

1999. 6. .

의회업무보고

## '99.주요업무 추진상황

공 보 담 당 관 실

# 목 차

## ☐ 일반현황

1. 직제 및 정원
2. 홍보매체 및 관련단체 등 현황

## ☐ 주요업무 추진상황

### 1. 국·도·시정 홍보

- 가. 신문·방송매체를 통한 시정홍보
- 나. 간행물을 통한 홍보

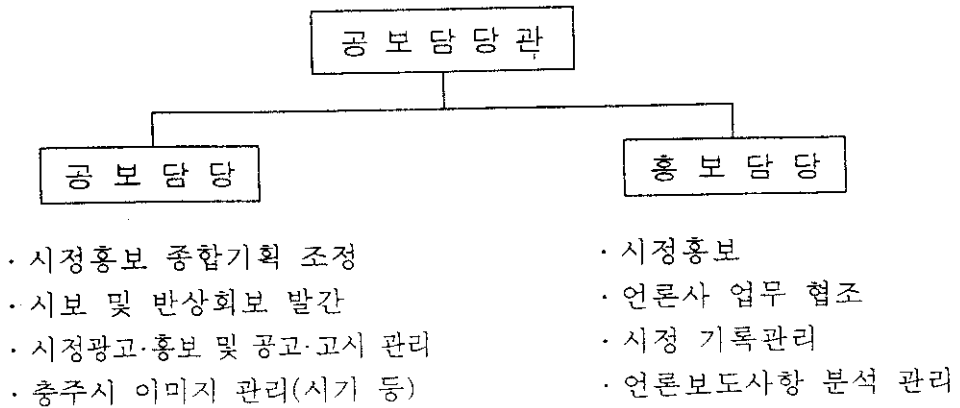
### 2. 21세기 충주 상징물 제정

- 가. 시민의 노래 제정
- 나. 시의 상징물 재제정

# 일 반 현 황

## 1. 직제 및 정원

### ○ 직 제



### ○ 정 원

구 분	계	5 급	6 급	7 급	8 급	기능 8
계	8	1	2	2	1	2
공보담당	5	1	1	1	1	1
홍보담당	3	-	1	1	-	1

\* 일용직 : 1명

## 2. 홍보매체 및 관련단체 등 현황

### ○ 방 송 사 (3)

방 송 사 명	대 표 자	소 재 지
KBS 충주방송국	강 현 국	충주시 문화동 417
충주문화방송(주)	윤 호 찬	충주시 호암동 680
한국케이블TV충북방송	김 한 구	충주시 용산동 삼정빌딩

○ 일간신문사 (15)

구	분	대 표 자	소 재 지
대한매일	충주지사	박 병 각	충주시 칠금동 884
조선일보	충주지사	임 회 봉	충주시 교현1동 352-3
한국일보	충주지국	이 상 훈	충주시 성서동 306
동아일보	충주지국	이 종 목	충주시 성남동 1, 덕주빌딩 2층
경향신문	충주지사	이 정 환	충주시 칠금동 803
중앙일보	충주지국	진 용 설	충주시 교현2동 615-1
한겨레신문	충주지사	박 병 각	충주시 칠금동 884
세계일보	충주지사	박 응 기	충주시 교현2동 660-12
국민일보	충주지국	박 동 근	충주시 봉방동 42-39
충청일보	충주본부	정 윤 대	충주시 봉방동 229-9
중부매일	충주지사	박 병 창	충주시 성내동 82
동양일보	충주본부	송 석 호	충주시 연수동 830
대청매일	충주지사	오 겸 수	충주시 지현동 302
전교일보	충주지사	이 은 대	충주시 호암동 183
환경일보	충주지사	홍 서 원	충주시 용두동 311-4

○ 주간신문사 (2)

신 문 사 명	대 표 자	소 재 지
충 주 신 문	이 규 홍	충주시 교현2동 664-5
예 성 신 문	연 정 희	충주시 성서동 344

○ 관련단체 현황

단 체 명	대 표	회 원 수
한국자유총연맹 충주시지부	이 광 선	1,690명

○ 출입기자 현황

- |             |            |               |                          |
|-------------|------------|---------------|--------------------------|
| · K B S 충 주 | 황상길        | · 충주신문        | 박상호<br>안종필               |
| · 충 주 M B C | 정영균<br>정재환 | · 예성신문        | 서원장<br>이덕종<br>이선규<br>연세임 |
| · CJB(청주방송) | 이한목        |               |                          |
| · 연 합 뉴 스   | 민웅기        | · 환경일보        | 홍서원<br>조병영               |
| · 충 청 일 보   | 김주철<br>한인섭 |               |                          |
| · 중 부 매 일   | 이언구<br>김상규 | · 한국케이블TV충북방송 | 이주홍                      |
| · 동 양 일 보   | 정구철<br>권대회 |               |                          |
| · 대 청 매 일   | 서중권<br>윤길상 |               |                          |
| · 건 교 일 보   | 이은대        |               |                          |

# 주요업무 추진상황

## 1. 국·도·시정 홍보

### 가. 신문·방송매체를 통한 시정홍보

- 충주의 새 천년을 준비하는 해를 맞아  
「시민과 함께 하는 시정」 적극 홍보
- 「21세기 한반도의 중심으로 우뚝 서는 충주」 건설을 위한  
시정역점시책 적극 홍보

### □ 지금까지 추진상황

- 홍보매체 현황
  - 홍보매체 : 15개소 (방송 4, 신문 8, 연합뉴스 1, 생활정보지 2)
  - 내 용 : 시정역점시책, 미담사례 등
- 종합시정홍보 : 매일 5건 이상 보도자료 제공 (기자실 활용)
- 각종 인터뷰 : TV 12회, 라디오 18회, 신문 11회 (시정주요성과 등)
- 시정 광고·홍보 : 10회 (광고 4, 홍보 6)

### □ 앞으로 추진계획

- 주요시정사항 적극 홍보로 시정에 대한 시민의 알 권리 충족
  - 각 방송사 및 케이블TV 중점활용 홍보
  - 시책관련 부서와 사전협의로 충실한 내용 홍보
- 각종 전국단위 행사시 충주 알리기 주력
  - 우륵문화제, 사과축제, 전국대학정구 추계연맹전 등

## 나. 간행물을 통한 홍보

각종 홍보물 발간에 더욱 내실을 기하며 밝고 바른 시정홍보로  
시민의 알 권리 충족에 기여함

### □ 지금까지 추진상황

- 월간예성(반상회보) 발간 : 6회
  - 주기 및 수량 : 월1회(8절 8면 - 2면 칼라), 42,000부
  - 게재내용 : 주요시정, 생활정보, 명사칼럼, 독자투고 등
- 시정화보 발간
  - 사진촬영 계약체결
    - 기간 : '99. 4. ~ '99. 10.
    - 게재내용 : 시정홍보, 문화유적, 지역특산물, 관광지 소개 등
- 시보발간 : 19회
- 주민계도지 구입 배부 : '99. 1월 ~ 6월
  - 수량 : 5종, 월 1,448부
  - 배부대상 : 이장, 통장, 반장

### □ 앞으로 추진계획

- 월간예성(반상회보)은 독자투고·기고 등 시민참여 확대를  
시민과 함께 하는 소식지로 발전
- 시정화보는 사진촬영 끝난후 발간 ('99. 11. ~ '99. 12.)
- 시보 월 3회 발간 (10, 20, 말일)
- 주민계도지 금년말까지 이·통장만 보급 (708부)
  - 반장은 '99. 7. 1일부터 보급중단 (740부)

## 2. 21세기 충주 상징물 제정

### 가. 시민의 노래 제정

#### ☐ 제정개요

- 통합 충주시의 이미지에 부합되고 밝은 미래를 표현하기 위한 시민의 노래 제정

#### ☐ 지금까지 추진상황

- '95. ~ '96. : 전국 대상으로 가사 공모 (2회)
  - 41점 접수 ('95년도 12편, '96년도 29편)
  - 가작 2편('95. '96. 각 1편씩)
- '97. 3. 18 : 작곡 의뢰 (한명희외 2명)
  - 5점 접수 (선정 곡 없음)
- '99. 5. 19 : 시민의 노래 제정 시정조정위원회 개최
  - 곡 확정 : 충주시민의 노래 (통합전)
  - 가 사 : 새로운 가사 마련

#### ☐ 앞으로 추진계획

- 작사 전문가에게 의뢰 추진
  - 충주문인협회, 출향 작사가 등



## 나. 시의 상징물 재제정

### □ 제정개요

- 현 상 징 물 : 꽃(매화), 새(까치), 나무(은행나무)
- 재제정 사유 : 매화, 은행나무 — 외래종  
                  까치 ————— 지역특산품인 사과와 상극임
- 선정대상확대 : 꽃, 새, 나무 이외에도 인물, 유·무형문화재,  
                  특산물, 관광지 등으로 대상 확대

### □ 지금까지 추진상황

- '95. 5월~'95. 6월 : 현 상징물 제정
- '98. 6월~'98. 7월 : 시 상징물 재제정 검토 (2회)  
                          → 선정대상 상징물 확대

#### ※ 검토내역

- 꽃 : 23종(꽃나무 12종, 꽃 11종)
- 새 : 원앙새외 44종(텃새 21, 여름철새 14, 겨울철새 10)
- 나무 : 사과나무외 13종
- 기타 : 식물(사과나무), 동물(수탉), 국보(중앙탑), 돌(소망석)

### □ 앞으로 추진계획

- 충주시 관광대명사 선정과 병행 추진