

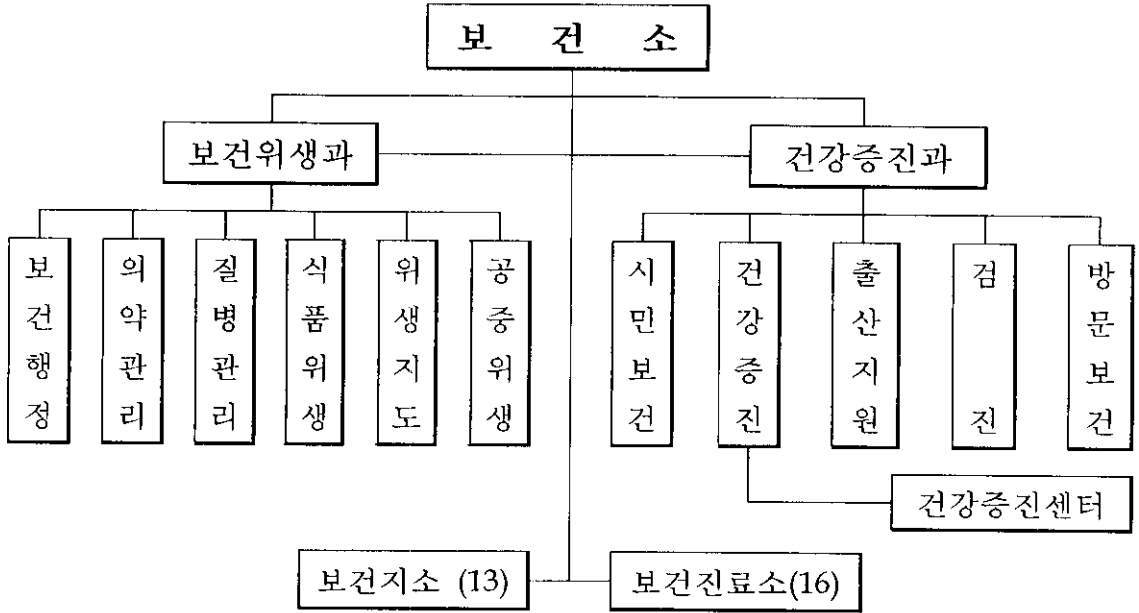
# 보 건 소

- 보 건 위 생 과
- 건 강 증 진 과

# 일 반 현 황

## □ 기구 및 정·현원

### ○ 기 구



※ 2과, 11담당, 13보건지소, 16보건진료소, 1건강증진센터

### ○ 정·현원

구 분		계	일 반 직							기능직	별정직	비고
			소계	4급	5급	6급	7급	8급	9급			
계	정원	112	90	1	3	13	30	35	8	5	17	
	현원	112	92	1	2	14	65	7	3	3	17	
보건위생과	정원	65	60	1	2	7	18	26	6	5		
	현원	65	62	1	1	7	46	5	2	3		
건강증진과	정원	47	30		1	6	12	9	2		17	
	현원	47	30		1	7	19	2	1		17	

※ 공중보건 의사 29명

## 〈건강증진과〉

1. 구강보건사업 .....	309
2. 정신보건사업 .....	310
3. 지역특화건강행태개선사업 .....	311
4. 금연실천사업 .....	312
5. 임산부·영유아 영양플러스사업 .....	313
6. 출산장려금 지원사업 .....	314
7. 모자보건사업 .....	315
8. 예방접종사업 .....	316
9. 보건의료서비스 제공 .....	317
10. 만성질환·암 조기검진사업 .....	318
11. 취약계층 의료비지원사업 .....	319
12. 지역사회 건강조사 .....	320
13. 맞춤형 방문건강관리사업 .....	321
14. 행복을 주는 방문간호서비스 .....	322

## 【특수시책】

15. 출생아 건강보험료 지원사업 .....	323
16. 금연 성공자 건강관리 .....	324
17. 내허리 80·90찾기 .....	325
18. 당뇨 바로알고 예방하기 .....	326

# 목 차

## □ 일반현황

- 기구 및 정·현원 ..... 297
- 유관기관·업소·단체현황 ..... 298

## □ 주요업무추진상황

### 〈보건위생과〉

- 1. 공공의료기관 시설개선 ..... 301
- 2. 의료서비스 향상 및 의약품 안전공급 관리 ..... 302
- 3. 전염병 없는 충주 만들기 ..... 303
- 4. 다중시설 및 취약지 친환경방제 ..... 304
- 5. 음식문화 개선 및 향토음식 육성 ..... 305
- 6. 안전식품 공급지원 ..... 306
- 7. 공중위생업소 위생관리 ..... 307

### 【특수시책】

- 8. 즐거운 1830 손씻기 체험교실 ..... 308

## □ 유관기관 · 업소 · 단체현황

### ○ 의료기관 현황

(단위 : 개소 / 2010. 6월말 현재)

총계	종합 병원	병원	한방 병원	의원	치과 의원	한의원	안경 업소	조산원	치 과 기공소	안 마 시술소
236	2	8	1	105	39	34	30		8	9

※ 응급의료기관 4개소(병원이상), 구급차 : 42대

### <종합병원>

병원명	소재지	병상수	인력현황			
			계	의사	간호사	조무사
건국대충주병원	교현2동 620-5	501	400	104	260	36
충청북도 충주의료원	문화동 1655	257	133	22	100	11

### ○ 약업소 현황

(단위 : 개소 / 2010. 6월말 현재)

총 계	약국	약방	한약방	도매상	취급소	의료기기 판 매	대마재배
178	82	7	10	10	9	60	

## 공공의료기관 시설개선

보건지소 및 보건진료소의 노후화된 시설 개선으로 농촌지역 의료 서비스 향상과 공공의료기관 역할 증대로 주민복지향상 도모

### □ 사업개요

- 사업기간 : 1994 ~ 2014년
- 사업량 : 29개소 개축 (보건지소 13개소, 보건진료소 16개소)

### □ 추진상황

- 2009년도까지 추진상황
  - 보건지소 개축 : 13개소 중 11개소 완료 (추진율 85%)
  - 보건진료소 개축 : 16개소 중 11개소 완료 (추진율 69%)
- 2010년도 추진상황
  - 개요
    - 사업량 : 2개소 (소태보건지소, 공이보건진료소)
    - 사업비 : 745백만원 (소태 548백만원, 공이 197백만원)
  - 추진상황
    - 공이보건진료소 5.14일 착공 / 소태보건지소 5.18일 착공

### □ 향후추진계획

- 10월까지 2010년도 사업 2개소 공사완료 (공이 9월, 소태 10월)
- 2014년까지 미추진 5개소 연차적 추진

## ○ 관련단체 현황

단 체 명	대 표 자			회원수	비고
	성 명	근 무 지	연 락 처		
충주시의사회	김 동 건	제일안과의원	848-1001	104	
충주시치과의사회	이 동 열	이치과의원	852-2875	38	
충주시한의사회	이 정 수	주덕한의원	851-1010	33	
충주시약사회	정 태 홍	대 학 약국	844-6125	84	
충주시약업사회	정 연 승	신 신 약방	852-0334	5	
충주시한약업사회	진 영 순	인창한약방	842-4077	10	
충주시안경사회	우 공 결	실로암안경원	847-4361	30	
대한숙박업충주시지부	조 영 석	오딧세이	855-3443	127	
대한숙박업충주시온천지부	이 덕 우	대 림 호텔	846-3111	28	
대한목욕업충주시지부	장 성 환	희락목욕탕	847-0804	60	
대한이용사회충주시지부	임 광 식	삼미이용원	847-3519	111	
대한미용사회충주시지부	변 향 준	무진의미용실	844-6746	452	
한국세탁업충주시지부	김 두 기	백영세탁소	847-2203	179	
한국음식업충주시지부	조 상 근	룡 천	842-8558	2,394	
대한휴게시설업충주시지부	우 상 덕	은 지 다방	842-0080	90	
한국유흥주점충주시지부	김 진 규		855-4134	95	
대한제과업충주시지부	배 재 권	그린풍차베이커리	851-3001	41	
한국떡류식품가공협회	유 영 구	청풍방앗간	844-0721	90	
대한영양사회충북중부분회	연 제 옥	충주의료원	841-0136	90	
들꽃봉사단	홍 복 표	-	854-6405	250	

## ○ 식품위생업소 현황

(단위 : 개소 / 2010. 6월말 현재)

### <식품집객업소>

총 계	일 반 음식점	휴게음식점		제과점	단란 주점	유흥 주점	위탁 급식
		다방	기타				
3,807	3,160	133	130	54	72	216	42

※ 집단급식소 197개소

### <식품제조가공업 등>

총 계	식품제조 가 공 업	즉석판매 제조가공업	식 품 운반업	식 품 소분업	식품냉동· 냉장업	용 기, 포장지 제조업
567	114	383	8	55	1	6

### <식품판매업 등>

총 계	식품 등 수입판매업	식품자동 판매가공업	유통전문 판매업	기타식품 판매업	집단급식소 식품판매업	건강기능식품	
						일반 판매업	유통전문 판매업
554	30	254	18	20	15	213	4

## ○ 공중위생업소 현황

(단위 : 개소 / 2010. 6월말 현재)

총 계	숙 박	목 욕	이 용	미 용	세 탁	위생관리 용	기 타
1,014	155	60	111	452	179	25	32



# 의료서비스 향상 및 의약품 안전공급 관리

- 병·의원에 대한 지속적인 지도, 홍보로 의료서비스의 질적 향상 도모
- 부정·불량 의약품 공급 및 판매, 의약품의 오남용 및 마약류의 근절로 건강사회 구현

## □ 의·약업소 현황

(단위 : 개소 / 2010. 6월말 현재)

계	의 료 업 소							약 업 소			
	종합 병원	한방 병원	병원	의 원			기타	약국	약 방 한약방	의료기 판매업	기타
				일반	치과	한의원					
414	2	1	8	105	39	34	47	82	17	60	19

## □ 추진상황

- 질 높은 의료서비스 제공
  - 의무 지도 점검 : 3회/66개소
- 안전한 의약품 유통체계 확립
  - 약무 지도 점검 : 3회/70개소
  - ※ 전국 교체 단속(식약청 주관) : 2회
- 의약품 행정처분
  - 업무정지 1, 시정명령 1, 고발 2
- 마약류 의약품 오·남용 방지
  - 마약류 원료식물(양귀비, 대마등) 합동단속 : 1회
  - 의료기관, 약국 마약류 유통 단속 : 2회
- 의료환경 변화에 따른 정보제공
  - 의료법령 개정내용 홍보·계도 : 수시

## □ 향후추진계획

- 지속적인 지도점검으로 의료서비스의 질적 향상과 안전한 의약품 공급체계 확립 도모

# 음식문화 개선 및 향토음식 육성

위생업소의 위생·서비스수준을 향상시켜 이용자의 편의를 도모하고  
향토음식을 발굴·육성하여 선진 관광충주의 이미지 제고

## □ 사업개요

- 위생업소 위생·서비스 수준향상을 위한 지원강화
- 향토음식(점) 발굴·육성·지원 및 명품화 추진

## □ 추진상황

- 음식문화개선 및 위생업소 서비스수준 향상
  - 위생단체 합동캠페인 및 결의대회 : 5회/3,000명
  - 식생활개선 실천 등 홍보물 배부 : 4종/12,000매
  - 위생관리책임자 실명제표지판 교부 : 700매
  - 남은 음식 싸주기 봉투지원 : 150개소/30,000매
- 모범업소 지정 및 활성화 추진
  - 상반기 신규지정 및 기존업소 재지정 : 128개소
  - 모범업소 쓰레기 봉투 구입지원 : 12,950매
- 향토음식 발굴·육성 및 관광자원화
  - 향토음식점 재심사 및 위생용품 지원 : 15개소

## □ 향후추진계획

- 모범업소 지정관리 및 식생활 개선사업 지속추진
- 향토음식한마당큰잔치 개최 : 9월중 / 2,700만원
- 수안보 평요리 품평회 및 전시회 : 10월중 / 450만원

# 다중시설 및 취약지 친환경방제

모기유충 및 해충 밀집 서식지에 대한 환경친화적인 방제실시와 다중이용시설(건축물, 영업장)에 대한 안전방역소독관리로 시민의 불편을 해소하고 시민 건강보호

## □ 사업개요

- 취약지(교각, 늪지, 물웅덩이, 하수관등) 일제조사 집중관리
- 정화조 및 취약지 유충조사를 통한 해충 원천방제
- 환경친화적 방역소독(연무) 및 물리적 방제 추진
- 다중이 이용하는 시설관리로 전염병으로부터 안전지대조성

## □ 추진상황

- 환경친화적 방제 추진
  - 갈따구, 모기 유충구제 : 28회
  - 취약지(다중 이용시설)주변 방역소독 : 80개소/31회
  - 연무소독 : 72회
  - 차량용 연무소독기 교체 : 7대
  - 터보 연무기 확보 : 1대
  - 시민이용체육공원 물리적 방제기구 설치 : 15대  
(대가미공원 12대, 용산공원 3대)
- 소독의무대상시설 및 소독업소 관리 : 647개소/1회

## □ 향후추진계획

- 환경친화적인 방제 지속적 추진
- 공중 및 다중이용시설의 안전소독관리로 건강도시 구현

# 전염병 없는 충주 만들기

법정 전염병 발생 신고·보고체계를 확립하고 환자 조기발견 등록  
치료 및 감염자 확산·차단으로 시민의 건강보호

## □ 전염병 발생현황

(단위 : 명 / 2010. 6월말 현재)

계	수두	유행성이하선염	쯔쯔가무시증	비고
55	44	6	5	

## □ 추진상황

- 전염병 표본감시 운영 : 15개소
- 질병정보모니터망 운영 : 150명
- 장티푸스 보균자 찾기사업 : 6,700명
- 전염병 예방 캠페인 및 홍보 교육 : 8,000명
- 결핵관리
  - 환자등록 : 116명(양성17명, 음성2명, 요관찰97명)
  - BCG예방 접종 및 엑스선검진 : 12,947명
- 한센병관리
  - 정기투약 : 33명
  - 검진 : 104명
- 성병 및 에이즈관리
  - 성병 검진 : 3,486명
  - 에이즈 발견검진 : 1,076명
- 기생충검사 : 480명(양성자 13명 무료투약)

## □ 향후추진계획

- 전염병 환자 발견사업 적극추진 및 등록관리 철저
- 캠페인 전개 등 전염병 예방 홍보활동 강화

# 안전식품 공급지원

- 식품위생업소의 식품안전사고 예방 지도점검 강화로 시민영양의 질적 향상 도모
- 퇴폐·변태영업 등 청소년유해환경 차단으로 건전한 사회분위기 조성

## □ 업소현황

(단위 : 개소 / 2010. 06월말 현재)

계	식품접객업소	식품제조 가공업소	식품판매업 등	비 고
4,928	3,807	567	554	

## □ 추진상황

- 안전한 식품공급 및 영업질서 확립
  - 식품제조·가공업소 등급평가 : 27개소
  - 식품제조·가공업소등 지도점검 : 105개소(위반 9개소)
  - 식품접객업소 등 지도점검 : 751개소(위반27개소)
  - 단체급식소 등 식중독 예방관리
    - 위생지도·점검 : 111개소
    - 칼·도마·행주 수거 및 검사 : 75개소/300건
  - 잔반재사용 근절 및 원산지 표시제 이행지도 : 280개소(위반 3개소)
  - 지하수 사용업소 수질검사 : 115개소
  - 유통식품 취급업소 지도·점검 : 470개소(위반 4개소)
    - 소비자식품위생감시원 운영 : 11회 / 87명 참여
    - 다소비식품 수거·검사 : 115건
- 식품안전 및 어린이 먹을거리 안전관리 강화
  - 학교주변 식품취급업소 지도·점검 : 306개소
  - 어린이기호식품 수거·검사 : 15건
- 위생수준 향상을 위한 위생교육 : 2,158명

## □ 향후추진계획

- 집단급식소, 대형음식점 등 위생관리강화로 식중독발생 사전예방
- 퇴·변태, 청소년 유해업소 및 부정·불량식품 집중관리
- 건전한 영업 분위기조성으로 어린이 유해환경 개선

## 구강보건사업

구강보건교육과 구강질환 예방사업 실시로 건강한 구강관리를 생활화함으로써 평생 건강 치아유지

### □ 사업개요

- 사업기간 : 2010. 1 ~ 12월
- 사업대상 : 어린이, 노인, 장애인, 일반주민 등
- 사업내용 : 구강검진 및 구강질환 예방사업
- 사업예산 : 252,925천원 (국비50%, 도비15%, 시비35%)

### □ 추진상황

(2010. 6월말 현재)

사 업 명	계 획	실 적	비율 (%)
초등학생 구강관리	3,500명	1,856명	53.0
학교구강보건실운영	4개교	4개교	100.0
보건소 구강보건실운영	950명	520명	55.0
노인무료의치보철사업	100명	83명	83.0
치아의 날 행사	1회	1회	100.0

### □ 향후추진계획

- 구강관리로 학령기 아동들의 충치예방
- 노인의치 보철로 노년의 삶의 질 향상

## 【특수시책】

# 즐거운 1830 손씻기 체험교실

- 즐거운 1830(1일8번30초) 어린이 손씻기 사업을 통해 전염병 감염과 각종 질병전파 위험 등 최소화
- 유아기 올바른 손씻기 습관 정착으로 평생건강 유지

## □ 사업개요

- 유아기 올바른 손씻기 생활습관 정착으로 건강생활 실천
- 손씻기 리더 양성을 통한 어린이집 손씻기 분위기 확산

## □ 추진상황

- 즐거운 1830 손씻기 체험교실 운영
  - 손씻기 체험 : 현대아이슬레 어린이집 외 36개소/2,500명
    - 손씻기 체험 뷰박스 3개조 운영
  - 리더 교육 : 교사 50여명 (사업설명.회 및 교육 : 1회)
- 즐거운 1830 손씻기 분위기 조성
  - 손세정제 및 향균비누 배부 : 76개소
  - 홍보물 제작.배포, 현수막 게시 : 2,000부
  - 홈페이지, 지역 신문 홍보 : 3회

## □ 향후추진계획

- 손씻기 동영상 제작 배포 및 전광판 등 홍보 강화
- 소아전염병 소식지 등 발송으로 전염병 사전 예방

# 공중위생업소 위생관리

공중위생업소에 대한 위생수준 향상 및 친절서비스 강화로 머물고 싶은 관광충주의 이미지 제고

## □ 현        황

(단위 : 개소 / 2010. 6월말 현재)

계	숙 박	목 욕	이 용	미 용	세 탁	위생관리 용역	기 타
1,014	155	60	111	452	179	25	32

## □ 추진상황

- 위생서비스 수준향상 도모
  - 공중위생업소 위생관리 지도 : 수시/314개소
  - 목욕업소 욕조수 수질검사 : 하반기 실시예정
  - 친절서비스 등 위생교육 : 3회/697명
- 사전예방 강화
  - 대형숙박·목욕업소 안전사고 예방지도 : 1회/51개소
  - 개인서비스요금 안정지도 : 1회/33개소
- 공중위생서비스 위생관리 수준평가 실시 : 수시/70개소
  - 평가계획 수립 및 평가(조사)실시
  - 위생등급표 교부

## □ 향후추진계획

- 공중위생서비스 평가를 통한 공중위생서비스 향상 도모
- 안전관리 강화 및 건전한 공중위생문화 분위기 조성



# 정신보건사업

지역사회중심의 통합적인 정신질환자 관리체계를 구축함으로써  
정신질환의 예방, 조기발견, 상담, 치료, 재활 및 사회복지 조기실현

## □ 사업개요

- 사업기간 : 2010. 1~12월
- 사업대상 : 정신질환자, 아동·청소년, 60세 이상 노인 등
- 사업내용 : 정신보건센터운영, 사회복지시설운영 및 기능보강사업, 치매조기검진 및 치매상담센터운영
- 사업예산 : 917,493천원 (국비50%, 도비25%, 시비25%)

## □ 추진상황

(2010. 6월말 현재)

사 업 명	계 획	실 적	비율(%)
만성질환자등록/사례관리	400명/2,000명	404명/829명	101/41
아동·청소년 선별검사/고위험군관리	3,000명/30명	하반기	
정신보건심판위원회운영	12회/120명	6회/48건	50/40
정신건강증진 예방교육(생애주기별)	50회/2000명	11회/1213명	22/61
치매등록관리	150명	150명	100
치매예방교육	4회 400명	6회 190명	150/48
치매조기검진사업	선별검사2000명 정밀검사100명	선별검사870명 정밀검사 70명	44/70
사회복지시설 기능보강 사업	1개소	1개소	100
사회복지시설 운영비 지원	2개소	2개소	100

## □ 향후추진계획

- 아동·청소년정신건강선별검사 : 하반기 추진
- 충주지역정신건강센터 준공 및 이전

# 임산부·영유아 영양플러스사업

저소득층 임산부 및 영유아에게 영양교육, 상담, 패키지별 식품공급으로 올바른 영양섭취를 통한 건강증진 도모

## □ 사업개요

- 사업기간 : 2010. 1 ~ 12월
- 사업대상 : 임산부, 영.유아 최저생계비 200% 미만인자 중 250명
- 사업내용 : 영양위험요인 평가, 교육 및 가정방문, 식품공급
- 사업예산 : 231,500천원(국비50%, 도비25%, 시비25%)

## □ 추진상황

(2010. 6월말 현재)

사 업 명	계 획	실 적	비율(%)	비 고
사업대상자 선정	250명	251명	100.0	신규등록
식품(6종패키지)공급업체 선정	1회	1회	100.0	
영양교육 및 상담	250명	251명	100.0	
대상자 자격 재평가	2회	1회	50.0	
특별관리대상가정 방문지도	70명	43명	61.0	

## □ 향후추진계획

- 저소득층 임산부 및 영유아 지속적으로 영양문제 해결
- 사업종료 후 평가실시로 사업의 문제점 해결 및 효과 극대화

# 금연실천사업

청소년 흡연예방사업, 흡연자에 대한 행동요법, 상담 및 약물요법, 서비스 제공 등을 통해 금연실천을 향상과 흡연을 감소로 건강증진 도모

## □ 사업개요

- 사업기간 : 2010. 1 ~ 12월
- 사업대상 : 청소년 및 성인, 일반시민, 흡연자
- 사업내용 : 금연클리닉, 흡연예방 및 금연교육, 금연홍보
- 사업예산 : 148,600천원 (기금50%, 시비50%)

## □ 추진상황

(2010. 6월말 현재)

사 업 명	계 획	실 적	비율 (%)	비 고
금연클리닉	1,500명	1,000명	67.0	하반기
청소년 금연교실	120명	-	-	
흡연예방 및 금연교육 (학교, 사업장 단체)	8,000명	7,784명	97.0	
금연관련시설 지도점검	1,536개소	692개소	45.0	
금연캠페인 등 금연홍보	5회	7회	140.0	

## □ 향후추진계획

- 금연지도자 육성 교육 실시
- 금연관련 시설 지도점검

# 지역특화건강행태개선사업

주요 건강문제인 비만을 해소하고자 중점관리 대상을 선정하고 영양, 운동, 절주, 비만사업을 통해 시민의 건강증진을 도모 하고자 함.

## □ 사업개요

- 사업기간 : 2010. 1 ~ 12월
- 사업대상 : 지역주민
- 사업내용 : 운동, 영양, 비만, 절주사업
- 사업예산 : 66,500천원(기금50%, 시비 50%)

## □ 추진상황

(2010. 6월말 현재)

사 업 명	계 획	실적	비율(%)	비 고
농한기 신바람 건강교실	600명	641명	107.0	
비만없는학교 및 유치원만들기	200명	-	-	하반기
어린이건강캠프운영	60명	-	-	하반기
초등학교 영양,보건교사 교육	1회	-	-	하반기
청소년비만관리프로그램	100명	-	-	여름방학중
사업장건강교실운영	150명	-	-	하반기
건강행태개선 캠페인	4회	6회	150.0	남산산행 외 5회

## □ 향후추진계획

- 청소년 프로그램 하반기 (여름방학중)추진

# 출산장려금 지원사업

출산장려금지원사업의 지속적인 추진으로 임신과 출산·양육에 대한 부담 경감과, 사회적 분위기를 조성하며, 출산율 증가로 인구 증가 및 지역경제 활성화에 기여코자 함

## □ 사업개요

- 사업기간 : 2010. 1 ~ 12월
- 사업대상 : 출산 가정 및 불임부부
- 사업예산 : 1,914,838천원 (국비27%, 도비5%, 시비68%)

## □ 추진상황

### ○ 자체사업

(단위 : 천원)

사 업 명	예 산	지 출	계 획	실 적	비율(%)	비 고
출산 장려금(첫째)	240,000	123,300	800	411	51.3	시비100
다태아축하금	49,000	24,000	23	12	52.1	"
임신 축하금	140,000	79,100	1,400	791	56.5	"
불임부부지원(4차)	25,500	-	17	3	17.6	"

### ○ 보조사업

(단위 : 천원)

사 업 명	예 산	지 출	계 획	실 적	비율(%)	비 고
출산장려금 (둘째아이상)	1,158,000	399,350	860	374	43.4	도비34 시비66
불임부부지원	146,000	70,400	182	102	56.0	국비50 도비25 시비25
산모도우미지원	153,174	74,900	269	135	50.1	국비80 시비20
신생아청각선별검사	3,164	671	122	88	72.1	국비50 도비25 시비25

## □ 향후추진계획

- 불임부부 추가지원 사업에 대한 홍보강화

# 보건의료서비스 제공

질병의 효율적인 예방 및 치료로 양질의 보건의료서비스 제공  
으로 주민들의 삶의 질 향상

## □ 사업개요

- 사업기간 : 2010. 1~12월
- 사업대상 : 보건소 이용주민
- 사업내용 : 일반, 한방, 치과진료, 물리치료, 이동진료
- 사업예산 : 55,315천 원(국비10%, 시비90%)

## □ 추진상황

(2010. 6월말 현재)

사 업 명	계 획	실 적	비율(%)
주민진료	100,000명	46,050명	46.0
이동순회 무료진료 - 의약분업지역 6 - 동 취약지역 4 - 1사1촌 자매결연 마을 1	24회/11지역	12회	50.0
한방 무료 이동진료 - 의약분업지역 6 - 1사1촌 자매결연 마을 1 - 성공회등 취약지역	20회/8지역	12회	60.0
거동불편자 한방가정방문진료	200회	135회	67.0

## □ 향후추진계획

- 의료서비스가 필요한 취약지역 추가확보
- 취약대상자중 한방 가정방문 실시확대

# 예방접종사업

필수예방접종을 통한 면역인구 확대로 전염병발생을 예방하여 주민건강증진 도모

## □ 사업개요

- 사업기간 : 2010. 1~12월
- 사업대상 : 영유아, 노인, 만성질환자, 면역이 필요한 시민 등
- 사업예산 : 662,575천원 (국비19%, 도비14%, 시비 67%)

## □ 추진상황

(단위 : 명 / 2010. 6월말 현재)

사 업 명		계 획	실 적	비율(%)
영유아 예방접종	디프테리, 소아마비	14,300	5,457	38.1
	B형 간염	2,800	1,713	61.1
	홍역, 볼거리, 풍진	3,300	1,434	43.4
	수두	1,600	429	26.8
	B형 간염 수직감염	50	70	140.0
임시 예방접종	일본뇌염	9,000	5,865	65.1
	장티푸스	1,000	537	53.7
	신증후군출혈열(유행성출혈열)	900	65	하반기 실시
	인플루엔자	41,000	-	10월부터 실시
	성인간염	1,700	577	33.9
	Td(파상풍,디프테리아)	2,500	467	18.6 방학기간

## □ 향후추진계획

- 접종시기 도래시 접종 실시로 접종율 향상(인플루엔자, 유행성출혈열)
- 방학기간을 이용한 초등6년생 티디 접종실시
- 수두 접종약품 공급 재개에 따른 미 접종자 접종실시

# 모자보건사업

모성의 건강관리와 영유아에 대한 성장단계별 모자건강증진 교육프로그램운영으로 임산부 및 영유아의 기초 건강증진에 기여하고자 함

## □ 사업개요

- 사업기간 : 2010. 1~12월
- 사업대상 : 신혼가정, 임산부, 6세 이하 영유아 및 부모
- 사업예산 : 165,708천원 (국비41%, 도비20%, 시비39%)

## □ 추진상황

(단위 : 회,명 / 2010. 6월말 현재)

사 업 명	계 획	실 적	비율(%)
임산부 · 영유아등록관리	1,950	1,318	67.5
모유수유 상담 및 교육	800	370	46.3
아기탄생 축하카드발송	1,100	646	58.7
영유아 성장발달용 영양제 공급	200	100	50.0
건강한 신혼가정가꾸기 운영	32/1,300	16/645	50.0
영유아 부모교육	2회/150	1회/80	50.0
영유아 이유식 및 마사지교육	32회/500	16/300	50.0
인구자질 향상을 위한 성교육	3,000	1,051	35.0
임산부아동건강관리(철분제,모자보건수첩)	2,116	1,051	49.6
신생아 선천성대사이상검사 및 환아관리	1,688	882	52.5
미숙아 및 선천성이상아 의료비지원	43	32	74.4
영유아 건강검진	125	55	44.0

## □ 향후추진계획

- 고 3 수능시험 후 학교별 단체 성교육 실시
- 모유수유 확산을 위한 모유 수유아 선발대회실시(2010. 7. 6)



# 만성질환·암 조기검진사업

질병조기검진 및 만성질환관리로 질병의 조기치료를 높여  
질병부담경감과 건강생활 유지

## □ 사업개요

- 사업기간 : 2010. 1~12월
- 사업대상 : 30세 이상 성인 및 저소득층
- 사업내용 : 환자조기발견 및 등록관리
- 사업예산 : 304,106천 원(국비50%, 도비25% 시비25%)

## □ 추진상황

(2010. 6월말 현재)

사 업 명	계 획	실 적	비율(%)
만성질환 등록관리 - 고혈압, 당뇨병, 고지혈증 등	10,000명	6,706명	67.0
당뇨 합병증검사 - 안저, 당화혈색소	500명	240명	48.0
의료급여수급자 및 저소득층 암검진 - 국가 5대암검진	20,000건	13,883건	69.0
생애전환기 건강진단 - 만40세,66세 종합검진, 비 취학 청소년	88명	42명	48.0

## □ 향후추진계획

- 홍보를 통한 의료비지원 대상자 누락 방지
- 국가 암 검진사업 적극홍보로 검진을 향상

# 맞춤형 방문건강관리사업

지역주민의 가정 또는 시설을 방문하여 가족 및 가구원의 건강문제를 발견하고 효율적인 건강관리 서비스를 제공함으로써 자가 건강관리 능력을 개선하여 건강수준을 향상시키고자 함

## □ 사업개요

- 사업대상 : 취약가구, 결혼이민자, 산모도우미신청가구 등
- 사업 팀 : 45명(보건소4, 방문건강관리사12, 보건지소 13, 진료소16)
- 사업예산 : 281,849천원(국비49%, 도비2%,시비49%)

## □ 추진상황

(2010. 6월말 현재)

사업명	계획	실적	비율
취약가족의 건강관리	6,000가구	5,409가구	90.0
취약계층 여성과 어린이건강관리	400가구	361가구	90.0
고혈압, 당뇨환자관리	4,000명	4,416명	110.0
65세 이상 노인성 질환관리 (뇌졸중, 관절염 등)	4,000명	2,803명	70.0
암환자 방문간호관리	900명	741명	82.3
장애인 및 거동불편자 재활서비스	100명	92명	92.0
환자 사례관리 집담회	40회	26회	65.0

## □ 향후추진계획

- 맞춤형 방문건강관리사업 집중관리 사례관리 철저

# 지역사회 건강조사

관내 19세 이상 성인을 대상으로 건강 설문조사를 실시하여 지역 주민의 건강수준 및 위험요인 현황통계 자료로 활용코자 함.

## □ 사업개요

- 사업기간 : 2010. 1~12월
- 사업대상 : 19세 이상 성인 900명
- 사업내용 : 질병유무, 사고중독, 의료이용, 흡연음주 등 건강행태
- 협력대학 : 건국대학교 산학협력단
- 사업예산 : 48,038천 원(국비50%, 시비50%)

## □ 추진상황

- 3~5월 : 2010년도 조사 표본대상지역 선정
- 3월 : 2009년도 전국 지역사회건강조사 결과보고
- 6월 : 조사원 선발 후 교육

## □ 향후추진계획

- 7월 : 지역사회 건강조사 표본가구 선정(450가구)  
⇒ 건강조사 안내문 및 안내책자 발송
- 8 ~ 10월 : 지역사회 건강조사 설문 실시
- 2011. 2월 : 2010. 조사결과 통계집 발간
- 2011. 3월 : 2010. 지역사회 건강조사결과 보고대회

# 취약계층 의료비지원사업

평생 동안 치료를 받아야 하는 저소득층 환자의 의료비 일부를 지원하여 경제적 고통을 덜어주고 삶의 희망을 주고자 함

## □ 사업개요

- 사업기간 : 2010. 1~12월
- 사업대상 : 40세 이상 저소득층 주민, 미숙아
- 사업내용 : 성인·소아암환자, 희귀·난치성질환 의료비지원
- 사업예산 : 815,858천원(국비50%, 도비20%, 시비30%)

## □ 추진상황

(단위 : 명 / 2010. 6월말 현재)

사 업 명	계 획	실 적	비율(%)
희귀·난치성 질환자 지원 - 만성신부전 및 132개 질환	130	140	107.0
암 환자 의료비 지원 - 소아암, 위암, 간암, 대장암, 유방암, 자궁경부암, 폐암	150	97	65.0

## □ 향후추진계획

- 의료비 지원 대상자가 누락되는 일이 없도록 홍보 철저
- 의료비 지원이 지속될 수 있도록 예산 확보 철저

# 행복을 주는 방문간호서비스

조기퇴원 재가환자에게 방문간호를 제공함으로써 질환자의 자가 건강관리능력을 향상시키고, 경제적 도움을 주고자 함.

## □ 사업개요

- 사업기간 : 2010. 1~12월
- 사업대상 : 재가 및 조기퇴원 자, 거동불능 자, 허약노인 등
- 사업 팀 : 16명(전담의 1, 방문보건담당자3, 방문건강관리사12)
- 사업예산 : 37,690천원(시비)

## □ 추진상황

(2010. 6월말 현재)

사업명	계획	실적	비율(%)
경노당 허약노인프로그램 운영	2,000명	1,535명	76.8
의료장비대여 (15종 82점)	260건	164건	63.0
지역사회자원연계	400건	325건	81.2
들꽃자원봉사단운영	250명	200명	80.0
의료용품지원 및 소독서비스 제공	1,000건	697	69.7

## □ 향후추진계획

- 허약노인 운동실천율, 노인우울 대처시급  
⇒ 경노당 사업 활성화로 허약노인관리 철저

# 내 허리80·90찾기

충주시 건강실태조사 결과 복부 비만율이 전국 24.13%보다 높은 33.62%로 나타나 성인병의 원인이 되는 복부비만을 해결하기 위해 성인 비만자를 대상으로 운동, 영양 실천을 통해 운동 실천율은 높이고 복부비만율을 낮추어 건강한 삶을 영위토록 하기 위함.

## □ 사업개요

- 사업기간 : 2010. 1 ~ 12월
- 사업대상 : 읍면동 8개 지역 비만자 265명
- 사업내용 : 운동실천, 복부비만 개선
- 사업예산 : 4,300천원(시비 100%)

## □ 추진상황

(2010. 6월말 현재)

사 업 명	계 획	실 적	비율(%)
뱃살 줄이기 교실(동지역)	160명	170명	106.0
건강운동교실(읍·면지역)	105명	135명	129.0
개인 및 맞춤형 건강증진관리(센터)	1,200명	782명	65.0
지역사회운동활성화사업(동우회운영)	100명	179명	179.0
건강지도자 양성	50명	13명	26.0
건강체조발표회	1회	1회	100.0

## □ 향후추진계획

- 비만자에게 지속적인 교육으로 행태개선 유도
- 지역사회단체를 활용한 운동실천분위기조성

# 금연 성공자 건강관리

금연 성공자를 관리하여 지속적인 금연을 유도하고 구강서비스 제공으로 주민의 건강을 증진하고자 함.

## □ 사업개요

- 사업기간 : 2010. 1 ~ 12월
- 사업대상 : 6개월 이상 금연성공 자
- 사업내용 : 구강관리(스케일링)
- 사업예산 : 1,120천원(기금50%, 시비50%)

## □ 추진상황

(단위 : 명 / 2010. 6월말 현재)

사 업 명	계 획	실 적	비율(%)
구강관리(스케일링) 및 검진	70	35	50.0
지속적인 금연교육(전화, 서신 등)	70	35	50.0
금연 홍보 대사로 활용	70	35	50.0
금연 성공자 검사 후 쿠폰 발급	70	35	50.0

## □ 향후추진계획

- 금연 성공자 스케일링 적극추천
- 올바른 구강관리로 금연으로 인한 구강 병 예방

## 【특수시책】

# 출생아 건강보험료 지원

관내 주소를 둔 셋째아 이상 출생아에게 어린이 건강관리에 소요되는 건강보험료를 지원함으로써 출산장려분위기를 조성하고 각종 재해나 질병으로 인한 입원·치료비등 부담 경감으로 건강하고 활기찬 복지사회를 구현하고자 함

## □ 사업개요

- 시행시기 : 2010. 7. 1일 ~
- 사업대상 : 300명(셋째아 이상 출생아 및 입양아)
- 사업내용
  - 보험료 : 월 1인 2만원 정도
  - 납입기간 : 5년 납입 10년 보장
  - 보험형태 : 만기환급형(주 계약의 70% 환급)
  - 보험사 : (주)금호생명보험
- 사업예산 : 31,140천원 (사비 100%)  
※당해 계약자 5년간 납입액 : 319,140천원 ※누적납입액 : 712,900천원

## □ 추진상황

- 2009. 4. 23 : 출생아 건강보험료지원 의원발의(이종갑 의원)
- 2009. 7. 20 : 조례제정(제 291호)
- 2010. 4. 28 : 1차 사업선정기관 입찰공고(유찰)
- 2010. 5. 26 : 2차 사업선정기관 입찰공고  
※ 입찰결과 : (주)금호생명보험 낙찰
- 2010. 6. 8 : 출생아 건강보험지원사업 협약체결

## □ 향후추진계획

- 대상시민이 전원 신청토록 홍보 철저
- 2010. 7. 1일부터 전면 시행



# 당뇨 바로알고 예방하기

당뇨환자 조기발견 및 치료유도로 환자 스스로 관리 할 수 있는  
능력을 향상시켜 당뇨합병증을 예방하기 위함

## □ 사업개요

- 사업기간 : 2010. 1 ~ 12월
- 사업대상 : 읍·면지역 30세 이상 83개 마을 주민 3,336명  
※ 2007~2010(4개년) : 총인원 11,823명
- 사업내용 : 당뇨병추적관리 및 예방
- 협력대학 : 가톨릭의과대학
- 사업예산 : 118,590천원(시비18,590천원, 대학100,000천원)

## □ 추진실적

사 업 명	계 획	실 적	비율(%)
○ 당뇨병 추적관리사업			
- 당뇨상담실 및 만성질환자 교육	1,335명	675명	51.0
- 공복혈당 및 당부하검사	1,335회	675회	51.0
- 골다공증 검사	1,335명	675명	51.0
- 질병유병율조사	5종	5종	100.0
○ 당뇨병 예방사업			
- 대학에서 운동, 영양 맞춤형 프로그램 개발 지원	1건	1건	100.0
- 웹을 활용한 보건지소 및 보건진료소 환자관리	60명	37명	62.0

## □ 향후추진계획

- 당뇨환자 합병증 검진 후 보건교육실시
- 당뇨환자 관리 및 당뇨전단계자를 위한 보건교육실시

8. 벼 무논점과 재배기술 확대 보급(특수시책) .....	349
9. 쌀 품질관리 종합분석시스템 구축(특수시책) .....	350
10. 탄금호 조정경기장 주변 소득화 경관조성 (특수시책) .....	351

## < 과수연구과 >

1. 기후변화 대비 성장 가능작목 개발 .....	352
2. 생산비 절감 과수 실용화 기술 보급 .....	353
3. 과수 유용 미생물 기능성 이용 연구 .....	354
4. 산학연 협동연구 및 실증연구 강화 .....	355
5. 특화작목 이용 경관 보전형 관광문화 창출 .....	356
6. 친환경 사과 유기재배 종합관리 .....	357
7. 해충 발생 무인 감시시스템 구축(특수시책) .....	358
8. 과수 우수농산물 관리제도 조기 정착(특수시책) .....	359

# 목 차

□ 기 본 현 황 .....	331
-----------------	-----

□ '10년 농업기술센터 비전과 전략 .....	332
----------------------------	-----

## □ 주요업무추진상황

### < 기술연수와 >

1. 맞춤형 실용화 전문기술교육 .....	333
2. 친환경 농업을 선도하는 농촌지도자 육성 .....	334
3. 지덕노체를 실천하는 4-H회 육성 .....	335
4. 생활기술실천에 앞장서는 농촌여성육성 .....	336
5. 농촌생활 활력화 및 전문 여성농업인 육성 .....	337
6. 농식품 자원의 부가가치 증진과 도·농교류 촉진 .....	338
7. 지역특화작목 신기술 개발보급 (특수시책) .....	339
8. 영농정보 기술대학 운영(특수시책) .....	340
9. 농촌체험관광 활성화 지원(특수시책) .....	341

### < 기술보급과 >

1. 웰빙 기능성 고품질 농산물 생산 보급 .....	342
2. 경영비 절감 신기술 보급 .....	343
3. 농산물 안전성 전문분석기관 육성 .....	344
4. FTA대응 시설농업 경쟁력 제고 .....	345
5. 기능성 특용작물 새기술 보급 .....	346
6. 친환경 축산 기술 보급 .....	347
7. 영농현장 농기계 교육 및 임대사업 .....	348