

# 농업기술센터

- 기술연수과
- 기술보급과
- 과수연수과

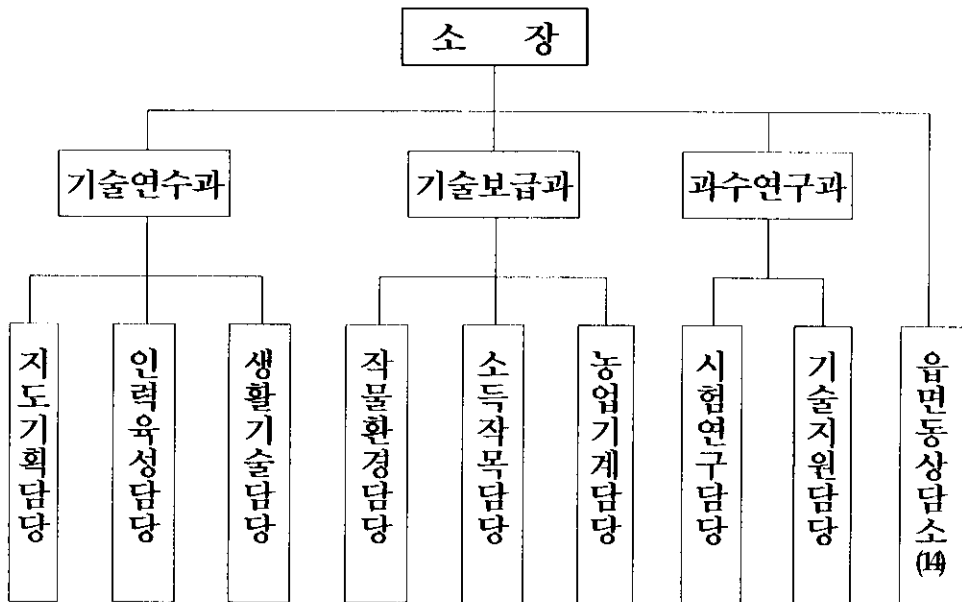
# I. 일반현황

## □ 기구 및 정원

### 기 구

### 시청산하 직속기관

(3과 8담당 14상담소)



### 정 원

구 분	계	농촌 지도관 (4급)	농업연구관 농촌지도관 (5급)	농촌 지도사	농업 연구사	행정직 농업직	별정직 기능직
정원	49명	1	3	32	2	2	9
현원	48명	1	3	31	3	1	9
과부족	-1	-	-	-1	1	-1	-

# 친환경농업을 선도하는 농촌지도자 육성

- 60년의 역사를 지닌 조직으로 충주농업 핵심주체로 양성
- 친환경농업 실천으로 고품질 농산물생산과 소득향상

## □ 조직현황

- 농촌지도자연합회 : **18개회 672명**(시연합회 1개회, 읍면동 17개회)

## □ 2010년 추진상황

사 업 명	사업량	실적	비율(%)	비고
○ 친환경농업 실천 과제교육	3,000명	1,990명	66	
○ 푸른농촌 희망가꾸기 한마음대회	1,000명	-	-	9월 예정
○ 지역특화작목단지 육성	2개소	3개소	150	
○ 소비촉진 농심나누기 행사	40명	-	-	9월 예정

## □ 금후추진계획

- 친환경 고품질 농산물 생산을 위한 전문기술교육 강화
- 생산자 단체와 소비자의 도농 교류사업 전개
  - 영농현장체험 및 농산물 직거래를 통한 소비 촉진
- 푸른농촌 희망가꾸기 한마음대회
  - 푸른농촌 희망가꾸기 운동전개(농촌지도자, 생활개선회)
- 대도시 농산물 홍보행사 적극 참여
  - 농업인 단체별 전국행사, 충주농산물 직판행사 참여

## 맞춤형 실용화 전문기술 교육

- 새로운 환경변화에 따른 농업현장 실용화 전문기술 교육
- 현장중심의 기술과 경영혁신의 맞춤형 교육프로그램 운영

### □ 2010년 추진상황

과 정 별	시기	계획 (명)	실적 (명)	비율 (%)	비고
계 (4)		7,950	6,304	79	
○ 새해영농설계교육	1~2월	1,950	2,494	128	
○ 지역특화작목 과제교육	3~10월	3,000	2,050	68	
○ 친환경농업 아카데미 교육	3~11월	1,000	660	66	
○ 품목별연구회 전문기술교육	1~12월	2,000	1,100	55	

### □ 금후추진계획

- 지역특화작목 친환경 재배기술 교육
  - 지역별 특성에 맞는 품목육성 전문지도교육 실시
- 경영혁신 실용화 전문교육 프로그램 운영
  - 유통·마케팅 및 전자상거래 교육 강화
  - 강의식 교육에서 벗어난 현장교육과 세미나, 워크숍 개최
- 농업인연구회 조직 활성화 : 전문지도사 배치

## Ⅱ. 2010년 농업기술센터 비전과 전략

**비 전** 신뢰받는 농업녹색기술보급 및 푸른농촌 희망찾기운동 추진

### 중점전략

#### □ 농업인 수준에 맞는 기술·의식교육 추진

- 농업인 및 소비자 수준에 맞는 품목별 기술·의식교육추진
- 이론정립 + 현장교육 강화 ⇒ 영농기술 현장 접목 보급

#### □ 농산물 안전성 분석기관으로 체계 확립

- 친환경 인증을 위한 분석 검정 : 토양, 식물체, 쌀품위 판정
- 안전농산물 생산 기반구축 및 농업인 애로사항 해결

#### □ 경영비 절감 및 녹색기술 확대 보급

- 농가 경영수지 개선 ⇒ 경쟁력 있는 농업육성
- 녹색기술 및 생활공감 확대 보급 ⇒ 저탄소 녹색사업 추진

### 핵심실천과제

농민교육	농산물 안전성 분석	농가 경영비 절감
① 영농정보기술대학 운영	① 안전성분석 서비스 확대	① 화학비료 절감기술보급
② 품목별 연구회 강화	② 안전농산물 생산기술 보급	② 사료비 절감기술보급
③ 학습단체교육 활성화	③ 친환경 농법 확대보급	③ 미생물 배양 확대보급

# 지덕노체를 실천하는 4-H회 육성

- 신세대 후계영농 4-H회 조직 활동으로 전문농업 CEO 육성
- 농업과 농촌을 이해하는 학교 4-H회원 육성

□ 조직현황 : 13개회 550명(영농 1개회, 학교 12개회)

## □ 추진방향

- 환경의식과 경영능력을 갖춘 후계농업전문경영인 육성
- 농촌체험활동과 과제교육을 통하여 농업농촌의 이해증진

## □ 2010년 추진상황

사 업 명	시기	인원 (명)	실적 (명)	비율 (%)	비고
○ 신세대 농업 CEO 육성	1~12월	25	25	100	
○ 과제활동사업지원	3~12월	7	7	100	
○ 농촌체험활동 및 교육행사	3~11월	300	80	27	10월예정
○ 4-H후원회 및 지도교사 연찬회	5~10월	30	-	-	10월예정

## □ 금후추진계획

- 영농 4-H회 육성
  - 신세대 영농주 체계적 관리 → 전문농업경영인으로 육성
  - 영농시범사업 지원을 통한 농업전문기술 습득
- 학교 4-H회 육성
  - 농촌체험활동 → 농업 및 농촌의 중요성 인식 고취
  - 과제활동교육 → 과제활동을 통한 농심함양
- 4-H후원회 및 지도교사 연찬회 분기별 개최

# 농식품자원의 부가가치 증진과 도농교류 촉진

- 농산식품 및 향토음식 관광 상품화 요구도 증가
- 소비자와 농업·농촌 교류활성화 중요성 인식 확산

## □ 추진방향

- 지역농산물 및 농촌자원을 활용한 소득활동 지원
- 마을 고유의 전통문화자원을 활용하여 도농교류를 촉진

## □ 추진상황

- 농촌자원 소득화 사업 추진
  - 향토음식 자원화사업 : 이류면 이종원
    - 향토음식자원화 컨설팅 용역계약(인비트로플랜트)
    - 향토음식 외부체험장 및 농가맛집 기반공사 추진 중
  - 농산자원 농외소득화 시범 : 엄정면 장혜영
    - 농산물가공(과일생즙, 누에 등) 작업장 공사추진 중(150㎡)
  - 농산물가공 시범농가 육성 : 주덕읍 정희숙
    - 절임배추 생산 장비 설치(세척기, 콘베이어)
  - 농산식품국제표준화 인증 시범 : 동량면 중원양조
    - ISO 9001 인증획득(전통주에 대한 생산 및 유통)
- 생산자와 소비자가 만족하는 도·농교류 활성화
  - 농촌 전통테마마을 체험활동 기술 보급 : 살미면 재오개리
    - 야외체험장 설치 및 체험도구 구입 등

## □ 금후계획

- 생산현장 찾아가는 소비자 그린투어 추진 : 300여명

# 농촌 생활 활력화 및 전문여성농업인 육성

- 농촌 활력증진과 농업인의 삶의 질 향상
- 다양한 역할 확대에 따른 전문능력 배양교육

## □ 추진방향

- 고령사회에 대응한 실버농업 프로그램 및 여가활동 지원
- 노동력 부담 경감 및 작업능률 향상을 위한 농작업 환경개선
- 미래지향적인 생활기술 여성농업 교육 지원

## □ 추진상황

- 농촌생활 활력화 기술보급 추진
  - 농촌건강장수 마을 육성 : 노은면 수릉, 산척면 덕해
    - 노은 수릉 : 농작업보조구, 건강교실 운영(8회), 소득사업추진(밤, 콩)
    - 산척 덕해 : 마을민 교육, 우수사업장 벤치마킹
  - 농작업환경개선 편이장비 지원 : 중앙탑포도작목반(16명)
    - 농작업 편이장비 전문가 컨설팅 용역 : 건국대 노광모 교수
    - 농작업 편이장비 보급 : 동력운반차, 동력예초기 2종
  - 농작업 건강촌 패키지 시범 : 동량면 복숭아작목반(19명)
    - 농작업 보조장비 지원 : 선별작업대, 수확상자, 분무기, 고지가위 등
  - 농촌노인 원예활동 프로그램 운영 : 150명
    - 원예활동 이론 및 실습교육(다육식물, 정화식물, 매화작품 등)
- 경쟁력 강화를 위한 여성농업인 육성
  - 농촌여성 생활과학 기술교육 : 700명(이동식생활지도자양성교육 특화음식현장교육)
  - 기능별 우수연구회 정예화 육성 : 330명(전통차, 퓨전타악)

## □ 금후계획

- 안전하고 쾌적한 건강한 농촌 생활환경 조성
- 여성농업인 능력배양교육 지속 추진



# 생활기술 실천에 앞장서는 농촌여성육성

- 과학적인 생활기술 선도실천 및 지역사회발전 리더 육성
- 지역특산물 이용 향토음식 및 가공식품 개발 보급

## □ 조직현황

- 생활개선연합회 : 18개회 732명 (시연합회 1개회 읍면동 17개회)
- 우리음식사랑회 : 1개회 80명

## □ 추진상황

- 생활개선회 육성 및 생활기술교육
  - 푸른농촌 희망찾기 생활개선회 활동지원
    - 깨끗한 농촌환경 조성 및 안전농산물생산 실천 등
  - 생활개선회 특화사업 지원 : 생활개선연합회, 칠금연수생활개선회
    - 칠금연수 : 고구마 공동과제포 운영(500여평)
  - 생활기술 과제교육 : 1,002명
  - 푸른농촌 희망찾기 한마음대회 : 9월중 시행
- 지역특산물 소비촉진 식생활 교육
  - 향토음식 전문교육 및 현장실습 : 188명
  - 농산물소비촉진 녹색식생활 교육 : 186명

## □ 금후계획

- 다양한 역할 확대에 따른 전문능력 배양
- 지역 농특산물 및 향토음식 소비촉진의 선도실천

# 지역특화작목 신기술개발 보급(특수시책)

## 사업의 필요성

- 읍면동별 지역특화 새기술 발굴 ⇒ 기술개발 적응시험
- 특화작목 타당성 비교·분석 평가 ⇒ 집중확대 보급

## □ 추진방향

- 읍면동농민상담소 연구, 지도를 통한 새작목 및 신기술 발굴
- 현장 애로기술 해결을 통한 새기술 개발 보급

## □ 2010년 추진상황

- 사업비 : 20,000천원
- 사업량 : 4개소
- 사업내용

상담소	개발연구자		분야	과제명 (세부과제명)	연구기간	사업비 (천원)	규모 (ha.조)	비고
	책임자	공동연구자						
계	4명	4명	4분야	4과제	3~12월	20,000		
주덕	서태석	이상은	수도작	설갱벼 우량종자생산	3~12월	2,000	1.0 ha	추진중
살미	한관수	정홍택	가공	우리밀 국수 개발	3~12월	5,500	가공기기 2조	추진중
노은	최재응	유구영	과수	복숭아 순나방 방제 및 변이품종육성 묘목생산	3~12월	4,500	1.0 ha및 묘목500 주	추진중
동량	김정순	신동근	전작 과수	모빌을 이용한 콩.과수 의 조류퇴치효과	3~12월	8,000	1.0 ha	추진중

## □ 기대효과

- 특화작목 발굴 확대 보급으로 농업인 소득증대 ⇒ 경쟁력 제고
- 농업현장 애로기술 해결 ⇒ 농업인의 욕구충족 및 신뢰도 제고
- 현장 견학, 사례 발표 ⇒ 영농기술 공유
- 지도사업의 활성화로 위상 제고 및 사업 효율성 제고

# 웰빙 가능성 고품질 농산물 생산 보급

- 친환경 농업기술 확대 보급 ⇒ 충주 이미지 제고
- 소비자 욕구에 맞는 기능성 농산물 생산 ⇒ 가격경쟁력 향상

## □ 추진방향

- 명품쌀 생산단지 조성 : 품종, 친환경 제재, 건조시설 등
- 다양한 고품질 안전농산물 생산제재 활용
  - 유기질비료, 수용성규산, 게르마늄, 효소, 저장시설 등

## □ 추진상황

사 업 명	사업비 (천원)	계획 (개소)	실적 (개소)	비율 (%)	비고
계	139,300	9	9	100	
○ 친환경 자재이용 고품질 쌀 실증시험	15,000	1	1	100	친환경 유박 시용
○ 충북 최고쌀 단지시험	40,000	1	1	100	왕대박 시용
○ 충주 명품쌀 단지시험	20,000	1	1	100	저온저장시설, 러브미시용
○ 기능성 고품질 쌀 단지시험	28,400	1	1	100	게르마늄 시용
○ 쌀 품질 향상을 위한 도복경감 시험	9,000	3	3	100	수용성규산 시용
○ 효소를 이용한 고구마 식미 증강 시험	14,400	1	1	100	만다 효소 시용
○ 전작물 품질향상을 위한 신선도 유지 시험	12,500	1	1	100	저온저장시설

## □ 기대효과

- 고품격 기능성 안전 농산물 생산으로 농가 소득증대
- 소비자가 인증하는 안전농산물 공급으로 신뢰확보

# 농촌체험관광 활성화 지원(특수시책)

- 농촌체험관광 농가 및 마을의 지역네트워크화를 통한 농촌관광 공급능력의 체계적인 육성
- 농촌체험학습의 공급능력 확대를 위한 기반조성

## □ 사업개요

- 사업량
  - 농촌체험 지역네트워크 1개소 / 100,000천원
  - 농촌교육농장 육성사업 4개소 / 100,000천원
- 사업내용
  - 농촌관광활동의 조직화 및 지원체계 구축
  - 교과과정과 연계한 농촌체험 학습활동 기반조성

## □ 추진상황

- 농촌체험 지역네트워크
  - 충주시 농촌체험연구회 육성 : 35호(회장 박춘성)
  - 농촌체험관광전문교육 : 5회(식문화, 체험관광, 마케팅, 음식개발, 현장체험)
  - 농촌체험 지역네트워크 공동브랜드 상표출원 : 와유바유
  - 체험농장 홍보물 제작, 사무장 지원 등
  - 밤꽃농가와 함께하는 공예축제 : 200여명 / 소태 보늬숲농장
- 농촌교육농장 육성
  - 대상농장 선정 : 4농장(은하수농원, 수안보곤충박물관, 문성농원, 보늬숲농원)
  - 교육농장 현장 컨설팅 추진 : 2회 (에이넷디자인앤마케팅)
    - 농가 자원분석 및 농촌교육농장 프로그램 개발

## □ 금후계획

- 소비자대상 농촌사랑 농촌체험 축제 : 2회
  - 농촌의 여름축제 : 7. 31(토), 중앙탑 일원
  - 농촌음식축제 및 농산물 수확 투어 : 9월경, 이류 햇살아래농장
- 농촌교육농장 운영을 위한 기반조성, 홍보 및 마케팅 강화

# 영농정보 기술대학 운영(특수시책)

## 사업의 필요성

- 품목별 전문지도사의 당면한 영농기술을 매월 자율적인 참여 교육을 통하여 농업인의 현장애로 기술을 해결하고, 효율적인 지도사업을 전개코자 함

## □ 2010년 추진상황

과 정 별	계 획 (명)	실 적 (명)	비 율 (%)	비 고
계 (5)	2,020	976	48	
○ 사 과	800	330	41	
○ 복숭아	800	326	40	
○ 친환경농업	200	200	100	
○ 애플마	120	80	67	
○ 산채	100	40	40	

## □ 금후추진계획

- 농촌진흥청 연구개발 신기술 · 영농정보 확대 보급
- 동일품목의 농업인 참여 자율적인 정보네트워크 형성
- 전문지도사의 능력배양과 농업기술 교육기관 기능강화

# 경영비 절감 신기술 보급

- 개방화 및 농촌 고령화에 따른 경영비, 노동력 절감 절실
- 적정기술 투입 및 일관작업으로 생산성 향상

## □ 추진방향

- 작업요인별 친환경 생력화 기술 및 자재보급
  - 논두렁 시트, 냉수온탕침법 종자소독기, 발아기 등
- 일관작업 및 생력화를 통한 노동력 절감 : 일관파종기
- 작목별 경영비 절감을 위한 신기술 지속적 연구

## □ 추진상황

사 업 명	사업비 (천원)	사업량 (개소)	실적 (개소)	비율 (%)	비고
계	20,600	18	18	100	
○친환경 노력절감 시범	5,000	1	1	100	논둑시트 공급
○친환경 키다리병 방제 시범	5,600	14	14	100	발아기 공급
○친환경 종자소독 생력화시범	7,000	2	2	100	친환경 자동 종자소독기 공급
○못자리 생력화 시범	3,000	1	1	100	일관파종기 공급

## □ 기대효과

- 경영비 절감 신기술 영농현장 신속 보급으로 경쟁력 제고