

2000. 9.

제55회 임시회

- 2000행정사무감사처리결과 -
시정(건의)사항처리결과

농 정 국

목 차

☐시정및처리요구사항

연번	제 목	소관부서 (실·과·소)	추진상황 (완료,추진중,향후추진)
1	기계화경작로 포장공사(문산지구)	농업정책과	추진중
2	농민의 집	“	“
3	농수산물도매시장 확장사업	“	“
4	농지전용후 사후관리 실태	“	“
5	금가문화마을 조성사업	“	“
6	마당바위 쉼터 조성	산림녹지과	“

☐건의사항

연번	제 목	소관부서 (실·과·소)	추진상황 (완료,추진중,향후추진)
1	신니농산물직판장 운영실태	농업정책과	향후 추진
2	마당바위 쉼터 조성	산림녹지과	완료

시정 및 처리요구사항

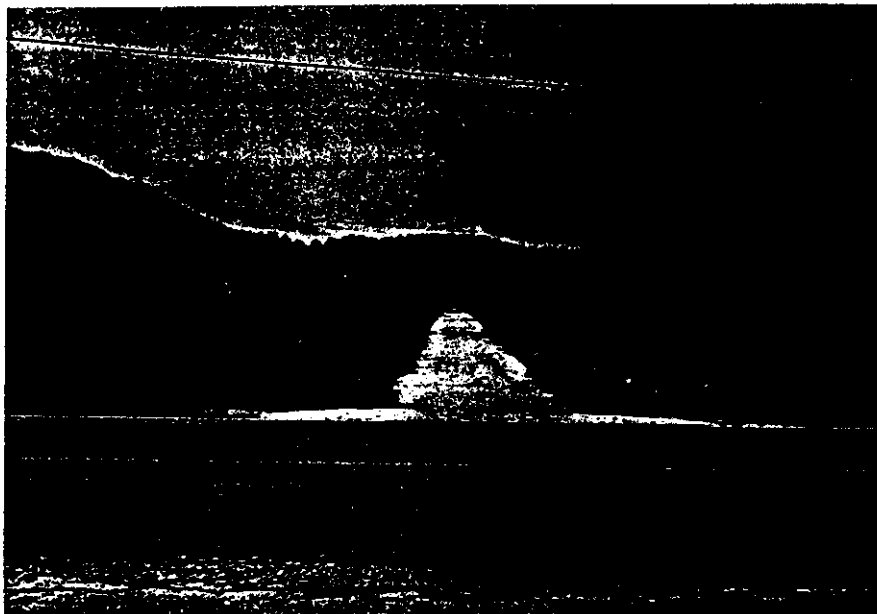
2000행정사무감사 시정 및 건의사항 처리결과

회기	제55회	위원회	산업건설위원회	처리부서	농업정책과	처리결과	추진중
<p>□ 시정 및 건의사항</p> <p>○기계화 경작로 포장공사(문산지구)</p> <ul style="list-style-type: none"> • 보조기충으로 시공한 쇄석이 논과 용배수로에 흘러내려 농작업시 피해가 우려되며 용수로의 물흐름에 지장이 있으므로 흙으로 20cm이상 복토를 하여 쇄석의 흘러내림을 방지할 것. • 농경지 진출입로를 개설치 않아 농기계의 진출입이 어려움으로 진출입로를 개설할 수 있도록 조치할 것 							
<p>□ 처리결과 또는 조치계획</p> <p>○기계화경작로 진입입구 4 ~ 5노선에 아스콘으로 5cm 덧씌우기 공사를 하여, 용수지거는 용수로의 물흐름에 지장이 없도록 8. 16일 조치를 완료 하였으며,</p> <p>○복토는 일부구간 완료하였으나, 일부구간은 농작물(콩)을 식재하여 앞으로 콩수확후 복토를 하여 완료하고자 함.</p> <p>• 덧씌우기 L=26m (4호노선:12m, 5호노선:14m), B=3.0m • 용수로 L=400m</p> <p>○농경지 진입이 불가능한 구간은 진입이 가능하도록 일부 임시 조치를 하였으나, 미흡한 부분(3개소)은 향후 연차적으로 예산을 확보하여 콘크리트 구조물을 설치토록 하겠음.</p> <p>〈 사진 참조 〉</p>							

사 진 대 지

사진설명 : 문산지구 기계화경작로 (4-5호노선 포장뒹췌우기)

공사전



공사후



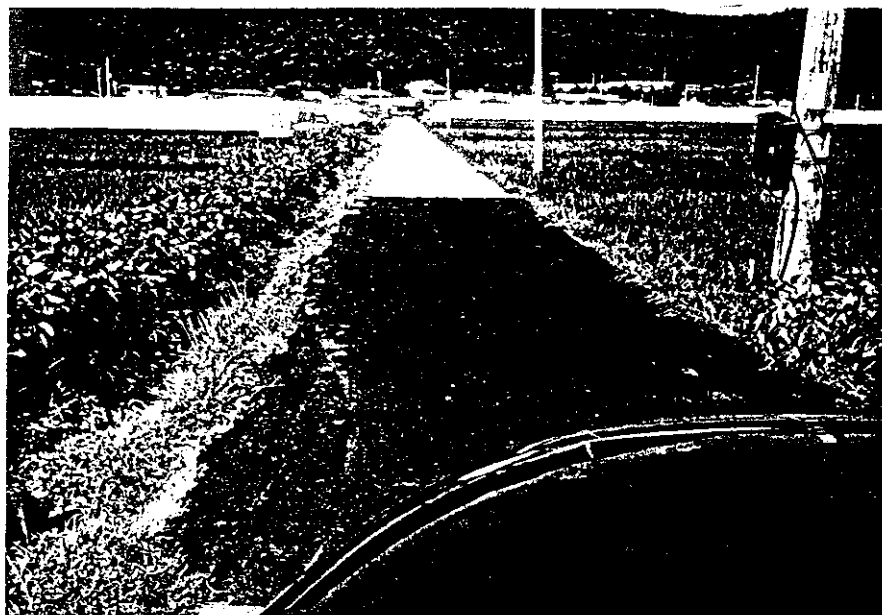
사 진 대 지

사진설명 : 문산지구 기계화경작로 (4-5호노선 포장덧쌓우기)

공사전



공사후



사 진 대 지

사진설명 : 문산지구 기계화경작로 (도로노면20cm복토)



2000행정사무감사 시정 및 건의사항 처리결과

회기	55회	위원회	산업건설위원회	처리부서	농업정책과	처리결과	추진중
<div> <input type="checkbox"/> 시정 및 건의사항 </div> <div> <div>○농민의집</div> <div> • 사업 목적대로 사용되지 않고 임의로 의류매장으로 임대하여 사용하고 있으므로 당초 보조사업 목적대로 사용될 수 있도록 시정 조치할 것 </div> </div>							
<div> <input type="checkbox"/> 처리결과 또는 조치계획 </div> <div> <div>○사업목적외의 의류매장 사용은 계약기간이 미완료되어 신속한 조치는 어려운 실정임.</div> <div>○2000. 7. 20일자로 『농업인의 집』 대표 “이선희”에게 2차 시정명령을 통고한 바 있으며, 향후, 이사진과 협의하에 정상화할 수 있는 방안을 추진하겠음.</div> </div>							

2000행정사무감사 시정 및 건의사항 처리결과

회기	55회	위원회	산업건설위원회	처리부서	농업정책과	처리결과	추진중
----	-----	-----	---------	------	-------	------	-----

□ 시정 및 건의사항

○ 농수산물도매시장 확장사업

- 2000년말에 준공예정임에도 불구하고 현공정이 30%밖에 추진되지 않았으므로 조기준공에 차질이 없도록 시공에 만전을 기하기 바라며,
- 농수산물도매시장과 확장되는 건물사이에 도로가 있어 사용에 많은 불편이 예상되므로 준공전에 사용방안을 검토 요망.
- 청과동과 채소동을 분리 교체하는 방법등

□ 처리결과 또는 조치계획

○ 농수산물도매시장 확장공사 추진계획

월별	사 업 별			비고
	채소경매장	저온창고	청과경매장	
8	• 1층바닥 철근 배근 • 급수 및 배수관공사	• 되매우기	• 기존 아스콘바닥 컷팅 및 터파기	
9	• 1층바닥 콘크리트타설	• 1층바닥 -콘크리트타설 -철근 조립,거푸집	• 1층바닥 콘크리트타설	
10	• 판넬설치공사 • 아치판넬공사 • 철골공사 • 내부마감공사	• 옥상바닥 콘크리트 타설	• 철골공사	
11	• 판넬설치공사 • 아치판넬공사 • 내부마감공사 • 외부포장공사	• 철골공사 및 내외부 마감공사 • 외부포장공사	• 판넬공사 및 마감공사	

※ 2000. 8월 현재 공정50%로서 금년말까지 상기계획에 의거 완공토록 하겠음.

○ 현 농수산물도매시장 확장공사 부지사이의 도로활용문제는 담당부서인 도로과와 협의하에 도매시장을 출입하는 차량의편의를 위하여 주차장화하는 방안을 검토하겠음.

○ 청과동과 채소동을 분리 교체하는 방안에 대하여는 현 추진하는 공사가 채소동인접 신설부지는 채소동을 신축하고, 현도매시장내 채소동은 증축하여 청과동으로 활용하고자 하는 공사임.

2000행정사무감사 시정 및 건의사항 처리결과

회기	55회	위원회	산업건설위원회	처리부서	농업정책과	처리결과	추진중
<div>□ 시정 및 건의사항</div> <div>○농지전용후 사후관리 실태</div> <ul style="list-style-type: none"> · '95~97년까지 농지전용 허가후 미준공된 건축물중 농지전용 협의건수 50여건에 대하여 현지를 확인한 바 현재까지 방치되고 있으므로 현지 확인 후 적의 조치할 것. 							
<div>□ 처리결과 또는 조치계획</div> <div>○현 황</div> <ul style="list-style-type: none"> · 총 계 : 54건 · 허가후 사업미착수 : 7, · 착공후 공사중 : 19, · 착공후방치 : 28 <div>○조치내역</div> <ul style="list-style-type: none"> · 사업 미착수된 허가지 : 7건 (2건은 취소 조치, 5건은 청문후 취소예정) · 변경허가 되었거나 착공후 공사중 : 19건 (조속한 시일내 완공토록 지도 및 독려) · 사업착공후 방치된 허가지 : 28건 (재확인 및 청문절차를 거쳐 허가취소 및 관계부서에 협의 취소 요청) 							

2000행정사무감사 시정 및 건의사항 처리결과

회기	55회	위원회	산업건설위원회	처리부서	농업정책과	처리결과	추진중
<div>□ 시정 및 건의사항</div> <div>○금가문화마을 조성사업</div> <ul style="list-style-type: none"> • 지난 '99년도에 완공되었으나 배수지 계획고가 낮아 수압이 약해 이용이 불편하므로 수압을 높일 수 있도록 조치 요망 • 조경시설후 사후관리는 하여야 하나 일부 고사목이 그대로 방치되어 있어 이른 교체 식재 • 진입로 시설이 구배가 맞지 않아 일반도로를 우수가 내려오고 있으므로 우기전 조속 조치 요망 • 문화 마을비는 진입로 입구인 도로변에 이전 설치 요망 							
<div>□ 처리결과 또는 조치계획</div> <ul style="list-style-type: none"> ○배수지에 가압장치를 설치하여 수압에 지장이 없도록 하였음 (8. 17일 준공) ○조경시설은 사후관리를 하고 있으며 일부 고사목은 10월중에 교체하여 식재 할 예정임. ○진입로 시설 구배는 긍정적으로 검토하여 예산에 반영하여 즉시 조치하겠음. ○마을비 이전은 토지보상등의 문제점이 있으나, 이전하는 방안을 적극 검토하고 있음 							

2000행정사무감사 시정 및 건의사항 처리결과

회기	55회	위원회	산업건설위원회	처리부서	산림녹지과	처리결과	추진중
<div>□ 시정 및 건의사항</div> <div>○마당바위 쉼터 조성</div> <ul style="list-style-type: none"> • 돌계단의 이음부를 흙으로 채워 빗물에 유출되고 있으니 토사유출을 방지할 것 • 쉼터 출입로에 배수시설을 하여 우천시 도로가 침수되는 것을 방지할 것. 							
<div>□ 처리결과 또는 조치계획</div> <div>○추진경위</div> <ul style="list-style-type: none"> • 2000. 7월 : 사업설계 용역 • 8월 : 사업 착공 • 11월 : 사업 준공 <div>○토사유출 방지는 사업계획에 반영하여 시행코져 함.</div> <div>○출입로 배수시설은 사업설계에 반영하여 11월에 완공하고져 함.</div>							

2000행정사무감사 시정 및 건의사항 처리결과

회기	55회	위원회	산업건설위원회	처리부서	농업정책과	처리결과	향후추진
<div> <input type="checkbox"/> 시정 및 건의사항 <div> <div>○신니 농산물직판장 운영실태</div> <div> <p>• 신니 농산물직판장은 4억원의 예산을 투자 건립하였으나 직판장 운영이 매우 저조한 실정이며 특히 국도3호선 확장공사 완료후 이용객이 더 감소될 것으로 예상되는바 활성화방안을 강구할 것</p> </div> </div> </div>							
<div> <input type="checkbox"/> 처리결과 또는 조치계획 <div> <div>○지역내 생산되는 미곡 및 모든 잡곡류를 전통 재래시장 형태로 운영하여 도·소매를 겸용하여 운영하면서 활성화 방안을 모색하고 있음.</div> <div>○국도 확·포장공사 완료후 운영이 활성화되지 않을시 매각하도록 검토</div> </div> </div>							

2000행정사무감사 시정 및 건의사항 처리결과

회기	55회	위원회	산업건설위원회	처리부서	산림녹지과	처리결과	완료
<div> <input type="checkbox"/> 시정 및 건의사항 </div> <div> ○마당바위 쉼터조성 </div> <div> • 주차시설이 미흡하므로 주차공간 확장 요망 </div>							
<div> <input type="checkbox"/> 처리결과 또는 조치계획 </div> <div> ○마당바위 쉼터는 하루 이용객이 30여명미만으로 현재 설치된 시설로도 주차공간은 충분하다고 사료되며 향후 이용객이 많을 시는 주차공간을 넓히는 방안을 추진하겠음. </div> <div> ○현재 주차공간 확보량 : 소형(20대), 대형(2대) </div>							