

2001. 2.

議會業務報告

2001年度
主要業務推進計劃

企劃行政局

報告順序

I. 一般現況 / 2

II. 主要業務推進計劃 / 8

1. 總務課 所管 / 8

2. 企劃監查課 所管 / 18

3. 文化觀光課 所管 / 31

4. 稅政課 所管 / 38

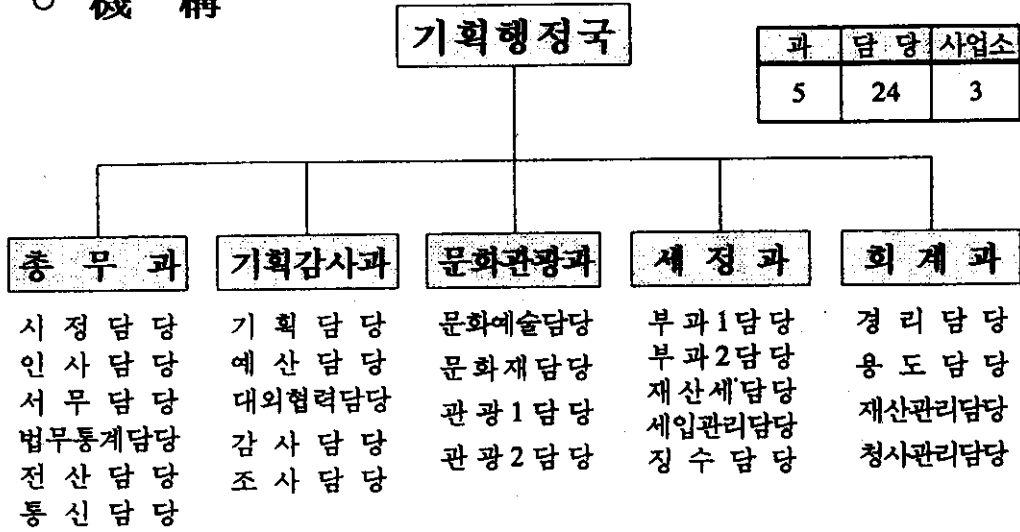
5. 會計課 所管 / 40

6. 事業所 所管 / 42

一 般 現 況

□ 機 構 및 定員

○ 機 構



○ 定 員

구 분	계	일 반 직								정무직	기능직	학예직	사서직
		소계	3급	4급	5급	6급	7급	8급	9급				
계	187	128	1	1	7	32	46	39	2	1	52	2	4
본 청	소 계	164	117	1	1	5	29	43	36	2	1	46	-
	총 무 과	44	34	1	1	1	8	11	12	-	1	9	-
	기획감사과	26	23	-	-	1	6	13	3	-	-	3	-
	문화관광과	18	16	-	-	1	5	5	4	1	-	2	-
	세 정 과	29	26	-	-	1	6	7	11	1	-	3	-
	회 계 과	47	18	-	-	1	4	7	6	-	-	29	-
사 업 소	23	11	-	-	2	3	3	3	-	-	6	2	4

* 산하 사업소(3) - 문화회관, 박물관, 시립중앙도서관

□ 業務關聯 主要現況

○ 機 構

(2001. 2. 1현재)

본 청			의 회		보건 소	농업 기술 센터	사 업 소	읍 면 동				비고
국	실과	담당	국	담당				계	읍	면	동	
4	20	78	1	2	1	1	10	25	1	12	12	

○ 公務員 定・現員

(2001. 2. 1현재)

직급별	합 계			본 청			사 업 소			읍 면 동		
	정원	현원	과부족	정원	현원	과부족	정원	현원	과부족	정원	현원	과부족
합 계	1,159	1,146	-13	502	498	-4	296	289	-7	361	359	-2
정무직	1	1		1	1							
일반직	847	838	-9	380	377	-3	150	147	-3	317	314	-3
별정직	24	24		3	3		21	21				
지도직	36	36					36	36				
연구직	8	7	-1	1	1		7	6	-1			
기능직	242	239	-3	116	115	-1	82	79	-3	44	45	+1
계약직	1	1		1	1							

※ 정원의 관리자 3명은 별도관리

○ 非定規職

(2000. 2. 1현재)

구 분	계	본 청	사 업 소	읍 면 동
합 계	259	177	48	34
청원경찰및산림보호서기	55	27	24	4
미 화 원	111	84	-	27
현업종사원	93	66	24	3

□ 邑・面・洞 現況

○ 家口 및 人口

(2000.12.31현재)

면 적 (km ²)	세대수	인 구 (명)			비 고
		계	남	여	
983.95	70,350	218,098	110,076	108,022	'99대비 : △1,280명

* 외국인 포함 (793명)

○ 行政區域

(2000.12.31현재)

읍	면	동		리	통	반		
		행정	법정			계	면	동
1	12	12	26	332	377	2,837	920	1,917

○ 邑面洞 公務員 定・現員

(2001. 2. 1현재)

구 분	계	5급	6급	7급	8급	9급	별정	기능
정 원	361	25	64	121	70	37	-	44
현 원	359	25	64	122	91	12	-	45
결 원	-2	-	-	+1	+21	-25	-	+1

○ 指定文化財

계	국보	보물	중요 무형 문화재	사적	중요 민속자료	도유형 문화재	도 무형 문화재	도 기념물	도 민속 자료	문화재 자료
52	3	8	1	3	1	22	2	10	1	1

* 기능보유자 : 태전(정경화), 중원청명주(김영기), 중원농요(지남기)

○ 2000 地方稅 課徵現況 (2000.12월말 기준) 부과

(단위:백만원)

세목별	구분	목표액 (A)	부과액 (B)	징수실적 (C)	결손액	미수액	징수비율 (C/B)
합 계		60,616	83,235	66,968	2,736	13,531	83.7
도	소 계	24,215	31,896	27,366	1,071	3,459	89.2
	취득세	8,239	9,966	9,380		586	94.1
	등록세	11,715	13,794	13,711		83	99.4
	면허세	731	807	772		35	95.7
	공동시설세	1,094	1,287	1,171	3	113	91.2
	지역개발세	1,537	1,579	1,575		4	99.7
	과년도분	899	4,463	757	1,068	2,638	40.9
시	소 계	36,401	51,339	39,602	1,665	10,072	80.4
	주민세	6,500	8,158	7,383	5	770	90.6
	재산세	2,600	3,207	2,974	2	231	92.8
	자동차세	8,190	9,234	7,717	1	1,516	83.6
	농지세	12	17	16		1	94.1
	주행세	977	1,022	1,022			100.0
	도축세	699	774	718		56	92.6
	담배소비세	9,984	10,928	10,928			100.0
	종합토지세	3,500	4,777	4,325		452	90.6
	도시계획세	2,342	2,774	2,579	1	194	93.0
세	사업소세	897	1,071	1,037		34	96.8
	과년도분	700	9,377	903	1,656	6,818	27.3

○ 國·公有財産管理

(단위:천㎡,천원)

구분	토지			건물			기타	
	필지	면적	재산가액	동	면적	재산가액	건	금액
계	23,599	119,394	428,426,960	414	185,788	28,433,926	5	96,363
국유	2,850	2,218	39,353,263					
공	소계	20,749	117,176	414	185,788	28,433,926	5	96,363
	도유	607	576	1	-	6,625		
유	시유	20,142	116,600	413	185,788	28,427,301	5	96,363

* 기타 : 공작물, 선박, 기계 등

□ 傘下 事業所 (3개소)

① 문화회관 (소장의 7명)

○ 시설현황

- 규 모 : 부지 6,239㎡, 건물 4,583㎡
- 주요시설 : 대강당(1,000석), 전시실(127평)
- 개 관 일 : 1985. 10. 9

○ 대관실적

(단위:일, 천원)

구분	89년도	90년도	증·감
공연장	172	138	△ 34
전시실	157	118	△ 39
사용료	50,946	39,805	△ 11,141

※ 감소사유 : 대학교 강당, 시청회의실, 의회로비 등 활용

② 충주박물관 (관장의 5명)

○ 시설현황

(단위 : ㎡)

시설명	면적	비고
충주박물관	3,120	947 제1전시실 355㎡ 제2전시실 371㎡, 기타 221㎡
충원향토민속자료전시관	8,448	1,373 * 유물 4,265점 소장
남한강수석전시관	-	780 전시실 4, 수장고1, 기타 * 수석전시 554점
중앙(관아)공원	7,448	- 문화재 3점 (청녕헌, 제금당, 축성사적비)
사적공원 및 중앙탑	58,200	- 중앙탑(국보 제6호) 창동민가(57㎡), 화장실(99㎡)

○ 이용실적

(단위 : 명)

구 분	'99년도	2000년도	증 감
계	113,318	117,253	3,935
가금박물관	77,913	80,906	2,993
성내박물관	6,955	7,099	144
수석전시관	28,450	29,248	798

③ 시립중앙도서관 (관장외 7명)

○ 시설현황

- 규 모 : 건평 1,741㎡
- 장서보유 : 67,505권 (자관 55,757, 이동도서관 11,748)

○ 이용실적

(단위 : 명)

구 분	'99년도	2000년도	증 감
계	324,554	358,167	33,613
도 서 관	310,370	347,050	36,680
이동도서관	14,184	11,117	△3,067

主要業務推進計劃

總務課 所管

市民과 함께하는 열린市政 具現

- 찾아가 해결해 주는 대화행정추진으로 시민의 만족도 제고
- 시민의 시정참여 확대로 시정발전 및 자치문화 정착

□ 邑面洞 住民과의 對話

- 기 간 : 2001. 2 ~ 3월중 25개 읍면동
- 참 여 : 3,620명
- 내 용 : 2001 시정설명, 의견청취, 2000 건의사항 처리결과 설명
* 2000 건의사항 : 273건 (완결 136, 추진중 53, 향후반영 65, 불가 19)

□ 定例 班常會

- 시 기 : 매월 1회
- 대 상 : 2,837개반
- 내 용 : 반상회 운영 및 건의사항 접수처리
* 2000 건의사항 : 72건 (완결 11, 추진중 32, 향후반영 24, 불가 5)

□ 里・統長協議會長 會議

- 시 기 : 격월제 정례화
- 대상인원 : 25명
- 내 용 : 시정 당면현안사항 협조 및 당부

□ 民間人有功者 施賞

- 시 기 : 분기별 (연 4회)
- 인 원 : 매회 25명 정도
- 대 상 : 시정발전에 공이 많은 리·통·반장 및 모범시민

效率的인 行政組織 運營

- 불합리한 행정구역의 조정으로 주민불편 해소
- 리·통·반장의 사기양양으로 적극적인 시정참여 유도

□ 不合理한 行政區域 調整

조정대상

경계변경(11개지역), 리·통 증설(2개지역)

○ 추진중인 지역 ⇒ 상반기중 입법예고후 조례개정 추진

- 경계변경 : 4개지역 (신변지부여 완료)

- ① 성내동 향군회관 주변 → 교현1동 (8필지, 하천경계)
- ② 교현1동 문화회관 옆 → 성내동 (4필지, 도로경계)
- ③ 교현2동 무학상가지역 → 봉방동 (19필지, 하천경계)
- ④ 칠금동 칠금R인근지역 → 봉방동 (71필지, 도로경계)

○ 준비중인 지역

- 경계변경 : 7개지역 ⇒ 의전 수렴후 조례개정 추진

- ① 가금면 봉황리 내동 → 노은면 수룡리 (137필지, 수룡리주민 실경작)
- ② 교현1동 동신연립 인근 → 용산동, 성내동 (4필지, 도로경계)
- ③ 문화동 대원사 인근 → 지현동 (65필지, 도로경계)
- ④ 호암동 세경@인근 → 지현동 (32필지, 도로경계 조정)
- ⑤ 용두동 충주대학교앞 → 이류면 검단리 (21필지, 이류 검단마을과 동일생활권)

⑥ 문화동 대수정교~삼원R구간 → 봉방동 (93필지, 도로경계 조정)

⑦ 연수동 KBS송신소 인근 → 금능동 (80필지, 도로경계 조정)

· 리·통 증설 : 2개지역

① 금가면 도촌리 도리마을 → 문화마을 별도 리 증설

② 이류면 만정리 독정 → 행정리 증설

※ 추진일정 : 실태조사(3. 15), 의견수렴(3. 30), 번지부여(4. 30)
입법예고(5.30), 조례개정(6월중)

□ 里・統・班長 士氣昂揚

○ 리통장연수교육 개최 : 연1회 / 2001. 11월중

· 인원 : 713명(리장 332, 통장 381), · 소요예산 : 10,695(여비)

○ 리통장자녀 장학금지원 : 80명 / 연4회(54,000천원)

· 인원 : 리통장의 15%이내, · 자격 : 학교성적 1/2이내

□ 邑面洞 機能轉換

○ 洞 기능전환 추진상황(일반시·구)

· 전 국 : 94개 시·구 1,655개동 (2000.12.31현재)

· 충 북 : 청주시 28개 동사무소

○ 향후 추진계획

· 도·농 복합시는 금년중 중앙방침에 따라 추진

主要 施策・事業 推進

□ 公職者 親切運動 推進

- 지속적인 자체교육 : 회의, 매일 아침 친절인사 실습
- 전문기관 위탁교육 : 삼성에버랜드 서비스아카데미
⇒ 실과소, 읍면동장 및 민원담당자 240명
- 외래강사초청 공직자 특별교육 : 년 2회 (상·하반기)

□ 「行政서비스憲章」 運營

- 헌장제정 : 10개 분야
⇒ 상수도, 지방세, 민원, 복지, 청소, 지적, 교통, 건축, 보건의료, 농업기술
- 추진계획 : 민원만족도 조사·평가 및 헌장 개·제정

□ 故郷사랑 꽃나무심기運動 展開

- 시 기 : 2001. 3~4월초
- 참 여 : 직능 및 봉사단체 (읍면동별 자율추진)
- 수 종 : 꽃나무 (묘목구입비 지원 5,000천원)

□ 「忠州學舍」 運營

- 입사생 모집
 - 기 간 : 2001. 1. 10 ~ 2. 28
 - 모집인원 : 43명 (신규 30명, 2~3학년 13명)
 - 입사신청 : 학교장의 추천을 받아 원장에게 입사원서 제출
- 충주학사 운영위원회 활성화
 - 운영위원회 정례화 : 분기별 1회 (운영위원 9명)
 - 입사생 면학분위기 조성을 위한 학사운영 방안 협의

公正한 人事運營과 業務能力 提高

□ 公正하고 客觀的인 人事運營

- 인사심사의 공정 · 객관 · 투명성 제고
 - 상사 · 부하 · 동료의 심사하는 다면평가 도입
 - 열심히 일하는 공무원 인사상 인센티브 부여
- 성과 중심적 인사관리
 - 성과상여금 지급 : 평가(매년 1월), 지급(매년 2월말)
 - 2001년도 : 대상자 결정(직원의 70%, 3월초), 지급(3월말)
 - ※ 10%(기본급의 150%), 20%(" 100%), 40%(" 50%)
 - 우수 · 모범공무원 발굴 포상 : 연 80명

□ 職務에 專念할 수 있는 安定的 勤務與件 造成

- 2단계 3차 구조조정 마무리 : △22명
- 생활안정자금 및 학자금 융자 지원 : 대상직원 전원
 - 생활안정자금 융자추천 : 퇴직금 1/2범위내, 5천만원 한도
 - 국고대여 학자금 융자 : 본인 및 자녀, 연간 학기별 등록금 전액

□ 公務員教育 및 訓練

- 교육기관 위탁교육 : 150과정 650명(중앙·200, 도 450)
- 외국어 회화반 위탁교육 : 3개반 80명(충주대 30, 건대 50)
- 사설학원 위탁교육(정보처리, 전산설계) : 50명

職務研鑽 및 士氣昂揚

□ 能力을發揮할 수 있는 雰圍氣 擴散

- 공무원의 자세와 역할인식 교육
 - 교육시기 : 년 6회 (매월 월례조회시 저명인사 초빙)
 - 소요예산 : 900천원 (1회 150,000원)
- 열심히 일하는 부서표창
 - 표창방법 : 월례조회시 2~3개 부서(1개부서 400천원 한도)
 - 소요예산 : 10,000천원

□ 公務員 士氣昂揚

- 직장동호회 취미활동 지원 : 14개 동호회 (14회 10,000천원)
- 직원체육대회 : 연1회 (9~10월 9,000천원)

□ 公務員 海外研修

- 국외연수 : 5명 (전문 분야별 기술·선진행정 습득)
- 배낭여행 : 3회 15명 (5급이하 희망자, 1인당 600천원 지원)
- 독일지방 선진행정 연수 : 1회 5명
 - 독일 한스자이델시 재단과 협의 추진
 - 선진행정 전문분야별 연수실시 시정에 접목

□ 21세기 忠州아카데미 運營

- 실시횟수 : 연6회 / 매회 500~1,000명
 - ⇒ 「인간개발연구원」과 용역계약 체결 시행
- 초빙강사 : 유명(저명)인사, 교수, 고위공직자

法務・統計管理

- 법제·송무행정의 철저한 추진으로 행·재정적 손실 최소화
- 정확한 통계조사 및 자료관리로 21C 시정설계자료 확보

□ 自治法規 運用 內實化

- 자치입법(조례·규칙) 적법여부 철저심사
- 비현실적인 조례·규칙 일제정비(1회)

□ 徹底한 訟務管理

2000 쟁송현황

국가 10건, 행정 14건, 민사 16건, 행정심판 7건
※ 2000 사건 승소율 : 79.5%

- 피소사건의 철저한 분석 : 사실조사 및 입증자료 수집
- 중요문서의 철저한 심사로 행정쟁송 사전예방
- 직원법률자문 적극 지원으로 완벽한 업무처리

□ 法律救助 奉仕活動 推進

- 시민 법률무료상담제 실시 : 월1회(고문변호사)
- 현지 법률상담 적극 추진(이동민원실)

□ 法律教育

- 시 기 : 연2회(상·하반기)
 - ※ 직원 월례조회 활용
- 대 상 : 시산하 공무원
- 강 사 : 고문변호사, 교수, 판사 등 초빙
- 내 용 : 행정소송 사례 위주

□ 正確한 統計調査 및 管理

- 농어업 총조사
 - 조사대상 : 관내 모든 농·어가
 - 조사내용 : 농가인구, 경지면적, 농가주거환경 등
 - 조사기간 : 2001. 3 ~ 5월
- 사업체 및 광공업 통계조사
 - 조사대상 : 관내 모든 사업체 및 광공업체
 - 조사내용 : 종사자수, 사업내용, 매출액 등
 - 조사기간 : 2001. 3 ~ 5월
 - 책자발간 : 2001. 11월(100부)
- 충주시 통계연보 발간
 - 자료수집 및 편집 : 2001. 6월 ~ 10월
 - 책자발간 : 2001. 12월(300부)
 - 사 업 비 : 9,000천원

情報・通信 現代化 推進

행정 의 질을 한 차원 높이고 주민의 다양한 정보욕구에 능동적으로 대처하여 시민 편의 봉사 행정 구현

□ 2段階 行政綜合情報化示範事業 推進(행정자치부)

- 사업기간 : 2000. 11 ~ 2002. 12월(2단계)
- 사업내용 : 업무분석 및 프로그램개발 적용(11개업무)
 - 지역개발, 축산, 산림, 문화체육, 상하수도, 어촌, 호적, 도로교통, 재난재해, 민방위, 내부행정
- 추진계획
 - 2단계 업무분석 및 법제도개선 추진 2001. 1 ~ 2001. 6월
 - 프로그램개발 및 시험운영 2001. 7 ~ 2002. 6월
 - 프로그램 전국 확산 2002. 7 ~ 2002. 12월

□ 持續的인 職員情報化教育 實施

- 기간 : 2001. 2 ~ 12월
- 내용 : 인터넷, 전자사서함, 사무자동화, 업무용프로그램, 보안, 주전산기업무, 행정종합정보화교육 등(약 2,000명)

□ 住民情報化教育 擴大運營

- 기간 : 2001. 1 ~ 12월
- 대상 : 3,013명 정도(정보화Agent 713명, 관내주민 2,300명 등)
- 내용 : 인터넷, 엑셀, 파워포인트, 홈페이지제작 등

□ 行政情報通信 運營管理

○ 구내정보통신망(LAN)보강 구축

- 기 간 : 2001. 1 ~ 5월
- 대 상 : 본관·민원·의회동, 사업소, 읍면동
- 사 업 비 : 560,000천원
- 내 용
 - 지방행정정보망 고도화사업에 따른 구내정보통신망 보강 구축
 - 구내정보통신망 포트 증설(500포트⇒1,200포트)
 - 정보통신망 속도 변경(10Mbps ⇒ 100Mbps, Gbps로 증속)
 - 최신 소프트웨어로 인한 네트워크 보안 및 부가가치 서비스 제공
 - 네트워크 트래픽의 효율적 관리에 필요한 멀티레이어 구축

○ 구내정보통신망(LAN)장비 구입

- 기 간 : 2001. 5 ~ 6월
- 대 상 : 노은·동량·산척·염정보건지소, 수질환경사업소수안보지소
- 사 업 비 : 19,000천원
- 내 용 : 보건지소 전산화사업 추진에 따른 WAN망 구축

○ 노후통신장비 교체 시설

- 기 간 : 2001. 1 ~ 2월
- 대 상 : 12개면 (※주덕읍 완료)
- 사 업 비 : 57,060천원(주장치 19,620, 키폰전화기 37,440)
- 내 용 : 키폰주장치 13대, 키폰전화 195대 교체 시설

市政 綜合企劃 및 調整

- 지방자치시대에 걸맞는 시정운영 방향제시
- 체계적이고 종합적인 시정 조정기능 강화

□ 「忠州市 長期綜合計劃」 樹立

- 계획범위 : 2001~2020년 (20년) / 충주시 전역
- 용역기간 : 2000~2001년 / 용역비 74,900천원
- ➡ 국가 및 도 계획, 지역개발 수요를 반영한
2000년대 지역발전 방향의 구체화 및 실천대안 제시에 중점

【지금까지 추진상황】

- 기본계획 수립 및 과업지시서 작성 : 2000. 4월
- 연구용역 체결 : 2000. 5. 3 / 충북개발연구원
- 연구자문위원 위촉 : 시의원, 대학교수, 공무원 등 48명
- 충북개발연구원 연구팀과 간담회 개최 : 2회(5. 10 / 10. 12)
 - * 장기계획 수립 기본방향 협의 및 의견 제출
- 주민공청회 개최 : 2000. 11. 30 / 주민 300명 참석

【향후 추진계획】

- 중간·최종보고회 개최 및 계획안 확정 : 2001. 4월한
- 도 건설종합계획심의회 심의 및 계획 공고 : 2001. 5월경

□ 主要業務에 對한 審査評價 徹底

- 주요업무 시행계획 수립 : 시정전반에 걸친 주요사업 · 시책
- 주요사업에 대한 정기 · 수시 확인평가 철저
 - 당면 현안사업 추진상황 수시 점검
 - 시행계획상의 주요사업에 대한 분기별 평가

⇒ 시정의 흐름을 한눈에 파악할 수 있도록 특별관리

□ 「市政調整委員會」 內實 運營

· 구 성 : 국장, 각국 주무과장, 기획감사과장 (위원장 : 부시장)

- 주요시책 결정 및 부서간 의견 조정 등
- 복합적 성격의 민원 등 심의기능 확대

□ 서울連絡 機能 活性化

- 지역현안사업 추진관련 자료 전달
- 각종 중앙부처 정책자료 수집
- 2002년 국가예산 확보를 위한 신속한 예산동향 파악

※ 시정의 대외적 창구역할 및 지역현안 전초기지 수행

□ 市 · 議政 年鑑 發刊

- 발간시기 : 2001. 10월중 (발간부수 500부/15백만원)
 - 수록내용 : 2000년도 시정 · 의정 주요성과
- 사료적 가치가 있는 행정자료 활용 및
시정 전반에 대한 심사 · 평가하는 환류 기능

地域懸案事業 總力競走

- 관련 중앙부처 및 도와 긴밀한 협조를 통해 예산을 최대한 확보
- 지속적인 추적관리로 지역숙원사업 조기 해결

□ 主要管理對象

- 중앙부처 및 도에 예산을 계상해야 하는 모든사업
- 중앙부처에서 직접 정부예산으로 우리지역에 투자해야하는 사업
예) 중부내륙·동서고속도로, 국도4차선 확포장사업 등

□ 重點 推進計劃

- 사업주관 부서별 실국장을 단장으로 추진전담팀 운영
 - 각 부처 업무담당 공무원 및 계선별 연고자 총동원
 - 서울연락사무소 기능 최대 활용
- 재경인사, 충북출신 국회의원, 지방의회와 유기적인 협조
- 사업추진의 당위성과 필요성을 한눈에 알 수 있는 자료 수시 작성

향후추진일정

- 대상사업 선정 및 사업 조서 제출 : 4월중
- 중앙 부처에 예산요구 및 집중 건의 : 4~5월
- 예산부처를 통한 예산확보대책 강구 : 6~8월
- 총체적인 국회예산 대책 : 9~10월

合理的인 豫算 運營

예산규모 : 총 2,826억원

- 일반회계 : 2,253억원 (79.7%)
- 특별회계 : 573억원 (20.3%)
- ※ 재정자립도 : 29.2% 투자사업비율 76.0%

☐ 競爭力 提高를 爲한 合理的 豫算 運營

- 경상적 : 소비성 경비 등 불요불급한 지출 최대 억제
- 2001년도 당초예산 운영 철저
- 지역경제 활성화, 사업예산 위주의 중점투자, 현안사업 마무리

☐ 重點推進 課題

- 단계별 집행계획 수립 시행
 - 사업별 발주시기별 예산배정 계획 수립
 - 국도비 보조사업은 보조금 영달시기에 따른 집행
- 사업집행시 예산절감시책 운영
 - 자체 「설계전담팀」 운영으로 용역비 최대 절감
 - 「사업경제성심의회」 내실 운영
 - 대상사업 : 수해복구, 읍면동 주민숙원사업 등을 제외한
시에서 발주하는 전 사업
 - 중점심의 : 설계·발주단계부터 정밀 심의, 투자효율 극대화

○ 경상경비 절감

- 경상적 경비 예산절감계획 수립, 집중관리
- 낭비성 행사예산 축소 지원 및 사무용품, 에너지 절약 추진
- 불요불급한 해외출장 억제, 출장시 필수인원으로 경비절감

□ 投·融資事業 審査分析 徹底

- 심사대상 : 10억원 이상 신규투자사업
- 심사시기 : 년 2회 (상·하반기)

→ 지방재정의 계획적, 효율적 운영으로 건전재정 유도

□ 經營受益事業 內實運營

- 목표액 : 16억원 / 공영주차장 운영 등 10개사업
- 기 추진사업의 수익 극대화
 - 운영실태 점검
 - 1단계(매분기) : 소관부서별 부서장책임하에 자체점검·분석
 - 2단계(년 2회) : 별도 점검반 편성 운영실태 종합점검·분석
 - 점검내용 및 결과조치
 - 사업장별 운영실태 및 경영실적 정밀 분석
 - 운영상 문제점 도출, 개선방안 강구
- 신규사업 지속 발굴 (산하 전직원대상 아이디어 발굴)
 - * 사업성, 관계법령 및 민간경제와의 관계 등을 충분하게 검토 추진

構造調整 마무리

- 지방행정조직 구조조정 마무리
- 정확한 조직진단을 통해 계획인원의 차질없는 감축 추진

□ 構造調整 實績 및 計劃

- 총 감축 인원 : 291명
- 정원감축 실적

계	1단계	2단계		
	'98년도	소계	'99년도	2000년도
269명	211명	58명	36명	22명

- 금년도 감축 인원 : 22명 (구조조정 마무리)

□ 細部推進 日程

- 조직진단 실시 : 2001. 1~3월
- 실사 및 면접 : 2001. 3~4월
- 인력 감축안 작성 : 2001. 4월
- 관련규정 개정 및 확정 : 2001. 7월말까지

* 읍면동 기능전환 확정시 구조조정 병행 추진

議會와 緊密한 協力關係 維持

- 시정을 함께 논의하고 해결해 나가는 분위기 조성 -

☐ 隔意없는 意思交流 擴大

- 의원간담회시 실국장 등 간부급공무원 참석대화 (정례운영)
- 주요 협의사안 발생시 의원과의 간담회 적극 활용
- 의회에서 제시한 건설적인 의견 - 시정에 최대한 반영

☐ 議會運營 積極 協調

- 의안 적기 제출 및 성의있는 관리
- 비회기중 의정활동 지원 (예, 행정사무조사, 의정활동보고회 등)
- 시정질문 및 의정활동보고회 주민건의사항 추진사항 관리

☐ 議員과의 體育大會 開催

- 시 기 : 2001. 12월 / 제2차 정례회기전
- 참 여 : 시의원, 시 간부급공무원

☐ 地域懸案問題 解決을 爲한 共同對應體制 確立

國際交流活性化

- 기존 교류도시와의 협력관계 강화
- 경제교류 및 관광객 유치 등 실익있는 국제교류에 중점

□ 既存 交流都市와의 友好協力 增進

- 자매결연 : 대만 대중시 일본 유가와라정
- 우호도시 : 일본 무사시노시 미국 라스베이거스시

○ 중점 추진사업

- 문화관광행사시 상호방문 및 관광객 유치
- 특산품 판매 등 교역 확대
- 여성, 스포츠분야 등 민간교류 적극 지원

○ 공무원 교환근무

- 무사시노시 후시타니 도시히로(32세) : 4~9월(6개월)
- 충주시 교환공무원 : 5~10월 / 2월중 대상자 선정

□ 國際交流事業 擴大

○ 중국 3개도시 방문추진 : 학벽시, 덕주시, 대경시

※ 방문결과를 토대로 교류대상도시 확정

○ 북미지역 도시와 교류 추진

- 행정자치부, 외교통상부, 국제화재단에 교류도시 선정의뢰
- 관내 외국인업체 및 충주출신 교포 자문협조

監 查 行 政 推 進

- 현장중심 및 수요자 입장의 실태감사에 중점
- 행정의 효율성 제고 및 생산적 행정 구현을 위한 지원기능 강화
- 부조리 및 비위 사전 방지에 초점을 둔 감사행정 추진

□ 定期 및 特別監査 實施

- 정기감사
 - 사업소(3) : 보건소, 수질환경사업소, 여성회관
 - 읍면동(6) : 주덕, 상모, 양성, 엄정면, 달천, 연수동
- 특별감사
 - 인·허가 등 민원분야 및 행정처분관련 부조리 개연성 업무 중점
 - 주요시설공사, 세출·세입분야, 농지관리 실태 등

□ 嚴正한 公職紀綱 確立

- 공직기강 확인점검 실시
 - 정기점검 : 년4회 (분기 1회)
 - 수시점검 : 연말연시, 명절전후 등 취약시기 중점
- 상시감찰활동 강화
 - 감사요원 8명을 활용, 정보수집으로 사전예방 주력
 - 각종 건설공사 및 민간지원사업에 대한 추진실태 암행 감찰
- 취약지역 근무자에 대한 정기적인 방문 점검 실시
 - 근무의욕 고취, 사기진작을 위한 애로사항 청취 및 해결
 - 공무원의 책무 등 정신교육 실시로 적극적인 업무수행동기 유발

□ 親切한 民願處理姿勢 確立

- 진정·고충민원 조사 철저
 - 관련부서, 민원인과 함께 해당사안에 대한 현지방문조사 확행
 - 불가 및 반려민원은 더욱 성의있는 처리로 재진정 예방
- 민원행정 예방 강화
 - 조사과정에서 도출된 제도개선사항은 시정에 적극 반영
 - 민원발생 유형 조사·분석을 통해 유사사례 재발방지
 - 불필요한 서류징구, 현지확인 등 관행적인 민원처리행태의 발본 색원
- 「민원부조리 신고창구」 내실운영
 - 민원업무를 미온적·소극적으로 처리하는 행위 근절
 - 공무원의 위법·부당행위에 대한 엄중 문책 및 특별관리
 - 「신문고」, 「민원부조리신고창구」, 「인터넷」 등 적극 활용

□ 不實工事 豫防監察 強化

- 중점 감찰대상
 - 토목공사 : 5억원 이상 · 건축공사 : 2억원 이상
 - 보조사업 : 3억원 이상
- 중점감찰사항
 - 부실요인 예방을 위한 설계의 적정성 검토
 - 과다 설계부분 조사를 통한 예산절감
 - 품질관리 및 안전관리 실태 점검
- 감찰결과 조치계획
 - 부실시공의 방지를 위한 책임자 연대책임 조치
 - 지적사항의 사후 시정여부 및 감리실태 점검

2001年 公職者 財産登録

(단위 : 명)

구 분		계	현 직	변 동	비 고
계		82	67	15	
공 개	소 계	24	24	-	
	단체장	1	1	-	
	시의원	23	23	-	
비 공 개	소 계	58	43	15	
	4급이상	8	8	-	
	감사부서	11	9	2	
	세무부서	39	26	13	

□ 推 進 方 向

- 등록자에 대한 사전교육으로 정확, 성실한 등록조치
- 등록재산의 심사 철저로 불이익 사전 예방

□ 推 進 日 程

- 정기 재산변동사항 신고접수 (2001. 1월)
 - 공개, 비공개 대상자 : 73명(1월 변동자 포함)
- 공개대상자 재산변동사항 공개 (2001. 2월중)
 - 공개대상자 : 24명
- 재산변동사항 심사 (충주시공직자윤리위원회)
 - 조회대상 금융기관 선정 및 조회실시 : 3월
 - 금융자료 대조 및 소명자료 접수 : 4~5월
 - 정기 재산변동사항 심사 및 승인 : 5월
- 년중 공개, 비공개 대상자 재산등록 및 심사실시

國民生活不便 解消對策 推進

- 생활현장위주 시민불편사항 적극 발굴·처리
- 불편사항의 즉시 처리 및 제도개선 등 근원적 해결방안 강구
 - 중산층 안정과 서민생활 불편해소에 중점 -

□ 重點推進課題 : 6분야 100대 과제

- 규제완화분야 (7과제)
- 서민생활 불편 (29과제)
- 서민 복지분야 (26 ")
- 집단민원 사항 (11 ")
- 중소기업 애로사항(13 ")
- 재해·재난분야 (14 ")

□ 住民不便事項 點檢 및 處理

- 주민불편사항 점검 및 조사
 - 일제점검 실시(2회) : 6개분야 100대 과제
 - 기동점검반 연중가동 및 월별 중점분야 설정, 점검추진
- 「국민생활 불편해소대책반」 편성 (총괄 : 부시장)
 - 본 청 : 기동점검팀, 과제처리팀 등 4개반 편성
 - 읍면동 : 주민생활현장 불편사항 조사
- 점검결과 처리
 - 자체 처리가능한 사항은 즉시 처리 (생활민원기동처리반 협조)
 - 제도개선사항 및 예산수반사항은 상급기관 건의 등 대책강구

□ 住民不便申告 接受 處理

- 「민원부조리신고센터」, 「시민생활불편신고센터」 활성화
- 인터넷 등 신고 사이트 적극 활용

郷土文化藝術의 振興

□ 실속있는 文化行事

- ▶ 우륵문화제(10월), 수안보온천제(4월), 양성온천제(9월)
 - 행사계획조기수립 및 홍보강화 - 한국관광공사, 각종 매스컴 이용
 - 문화제의 질 향상 및 이벤트 발굴, 시민의 폭넓은 참여유도

□ 全國 彈琴臺 伽倻琴競演大會의 水準格上

- 국무총리상을 대통령상으로 격상
- 시상금 인상 (20 → 30백만원) 및 외국인부문 설치 검토
- 권위있는 심사위원 위촉 및 심사기준 강화

□ 忠州市 于勒國樂團 運營 活性化

- 상임단원 증원 추진 (7명 ⇒ 10명)
- 정기연주회(3회) 개최 및 특별공연 확대 실시 ,
- 문화학교운영 활성화 : 우륵당, 초·중·고등학교 지정 운영

□ 第10回 忠州市文化賞 施賞

- 부 문 : 학술, 문화예술, 언론, 체육, 산업경제근로, 사회봉사윤리
- 심사 및 시상 : 심사방법 개선, 우륵문화제시 시상

□ 忠州市誌編纂事業 마무리

- 사업완료 : 2001년 상반기
- 사업량확대 : 책자(1,000⇒2,000부), CD제작(1,000개)
- 사업량 확대에 따른 사업비 추가 확보 : 110백만원(1회 추정)
- 책자 및 CD배포 : 전국기관, 학교, 도서관, 박물관 등

文化遺産의 效率的 管理

□ 先史遺蹟博物館 建立 推進

- 위 치 : 가금면 탑평리 11번지 일원
 - 규 모 : 박물관 1동 (부지 4천㎡, 건축 1.5천㎡)
 - 사업비 : 3,700백만원 (2000년도 1,000, 2001년도 1,150)
- ⇒ 건립에 따른 국·도비 확보 및 지속 건의

□ 金生寺址整備推進

- 김생사지 발굴조사(2001년) : 1식 / 60백만원
- 국가사적지 지정신청 및 토지매입 (2002년)
- 김생사지 기본계획수립 정비 복원 (2002년이후)

□ 名賢 5位 銅像建立 및 影幀製作

- 대 상 : 우륵, 임경업, 김생, 신립, 강수
- 사 업 비 : 840백만원 (2000년 450, 2001년 390)
 - 2000년 동상제작사업 발주(우륵, 임경업, 김생)
 - 2001년 동상제작 발주: 2위/300백만원, 영정제작 3위/90백만원

□ 無形文化財 76號 택견保存 및 低邊擴大

- 택견의 활성화 및 원형보존을 위한 학술세미나 개최
- 택견에 관한 연구논문 수집 및 발전방안 강구

□ 既存 展示館 지붕改良

- 대 상 : 중원향토민속자료전시관, 수석전시관
- 사업규모 : 2동 / 1,045.52㎡ / 900백만원
- ⇒ 중원사적공원에 어울리는 한식지붕으로 개량하여 관광명소화

□ 동락戰勝地 整備事業

- 사 업 비 : 73백만원
- 사업내용 : 편의시설확충, 주변조경 1식
- ⇒ 6.25전쟁 최초의 전승지를 정비, 역사의 산 교육장으로 활용

□ 彈琴臺 文化遺跡 整備

- 사 업 명 : 8천고혼 위령탑 건립 / 200백만원(이월사업)
- 사업내용 : 위령탑 건립 1식, 조경시설
- ⇒ 탄금대를 문화와 역사가 살아 숨쉬는 공원으로 조성

□ 抗蒙戰勝記念事業

- 위 치 : 호암동 105-5번지 일대
- 사 업 비 : 200백만원 (이월사업)
- 사업내용 : 항몽전승비 설치 및 위령탑 건립
주변 조경 및 휴식공간 조성
- ⇒ 몽고항쟁시 전투를 승리로 이끈 김윤후 장군의 공을 기리고
전사자의 혼을 기림은 물론 역사교육의 장으로 활용

指定文化財昇格 및 文化財指定推進

指定文化財 現況 (53점)

- 국가지정 : 16점(국보3, 보물8, 무형1, 사적3, 민속자료1)
- 지방지정 : 37점(유형22, 무형2, 기념물11, 민속자료1, 문화재자료1)

□ 文化財昇格 및 指定對象

- 국가지정으로 승격 추진 : 지방지정 2점(탄금대, 봉황리마애불)
- 문화재 지정신청 : 비지정 7점
 - 국가지정 : 3점(조동리선사유적, 김생사지, 송선사지)
 - 지방지정 : 4점(마골점봉수, 마산봉수, 이수일장군신도비, 탑정고인돌)

□ 推進狀況

구 분		유 적 명	추 진 상 황
국가지정승격대상		탄금대	종합정비계획용역 심의중
문 화 재 지정대상	국가지정	조동리선사유적	국가사적지정신청완료 심의중
		김생사지	2001년 발굴조사
		송선사지	발굴조사 실시중
		이수일장군신도비	지정신청완료 심의중
	지방지정	탑정고인돌	지정신청완료 심의중

□ 向後推進計劃

- 대상 문화재의 발굴조사 실시(충주탄금대, 김생사지)
- 유적의 성격을 규명하여 문화재 지정신청(도, 문화재청)
- 향토유적 발굴 문화재 지정 추진

2001年 文化財整備事業推進

(단위 : 백만원)

구분	사 업 명	사 업 내 용	사 업 비				비고
			계	국비	도비	시비	
	총 계	12 건	1,257	500	343	414	
신 규 사 업	계	5 건	214		72	142	
	충주댐수몰지 마을사 연구	책자발간	14		7	7	
	고서일제조사	고서류일제조사	30		15	15	
	단군전 보수	단군전 정비	100		50	50	
	임충민공 충열사정비	배수로정비	20			20	
	중앙탑정비	철책설치	50			50	
이 월 사 업	계	4 건	1,043	500	271	272	
	충주향교정비	향교보수	130		65	65	
	단호사철불좌상정비	보호각 건립	142	100	21	21	
	중원미륵리사지정비	종합정비계획	71	50	10	11	
	충주산성정비	성곽보수	200	100	50	50	
	중원루암리고분군 정비	토지매입, 진입로개설	400	200	100	100	
	중원미륵리도요지 정비	주변정비	100	50	25	25	

※ 2001 문화재정비사업 국·도비 보조금 미확정

觀光의 活性化推進

- 「21C 국제관광도시」로 부상할 수 있는 기반시설확충 및 이벤트 개발
- 풍부한 관광자원을 특색있게 개발하여 국내·외 관광객 유치

□ MBC TV 촬영세트장 建立

- 위 치 : 충주시 살미면 재오개리 132번지 일대
- 사업규모 : 부지 12,670m², 건물 52동(한옥2, 초가50)
- 투 자 비 : 예비비 5억이내(부지성토, 간이화장실, 지장전주이설)
- 촬영기간 : 2001.2월~2002 상반기(풍운, 다모, 상도)
※ 부지성토 작업 완료(2.10) ⇒ 첫촬영(2.19) ⇒ 첫방영(3.12)

□ 水安堡 大型沐浴場 建立

- 사 업 비 : 1,295백만원 (시비)
- 사업기간 : 2001. 3 ~ 8월말
⇒ 중원회관을 이용한 목욕시설추진 (지하1층, 지상1층 우선사용)
온천수 절약형으로 테마성을 강조한 시설유치

□ 忠州湖 體驗觀光地 造成事業 (2000~2002년)

- 위 치 : 가금면 탑평리 (중원사적공원 부근)
- 사 업 비 : 4,800백만원 (국비1,400, 도비420, 시비1,530, 민자1,440)
- 주요사업 : 수변산책로, 야경조명, 수변무대시설, 매점 및 쉼터, 싸인조형물, 종합보트장, 수상대형분수 등

□ 월드컵觀光 文化遺蹟 가꾸기 事業

- 위 치 : 수안보온천, 중앙탑일원, 양성온천, 누암리고분
- 사 업 비 : 850백만원 (국비 595, 시비 255)
- 주요사업 : 공중화장실(1개소), 관광지표지판설치(21개소), 중앙탑휴게시설(22개소), 전광판(2개소), 안내판(2개소), 누암리고분도로정비(1개소)

觀光開發事業推進

- 관광단지 조성사업 승인후 경제난으로 관광사업주체가 부도 등으로 조성사업이 부진한 상태에 있으나
- 적극적인 홍보활동 전개로 국내·외 민자를 유치하여 국제관광도시로서의 기틀을 마련하고자 함

□ 國民觀光團地 民資誘致

- 칠금국민관광지 조성사업 ('89~2001년 1,246억원)
 - 토지매입 및 기반시설 완료 (7,286백만원 투자)
 - 충주관광종합개발계획과 연계한 민자유치 추진
 - 민자유치를 위한 팸플렛 제작(2차) 국내대기업 방문 홍보

□ 忠州觀光綜合開發計劃 推進

- 용역업체 : (주)새한, 외국협력사
(SASAKI, HORWATH, HARRISONPRICE)
- 문제점 및 대책
 - (주)새한 워크아웃 신청 및 결정 : 2000.5 ~9월
 - (주)새한의 워크아웃으로 관광계획수립 중단
 - 계속추진여부 불투명 및 외자유치 곤란
 - (주)새한 사업계속여부 결정 : 2001. 2월중
 - 사업계속여부에 따라 대책추진 : 2001. 3월이후

自 主 財 源 擴 充

- 자주재원 확충을 위한 탈루세원 방지 및 체납액 징수 철저
- 신성한 납세의무를 성실하게 이행하는 분위기를 조성

2001年 地方稅入 目標額

○ 총목표액	_____	57,701 백만원
- 지방세(시세)	_____	37,887 백만원
- 세외수입	_____	19,814 백만원

□ 法人稅務 調査

- 법 인 현 황 : 652개소 (영리 587, 비영리 65)
- 2001 목표액 : 150개법인 / 985백만원
- 조사내용
 - 지방세 적법 납부여부 확인
 - 비업무용 토지 및 사치성재산 조사
- 추진계획
 - 서면조사 위주로 조사하되 서면조사서 미제출 법인은 현지조사
 - 서면조사를 통한 기업부담 경감 및 비리예방
 - 징세편의 위주에서 납세자 편의위주로 조사전환

□ 地方稅 滯納額 一掃

- 체납액 : 13,531백만원(도세 3,460, 시세 10,071)
- 체납액일소 추진계획
 - 체납액 특별징수기간 운영 : 년 4회
 - 체납액 징수를 위한 전행정력 동원 강력 추진
- 강력한 체납처분실시
 - 고액 체납자 발생즉시 부동산 압류 등 채권확보
 - 자동차 번호판 영치 전담반 년중 운영 및 압류·공매 추진
 - 지방세 체납자 관허사업 제한 및 신용정보 제공
- 징수 불능분에 대한 과감한 결손처분

※ 추진상 문제점

- 지속적인 경기 불황으로 관광레저업계 등의 체납액 누증
 - 골프장(4개소) : 598백만원
 - 숙박업소 경매 및 종료(8개소) : 1,887백만원
- 주택임대업체 부도로 체납액 누증

□ 脫漏 稅源發掘

- 지방세 전산자료 대사
 - 부동산 검인 계약 : 6,000건
 - 건축물 사용승인 : 1,500건
 - 지 목 변 경 : 2,000건

2000年度 會計決算 實施

□ 決算事項

- 2000년도 세입세출예산 운영 결산
- 각종 기금운영 결산
- 채권·채무 결산
- 공유재산 결산
- 물품관리 결산
- 공기업운영 결산

□ 決算對象

- 일반회계
- 수질개선사업 외8개 특별회계
- 상수도사용 외1개 공기업특별회계

□ 推進計劃

- 2000년도 세입·세출 결산서 작성 (2001. 4. 30)
- 결산심사위원 위촉 및 결산검사
 - 위촉위원 : 4명 (의원 1명, 전문가 3명)
 - 기 간 : 2001. 5월중 (20일간)
- 세입·세출 결산서 심의 의결 : 제1회 정례회 기간
- 재정운영 상황 공개 : 반회보, 시보

公有財産의 效率的 管理

□ 公有財産의 電算化

- 전산대상 재산 : 25천필지 / 120km² (도·시유재산)

구 분	필 지	면 적(천㎡)	관리부서	비 고
계	25,275	119,647	26개실과소	
도유재산	628	577	(2과)	
시유재산	24,647	119,070	26개실과소	

- 사업비 : 8,000천원 (행정자치부 개발비 일부 부담)
- 방 법 : 전산프로그램개발 및 자료입력
- ※ 입력사항 : 취득,등기, 관리계획 등 토지종합정보

□ 倉庫 및 車庫 新築

- 부지매입 : 12필지 2,127평
- 건 물 : 360평 (창고 250평, 차고등 110평)
- 사 업 비 : 1,978백만원 (부지매입 1,128, 건축 850)
- 사업기간 : 2001 ~ 2002년

□ 上 芚面事務所 補修

- 위 치 : 충주시 상모면 온천리 100번지
- 규 모 : 면사무소 1동 연면적 699.47m²
- 소요 사업비 : 238,500천원
- 사 업 기 간 : 2001. 3 ~ 2001. 6. 30
 - 조사 및 설계 : 2001년 2월
 - 보수업체 선정 및 공사 착공 : 2001년 3월
 - 공사완료 예정일 : 2001. 6. 30

文化會館利用 活性化

□ 文化會館 運營 : 262회 / 사용료 41백만원

□ 舞臺施設 交替 (2000. 4월 무대안전진단)

- 사업내역 : 감속기교체(18), 활자교체(173개), C/W 박스교체보수(12개소),
턴버클 및 와이어로프 교체, 바닥정비
- 사업비 : 85,000천원 (경미한 사항은 자체보수)
- 사업기간 : 2001. 7~8월중(하절기 공연이 적은 시기 보수)

□ 客席椅子 交替

- 사업내역 : 총 940석 (1층 654석, 2층 286석) 교체
- 소요예산 : 80,000천원
- 사업기간 : 2001. 7, 8월중 (공연일정에 따라 조정)

□ 지붕기와 補修 및 防水

- 사업내역 : 8각정 한식기와 및 슬라브 420m² 방수
- 소요예산 : 40,000천원
- 사업기간 : 2001. 4월 (우기전 보수)

□ 보일러施設 交替

- 사업내역 : 노통연관식 2톤 교체
- 소요예산 : 90,000천원
- 사업기간 : 2001. 6월중

博物館運營 活性化

□ 第9回 博物館學校 開設

- 대 상 : 관내 초, 중등학생을 대상으로 박물관학교 운영
- 방 법 : 여름방학을 이용 역사테마 교육 및 답사

□ 博物館 傳統文化學校 運營

- 운영기간 : 2001. 3 ~ 10월
- 모집인원 : 중원문화에 관심이 있는 120명 (년 3회)
- 운영방법 : 중원문화 교양 강좌 : 18시간 (3시간 × 6회)
중원문화권 유적답사 및 실습 : 18회 (6일 × 3회)
- 소요예산 : 14,530천원 (국비 50%, 시비 50%)

□ 博物館 特別展 開催

- 개최시기 : 2001. 10월 (우륵문화제와 병행)
- 개최방법 : 충주관련 유물 · 서화 · 민속품 등 특별전시
- 소요예산 : 4,300천원

□ 中原文化 研究

- '99년도에 조사한 엄정면 지표조사 보고서 간행
- 중원문화유적 및 민속에 대한 기초자료 확보
- 문화유적 지표조사 보고서 간행(500부) : 2001 10월
- 소요예산 : 4,500천원

□ 博物館運營 및 公園管理

- 수목관리(750본) : 병충해 방제(연 4회), 유기질비료 시비
- 제초작업(65,648m²) : 약제살포, 제초 · 잔디깎기(연 3회)
- 소요예산 : 21,533천원

圖書館利用 活性化

□ 圖書 및 刊行物 購入

- 수 량 : 도서 13,400권, 간행물 186종
- 예 산 : 100,000천원 (국비 40,000, 시비 60,000)

□ 情報奉仕 體制強化

- 국가자료공동목록 시스템 KOLASⅡ-NET구축
- 인터넷, PC통신(5대) : 전용회선 2회선 증설(기존 3회선)
- 문화영화(우수건전영화)상영 및 특강, 세미나 개최

□ 讀書人口의 底邊擴大

- 독서교실운영 : 2회(겨울·여름방학) / 초등생 100명
- “도서관 주간” 및 “독서의 달”행사 개최 (4월, 9월)
- 독서회 운영 : 글사랑, 글수레, 어린이 책을 읽는 어른 모임

□ 文化教室 運營 : 켈트, 헤어컷트, 종이접기, 사군자 등

□ 移動圖書館 및 巡廻文庫 運營

- 이동도서관 차량 대체구입 : 1대(30인승) / 46백만원
- 이동도서관 운영 : LG아파트 외 15개소(11,748권)
- 순회문고 운영 : 군부대 3개소, 동사무소 1개소

