

2001. 2. .
議會業務報告

2001主要業務推進計劃

市民生活支援局

目 次

I. 一般現況

- 機構 與 定員
- 基 本 現 況

II. 2001年 市民生活支援指標

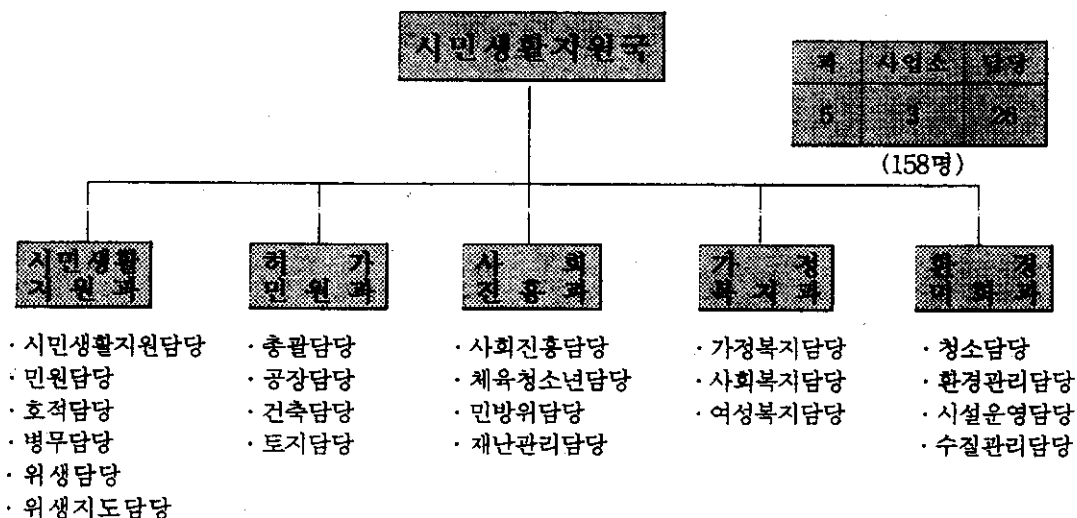
III. 主要業務推進計劃

- 市民生活支援課
- 許 可 民 願 課
- 社 會 振 興 課
- 家 庭 福 祉 課
- 環 境 美 化 課
- 衛生環境事業所
- 體育施設管理所
- 女 性 會 館

一 般 現 況

□ 機 構 및 定員

○ 機 構



○ 定 員

구 분	계	일 반 직							별 정	기 능	비 고 (현원대)
		소 계	4급	5급	6급	7급	8급	9급			
계	158	109	1	8	27	47	24	2	4	45	△1
시민생활지원과	34	31	1	1	7	14	7	1		3	
허가민원과	15	14		1	4	7	2			1	
사회진흥과	24	20		1	5	9	5			4	
가정복지과	15	11		1	3	4	3		2	2	
환경미화과	45	21		1	4	12	4			24	△1
위생환경사업소	10	5		1	2	1	1			5	
체육시설관리소	10	5		1	2		2			5	
여성회관	5	2		1				1	2	1	

□ 基本現況

- 기초생활 순찰반 26개반(전용차량1대)
- 시정에 대한 의견 수렴 창구 충주텔,인터넷 (3개사이트)
- 인구(2000.12.31현재) 217,305명(남 109,661, 여107,644)
- 외국인 등록 627명(남 328, 여 299)
- 공중 및 식품위생업소 6,540개업소
- 공장등록업체 362개업체(농공 52, 산업45, 개별265)
- 주택보급률 90.1%(63,328호)(단독50%,연립6%,아파트44%)
- 국민운동단체 8개분야 131조직 43,934명
- 새마을금고 10개소 41천명 2,320억원
- 체육시설 254개소(공공21 신고대상230, 등록대상3)
- 유도선 69척(동력선12, 수상레저28, 보트29)
- 노인 수 20,035명(남 7,756, 여 12,279)
- 국민기초생활수급자 3,327가구 6,809명
- 등록장애인 5,160명
- 사회복지시설 5개소
- 쓰레기 발생 및 처리(톤/일)
 - 쓰레기 발생 191.0(생활113.0, 재활용78)
 - 쓰레기 처리 191.0(매립105.5, 소각7.5, 재활용78)
- 공해배출업소 611개소

2001年 市民生活支援指標

市民과 더불어 함께하는 福祉忠州 建設

基本方向

- 시민들의 불편한 곳을 찾아서 해결
- 모든 민원은 신속, 친절, 공정하게 처리
- 생활체육의 진흥
- 불우한 계층을 우선한 행정
- 쾌적한 생활환경 조성

重點推進施策

1. 시민생활의 기초분야 개혁 으로 감동행정 실현
 - 불편사항 해소 · 기초 인적자원관리 · 위생업소 관리
2. 복합민원을 긍정적 적극적으로 처리하여 지역경제 활성화 도모
 - 공장등록 · 건축공사 · 토지관리
3. 시민 생활체육과 청소년을 건전하게 육성
 - 사회단체 관리 · 생활체육 저변확대 · 재난관리
4. 불우계층 생활보장 및 여성복지 향상
 - 노인복지 · 장애인복지 · 여성복지 · 아동복지
5. 시민생활환경 관리 강화
 - 청소관리 · 환경관리 · 환경시설관리 · 물관리

Ⅲ . 主要業務推進計劃

1. 시민을위해 다가서는 감동행정 추진
2. 호적·주민등록 및 병역자원관리
3. 위생업소 및 시민건강위해식품 관리
4. 공장설립 지원 및 관리
5. 호암아파트 재건축 추진
6. 농지이용실태 조사 및 관리
7. 시민운동 활력화 및 주민숙원해소
8. 청소년건전육성 및 지방체육진흥
9. 민방위 비상대비업무 및 교육·훈련
10. 재난시설 및 유도선 안전관리
11. 노인복지 향상
12. 저소득주민 및 장애인 복지증진
13. 여성아동복지 및 보육시설관리
14. 쓰레기감량 및 재활용 추진
15. 녹색환경 모범도시 조성
16. 매립장 주변마을 지원사업 추진
17. 수질개선 및 주민지원사업 추진
18. 쾌적한 위생처리장 운영
19. 체육시설의 철저한 관리 및 운영
20. 내실있는 여성회관 운영

市民을 위해 다가서는 感動行政 推進

- 모든 민원을 시민의 입장에서 긍정적 적극적으로 해결
- 시민의 피부에 와 닿는 감동서비스 제공으로 신뢰받는 민원행정 구현

□ 生活環境 不便 解消

- 생활불편사항 찾아서 해결
 - 시민생활환경 순찰강화 26개반
 - 생활환경 불편신고센터 운영 시민생활지원과 및 당직실
 - 충주텔 및 인터넷 사이트 적극대응 3개사이트
 - 열린시장실, 나도한마디, 불편신고센터
 - 인터넷 신고도우미 위촉 활용 50명
- 인지 또는 신고된 사항의 신속 해결
 - 간단하게 정비 또는 처리 가능한 사항 즉시해결
 - 기타 민원 사항 : 관련부서와 협의 조치

□ 信賴받는 民願行政 具現

- 기능별 전문 후견인제도 활성화 10명
- 이동민원실 운영 강화 오지마을 4개소
- 고객만족도를 조사하여 시책반영 2회(상,하반기)
- 다양한 편의시책을 개발하여 적극 추진 6개시책
 - 토요일 전일근무제, 민원인모니터 운영, 민원심부름센터 운영,
 - 장애민 민원대행제 운영, 재택전자민원, 민원상담실운영

戶籍・住民登錄 및 兵役資源 管理

- 정보화시대에 부응하는 호적전산시스템 구축으로 행정서비스 강화
- 주민등록을 일제정리하여 정확한 자료관리 및 대민서비스 제공
- 정확한 병역자원관리로 병무행정의 투명성 제고

□ 戶籍簿 電算化 事業(1999 ~ 2001년)

- 사업규모 : 79,454가구 488,122명
- 사업비 : 464,000천원(국비50%, 도비10%, 시비 40%)

○ 지금까지 추진실적

- 전산입력 및 원본대조 2회 실시 공공근로 15,558명
- 원본대조부 세대별 발송 69,701가구(93%)

○ 향후추진계획

- 금년 상반기에 호적전산화 시험운영
- 하반기에 전국온라인서비스 개시
- 변동자료 입력 및 원본대조작업 수시 실시

□ 住民登錄一齊整備

- 주민등록표와 거주사실 일치 사업 추진 2회(상·하반기)
- 직권말소자 일제 재등록 실시 2월중

□ 兵役資源管理

- 82년생에 대한 징병검사 2,000명
- 현역 및 공익근무요원 단계적으로 입영 1,545 "
- 병력동원훈련소집 19개부대 2,900 "

衛生業所 및 市民健康 危害食品管理

《대상업소 총 6,540개소》

○ 공중위생업소	987개소
○ 식품위생업소	5,553 "

□ 推進計劃

○ 신규영업자 및 법규위반자 교육	47회	1,500명
○ 위생업소 현대화 사업추진	18개소	1,715백만원
· 중소기업육성기금(관광특구 현대화)	5개소	1,400 "
· 식품진흥기금	11개소	215 "
· 민간자금	2개소	100 "
○ 퇴폐,변태영업 및 유해환경 업소 단속 강화		연중
· 시.군간 교차, 도내일제, 자체단속		
○ 각종식품 및 수질검사 실시		
· 국민다소비식품 수거검사		200건
· 상수도 미사용업소 수질검사	24회	181개소
· 식품명예감시원 운영 및 부정불량식품 수거 폐기조치	24회	
○ 위생업소 정기 지도점검		
· 공중위생업소 개선 지도강화		연중
· 식중독 예방을 위한 사전점검 실시		91개소
· 도로변, 유원지 주변 접객, 판매업소 수시 점검		380 "

工場設立 支援 및 管理

- 공장의 합리적인 입지 유도
- 원활한 설립지원 통한 민원편의 제공 ⇒ 지역경제 활성화 도모

□ 工場現況

- 산업단지(45), 농공단지(52), 개별입지(265)

□ 推進計劃

- 창업민원실 운영 연 중
 - 민원상담 전담공무원 배치 2명
 - 창업민원실 운영상황 홍보 월간예성, 홈페이지
- 공장실태 조사
 - 대상업체 및 시기 362개업체 10월
 - 조사내용 정상가동여부 등
- 공장설립 대행업체 교육 2회 10개업체
 - 민원인 불편 · 부담 해소
- 공장설립 및 관리정보화(FEMIS)추진 정비 연 중
 - 관련자료 정비 생산품, 종업원수, 시설규모 등

虎岩아파트 再建築 推進

- 대지면적 : 17,235㎡ (6,219평)
- 연 면 적 : 79,796㎡ (19층, 613세대)
- 조 합 원 : 327명

□ 지금까지 推進狀況

- '96. 8. 2 : 주택건설사업계획 승인
- '96. 11. : 시공업체 부도로 공사중단 (4개 업체)
 - ※ (주) 기산, (주) 두진, 정광, 선문종합건설
- 2000. 11. 4 : 대의원회 개최
 - 시공업체 잠정결정 : 르-메이에르건설 (주)
 - 층수 및 세대수 변경 : 3개동 417세대
 - ※ 무상공급 : 9.2평 (당초 17평)
- 2001. 1. 20 : 대의원회 개최
 - 공사보증금 4억원 예치 후, 업체결정.

□ 向後 推進計劃

- 2001. 3. : 시공업체 결정
- 2001. 4. : 설계변경 및 사업주체 결정
- 2001. 5. : 공사추진

農地利用實態 調査 및 管理

- 실제 농업 경영인만 농지를 소유하도록 농지소유제도 정착
- 철저한 사후조치로 재산축적 목적의 농지취득 차단

□ 農地取得資格證明 發給 ('96~2000년)

- 발급내역 : 18,693필지 37,916m²
- 동지역 : 2,190 " 3,857 "
- 읍·면지역 : 16,503 " 34,059 "

□ 推進計劃

- 직접 농업경영을 하지 않는 토지에 대한 청문 277필지, 47,088m² (3월)
- 처분사항 집행 4월
 - 처분 의무 통지 (1년)
 - 처분 명령(6월) 141필지, 241,934m²
 - 처분 이행강제금 부과예고 245 " , 327,219 "
 - 강제 이행금 부과 139 " , 137,311 "
- 소유권 변동 농지에 대한 농업경영 이용실태 조사 9월

市民運動 活力化 및 住民宿願解消

- 민간조직의 활력화와 시민윤리의식 함양으로 건강한사회조성
- 소규모 주민숙원사업 시행으로 쾌적한 생활환경 개선
- 주민의 소득증대와 농촌의 정주의욕 고취

□ 市民運動의 活力化

- 민간사회단체의 화합도모 및 사기양양
 - 새마을운동31주년기념식, 하계수련회, 지도자대회 3회 3,600명
 - 자연보호헌장선포 제23주년 기념식 1 " 600 "
 - 우수지도자, 유공위원, 단체 등 발굴표창 3 " 40 "
 - 새마을지도자자녀 장학금 44명 36백만원
- 문화시민운동의 전개
 - 정보화, 생활기술교육 등 의식함양 교육 12회 3,862명
 - 자연보호 및 국토대청결 활동 월 1회
 - 자원재활용센터 운영 1개소 연중
 - 대통령기 제21회 국민독서경진대회 1회 4백만원

□ 住民宿願事業 推進

- 생활환경 개선사업
 - 소규모주민숙원사업 134건 4,120백만원
 - 마을다기능회관사업(신축·보수) 23동 80 "
- 주민소득지원자금 융자(상·하반기) 2회 800 "

靑少年健全育成 및 地方體育振興

- 청소년들의 교양, 지식, 체력증진과 청소년 선도 및 보호육성
- 국민체육진흥을 통한 건강한 시민상 구현

□ 靑少年 健全育成

○ 청소년 어울마당 운영	12회	16백만원
○ 청소년 공부방 운영	24개소	260 "
○ 청소년 유해업소 지도단속	수시(합동단속)	
○ 비정규 학교 지원(한울, 건국)	2개교	5백만원
○ 공공청소년 수련시설 프로그램운영	1회	5 "
○ 청소년 자립기금 조성(2001년까지 660백만원)	20	"

□ 地方體育 振興

○ 체육행사의 지원(가맹경기단체 및 산하단체)		46개단체
· 도 및 전국단위대회 개최	수시	20백만원
· 도 및 전국단위대회 출전	수시	124 "
· 시단위 체육행사 및 면체육대회 지원	수시	21 "
○ 생활체육의 활성화		
· 생활체육진흥 사업추진	9개사업	198 "
· 충북 생활체육문화제 개최 지원	1 회	90 "
· 공공체육시설의 유지관리	18개소	14 "
○ 직장운동경기부 운영(배드민턴)		
· 배드벤턴 직장팀 육성지원	6명	234 "
· 우수선수 발굴 육성 지원	수시	5 "

民防衛 非常對備業務 및 教育・訓練

- 동원대상 기술인력 자원관리 및 전시임무 수행능력 제고
- 충무계획의 종합검토 및 을지연습 훈련의 내실화
- 국가안보의식 제고 및 통일을 대비한 민방위 교육

□ 非常對備業務 推進

- 인력동원 자원관리 점검(5월, 11월) 2 회
- 중점관리자원 확인의날 행사(5월, 11월) 2 "
- 중점관리업체 자원조사(6월, 12월) 2 "
- 동원지정자 실제훈련(10월) 1 "
- 을지 포커스렌즈/연습실시(8월 예정) 14기관 420명

□ 教育・訓練

- 민방위 교육(1 ~ 4년차) 년중 6,625명
(지역5,276명, 직장544명, 민방위대장628명, 전문요원177명)
 - 교육시간 : 8시간(상·하반기 각 4시간)
 - ※ 민방위대장 및 전문요원교육 1일 8시간
 - 교육과목 : 소양강의 2시간, 실기강의 2시간
- 민방위 훈련
 - 민방공 훈련(3월, 6월, 8월, 11월) 4 회
 - 방재훈련(4월, 5월, 9월, 10월) 4 "
 - 비상소집훈련(2월) 1 "
- 민방위대 창설 27주년 기념행사(9. 22) 1회 500명

災難施設 및 遊・渡船 安全管理

- 재난발생 요인의 사전 차단 및 대처능력 배양
- 철저한 점검과 현장지도 강화로 안전사고의 사전예방

□ 災難管理對象施設

- 재난시설의 관리
 - 재난위험시설 점검(D급) 2개소 월 1회
 - 중점관리대상 시설 점검 347 " 수 시
 - 재난관리대상 시설 재평가 349 " 년 2회
- 재난위험 신고 및 관리능력 배양
 - 재난위험시설물 신고센타 운영 26 " 년 중
 - 재난상황 도상연습(10월) 년 1회
 - 재난예방 홍보자료 제작배포 15,000매
 - 재난관리기금 적립 66백만원

□ 遊・渡船 安全管理

- 선박안전검사 1회 29척
- 유관기관 합동점검 분기1 " 5개소
- 정례지도 및 안전점검 주 1 " 5 "
- 불법유선 및 수질오염 지도단속 주 1 " 2 "
- 선착장 안전관리요원 배치 2개소 2명

老人福祉向上

- 경로효친 사상 계승 발전 및 노인의 삶의 질 향상
- 노인의 자율적인 사회활동 참여 유도

□ 老人의 삶의 質 向上 및 老人文化空間 運營 活性化

○ 노인교통수당 지원	20,035명	2,241백만원
○ 경로연금 지원	4,010 "	1,621 "
○ 경로당 운영비 및 난방비 지원	426개소	388 "
○ 도심경로당아파트 전세지원	5 "	150 "

□ 老人 福祉增進 및 餘暇活動 支援

○ 경로행사 추진	25읍면동	25백만원
○ 노인복지기금 출연금	1회	160 "
○ 무료경로식당 운영	3개소	48 "
○ 지역노인봉사대 운영	153개조	146 "
○ 경로당 신축 및 개보수		100 "
○ 게이트볼장 편익시설설치	15개조	39 "
○ 노인의날행사 및 시장기게이트볼대회	2회	7 "
○ 노인·장애인 다기능복지회관 신축	1개소	

低所得 住民 및 障碍人 福祉增進

○ 국민기초생활보장 수급자	3,327가구	6,809명
○ 장애인 복지시설 보호		430명

□ 低所得 住民 生活 安定

○ 기초생활보장수급자 기본생계보호		9,120백만원
○ 기초생활보장수급자 자녀학비	800명	523 "
○ 저소득주민 의료보호	3,712가구	7,541 " 5,510 "
○ 충주종합사회복지관 운영비		153 "
○ 생활안정자금 융자	45가구	450 "
○ 조건부수급자 자활공공근로사업	195명	328 "
○ 기초생활보장 자활후견기관 지원	1개소	150 "

□ 障 碍 人 福 祉 增 進

○ 생계비,의료비, 자녀교육비 등	2,014명	405백만원
○ 복지기금 출연		68 "
○ 복지시설지원 (시설운영, 생계보호)	4개소	2,701 "
○ 복지시설기능보강 사업	3 "	313 "
○ 시각장애인 심부름센터 운영 지원	1 "	70 "
○ 보장구 교부	26명	3 "

女性・兒童福祉 및 保育施設 管理

○ 모자가정・부자가정	377세대	997명
○ 소년소녀가장	60 "	90 "
○ 결함가정아동	25 "	41 "
○ 보육시설	97개소	4,212 "

□ 效率的인 女性福祉 增進

○ 저소득 편모부자 가정 보호	377세대	147백만원
○ 저소득 편모부자 가정 자녀 전산교육	100명	1 "
○ 여성정책위원회 운영	4회	2 "
○ 자원봉사센터 운영	400명	80 "
○ 여성발전기금 조성		50 "
○ 여성단체 지도육성		13단체

□ 兒童福祉 및 保育施設 管理

○ 보육시설 운영비 지원	97개소	2,956백만원
○ 보육시설기능보강사업	2 "	196 "
○ 법정저소득 아동간식비 지원	200명	17 "
○ 소년소녀가장 세대보호비	60세대/90 "	68 "
○ 결함가정아동세대보호	25세대/41 "	66 "
○ 결식아동지원	812 "	81 "

쓰레기減量 및 再活用 推進

- 생활쓰레기의 철저한 분리수거로 폐자원의 재활용 증진
- 쓰레기규격봉투 사용을 증대로 친환경적 청소행정 정착

□ 效率的인 쓰레기 從量制 推進

- 쓰레기종량제 정착 유도
 - 쓰레기봉투의 차질없는 공급 5종/4,200천매
 - 쓰레기불법투기 지도단속 강화
 - 불법투기단속반 운영 2개반/4명
 - 불법투기 과태료 부과 연중
- 쓰레기불법투기 신고포상금제 확대 추진 50건/2,500천원

□ 再活用廢棄物 分離收去 및 資源化

- 재활용폐기물 기동처리반 운영 3개반/7명
- 페스티로폴 수거 처리 250kg/1일

□ 飲食物쓰레기의 資源化

- 음식물쓰레기분리수거시범아파트운영 16개아파트/5,465세대
- 음식물쓰레기의 자원화 15톤/1일

綠色環境 模範都市 造成

- 시민·기업·행정 모두가 동반자정신에 입각한 자율적인 환경관리 기반 정착으로 쾌적하고 깨끗한 환경을 조성하고
- 시민들의 눈높이 에서 보다 친숙한 「충주의제 21」 를 작성·실천하여 21세기 꿈이있는 녹색 환경의 모범도시 조성

□ 「충주의제21」의 성실한 實踐

- 「충주의제 21」의 명칭 공모 및 충주시민환경헌장제정·선포
- 의제작성(초안작성, 시민의견수렴, 의제발표, 영문본유엔제출)
- 의제실천계획 수립 및 추진조직개편(추진협의회⇒실천협의회)

□ 環境汚染 團束 및 環境弘報 強化

- | | |
|-------------------------------|---------|
| ○ 공해배출업소 지도점검(대기,수질,소음진동) | 611개시설 |
| ○ 자동차배출가스 단속 및 무료점검 | 5,000대 |
| ○ 환경보전 그림그리기 및 글짓기 대회 개최 | 6월중 |
| ○ 환경탐사·체험프로그램 운영 | 2회/년 |
| ○ 푸른환경지킴이 및 어린이 환경봉사대 운영 | 3,583명 |
| ○ 공해배출시설 환경관리인 위탁교육 | 165명 |
| ○ 남산자연생태공원 조성사업 추진(자연생태계연구조사) | 8월까지 |
| ○ 호암지 친수공간 사업 추진(타당성 연구조사) | 6월까지 |
| ○ 환경개선부담금 부과·징수 | 46,000건 |

埋立場周邊마을 支援事業 推進

- 폐기물매립장 주변마을 지원사업을 통해 주거환경 개선 및 주민 복리증진으로 삶의 질 향상과 민·관이 함께하는 신뢰 행정구현

□ 現 況

- 대 상 : 4개마을 178세대 528명
 - 이류면 두담 33세대 91명, 산정 42세대 42명
 - 달천동 관산 48 " 145 ", 두담 55 " 164 "
- 사 업 비 208백만원
 - 이류면 두담마을회관 신축 60 "
 - 이류면 산정마을회관 신축 60 "
 - 용관동 관산마을 안길포장 40 "
 - 용관동 두담마을 하수도 정비 48 "
- 사업기간 1 ~ 8월

□ 推進計劃

- 측량 및 설계 3월
- 공사착공 4월
- 공사준공 8월
- ※ 매립장 주변마을 주민의 복지 향상을 위해 주민과 협의 소규모 주민숙원 사업이 최대한 반영 시행되도록 노력(추경 반영, 타 사업부서와 협의)

水質環境改善 및 住民支援事業推進

- 상수원 수질보전을 위해 지정된 수변구역의 체계적인 관리와
친 환경적인 수질개선사업 및 주민지원사업을 통해 효과적인
수계관리를 도모하여 지역 수질환경을 개선코자 함.

□ 水質環境 改善事業 推進

- 오염하천 정화사업(호암지 준설 등) 4개사업/2,000백만원
- 녹조방지사업 3 개소/ 991 "
 - 충주천정비, 수초섬 · 자동보 설치
- 오수처리시설 설치 지원사업 12 " / 382 "
 - 수변구역내 식품접객업소

□ 公正한 水邊區域 管理

- 주민지원사업 추진 5개면/1,906백만원

□ 持續的인 水質管理 對策 推進

- 오수처리대책지역 확대지정 2개면/39.38km²
 - 상수원보호구역 및 공원구역(살미 향산, 상모 미륵리)
- 지하수 보조관측망 설치(단월 풍동) 1개소/ 32백만원
- 약수터 시설개보수(세계사, 막은대미) 2 " / 10 "
- 공중화장실 신축(주덕, 가금) 2 " /100 "
- 호소 및 하천수질 측정망운영 13 " /월1회
- 오수 · 축산 · 지하수시설 지도점검 4,321 " /연 중

快適한 衛生處理場 運營

○ 충주처리장 부지 20,239m ²	건물 1,761m ²
○ 양성처리장 부지 6,611m ²	건물 721m ²

☐ 糞尿處理

- 처리량 42,000kl(150kl/일)
- 처리수수료 징수 46백만원(kl당 1,100원)

☐ 主要施設 整備點檢

- 기계 및 전기시설 정비점검 63회
- 전기안전점검 실시 12회

☐ 糞尿의 效率的 處理

- 분뇨슬러지 농가보급확대실시 420톤
- 분뇨수거 및 처리량 전산화 (민원의 사전예방)
- 협잡물 소각기 폐열 재활용으로 예산절감 3백만원

☐ 깨끗하고 快適한 職場霧圍氣 造成

- 울타리 주변 피해목 정비 90주 3백만원
- 꽃사과나무 및 소내 정원수 관리 3 "

體育施設の 徹底한 管理 및 運營

- 축구장 2(종합운동장, 잔디구장)
- 농구장 4(체육관1, 지상주차장3) ○ 육상경기장 1
- 족구장 3, ○ 배드민턴장 4

□ 體育施設の 徹底한 維持管理

- | | | | |
|---------------------|--------|---|-------|
| ○ 체육시설 정기점검 및 정비 실시 | 년중 | / | 5백만원 |
| ○ 체육용기구 및 장비 보수 | 4회 | / | 3 " |
| ○ 잔디관리 | 5월~11월 | / | 18 " |
| ○ 공중위생검사 | 2회 | / | 0.4 " |
| ○ 체육관 실내외소독 | 5 " | / | 1 " |
| ○ 체육관 물탱크 청소 | 2 " | / | 0.4 " |

□ 體育館 施設補修(4건 195백만원)

- | | | | |
|-----------------------|---------|---|--------|
| ○ 체육관 지붕교체 | 아스팔트 성글 | / | 149백만원 |
| ○ 족구장(3), 배드민턴장(4) 정비 | | | 30 " |
| ○ 에어컨전용 전기공급선로 구성 | | | 10 " |
| ○ 출입통제대 설치 | 2개 | / | 6 " |

□ 靑少年 體育 및 文化空間造成

- | | |
|-------------------------------------|-------|
| ○ 체육관 뒤 지상주차장 농구장 3면 개 보수 | 35백만원 |
| · 바닥 아스팔트 포장, 라인도색, 파고라 설치, 누수방지 공사 | |

內實있는 女性會館 運營

- 여성의 사회참여확대
- 지방자치단체 경영수익증대

□ 女性社會教育

11과목/440명/21백만원

(연인원 10,160명)

- 작품전시회 1회 /8과목/240명
- 특별프로그램운영 6회/400 "
- 자치조직운영활성화 4 " / 80 "

□ 女性意識向上프로그램 運營

- 가정관리원지도 1회 / 150명
- 여성의식 함양 4 " / 800 "
- 성평등의식향상 20 " /5,000 "
- 엄마와 함께하는 방학특강(여름,겨울) 8 " / 260 "

□ 地域住民便宜增進事業

- 경영수익증대 300건 / 402백만원
 - 예식장운영 170 " / 356 "
 - 교육 및 회의실 대관 100 " / 7 "
 - 일반행사운영 30 " / 39 "
- 시설환경개선사업 3 " / 41 "

□ 女性・兒童 相談事業

- 일반 및 요보호여성 상담 (여성1366) 500명
- 아동상담 120 "
- 취업알선창구운영 400 "