

충주시 읍면동의 관할구역 변경에 관한 조례 일부개정조례안

의안 번호	1186
----------	------

제출년월일 : 2010. 10. .

제 출 자 : 충 주 시 장

1. 제안이유

- 동촌사거리 형설로(4차선)를 기준으로 교현동, 용산동과 성남동이 경계를 이루고 있으나 교현동, 용산동 일부지역이 도로개설시 성남동 지역으로 떨어져 있어
- 형설로 주변 불합리한 지역의 법정동간 경계를 조정하여 주민편의 및 행정업무의 효율을 기하기 위함.

2. 주요내용

- 가. 충주시 교현동 7필지(138㎡)를 성남동으로 편입
- 나. 충주시 용산동 4필지 (79㎡)를 성남동으로 편입

3. 입법예고 결과 : 의견없음

4. 기타 참고자료 : 지방자치법 제4조의2 .

- 덧붙임: 1. 충주시 읍면동 관할구역 변경에 관한 조례 일부개정조례안
2. 신구조문대비표
3. 기타참고자료

충주시 조례 제 호

충주시 읍면동의 관할구역 변경에 관한 조례 일부개정조례안

충주시 읍면동의 관할구역 변경에 관한 조례 일부를 다음과 같이 개정한다.

제1조에 제16항을 다음과 같이 신설한다.

⑯충주시 성남동 관할구역에 교현동과 용산동 일부지역을 별표 13과 같이 편입한다.

별표 13을 별지와 같이 신설한다.

부 칙

이 조례는 공포한 날부터 시행한다.

[별표 13]

행정구역변경 지번별 조서

변 경 전				변 경 후				비 고
동	지 번	지목	면적 (㎡)	동	지 번	지목	면적 (㎡)	
계	11필지		217㎡	계	11필지		217㎡	
교현동	767-38	대	2㎡	성남동	212-1	대	2㎡	
교현동	257-31	대	62㎡	성남동	213-1	대	62㎡	
교현동	767-39	하천	14㎡	성남동	237-1	하천	14㎡	
교현동	257-45	답	8㎡	성남동	237-2	답	8㎡	
교현동	259-21	답	3㎡	성남동	237-3	답	3㎡	
교현동	767-40	대	33㎡	성남동	238-1	대	33㎡	
교현동	259-5	대	16㎡	성남동	238-2	대	16㎡	
용산동	377	대	38㎡	성남동	256-1	대	38㎡	
용산동	371	대	30㎡	성남동	253-1	대	30㎡	
용산동	371-1	구거	9㎡	성남동	258-1	구거	9㎡	
용산동	372	대	2㎡	성남동	258-2	대	2㎡	

신구조문 대비표

현 행	개 정 안
제1조(관할구역조정) ①-⑮(생략) <u>(신 설)</u>	제1조(관할구역조정) ①-⑮(현행과 같음) <u>⑯충주시 성남동 관할구역에 교현 동과 용산동 일부지역을 별표13 과 같이 편입한다.</u>

관계법령 발췌

□ 지방자치법

제4조의2(자치구가 아닌 구와 읍·면·동 등의 명칭과 구역) ① 자치구가 아닌 구와 읍·면·동의 명칭과 구역은 종전과 같이 하고, 이를 폐지하거나 설치하거나 나누거나 합칠 때에는 행정안전부장관의 승인을 받아 그 지방자치단체의 조례로 정한다. 다만, 명칭과 구역의 변경은 그 지방자치단체의 조례로 정하고, 그 결과를 특별시장·광역시장·도지사에게 보고하여야 한다.

② 리의 구역은 자연 촌락을 기준으로 하되, 그 명칭과 구역은 종전과 같이 하고, 명칭과 구역을 변경하거나 리를 폐지하거나 설치하거나 나누거나 합칠 때에는 그 지방자치단체의 조례로 정한다.

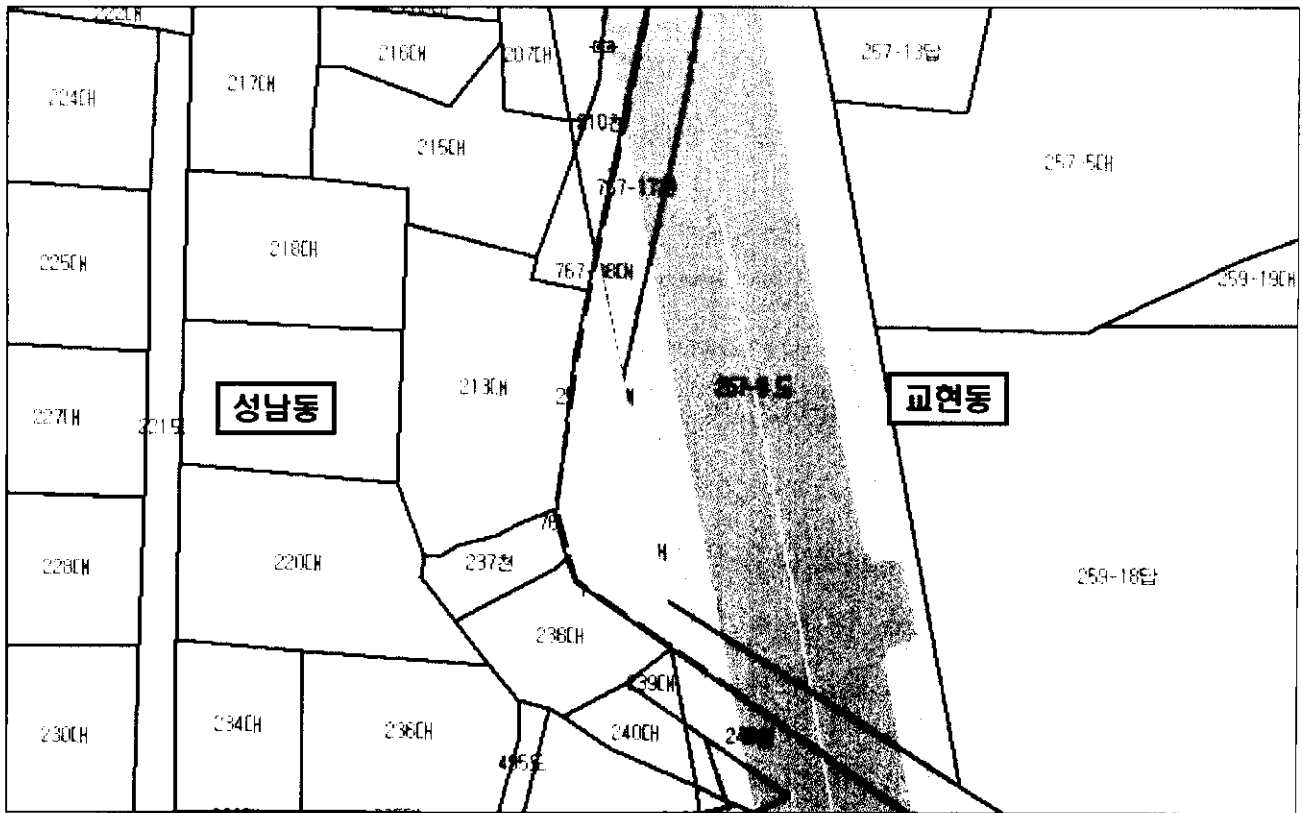
③ 인구 감소 등 행정여건 변화로 인하여 필요한 경우 그 지방자치단체의 조례로 정하는 바에 따라 2개 이상의 면을 하나의 면으로 운영하는 등 행정 운영상 면(이하 "행정면"이라 한다)을 따로 둘 수 있다.

④ 동·리에서는 행정 능률과 주민의 편의를 위하여 그 지방자치단체의 조례로 정하는 바에 따라 하나의 동·리를 2개 이상의 동·리로 운영하거나 2개 이상의 동·리를 하나의 동·리로 운영하는 등 행정 운영상 동·리(이하 "행정동·리"라 한다)를 따로 둘 수 있다.

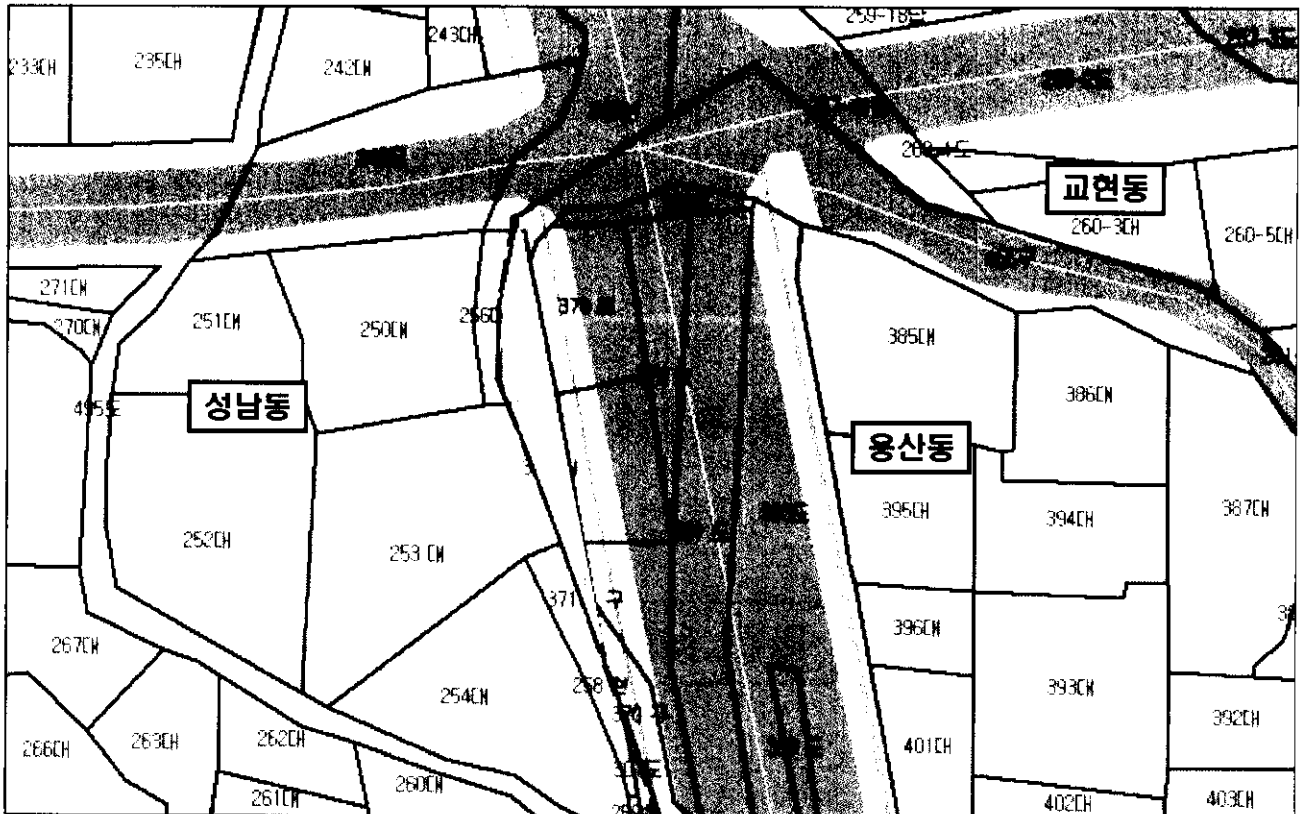
⑤ 행정동·리에 그 지방자치단체의 조례로 정하는 바에 따라 하부조직을 둘 수 있다. [본조신설 2009.4.1]

행정구역 변경도면 (지역별)

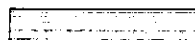
☐ 교현동 ⇒ 성남동



☐ 용산동 ⇒ 성남동



범례 : 행정구역 경계 -----, 편입지역



행정구역 변경도면 (전체)

