

# 2011년 공유재산 관리계획안

의안 번호	1200
----------	------

제출년월일 : 2010. 11

제 출 자 : 충 주 시 장

## ■ 제안이유

2011년도 공유재산 관리계획안을 「공유재산 및 물품관리법」 제10조 및 동법시행령 제7조의 규정에 의거 충주시의회 의결을 얻어 시행하고자 합니다

## ■ 공유재산관리계획 내역

### I. 이류면 청사 신축

#### □ 사업개요

- 위 치 : 충주시 이류면 대소리 241번지
- 사업규모 : 부지 8,501㎡, 건물 1,490㎡(451평)
  - 사무공간, 주민자치센터, 주차장 및 공원조성
- 사 업 비 : 총 3,000백만원
  - 구건물 철거, 건축비 및 공원조성 : 2,780백만원
  - 기타(설계용역비,시설부대비,감리비등) : 220백만원
- 사업기간 : 2011. 1 ~ 2011. 12

## □ 사업의 필요성

- 건물의 안전성 확보와 민원의 편익증진 및 주민센터의 기능을 증대시키기 위하여 청사의 신축이 필요한 실정이며
- 향후 첨단산업단지 및 기업도시조성에 따른 인구유입이 예상되어 행정수요에 탄력적으로 대처하고 이르면 주민의 오랜 숙원사업을 해소하고자 청사를 신축코자 함

## II. 충의시장 주차장 조성부지 매입

### □ 사업개요

- 위 치 : 충주시 충인동 90번지 일원
- 사업규모 : 2,227m'
- 총사업비 : 30억원(국비 18, 도비 3, 시비 9)
  - 부지매입비 : 25억, 시설비 5억
- 매입대상재산 : 토지 및 건물

위 치	면적	지목	소 유 자	주차대수
2개소	2,227m'			
충주시 충인동 90번지 외 11필지	1,810m'	대	김철기 외 외 11명	85대 (당초15대)
충주시 충인동 289번지 외1필지	417m'	대	박경자 외 2명	62 (당초42대)

- 사업기간 : 2011년
- 사업내용 : 주차장 조성(기존 주차장에서 90여면 증설)

### □ 사업의 필요성

- 전통시장 시설현대화 사업 일환으로 추진하는 사업으로 충의시장의 쇼핑환경을 개선하고 주변지역 주차난을 해소하기 위하여 주차장을 조성하여 재래시장 활성화를 도모하고자 함

### Ⅲ. 수안보 공영주차장 조성부지 매입

#### □ 사업개요

- 위 치 : 충주시 수안보면 온천리 227-9번지
- 면 적 : 1,489m<sup>2</sup>
- 매입시기 : 2011년 상반기
- 사업기간 : 2011. 1월 ~ 12월
- 소요예산 : 1,363백만원
  - 토지매입비 1,250백만원
  - 시설공사비 100백만원
  - 부대비용 13백만원
- 이용계획 : 공영주차장 조성

#### □ 사업의 필요성

- 수안보온천은 충주를 대표하는 관광지로써 온천축제등 각종 행사 추진시 주차공간이 절대 부족하여 관광객유치가 매우 어려운 실정임
- 대상토지를 매입하여 공영주차장을 조성함으로써 수안보를 찾는 관광객에게 편의를 제공하고 지역경제 활성화에 기여하고자 함.

### Ⅳ. 남부 노인복지관 건립

#### □ 사업개요

- 위 치 : 충주시 지현동 1800-44번지 일원
  - 사 업 량 : 대지 4,364m<sup>2</sup>, 건축 연면적 3,000m<sup>2</sup>(지하1, 지상 2)
    - 시유지 : 3,585m<sup>2</sup>, 사유지 : 779m<sup>2</sup>(6필지)
- ⇒ 지현동 2157-2번지의외 5필지 < 토지 및 건물 매입 >

- 소요예산 : 7,000백만원 (분권교부세 260, 국비 1,740, 도비 2,000, 시비 3,000)
  - 토지 및 건물 매입비 : 600백만원
  - 구건물 철거, 건축비 : 6,060백만원
  - 기타(설계용역비, 시설부대비, 감리비 등) : 340백만원
- 사업기간 : 2011년 ~ 2012년 (2개년)

## □ 사업의 필요성

- 기존 노인복지관 이용자 과포화 및 고령화 사회 정책의 일환으로 노인복지관 시설확충이 절실한 실정이며
- 남부 노인복지관을 건립하여 그간의 노인복지 숙원사업을 해결하고 어르신들의 다양한 복지욕구 해소와 노인건강증진 및 사회참여 확대 지원으로 종합적인 노인복지서비스 제공시설로 활용하고자 함

## V. 남한강 목계 나루문화마을 조성부지 매입

### □ 사업개요

- 위 치 : 충주시 엄정면 목계리 323-5번지 일원
- 사업규모 : 5,100m<sup>2</sup>
- 총사업비 : 45억원(국비 20, 지방비 25)
- 부지매입비 : 5억원(2011년 예산확보)
- 취득 재산개요

위 치	면적	소 유 자	비고
엄정면 목계리 323-5번지 외 15필지	4,498m <sup>2</sup>	우수인 외 5명	

- 사업기간 : 2011 ~ 2013년 (3년)
- 사업내용 : 난장터(주막촌, 저잣거리, 문화산책로 등), 레저문화공원 등

## □ 사업의 필요성

- 문화체육관광부가 문화가 흐르는 강 살리기 기본구상('09. 6)의 후속계획으로 추진하고 있는 「강변 문화관광 개발계획」의 선도사업으로 선정된 사업으로써,
- 내륙의 최대 항구인 목계나루의 생활문화와 전통을 체험하고 남한강 친환경 수변레포츠 활동의 저변확대를 위한 거점공간 조성사업 추진에 필요한 업정면 목계리 323-5번지의 15필지를 취득하고자 함

## Ⅵ. 하수슬러지 처리시설 설치

### □ 사업개요

- 위 치 : 봉방동 553번지 ( 충주하수처리장 내 )
- 사업규모 : 연면적 1,626.42㎡
- 시설용량 : 60톤 / 일 ( 건조후 연료화 )
- 총사업비 : 11,970백만원
  - 기 확보예산 : 1,436백만원(국비 886 도비190 시비 360)
  - 2011년 예산 : 10,534백만원(국비 8,379 도비1,520.5 시비 1,520.5)
- 사업기간 : 2011 ~ 2012년
- 사업내용 : 기존 시설 철거 후 신축

### □ 사업의 필요성

- 충주하수처리장 부지내 시설노후 및 악취민원이 발생하는 하수슬러지 처리시설을 철거하고 새로운 최신 시설을 설치하여 환경친화적 폐기물처리에 따른 이미지개선과 민원해소 및 하수슬러지의 안정적 처리가 가능하고,
- 하수슬러지를 폐기물에서 건조연료화를 통한 자원화 · 에너지화 하여 저탄소 녹색성장의 국가시책에 적극 동참코자 함.

## 2011년도 취득 대상 재산목록

회계명 : 일반회계, 특별회계

(단위:㎡, 천원)

일련 번호	재산의표시			기준가격	시기	사 유	취득재산 소유자	비고
	물건	소재지	수량					
1	건물	이류면 대소리 241	1,490	3,000,000	2011	이류면청사 신축	충주시	신축
2	토지	충주시 충인동 90	212	96,248	2011	충의시장 주차장부지	최명희	
3	토지	충주시 충인동 91	56	25,424	"	"	김철기	
4	토지	충주시 충인동 92	112	50,848	"	"	김철영	
5	토지	충주시 충인동 93	112	50,848	"	"	최상동	
6	토지	충주시 충인동 94	149	67,646	"	"	김덕제	
7	토지	충주시 충인동 95	13	5,902	"	"	김덕제	
8	토지	충주시 충인동 96	185	92,685	"	"	진교남	
9	토지	충주시 충인동 97	185	114,700	"	"	엄주화	
10	토지	충주시 충인동 98	192	107,328	"	"	배은숙	
11	토지	충주시 충인동 99	198	110,682	"	"	제갈명	
12	토지	충주시 충인동 100	211	116,683	"	"	박상열	
13	토지	충주시 충인동 101	185	103,415	"	"	이수찬	
14	토지	충주시 충인동 289	334	154,308	"	"	홍순원외1	
15	토지	충주시 충인동 290	83	46,563	"	"	허 환	
16	건물	충주시 충인동 90	230.26	45,866	"	"	최명희	
17	건물	충주시 충인동 91	86.76	11,222	"	"	김철기	
18	건물	충주시 충인동 93	77.3	2,550	"	"	최상동	
19	건물	충주시 충인동 94	77.7	2,235	"	"	김덕제	
20	건물	충주시 충인동 96	430.05	114,044	"	"	진교남	
21	건물	충주시 충인동 97	456.88	115,571	"	"	엄주화	
22	건물	충주시 충인동 98	110.42	62,570	"	"	배은숙	
23	건물	충주시 충인동 100	104.4	4,339	"	"	박상열	

## 2011년도 취득 대상 재산목록

회계명 : 일반회계, 특별회계

(단위:m<sup>2</sup>, 천원)

일련 번호	재산의표시			기준가격	시기	사 유	취득재산 소유자	비고
	물건	소재지	수량					
24	건물	충주시 충인동 101	158.03	7,396	2011	충의시장 주차장부지	이수찬	
25	건물	충주시 충인동 289	239.94	9,120	"	"	홍순원의1	
26	건물	충주시 충인동 290	74.7	3,287	"	"	허 환	
27	토지	수안보면 온천리227-9	1,489	650,693	2011	공영주차장 조성부지	(주)HK저축은행	
28	건물	충주시 지현동1800-44	3,000	6,400,000	2011~ 2012	남부노인복지관 건립	충주시	신축
29	토지	충주시 지현동2157-2	149	32,482	2011~ 2012	남부노인복지관 건립부지	오길환	
30	토지	충주시 지현동 2159	119	22,015	"	"	김용식	
31	토지	충주시 지현동 2163	63	11,655	"	"	김보열	
32	토지	충주시 지현동 2169	121	23,232	"	"	선종대	
33	토지	충주시 지현동 2168	188	34,780	"	"	유의열	
34	토지	충주시 지현동 2179	139	22,935	"	"	지용문	
35	건물	충주시 지현동2157-2	89.06	13,877	"	"	오길환	
36	건물	충주시 지현동 2159	36.4	590	"	"	김용식	
37	건물	충주시 지현동 2169	22.95	455	"	"	선종대	
38	건물	충주시 지현동 2168	96.66	26,678	"	"	유의열	
39	건물	충주시 지현동 2179	80	17,252	"	"	지용문	
40	토지	엄정면 목계리 323-5	308	9,425	2011	남한강 목계 나루문화 마을조성부지	우수인	
41	토지	엄정면 목계리 323-4	469	14,117	"	"	김유신	
42	토지	엄정면 목계리 323-7	245	9,285	"	"	이옥일	
43	토지	엄정면 목계리 322-2	20	526	"	"	김선영	
44	토지	엄정면 목계리 322-3	231	6,260	"	"	김선영	
45	토지	엄정면 목계리 322-1	162	5,038	"	"	국(기획재정부)	
46	토지	엄정면 목계리 322-4	403	13,621	"	"	김선영	

## 2011년도 취득 대상 재산목록

회계명 : 일반회계, 특별회계

(단위:m', 천원)

일련 번호	재산의표시			기준가격	시기	사 유	취득재산 소유자	비고
	물건	소 재 지	수 량					
47	토지	엄정면 목계리 322-5	288	10,656	2011	남한강 목계 나루문화 마을조성부지	김선영	
48	토지	엄정면 목계리 326-6	324	12,280	"	"	김선영	
49	토지	엄정면 목계리 326-5	238	8,259	"	"	김선영	
50	토지	엄정면 목계리 326-7	241	8,363	"	"	김선영	
51	토지	엄정면 목계리326-11	264	9,161	"	"	김선영	
52	토지	엄정면 목계리 326-8	225	7,831	"	"	김선웅	
53	토지	엄정면 목계리 326-9	153	4,131	"	"	김선영	
54	토지	엄정면 목계리326-15	831	23,268	"	"	김선영	
55	토지	엄정면 목계리326-12	96	1,113	"	"	김선영	
56	건물	충주시 봉방동 553	1,626.42	10,500,000	2011~ 2012	하수슬러지 처리시설 신축	충주시	신축
계	토지	37필지	8,993	2,084,406				
	건물	18 건	8,487.93	20,337,052				
	기타			22,421,458				



## 2011년도 처분 대상 재산목록

회계명 : 일반회계, 특별회계

(단위:㎡, 천원)

일련 번호	재산의표시			기준가격	시기	사 유	처분재산 소유자	비고
	물건	소 재 지	수 량					
1	건물	충주시 이류면 241	1,066	207,697	2011	이류면청사 신축	충주시	철거
2	건물	충주시 충인동 90	230.26	45,866	2011	충의시장 주차장조성	최명희	"
3	건물	충주시 충인동 91	86.76	11,222	"	"	김철기	"
4	건물	충주시 충인동 93	77.3	2,550	"	"	최상동	"
5	건물	충주시 충인동 94	77.7	2,235	"	"	김덕제	"
6	건물	충주시 충인동 96	430.05	114,044	"	"	진교남	"
7	건물	충주시 충인동 97	456.88	115,571	"	"	엄주화	"
8	건물	충주시 충인동 98	110.42	62,570	"	"	배은숙	"
9	건물	충주시 충인동 100	104.4	4,339	"	"	박상열	"
10	건물	충주시 충인동 101	158.03	7,396	"	"	이수찬	"
11	건물	충주시 충인동 289	239.94	9,120	"	"	홍순원의1	"
12	건물	충주시 충인동 290	74.7	3,287	"	"	허 환	"
13	건물	충주시 지현동2157-2	89.06	13,877	2011~ 2012	남부노인복지관 건립	오길환	"
14	건물	충주시 지현동 2159	36.4	590	"	"	김용식	"
15	건물	충주시 지현동 2169	22.95	455	"	"	선종대	"
16	건물	충주시 지현동 2168	96.66	26,678	"	"	유의열	"
17	건물	충주시 지현동 2179	80	17,252	"	"	지용문	"
18	건물	충주시 봉방동 553	688.69	2,375,000	2011	하수슬러지시설 신축	충주시	"
계	토지	필지						
	건물	18 건	4,126.2	3,019,749				
	기타							

# 2011년도 공유재산 관리계획서

## 【2011년도 관리계획 총괄표】

(단위:㎡, 천원)

구분			상 반 기			하 반 기			합 계			비고
			건수	수량	금액	건수	수량	금액	건수	수량	금액	
취득	계	토지 건물 기타	37 19	8,993 8,487.93	2,084,406 20,337,052				37 19	8,993 8,487.93	2,084,406 20,337,052	
	1. 매입	토지 건물 기타	37 16	8,993 2,371.51	2,084,406 437,052				37 16	8,993 2,371.51	2,084,406 437,052	
	2. 교환 으로 취득	토지 건물 기타										
	3. 기타 취득	토지 건물 기타	3	6,116.42	19,900,000				3	6,116.42	19,900,000	
처분	계	토지 건물 기타	18	4,126.2	3,019,749				18	4,126.2	3,019,749	
	4. 매각	토지 건물 기타										
	5. 양여 및 별실	토지 건물 기타	18	4,126.2	3,019,749				18	4,126.2	3,019,749	
	6. 교환 으로 처분	토지 건물 기타										

## 이류면 청사 신축

### 위치도 및 현황사진



## 충의시장 주차장 조성부지

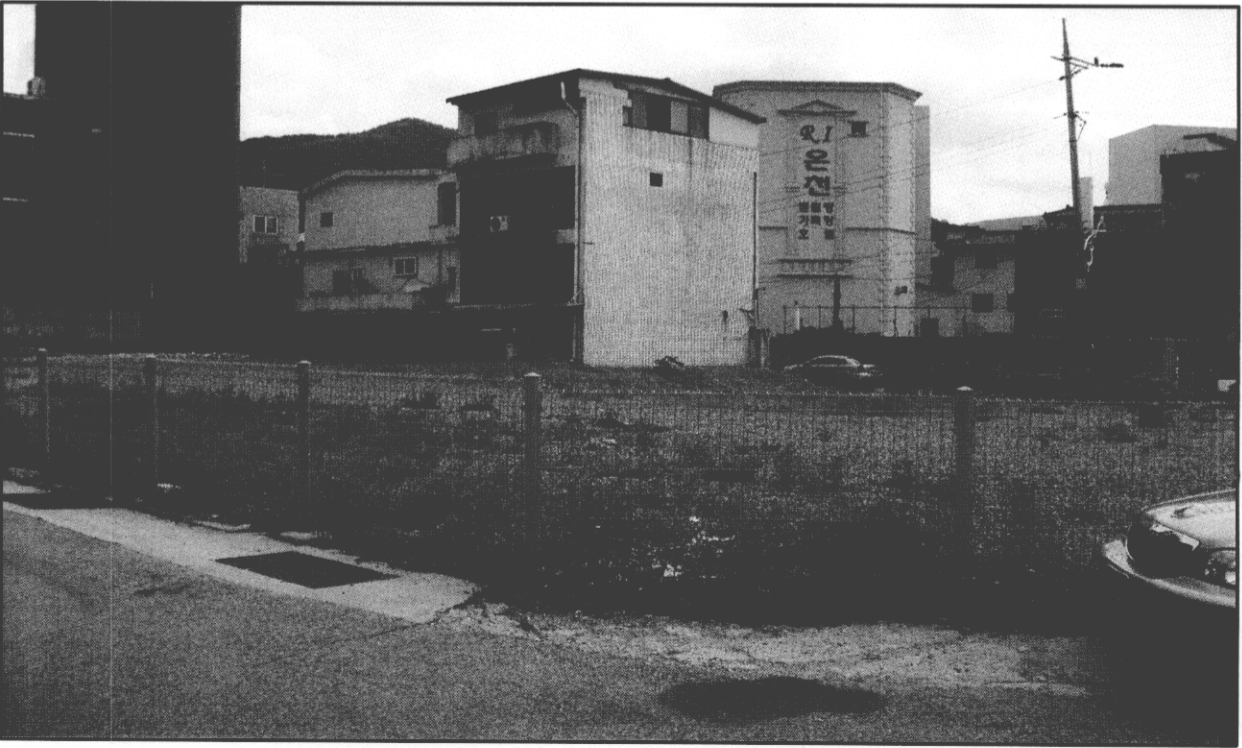
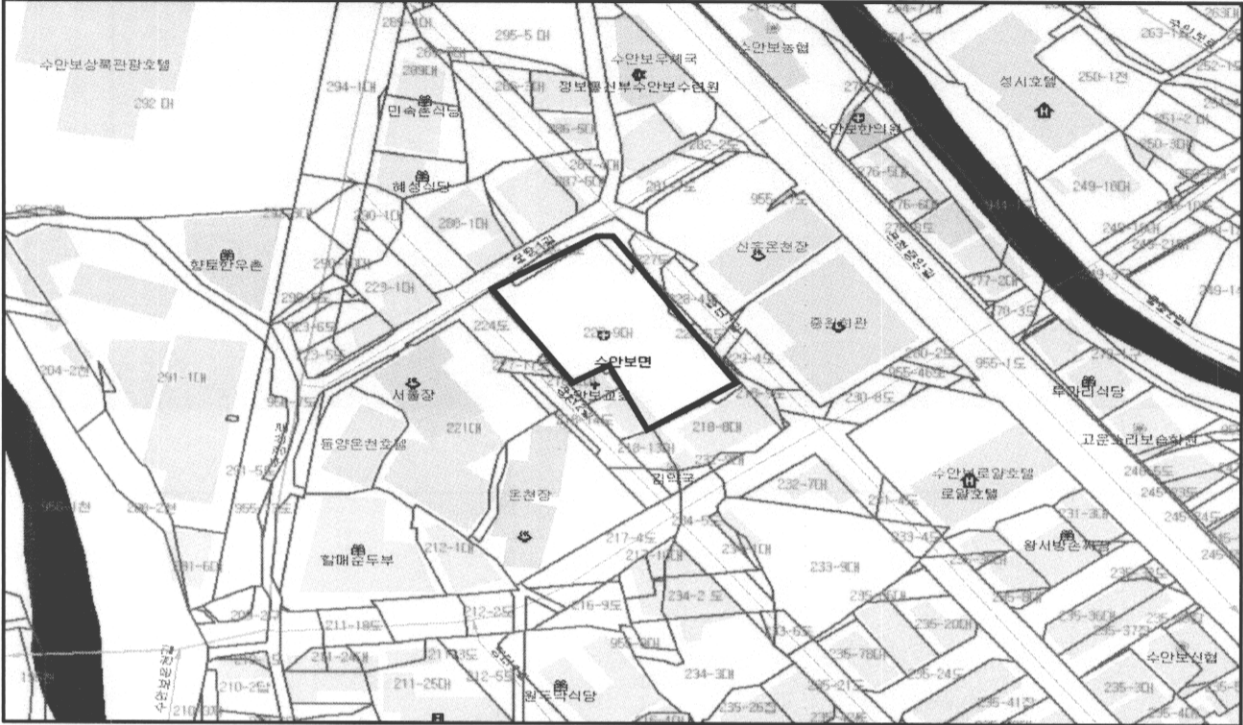
### 위치도 및 현황사진





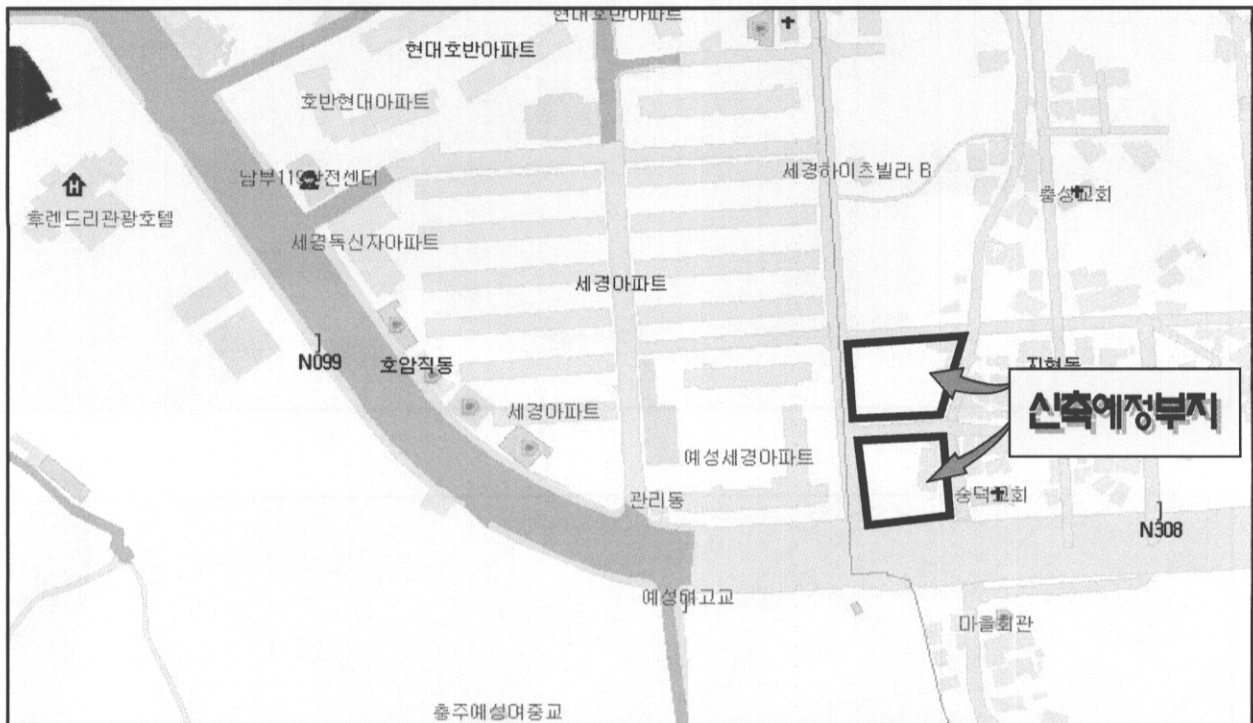
## 수안보 공영주차장 조성부지

## 지적도 및 현황사진



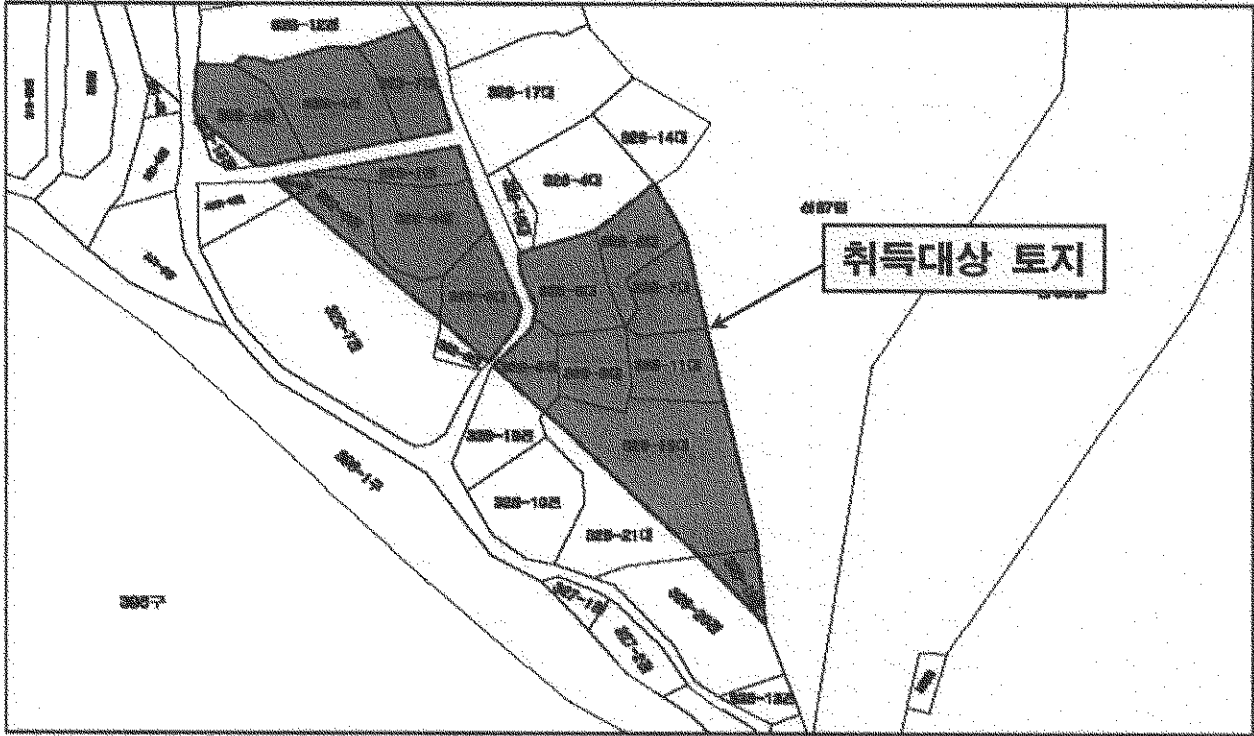
# 남부 노인복지관 건립

## 위치도 및 현황사진



# 남한강 목계 나루문화마을 조성부지 매입

## 지적도 및 위치도





## 하수슬러지 처리시설 설치

## 위치도 및 현황사진

