

2004. 2. .
제85회 임시회

- 2003년도 -
행정사무조사 처리결과

기획행정국

2003년도 행정사무조사 처리결과 목록

연번	시정 및 건의·검토 내용	소관부서	추진상황
계	12건 (완료8, 추진중4)		
1	동량 조동리 지식묘매입	문화관광	추진중
2	주덕제재소앞 농로포장공사 철저	주 덕 읍	완 료
3	공이1리 용장골 수해복구공사 철저	살 미 면	완 료
4	요도천(1,3공구)수해복구 공사 교명주 정비 철저	신 니 면	완 료
5	신단 소하천 세굴 방지보 설치	“	완 료
6	방추마을 애국지사 안내표지판 정비	“	완 료
7	문성2리 마을안길 포장 횡배수로 설치	노 은 면	완 료
8	금가~문곡 도로포장 배수로 마감처리 미흡	금 가 면	완 료
9	금가~오속초교 가드레일, 인도블럭 설치	“	완 료
10	댐주변도로 수해복구공사 집수정 설치	교현·안림	추진중
11	교현1통 마을안길 포장공사 하수구 설치	“	“
12	충주호 선착장 광고판 활용	문화관광	추진중

2003 행정사무조사 시정 및 건의사항 처리결과

구분	시 정	회기	82회	처리부서	문화관광과	처리결과	추진중
<div>□ 시정 및 건의사항</div> <div>○ 동량 조동리 지석묘 토지매입</div> <div> <ul style="list-style-type: none"> 부지매입 추진 노력 <ul style="list-style-type: none"> 충주시 동량면 조동리 1756번지 일원에 소재한 충청북도 기념물 제119호인 「조동리지석묘」는 충주가 중원문화의 중심으로 유서깊은 역사의 고장임을 반영하는 청동기 시대의 고인돌로, 타지역에서는 찾아보기 힘든 특이한 구조와 양식을 갖고 있어 문화재로서의 가치가 높음에도 불구하고 아직까지 이렇다할 정비가 이루어지지 않고 있으므로 조속히 예산을 확보하여 주변 토지 매입, 주차장 시설, 진입로 정비 등을 해야 할 것임. </div>							
<div>□ 처리결과 또는 조치계획</div> <div>○ 사업개요</div> <div> <ul style="list-style-type: none"> 사 업 명 : 충주 조동리 지석묘 주변정비 사 업 량 : 지석묘 주변 토지매입(1필지) 사 업 비 : 50,000천원(국비: 25,000천원, 지방비 : 25,000천원) </div> <div>○ 현재 추진상황</div> <div> <ul style="list-style-type: none"> 조동리 지석묘 정비 보상물건 확정 : 2003. 11. 27 ※ 보상물건 : 동량면 조동리 891번지(1필지) - 토지(365㎡), 건물(2동), 지장물 보상토지 감정평가 실시 : 2003. 11. 30 편입용지 보상결정 : 2004. 1. 13 </div> <div>○ 향후추진계획</div> <div> <ul style="list-style-type: none"> 편입토지 보상 : 토지보상(1월한), 건물 및 지장물 보상(9월한) 2005년 이후 문화재 국·도비 보조사업비를 지속적으로 확보하여 지석묘 보호철책, 진입로, 주차장 등 주변정비를 실시하고자 함. </div>							

2003행정사무조사 시정 및 건의사항 처리결과

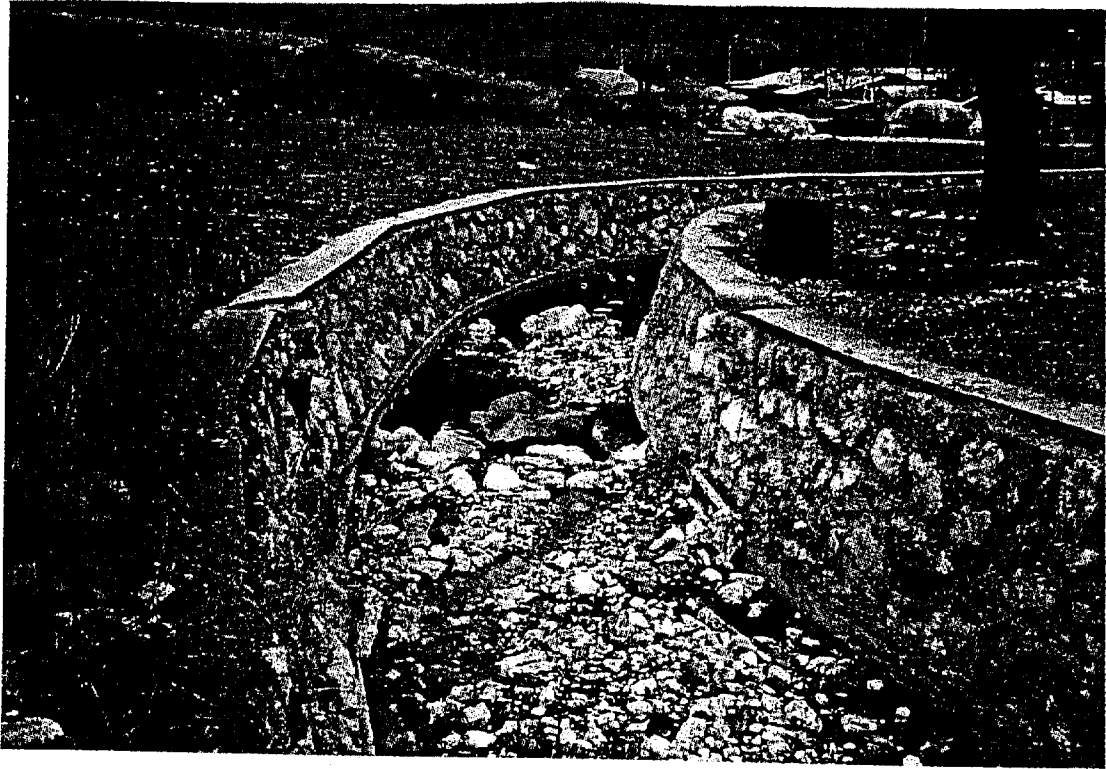
구분	시정	회기	82회	처리부서	주 덕 읍	처리결과	완료
<div> <input type="checkbox"/> 시정 및 건의사항 <ul style="list-style-type: none"> ○ 주덕 제재소앞 농로포장공사 <ul style="list-style-type: none"> · 신중리 석재공장 앞 농로변에 석재공장에서 발생한 석분(약 20m')을 침전지에서 수거한 후 도로변에 방치하여 환경오염 및 미관을 해치니 적치된 석분을 즉시 철거정리요망 · 콘크리트 포장구간(석재공장 앞)에 설치한 P.V.C 횡배수관의 매설 깊이가 얕아 콘크리트 포장이 균열되는 등 위험요소가 있으니 횡배수관을 포장 밑으로 깊게 매설하여 포장 균열을 방지하기 바람 · 국도3호선 횡단 통로암거(신중리~제내리간 굴다리)내 배수가 불량하여 우기시 유수가 굴다리 내로 침수되어 차량 통행에 지장을 초래할 우려가 있으니 원인을 정밀 분석하여 근본대책을 강구하기 바람 </div>							
<div> <input type="checkbox"/> 처리결과 또는 조치계획 <ul style="list-style-type: none"> ○ 주덕 제재소앞 농로포장공사 <ul style="list-style-type: none"> · 신중리 석재공장 앞 석분을 2003. 11. 19 정리완료. · P.V.C 횡배수관을 2003. 11. 20 재매설완료. · 국토유지건설사무소와 2003. 11. 12 합동현지출장 조사하여 주변정리완료 (토사측구 L=120m) 우기시 배수상태를 점검 후 배수불량시 배수관공사를 추진키로 함. </div>							

2003행정사무조사 시정 및 건의사항 처리결과

구분	시정	회기	82회	처리부서	살미면사무소	처리결과	완료
<input type="checkbox"/> 시정 및 건의사항 <div style="margin-left: 40px;">○ 공이1리 용장골 수해복구 철저</div>							
<input type="checkbox"/> 처리결과 또는 조치계획 <div style="margin-left: 40px;">○ 2002년 공이 1리 소하천 수해복구 구간이 하상세굴로 인하여 호안 구조물 기초 노출 구간에 하상세굴 방지 및 구조물 전도 방지를 위한 낙차공(H=0.4)을 4개소를 설치 완료하였음.</div> <div style="margin-left: 40px;">※ 불 임 : 공사 전·후 사진 1부</div>							

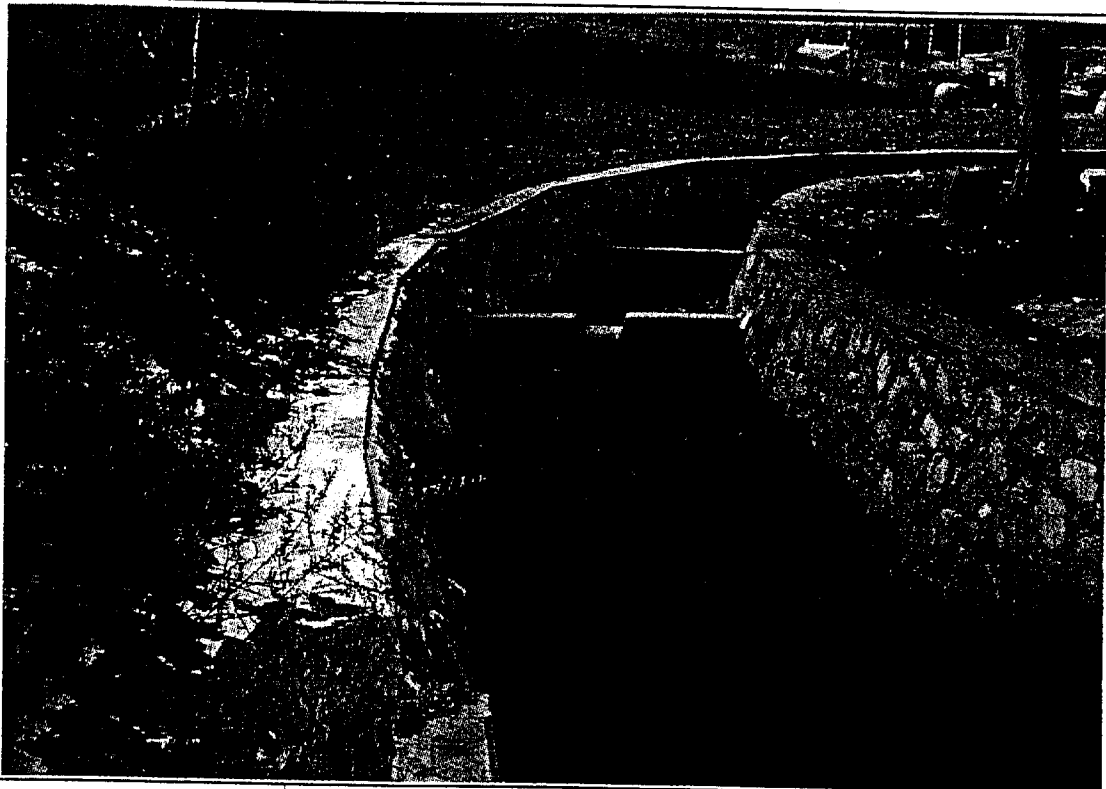
사 진 대 지

[행정사무감사 지적사항 조치 사진대지]



사진설명

공이1리소하천 낙차공설치 전



사진설명

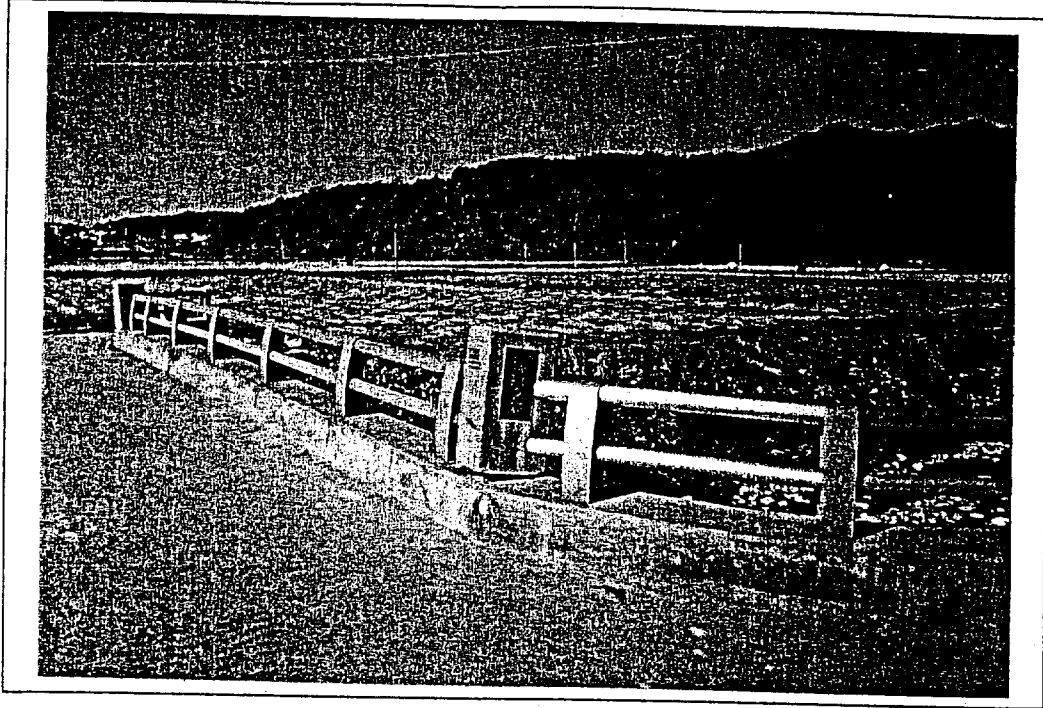
공이1리소하천 낙차공설치 후

2003행정사무조사 시정 및 건의사항 처리결과

구분	시정	회기	82회	처리부서	신니면	처리결과	완료
<input type="checkbox"/> 시정 및 건의사항 <div style="margin-left: 20px;"> ◇ 요도천(1,3공구) 수해복구 공사 · 차량 접촉에 의해 대화2교 교명주 하단 부분에 균열이 발생하여 사고 위험이 있는바 파손된 교명주를 즉시 정비하기 바람 </div>							
<input type="checkbox"/> 처리결과 또는 조치계획 <div style="margin-left: 20px;"> 파손된 교명주 정비완료 </div>							

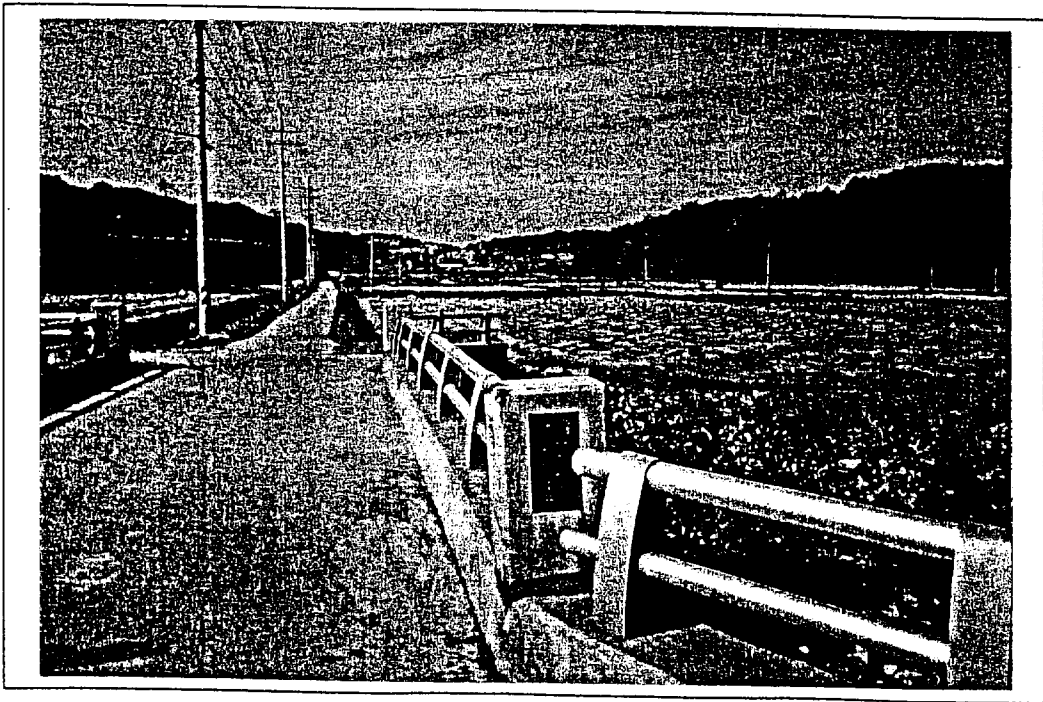
공사 전

요도천(1,3공구)수해복구 공사



공사 후

요도천(1,3공구)수해복구 공사

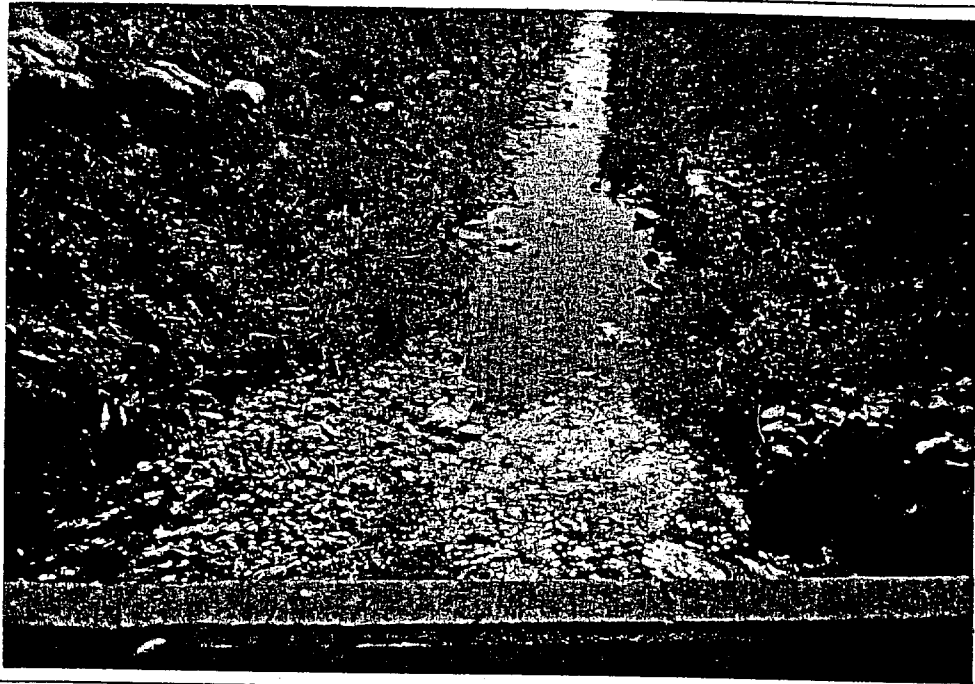


2003행정사무조사 시정 및 건의사항 처리결과

구분	시정	회기	82회	처리부서	신니면	처리결과	완료
<input type="checkbox"/> 시정 및 건의사항 ◇ 신단 소하천 수해복구 공사 · 소교(다리) 밑 하상 세굴에 따른 호안공(돌망태) 일부가 노출된 바 세굴 방지보 설치가 요망됨							
<input type="checkbox"/> 처리결과 또는 조치계획 세굴 방지보 설치 완료							

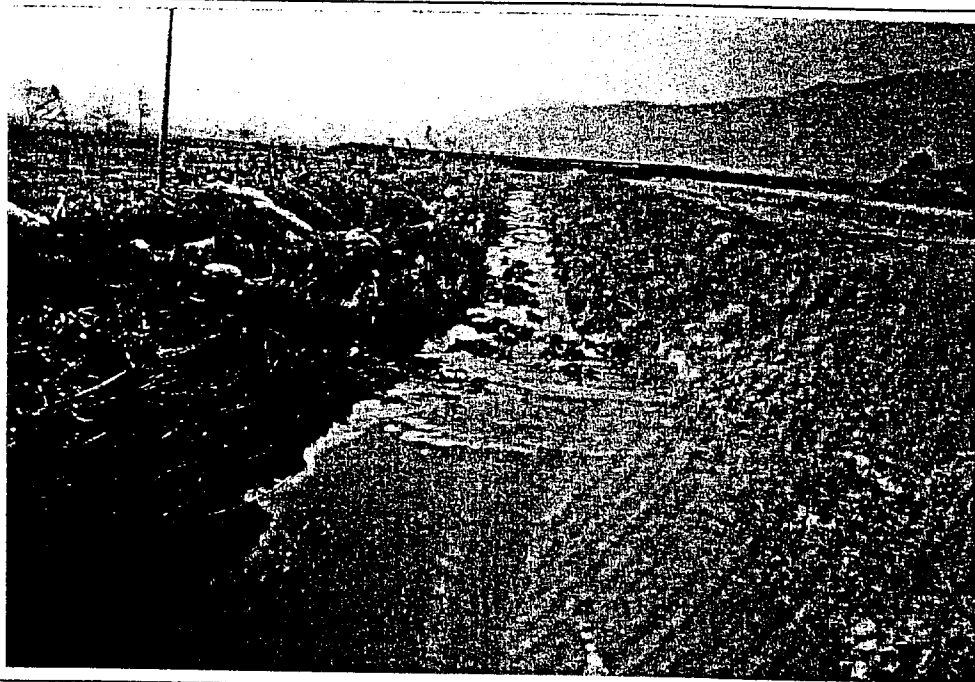
공사 전

신단소하천수해복구공사



공사 후

신단소하천수해복구공사



2003행정사무조사 시정 및 건의사항 처리결과

구분	시정	회기	82회	처리부서	신니면	처리결과	완료
<input type="checkbox"/> 시정 및 건의사항 <div style="margin-left: 20px;"> <input type="checkbox"/> 방추마을 애국지사 손승억 안내표지판 미정비 · 화석리 방추마을 애국지사 손승억선생 묘소입구 안내판에 “중원군”이라고 표기된 채 방치되어 있는바 “충주시”로 명칭 변경하기 바람 </div>							
<input type="checkbox"/> 처리결과 또는 조치계획 2003. 11. 14 안내표지판 제작 설치							

정 비 전

방추마을 애국지사 손승억 안내표지판



정 비 후

방추마을 애국지사 손승억 안내표지판

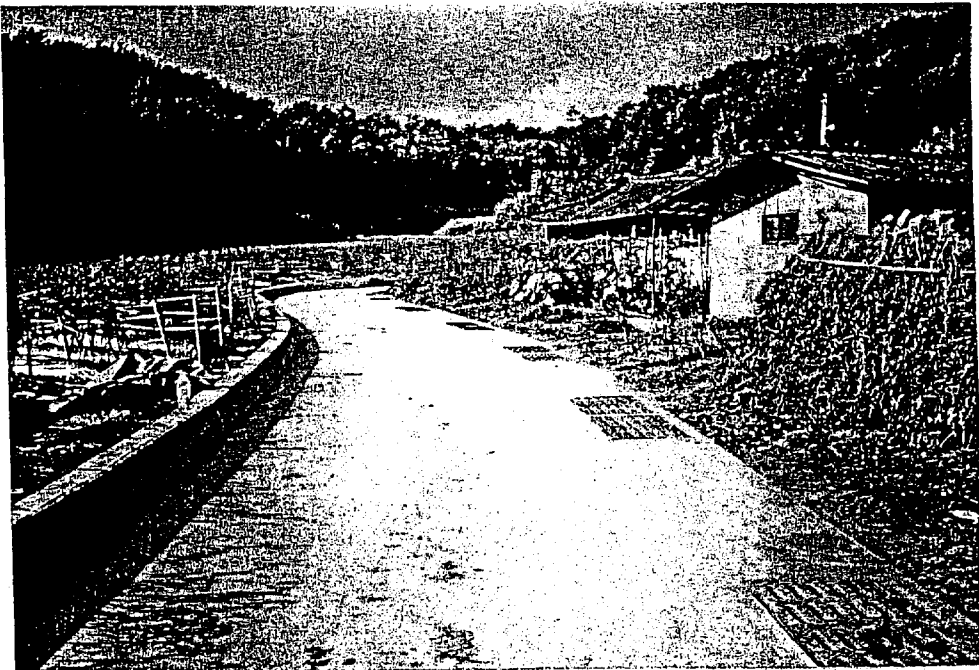
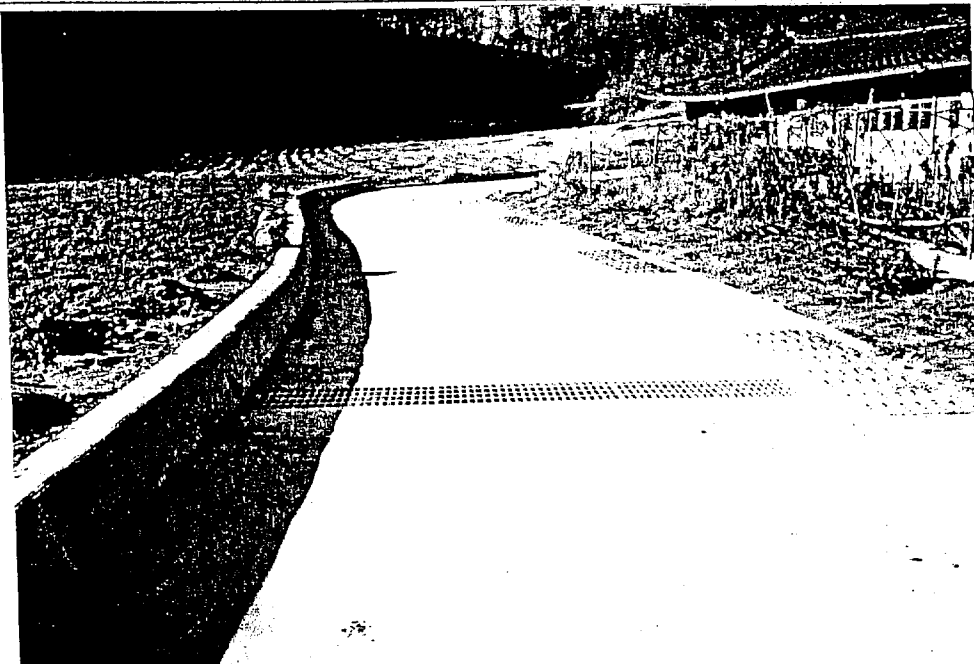


2003행정사무조사 시정 및 건의사항 처리결과

구분	시 정	회기	82회	처리부서	노은면	처리결과	완료
<div> <input type="checkbox"/> 시정사항 : <ul style="list-style-type: none"> ○ 문성2리 마을안길포장공사 구간중 포장노면 불량으로 배수처리가 원활하지 못하여 2개소에 횡배수관 설치요 </div>							
<div> <input type="checkbox"/> 처리결과 또는 조치계획 <ul style="list-style-type: none"> ○ 횡배수로를 2개소 설치완료 (현황사진 참조) </div>							

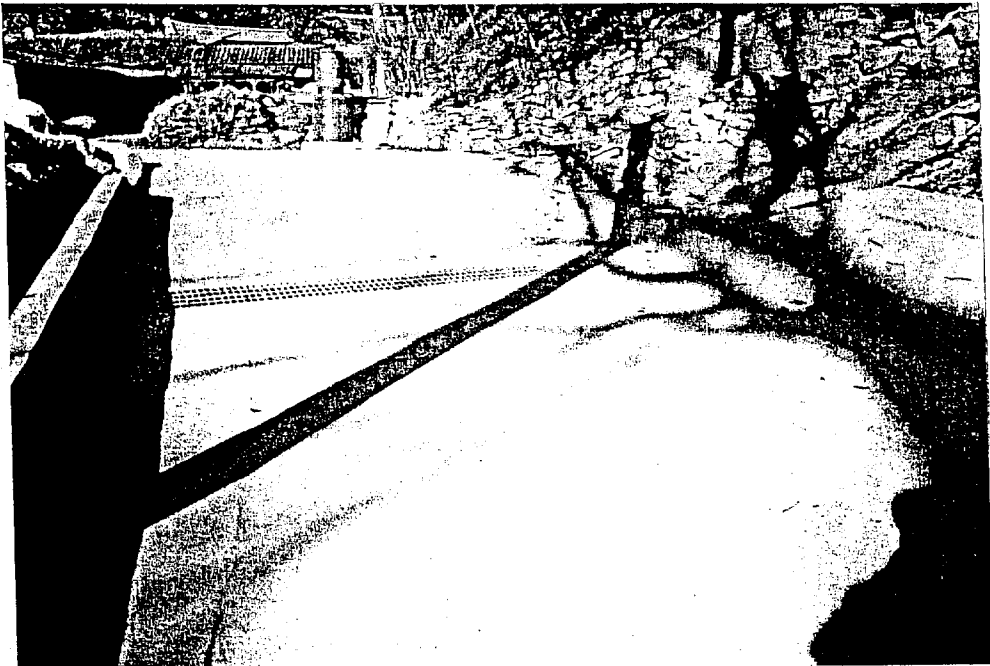
2003 행정사무조사 시정사항 처리결과 현황사진

(노 은 면)

위 치 : 충주시 노은면 문성리 문성2리	사진설명	횡배수관설치 전, 후
공사명 : 문성2리마을안길포장공사		
		
		


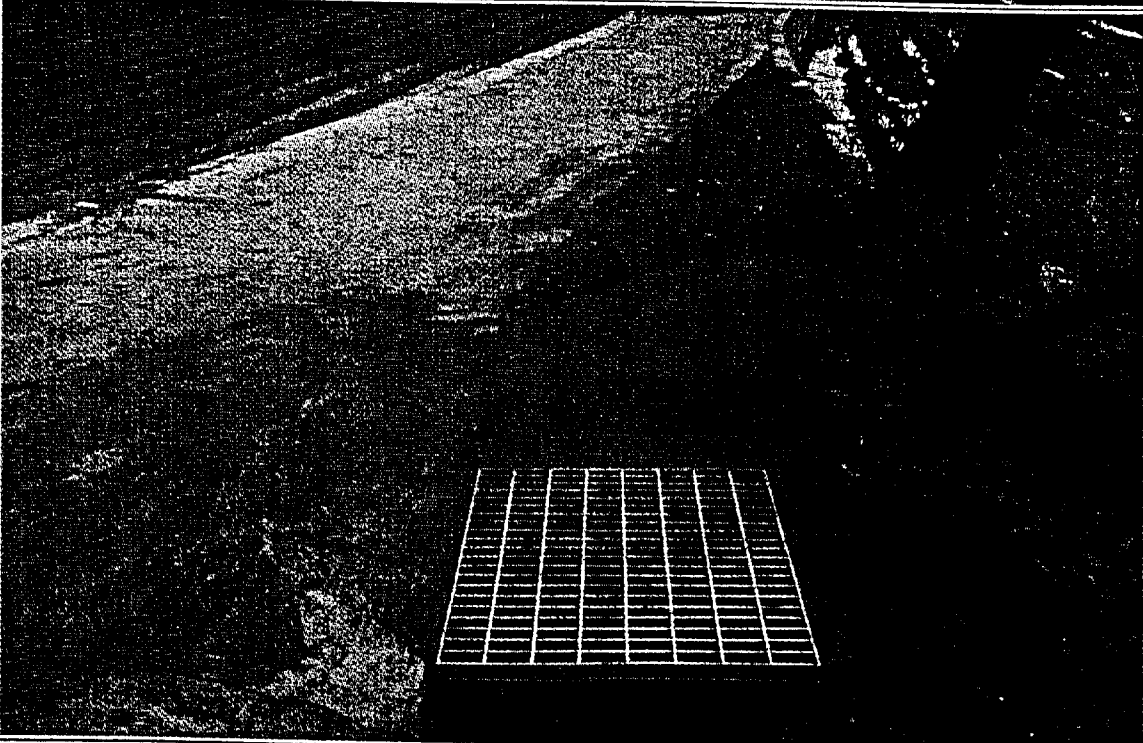
2003 행정사무조사 시정사항 처리결과 현황사진

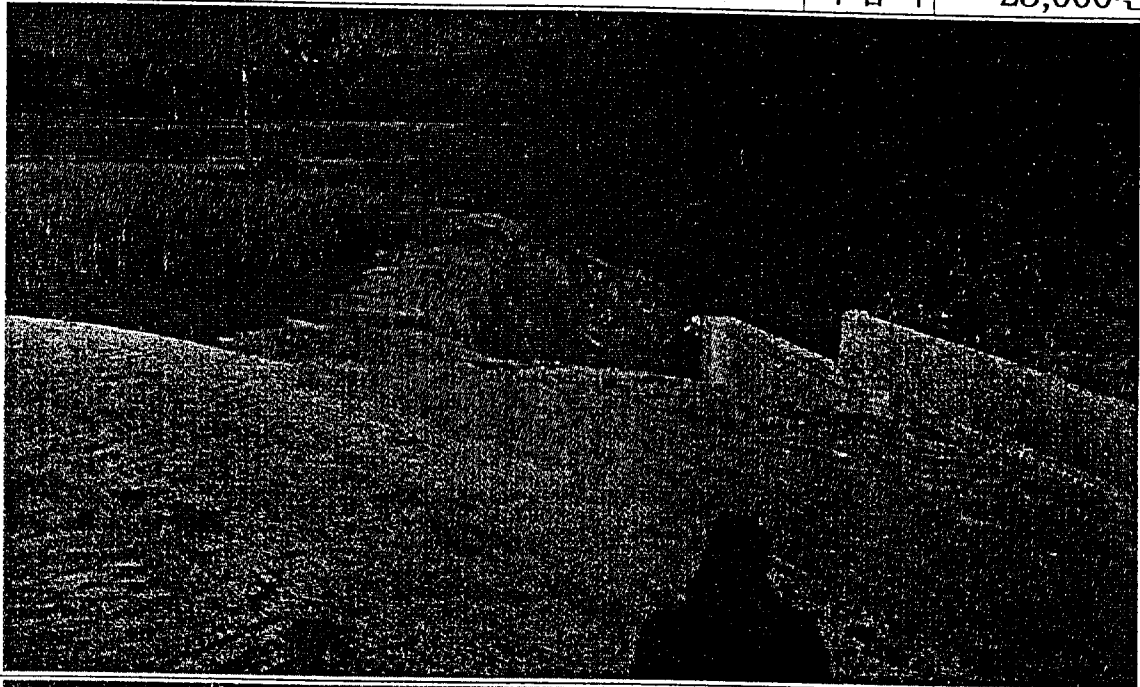

(노 은 면)

위 치 : 충주시 노은면 문성리 문성2리	사진설명	홍배수관설치 전, 후
공사명 : 문성2리마을안길포장공사		
		
		

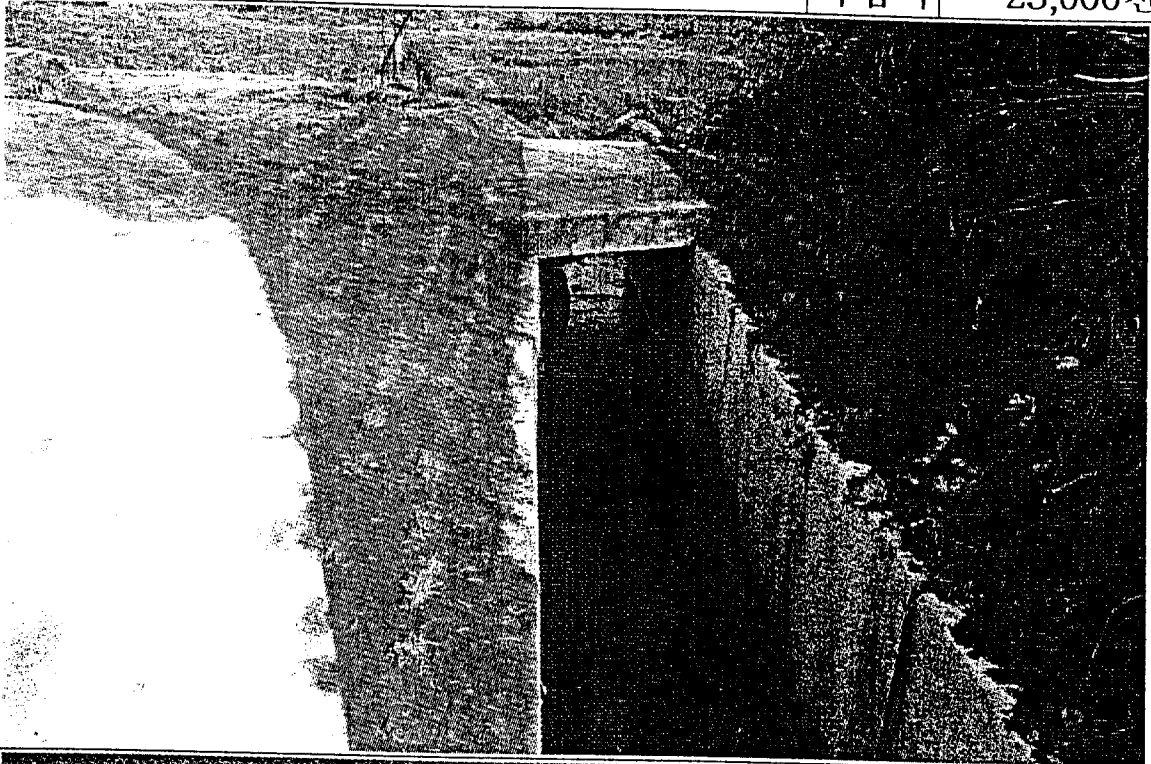
2003행정사무조사 시정 및 처리결과

구분	시 정	회기	82회	처리부서	금가면	처리결과	완 료
<div style="margin-left: 40px;"> <input type="checkbox"/> 금가 ~ 문곡도로포장 <ul style="list-style-type: none"> ○ 배수로 마감처리 미흡 ○ 농경지 진입로 설치 ○ 배수관 집수정 설치 ○ 노건 잔디 식재 </div> <div style="margin-left: 40px; margin-top: 20px;"> <input type="checkbox"/> 금가 ~ 오석초교 가드레일, 보도블럭설치 <ul style="list-style-type: none"> ○ 가드레일 이전 ○ 앤드레일 교체 </div>							
<div style="margin-left: 40px;"> <input type="checkbox"/> 처리결과 <p style="margin-left: 40px;">“불 임 사 진 참 조”</p> </div>							

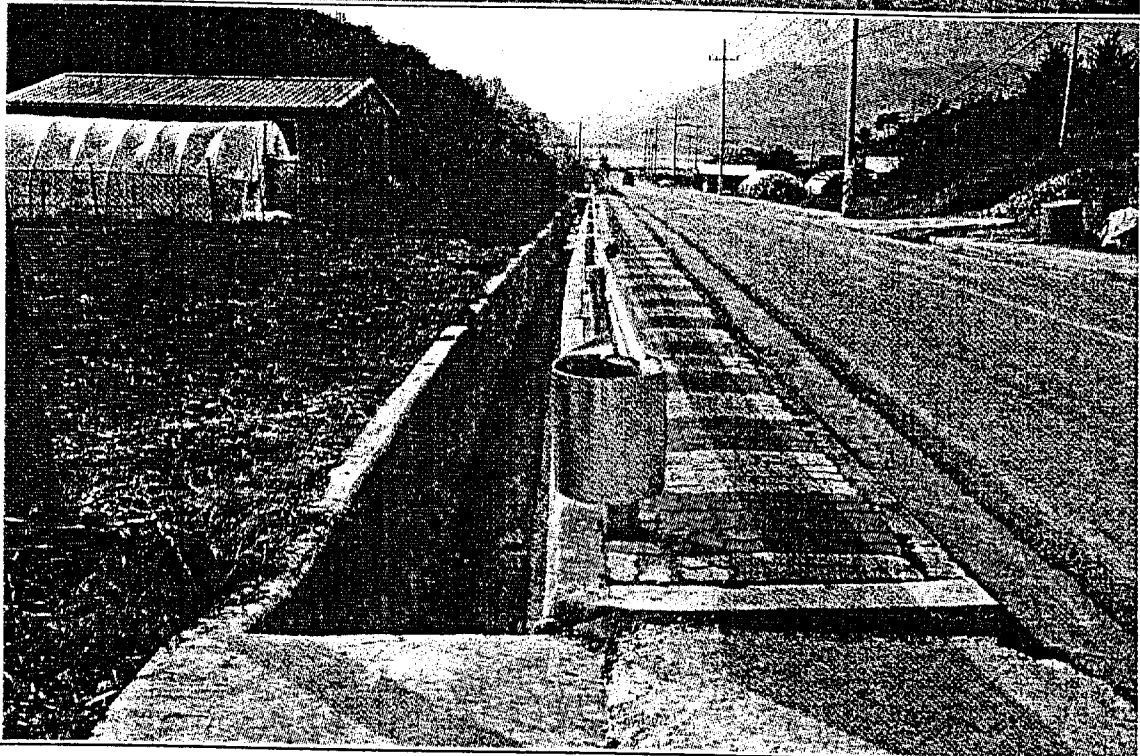
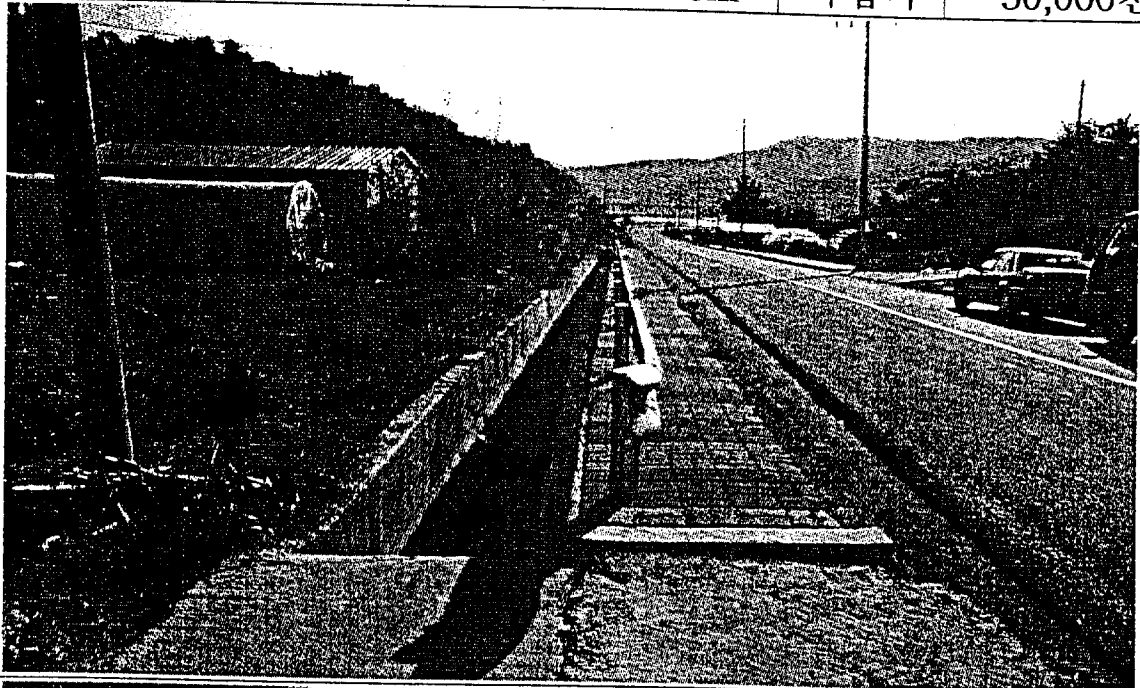
사업명	문곡 농로포장공사	위 치	금가면 문산리 문곡	
사업량	포장,옹벽,수로관 L=169.0m		사업비	25,000천원
				
				

사업명	문곡 농로포장공사	위 치	금가면 문산리 문곡	
사업량	포장,옹벽,수로관 L=169.0m		사업비	25,000천 원
				
				

사업명	문곡 농로포장공사	위 치	금가면 문산리 문곡
사업량	포장,옹벽,수로관 L=169.0m	사업비	25,000천원



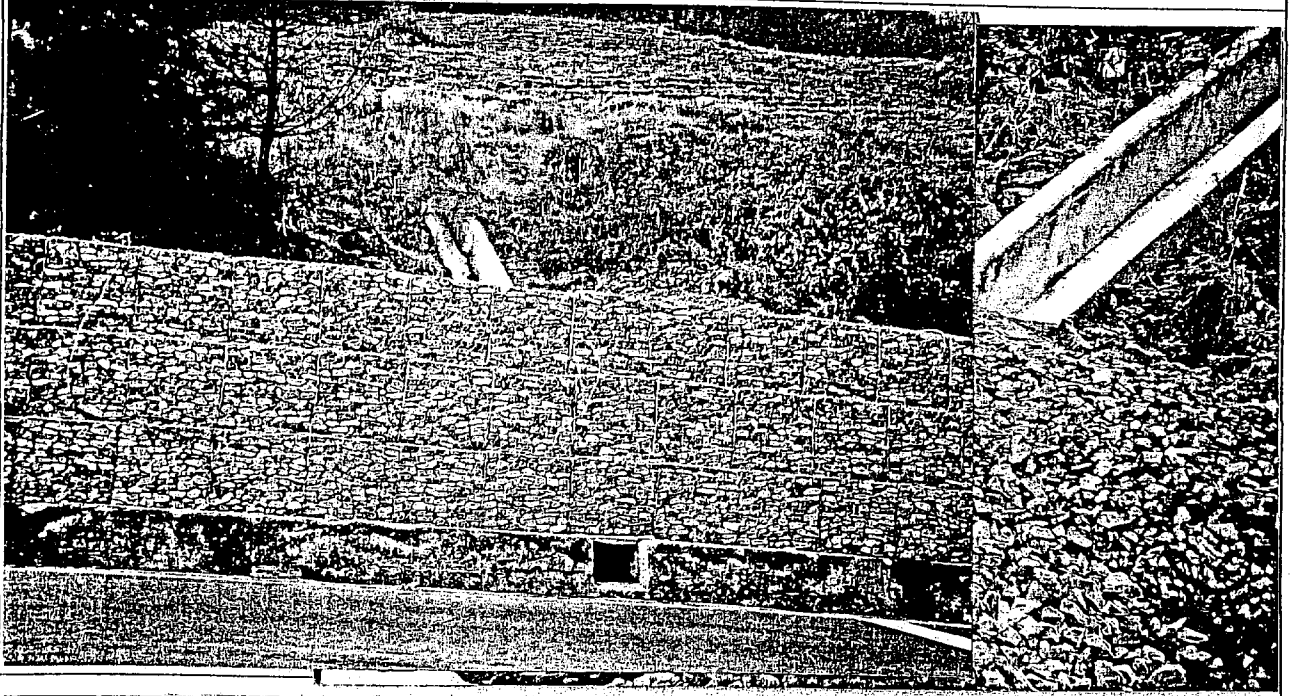
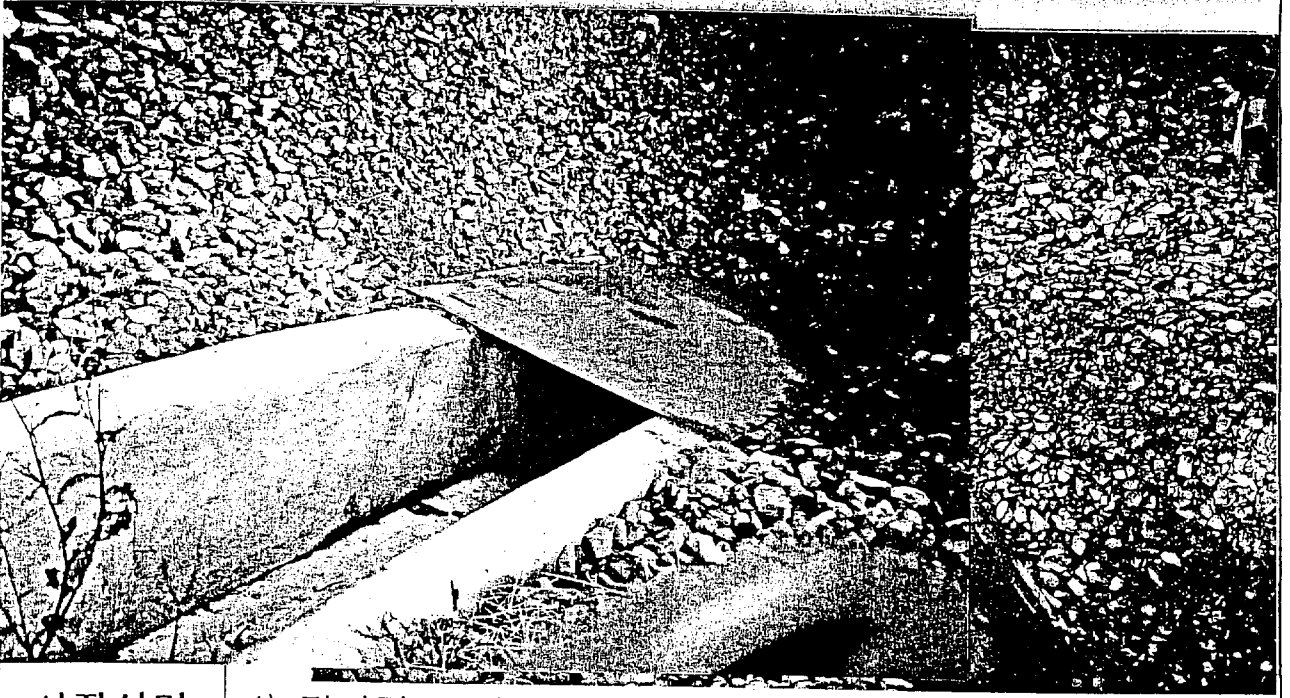
사업명	오석초교 가드레일	위 치	금가면 오석리
사업량	브럭A=252m', 가드레일L=426m	사업비	50,000천 원



2003 행정사무조사 시정 및 건의사항 처리결과

구분	시 정	회기	82회	처리부서	교현안림동	처리결과	추진중
<div> <input type="checkbox"/> 시정 및 건의사항 <div> <div>◎ 건 명 : 댐주변도로 수해복구공사</div> <div> <p>가. 댐횃집 입구 소로길에 설치한 복개형 배수로(L=200m) 우수뚜껑이 도로면 보다 높아 우기시 배수가 안되는 실정으로 배수기능 개선을 위해 아스콘 덧씌우기 등 보완조치가 필요하며, 또한 산사면 도수로와 도로면 배수로 연결 부분에 집수정 설치가 요망됨</p> <p>나. 마즈막재 범동(종민2통) 산사면 유실 복구를 위해 설치한 계비온 옹벽의 뒷채움돌과 도수로 접합구간을 얇은 철판 덮개로 시공하여, 향후 철판부식시 뒷채움돌이 도수로로 막아 배수기능 저하를 초래할 가능성이 있으므로 조치하기 바람</p> </div> </div> </div>							
<div> <input type="checkbox"/> 처리결과 또는 조치계획 <div> <div>◎ 시정사항에 대한 추진결과</div> <div> <p>가. 도로면 아스콘 덧씌우기 및 집수정 설치건 (추진중)</p> <ul style="list-style-type: none"> - 본 시정사항은 '04년도 우기도래 시기전까지 도로교통에 지장을 초래하지 않도록 배수기능 향상을 위하여 아스콘 덧씌우기 및 집수정 설치 등 필요한 보완조치를 완료할 예정임 <p>나. 계비온 옹벽 및 도수로 접합구간 배수기능 보강건 (조치완료)</p> <ul style="list-style-type: none"> - 현재 배수접합구간에 철판으로 도수로 상부를 보강한 부분은 계비온 옹벽의 구조적 안전성을 고려하여 시공된 것이나, 철판부식시 배수기능을 저해할 우려가 있으므로 철판부식시에도 뒷채움석이 도수로로 막는 일이 발생치 않도록 철판위의 뒷채움석을 제거하였으며 (사진참조) - 또한, 향후 도수로 상판을 관리가 편하고 구조적으로 안정된 콘크리트 슬라브 등으로 보강할 계획을 추진중에 있음 </div> </div> </div>							

사 진 대 지

건 명	게비온 옹벽 및 도수로 접합구간 뒷채움석 정비건
일 시	2003. 11.
	
	
사진 설명	1) 정비전, 2) 정비후

2003 행정사무조사 시정 및 건의사항 처리결과

구분	시 정	회기	82회	처리부서	교현안림동	처리결과	추진 중
<p><input type="checkbox"/> 시정 및 건의사항</p> <p>◎ 건 명 : 교현1통 마을안길 포장공사</p> <p>· 마을안길 포장 도로면 배수를 위해 횡단측구를 1개소를 설치하였으나, 향후 장마철 및 집중호우시 우수량 등을 검토하여 배수시설 추가 설치 및 하수구 설치가 요망되는 등 재검토가 필요함</p>							
<p><input type="checkbox"/> 처리결과 또는 조치계획</p> <p>◎ 시정사항에 대한 추진결과</p> <p>· 본 공사 추진시 도로면의 배수기능을 고려하여 피해가 예상되는 구간에 우수피해방지턱 설치 및 도로반대편으로 편구배를 주어 우수에 대한 피해를 경감시키고 공사의 시공성 및 경제성을 고려하여 추진하였으나</p> <p>· 추후, 장마철 · 집중호우시 만에 하나 피해발생소지가 있을 경우를 대비하여 우기도래 시기전까지 우수량이 집중되는 구간에 횡단 배수측구 1개소 등을 추가 설치하여 주민불편 및 피해사항이 발생치 않도록 조치할 예정임.</p>							

2003 행정사무조사 시정 및 건의사항 처리결과

구분	시 정	회기	82회	처리부서	문화관광과	처리결과	추진중
<div> <div>□ 시정 및 건의사항</div> <div> <div>○ 충주호 선착장 광고판 활용</div> <div> <ul style="list-style-type: none"> 충주호 선착장 주차장 인근에 방치된 홍보탑의 활용방안을 강구하기 바람 </div> </div> </div>							
<div> <div>□ 처리결과 및 조치계획</div> <div> <div>○ 충주호 선착장 광고판 현황</div> <div> <ul style="list-style-type: none"> 충주호 선착장 주차장 인근에 설치된 홍보탑은 1988년 대우전자에서 회사홍보를 위하여 설치된 광고물로써 현재 광고내용물을 전부 제거한 상태로 활용되지 않으나, 프레임이 스텐레스로 되어있어 광고판의 보존상태가 양호함. </div> </div> <div> <div>○ 선착장 광고판 활용계획</div> <div> <ul style="list-style-type: none"> 기존의 시설물에 관광 홍보물(안내도)을 제작·게시 </div> </div> <div> <div>○ 현재 추진상황</div> <div> <ul style="list-style-type: none"> 충주관광안내도 정비공사 계약체결 완료 : 2003. 12. 8 </div> </div> <div> <div>○ 향후 추진계획</div> <div> <ul style="list-style-type: none"> 충주관광안내도 정비 : 2004. 4월 까지 </div> </div> </div>							