

2005. 2. .  
議會業務報告

# 2005年 主要業務推進計劃

企劃行政局

# 目 次

I. 一般現況	2
---------	---

II. 2005年 業務推進方向	8
------------------	---

III. 主要業務推進計劃	9
---------------	---

○ 總 務 課	9
---------	---

○ 企 劃 監 査 課	17
-------------	----

○ 住 民 自 治 課	24
-------------	----

○ 地 籍・民 願 課	29
-------------	----

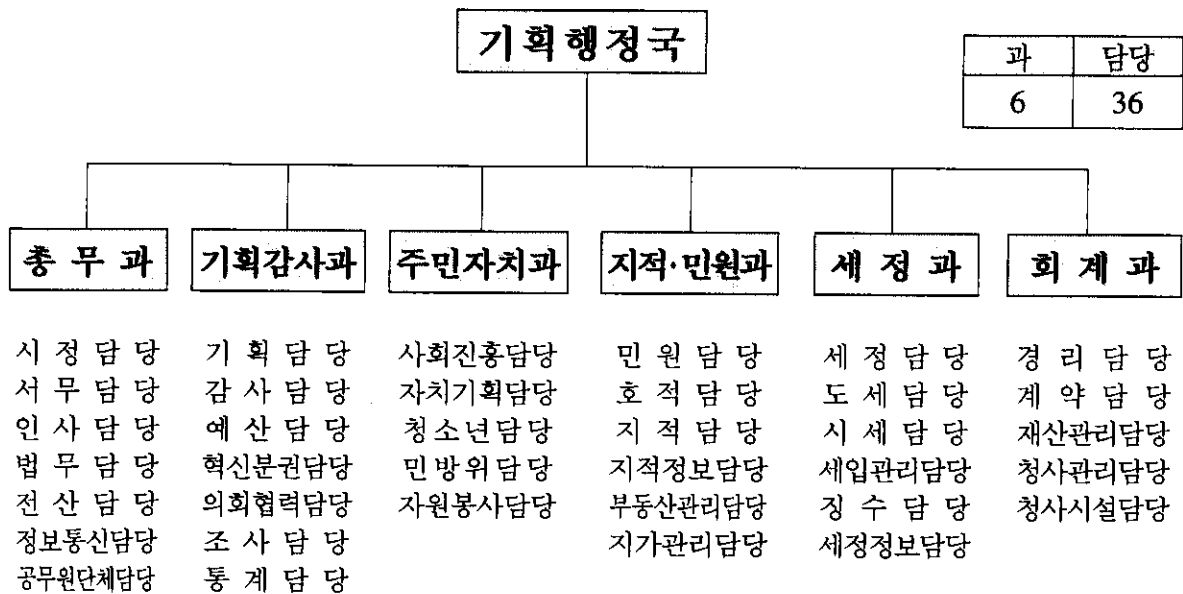
○ 稅 政 課	34
---------	----

○ 會 計 課	38
---------	----

# 一 般 現 況

## □ 機 構 및 定 員

### ○ 기 구



### ○ 정 원

구 분	계	일 반 직								정무직	기능직	연무직	비 고
		소계	3급	4급	5급	6급	7급	8급	9급				
<b>계</b>	<b>217</b>	<b>165</b>	<b>1</b>	<b>1</b>	<b>6</b>	<b>44</b>	<b>57</b>	<b>44</b>	<b>12</b>	<b>1</b>	<b>51</b>	<b>0</b>	
총 무 과	48	38	1	1	1	9	11	12	3	1	9		
기획감사과	32	29			1	9	13	5	1		3		
주민자치과	18	17			1	6	5	5			1		
지적·민원과	39	32			1	7	11	8	5		7		
세 정 과	32	29			1	7	9	10	2		3		
회 계 과	48	20			1	6	8	4	1		28		

## □ 忠州市 機構 및 定・現員

### ○ 기 구

(2005. 1.21현재)

본 청			의 회		보건소	농업기술센터	물관리사업소	사업소	읍 면 동				비고
국	실과	담당	국	담당					계	읍	면	동	
4	21	96	1	3	1	1	1	7	25	1	12	12	

### ○ 공무원 정・현원

(2005. 1.21현재)

직급별	합 계			본 청			사 업 소			읍 면 동		
	정원	현원	과부족	정원	현원	과부족	정원	현원	과부족	정원	현원	과부족
합 계	1,261	1,223	-28	545	528	-17	356	345	-11	360	360	
정무직	1	1		1	1							
일반직	952	928	-24	432	417	-15	204	195	-9	316	316	
별정직	19	19					19	19				
지도직	37	36	-1				37	36	-1			
연구직	8	8		1	1		7	7				
기능직	244	241	-3	111	109	-2	89	88	-1	44	44	

\* 계약직 2명 포함

### ○ 비정규직

(2005. 1.21현재)

구 분	계	본 청	사 업 소	읍 면 동
합 계	283	179	71	33
청원경찰및산림보호서기	55	26	29	
미 화 원	115	86	1	28
현업종사원	113	67	41	5

## □ 邑・面・洞 現況

### ○ 가구 및 인구

(2004.12.31 현재)

면 적 (km <sup>2</sup> )	세대수	인 구 (명)			비 고
		계	남	여	
983.94	73,553	208,042	104,902	103,140	

\* 외국인 미포함

### ○ 행정구역

(2004.12.31 현재)

읍	면	동		리	통	반		
		행정	법정			계	면	동
1	12	12	26	333	395	2,907	916	1,991

### ○ 읍면동 공무원 정・현원

(2005. 1.21 현재)

구 분	계	5급	6급	7급	8급	9급	별정	기능
정 원	360	25	64	103	55	69	-	44
현 원	360	25	64	141	36	50	-	44
결 원	-	-	-	38	-19	-19	-	-

## □ 有關機關 現況

단 체 명	대 표 자	회원수(명)	비 고
계	24	3,112	
민주평화통일충주시협의회	류 호 담	45	총 무 과
민족통일충주시협의회	김 왕 기	37	"
지방행정동우회충주시지회	김 남 응	288	"
충주시통합방위협의회	시 장	43	"
충주시인사위원회	부 시 장	7	"
충주시장학회	리 낙 진	14	"
중원장학회	이 창 우	14	"
시정정책자문위원회	시 장	21	기획감사과
충주시공직자윤리위원회	정 계 선	5	"
충주시시정조정위원회	부 시 장	10	"
시의회의원상해등보상심의회	부 시 장	5	"
지방재정계획심의위원회	부 시 장	13	"
사업경제성심의위원회	기획행정국장	16	"
새마을지도자협의회	양 직	650	주민자치과
새마을부녀회	이 명 주	667	"
바르게살기운동협의회	이 봉 상	651	"
동 주민자치위원회(12개동)	윤병환외	301	"
충주시청소년공부방위원회	공부방위원장	270	"
민원조정심의위원회	부 시 장	14	지적·민원과
공유토지분할위원회	고 홍 석	9	"
토지평가위원회	부 시 장	15	"
과세전적부심사위원회	부 시 장	7	세 정 과
충주시시세심의위원회	기획행정국장	10	"

# □ 2004 地方稅 課徵現況 (12월말 현재)

(단위:백만원)

구분 세목별		목 표 액 (A)	부과액 (B)	징수실적 (C)	결손액	미수액	징수비율 C / B
합 계		100,584	129,182	113,041	1,822	14,319	87.5
도 세	소 계	47,486	56,657	55,086	111	1,460	97.2
	취 득 세	15,984	20,090	19,408		682	96.6
	등 록 세	17,984	19,240	19,184		56	99.7
	면 허 세	260	290	271		19	93.3
	공동시설세	1,367	1,719	1,547	3	169	90.0
	지역개발세	1,321	1,912	1,911		1	99.9
	지방교육세	10,570	13,406	12,765	108	533	95.2
시 세	소 계	49,898	55,321	52,347	215	2,759	94.6
	주 민 세	10,686	11,415	10,920	39	456	95.7
	재 산 세	3,252	3,675	3,398	3	274	92.5
	자 동 차 세	6,821	7,859	6,424		1,435	87.2
	농업소득세	4	5	4		1	87.2
	주 행 세	7,720	8,472	8,472		0	100.0
	도 축 세	400	457	441		16	96.5
	담배소비세	11,320	12,213	12,213		0	100.0
	종합토지세	5,800	6,719	6,212	173	334	92.5
	도시계획세	2,875	3,300	3,089		211	93.6
과 년 도	사 업 소 세	1,020	1,206	1,174		32	97.3
	소 계	3,200	17,204	5,608	1,496	10,100	32.6
	도 세	900	7,000	3,250	475	3,275	46.4
	시 세	2,300	10,204	2,358	1,021	6,825	23.1

## □ 마을會館 現況

계	복지회관	다기능 회관	비 고
339 동	3 동	336 동	복지회관 (이류,노은,가금)

## □ 工事 및 用役 執行 現況

(2004.1.1~12.31현재, 단위:백만원)

구 분	계		제한경쟁		지명경쟁		수의계약	
	건수	금 액	건수	금 액	건수	금 액	건수	금 액
계	497	66,644	123	56,111	3	1,780	371	8,753
공 사	277	60,904	103	54,770	-	-	174	6,134
용 역	220	5,740	20	1,341	3	1,780	197	2,619

## □ 國・共有財産管理 現況

(단위:천㎡,천원)

구 분	토 지			건 물			선 박	
	필 지	면 적	재산가액	동	면적	재산가액	건	금액
계	26,413	125,285	459,530,742	436	194	30,165,901	2	78,627
국 유	2,888	2,625	32,256,671					
공 유	소계	23,525	122,660	427,274,071	436	194	30,165,901	2 78,627
	도유	784	798	9,817,827	2		7,839	
	시유	22,741	121,862	417,456,244	434	194	30,158,062	2 78,627



# 2005年 業務推進方向

## 체감형·발전적 시정 추진

### □ 열린시정 운영 및 시민 삶의 질 향상

- 자율행정 정착 기반조성 및 효율적인 행정조직 운영
- 고객만족 및 편의시책 적극 추진

### □ 시정의 경쟁력 제고

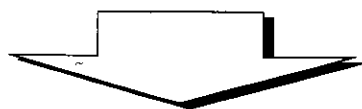
- 발전적 소프트웨어 적극 개발 등 다양한 시책 발굴·추진
- 지역 혁신체제 구축 및 행정의 생산성 제고

### □ 실익 있는 대외 교류업무 추진

- 기존 교류도시와의 우호 증진
- 국제화를 위한 교류대상 확대 검토

### □ 자주재원 확충 및 지역의 경쟁력 제고에 초점을 둔 예산 운영

- 예산절감시책 및 합리적·효율적·생산적 재정운영
- 균특·지방교부세 예산확보 최선



21C 충주비전 실현 기반구축 기여

## 역동적 · 효율적 시정 운영

- 시민의 시정참여기회 확대와 주민애로와 건의사항 등을 적극 수렴하여 시정에 반영

### ☐ 읍면동 연두순방 : 2005. 2~3월 (25개 읍면동별)

- 업무보고 청취, 건의사항 수렴 및 대화

### ☐ 현안사업설명회 개최 : 수시

- 대 상 : 지역원로, 전직공무원, 경제인, 예술인, 농업인 등
- 내 용 : 현안사업설명, 시정홍보 및 여론 수렴

### ☐ 민간단체 등과의 시정협력 강화

- 대 상 : 재경향우회, 道예성회, 중앙부처공무원, 정·재계 인사
- 내 용 : 화합행사, 시정설명회, 축제시 초청

### ☐ 행정구역 명칭변경 : 이류면, 기타 주민이 희망하는 지역

- 주민의견 조사 후 찬성시 제반절차 이행

### ☐ 불합리한 행정구역 및 리통반 조정

- 년 1회 관련지역 주민과 시의회 의견수렴 후 추진

### ☐ 리 · 통 · 반장 사기양양

- 리통장워크숍(1회) 및 자녀 장학금 지원(109명 / 76,000천원)
- 리통장협의회장 정례회의 : 분기별 1회 (연 4회)

### ☐ 반사회 운영활성화 : 728리통 / 2,907개반

- 추진계획 : 리통반장을 통한 반사회개최 권장, 공무원 참석

# 시민의 삶의 질 향상

- 각종 시책사업 추진으로 시민에 대한 행정서비스를 극대화하고 시민의 삶의 질 향상에 기여하고자 함

## □ 21세기 충주아카데미 운영

- 실시횟수 : 연4회 / 매회 500명 (8,000천원)
- 운영계획 : 유명인사를 초청하여 단체·직장별 개최

## □ 고객만족의 「행정서비스헌장」 운영

- 운영헌장 : 33개헌장 (본청 1, 사업소 7, 읍면동 25)
- 추진계획
  - 헌장개정 : 기준과 내용, 제공방법과 절차, 시정 및 보상 등
  - 운영평가 : 고객만족도 조사 : 연 1회 600명
  - 헌장운영 우수부서 발굴 표창 : 연1회 / 3개부서 1,500천원

## □ 시정발전유공자 종합시상

- 시기 및 인원 : 분기별 시상, 매분기 30명 정도
- 대 상 : 직능·봉사단체 및 선행시민 등

## □ 충주학사 운영

- 입사생 인원 : 226명 (남학사 86, 여학사 140)
- 지역인재 육성을 위한 학문의 전당으로 운영 (309,963천원)

# 공정한 인사운영 및 사기양양

- 시민에게 인정받는 공직자상 구현을 위한 공정한 인사관리
- 직무에 전념할 수 있는 안정적 근무여건 조성
  - 지방자치시대에 부응할 수 있는 능력함양 및 열심히 일할 수 있는 분위기 조성

## ☐ 공정하고 객관적인 인사관리

- 인사심사의 공정·객관·투명성 제고 및 성과중심적 인사관리
- 인사행정 사전 예고제 : 호봉승급발령, 대우공무원 선발

## ☐ 직무에 전념할 수 있는 안정적 근무여건 조성

- 생활안정자금 및 학자금 융자 지원, 인사 및 고충상담 활성화

## ☐ 공무원 사기양양 : 후생복지 지원 중점

- 직장동호회(17개반) 및 직원 체육행사 등 지원

## ☐ 능력을 발휘할 수 있는 분위기 조성

- 공무원의 자세와 역할인식 교육(연12회) 및 열심히 일하는 부서표창
- 공무원 소양고사(연1회) 및 제안제도(연1회) 운영 활성화

## ☐ 공무원교육 및 훈련

- 위탁교육 : 교육기관 및 민간위탁, 외국어회화반 위탁교육
- 직원 능력개발비 지원 (월 60천원, 연간 360천원 한도) : 18,000천원

## ☐ 공무원 해외연수

- 국외연수(13명) 및 배낭여행(벤치마킹이 될 수 있는 연수 지원)
- 퇴직예정공무원 해외연수(년 2회 / 1인당 1,500천원 정도)

# 문서 및 법무행정의 내실화

- 철저한 문서관리를 통한 완벽한 기록 보존
- 법무행정의 지속적인 연찬으로 행·재정적 손실 최소화

## □ 철저한 기록보존 및 공인관리

- 기록물관리 시스템 구축
  - 추진기간 : '05. 1 ~ '05. 3월
  - 설치장소 : 10층 문서자료실 및 종합전산실
  - 시설장비 : 주전산기 등 전산장비 및 S/W
  - 소요예산 : 450,000천원
- 기록물 전산화 (연차 계속사업)
  - 추진기간 : '05. 3 ~ '05. 12월
  - 입력대상 : 약 50만장 (영구 및 준영구문서)
  - 소요예산 : 200,000천원
- 문서고 관리 및 기록물 이관
  - 문서고 안전관리 및 완벽한 기록보존 : 539천건
  - 문서고 정리 및 보존기간 만료문서 폐기처분 (3월중)
  - 영구 및 준영구 문서 정부기록보존소 이관 (6월중)
- 정확한 정보공개 및 민원처리 : 인터넷 및 서면청구
- 철저한 공인관리 : 514개

## □ 법무행정의 내실화

- 철저한 송무관리
  - 중요문서의 철저한 심사, 피소사건 대응, 적극적인 법률자문
- 자치법규운용 내실화
  - 자치법규 추록발간, 철저한 입안심사, 신속한 인터넷서비스 제공

# 주민편의 사이버행정 추진

- 행정의 질을 한차원 높이고 주민의 다양한 정보욕구에 능동적으로 대처하기 위한 주민편의 사이버행정을 구현하고자 함

## □ 주민편의 사이버 맞춤형서비스 확대 운영

- 인터넷민원서비스 운영 및 민원처리 행정처분공개 지속운영 (773종)
- 무인민원발급서비스 확대 설치운영(33종) : 현 4→7개소(3개소 증)
- 전자고지 및 통지서비스 : 지방세 48종, 민방위통지서 2종

## □ 효율적인 전산시스템 운영 (지방세,주민등록,호적 등 26개분야)

- 업무별 비효율적인 전산시스템 통폐합 및 업무연계추진
- 「시군구↔시도↔중앙부처」 간 자료의 공동활용 추진
- 사무능률 향상을 위한 행정정보 고도화 추진

## □ 인터넷 홈페이지 구축지원 및 보강

- 농가 및 작목반 홈페이지 구축지원(10개소), 읍면동 홈페이지 개편 및 보강
- 시정정보, 축제, 동영상 자료 등 충주시 홈페이지 보강(6월중)

## □ 지속적인 정보화교육 실시(6,300명정도)

- 주민대상 상설교육장(3개소) 운영 : 매주 월~목(4일간) 4,000명
- 출장교육 및 농업인, 장애인, 노인, 저소득층 등 계층별 교육 : 30회

## □ 수안보휴양정보화 마을 활성화 추진

- 대상마을 : 5개마을(선권, 복계, 대사, 석문, 미륵)
- 시설현황 : PC 125대보급, 마을정보센터 및 홈페이지 구축

## □ 주민정보이용시설 활성화

- 대상 : 79개소(정보사랑방 51, 인터넷카페 25, 관광센터 등 3)
- 디지털도서관 주민정보화교육장 활용(6회, 120명)
- 주민정보이용시설 일제점검 및 보완 : 분기별 1회

# 정보·통신장비 현대화 추진

- 21C 최첨단시스템장비 도입으로 주민의 다양한 욕구에 대처
- 민원행정업무 서비스를 지원하여 시민편의 봉사행정 구현

## ☐ 행정전화 전자교환기 교체 ('05. 3~7월 / 500,000천원)

- 행정전화 전자식 교환기 (2,500회선용) 교체
- PC 중계대 및 정류기 등 부대장비 교체
- 내선번호 부여 및 등급조정 등 프로그램 설치

## ☐ 유해정보관리 시스템 구축 ('05. 3~5월 / 70,000천원)

- 인터넷 접속점을 통해 유입되는 바이러스 탐색 및 유해사이트 차단으로 정보자산의 안정성 확보
  - 인터넷 유해사이트 차단시스템 1식
  - 바이러스 침해사고 대응용 소프트웨어 1식 구축

## ☐ CA TV 중계시스템 설치 ('05. 3~4월 / 12,000천원)

- 케이블TV 역중계 시스템을 설치하여 월례조회, 시의회의 회의상황을 중계하여 직원과 함께 정보 공유
  - TV 채널분배기 1식, CCTV 카메라 1대 및 유선케이블 설치
  - TV 및 증폭기 등 장비는 기존시설을 이용하여 설치

# 시 승격 50주년 기념사업

- 오는 2006년 시승격 50주년을 맞이하면서  
우리시에 대한 자긍심과 애착심을 심어주고 시민대화합을 조성할  
수 있는 기념사업을 준비하고자 함

## □ 사업개요

- 시승격 50주년 기념일 : 2006. 7. 8일
- 사업내용
  - 「충주시민의 날」 및 「충주시민대상」 : 관련규정 제정
  - 기념사업(타임캡슐, 조형물), 부대행사(체육행사, 전시회) 등

## □ 추진계획

- 「충주시민의 날」 조례 및 운영규정 제정 : '05 상반기
  - 주요내용 : 날자 지정, 시민대상, 주요 행사내용 등
- 「충주시민대상」 제정, 기념사업·부대행사 준비 : '05 하반기
  - 행사준비위원회 구성 및 운영 : 각계각층 주요인사 15명 정도

## □ 기대효과

- 중원문화의 본고장인 충주시민으로서의 자부심과 자긍심 제고
- 시민상호간의 화합과 미풍양속을 고취하여 지역발전에 기여



# 「충주정책 Forum」 운영

- 각계 전문가로 구성된 「충주포럼」을 운영하여 주요정책에 대한 자문과 전문적인 정책연구를 통하여 지역의 경쟁력 제고

## □ 구성개요

- 자 격
  - 축적된 경험과 풍부한 지식을 겸비한 전문가 및 지역원로로서 정치적으로 영향을 받지 않은 참신한 인사로 구성하며 신분은 명예직이며 무보수 봉사원칙
- 인 원 : 각계각층 전문가 및 지역원로 25명 내외
- 임 원 : 포럼대표(1인 또는 공동대표), 분과위원장(5명)
- 조 직 : 5개분과 (1분과 5~6명 정도)
  - ※ 예) 지방자치, 문화관광, 산업경제, 도시교통건설, 환경보전

## □ 주요기능

- 충주의 미래상 정립과 시정전반에 대한 자문 및 정책연구
- 당면 현안사업에 대한 발전적인 해결방안 협의 및 대책강구

## □ 추진계획

- 「충주정책포럼」 운영규정 제정 및 예산확보 : '05. 상반기
- 위원인선 및 발족 : '05. 하반기

## 시정종합조정기능 강화

### □ 주요사업에 대한 철저한 평가

- 전문기관의 평가의견에 따라 대상사업 확정 ('05. 2월)
  - 시정주요업무·시책, 지역현안사업 등 영기준에서 선정
- 평가결과를 토대로 시정의 경쟁력 제고방안 강구
  - 시민의견조사, 실적 계량화 등을 통해 객관적 평가
  - 평가결과 도출된 문제점에 대한 개선대책 제시

### □ 합리적인 정책결정 및 개발

- 합리적 정책 결정을 위한 시정조정위원회 내실운영
- 충주발전을 위한 분야별 Study Group 운영
  - 공무원 스스로 자율에 의한 전문분야별 연구팀 구성
  - 업무혁신, 제도개선, 효율적 업무추진방안 등 연구
  - 연구자료 홈페이지 등에 게시 및 시정에 반영

### □ 충주댐관련 주민지원사업 내실 추진

- 댐주변지역 지원사업 : 13억원
  - 2005. 2월중 대상사업 조사 및 선정 후 사업 추진
    - ※ 충주댐 전체 32억원중 충주(41.2%), 제천(36.7%), 단양(22.1%)
- 댐주변지역 정비사업 : 28개사업 27억원
  - 조기 착수 및 완벽한 시공 지도
    - ※ 96개사업 127억원 지원계획 확정 : '03.10월 (6개년)

# 지역혁신체제 구축 및 행정의 생산성 제고

## □ 「지역혁신협의회」 구성 및 운영

- 대 상 : 각 분야 전문가 30명 내외
  - 창립총회, 혁신과제 선정·심의, 추진상황 점검 등
- 지역전략산업(IT, BT, NT) 및 지역균형발전사업 발굴, 심의
- 지연산업·지역특화사업 발굴 및 추진

## □ 수도권 공공기관 유치 지속 추진

- 정부에서 추진하는 후속대책에 대한 정보수집
  - 충주이전 희망 공공기관과의 관계유지
- 범시민협의회 등과의 유기적인 관계유지
  - 충주지역이 소외되지 않도록 대응방안 마련 등 지역역량 결집

## □ 행정능률 제고를 위한 시책 추진

- 「목표관리제」 내실 운영 (대상 : 5급이상)
  - 주요업무 평가결과 계량화 등
- 불합리한 행정규제 지속 정비
  - 잔존·유사 행정규제 지속 발굴 정비
  - 주민들이 피부로 느낄 수 있도록 주민부담 완화
- 「일몰제」 운영 철저 (각종 규제, 제도, 위원회, 시책 등)
  - 불필요한 시책, 위원회 등 비능률 요인을 과감히 제거

# 합 리 적 인 재 정 운 영

## □ 예산절감시책 운영 철저

- 자체 「설계팀」 운영 : 설계용역비 최대 절감
- 「사업경제성심의회」 내실운영
  - 설계·발주에서부터 정밀 경제성 심사 및 일상감사를 통해 사업효과 극대화
- 정상적 경비절감계획 수립하여 집중관리
  - 낭비성 예산 축소 및 사무용품·에너지 절약 추진
  - 각종 홍보 유인물·책자 발간시 칼라 인쇄 및 고급용지 사용 억제

## □ 균특·지방교부세 예산확보 최선

- 균특예산 신청('05. 4월), 지방교부세 자료('05. 8월)
  - 국비 지원비율이 높은 신규사업 발굴 최선
  - 철저한 자료수집, 관련 공무원 교육 강화
- 국비를 최대한 확보 할 수 있도록 특단의 조치 강구

## □ 지방재정 투융자사업 심사제 내실 운영

### 대 상 사 업

- |          |                  |        |
|----------|------------------|--------|
| · 자체심사 : | 총사업비 10~ 30억원 미만 | 신규투자사업 |
| · 도 심사 : | " 30~200억원 미만    | "      |
| · 중앙심사 : | " 200억원 이상       | "      |

- 심사 시기 : 정기(년 2회) 및 수시심사
- 대상사업이 누락되지 않도록 신규 투자사업 철저 관리

# 실익있는 대외교류업무 추진

- 국제우호교류도시와의 협력관계 내실화로 실익 제고
- 동주도시 및 네트워크 도시간 교류 확대로 선진행정 구현

## □ 기존 교류도시와의 우호 증진

- 자매결연 : 대만 대중시      일본 유가와라정
- 우호도시 : 일본 무사시노시, 미국 라스베이가스시, 중국 대경시

- 공무원 교환연수(무사시노시·유가와라정)
  - 2명 / 각 6개월씩 / 40백만원
- 분야별 외국현장체험 연수추진
  - 년 2회 / 회별 5~6명(중국, 일본, 대만) / 30백만원
- 민간교류 지원 : 문화예술·기업인·여성·체육분야 등 20백만원
- 제8회 충주세계무술축제 홍보 및 초청 확대

## □ 국제화를 위한 교류대상 확대 검토

- 행정자치부, 국제화재단 등에 대상도시 추천의뢰
- 관내 외국업체, 충주출신 교포 등의 자문
  - ⇒ 교류 실익여부를 사전 충분하게 검토후 추진

## □ 同州市 및 「Net-Work」 자치단체간 국내교류 추진

- 자치단체간 공무원 교류 활성화로 업무역량 제고
- 실익있는 공동 관심사항 논의 및 공동사업 등 추진

# 생산적인 감사활동전개

## □ 정기종합감사

- 대 상 : 13개부서
  - 물관리사업소, 체육시설관리소, 농수산물도매시장, 금가, 노은, 산척, 교현안립, 용산, 지현, 호암, 문화, 봉방, 칠금
- 감사방향(중점감사)
  - 행정편의적 규제 및 지적사항 재발방지를 위한 사후관리
  - 예산집행, 보조사업 사후관리 등 현장중심 확인·점검
  - 각종 민원처리 실태 및 인·허가 관련 부조리 행위 근절

## □ 일상감사 내실운영

- 대 상 : 공사(10억이상), 용역(1억이상), 물품(5천만원이상)
- 착안사항
  - 행·재정적 낭비요인 제거로 예산의 효율적 운영 도모
  - 합리적 기준제시 및 문제점 개선방안 강구

## □ 특별감사 확대실시

- 감사대상
  - 각종 보조사업 집행 및 주요업무 추진실태
  - 세입,세출,환경,위생,건축 등 취약분야 업무 추진 실태 점검
- 중점감사내용
  - 예산편성, 집행의 타당성 및 사후관리 상황
  - 무사안일 및 비합리적인 관행적 행태
  - 주요업무 추진실태에 대한 지속적인 직무감찰

# 공직기강 확립 및 부패방지대책

- 연말연시 등 취약시기 감찰강화로 공직기강 확립
- 진정민원의 신속·공정한 해결로 주민불편사항 해소
- 부패방지활동 강화로 깨끗한 공직풍토 조성

## □ 공직기강확립을 위한 감찰활동 강화

- 연말연시·명절·선거 등 취약시기 감찰활동 강화
- 일상 근무상황 점검반 편성 운영
  - 무단이석, 당직근무 상황 등 복무관련 사항
  - 주민불편사항 및 당면업무, 주요업무추진상황 등
- 언론보도, 민원제보사항 등 특별사안 감찰

## □ 진정·고충민원의 적극적인 해결

- 민원인 및 이해 관계인의 면담과 현장조사 병행 추진
- 주민제보, 상급기관 이첩민원의 신속·공정한 처리
- 자체 민원처리실태 확인을 통한 업무처리 행태 개선
- 민원부조리 신고창구 활성화 : 홍보물 제작 배부

## □ 부패방지종합대책 적극 추진

- 충주시공무원행동강령 교육 강화 : 전직원(1회), 신규공무원 (수시)
- 공직자 부패방지 및 청렴한 공직풍토조성
  - 부패방지 전문가 초청 공무원 교육 : 1회
  - 클린(Clean)신고센터 실효성 제고 (신고자 인센티브 부여)
- 금품수수안하기, 인사청탁 안하기 실천운동 전개

# 정확한 통계조사 및 관리

- 행정통계의 정확한 조사 및 관리로 양질의 통계 생산
- 21C 지역발전 전략 기초자료 제공

## ☐ 사업체 기초통계조사

- 조사기간 : 2005. 2월 ~ 3월 (2개월간)
  - 조사대상 : 1인이상 사업체(14,000개)
  - 조사내용 : 10개 항목 (사업종류, 종사자수, 연간매출액 등)
- ⇒ 정책수립 및 평가, 학술연구 기초자료로 활용

## ☐ 광업 · 제조업 통계조사

- 조사기간 : 2005. 5월중
  - 조사대상 : 5인 이상 광업 및 제조업체(268개 업체)
  - 조사내용 : 19개 항목 (종사자수, 자산, 출하액 등)
- ⇒ 산업활동 실태파악으로 관련산업 연구분석 자료 활용

## ☐ 인구 · 주택 총조사

- 조사기간 : 2005. 11. 1 ~ 11.15
  - 조사대상 : 충주시 전체 가구(73,000여가구)
  - 조사내용 : 36개항목 (인구, 거주, 주택에 관한 사항)
- ⇒ 경제 · 사회정책 수립 및 학술연구 기초자료 활용

## ☐ 통계연보 발간

- 자료수집 및 편집 : 2005. 6월 ~ 12월
- 책자발간 : 12월중 (400부 / 9백만원)



## 민간단체 활성화 및 주민불편해소사업 추진

- 지역의 균형발전과 지역혁신을 선도하는 「지역지도자」 육성
- 주민불편 최우선 해결 - 시정의 신뢰감 조성

### □ 민간단체 시민운동 활성화

- 새마을·바르게살기 운동 활성화 79단체 2,042명
- 민간단체 사기양양 시책 추진
  - 새마을지도자 자녀 장학금 지원 46명 46백만원
  - 시민의식 및 지역봉사 교육 372명 40백만원
  - 수련회, 지도자대회를 통한 화합분위기 조성 4회 32백만원
  - 아름다운 충주 가꾸기 운동 전개(재활용센터운영) 연중

### □ 주민불편해소사업 추진

- 조기발주 합동설계팀 운영 : 지역경제활성화 2회 30명
- 소규모 주민숙원사업 추진 27건 905백만원
  - ※ 마을진입로포장, 안길포장, 농로포장, 세천정비등
- 댐주변지역 소규모 주민숙원사업(수자원공사) 900백만원
  - ※ 1회 추경시 사업확정 반영 - 상반기 사업착공
- 다기능 회관, 다목적회관 신축 및 보수 21동 1,309백만원

# 주민자치 센터운영 활성화

- 주민자치활동을 통한 지방자치구현 : 지역공동체 형성
- 프로그램 운영을 통한 주민 복지·문화 증진 ⇒ 삶의 질 향상

## □ 현 황

- 주민자치센터 설치 13개소(1면, 12동)
- 주민자치위원회 구성 25개읍면동 667명
- 프로그램 운영 24개종목 1,540명

## □ 주민자치센터 운영

- 자치센터 설치(1개소 : 200백만원) 3~7월
- 위원회정비(위원 위·해촉) 1~2월
- 자치능력배양(위원 자질향상)
  - 주민자치위원 교육 3회(자체 2회, 위탁 1회)
  - 간담회 개최 2회(임원 150명)
  - 선진지 견학 2회(박람회, 우수센터 견학)
  - 협의회 개최 월1회(읍면동 위원장 25명)
- 주민자치센터운영 프로그램 활성화
  - 프로그램발표회 1회(센터별 1개종목이상)
  - 전국박람회 출품 1회(우수프로그램 2개종목)
  - 센터운영 유공자 시상 1회

# 바르고 진취적인 청소년 육성

- 청소년들의 삶의 질 향상과 건전한 민주시민 의식함양
- 21C 사회를 주도할 수 있는 자질과 능력배양

## □ 청소년의 자생·자율활동지원

- 충주시 청소년수련원 운영 58백만원
  - 운영위원회 활성화
  - 특성화 차별화된 프로그램 보급
  - 전문화된 청소년지도인력 배치
  - 청소년 문화존사업 전개
- 공동체의식함양 및 자율활동지원 425백만원
  - 한마음축제, 어울마당 운영 (5개단체)
  - 비정규학교(2개소), 공부방운영(28개소)
  - 자립지원 사업기금 지원
  - 공부방 개·보수(10개소)
- 청소년 시민포럼 구성운영 (2회) 10백만원

## □ 올바른 청소년 선도

- 내실있는 상담실운영 (수련원)활성화 30백만원
- 유해업소 지도단속 (520개소)
  - ※ 범죄우범지역 순찰 제도

# 민방위교육·훈련 및 비상대비

- 실효성있는 안보대비훈련과 재난대비 안전의식 제고
- 총무계획의 실제적용 및 관련시설·장비관리

## □ 주요추진시책

- 내실있는 민방위 교육
  - 시 기 : 2회(상·하반기 각 4시간)
  - 인 원 : 5,636명(지역 4612 직장 339 민방위대장 600 전문요원 85)
- 민방위 훈련
  - 민방공대피 훈련 : 2회(6월, 10월)
  - 방재 훈련 : 년 4회
- 인력동원 자원 일제조사
  - 기 간 : 2005. 7. 1 ~ 7. 15(15일간)
  - 대 상 : 9,042명(235개 자격면허 소지자, 관리업체 종사자)
- 을지연습 실시
  - 기 간 : 2005. 8. 22 ~ 8. 26(4박 5일)
  - 참가기관 : 15개 기관 450명
- 민방위시설관리
  - 대상시설 : 46개소(경보시설 32, 급수 14)
  - 시설보수 : 85백만원(싸이렌 보강, 재해 경보시스템 구축 등)

# 자원봉사활동 활성화

- 자발적인 자원봉사 활동 전개 ⇒ 사회제반 문제해결
- 소외계층에 대한 봉사 활동 지속 실시 ⇒ 건전사회 풍토조성

## □ 자원봉사현황

- 자원봉사 회원등록 50개팀 6,040명
- 봉사활동 전개 7,044건 46,937명

## □ 자발적인 자원봉사 활동 추진

- 봉사자 전문교육(4개과정) 150명
- 소외계층 봉사활동 (재가노인, 사회복지시설등) 400명
- 읍면동 봉사팀 순회 간담회 25개소
- 우수프로그램 발굴 육성 27단체
- 한마음 체육대회 및 축제행사 개최 2회

## □ 중점 추진 시책

- 자원봉사 참여시민 확보 및 범위확대
- 봉사단체 네트워크 구성 : 수요 공급 연결
- 봉사요원 적립제(마일리지)실시

## **신뢰받는 민원행정 구현**

- 각종 민원을 신속·정확·확실하게 해결하여 시민을 위해 봉사하는 친절한 공무원상 정립으로 신뢰받는 민원행정 구현
- 기초생활 불편해소를 위한 적극적인 파악체계 확립
- 시민들의 다양한 욕구(불편, 건의)를 적극 수렴하고 신속처리

### ☐ **시민생활 불편민원 적극 해소**

- 시민생활환경 순찰반 운영(26개반)
- 정기적인 취약지 정밀 순찰
- 시민생활 불편신고센터 운영(지적·민원과, 야간당직실)
- 인터넷, 시민의견 수렴사이트 운영(생활불편신고, 민원상담, 충주시에 바란다)
- 민원모니터 운영(25명)

### ☐ **「민원1회 방문처리제」 정착**

- 민원후견인 지정 운영(20명)
- 민원조정위원회 운영(민원제도개선 역할 수행)
- 민원실무종합회의 개최

### ☐ **찾아가 해결해 주는 현장민원 적극 추진**

- 이동민원실 운영(4회)
- 부동산 민원현장처리제 운영(7회)

# 통합증명발급기 제도 운영

- 각각의 창구에서 발급하던 각종 증명을 은행창구 시스템인 『통합증명발급기』를 도입 민원인이 한 창구만 방문하여 각종 증명서를 발급 받을 수 있는 One-Stop 체제 구축으로 민원 편의 도모

## □ 주요추진상황

- 통합증명발급기 제도 도입을 위한 타시군 벤치마킹 완료
- 2005년도 당초예산에 사업비 확보

(단위 : 천원)

총사업비	기투자	2005년					'05년 이후	비고
		소계	국비	도비	시비	기타		
76,000		46,000			46,000		30,000	

## □ 앞으로 추진계획

- 민원통합발급기 도입에 따른 환경 재정비
  - 민원대를 직선으로 정비 및 직원 책상 재배치
- 지문인식기 도입
  - 본인 확인이 필요한 업무의 효율성을 위해 도입
- 전산화가 완료된 업무는 통합증명민원발급 업무에 추가

# 제적 전산화 및 주민등록표 수기폐지

- 종이문서형태로 분산 관리되고 있는 제적부를 DB 구축함으로써 호적사무의 효율성 제고
- 주민등록 원장과 전산자료를 서로 일치시킨 후 원장을 폐기함에 따라 담당 공무원의 업무부담 경감과 주민등록표 관리 및 이송에 필요한 제비용 절감

## ☐ 제적부 전산화 사업

- 대 상 : 관내 14개호적관서(시청·읍·면)/1,260천명
- 기 간 : 2005. 1월 ~ 2005. 5월
- 방 법 : 전문용역업체 위탁시행
- 사업비 : 413,280천원(시비)

## ☐ 주민등록표 수기폐지 추진

- 대 상 : 303,766건(세대 80,824건, 개인 222,942건)
- 기 간 : 2005. 1월 ~ 2005. 5월
- 내 용 : 주민등록표 원장과 전산자료간의 대사 및 보정
- 사업비 : 43,109천원(시비)



# 토지종합정보망 구축사업

- 토지와 관련된 각종 정보를 전산화하여 언제 어디서나 대국민 토지정보 서비스를 제공하고 토지정책 수립에 기여함으로써 획기적인 민원서비스 및 업무 효율성 증대

## □ 추진방향

- 토지관련 자료의 철저한 입력 및 검수로 자료의 정확성 확보
- 전국 지자체간 시스템 연계 및 인터넷 민원서비스 제공

## □ 앞으로 추진계획

- 토지종합정보망 자료(정보) 구축 : 2,011매
  - 사업내용 : 국토이용계획도, 지적(임야)도, 지형도, 취락지구, 도시계획
  - 사업비 : 총 3억~6억 (국비)
  - 대행기관 및 사업자 : 한국토지공사, 국토연구원
- 구축자료 검수 : 2005. 2월 ~ 9월
- 장비 구입 : 270백만원(시비)
- 각종 운영프로그램 및 자료 탑재 : 2005. 12월

# 한마을·3개 지적측량기준점 설치사업

- 지적측량성과를 결정하기 위한 기준이 되는 점을 확실적으로 사용하기 위하여 「한마을·3개 기준점」을 설치함으로써 신속·정확한 지적측량성과 확보 제공

## □ 추진방향

- 행정리(자연마을) 단위로 3점이상 설치
- 지적측량기준점은 지적도근점으로 영구 관리
- 측량성과는 GPS를 이용하여 결정

## □ 앞으로 추진계획

- 사업기간 : 2005년 ~ 2006년
- 사업량 : 810점 (2005년도 : 405점)
- 사업비

(단위 : 천원)

총사업비	기투자	2005년					'05년이후	비고
		소계	국비	도비	시비	기타		
68,040		34,020		17,010	17,010		34,020	

- 시행자 : 대한지적공사 충주시지사
- 사업방법 : GPS(인공위성)를 이용한 지적측량기준점 설치

## 자주재원 확충 및 세정 정보화

- 자주재원 확충을 위한 탈루세원 방지 및 체납액 징수 추진
- 철저한 과세자료 정리와 효율적인 자금관리를 통한 세수증대

### 2005년 지방세입 목표액

○ 총 목표액	69,948 백만원
· 지방세(시세)	47,925 백만원
· 세외수입	22,023 백만원

### □ 법인 세무조사

- 법인현황 : 1,024개소 (영리 947, 비영리 77)
- 조사대상 : 150개소 (영리 136, 비영리 14)
- 목 표 액 : 450백만원
- 조사내용
  - 지방세 적법 납부여부 확인
  - 비과세·감면 물건의 적법사용 여부
  - 사치성재산 등 중과세 재산 적정 과세 여부 조사
- 추진계획
  - 서면조사 후 탈루의혹 및 불성실 신고 법인 현지조사
  - 서면조사로 기업부담 경감 및 비리예방과 납세자 편의로 변환
  - 탈루·은닉세원 발굴로 공평과세 및 자주재원 확충에 기여

## □ 개별 주택가격 시가 조사

### ○ 추진방침

- 2005년부터 주택가격 공시제도 도입시행
- 지방세 및 종합부동산세의 과표로 활용 (공동주택-국세청기준시가)
- 매년 개별주택시가 조사 업무수행을 위한 담당조직을 신설하여 상시 주택 평가체제 유지 및 조사업무의 내실화로 신뢰성 제고

### ○ 추진계획

- 추진기간 : 2005. 1. 10 ~ 2005. 6. 30
  - 자료정리 및 가격산정 : 1. 10 ~ 3. 31
  - 열람·의견제출 및 결정 공시 : 4. 01 ~ 4. 30
  - 이의신청 및 가격 재산정 : 5. 01 ~ 6. 30
- 조사대상 : 약 3만6천호 ( 건축법상 단독주택 )

## □ 효율적·안정적 자금관리로 이자수입 증대

### ○ 이자수입 목표액 : 3,700백만원

### ○ 추진방침

- 저금리하의 이자수입 증대를 위한 대응방안 검토
- 다각적인 자금운용 방향을 모색 최대한 여유자금 확보
- 월별, 분기별 자금수급을 고려하여 합리적 예금예치

### ○ 추진계획

- 금리변동에 대한 체계적 분석 및 수익성과 안정성 고려
- 유동성 자금(지급준비금) 및 여유자금의 효율적 관리
  - 1억원 이상 지출예정 사전과약으로 만기일 고려 예치
  - 일상경비 보유자금 1천만원 이하 유지

## □ 지방세 체납액 최소화

### ○ 체납액 현황 (2004. 12月末 現在)

- 총 체납액 : 14,319백만원 (전년대비 38억원 감)

(단위:백만원)

구 분	계	현년도	과년도	비 고
계	14,319	4,219	10,100	
도 세	4,735	1,460	3,275	
시 세	9,584	2,759	6,825	
비 율	100%	29.5%	70.5%	

### ○ 추진계획

- 체납액 특별징수기간 운영 : 년4회
- 고질체납자 체납처분 확행
  - 관허사업제한, 압류재산 공매 확행 및 신용불량등록 추진 등
- 체납차량에 대한 강력한 단속 (PDA활용 번호판 영치 강화)
  - 고질체납차량 중점 단속 및 정리 추진
- 체납차량에 대한 인터넷 공매 확대 운영
- 봉급 및 예금·신용카드 매출채권 등 채권 압류 강화
- 강제집행 종료에 의한 무재산자 결손처분 확행
- 지방세·세외수입 체납액 정리 우수 부서에 대한 시상금 지원
  - 2004 회계년도 결산실적 기준 (15개부서 / 1,650만원 )
- 성실납세자에 대한 경품권지급
  - 체납액 예방 및 성실납세 풍토 조성에 기여
  - 전산 무작위 추첨을 통해 재래시장 상품권 지급 ( 5회 / 5백만원)

## □ 지방세정 정보화 추진

### ○ 추진방침

- 납세편의 제공 및 지식정보화 사업에 부응하는 세무행정 서비스 체제 구현
- 지방세 정보화 5개년 계획 단계적 추진 (2005년 ~ 2009년)
  - 사이버 지방세청 구축 및 세정업무 전반에 대한 전산화 추진
  - 지방세 정보화 추진을 위한 인력 확보(전산 일반직 충원)

### ○ 추진계획

- 지방세 징수부 및 각종과세 대장의 전산화 추진
- 영수필통지서의 전산 이미지화 추진
- 납세자 납부 편의시책 확대 운영
  - 금융기관 방문납부 불편에 따른 불편해소 및 시간 절약을 위해 폰뱅킹, 인터넷뱅킹, 인터넷지로납부, 자동이체 등 납부방법 확대 운영

## 2004년도 회계결산 실시

- 1회계년도의 세입·세출 예산 집행실적을 확정된 계수로 표시하여
- 의회가 선임한 결산검사 위원의 검사를 거쳐 의회의 승인을 받음

### □ 결산대상

- 일반회계
- 수질개선사업 외 8개 특별회계
- 상수도사업 외 1개 공기업 특별회계

### □ 결산사항

- 2004년도 세입세출예산 운영 결산
- 각종 기금운영 및 채권·채무 결산
- 공유재산 및 물품관리 결산
- 공기업운영 결산

### □ 추진계획

- 2004년도 세입·세출 결산서 작성 : 2005. 4. 30
- 결산심사위원 위촉 및 결산검사
  - 위촉위원 : 5명(의원 1명, 전문가 4명)
  - 기 간 : 10일(5월중)
- 세입·세출 결산서 심의 의결 : 제1회 정례회
- 재정운영 상황 공개 : 반회보, 시보

# 국·공유재산의 효율적 관리운영

- 국·공유재산의 누락 및 유휴재산의 발굴로 임대 확대
- 무단 점·사용 재산의 색출로 세외수입 증대

## □ 사업개요

(단위 : 천㎡)

구 분	계		임 대		미임대		비 고
	필지수	면 적	필지수	면 적	필지수	면 적	
계	7,895	111,816	3,149	3,032	4,746	108,784	
국유재산	2,924	2,649	1,185	929	1,739	1,720	
도유재산	845	839	588	642	257	197	
시유재산	4,126	108,328	1,376	1,461	2,750	106,867	잡종재산

## □ 추진계획

- 국·공유재산 일제조사 실시 : 2005. 4월 ~ 7월
  - 누락·유휴재산 발굴 및 무단 사용재산 색출
- 지목변경, 토지합필 등 재산의 고부가 가치화
- 보존 부적합 재산의 매각으로 대체재산 조성

## □ 기대효과

- 재산의 효율적 관리 및 공부상 누락 방지
- 재산의 활용도 제고 및 경제적 가치 향상
- 새로운 수입원 개발로 세수 증대



# 청사 오·배수배관 차집관로 연결

청사 오수정화시설의 개선을 통해 오·배수처리를 단순화하여 예산을 절감하고 시설물관리에 철저를 기하고자 함

## □ 시설현황

- 위 치 : 행정동 지하 2층(오수정화조)
- 일처리량 : 430m<sup>3</sup>/일
- 처리구역 : 행정동, 의회동, 민원동 전층
- 처리방법 : 지하2층 방류조 유입 펌핑 외부 차집관로 연계 처리

## □ 추진계획

- 처리방법 개선
  - 현재 펌핑 처리방식에서 자연 유하식 처리로 개선
- 구역별 처리방안
  - 행정·의회동 : 청사 서편 경계도로변 관로 연결처리
  - 민원동 : 청사 동편 경계도로변 관로 연결처리
- ※ 행정동 지하층은 기존방식 처리(차집관로와 레벨이 맞지 않아 처리 지남)
- 확보예산액 : 50백만원

## □ 기대효과

- 청사 유지관리 예산 절감 기대(연간 10백만원 정도)
- 지하2층 오수시설 범람, 침수위험 감소로 전기실, 기계실 안정성 확보
- 해충 발생 감소로 위생 및 시설물 관리 용이