

2005. 2. .  
의회업무보고

# 2005년 주요업무추진계획



투자유치지원실

## 목 차

### □ 일 반 현 황 / 2

- 조직 및 정·현원

### □ 주요업무추진계획 / 3-5

- 투자유치 기반 구축
- 지역경제활성화를 위한 투자유치
- 지역상품 마케팅 활동 강화

### □ 현안사업(문제점) 사업 / 6

- 기업도시 유치

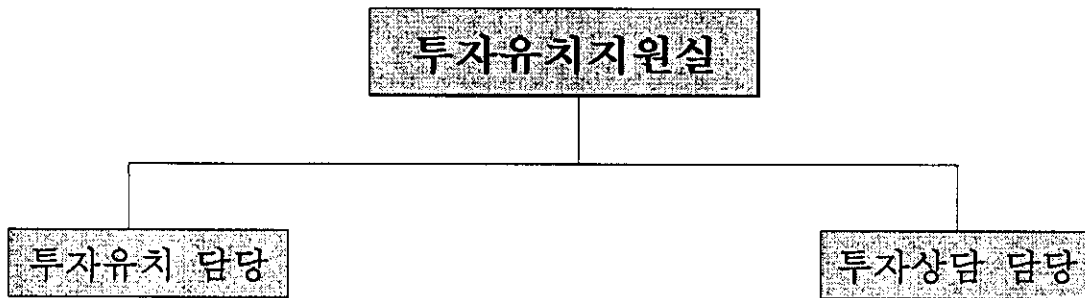
### □ 특수시책 / 7

- 기업유치 인센티브 제도 도입

# 일 반 현 황

## □ 조직 및 정·현원

### ○ 조 직



- 투자유치 종합계획 수립
- 투자유치 인센티브 발굴
- 투자유치지원 시책개발
- 기타 투자유치에 관한 사항

- 투자자행정지원 및 고충처리
- 투자유치 타당성 조사·분석
- 투자유치 관련자료 조사연구
- 국내기업 및 자본유치활동

### ○ 정 · 현원

구 분	합 계	일 반 직						기능
		소계	5급	6급	7급	8급	9급	
합 계	9/8	9/8	1/1	3/3	4/4	1/0		
투자유치담당	4/4	4/4	1/1	1/1	2/2			
투자상담담당	5/4	5/4		2/2	2/2	1/0		

## 투자유치 기반 구축

- 정보화 시대에 걸 맞는 투자정보 입수
- 적극적인 투자유치 활동 전개
- 투자상담 및 업무대행으로 투자자 편의 제공

### □ 기본방향

- 투자가가 선호하는 투자환경개선 및 인센티브 개발
- 유치대상기업의 전략적 발굴
- 적극적인 투자유치를 위한 체계적인 활동 전개

### □ 추진계획

- One-Stop 행정서비스 추진
  - 투자유치 민원 1회 방문 ⇒ 각과, 유관기관 협조 및 협의 행정업무 대행
- 정보화시대에 걸맞는 투자유치 기반 구축
  - 투자정보 확보체계 구축
  - 투자유치 가능 부지 파악 관리
  - 투자기업에 대한 인센티브 제도 마련
- 출향인사를 통한 투자정보 입수 및 투자유치 활동전개
  - 출향인사 관리 및 주요인사 수시 접촉
- 신속·정확한 투자유치 타당성 조사 분석
  - 지가상승요인 사전 차단
  - 사업성의 신속한 분석·검토 및 조사

- 대규모 기업 유치를 위한 기업채 방문 : 연중
- 대규모 기업유치를 위한 다양한 홍보물 작성
- 전 직원 투자유치 요원화
- 현지방문 투자 상담 및 기업 유치 홍보
- ※ 도와 협의 투자유치 설명회 개최
- 관광활성화를 위한 대단위 사업 추진
- 관광지별 안고 있는 문제점을 집중 검토 분석 활성화 방안 강구
- 대단위 레저사업을 위한 투자자 지속 발굴
- 유치가능 사업에 대한 정밀 분석으로 투자유치 제고
- 지역별 투자 가능사업의 분석을 통한 투자가 발굴 및 유치
- 적극적인 투자자 관리
- 정확한 사업 타당성 검토 및 분석
- 사업별 사업성 검토에서 사업시행 완료시까지 지속관리

## □ 추진계획

- 용면별 국·공유지 현황파악 및 도면 정리
- 기업유치 기본 자료로 활용
- 관광이미지 제고를 위한 관광레저산업 증점 유치
- 대규모 사업 유치를 위한 투자자 방문 및 상담

## □ 기본방안

- |  |
|--|
| <ul style="list-style-type: none"> <li>○ 투자유치 전반에 관한 종합계획을 수립 고속교통시대에 걸맞는 장기발전계획 마련</li> <li>○ 적극적인 투자유치로 지역경제활성화 및 시민 일자리 창출</li> </ul> |
|--|

# 지역경제활성화를 위한 투자유치

# 지역상품 마케팅 활동 강화

- 적극적인 국내외 마케팅으로 지역생산품 판촉활동 강화
- 중소수출업체의 해외마케팅의 적극적인 지원으로 지역경제 활성화 유도

## □ 기본방향

- 수출중소기업의 해외시장 개척 행정지원
- 해외 현지 마케팅을 통한 수출거래선 발굴
- 새로운 수출시장 개척으로 수출선 다변화와 수출증대

## □ 추진계획

- 수출가능 지역생산품 및 수출 거래지역 파악
  - 주요 지역생산품목에 대한 홍보자료 작성
  - 수출 거래지에 대한 정보수집 후 해외 현지 마케팅
- 관내업체와 수출실적이 있는 해외바이어 확보
  - 우수상품 소개 및 판로개척
  - 관내 상품에 대한 해외홍보활동 강화 및 신규시장 개척
- 해외 마케팅 전문 상담실 운영
  - 마케팅 전문가 채용 활용 : 계약직 1명
  - 관내업체에서 희망하는 해외바이어 상담 주선
- KOTRA와 유기적인 정보교환 및 협조체제 구축

## 기업도시 유치

- 교육·문화·레저 시설을 갖춘 복합기능의 기업도시 유치
- 국내 우량기업 투자유치로 지역성장 동력산업 창출

### □ 주요 추진상황

- 기업도시제도 및 유치전략 설명회 참석
- 기업도시 유치를 위한 홍보활동 전개
  - 기업도시 유치 홍보자료 작성
  - 기업도시개발시범사업 설명회 참석 홍보 1회
  - 시범기업도시 건설기업 유치를 위한 실무팀 접촉 2개 기업

### □ 추진계획

- 기업도시 유치 홍보책자 제작
    - 충주지역 개발 잠재력 및 투자여건 최대 홍보 / 용역검토
    - 유치가능 후보지 국공유지 적극 제공
    - 기업도시 지원방안 강구(행정지원 및 각종 인센티브 부여)
  - 기업도시 시행기업 유치 총력 대응
    - 기업도시 희망 기업 명단 작성 및 유치활동 전개
    - 유치 팀구성 : 3개팀
  - 시범 기업도시 사업신청 : 당초 2. 15 ⇒ 3월말~4월초
    - 시범기업도시 신청에 따른 대응자료 작성철저
- ※ 현재까지 포스코, SK, 한화, 대우, 금호, 삼성과 유치 설명회 개최

## 기업유치 인센티브 제도 도입

국내외의 적극적이고 공격적인 투자유치를 위하여 투자유치에 기여한 자에게 인센티브를 제공함으로써 투자유치 의욕 제고

### □ 기본방향

- 기업인, 시민, 공무원 및 기관단체의 기업유치 활동유도  
⇒ 기업 및 총주 연고자의 적극적인 기업유치
- 기업유치자에 대한 포상으로 기업유치 의욕 고취
- 적극적인 기업유치로 잘사는 총주 건설

### □ 추진계획

- 투자 기업 및 외자유치 등에 관한 조례 제정
  - 투자유치 지원체제 정비로 체계적인 투자 유치 추진
- 인센티브 제도 도입
  - 지급대상 : 민간인 및 공무원, 단체
  - 지급기준 : 투자 유치 금액별 차등적용

※ 별도 조례 제정
- 투자유치 선진지 벤치마킹
  - 투자유치 우수 자치단체 벤치마킹을 통한 투자유치 마인드 제고