

2005. 2. .
제95회 임시회

— 2004년도 행정사무감사 —

지적사항 처리결과

물관리사업소

2004년도 행정사무조사 지적사항 처리결과 목록

연번	처리요구사항(지정 및 개선)	처리결과	소관부서
1	호암지 오염하천정화사업 정비 철저	추진중	물정책과
2	○ 미륵리 공동오수처리시설 유량조정조 덮개시설 보완 ○ 미륵리 공동오수처리시설 오수받이 배관보완	완 료	물정책과
3	○ 칠금 251-10 배수로설치공사 보완	추진중	하수시설과

2004 행정사무조사 시정 및 건의사항 처리결과

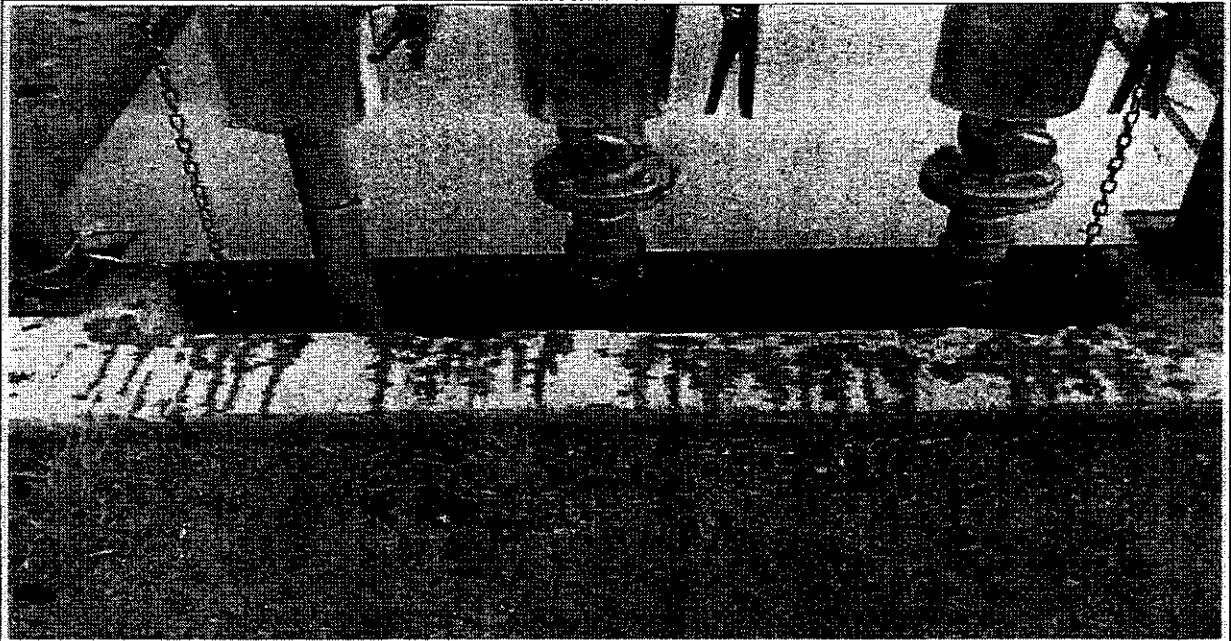
구분	시정	회기	92회	처리부서	물정책과	처리결과	추진중
<div> <div>□ 시정 및 건의사항</div> <div> <div>[호암지 오염하천정화사업 정비철저]</div> <ul style="list-style-type: none"> ○ 호암지 수변습지의 물넘이 석축 높이를 상향조정하여 유입수의 유출입을 방지하기 바람 </div> </div>							
<div> <div>□ 처리결과 또는 조치계획</div> <div> <div>[수변습지 현황]</div> <ul style="list-style-type: none"> ○ 면 적 : 3,478m² ○ 평균수심 : 0.3m ○ 제방길이 : 240m ○ 습지 물넘이 : 3개소 (L=10.5m) ○ 습지식물 : 꽃창포외 21종 ○ 역 할 <ul style="list-style-type: none"> - 주변에서 유입되는 노면배수의 비점오염원 처리 - 사면침식방지와 초기강우의 처리 - 친수기능 및 수중생태계 복원 <div>[지적사항 검토]</div> <ul style="list-style-type: none"> ○ 유입수 앞 물넘이는 홍수시 침수 및 세굴방지 목적이나 현재 호암지 만수위(EL=90)와 높이가 같아 유입수가 바로 호암지로 유입 가능하므로 석축높이 조정 필요 ○ 호암지 만수위시 수변습지내 물의 정체로 인한 용존산소 부족으로 인한 수질오염 우려로 양옆 물넘이를 추가설치 및 높이를 조정하여 저수지물과의 소통으로 용존산소량 증대 필요 <div>[조치계획]</div> <ul style="list-style-type: none"> ○ 중앙 습지 물넘이 높이 조정(EL=90.30) ○ 습지 물넘이 2개소 추가 (L=10.0m) ○ 수생식물 식재 : 1식 ○ 소요사업비 : 10,000천원(당초예산 확보) ○ 물넘이 시설은 농번기(호암지 저수위시) 공사 추진예정 </div> </div>							

2004 행정사무조사 시정 및 건의사항 처리결과

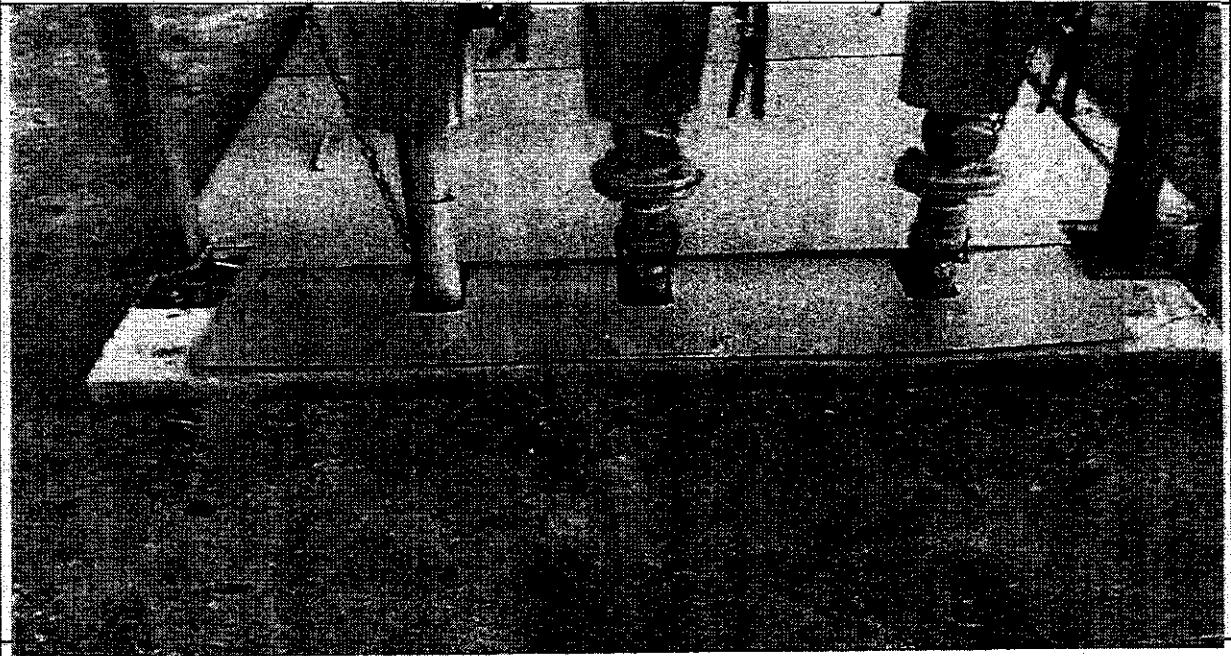
구분	시정	회기	92회	처리부서	물정책과	처리결과	완 료
<div data-bbox="154 446 557 495" data-label="Section-Header"> <h3>□ 시정 및 건의사항</h3> </div> <div data-bbox="180 528 1161 577" data-label="Section-Header"> <h4>[미륵리 공동오수처리시설 유량조정조 덮개시설 보완]</h4> </div> <div data-bbox="185 583 1350 681" data-label="List-Group"> <ul style="list-style-type: none"> ○ 미륵리 공동오수처리시설의 유량조정조 덮개시설을 배관이 설치된 곳까지 연장 설치하여 악취발산이 저감되도록 조치하기 바람 </div> <div data-bbox="177 712 1038 760" data-label="Section-Header"> <h4>[미륵리 공동오수처리시설 오수받이 배관 보완]</h4> </div> <div data-bbox="185 767 1329 917" data-label="List-Group"> <ul style="list-style-type: none"> ○ 미륵리 공동오수처리시설 설치공사시 주택에 설치된 일부 오수받이내 유입 및 방류배관 높낮이가 일정치 않아 악취 유입의 우려가 있으니 보완하기 바람 </div>							
<div data-bbox="151 1013 676 1061" data-label="Section-Header"> <h3>□ 처리결과 또는 조치계획</h3> </div> <div data-bbox="173 1097 1002 1488" data-label="List-Group"> <ul style="list-style-type: none"> ○ 유량조정조 덮개 보완 완료(증빙사진 : 붙임) ○ 오수받이내 배관 보완 완료(증빙사진 : 붙임) <ul style="list-style-type: none"> - 총 오수받이 설치수 : 46개소 - 전수 조사결과 불량설치 배관 : 3개소 <ul style="list-style-type: none"> · 엘보 교체설치 : 1개소 · 방류구에 직접 연결된 엘보 교정 : 1개소 · 삐뚤어진 엘보 교정 : 1개소 </div>							

증빙사진

□ 미륵리 마을공동오수처리시설



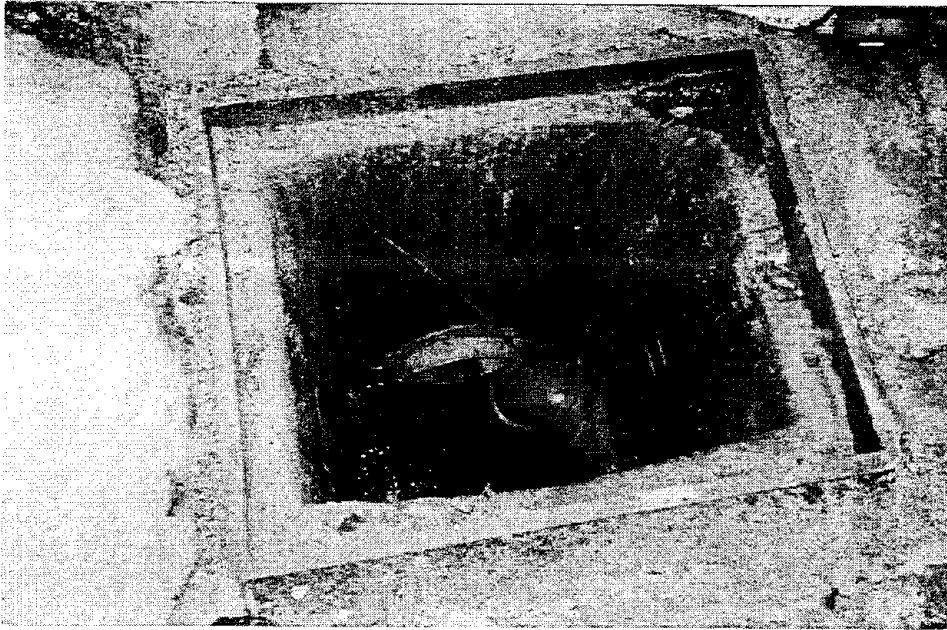
유량조정조 덮개 설치전



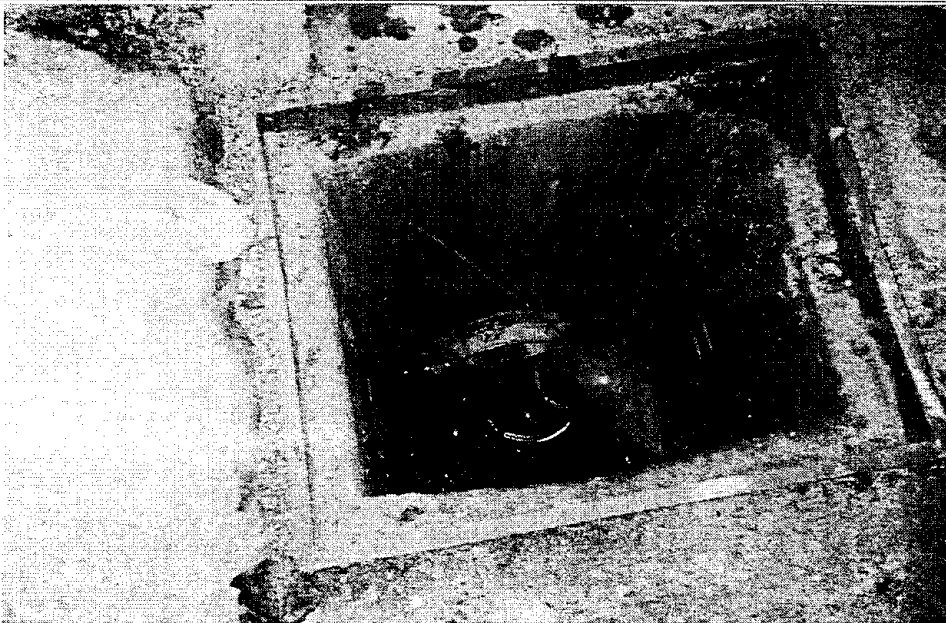
유량조정조 덮개 설치후

증빙 사진

□ 미륵리 오수받이 배관(김성원 씨댁)



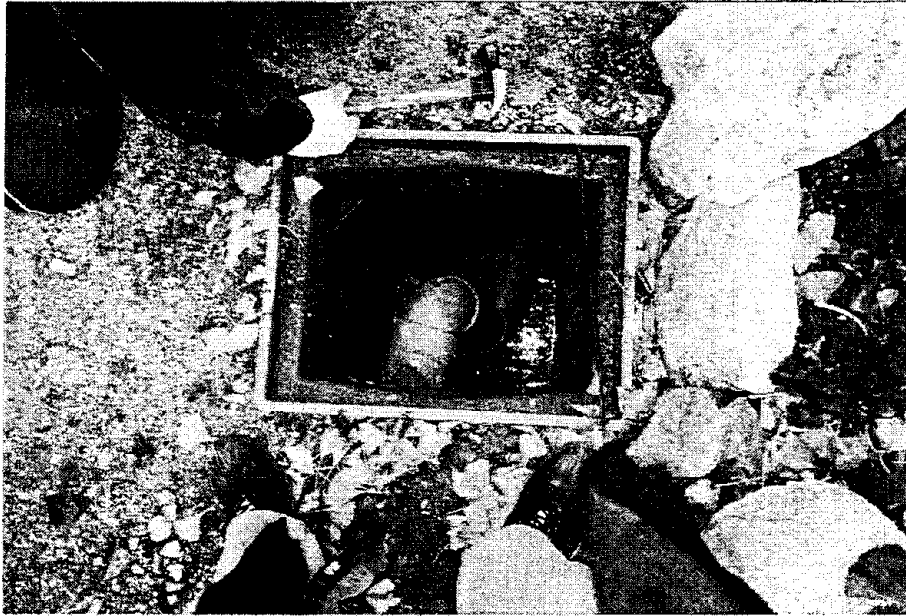
보수전(엘보 길이가 짧아 배관이 물위에 뜬 상태)



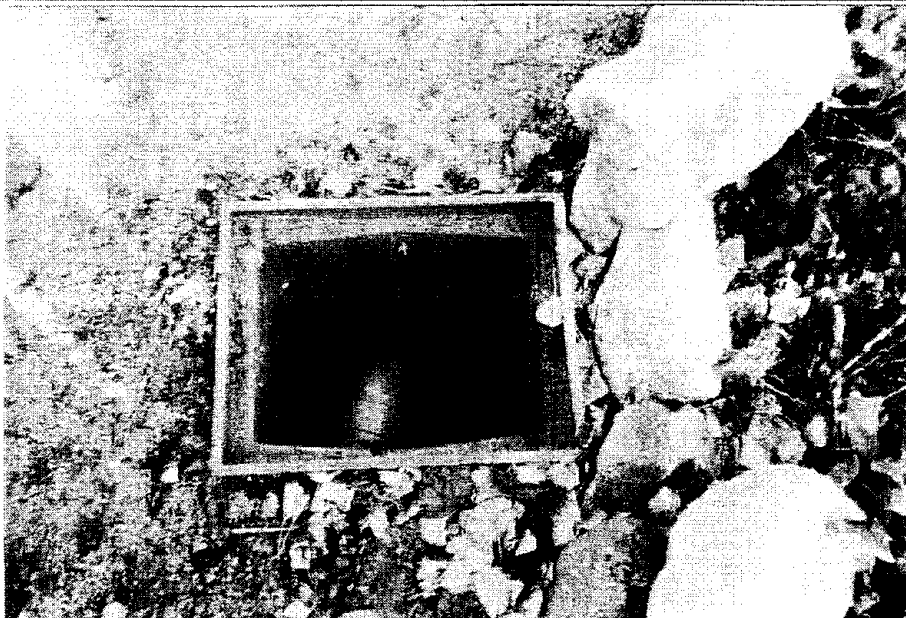
보수후(엘보길이를 연장 설치하여 배관이 물속에 잠긴 상태)

증빙사진

□ 미륵리 오수받이 배관(윤철형 씨댁)



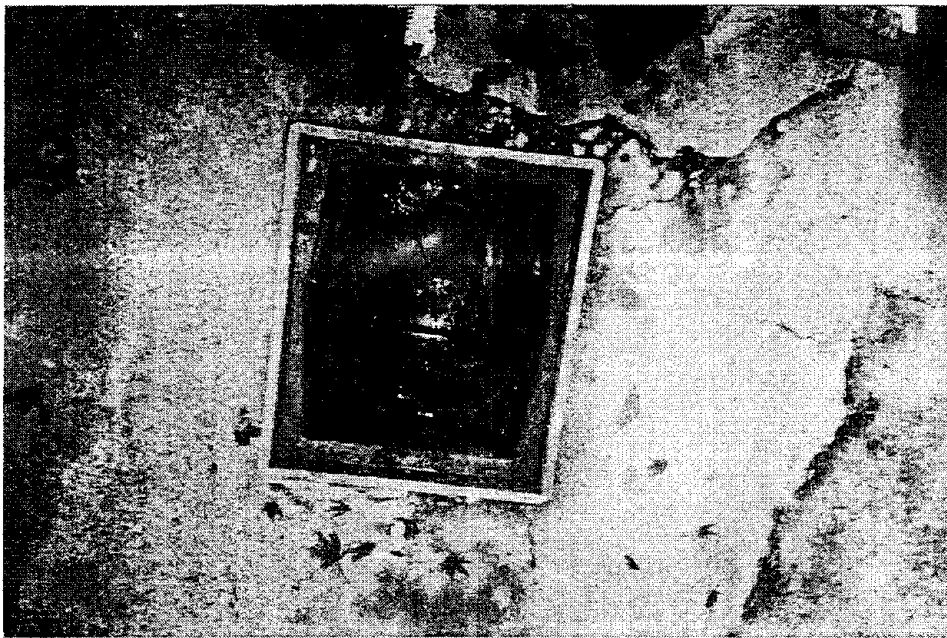
보수전(엘보를 방류구에 직접 연결한 상태)



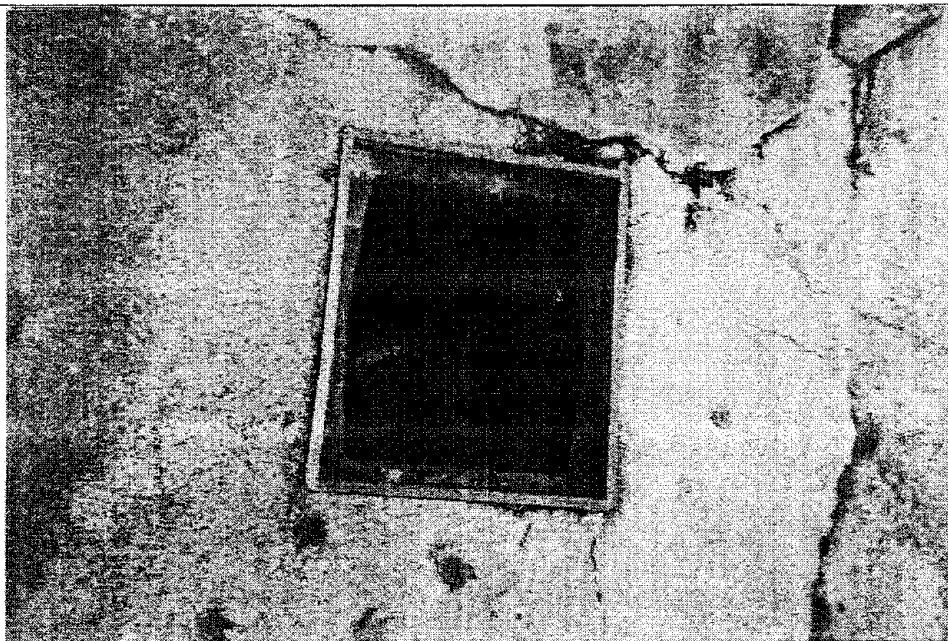
보수후(엘보 1개를 제거하여 배관이 물속에 잠긴 상태)

증빙 사진

□ 미륵리 오수받이 배관(양재영 씨댁)



보수전(엘보가 빠뜨어져 배관이 물위에 뜬 상태)



보수후(엘보를 바로잡아 배관이 물속에 잠긴 상태)

2004 행정사무조사 시정 및 건의사항 처리결과

구분	시정	회기	92회	처리부서	하수시설과	처리결과	추진중
<div> <div>□ 시정 및 건의사항</div> <div> <div>[칠금 251-10 배수로 설치 보완]</div> <ul style="list-style-type: none"> ○ 칠금동 251-10에 설치된 배수로에 인근 지역의 생활하수가 유입되어 봉방천의 수질오염이 예상되는바, 하수의 유입원을 차단하여 하천오염을 예방토록 하기 바람 </div> </div>							
<div> <div>□ 처리결과 또는 조치계획</div> <div> <div>[하수도 정비사업 추진계획]</div> <ul style="list-style-type: none"> ○ 위 치 : 칠금동 251-10(롯데마트 주변 오수관 정비) ○ 사업비 : 100백만원 (명시이월) ○ 사업내역 <ul style="list-style-type: none"> - 관로매설 : 92m - 오수맨홀 : 3개소 ○ 추진계획 <ul style="list-style-type: none"> - 측량 및 설계 : '05년 1월 - 사업착공 : '05년 3월 - 사업완료 : '05년 6월 </div> </div>							