

2006. 2. .  
제104회 임시회

- 2005년도 행정사무조사 -

# 지적사항 처리결과

충 주 시

총

괄

## 2005년도 행정사무조사 처리결과 목록

### 〈총괄〉

소관부서	시정 및 개선요구사항	추진상황
계	34건 (완료 18, 추진중 8, 향후추진 8)	
지역개발과 건축과	1. 현대타운 주변 하천변 불법건축물 대책강구	향후추진
지역개발과	2. 천변도로 시설확충공사	완료
하수시설과	3. 주덕 하수관거 설치공사	완료
도로과	4. 지현 15통 소방도로 개설사업	추진중
"	5. 산척 송강도로 수해복구 공사	향후추진
"	6. 산척 소림~송강도로 확포장 공사	완료
"	7. 안림도로 확포장 공사	추진중
"	8. 독정~성종간 도로확포장 공사	추진중
"	9. 창전리 진입로 부근 신호등 설치	추진중
"	10. 온천~고운간 도로 확포장 공사	향후추진
"	11. 국도 3호선 충주~살미구간 우수관로 설치	향후추진
"	12. 동부 외곽순환도로(금능초교) 개설공사	향후추진
문화체육과	13. 소태 향오공 허한부자 영정사당 보수	완료
관광과	14. 충주호 체험관광지 조성	추진중
"	15. 수안보 다목적운동장 조성	추진중
사회복지과	16. 화장장 신축공사	추진중
환경과 산림녹지과	17. 호암공원 산책로 정비공사	추진중 완료

소관부서	시정 및 개선요구사항	추진상황
농 정 과	18. 산척 도봉 용·배수로 정비공사	완 료
"	19. 양성(중전리) 오지개발사업	완 료
"	20. 하방 배수로 정비 및 농로포장공사	완 료
"	21. 금가면 경춘 복지회관 신축공사	완 료
"	22. 금가면 문화마을 회관 신축공사	완 료
산림녹지과	23. 탄금대 산책로 정비공사	완 료
물 정 책 과	24. 교현천 오염하천 정화사업	완 료
"	25. 요도천 오염하천 정화사업	완 료
하수시설과	26. 세성초등학교 하수도 공사 노면보수공사	향후추진
"	27. 안보리 오수관거 설치사업	완 료
"	28. 동량면 소재지 제방도로 보도설치 공사	향후추진
하수시설과 하수처리과	29. 세성3리 벌말마을 하수도 공사	향후추진
살 미 면	30. 세성1리 마을하수도 정비공사	완 료
엄 정 면	31. 엄정 목계2구 배수로 정비공사	완 료
소 태 면	32. 소태 월촌하수도 정비	완 료
지역개발과	33. 교현천 수해복구공사 돌망태 설치공사 재시공	완 료
연 수 동	34. 세집담 옆 옹벽 연장시공 및 포장공사	완 료

# 기획행정국

## 2005년도 행정사무조사 처리결과 목록

### 〈기획행정국〉

소관부서	시정 및 개선요구사항	추진상황
계	4건 (완료 4)	
살 미 면	1. 세성1리 마을하수도 정비공사	완 료
엄 정 면	2. 엄정 목계2구 배수로 정비공사	완 료
소 태 면	3. 소태 월촌하수도 정비	완 료
연 수 동	4. 세집담 옆 옹벽 연장시공 및 포장공사	완 료

## 2005 행정사무조사 시정 및 개선요구사항 처리결과

구분	시정	회기	101회	처리부서	살미면	처리결과	완료
<div> <input type="checkbox"/> 시정사항           <div> <div>○ 세성1리 마을 하수도정비공사 보완</div> <ul style="list-style-type: none"> <li>- 공사구간 내 구배가 일정하지 않아 배수가 되지 않고 표면이 미끈하여 동계결빙 시 통행에 지장을 초래할 것임</li> <li>- 공사준공이 된지 얼마 되지 않았음에도 크랙과 패인 곳이 많음</li> <li>- 보강공사(하자보수)를 시행 유지관리에 만전을 기하기 바람.</li> </ul> </div> </div>							
<div> <input type="checkbox"/> 처리결과           <ul style="list-style-type: none"> <li>- 노면배수불량 및 파손부분을 보수 재포장 완료(2005. 11월)</li> <li>- 2006년 3월 전반적인 보강공사 실시하여 유지관리에 만전을 기하겠음.</li> <li>※ 노면 재포장 마감시 미끄럼 방지토록 보강조치 (침투식 강화실러 코팅)</li> </ul> </div>							

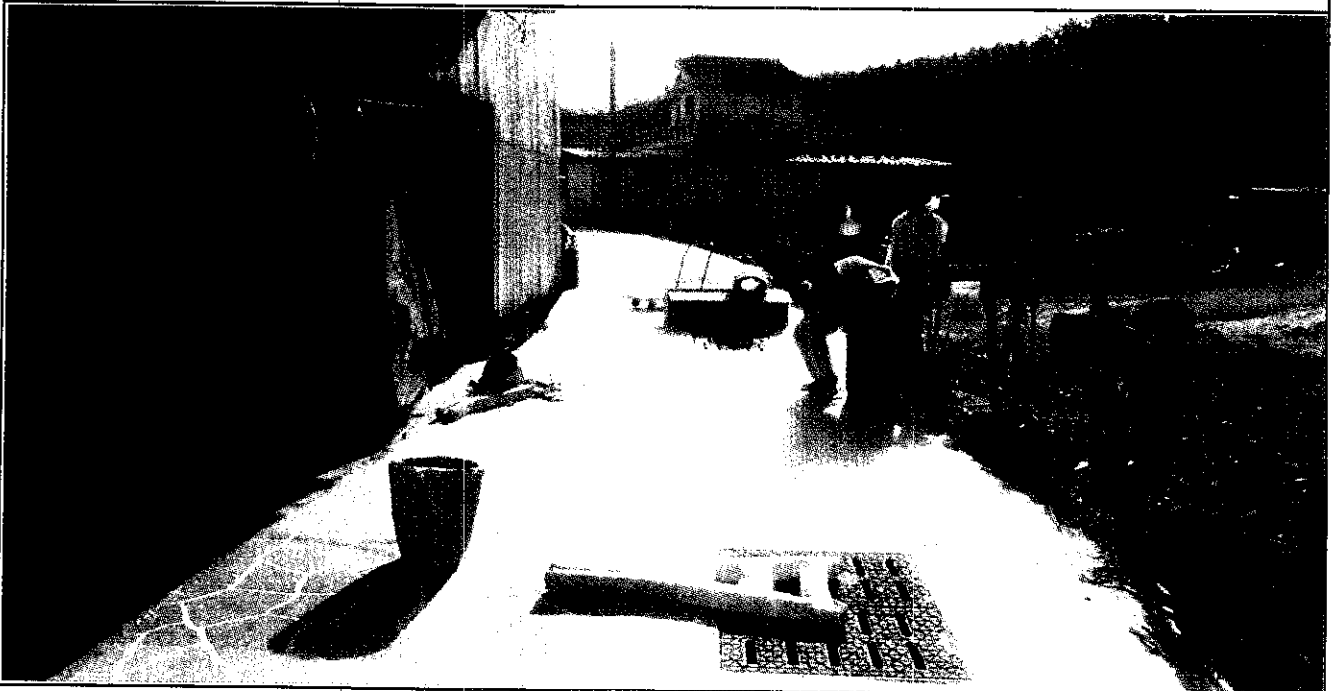
# 사 진 대 지

[위치 : 충주시 살미면 세성1리마을]



사진설명

노면배수불량지점, 파손부분 표층제거



사진설명

콘크리트 물탈 보수



# 사 진 내 지

[위치 : 충주시 살미면 세성1리마을]



사진설명

칼라무늬(스텐실)접착 및 도포



사진설명

포장 양생 완료

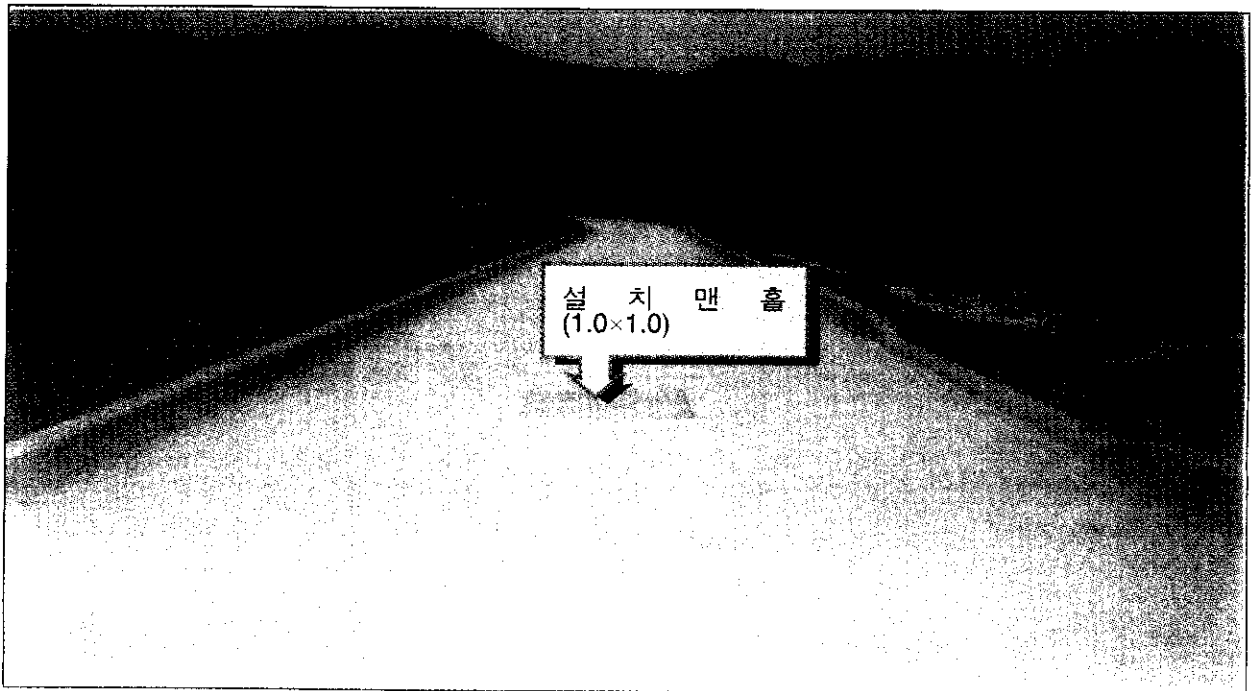
## 2005행정사무조사 시정 및 개선요구사항 처리결과

구분	시 정	회기	101회	처리부서	엄정면	처리결과	완료
<p>□ 엄정 목계2구 배수로정비공사</p> <ul style="list-style-type: none"> <li>○ 하천복개 구간 내 퇴적물처리 등 작업을 위한 맨홀이 설치되지 않아 향후 관리상 문제가 예상되는 바, 이에 필요한 시설을 조기에 보완하여 설치하기 바람</li> <li>○ 복개구간과 연결된 배수로가 급커브를 이루고 있어 퇴적물이 이 부분에서 쌓여 유수의 흐름을 막을 뿐만 아니라 집중호우시 범람 및 제방손실 등으로 인해 농경지 피해가 예상되는 바, 측구 설치 등 배수로를 정비하기 바람.</li> </ul>							
<p>□ 조치계획</p> <ul style="list-style-type: none"> <li>○ 하천복개구간 내 퇴적물의 준설은 물론 유수의 유입처리 등 향후 관리상 문제가 발생되지 않도록 관리맨홀을 설치하였으며</li> <li>○ 복개구간과 연결된 배수로는 기 개거형 구조물로 되어 있어 별도의 구조물 설치가 불요한 실정인바 향후 주기적인 준설작업 시행 등 유수소통이 원활하게 하여 우기시 피해가 발생하지 않도록 관리에 만전을 기하겠습니다</li> </ul>							

# 사 진 대 지



- 설치 전 -

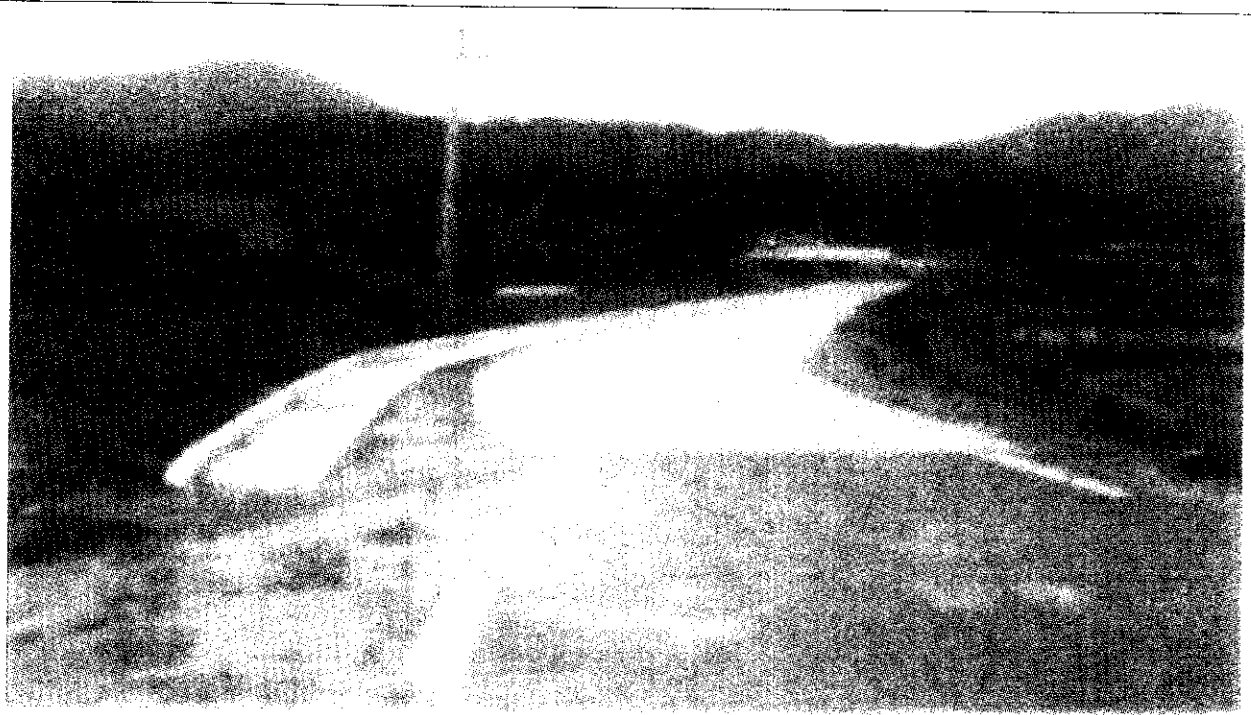


- 설치 후 -

## 2005행정사무조사 시정 및 개선요구사항 처리결과

구분	시 정	회기	101회	처리부서	소태면	처리결과	완 결
<div> <div>□ 소태면 월촌하수도 정비</div> <div> <ul style="list-style-type: none"> <li>○ 하수도정비구간과 기존 콘크리트포장 도로사이 미포장된 틈(70cm)이 생겨나 도로이용에 불편이 예상되는 바, 하수도 정비구간(L=99m)에 대하여 덧씌우기 등 대책을 강구</li> </ul> </div> </div>							
<div> <div>□ 처리결과 또는 조치계획</div> <div> <ul style="list-style-type: none"> <li>○ 개 요 <ul style="list-style-type: none"> <li>- 사업량 : L=99m</li> <li>- 사업비 : 7백만원</li> </ul> </li> <li>○ 처리결과 : 조치완료 (2005.11.1 ~ 12. 9) (덧씌우기 공사 완료하여 주민이 이용하는데 불편이 없도록 하였음)</li> </ul> </div> </div>							

## 사 진 대 지



월촌 하수도 정비(공사전)



월촌 하수도 정비(공사후)

## 2005행정사무조사 시정 및 개선요구사항 처리결과

구분	시 정	회기	101회	처리부서	연 수 동	처리결과	완료
<p>□ 세집담 옆 옹벽 연장시공 및 포장공사</p> <ul style="list-style-type: none"> <li>○ 금곡지구 50여가구가 이용하는 도로이면서도 로폭이 좁고 교행이 불가하여 농로 확장이 시급한 지역이나 일부 구간에 지주의 토지 승낙이 이루어지지 않아 공사 추진에 막대한 지장이 있음</li> <li>○ 도로개설을 위한 예산을 확보하여 미 개설 구간의 공사를 추진하기 바람</li> </ul>							
<p>□ 처리결과 또는 조치계획</p> <p>&lt; 처리결과&gt;</p> <ul style="list-style-type: none"> <li>○ 토지주가 토지사용에 반대하여 토지사용 승낙 부분까지 축소하여 확 · 포장공사 실시</li> </ul> <p>(세집담 옆과 금곡마을 연결도로가 협소하여 옹벽 설치 후 농로를 확 · 포장함)</p> <p>&lt; 향후계획&gt;</p> <ul style="list-style-type: none"> <li>○ 주변 아파트 단지가 들어서며 개발이 되어 지가상승이 커 토지매입 등의 조건을 제시해도 토지주의 사용승락을 받기가 어려워 지속적인 설득을 하겠음.</li> </ul> <p>(5,000만원 정도의 공사비가 소요 될 것으로 보임)</p>							

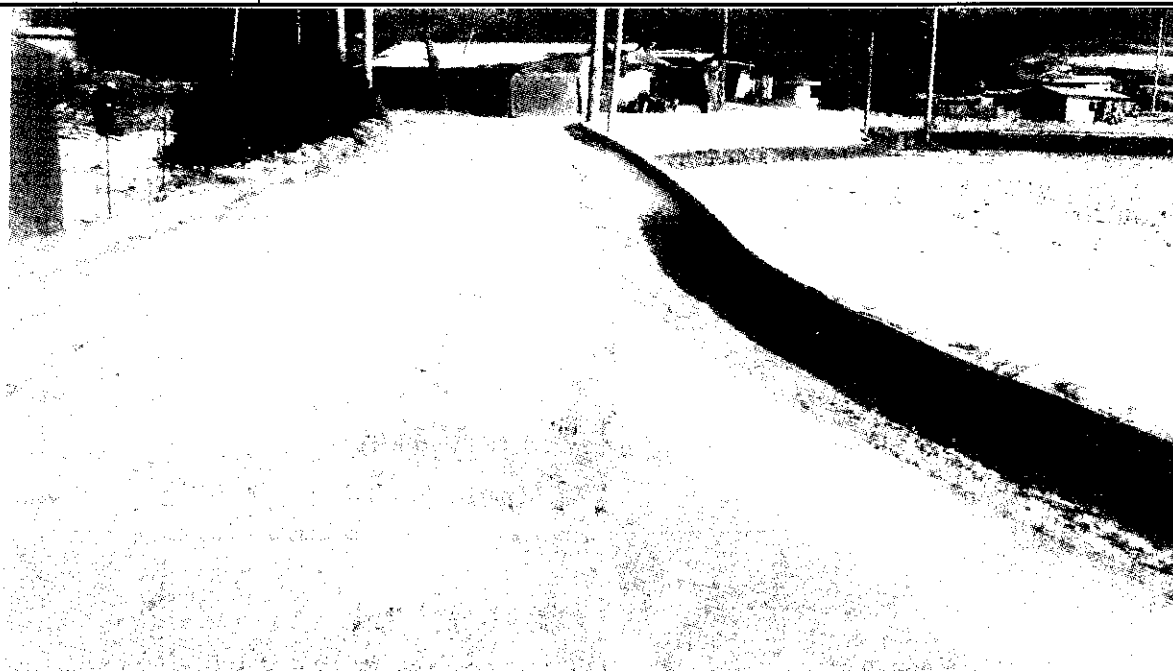
# 사 진 대 지

[위치 : 충주시 연수동 금곡마을]



사진설명

공사 시행 전



사진설명

연결도로가 협소하여 옹벽 설치후 농로 확 · 포장