

2006. 2. .
제104회 임시회

『2005년도 행정사무조사』
지적사항 처리결과

경 제 건 설 국

2005년도 행정사무조사 처리결과 목록

소관부서	시정 및 개선요구사항	추진상황
계	12건(완료 3, 추진중 4, 향후추진 5)	
지역개발과 건축과	1. 현대타운 주변 하천변 불법건축물 대책강구	향후추진
지역개발과	2. 천변도로 시설확충공사 34.교현천 수해복구공사 돌망태 설치공사 재시공	완 료 완 료
도 로 과	4. 지현 15통 소방도로 개설사업	추진중
"	5. 산척 송강도로 수해복구 공사	향후추진
"	7. 산척 소림~송강도로 확포장 공사	완 료
"	8. 안림도로 확포장 공사	추진중
"	9. 성종~독정간 도로확포장 공사	추진중
"	10. 창전리 진입로 부근 신호등 설치	추진중
"	11. 온천~고운간 도로 확포장 공사	향후추진
"	12. 국도 3호선 충주~살미구간 우수관로 설치	향후추진
"	13. 동부 외곽순환도로(금능초교) 개설공사	향후추진

2005행정사무조사 시정 및 개선요구사항 처리결과

구분	시 정	회기	101회	처리부서	지역개발 건축과	처리결과	향후추진
<input type="checkbox"/> 현대타운 주변 하천변 불법건축물 대책강구 <ul style="list-style-type: none"> ○ 현대타운 하천가 주변 포장된 도로위의 불법 건축물 시설로 인하여 도시미관을 크게 저해하고 있는바 지역주민 및 충주를 찾는 외지인들에게 좋은 인상을 줄 수 있도록 건축물 정비에 철저를 기하기 바람 							
<input type="checkbox"/> 처리결과 또는 조치계획 <ul style="list-style-type: none"> ○ 불법건축물 현황 <ul style="list-style-type: none"> · 창고 2동(1980년경, 파이프 천막) · 점술집 1동(1980년경, 경량 판넬) ○ 건축주를 지속적으로 설득하여 자진철거를 요청하고 ○ 점차적으로 행정력을 강화하여 추진할 계획에 있으며 깨끗한 도시미관이 되도록 적극 노력하겠음 ○ 장기적으로는 충주·교현천 그린(Green)화 사업 추진으로 쾌적하고 아름다운 시민의 휴식처의 기능을 살려 나가겠음 							

2005행정사무조사 시정 및 개선요구사항 처리결과

구분	시 정	회기	101회	처리부서	지역개발	처리결과	완료
<div>□ 천변도로 시설확충공사</div> <div>○ 공사구간에 하천부지 경계를 명확히 하여 향후 민원이 발생하지 않도록 조치할 것</div>							
<div>□ 교현천 수해복구공사 돌망태 설치공사 재시공</div> <div>○ 2004년도 교현천 수해복구공사로 추진한바 있는 동춘교 상류의 돌망태 시공구간 중 약 30여미터가 하천 쪽으로 밀려들어 온 상태이므로 재시공하고 제방이 대지와 접하고 있을 뿐만 아니라 높이가 2m에 달하여 안전사고의 위험이 있으므로 <u>웬스</u> 등을 설치하여 안전사고를 미연에 방지할 것</div>							
<div>□ 처리결과 또는 조치계획</div> <div>○ 천변도로 시설확충공사</div> <div>· 사업개요</div> <div>-하천명 : 충주천(지방2급 하천)</div> <div>-위 치 : 교현1동 767-13(하천)와 동소 246-4(답)의 경계 안림동 1158(구거)와 동소 1128-1(대지)의 경계</div> <div>· 처리결과</div> <div>-안림동 1158번지 현황측량 실시결과 하천구조물(돌망태 옹벽) 끝에서 1~2.5m정도의 폭으로 62m² 유흥지(하천부지)가 있는 상태임</div> <div>-천변도로공사 이전 유흥지에는 오물 및 쓰레기 등이 쌓여 해충 및 악취가 나는 등 도시미관을 저해하고 있던 곳으로 카센타 토지소유자가 쓰레기를 처리한 후 간이포장을 시공한 상태임</div>							

-유희지에 대하여 카센타 토지소유자에게 점용의사를 타진한 결과 점용의사가 없음.

-유희지에 대한 간이포장을 철거할 경우 이전과 같이 오물 및 쓰레기의 불법투기로 도시미관 저해하거나 해충서식이 우려되는 바 현 상태를 유지하고 향후 화단 등으로 활용할 계획임.

○ 교현천 수해복구공사 돌망태 설치공사 재시공

- 교현천변 동촌교 상류의 돌망태 일부(L=30m, H=3m)가 훼손된 것에 대하여는 원상복구를 완료하였으며,
- 안전사고의 위험에 따른 헨스 설치는 충주·교현천 그린화 개발연구 등과 연계하여 종합적으로 판단하여 설치할지의 여부를 판단하여야 할 것임.

2005행정사무조사 시정 및 개선요구사항 처리결과

구분	시 정	회기	101회	처리부서	도 로 과	처리결과	추진중
<div> <input type="checkbox"/> 지현 15통 소방도로 개설사업 </div> <div> ○ 기존도로 접속부 절개지 부분은 절개지 사면에 토사유출로 인해 절개지 주변 안전에 위협이 되는바, 토사사면을 보강하여 안전사고가 일어나지 않도록 보완 및 조기완공 하도록 조치하기 바람 </div>							
<div> <input type="checkbox"/> 처리결과 또는 조치계획 </div> <div> ○ 절개지 사면 상류에 위치한 농경지에서 우기시 토사가 유출되지 않도록 2005년 12월 토공 배수로 및 집수정을 설치하였으며, </div> <div> ○ 동절기 공사중지로 사업을 추진하지 못한 절개지 사면에는 사면의 안정성을 위하여 동절기 공사중지 해제 즉시 코아네트를 설치하여 안전사고 예방에 철저를 기하도록 하겠음 </div>							

2005행정사무조사 시정 및 개선요구사항 처리결과

구분	시 정	회기	101회	처리부서	도 로 과	처리결과	향후추진
<p>□ 산척 송강도로 수해복구 공사</p> <p>○ 송강도로(구국도) 수해복구공사구간과 바로 인접한 법면의 경우 유수를 하단부에 설치된 맨홀을 통해 집수한 후 금번 준공된 수해복구공사 배수로 끝 맨홀에 “ㄱ” 자형으로 지하관로로 연결시켜 처리토록 하고 있으나 원활한 유수 처리가 되지 않아 법면의 토사가 맨홀에 적치되는 등 맨홀이 제 기능을 발휘하지 못하고 있는바, 법면의 유수 처리를 도로를 횡단하여 직선으로 배수시킴으로써 자연 유하되도록 대책을 강구하기 바람</p>							
<p>□ 처리결과 또는 조치계획</p> <p>○ 현재 법면의 토사로 매몰되어 있음</p> <p>○ 법면의 유수처리를 도로를 횡단, 직선으로 배수시킴으로서 자연 유하될 수 있도록 2006년 추경예산에 반영하여 적극 추진하겠음</p> <p>※ 사업개요</p> <ul style="list-style-type: none"> · 사업량 : L=50m, 흙관(D800) · 사업비 : ₩25,000천원(추정) 							

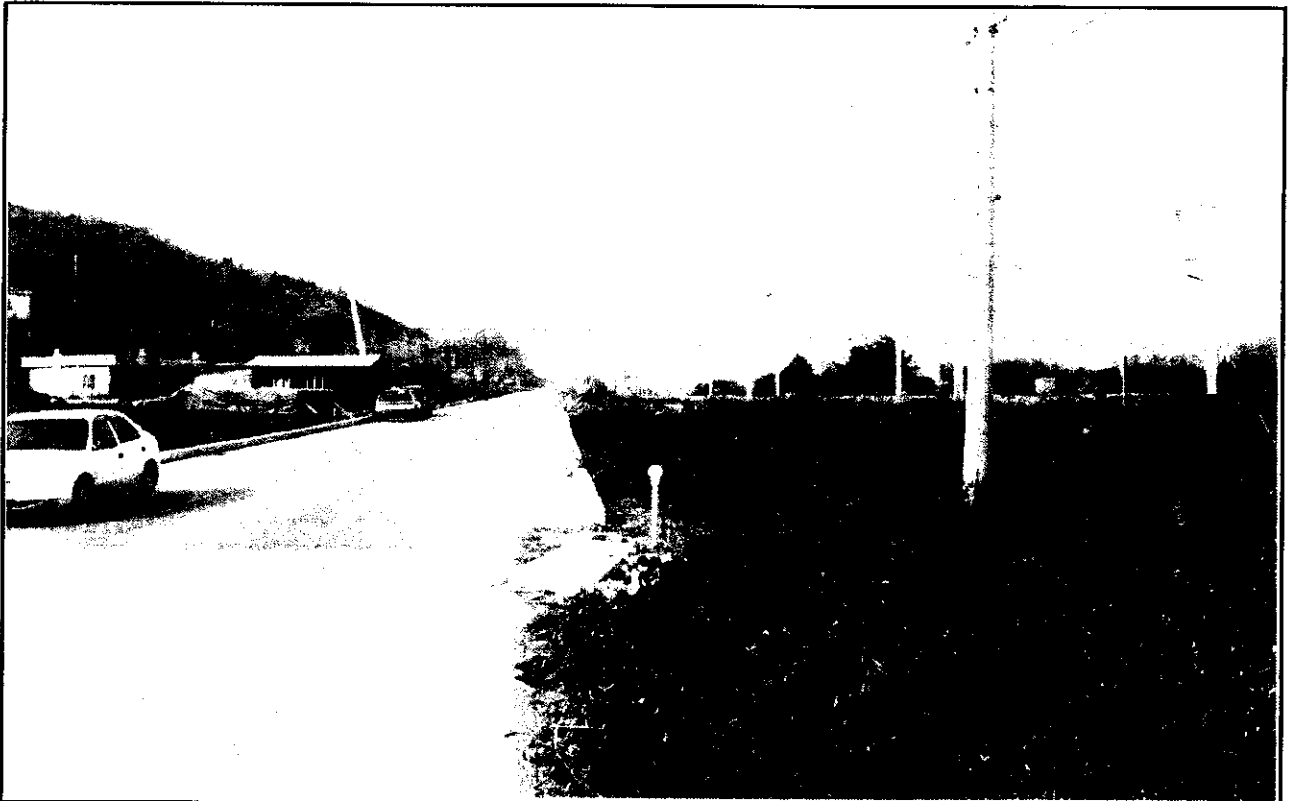
2005행정사무조사 시정 및 개선요구사항 처리결과

구분	시 정	회기	101회	처리부서	도 로 과	처리결과	완 료
<div> <input type="checkbox"/> 산척 소림 ~ 송강도로 확포장 공사 <ul style="list-style-type: none"> ○ 소림 ~ 송강 도로 개설에 따라 신교량과 구교량 사이에 제방도로가 연결 되지 않아 상산 및 소림마을 주민들이 신 개설도로로 약 800m 우회하는 불편함과 구교량 입구 국도 4차선을 무단 횡단하여 교통사고가 우려 되는바 신도로와 소림 ~ 상산간 제방도로를 연결 등 주민불편 해소 대책을 강구하기 바람. </div>							
<div> <input type="checkbox"/> 처리결과 또는 조치계획 <ul style="list-style-type: none"> ○ 신교량 ~ 구교량 사이의 제방도로를 소림 ~ 송강간도로확포장 공사에 추가 반영하여 보조기층을 깔아 통행할 수 있도록 조치 완료하였음 ※ 사업개요 <ul style="list-style-type: none"> · 사업기간 : 2005.10.15 ~ 2005.11.15(1개월간) · 사 업 량 : L=160m, B=3.0m · 사 업 비 : 3백만원 </div>							

2005행정사무조사 시정 및 개선요구사항 처리결과

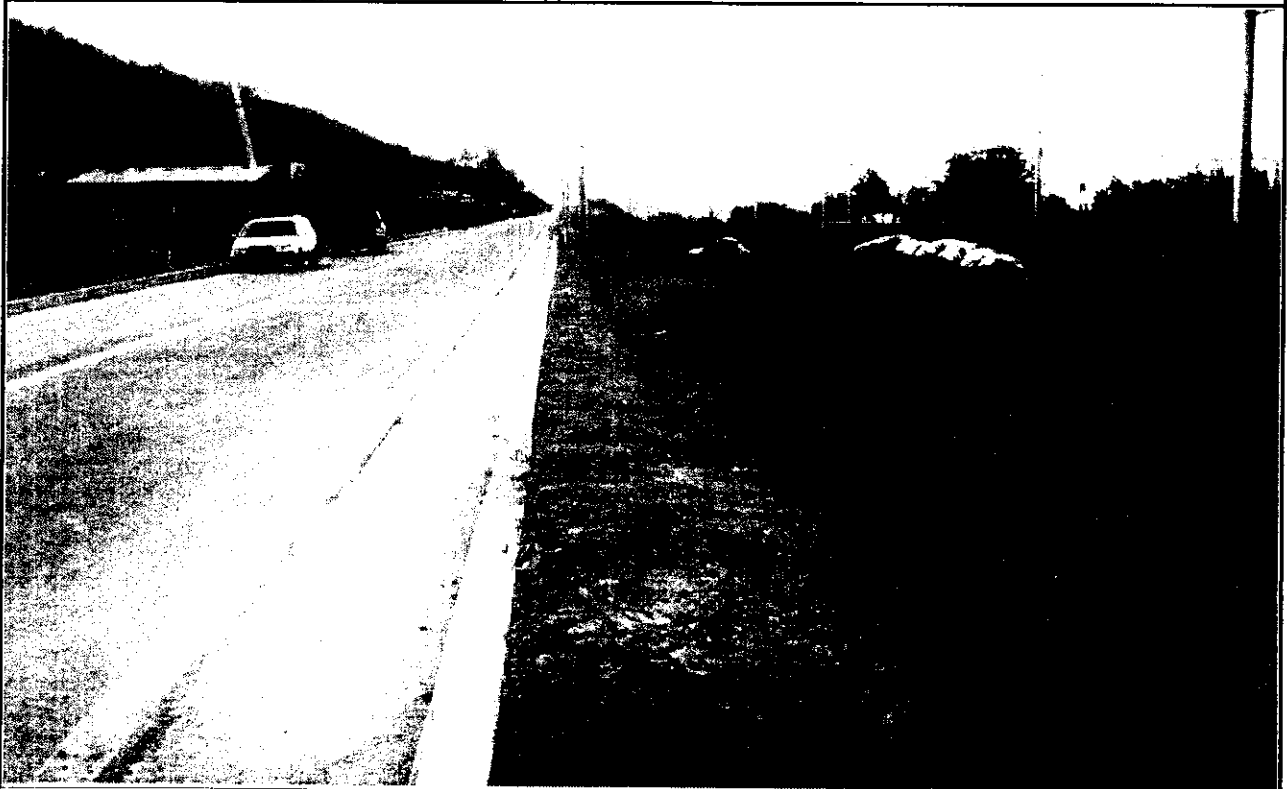
구분	시 정	회기	101회	처리부서	도 로 과	처리결과	추진중
<div> <input type="checkbox"/> 성종~독정간 도로확포장공사 <ul style="list-style-type: none"> ○ 맹암거 집수정에 토사가 채여 기능을 발휘할 수 없으므로 토사를 제거한 후 다시 유입되지 않도록 덮개를 설치하고 주변은 콘크리트로 시공하여 도로가 유실되지 않도록 정비할 것 ○ 도로개설과 관련하여 매입한 도로부지는 수로로 사용될 수 있도록 조치하고 사유지와 사유지의 경계선을 확실히 구획할 것 ○ 절개지에 무너져 내린 부분 보완시공 </div>							
<div> <input type="checkbox"/> 처리결과 또는 조치계획 <ul style="list-style-type: none"> ○ 토사가 퇴적된 맹암거 집수정에 대하여는 토사제거 및 원활한 배수 처리를 위하여 2005. 11월 횡배수관 재시공 완료 ○ 도로개설시 매입된 도로부지에 대하여는 2005. 11월 토사를 성토하여 사유지와 사유지 경계를 구분 완료 ○ 도로 비탈면 절개지 유실부분에 대하여는 금년도 사업에 포함하여 2006. 4월중 돌망태 옹벽으로 시공 보완 추진계획임 <div> ※ 사업개요 <ul style="list-style-type: none"> · 사 업 량 : 돌망태옹벽(H=2.0m) L=60m · 소요사업비 : ₩15,000천원(추정) </div> </div>							

사 진 대 지



사진설명

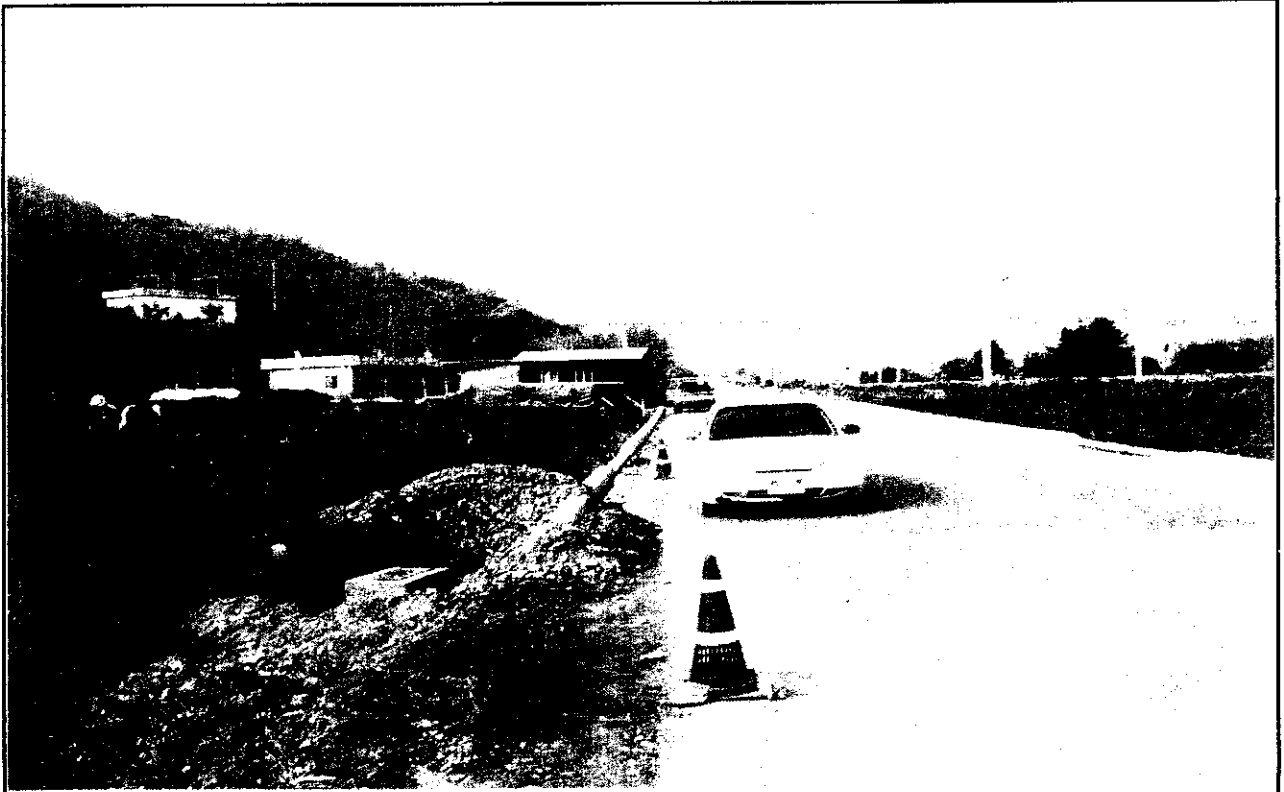
시유지와 사유지 경계구분전



사진설명

시유지와 사유지 경계구분

사 진 대 지



사진설명

시유지와 사유지 경계구분전



사진설명

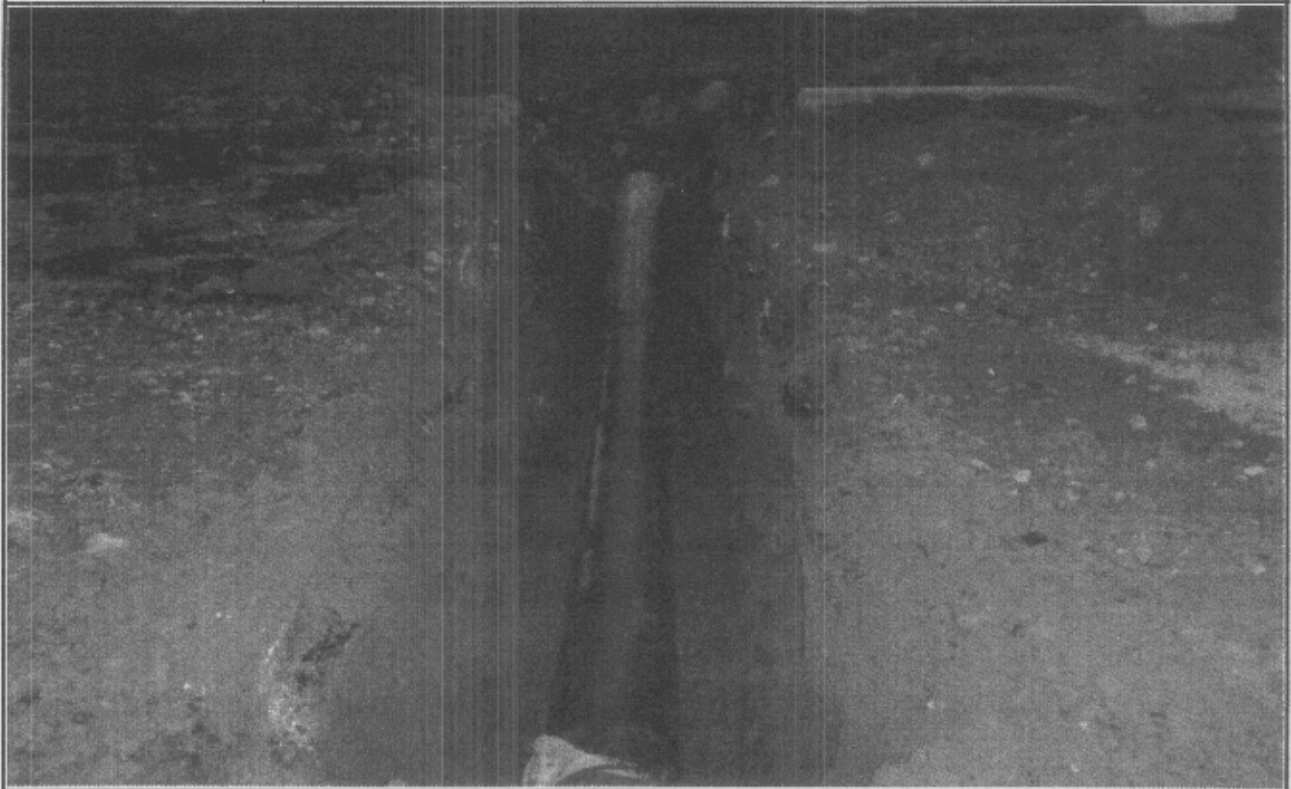
시유지와 사유지 경계구분

사 진 대 지



사진설명

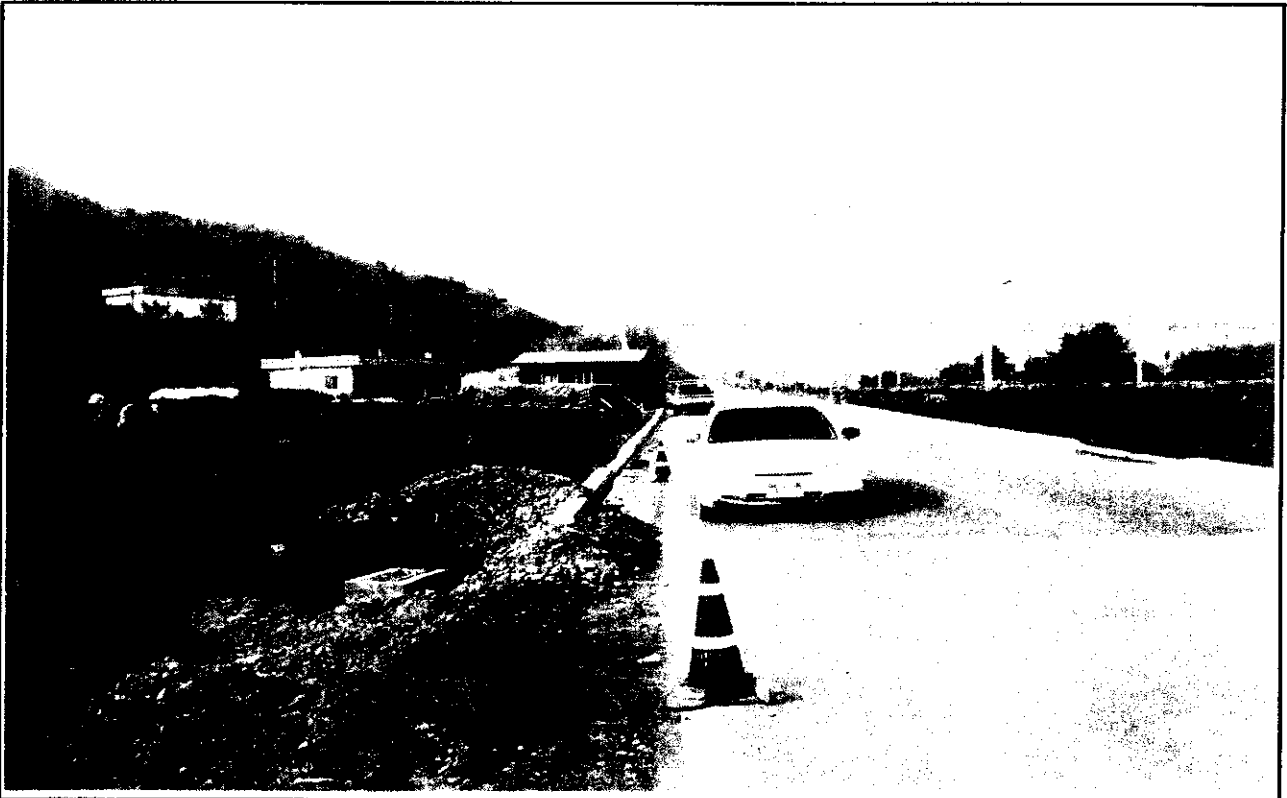
횡배수관 재시공중



사진설명

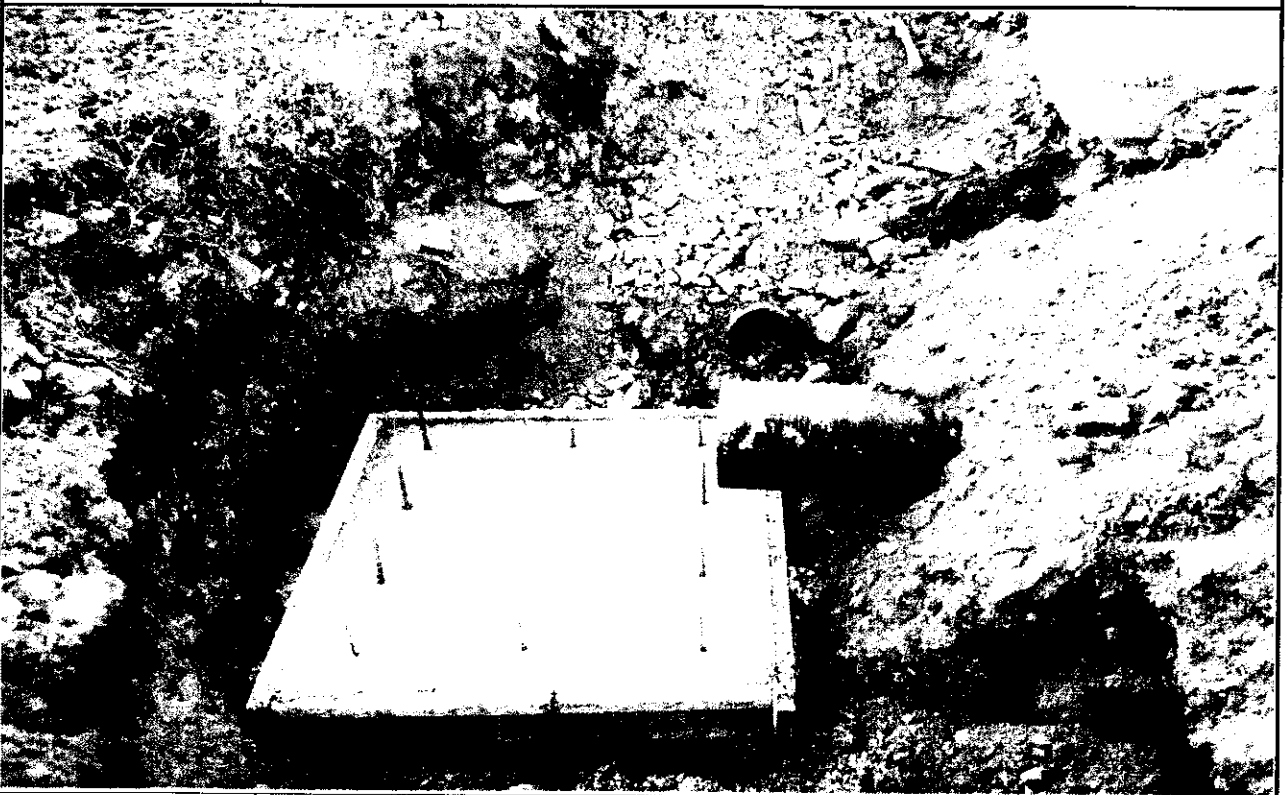
횡배수관 재시공중

사 진 대 지



사진설명

횡배수관 및 맨홀 시공전



사진설명

횡배수관 재시공중

2005행정사무조사 시정 및 개선요구사항 처리결과

구분	시 정	회기	101회	처리부서	도 로 과	처리결과	향후추진
<div> <input type="checkbox"/> 온천 ~ 고운간 도로 확포장 공사 <ul style="list-style-type: none"> ○ 온천~고운간 도로개설사업은 당초 타당성, 효율성이 없는 사업이었으며 중도에서 중단한 사업선정에 신중을 기하지 못하고 막대한 예산을 낭비한 대표적인 사례이므로 향후 사업선정에 신중을 기하고, ○ 관동~고운(임도)간 노선을 농촌도로로 서둘러 지정하여 사업을 추진하기 바람 </div>							
<div> <input type="checkbox"/> 처리결과 또는 조치계획 <ul style="list-style-type: none"> ○ 현 황 <ul style="list-style-type: none"> · 위 치 : 충주시 수안보면 온천(관동)~고운 · 노 선 명 : 농어촌도로 101호(온천~고운) · 사 업 량 : 총연장 L=4.0km, 기시공 L=1.2km, 미시공 L=2.8km ○ 부진사유 <ul style="list-style-type: none"> · 기 추진한 온천~고운간 도로확포장공사는 지역경제 활성화를 위하여 골프장 조성 계획과 연계하여 도로개설을 추진하였으나 골프장 조성계획의 추진 지연 및 현 노선으로의 도로개설시 급경사 및 급커브 등으로 도로로서의 기능이 발휘될 수 없을 것으로 판단되어 현재 도로확장 사업이 중단된 실정임. ○ 관동~고운(임도)간 노선을 농어촌도로로 지정하는 것은 주민 의견 수렴 및 주민의 이용도, 소득증대 기여도, 교통편의 기여도, 생활개선 기여도, 도로망의 연계성 등을 감안하여 2006~2010년 농어촌도로정비계획 수립시 관동~고운간(임도) 노선으로의 변경 여부를 검토하여 추진하겠음 </div>							

2005행정사무조사 시정 및 개선요구사항 처리결과

구분	시 정	회기	101회	처리부서	도 로 과	처리결과	향후추진
<div> <input type="checkbox"/> 동부외곽순환도로(금능초교) 개설공사 <ul style="list-style-type: none"> ○ 현재 공정은 동부외곽도로에서 금능초교까지 구간으로 향후 2007년 상반기까지 아이파크, 현대홈타운, 계룡리슈빌, 연수엘리시아, 주공5·6단지 아파트 등 3,000여 세대 주민이 입주하면 본 도로의 교통량이 폭증할 것으로 예상됨 ○ 미리 시민불편사항 및 교통량을 분석하여 미 개발구간인 금릉초교~아이파크 구간에 대한 순환도로가 조속히 개설될 수 있도록 조치하기 바람 </div>							
<div> <input type="checkbox"/> 처리결과 또는 조치계획 <ul style="list-style-type: none"> ○ 사 업 량 : 도로개설 L=920m, B=25.0~35.0m ○ 사 업 비 : 8,900백만원 <ul style="list-style-type: none"> · 시 설 비 : 2,376백만원 · 용지보상비 : 6,524백만원 ○ 조치계획 <ul style="list-style-type: none"> · 총사업비 89억원이 소요는 사업으로 · 2006년도 당초예산에 사업비 25억원이 확보되어 편입토지 보상 추진 계획이며 년차적으로 사업비를 확보하여 조기에 사업이 완료될 수 있도록 노력하겠음. </div>							