

2006. 2. .  
제104회 임시회

- 2005년도 행정사무조사 -  
**지 적 사 항 처 리 결 과**



**文化觀光福祉局**

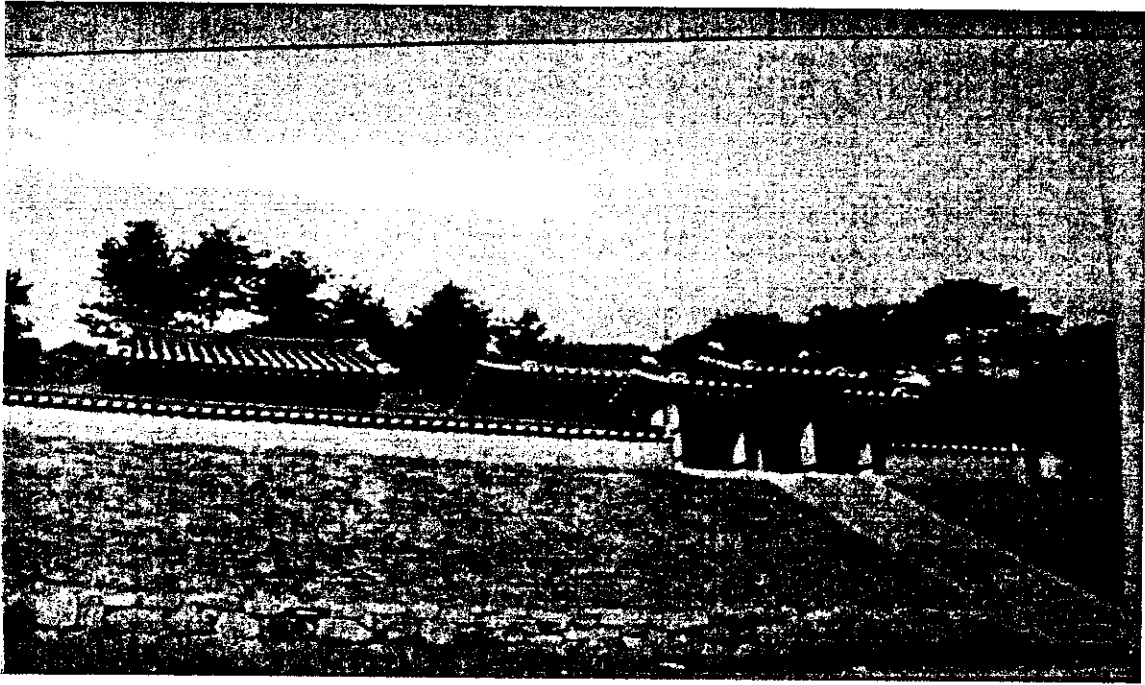
## 2005년도 행정사무조사 처리결과 목록

소관부서	시정 및 개선요구사항	추진상황
계	5건	
문화체육과	1. 소태 향오공 허한부자 영정사당 보수	완 료
관 광 과	2. 충주호 체험관광지 조성	추진중
"	3. 수안보 다목적운동장 조성	추진중
사회복지과	4. 화장장 신축공사	추진중
환 경 과	5. 호암공원 산책로 정비공사	추진중

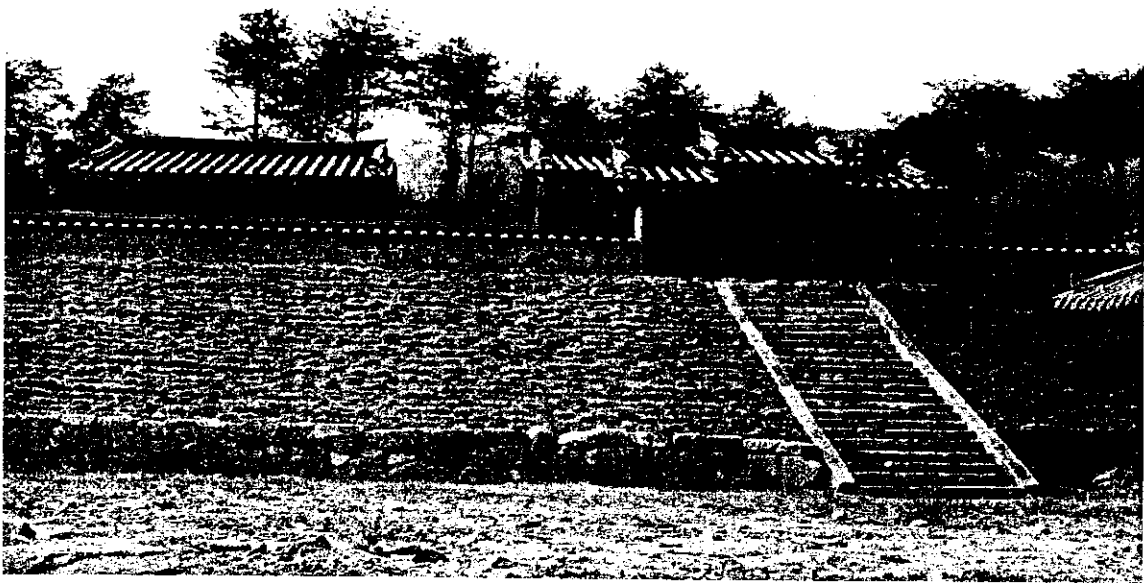
## 2005 행정사무조사 시정 및 개선요구사항 처리결과

구분	시 정	회기	101회	처리부서	문화체육과	처리결과	완료
<div data-bbox="146 447 920 497" data-label="Section-Header"> <h3><input type="checkbox"/> 소태 향오공 허한부자 영정사당 보수</h3> </div> <div data-bbox="196 537 1435 801" data-label="Text"> <p>사당 삼문앞 경사면의 잔디식재 상태가 불량하고 사당주변 잡초 등이 지저분하게 관리되고 있는 바, 잔디보식 등 정비 보수작업과 함께 향후 주변을 청결하게 유지 관리할 수 있도록 다각적인 관리대책을 강구하기 바람</p> </div>							
<div data-bbox="146 921 665 969" data-label="Section-Header"> <h3><input type="checkbox"/> 처리결과 또는 조치계획</h3> </div> <div data-bbox="196 1019 1362 1214" data-label="Text"> <p>사당 삼문앞 경사면에 잔디보식을 보완하고 주변 잡초제거를 실시 하였으며, 향후 문화재 명예관리인 및 종중으로 하여금 더욱 철저한 관리가 되도록 하겠음.</p> </div>							

## 사 진 대 지



사진설명 : 사당앞 잔디 보식전



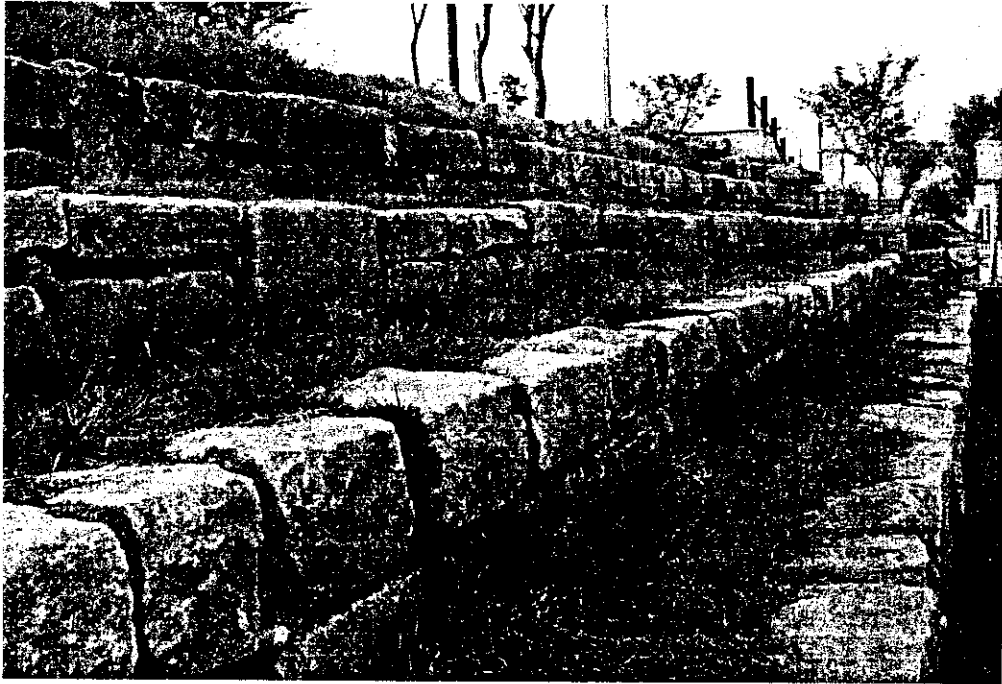
사진설명 : 사당앞 잔디 보식후

## 2005 행정사무조사 시정 및 개선요구사항 처리결과

구분	시 정	회기	101회	처리부서	관광과	처리결과	추진중
<div> <div>□ 충주호 체험관광지 조성</div> <ul style="list-style-type: none"> <li>수경분수 운영시간을 편성하고 시민들에게 널리 홍보하여 사업성과를 높이도록 조치할 것</li> <li>수변무대 옆 규격석 쌓기와 파고라 앞 세라믹 포장공사는 2004행정사무조사 및 2005 행정사무 감사 시에 재시공토록 지적인 바에 따라 집행부에서는 이를 전면 재시공하였다고 2005년도 제101회 충주시의회시본회의에 보고하였으나 현장에 대한 조사결과 세라믹 포장공사 부분만 일부 재시공하고 나머지 부분은 재시공하지 않은 것으로 허위보고한 사항임. 따라서 본 공사 중 재시공 않은 부분에 대해 설계도에 따라 전면 재시공하고 재시공한 결과를 공정사진을 첨부하여 의회에 제출토록하고 같은 사례가 반복되지 않도록 주의할 것</li> <li>고사목을 제거한 후 식재하지 않은 곳은 즉시 규격에 맞는 나무로 재식재할 것</li> </ul> </div>							
<div> <div>□ 수안보 다목적운동장 조성</div> <ul style="list-style-type: none"> <li>설계되어 있는 다목적운동장 아래의 주차장과 본 운동장과의 연계하는 방안이 모색되어야 하고, 운동장 주위 법면의 집중강우에 대한 토사 붕괴 대책이 있어야 할 것이며, 운동장과 운동장 둘레 최대우량대비 배수시공과 전체적인 조경에 만전을 기하기 바람.</li> </ul> </div>							
<div> <div>□ 처리결과 또는 조치계획</div> <ul style="list-style-type: none"> <li>충주호 체험관광지 조성                             <ul style="list-style-type: none"> <li>수경분수 운영시간에 대하여 운영시간을 편성한 후 시 홈페이지게재 하고 언론매체를 통한 홍보실시하였으며 현장에 안내판을 설치하여 방문객에게 쉽게 알 수 있도록 조치</li> <li>수변무대 옆 규격석 쌓기는 2005. 11월말까지 완료하였으며, 하자 발생한 세라믹포장 부분에 대하여는 동절기 이후(4월까지)에 재시공할 계획임</li> <li>고사목에 대하여는 2005. 11월초까지 보식 완료하고 향후 관리에 철저를 기할 계획 임(충충나무3주,개죽나무7주,야생화800주)</li> </ul> </li> <li>수안보 다목적운동장 조성                             <ul style="list-style-type: none"> <li>다목적운동장과 주차장의 연계 방안에 대하여는, 연결로와 웬스문을 설치하여 이용에 편리하도록 조치(연결로 L=250m)</li> <li>운동장 주위 법면보호를 위하여 보호시설물 설치완료 조치 (법면보호공 5,883㎡,전석쌓기 1,226㎡,산마루측구L=137m)</li> <li>운동장 보호를 위한 주변 배수시설물 설치완료 (U형측구L=161m,흡관L=133m,전석쌓기 1,226㎡)</li> </ul> </li> </ul> </div>							

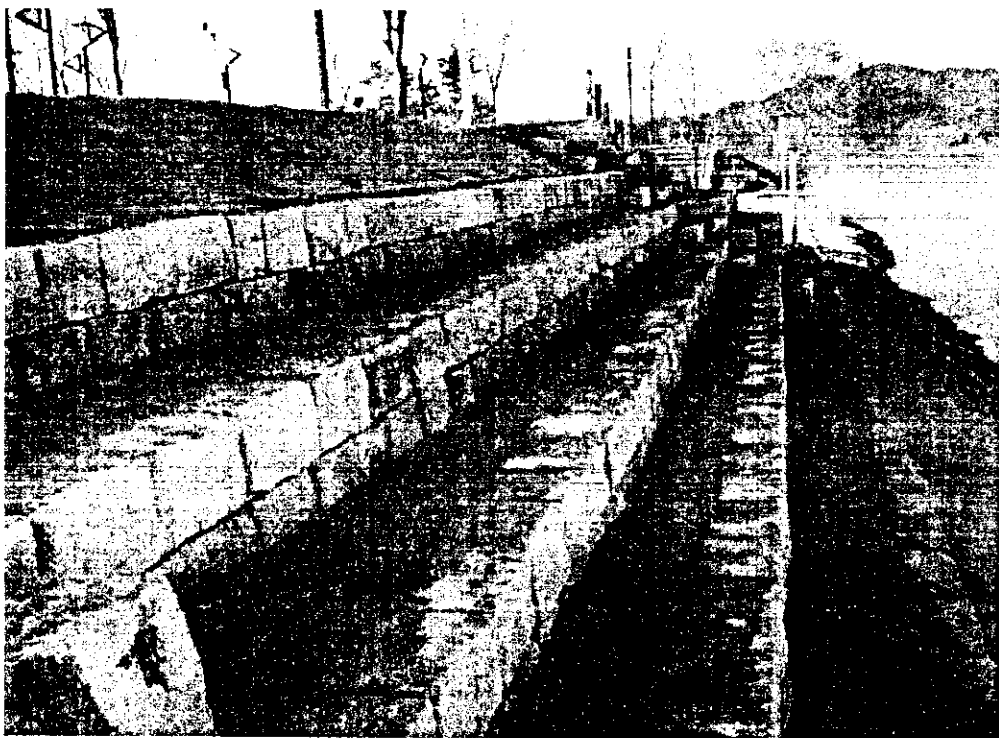
## 사 진 대 지

충주호 체험관광지 수변무대 옆 규격석 쌓기



시공전

충주호 체험관광지 수변무대 옆 규격석 쌓기



시공후

## 2005 행정사무조사 시정 및 개선요구사항 처리결과

구분	시 정	회기	104회	처리부서	사회복지과	처리결과	추진중
----	-----	----	------	------	-------	------	-----

□ 화장장 신축공사

○ 배수관로에 이물질(나무·흙등)이 유입되어 막힘 피해가 발생할 수 있으므로 사후관리에 철저를 기할 것

○ 현재 미확보된 사업비뿐만 아니라 향후 추가 사업비가 계속 늘어날 것으로 전망되므로 국·도비 예산 확보에 총력을 기울이기 바람

○ 납골당 지하층은 철저한 방수공사 및 습·배기장치 설치로 습기에 의한 피해가 발생하지 않도록 조치할 것

○ 납골당 뒤편 절개지 하수관로 미연결 부분에 토사가 쓸려 내릴 염려가 있으므로 조속히 보완할 것

○ 납골당 3층에 마감재(대리석)의 규격이 맞지 않아 보기 흉하므로 교체시공

○ 화장장 뒤편암석은 물에 의해 쉽게 흩으로 변화되는 연약지반이므로 암석에서 흘러나오는 물에 대한 처리방안 강구요망

《 자료요구 》

• 단양군 소재 회사에서 납품된 골재로 생산한 레미콘에 대한 강도시험 성적서 제출

□ 처리결과 또는 조치계획

1. 부지내 배수관로 이물질 유입방지 대책

○ 2.0m×2.0m 크기의 개거 배수로를 BOX형으로 설계 변경하고 사후관리를 위하여 30m간격으로 트렌치 뚜껑을 설치하도록 설계변경

2. 미확보된 사업비 확보 대책

○ 총 소요사업비 : 18,880백만원

• 재원별 : 국비 6,739(36%), 도비 1,555(8%), 시비 10,586(56%)

• 2005년 사면보강 사업비 24억원 및 2006년도 시비 1,581백만원 등 총사업비 18,880백만원 전액을 확보하였음

구분	시 정	회기	104회	처리부서	사회복지과	처리결과	추진중
<p><b>3. 남골당 습기피해 방지대책 및 뒤편 절개지 배수관로 연결시공</b></p> <ul style="list-style-type: none"> <li>○ 남골당 습기피해 방지대책 <ul style="list-style-type: none"> <li>• 외벽 방수공사 철저히 시공 및 단열재 처리</li> <li>• 복도 로비에 각층별로 3대씩 냉.난방 에어컨 설치</li> <li>• 지하 뱃트 : 결로에 의한 수분발생에 대비 집수정으로 유인시설 및 배수펌프 설치</li> </ul> </li> <li>○ 절개지 배수관로 연결공사 : 2006. 3월까지 완료 예정 (우기전)</li> </ul> <p><b>4. 남골당 3층 대리석 마감재 교체시공</b></p> <ul style="list-style-type: none"> <li>○ 교체시공 완료 : 2006. 11. 7 (작업광경 : 별첨)</li> </ul> <p><b>5. 화장장 뒤편 사면의 용출수에 대한 대책</b></p> <ul style="list-style-type: none"> <li>○ D구간 사면 보강방법 : 낙석방지망 + 녹생토 공법 시공</li> <li>• 용출수 처리 대책 : 소단에 쇼크리트 공법의 집수시설 설치 및 하단으로 배수로 설치 (용출수 유인)</li> </ul> <p>붙임 : 레미콘에 대한 강도시험성적서 1부.</p> <p><b>【화장장 및 남골당 추진상황】</b></p> <ul style="list-style-type: none"> <li>○ 위 치 : 충주시 목벌동 산38-2번지 일원</li> <li>○ 시설규모 [ 화장장 : 863평 (화장로 : 8기 → 금회 4기) 남골당 : 926평 (남골안치 : 금회 2,800기)</li> <li>○ 사 업 비 : 188.8억원(국비67.4 도비15.5 시비105.9)</li> <li>○ 사업기간 : 2000 - 2006. 7월 (정상 운영 : 10월경)</li> <li>○ 공사추진공정 : 53%</li> </ul>							



## 레미콘 압축강도 시험성적서

일련번호	설계강도	타설일	시험일	28일강도(Mpa)				판정
				1회	2회	3회	평균값	
1	24(Mpa)	05.6.16	05.7.14	27.5	27.5	26.9	27.3	적합
2	24(Mpa)	05.6.16	05.7.14	28	27.8	26.9	27.6	적합
3	24(Mpa)	05.6.16	05.7.14	27.6	28	27.9	27.8	적합
4	24(Mpa)	05.6.16	05.7.14	27.3	27.6	27.7	27.5	적합
5	24(Mpa)	05.6.16	05.7.14	26.8	27.1	27	27	적합
6	24(Mpa)	05.6.16	05.7.14	27.2	27	27.5	27.2	적합
7	24(Mpa)	05.6.16	05.7.14	27.3	27	27.5	27.3	적합
8	24(Mpa)	05.6.16	05.7.14	26.9	27.2	27.2	27.1	적합
9	24(Mpa)	05.6.16	05.7.14	27.4	27	27.1	27.2	적합
10	24(Mpa)	05.6.30	05.7.28	27	26.8	27.5	27.1	적합

## 2005 행정사무조사 시정 및 개선요구사항 처리결과

구분	시 정	회기	101회	처리부서	환경과	처리결과	추진중
<p>□ 호암공원 산책로 정비공사</p> <ul style="list-style-type: none"> <li>• 2003년도 완공된 호암공원 산책도로는 준공된지 채 2년이 되지 않아 노면의 균열등 부분적인 파손이 일어나고 있는바 파손부분에 대한 보강 등 대책을 강구하기 바라며,(환경)</li> <li>• 2005년 산책로 정비공사 구간 석축 부분과 성토층 노면과의 높이 차이가 커(2m) 사면 토사유실이 우려되는바 석축보완 등 대책을 강구하기 바람(산림)</li> </ul>							
<p>□ 처리결과 또는 조치계획</p> <ul style="list-style-type: none"> <li>○ 산책로 설치업체에 하자보수 요청을 하였으며, 2006년 3월중으로 50미터 균열 부분에 대하여 하자보수 완료할 예정임.</li> <li>⇒ 현재는 동절기로 인하여 공사불가능</li> </ul> <p>&lt;향후계획&gt;</p> <ul style="list-style-type: none"> <li>○ 현재 추진되고 있는 호암지 생태공원 조성사업(D지구) 추진시 부족한 부분을 보완조치 하겠음</li> <li>※ 호암지 생태공원 조성사업 : 2005~2007년까지 추진</li> </ul>							