

2006. 2. .  
제104회 임시회

- 2005년도 행정사무조사 -

# 지 적 사 항 처 리 결 과

농 업 정 책 국

## 2005년도 행정사무조사 처리결과 목록

소관부서	시정 및 개선요구사항	추진상황
계	7건	
농 정 과	산척 도봉 용·배수로 정비공사	완 료
"	양성(중전리) 오지개발사업	완 료
"	하방 배수로 정비 및 농로포장공사	완 료
"	금가면 경춘 복지회관 신축공사	완 료
"	금가면 문화마을 회관 신축공사	완 료
산림녹지과	호암공원 산책로 공사	완 료
"	탄금대 산책로 정비공사	완 료

## 2005행정사무조사 시정 및 개선요구사항 처리결과

구분	시 정	회기	101회	처리부서	농정과	처리결과	완료
<div> <input type="checkbox"/> 시정 및 건의사항           <ul style="list-style-type: none"> <li>○ 금번 준공된 산척 도봉 용·배수로 정비구간에 사업비 부족으로 남아 있는 구간(L=10m)에 대하여 빠른 시일 내에 정비대책 강구</li> </ul> </div>							
<div> <input type="checkbox"/> 처리결과 또는 조치계획           <ul style="list-style-type: none"> <li>○ 사업개요               <ul style="list-style-type: none"> <li>• 위 치 : 충주시 산척면 송강리</li> <li>• 사 업 명 : 도봉 용·배수로 정비공사</li> <li>• 사 업 량 : 용·배수로 L=14m, 콘크리트포장 L=18m(3.0m)</li> <li>• 사 업 비 : 4,500천원</li> </ul> </li> <li>○ 처리결과               <ul style="list-style-type: none"> <li>• 사업비 부족으로 정비되지 않은 나머지 용·배수로 구간에 (L=14m) 대하여 '05. 10. 27일 착공하여 '05. 11. 28일 사업 완료</li> </ul> </li> </ul> </div>							

## 2005행정사무조사 시정 및 개선요구사항 처리결과

구분	시 정	회기	101회	처리부서	농정과	처리결과	완료
<div> <div>□ 시정 및 건의사항</div> <div> <ul style="list-style-type: none"> <li>○ 양성면 오지개발사업으로 추진하고 있는 중전지구에 진입부 교량과 농로구간에 경계난간 등 안전시설 미설치로 농기계 등 통행 안전에 위협이 예상 되는 바 빠른 시일내에 안전대책 강구</li> </ul> </div> </div>							
<div> <div>□ 처리결과 또는 조치계획</div> <div> <ul style="list-style-type: none"> <li>○ 사업개요 <ul style="list-style-type: none"> <li>• 위 치 : 충주시 양성면 중전리</li> <li>• 사 업 명 : 양성면 오지개발사업</li> <li>• 사 업 량 : 포장공 L=2,442m, 배수공 L=375m</li> <li>• 사 업 비 : 372,676천원</li> </ul> </li> <li>○ 처리결과 <ul style="list-style-type: none"> <li>• 중전지구 진입부분 농로포장 구간에 안전시설 미설치로 안전사고의 위험이 있는 77m 구간에 대하여 설계변경 후 방호벽을 '05. 9월 설치 완료하여 안전사고를 사전에 예방</li> </ul> </li> </ul> </div> </div>							

## 2005행정사무조사 시정 및 개선요구사항 처리결과

구분	시 정	회기	101회	처리부서	농정과	처리결과	완료
<div> <input type="checkbox"/> 시정 및 건의사항           <ul style="list-style-type: none"> <li>○ 하방농로포장공사 구간 중 취약부분에 배수로를 추가 시공하여 침수피해를 입지 않도록 조치하기 바람</li> </ul> </div>							
<div> <input type="checkbox"/> 처리결과 또는 조치계획           <ul style="list-style-type: none"> <li>○ 현 황               <ul style="list-style-type: none"> <li>• 위 치 : 충주시 봉방동 하방마을</li> <li>• 사 업 량 : 농로포장 L = 431m, 배수로 L = 472m</li> <li>• 사 업 비 : 90,000천원(도급 47,336, 관급 및 용지 42,664)</li> <li>• 시 공 자 : (주)덕수건설 하성대</li> <li>• 공사기간 : 2004.11.30 ~ 2005.5.4</li> </ul> </li> <li>○ 처리결과 및 조치계획               <ul style="list-style-type: none"> <li>• 우기시 침수되는 포장구간에 빗물받이를 추가설치하여 우수관을 통하여 배수토록 '05. 11. 30 조치완료</li> <li>• 전답의 우수는 트런치(횡단배수구조물) 설치로 도로에 유입되지 않도록 '05. 11. 30 제작 완료</li> </ul> </li> </ul> </div>							

## 2005행정사무조사 시정 및 개선요구사항 처리결과

구분	시 정	회기	101회	처리부서	농정과	처리결과	완료
<div>□ 시정 및 건의사항</div> <div>○ 경춘복지회관 신축공사 시 추가 타설한 슬라브의 콘크리트 하중이 건물전체 지지력에 영향을 주지 않는지 정밀안전진단을 실시하기 바람</div>							
<div>□ 처리결과 또는 조치계획</div> <div>○ 현 황</div> <div> <ul style="list-style-type: none"> <li>위 치 : 금가면 도촌리 경춘마을</li> <li>건축개요                             <ul style="list-style-type: none"> <li>건축면적 : 256 m<sup>2</sup> ( 78 평 )</li> <li>구 조 : 콘크리트 조적조</li> <li>사 업 비 : 200 백만원(정주권 사업비)</li> </ul> </li> <li>공사기간 : 2004 .11. 15 ~ 2005. 7. 29</li> </ul> </div> <div>○ 처리결과 및 조치계획</div> <div> <ul style="list-style-type: none"> <li>2005.10.24(농정과-11305호)일 경춘복지회관의 보조금교부자인 경춘마을 이장 박영파에게 행정사무조사결과에 따른 조치결과 제출토록 공문 발송</li> <li>복지회관 설계회사인 (주)테마건축사에서 충주대학교 산업과학기술연구소(공학박사 이우진)에 구조안전성 검토 의뢰하여 안전한 것으로 판명</li> </ul> </div> <div>※ 검토자 : 충주대학교 산업과학연구소 이 우진 공학박사</div> <div> <ul style="list-style-type: none"> <li>검토결과 : 보, 기둥, 슬래브 및 기초 등 모든 주요 구조부재가 현재의 상태에서도 축력, 휨, 전단내력을 확보하고 있음.</li> </ul> </div>							

## 2005행정사무조사 시정 및 개선요구사항 처리결과

구분	시 정	회기	101회	처리부서	농정과	처리결과	완료
<div> <input type="checkbox"/> 시정 및 건의사항           <ul style="list-style-type: none"> <li>○ 문화마을회관신축공사 시 이중창 부분에 누수가 되지 않도록 하자 보수 조치</li> </ul> </div>							
<div> <input type="checkbox"/> 처리결과 또는 조치계획           <ul style="list-style-type: none"> <li>○ 현 황               <ul style="list-style-type: none"> <li>• 위 치 : 금가면 도촌리 문화마을</li> <li>• 건축개요                   <ul style="list-style-type: none"> <li>· 건축면적 : 133 m<sup>2</sup> ( 40 평 )</li> <li>· 구 조 : 콘크리트 조적조</li> <li>· 사 업 비 : 100 백만원(정주권 사업비)</li> </ul> </li> <li>• 공사기간 : 2004.9.20 ~ 2004.12.20</li> </ul> </li> <li>○ 처리결과 및 조치계획               <ul style="list-style-type: none"> <li>• 2005.10.24(농정과-11305호)일 문화마을회관의 보조금교부자인 문화마을 이장 이용우에게 행정사무조사결과에 따른 조치결과 제출토록 공문 발송</li> <li>• 시공회사인 (주)제일종합건설에서 원인규명을 조사한바 이중창의 내외공간 기온(온도)차로 결로현상이 발생하여 창틀에 물방울이 고여 누수 발생</li> <li>• 외부창틀에 방수시설 및 창틀하단에 구멍을 내어 물이 배수 되도록 조치완료</li> </ul> </li> </ul> </div>							

## 2005행정사무조사 시정 및 개선요구사항 처리결과

구분	시 정	회기	104회	처리부서	산림녹지과	처리결과	완 료
<p>□ 2005 호암공원 산책로 정비공사</p> <p>○ 2005년 산책로 정비공사 구간 석축부분과 성토층 노면과의 높이 차이가 커(2m) 사면 토사유실이 우려되는바, 석축보완 등 대책을 강구하기 바람.</p>							
<p>□ 처리결과 또는 조치계획</p> <p>○ 호암공원 산책로 정비공사</p> <ul style="list-style-type: none"> <li>• 위 치 : 호암공원 내 호암육교~팔각정</li> <li>• 사업기간 : 2005. 5. 16 ~ 2005. 11. 30</li> <li>• 시 공 사 : 일양건설(주) 한태수</li> <li>• 공 종               <ul style="list-style-type: none"> <li>- 조경석 쌓기 : L=363, 목재난간 : L=309 H=1.2m</li> <li>- GK우레콘포장 : B=2.0m L=341m, 법면 보호공 : 1식</li> </ul> </li> </ul> <p>○ 처리결과</p> <ul style="list-style-type: none"> <li>- 정비공사구간 중 조경석부분과 성토층 노면 사이에 영산홍 및 잔디를 식재하여 도시공원 미관증대 및 토사유실을 방지하였음.</li> </ul>							



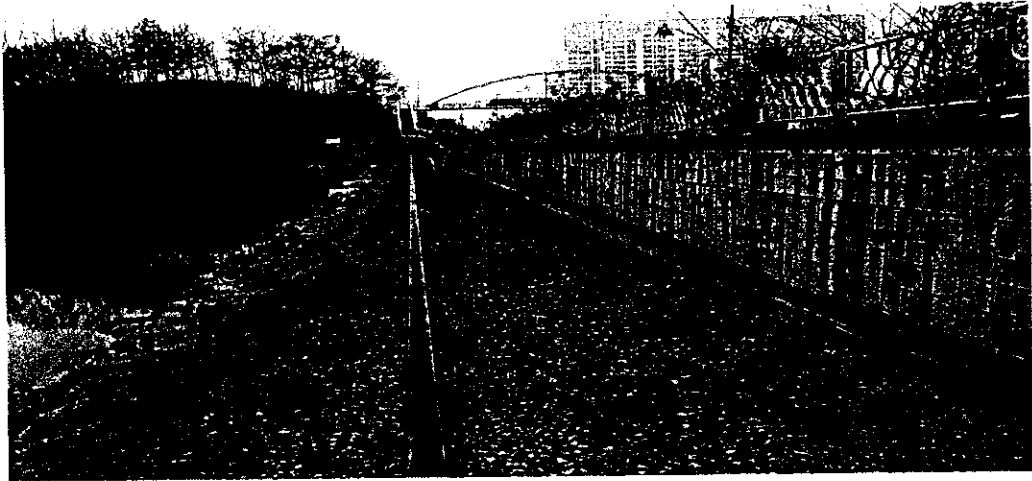
## 2005행정사무조사 시정 및 개선요구사항 처리결과

구분	시 정	회기	104회	처리부서	산림녹지과	처리결과	완 료
<div data-bbox="162 414 683 465" data-label="Section-Header"> <h3>□ 탄금대 산책로 정비공사</h3> </div> <div data-bbox="201 493 1300 729" data-label="List-Group"> <ul style="list-style-type: none"> <li>○ 탄금대 산책로는 계단식을 정비하여 탄금대를 찾는 주민 및 관광객의 편의를 위한 산책로나 계단식으로 경사를 이루어 동계 설빙에 의한 미끄러짐으로 안전사고의 우려가 있음.</li> <li>○ 경사가 심한 계단 일부분과 미 시공된 부분에 대하여 동절기 대비 미끄럼을 방지할 수 있도록 보완조치 하기 바람.</li> </ul> </div>							
<div data-bbox="162 838 683 886" data-label="Section-Header"> <h3>□ 처리결과 또는 조치계획</h3> </div> <div data-bbox="207 908 1336 1445" data-label="List-Group"> <ul style="list-style-type: none"> <li>○ 탄금대 산책로 정비공사 <ul style="list-style-type: none"> <li>• 위 치 : 탄금대 공원내 문화원~궁도장~대홍사</li> <li>• 사업기간 : 2005. 4. 22 ~ 2005.05.24 (30일간)</li> <li>• 시 공 사 : (합)우주건설 조기현</li> <li>• 주요공종 <ul style="list-style-type: none"> <li>- 점토블럭포장 : <math>A=245m^2</math>, 소형고압블럭포장 : <math>A=147m^2</math></li> <li>- 개 거(<math>0.3 \times 0.3m</math>) : <math>L= 28m</math></li> </ul> </li> </ul> </li> <li>○ 처리결과 <ul style="list-style-type: none"> <li>• 계단표준도와 같이 중간에 계단을 신설하여 경사를 없애 미끄럼이 방지될 수 있도록 하였음.</li> </ul> </li> </ul> </div> <div data-bbox="332 1463 1268 1858" data-label="Diagram"> </div>							

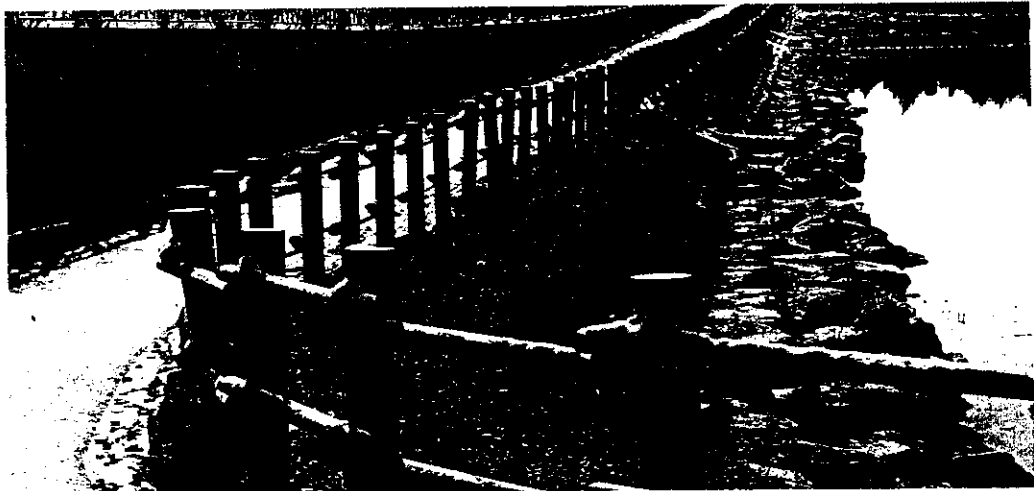
# 현 장 사 진

(호암공원산책로 정비공사)

전



후



후



# 현 장 사 진

(탄금대 산책로 정비공사)

전



중



후

