

# 2006年 主要業務推進計劃

保 健 所

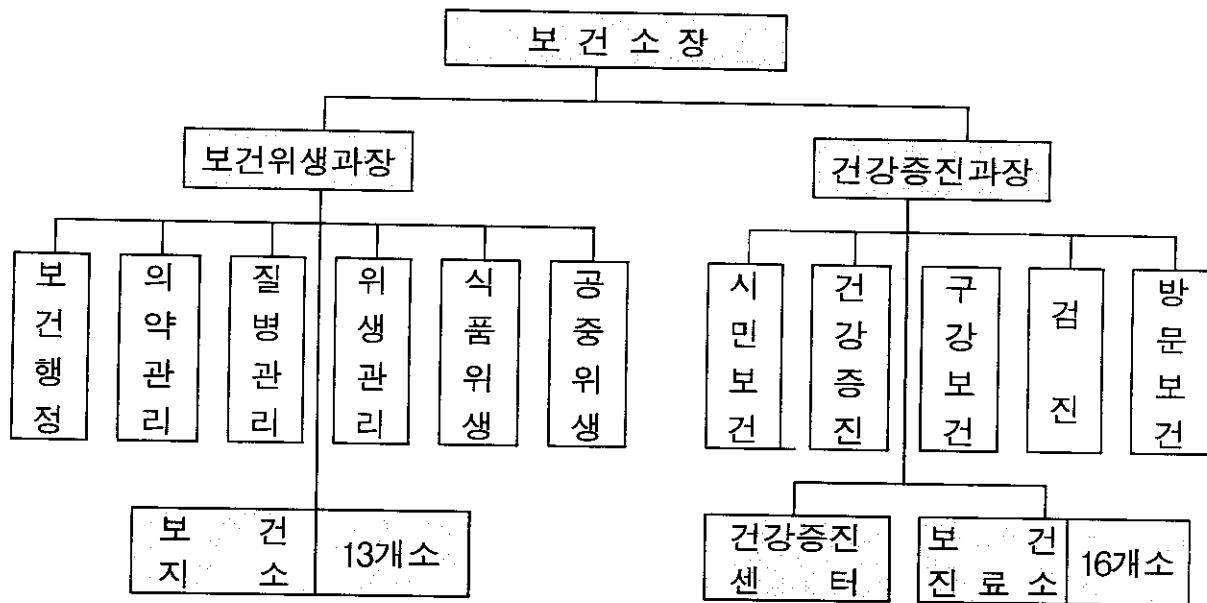
# 目 次

I. 기본현황	2
II. 2006년 업무추진방향	5
III. '05년도 성과 및 개선방안	6
IV. 현안사업	7
1. 보건의료시설 개선	7
2. 주민건강증진센터 이전·운영	8
V. 특수시책 및 역점시책	9
1. 남은음식 싸주고 싸가기운동 전개	9
2. 출산양육지원사업	10
3. 읍면지역 당뇨환자 발견사업	11
VI. 기타 주요업무	12
1. 시민의 병·의원 이용 불편해소	12
2. 안전한 의약품 공급	13
3. 전염병 없는 한 해 만들기	14
4. 향토음식 발굴 및 명품화 추진	15
5. 안전식품 공급 및 영업질서 확립	16
6. 다시 찾고 싶은 공중위생업소 만들기	17
7. 모자건강 증진사업	18
8. 정신보건사업	19
9. 원격 화상진료	20
10. 건강생활실천사업	21
11. 취약계층 의료비지원	22
12. 구강보건사업	23
13. 보건의료서비스 제공	24
14. 만성질환자 관리사업	25
15. 환자 조기발견사업	26
16. 찾아가는 가정방문 보건서비스	27
17. 행복을 주는 가정간호	28

# 기 본 현 황

## ① 기구 및 정원

### 기 구



### 보건의료 인력

○ 정원 / 현원 : 119명 / 117명

- 보건위생과 : 37명 / 35명
- 보건지소 : 35명 / 35명
- 건강증진과 : 31명 / 31명
- 보건진료소 : 16명 / 16명

○ 직렬별 현원 : 117명

- 보건직 : 54명
- 의료기술직 : 20명
- 행정직 : 3명
- 간호직 : 14명
- 식품위생직 : 4명
- 별정직 : 17명
- 기능직 : 5명

※ 공중보건 의사 34, 일용직 18명 미포함

### 보건소 예산

○ 총 총예산액 : 9,597백만원(시 예산의 2.37%)

- 경상예산 : 6,291백만원
- 사업예산 : 3,306백만원

※ 전국 지방자치단체별 보건소예산 비율 : 3.3%

## 2] 의료기관 현황

구 분	계	종합 병원	병원	한방 병원	의원	치과 의원	한의원	안경 업소	조산원	치 과 기공소	안 마 시술소
업소수	211	2	3	1	102	32	33	25	1	6	6

※ 응급의료기관 4개소(병원이상), 구급차 : 32대

### 의사1인당 인구 변동추이

'98년	'99년	'00년	'01년	'02년	'03년	'04년	'05년
870	1,000	806	793	783	745	684	633

### 종합병원 현황

병원명	소 재 지	병상수	인력현황			
			계	의사	간호사	조무사
건국대충주병원	교현2동 620-5	338	294	86	175	33
지방공사 충주의료원	문화동 1655	216	88	15	62	11

## 3] 약업소 현황

구분	계	약국	약방	한약방	도매상	취급소	의료기기 판 매	대마 재배
업소수	164	76	8	14	8	11	45	2

#### 4] 식품위생업소 현황

##### 식품접객업소

총 업소수	일 반 음식점	휴게음식점			과자점	단란 주점	유흥 주점	위탁 급식
		소계	다방	기타				
4087	3478	224	163	61	51	86	218	30

※ 집단급식소 110개소

##### 식품제조가공업 등

총업소수	식품제조 가공업	즉석판매제조가공업				식품운반 업	용기·포 장지제조 업
		소계	추출가공	임가공	기타가공		
446	105	332	128	141	63	4	5

##### 식품·소분 판매업 등

총업소수	식 품 소분업	식 품 등 수입판매업	식품자동 판매기영업	유통전문 판매업	기타식품 판매업	건강기능 식품판매업
707	41	30	477	10	12	138

#### 5] 공중위생업소 현황

구분 총계	접 객 업 소					세탁	기타	공중이 용시설
	계	숙박	목욕	이용	미용			
962	737	169	64	127	377	184	16	25

# 2006년 업무추진방향

- 自律行政 具現 -

保健行政 推進 內實化

살맛나는 福祉忠州 實現

-健康忠州 100年 繁榮-



## 【중점추진사항】

- 시민건강증진 사업의 활성화
- 노인보건사업 강화
- 질병발생 사전예방
- 맛과 멋이 담긴 관광위생업소 만들기



## 【Heart행정 추진】

- 열심히 일하여 창의력 발휘
- 합심해서 일하여 시너지효과 창출
- 양심껏 일하여 신뢰풍토 조성

# ‘05년도 성과 및 개선방안

## □ ‘05년도 성과

- 보건의료시설 신축 확대 : 3개소(지소 1, 진료소 2)
- “웰빙의 시작은 손 씻기로”의 범 시민적 운동 확산으로 질병없는 한 해 달성
- 충주의 향토(특색)음식 활성화 도모
  - “충주향토음식 한 마당 큰 잔치” 경연대회와 전시회를 통해 우리시의 향토(특색)음식 활성화 도모
- 당뇨발견사업 큰 성과
  - ‘03년도부터 시행한 당뇨발견사업은 ‘05년도 3,100여명의 주민이 참여하는 등 주민호응도가 높았으며
  - 당뇨환자 433명, 내당능장애 105명, 고혈압 1,491명 등 많은 환자를 발견하여 치료하도록 하는 등 큰 성과가 있었음
  - ※ 충주시의 당뇨발견 사업이 당뇨와의 전쟁(KBS 1TV 생노병사의 비밀) 등 3회에 걸쳐 전국에 방영되는 등 주민의 건강증진 및 전국에 우리시를 알리는 효과를 거양하였음
- 들꽃자원봉사단 운영으로 방문보건사업 활성화 거양
  - 500여명의 들꽃자원봉사단을 구성·운영하여 독거노인 및 거동불능자 건강관리 등 방문보건사업 활성화 거양

## □ 문제점 및 개선방안

- 보건복지부 시범사업으로 운영중인 “건강증진센터”가 장소협소로 인하여 정상적 운영이 어려움
  - ⇒ 충인동 근로자 종합복지관 1층으로 이전·운영
- 재활치료실 및 정신장애인 프로그램 운영 장소 협소
  - ⇒ 장애인 및 정신장애인의 효율적인 관리를 위하여 현재 청사 내에 위치한 일반 기업체의 외부 이사 시 추가 공간 확보 및 활용

## 현안사업

# 보건의료시설 개선

보건지소·진료소 신축으로 의료시설 환경을 개선하고 각종 장비  
보강 및 편의시설 보강을 통한 노인보건진료서비스 향상

## □ 시설개선사업

- 보건지소 재건축 : 13개소 중 6개소 완료
- 보건진료소 재건축 : 16개소 중 7개소 완료
- 2006년도 추진계획

시 설 명	위 치	사업량	사 업 비(천 원)				비 고
			합계	국비	도비	시비	
합 계	4개소	4동	1,218,184	792,774	198,192	227,218	
산 척 보건지소	산척면 송강리	1동 (102평)	442,680	295,120	73,780	73,780	
장록보건 진 료 소	주덕읍 장록리	1동 (35평)	151,900	101,267	25,316	25,317	
가 금 보건지소	가금면 탑평리	1동 (110평)	453,780	295,120	73,780	84,880	명 시 이 월
추평보건 진 료 소	엄정면 추평리	1동 (35평)	169,824	101,267	25,316	43,241	명 시 이 월

## □ 의료장비 및 시설보강

- 충주시 노인전문병원 시설보강 : 40,000천원
  - 병실 출입문 설치 1식
- 방문보건사업 차량구입 : 1대 / 12,000천원
  - 국비 8,000천원 도비 2,000천원 시비 2,000천원



# 주민건강증진센터 이전 운영

금연, 운동, 영양, 절주, 스트레스 등 포괄적인 건강증진서비스를 제공함으로써 건강생활 실천을 제고 및 주민건강증진 도모.

## □ 건강상담실 운영

- 금연클리닉 : 금연보조제지급, 니코틴 및 CO측정
- 운동상담실 : 체지방 및 비만도 측정, 운동처방
- 영양상담실 : 만성질환자 영양상담, 건강식단제공
- 건강상담실 : 혈압, 혈당측정, 계절별 건강지도

## □ 건강프로그램 운영

- 뱃살교실 : 100명
- 실버운동교실 : 12주 2기(40명)
- 어린이 비만교실: 4주 1기(10명)
- 건강사랑방교실 : 상, 하반기/주1회

## □ 센터이전운영

- 2006년도 상반기에 충인동 근로자 종합복지관 1층(111평)으로 이전 운영  
⇒ 1회 추경 시 50,000천원 추가확보

## **남은 음식 싸주고 싸가기 운동 전개**

음식문화개선의 일환으로 음식점에서 『남은 음식 싸주고 싸가기』를 실시하여 소비절약 정신을 고취시키고 올바른 식생활문화 정착 유도

### **□ 추진계획**

- 대상 : 일반음식점 중 모범 · 향토음식점 등
- 분야별 지정업소 시범운영 : 150개 업소
- 남은 음식 포장용 봉투(용기) 및 계시대 제작 지원
  - 봉투(용기) : 30,000매
  - 계 시 대 : 150개소
- 남은 음식 싸주고 싸가기 사업 홍보
  - 홍보용 스티커 및 리후렛 제작 배부 : 10,000매/3종
  - 보건관련 행사 또는 캠페인 시 홍보병행
  - 시정홍보용 옥외전광판(LED)을 이용 홍보
  - 영업주 및 시민들의 이용실태 및 호응도 조사

### **□ 소요예산 : 20,000천원**

- 1회추경 시 10,000천원 추가확보
- ※ 현 예산 10,000천원

## 출산양육지원사업

- 출산율 저하현상 대응하여 인구증가 및 경제 활성화 도모
- 불임부부 및 저소득 산모의 경제적 부담 경감 및 건강관리

### □ 추진계획

- 대 상
  - 임신부 및 출생아 : 600명 정도
  - 불임부부 및 저소득산모 : 126명
- 지원종류 및 내용
  - 셋째이상 출생 시 : 1명당 300천원지급
  - 일반 임신부 : 1명당 30천원지급
  - 불 임 부 부 : 1인당 최대 300만원까지 지원
  - 저소득 산모 도우미 : 1인당 400천원지급
- 사업비 : 306백만원

### □ 기대효과

- 출산율 증가로 인구감소지연 및 지역경제 활성화
- 임신부·영유아 건강증진 및 모자보건사업 정착
- 불임부부의 불임 수술비 고액으로 인한 출산포기방지
- 저 소득층 산모의 경제적 부담 경감

## 읍면지역 당뇨병환자 발견사업

2003년~2006년까지 특수시책으로 읍·면 지역 40세 이상 주민 중 당뇨병환자를 조기 발견하고 당뇨 합병증을 검사를 실시하여 만성합병증을 예방하기 위함

### □ 지금까지 추진사항

- 당뇨조기발견검사 : 8,487명
- 안저 및 심전도 검사 : 1,672명
- 순회 당뇨교육 : 31회 1,766명
- 14개 협력 병의원 연계치료
  - 2003년도 : 안과 23명, 심전도 41명
  - 2004년도 : 안과 49명, 심전도 30명
  - 2005년도 : 안과 40명, 심전도 20명
- 주민사업설명회 및 만족도조사 : 2회 1,160명
- 관계자 워크숍 개최 : 2회

### □ 추진계획

- 당뇨조기발견검사(2~3월) : 3,200명
- 당뇨합병증발견 및 예방 (5~6월) : 600명
- 당뇨치료 적절성평가: 9~10월 : 600명
- 주민사업설명회: 2006. 2월
- 당뇨병환자 걷기체험 : 2006. 11월 둘째주
- 전국세미나 개최: 2006. 11월중(당뇨발견사업 종합평가 )
- 사업비 : 74백만원(시비50%, 대학지원50%)

## 기타주요업무

# 시민의 병·의원 이용 불편해소

병·의원에 대한 지도와 홍보를 통하여 시민이 만족하는 의료서비스의 질적 향상 도모

## □ 현 황

구 분	종합병원	병원	한방병원	의원	치과의원	한의원
173개소	2	3	1	102	32	33

## □ 지도점검을 통한 질 높은 의료서비스 제공

- 의료기관 정기지도점검 연 1회 이상 실시
- 특별지도점검 : 민원발생 기관 및 문제사안의 기관
- 의료법 준수여부 확인

## □ 청결한 의료기관 만들기

- 의료기관 명칭 및 진료과목 표시준수 지도
- 현수막, 전단지 등 광고 시 의료법을 준수토록 사전지도
- 업소 외부의 과도한 광고표시 시정 및 자제 지도
- 병·의원 내외의 환경개선 실시

## □ 환자 중심의 의료기관 만들기

- 종사자에 대한 “친절한 환자 맞이” 친절교육 주기적 실시
- 의료기관별 사전예약제 실시로 대기시간 단축 유도
- 전문별 진료로 의료서비스의 질적향상 도모
- 시홈페이지에 응급의료기관(4곳) 및 당직의료기관 안내

## 안전한 의약품 공급

부정·불량의약품 판매를 근절하고 의약품의 오·남용 및 마약류의 유혹으로부터 시민의 건강을 보호하여 건전한 사회를 만들고자 함

### □ 현 황

구 분	약국	한약업	약업소	도매상
106개소	76	14	8	8

### □ 안전한 의약품 공급

- 약국 정기지도점검 실시 : 4회/연(분기별 1회)
- 특별지도점검 : 민원발생 업소 및 문제 의약품 공급 시
- 약사법 준수사항 이행과 의약분업의 정착시도
- 밀수입 등 부정·불량의약품 공급차단

### □ 마약류 및 의약품 오·남용 방지

- 마약류 원료식물(양귀비, 대마 등) 생육기 중점제거
- 의료용 마약류 관리강화 및 연1회 정기지도 점검실시
- 일반의약품의 판매질서 전문의약품 규정판매 지도
- 마약류 및 의약품 오·남용 홍보 캠페인 실시(연3회)

### □ 유사약품 및 불량 한약제 근절

- 밀수입 건강보조식품, 가설극장 등 취급식품류에 대한 의약품 광고 행위단속
- 재래시장, 약초수집상의 한약조제행위 등 단속

# 전염병 없는 한해 만들기

법정 전염병 발생시 신속한 신고·보고체계 확립과 방역조치를 실시하여  
원인규명 및 확산방지에 효율적으로 대처

## □ 급성전염병관리

- 예방접종사업 : 56,760명
- 방역취약지소독(공중화장실, 하수구 등) : 106개소 / 180회
- 소독의무시설 지도점검 : 345개소/연중
- 전염병감시체계 운영 : 전염병 및 표본감시 질병 감시 및 보고

## □ 만성전염병관리

- 결핵관리 : 환자등록(양성31, 음성47, 요관찰47) : 125명
- 한센병관리 : 정기투약 40명, 검진 90명
- 성병관리 및 에이즈관리
  - 성병검진 : 5,640명, 에이즈검진 : 1,700명
  - 성병·에이즈예방 홍보 : 4,000명
- 기생충검사 및 관리 : 800명

## □ 조류인플루엔자 인체감염대책

- 조류인플루엔자 인체감염 방역대책반 편성운영
- 가금류 종사자 및 축산업 담당자 예방접종실시

## □ 생물테러대책

- 병·의원 감시체계 확립, 비상근무반 편성 운영
- 경찰, 소방, 군부대 등과의 비상연락체계 구축

### 【전년도와 달라지는 점】

- 방역소독 기간 연장운영 및 분무소독 중심으로 전환

## 향토음식 발굴 및 명품화 추진

위생업소의 맛과 시설 등 서비스 수준을 향상시켜 다시 찾고 싶은 관광 충주를 실현함으로써 지역경제 활성화 도모

### □ 향토음식 발굴 및 명품화

- 향토음식경연대회 및 향토음식전시회
  - 시 기 : 9월 중
  - 소요예산 : 40,000천원(음식업충주시지부 위탁)
    - ※ 현 예산 15,000천원(1회추경 시 25,000천원 추가확보)
- 세계무술축제기간 중 향토음식점 운영 홍보
  - 향토음식(지역특색음식) 및 경연대회 우수업소 25개소
- 음식관광지도 『충주의 맛집 100선』 제작 보급
- “맛따라 멋따라 충주로!” 홍보책자 배포 → 각 시·군·구 및 여행사
- 홈페이지를 통한 『맛집 100선』 홍보

### □ 위생업소 서비스 수준 향상 및 시설개선

- 음식문화개선 및 좋은 식단 실천
  - 『남은음식 싸주고 싸가기』 운동 전개 등
- 간판 및 메뉴판 세계화 유도(영어, 일어, 중국어 등)
- 위생관리책임자 지정 및 업소 내 게시 → 책임감부여
- 모범음식점 및 향토음식점 육성
  - 위생용기 및 쓰레기봉투 지원 : 신규업소(연2회)
  - 업소운영관련용품 구입비(12백만원) : 기존업소(연1회)
- 환경시설개선유도 ⇒ 시설개선자금(도기금)융자지원



# 안전식품 공급 및 영업질서 확립

부정·불량식품 유통 지도점검으로 안전한 식품공급 등 식품위생 향상을 도모하고, 퇴폐·변태 등 불법영업 단속을 통한 유해업소 차단으로 건전한 사회분위기 조성

## □ 안전식품 공급

- 식품제조·가공업소 지도점검 100개소
  - 시·군 교차단속 : 분기 1회 이상
  - 자체단속 : 수시(위생등급평가 병행)
- 식중독 예방관리
  - 집단급식소 등 점검 및 가검물검사 140개소 / 60건
- 식품유통판매업소 등 지도점검 1,500개소
- 민·관 합동 감시체계 확립
  - 소비자식품위생감시원 운영 20회 / 2,800천원
- 국민다소비식품 수거검사 350건 / 2,000천원
- 지하수 사용업소 수질검사 150개소

## □ 건전한 영업질서 확립

- 식품접객업소 불법영업 단속 60회/2,500개소
  - 도내 일제단속 월1회 이상
  - 자체단속 주1회 이상
- 위생수준 향상을 위한 위생교육 4,000명

## □ 기대효과

- 안전한 식품공급으로 시민보건 향상 도모
- 퇴폐·변태 등 불법영업 차단으로 건전한 사회분위기 조성

# 다시 찾고 싶은 공중위생업소 만들기

공중이용업소의 위생수준을 향상시켜 머물고 싶은 관광 충주를 실현하고, 사고예방을 위한 지도·점검 강화로 예방행정에 주력함으로써 건전한 사회분위기조성

## □ 현 황

구분 총계	접객업					세탁	기타	공중이용 시설
	계	숙박	목욕	이용	미용			
962	737	169	64	127	377	184	16	25

## □ 추진계획

- 예방행정을 위한 지도점검
  - 퇴폐·변태영업근절 지도점검 연중 / 24회
  - 대형숙박·목욕업소 안전사고 예방지도점검 연중 / 4회
  - 개인서비스요금 안정을 위한 지도점검 연중 / 4회
- 공중이용시설 위생수준향상
  - 충주체육관, 문화회관, 터미널 등 공중이용시설 이용자의 건강을 해할 우려가 없이 관리 되도록 수시 지도점검
- 위생교육 강화
  - 대상업소 : 962개소
  - 청결한 업소, 친절한 종업원, 수준 높은 서비스 교육
  - 퇴폐·변태영업 및 안전사고 예방교육 지도 실시

## □ 기대 효과

- 공중위생업소의 위생수준 향상으로 보다 나은 서비스 제공
- 머물고 싶은 도시의 기틀 마련으로 지역경제 활성화 도모

## 모자건강 증진사업

임신부, 영유아, 청소년, 노인 등 단계별 영양프로그램 운영으로 올바른 식습관 형성과 시민스스로 건강생활 실천을 할 수 있도록 하기 위함

### □ 임부·영유아 등록관리

- 대 상 : 2,400명
- 산전 산후관리 : 주기적인 상담 및 교육 600명
- 임부건강진단 : 대상자별 건강진단과 상담 970명
- 출산준비 및 태교 프로그램 운영 800명
- 모유 수유 아 선발 : 30명

### □ 영유아의 체계적인 관리로 평생건강도모

- 대 상 : 27,790명
- 관내 출생자 중 희망자전원 및 등록관리 : 900명
- 예방접종, 영유아 성장발달스크리닝 : 22,103명
- 고 위험아(미숙아, 저 체중아 등) 집중관리 : 100명
- 신생아 선천성대사이상검사, 건강진단실시 : 1,687명
- 시력검진, 홍역확인, 영양체험 및 방문교육 : 3,600명
- 사업비 : 32백만원

### □ 장애아 부모 자조그룹지원

- 의사소통, 대화기법 등 부모교육 실시
- 직업재활 장애우 체육행사 개최

# 정신보건사업

정신질환자 발견 및 관리, 의뢰로 조기치료 유도하고 정신장애인 재활 프로그램운영으로 사회적응능력 고취

## □ 정신의료기관 현황

- 건국의료원 충주병원 정신과
- 충주신경 정신과 의원
- 인성신경정신과 의원

## □ 정신재활프로그램 운영

- 사업대상 : 230명(정신질환자, 알코올중독자)
- 상담실운영 : 수 시
- 알코올중독자 자조모임 : 매주 금요일
- 정신장애인 재활 프로그램 : 매주 월요일
- 치매상담실 운영
- 사업비 : 35백만원

## □ 지역정신건강센터 운영

- 운영주체 : 승덕재활원(비영리법인)
- 운영내용 : 사회기술훈련, 정신건강교육실시
- 지 원 액 : 122백만원

# 원격 화상진료

공공보건의료사업 일환으로 보건진료소와 공공의료기관과의 원격 화상진료를 실시하여 오지 주민에게 양질의 의료서비스 제공

## □ 지금까지 추진사항

- 대 상 : 보건 진료소 (안락, 양암)와 충주의료원
- 기 간 : 2005. 6월 ~ 2005. 12. 31.
- 운 영 : 진료소별 월2회 (수요일)
- 운영실적 : 513명(당뇨 252명, 고혈압 261명)
- 운영내용
  - 거동불편자, 고혈압 및 당뇨병환자
  - 원격 화상진료 및 상담
- 사 업 비 : 15백만원(충주의료원 전액부담)

## □ 향후 추진계획

- 충주의료원과 재협약 추진 : 2006. 2월중
- 대상 보건진료원 교육 : 2006. 3월초
- 원격 화상진료 시스템 보완 : 2006. 3월중

## □ 기대효과

- 원격 화상진료 시스템 구축으로 오지마을 주민들의 진료불편 해소

# 건강생활실천사업

시민의 건강에 대한 욕구 충족을 위해 건강에 대한 정보를 제공하고 스스로 건강생활을 실천할 수 있는 여건을 조성하여 삶의 활력 증진

## □ 운동실천프로그램 운영

- 노인 건강대학 운영 : 16주/2기
- 여성 건강교실 운영 : 12주/2기
- 농한기건강프로그램 : 29개소
- 주민건강체조경연대회 : 3월
- 주민걷기 및 등산프로그램 : 분기 1회
- 아름다운 몸 지 만들기 : 90명

## □ 흡연예방 및 금연분위기 조성

- 금연클리닉운영 : 4개소
- 초등학교 흡연예방교육 및 캠프
- 금연의 날 행사 : 5월 하순
- 금연시설 지도점검 : 1,100개소

## □ 생애주기별 영양사업

- 임산부 영양교육 및 상담 : 600명
- 이유식교실운영 매주 수요일 : 650명
- 보육시설아동 방문교육 및 체험실 운영 : 1,000명
- 환자군 별 영양식이요법지도 : 300명(주1회)
- 영양자료 및 영양식단 전시회 : 1,500명

## 취약계층 의료비지원

평생 동안 치료를 받아야 할 저소득 환자의 의료비 일부를 지원함으로써 경제적 고통을 덜어 주고 삶의 희망을 주고자 함

### □ 희귀난치성 질환자 지원

- 대상질환 : 만성신부전 외 88종
- 등록인원 : 88명
- 지원기준 : 건강보험가입자중 소득 및 재산기준에 비하여 본인부담 의료비가 과중한 환자
- 지원금액 : 의료급여 본인부담금, 비급여 항목의 식대 80%, 간병비 등

### □ 암 환자 지원

- 의료급여수급자 : 최대 120만원
- 건강보험 하위 50% : 최대 300만원
- 폐암환자 : 100만원
- 소아·아동 암 환자 : 최대 2,000만원

### □ 미숙아 지원

- 미 숙 아 : 300만원 ~ 700만원(체중에 따라 차등)
- 선천성이상아 : 300만원 이내(전원)

### 【전년도와 달라지는 점】

- 통합관리시스템 도입으로 전국지자체에서 동시 환자 관리가능
- 희귀난치성 대상질환 확대 : 70종 ⇒ 89종

# 구강보건사업

구강보건교육과 구강질환 예방사업 실시로 건강한 구강관리를 생활화함으로써 평생 건강치아유지

## □ 치아 홈 메우기

- 대 상 : 37개교 3개 분교 1,500명/4,500치아
- 내 용 : 홈 메우기 시술 및 교육

## □ 취학전 아동 구강관리

- 대 상 : 유치원 및 어린이 집 (53개소 2,278명)
- 내 용 : 구강보건 교육, 검진, 잇솔질 실습

## □ 구강보건실 운영

- 대 상 : 3개교 940명 (연수, 단월, 산척초등학교)
- 운 영 : 주 2회 출장운영
- 운 영 팀 : 치과의사, 치위생사

## □ 장애시설 구강관리

- 대 상 : 3개소(성심, 성모, 승덕학교) 325명
- 내 용 : 구강예방 및 진료사업

## □ 노인의치 보철사업

- 대 상 : 70세 이상 국민생활기초 수급자 35명
- 내 용 : 의치보철시술 및 구강관리요령 교육



## 보건의료서비스 제공

효율적인 질병의 예방 및 치료로 양질의 보건 의료서비스를 제공함으로써 시민의 건강증진에 기여

### □ 주민진료

- 인 원 : 95,000명
- 내 용 : 일반진료, 한방진료, 치과진료

### □ 이동순회진료

- 운 영 : 20회
- 대 상 : 10개 지역(의약분업지역 5, 위생매립지 및 동취약지 5)
- 내 용 : 무료진료, 보건교육, 상담

### □ 거동 불편자 재활서비스

- 운 영 : 20회
- 대 상 : 척수손상, 뇌졸중, 뇌성마비환자 등
- 내 용 : 재활훈련, 언어치료, 사회적응훈련(재래시장, 문화재 체험 등)

### □ 불우시설 무료진료

- 대 상 : 2개소(섬김의 집, 은혜의 집)
- 내 용 : 일반 및 한방진료

### □ 거동 불편자 가정방문 진료

- 대 상 : 거동불편자 20명
- 내 용 : 침 시술 및 복약 등

## 만성질환자 관리사업

고혈압, 당뇨병, 고지혈증에 대한 예방 및 관리로 만성질환에 따른 질병부담을 감소시키고 주민의 건강증진을 도모하고자 함

### □ 만성질환 등록관리

- 인 원 : 2,400명
- 대 상 : 고혈압, 당뇨병, 고지혈증 환자
- 검사내용 : 혈압·혈당측정, 고지혈증검사

### □ 만성질환 예방교실운영

- 운 영 : 24회
- 대 상 : 주민자치센터 2곳
- 내 용 : 고혈압예방운동, 관절예방운동, 율동체조

### □ 중풍예방교실운영

- 운 영 : 48회
- 대 상 : 노인회관회원 100명
- 내 용 : 중풍예방안마 및 마사지, 관절예방교육

### □ 아름다운 중년 만들기

- 운 영 : 24회
- 대 상 : 40세 이상 여성 50명
- 내 용 : 관절예방운동, 중풍예방마사지, 암 예방 교육 등

# 환자 조기발견사업

자가검진 능력이 부족한 저소득층 주민을 대상으로 건강위험 요인 및 질병을 조기에 발견하여 치료유도로 건강증진 도모

## □ 암 검진 사업

- 계획인원 : 12,063명
- 대 상 : 의료급여수급자, 건강보험자(건강보험하위 50%이내)
- 항 목 : 위암, 유방암, 간암, 대장암, 자궁암, 난소암, 전립선암, 갑상선

## □ 골다공증 검진

- 계획인원 : 1,200명
- 대 상 : 저소득층
- 검진방법 : 읍면동 순회 검진

## □ 척추측만증 검진

- 계획인원 : 2,885명
- 대 상 : 초등학교 5학년생
- 검진방법 : 학교 방문 검사

## □ 선천성 대사 이상 검사

- 계획인원 : 1,600명
- 검사 및 운영 : 방문 및 내소 아

# 찾아가는 가정방문 보건서비스

보건의료 수혜가 미치지 못하는 가정을 방문하여 포괄적 보건의료 및 복지서비스를 제공하여 질병을 예방하고 건강을 증진시키고자 함.

## □ 찾아가는 건강서비스 제공

- 저소득층 노인, 질환자, 거동불편자등 2,970세대
- 각 세대의 요구사항에 맞는 보건, 위생관리 및 교육

## □ 은빛사랑 나누기

- 보건사각지대에 있는 은혜의 집 등 7개소 노인 200여명
- 건강측정, 지도, 교육 등 노인건강증진 및 관리

## □ 지역시설 및 단체연계

- 저소득층의 자활의지가 있는 주민 50여명 선정
- 종합사회복지관등 지역의 시설, 단체등과 연계를 통한 자활기반 마련

## □ 들꽃자원봉사단 운영

- 4개 팀으로 구성된 자원봉사자 200여명 활용
- 독거노인, 거동 불편자 방문, 보건사업운영 및 보건시책 홍보 참여

## □ 기대효과

- 보건의료 사각지대 주민의 건강문제 해소

## 행복을 주는 가정간호

조기퇴원 재가환자에게 가정간호를 제공함으로써 질환자의 자가 건강 관리능력을 향상시키고, 경제적 도움을 주고자 함.

### □ 행복담은 가정 간호

- 저소득층의 조기퇴원환자 등 30명
- 상처처치, 삽입 관 관리, 환자가족 교육 등

### □ 의료장비 나눔의 장 운영

- 휠체어 등 5종 55개의 의료장비 구비
- 저소득층 재가환자에 무료대여로 경제적 부담 경감

### □ 의료용품 소독서비스 제공

- 상처치료중인 재가환자에 의료용품 멸균소독 제공
- 보건소의 고압멸균소독기의 활용 극대화

### □ 재가 암 환자 관리

- 저소득층 재가 암 환자 30여명 대상
- 가정방문 환자관리 및 의료용품지원, 자원봉사자 연계 등

### □ 기대효과

- 저소득층 재가환자의 의료비 부담 경감
- 불필요한 입원으로 인한 심리적 불안감 해소