

2006. 7. .

- 제 107회 충주시의회 임시회 -

주요업무 보고



文化觀光福祉局

目 次

I. 一般現況

1. 기구 및 정·현원	2
2. 관련단체 및 시설현황	3
3. 2006년 업무추진방향	10

II. 主要業務 推進狀況

1. 문화예술의 진흥	11
2. 문화기반시설 구축	12
3. 문화유산의 보존관리	13
4. 체육진흥	16
5. 체육시설의 확충 및 효율적 관리	17
6. 차별화 된 관광자원 개발	18
7. 관광기반시설 확충	19
8. 관광홍보 및 관광객 유치	22
9. 축제의 관광 상품화	23
10. 저소득주민 복지증진 사업	24
11. 노인복지 증진사업	25
12. 장애인 종합지원 대책 추진	26
13. 여성·아동복지 추진	26
14. 장묘문화 개선사업 추진	27
15. 충주클린에너지파크 조성	28
16. 위생매립장 2단계 조성사업	29
17. 매립장 진입도로변 인도설치.....	29
18. 참샘골 청정지구 조성사업	30
19. 생활쓰레기 발생감량 및 자원화 추진	31
20. 호암지 생태공원 조성	32

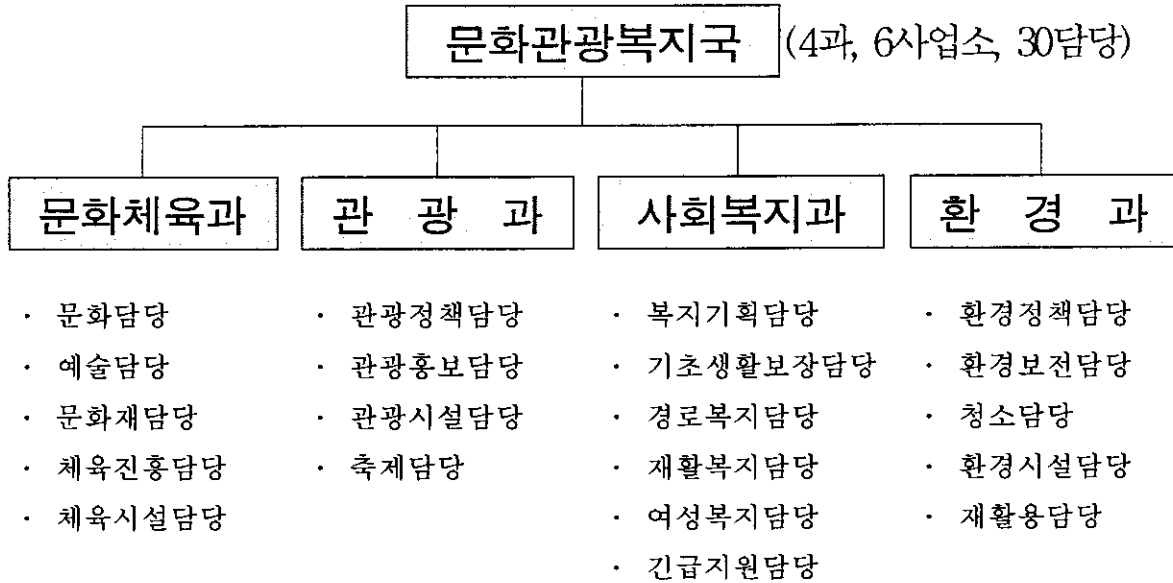
III. 참고자료

1. 충주시 문화재 현황	33
---------------------	----

I. 一 般 現 況

1. 기구 및 정원

○ 기 구



○ 정 원

구분	총계	일 반 직										기능	계약 청경	일용
		소계	4급	5급	6급	7급	8급	9급	별정	연구	학예			
합 계	281	115	1	9	33	36	23	10			3	36	19	111
본 청	소 계	206	79	1	4	24	30	14	5		1	23	5	99
	문화체육과	25	19	1	1	6	8	1	1		1	1	3	2
	관 광 과	17	15		1	5	3	5	1			1		1
	사회복지과	32	23		1	7	11	2	2			2	1	6
	환 경 과	132	22		1	6	8	6	1			19	1	90
사 업 소	소 계	75	36		5	9	6	9	5		2	13	14	12
	체육시설	19	6		1	2		2	1			4	4	5
	문화회관	10	5		1	2	1	1				2	1	2
	박물관	15	6		1	1	1		1		2	1	5	3
	여성회관	6	4		1	1		1	1			1		1
	공공시설관리소	11	7		1	2	2	2				1	2	1
	도서관	14	8			1	2	3	2			4	2	

※ 현원 275명(결원 5명 : 관광과 1, 박물관 2, 도서관 2)

2. 관련단체 및 시설현황

□ 주요 단체 현황

○ 문화예술단체

단 체 명	소 재 지	대표자	회원수
예충충주지부	성내동 452	김경인	365
민예충충주지부	성내동 215	박미향	100
충주문화원	칠금동 산1	정휘철	520
충주향교	교현1동 196-4	이완주	150
사)한국전통택견협회	호암동 586	김구익	20(이사)
예성문화연구회	봉방동 7-37	차관영	37
충주전통문화회	금능동 700	김인동	70

○ 체육단체

단 체 명	소 재 지	대표자	회원수
체 육 회	금능동 700	시 장	67(임원)
생활체육협의회	연수동 440	심홍섭	37(임원)

○ 관광관련단체

단 체 명	소 재 지	대표자	대표자
사)수안보온천관광협의회	수안보면 온천리 227-1	김대식	209명
사)양성온천관광협의회	양성면 돈산리 135-1	김창환	10명
문화관광 해설사	금능동 700	심정섭	11명
사)충주민속공예마을 발전협의회	가금면 가흥리 569-7	김재철	46명
세계무술연맹	금능동 700	소병용	35명

○ 사회복지 단체

단 체 명	대 표	주 소	회원수
대한노인회충주시지회	이선복	용탄동 390	22,000
여성단체협의회	김경숙	교현2동 1279	20,254
보육시설연합회	라병옥	주덕읍 신양리 543-3	70
한국지체장애인협회충주시지회	송기성	연수동 세원A 106-1002	537
한국시각장애인협회충주시지회	김구섭	주덕읍 신양리 245-8	340
한국농아인협회충주시지회	유병구	연수동 주공A 404-302	110
충주시장애인부모회	이미옥	호암동 호라임대A 101-902	130
충주시신장장애인협회	정호일	호암동 한양A 102-507	174
대한상이군경회충주시지회	최양환	봉방동 42-54	450
대한전물군경유족회충주시지회	천종우	용산동 주공A 202-401	235
대한전물군경미망인회충주시지회	구춘자	금능동 삼성A 3-711	190
대한무공수훈자회충주시지회	김덕량	용산동 영진A 102-1202	287
해외참전전우회충주시지부	임광식	교현1동 438-19	800
6.25참전유공자회	김복수	문화동 미화빌라 201	1,588

○ 환경관련단체

단 체 명	소 재 지	대표자	활동사항
녹색충주만들기 실천협의회	금능동 700	김선웅	지방의제21 추진
자연보호협의회 충주시지회	칠금동 부영A 205-608호	서용교	자연보호운동추진
충주환경운동연합	성내동 465	권희연 박일선 최윤환	환경감시 및 운동
(사)환경보호국민 운동본부충주시지회	양성면 용포리 100-11	정기용	환경감시 및 운동
(사)환경실천연합회	연수동 940	장병선	환경감시 청결활동

□ 지정문화재 현황

총계	국가지정 (19)					충청북도지정 (57)				
	국보	보물	중요 무형 문화재	사적	중요 민속 자료	도 유형 문화재	도 무형 문화재	도 기념물	도 민속 자료	문화재 자료
83	3	9	1	5	1	35	3	16	-	10

□ 극장 및 출판사

계	극 장			출판 · 인쇄		
	소계	대	소	소계	출판사	인쇄소
80	3	0	3	77	33	44

※ 소극장 : TTC, CJ시네마, 충주자동차극장

□ 음반 · 비디오물에 관한 업소

계	비디오감상실	게임장	노래연습장
256	7	118	131

※ 게임장 : 일반게임장 104, 청소년게임장 14

□ 체육시설

구 분	계	체육시설	체육공원	동네체육시설	비 고
공공체육시설	34개소	14	4	16	

구 분	계	체육도장	볼링장	수영장	에어로빅	무도학원
신고체육시설	216개소	51	4	6	4	4

구 분	당구장	체력단련장	테니스장	골프연습장	썰매장
신고체육시설	113	21	1	10	2

구 분	계	골프장	스키장	비 고
등록체육시설	4개소	3	1	

□ 관광지 현황(지정 관광지)

구 분	위 치	면 적(m')	지정일자	사 업 주 체
계	5개소	1,570,179		
충주호체험관광지	가금 탐평 53-1일원	31,943	'04. 8.13	충 주 시
돈산온천관광지	양성 돈산 4-2일원	876,556	'95. 7.20	(주)돈산개발
칠금관광지	금릉동 509-95일원	171,000	'89.11.25	충 주 시
능암온천관광지	양성 능암 산14일원	199,210	'89.12.14	(주)능암온천
충온온천관광지	양성 돈산.조천리일원	291,470	'89.12.14	(주)삼립개발

□ 관광특구

구 분	위 치	면적(km)	지정일자	비 고
수안보온천관광특구	수안보 온천리, 안보리 일부지역	9.22	'97. 1.18	

□ 관광관련 시설업체

관광숙박업		일반유원 시 설 업	관광객 편의 시 설 업	관광여행업	
관광호텔	콘 도			국내여행	국외여행
7	5	1 (코타)	2 (키스나이트, 대려성)	23	19

□ 노인 인구수

계	남	여	비 고
24,678명	9,845명	14,833	

※ 전체인구의 11.9%

□ 경로당 : 472개소 / 18,650명

□ 사회복지시설

계	승덕재활원	성심맹아원	성심농아원	나눔의집
403명	101	74	108	120

□ 등록 장애인

계	지체	시각	청각·언어	정신지체	기타
9,662명	5,088	1,036	1,205	831	1,502

※ 기타 : 자폐, 발달, 신장, 심장

□ 여성복지

계	모자가정	부자가정	비 고
549세대 / 1,503명	461세대 / 1,259명	88세대 / 244명	

□ 아동복지

계	소년소녀가정	결함가정자녀	가정위탁아동
87세대 / 126명	32세대 / 45명	32세대 / 46명	23세대 / 35명

□ 보육시설

계	공 립	법인(법인외)	민간(가정)	비 고
121개소 / 6,661명	4개소 / 285명	21개소 / 2,251명	96개소 / 4,125명	

□ 환경관리

○ 환경단속 및 방제장비현황

단속차량	단속장비					방제장비		
	매연 측정기	CO/HC 측정기	소 음 측정기	PH 측정기	비디오 카메라	흡착포	흡착롤	유화제
1/대	1/대	1/대	3/대	2/대	1/대	18/BOX	61.6/M	612/ℓ

○ 공해배출시설수

종별 \ 분야	계	대 기	수 질	소 음	진 동
계	620	194	247	142	37
2 종	6	6	-	-	-
3 종	23	19	4	-	-
4 종	75	64	11	-	-
5 종	516	105	232	142	37

※ 도관할 사업장 : 31개 시설 (대기 19 , 수질 12)

○ 비산먼지 발생사업장

계	건설업	비금속물질 채취가공업	시멘트관련 제품제조업	제1차 금속제품 제조업
195	122	59	13	1

○ 기타 수질오염원 설치신고 현황

계	수조식육상 양식업시설	골프장	운수장비 폐차시설	농축산물 가공시설	사진업	의료업	기 타
202	41	5	40	26	28	62	

○ 토양오염유발시설 현황

계	주유소	산업시설	기타(난방시설등)	비 고
196개소	130	22	44	

□ 청소 및 폐기물 관리

○ 쓰레기발생 및 처리량

(톤/일)

발 생 량			처 리 량			
계	생활쓰레기	재활용쓰레기	계	매 립	소 각	재활용
218톤	138	80	218톤	138		80

○ 청소인력

계	운 전 원			매립장	미 화 원					
	소계	본청	읍면		소계	가로	차량	등	면	단속
136	17	12	5	6	113	40	28	12	28	5

○ 청소장비

계	차 량				도 자	컴팩 터	굴삭 기	수 하 차		
	소계	청소 (시)	재활용 (재활용·음식)	기타				소계	시	읍면
89대	26	12	7	7	1	1	1	60	40	20

※ 기 타 : 대형폐기물2, 집게차1, 침출수차2, 지게차1, 노면1

○ 생활폐기물매립시설 현황

매립장명	소 재 지	매립면적	매립용량	매립기간	비 고
충주광역매립장	이류 두정리 산49-1	31,200m ²	601,002m ³	'07.06.31	

○ 폐기물 수집대행업체 현황

구분	대행자				연 간 수집량(톤)	비 고
	상호	대표자	인원	차량		
생활폐기물수집	충주환경	장홍삼	11	3	9,339	
	중부환경	안중식	12	3	11,625	
음식물쓰레기수집	중부환경	안중식	4	2	11,000	

2006年 業務推進方向

○ 문화기반 시설확충 및 중원문화의 위상제고

- ▷ 문학관 및 고구려 천문과학센터 건립
- ▷ 문화유산의 관리강화
- ▷ 우륵문화제 및 각종 문화행사의 내실있는 추진

○ 체육을 통한 지역경제 활성화 도모

- ▷ 체육기반시설의 확충 및 효율적인 운영
- ▷ 대규모 전국 대회 유치 및 생활체육 육성

○ 더불어 사는 선진복지 실현

- ▷ 저소득 및 차상위 빈곤층의 생계보장
- ▷ 자활대책을 통한 최저생계 지원

○ 친환경 도시구축

- ▷ 안정적인 폐기물처리시설의 확충
- ▷ 폐기물 관리종합대책 수립 추진

○ 다시 찾고 싶은 관광충주 건설

- ▷ 권역별 특성에 맞는 관광개발계획 추진
- ▷ 관광기반시설 확충 및 축제의 전문성·경제성 향상



文化・福祉・環境이 어우러지는
레포츠형 觀光 휴양 충주 具現에 최선

1. 문화예술의 진흥

① 문화예술활동 지원

- 문화예술단체 지원(전시회·공연 등) : 35개단체 210백만원(65%)
- 문화학교 운영 : 도서관, 박물관, 우륵당, 문화원(50%)
- 9월 : 목계별신제 20백만원
- 10월 : 제6회 대한민국 향토가요제 80 "
- 10월 : 제13회 충북민속예술경연대회 출전지원 10 "

② 문화의 거리(관아공원 일원) 활성화

- 추진위원회 구성, 조성계획수립 15명
- 예충회관·관아갤러리 보수, 간이무대·경관조명 설치(100%)
- 문화회관 2층을 전시실로 개보수(전시공간 확충) 91평(추진중)
- 7월 : 거리전시대 보행자 통행로 설치
- 7월~9월 : 홍보전광판 및 고풍스런 간판설치(4개소)
- 차없는 거리지정 : 시민의 어울림 광장 조성

③ 충주시립 우륵국악단 운영

- 정기·기획공연 및 초청공연 : 15회(45%)
- 찾아가는 국악공연(기관단체, 불우시설) 15회(45%)
- 9월 : 시승격 50주년기념 서울공연(국립국악원)

④ 제35회 우륵문화제(9월22일 ~ 9월26일)

- 장 소 : 관아공원일원(문화회관, 관아갤러리 등)
 - 방 향 : 내실있는 향토문화축제로 발전
- 9월 : 제30회 전국 탄금대 가야금경연대회
- 9월 : 제29회 전국 남녀 시조경창대회

2. 문화기반시설 구축

① 도서관 및 문예회관 준공

- 도서관 : 교현동 365-3번지 / 2006. 6.20
- 문예회관 : 호암동 569번지 / 2006. 6. 27

② 문학관 건립 (구 도서관 리모델링)

- 위치 : 충주시 교현동 365-3번지 일원 (예성공원내)
- 규모 : 부지 1,400m², 건물 1,742m²
- 사업비 : 500백만원 (국 150, 도 175, 시 175)
- ☐ 지금까지 : 기본 및 실시설계
- ☐ 향후계획
 - 2006. 7 : 공사착공
 - 2006. 12 : 개관예정

③ 고구려 천문과학센터 건립

- 위치 : 충주시 가금면 하구암리 산108, 112번지 일원
- 사업규모 : 지상2층 / 150평(건물 80평, 돔 70평)
- 총사업비 : 2,400백만원(국비 1,000, 도비 500, 시비 900)
- ☐ 지금까지
 - 2005. 11 : 기본 및 실시설계
 - 2006. 3 : 진입도로 및 주차장공사 추진중(공정 10%)
- ☐ 향후계획
 - 2006. 12 : 건축공사 완공
 - 2007. 6 : 망원경 설치 완공(개관)

④ 디지털 도서관 (신축도서관 5층, 108평)

- 소요사업비 : 15억(단계별 예산확보 추진)

3. 문화유산의 보존 관리

① 문화재 지정 (83점 : 국가지정 19, 도지정 64)

□ 2006년 신규지정 ⇒ 5점 지정 확정

- 충주 창동리 약사여래입상 (도 유형 제271호)
- 충주 견학리토성 (도 기념물 제137호)
- 충주 지당리 석불입상 (도 문화재자료 제52호)
- 충주 강천리 석불입상 (도 " 제53호)
- 충주 청룡사지 석종형 부도 (도 " 제54호)

□ 향후계획

- 미 발굴된 문화재조사, 추가지정 신청
 - 서적, 회화류, 전통가옥, 비각, 불교문화유산, 근대문화유산
- 기지정 문화재의 승격 추진(도 → 국가지정)
 - 탄금대, 충주산성, 원평리사지 등

② 문화재보수·정비

□ 2006년 추진사업 : 41건(이월 24건, 신규 17건)

□ 추진실적 : 8건 완료, 33건 추진중

- 충주산성 북문지 발굴조사, 송선사지 토지매입,
- 충무공 이수일장군 묘소 주변정비공사, 명현동상 설치공사,
- 전통사찰 단호사 보호각 단청, 탄금대 발굴조사
- 미륵리 도로포장 공사, 중원 윤민결가옥 배수로공사

□ 향후계획

- 이월사업 : 중원탑평리 7층석탑 보수외 17건
- 신규 사업 : 중원고구려비 정비외 14건
- ※ 년내 마무리 되도록 적극 추진

[3] 중원고구려비 주변정비

- 중국의 동북공정에 대처하고 올바른 역사인식 고취
⇒ 충청북도 문화예술분야의 중점사업으로 기확정

- 위 치 : 충주시 가금면 용전리 280-11번지 일원
- 사업범위 : 부지 33,000m²(9,983평)
 - 1단계 : 기본설계용역, 도로선형변경, 사적지확장, 실시설계
 - 2단계 : 주차장, 화장실, 전시관, 사무실, 휴식공간등 편익시설
 - 3단계 : 고구려마을, 삼국문화민속촌 건립
- 소요사업비 : 78억원('06 확보 : 10억원)

☐ **지금까지** : 편입용지 감정 완료(6. 26일),
하천점용허가 등, 인허가 추진중

☐ **향후계획**

- 9월 : 편입토지에 대한 보상, 실시설계 및 사업추진
- 실시설계 및 사업추진
- 충청북도 제4차 권역별 관광계획에 고구려마을, 삼국문화민속촌 건립이 반영될수 있도록 추진

[4] 집안시와 민간 문화교류 추진

- 추진주체 : 충주문화원 ↔ 중국 길림성 집안시

☐ **지금까지**

- 2월 : 충주문화원주관 자매결연 추진위원회 구성
- 2006. 3. 13 : 자매결연을 위한 1차 방문
- 2006. 4. 28 : 자매결연식 협의를위한 2차 중국방문
- 2006. 7. 8 : 자매결연 조인식(충주시 승격 50주년 기념사업)

☐ **향후계획**

- 문화예술 분야의 민간교류를 우선 추진하고 경제분야 등으로 확대 추진

3. 문화유산의 보존 관리

① 문화재 지정 (83점 : 국가지정 19, 도지정 64)

□ 2006년 신규지정 ⇒ 5점 지정 확정

- 충주 창동리 약사여래입상 (도 유형 제271호)
- 충주 견학리토성 (도 기념물 제137호)
- 충주 지당리 석불입상 (도 문화재자료 제52호)
- 충주 강천리 석불입상 (도 " 제53호)
- 충주 청룡사지 석종형 부도 (도 " 제54호)

□ 향후계획

- 미 발굴된 문화재조사, 추가지정 신청
 - 서적, 회화류, 전통가옥, 비각, 불교문화유산, 근대문화유산
- 기지정 문화재의 승격 추진(도 → 국가지정)
 - 탄금대, 충주산성, 원평리사지 등

② 문화재보수·정비

□ 2006년 추진사업 : 41건(이월 24건, 신규 17건)

□ 추진실적 : 8건 완료, 33건 추진중

- 충주산성 북문지 발굴조사, 송선사지 토지매입,
- 충무공 이수일장군 묘소 주변정비공사, 명현동상 설치공사,
- 전통사찰 단호사 보호각 단청, 탄금대 발굴조사
- 미륵리 도로포장 공사, 중원 윤민결가옥 배수로공사

□ 향후계획

- 이월사업 : 중원탑평리 7층석탑 보수외 17건
- 신규 사업 : 중원고구려비 정비외 14건
- ※ 년내 마무리 되도록 적극 추진

③ 중원고구려비 주변정비

- 중국의 동북공정에 대처하고 올바른 역사인식 고취
⇒ 충청북도 문화예술분야의 중점사업으로 기확정

- 위 치 : 충주시 가금면 용전리 280-11번지 일원
- 사업범위 : 부지 33,000m²(9,983평)
 - 1단계 : 기본설계용역, 도로선형변경, 사적지확장, 실시설계
 - 2단계 : 주차장, 화장실, 전시관, 사무실, 휴식공간등 편익시설
 - 3단계 : 고구려마을, 삼국문화민속촌 건립
- 소요사업비 : 78억원('06 확보 : 10억원)

☐ 지금까지 : 편입용지 감정 완료(6. 26일),
하천점용허가 등, 인허가 추진중

☐ 향후계획

- 9월 : 편입토지에 대한 보상, 실시설계 및 사업추진
- 실시설계 및 사업추진
- 충청북도 제4차 권역별 관광계획에 고구려마을, 삼국문화민속촌 건립이 반영될수 있도록 추진

④ 집안시와 민간 문화교류 추진

- 추진주체 : 충주문화원 ↔ 중국 길림성 집안시

☐ 지금까지

- 2월 : 충주문화원주관 자매결연 추진위원회 구성
- 2006. 3. 13 : 자매결연을 위한 1차 방문
- 2006. 4. 28 : 자매결연식 협의를위한 2차 중국방문
- 2006. 7. 8 : 자매결연 조인식(충주시 승격 50주년 기념사업)

☐ 향후계획

- 문화예술 분야의 민간교류를 우선 추진하고 경제분야 등으로 확대 추진

[5] 문화유산 및 역사인물 재조명

□ 지금까지

- 1월 : 유자명선생 재조명 사업
※ 독립운동가 선정 기념식 및 자료집 출판기념회
- 2월 : 택견 학술대회
- 4월 : 충주의 역사인물 학술용역
- 5월 : 팔천고혼 위령제
- 12월 : 역사인물 기록화 사업(추진중)

□ 향후계획

- 7월 : 유자명 선생 유품 인수
- 7월 ~ 12월 : 임경업장군 행적 재조명(중국, 북한 등)
- 10월 : 박물관 개관 20주년 기념 특별전
- 11월 : 중원문화학술회의 및 창동 쇠꼬지주변 학술조사

[6] 전통택견의 활성화

□ 지금까지

- 5월 : 제4회 전국어린이비각술대회
- 택견지정학교 운영(1개교)
- 택견정상화방안 협의(택견협회와 예능보유자)

□ 향후계획

- 11월 : 택견예능보유자 공개발표
- 11월 : 전국택견대회, 전국택견체조경연대회
- 수 시 : 국내,외 전승 보급활동
- 택견사업비 지원관련 소송에 적극 대응

[7] 도 무형문화재 전승활동 활성화

- 중원청명주(2호), 중원마수리 농요(5호), 야장(13호)

4. 체 육 진 흥

① 대규모 전국대회 유치

□ 지금까지

- 제2회 KBS전국스키동호인대회 : 500명
- 전국대학 정구 연맹전 : 200명
- 동양일보 전국족구대회 : 800명
- 정구 아시아경기 국가대표 선발전 : 400명
- HCN 마라톤 및 수안보온천 SAKA 마라톤 : 5,000명

□ 향후계획

- 8월 : 문화관광부장관기 전국남여태권도대회
- 8월 : 전국 에어로빅 대회(수안보)
- 10월 : 제12회 한국초등테니스연맹전국초등테니스대회
- 10월 : 제9회 전국초등학교검도대회
- 10월 : 충주사과오픈 전국동호인테니스대회
- 9~11월 : 충주호 마라톤외 3건

② 제45회 충북도민체전(괴산군)

- 체전기간 : '06. 10. 31~11. 2
- 충주시 출전 : 23개종목/ 360여명 정도
- ※ '05년 3위 ⇒ '06년 2위 목표

③ 생활체육진흥

- 시장기 대회 추진 : 스키, 보디빌딩 등 10개 대회
- 우수선수육성(육상 등) : 7개종목/ 31명(50%)
- 체육꿈나무 지원 : 교육청 및 25개교(100%)
- 생활체육 활성화 : 생활체육 및 체육교실운영 지원

④ 체육실업팀 적극육성

- 3개팀(조정, 육상, 배드민턴) ⇒ 시민체육진흥 및 저변확대

5. 체육시설의 확충 및 효율적 관리

[1] 농민문화체육센터 준공 (2006. 4. 6)

- 주덕읍 신양리 560-6번지 / 35억원(기금 15, 교부세 9, 도비 3, 시비 8)

[2] 수안보 축구장 건립

- 위 치 : 충주시 수안보면 안보리 419-1번지 일원
- 규 모 : 부지면적 42,977m²(13천평)
- 주요시설 : 축구장 2면, 관리실, 관람석, 주차장 등
- 사 업 비 : 4,700백만원(국비 1,700, 도비 800, 시비 2,200)
 - 미확보액 : 3,160백만원(국비 800, 도비 800, 시비 1,560)
- 사업기간 : 2004 ~ 2007. 12

□ 지금까지

- 2005. 11 : 공유재산관리계획 변경승인
- 2006. 3 : 편입용지 · 영농 · 지장물 보상(보상추진 63%)
 - 총보상금액 : 1,768백만원(미확보액 550백만원)

□ 향후계획

- 2006. 7 : 도시계획시설 결정 및 실시계획인가 설계용역
- 2006. 8 : 편입용지 및 영농 추가보상
- 2006. 11 : 공사 착공
- 2007. 12 : 공사 준공

※ 2007년도 국·도비 예산확보 추진 : 군특예산 11.5억원, 도비 5억원

[3] 각종 체육시설의 효율적인 관리

- 체육시설관리소 : 종합운동장외 9개소
- 공공시설관리소 : 다목적체육관, 충주국민체육센터

6. 차별화된 관광자원 개발

① 수안보, 남한강지구 관광개발 계획

- 제4차 권역별 계획에 반영, 민자유치 적극 추진

② 충주역사문화레포츠특구

- 위 치 : 칠금관광지, 탄금호체험관광지, 탄금호공유수면
- 면 적 : 1,393천평
- 사업기간 : 2006년 ~ 2010년
- 사 업 비 : 6,472백만원(공공 2,678, 민자 3,794)

☐ 지금까지

- 2005. 12 : 기본계획 용역, 특구계획 수립

☐ 향후계획

- 2006. 7 : 특화사업자 선정(모집공고 중)
- 2006. 7 : 지역특구 지정신청(재정경제부)
- 2006. 8 : 민자유치 추진

③ 남한강수석공예특구

- 위 치 : 가금면 가흥리 750-9번지 일원 / 99,830m'(30천평)
- 사업기간 : 2006년 ~ 2010년
- 사 업 비 : 7,900백만원(공공 3,450, 민자 4,450)
- 주요시설 : 공예전시·판매장, 수석공원, 전통공예촌, 한옥민박촌, 놀이공원 등

☐ 지금까지

- 2005. 12 : 특구 기본계획 수립
- 2006. 6 : 도시계획위원회 심의

☐ 향후계획

- 2006. 7 : 지역특구 지정신청(재정경제부)
- 2007. 3 : 부지매입 및 기반조성
- 2007. 6 : 공예전시·판매장 건립 착공

7. 관광기반시설 확충

① 칠금관광지 조성

- 위 치 : 충주시 금능동 509-95번지 일원
- 사업기간 : 2003년 ~ 2008년 / 51천평
- 사 업 비 : 29,500백만원(공공 20,000, 민자 9,500)
※ 예산 확보액 : 14,373백만원(국비 5,425, 도비 2,900, 시비 6,048)
- 주요시설 : 무술 박물관, 상설 체험.이벤트장, 가족놀이공원 등

☐ 지금까지

- 2005. 7 : 문화재 시굴조사
- 2005. 12 : 기본계획 용역
- 2006. 6 : 설계경기 공모중

☐ 향후계획

- 2006. 10 : 실시설계
- 2006. 12 : 공사착공

② 충주호체험관광지 2단계 조성

- 위 치 : 가금면 탑평리 중앙탑 주변 31천평
- 사업기간 : 2006년 ~ 2008년
- 사 업 비 : 6,718백만원(국비 3,359, 도비 1,007, 시비2,352)
* 예산 확보액 : 2,056백만원(국비 992, 도비 294, 시비 770)
- 사업내용 : 산책로, 주차장, 조경, 수변데크 등

☐ 지금까지

- 2006. 6 : 기본계획 및 실시설계

☐ 향후계획

- 2006. 9 : 공사착공
- 2008. 12 : 공사준공

[3] 양성온천 광장조성

- 위 치 : 양성면 능암리 162-2번지 일원, 3천평
- 사 업 비 : 2,500백만원(국비 1,000, 도비 300, 시비 1,200)
※ 예산 확보액 : 1,670백만원(국비 650, 도비 195, 시비 825)
- 사업기간 : 2003년 ~ 2007년
- 사업내용 : 다목적광장, 산책로, 화장실등

☐ 지금까지

- 2004. 5 : 부지매입 완료
- 2006. 6 : 도시계획시설(중심대광장)결정 및 실시계획 인가

☐ 향후계획

- 2006. 7 : 공사착공
- 2007. 12 : 공사준공

[4] 호암지 수경분수 설치

- 시설내용 : 고사.조명분수 1식(부력 파이프식)
- 사 업 비 : 1,500백만원(국비 375,도비 612,시비 513)
- 사업기간 : 2005 ~ 2006. 10

☐ 지금까지

- 2005. 10 : 기본계획 및 실시설계 용역
- 2006. 6 : 공유수면사용 협의 (한국농촌공사)

☐ 향후계획

- 2006. 7 : 공사착공
- 2006. 10 : 운영계획 수립
- 2006. 11 : 공사 준공

[5] 수안보 인공암벽장 신축

- 위 치 : 수안보면 온천리 조산공원 내
- 설치규모 : 건축면적 380m²(115평)
- 사업기간 : 2005년 ~ 2006년
- 사 업 비 : 600백만원(국비 300, 도비 90, 시비 210)

□ 지금까지

- 2005. 5 : 도시계획시설 실시계획 인가
- 2005. 12 : 공사착공

□ 향후계획

- 2006. 8 : 운영 및 홍보계획 수립
- 2006. 9 : 공사준공

[6] 중원대교 Land Mark 용역

- 위 치 : 충주시 이류면 중원대교 일원
- 사업규모 : 랜드마크설치 1식
- 사업기간 : 2005. 1 ~ 2006. 12

□ 지금까지

- 2006. 1 : 용역 예산확보(30백만원)
- 2006. 2~5 : 현장조사 및 자료수집
- 2006. 6 : 관련기관 협의

□ 향후계획

- 2006. 7 : 선진지 비교견학
- 2006. 8 : 사업타당성 분석 및 집행여부 결정

8. 관광홍보 및 관광객 유치

□ 지금까지

- 관외 관광홍보판 운영 4개소
 - 강남, 동서울, 대전터미널, 대구지하철(객차내)
- 관내 LED 전광판 운영 9개소
- 충주관광 TV홍보(3색온천) 9회(추진중)
- 관광 홍보책자 “충주여행” 제작 17천부
 - 지구별 4가지(볼거리,먹거리,살거리,숙박시설)등 홍보자료 게재
- 관광안내소 운영 2개소
- 충주관광문화유적투어 20회 / 1,196명
- 문화관광해설사 운영 5개소 / 11명

□ 향후계획

- 관광 홍보탑 설치 1식 / 8월
 - 가금면 중부내륙고속도로변/ 철구조 야립간판
- 관광안내 표지판 정비 10개소/ 8월
- 국내 관광전 참가
 - 서울 내나라박람회, 부산 국제관광전 2회 / 8~9월
- 중국 북경 관광전 10월
- 여행사 관광설명회 1회 / 9월
- 충주관광 전국사진공모전 1회 / 12월
- 관광지 토요이벤트개최 6회 / 7~8월
- 전국단위 각종대회, 연수회 지속유치 년중
- 관광객유치 인센티브 제공 년중

관광객 현황

- 2006년 6월 현재 : 350만여명
(2005년 : 657만여명, 2004년 : 712만여명)

9. 축제의 관광상품화

① 제22회 수안보 온천축제 성료

- 기 간 : 2006. 4. 21 ~ 4. 23 (3일간)
- 장 소 : 수안보 물탕공원

② 제5회 충주호수축제

- 기 간 : 2006. 8. 12 ~ 8. 15 / 중앙탑공원, 탄금호 일원
- 사 업 비 : 255백만원(도비 30, 시비 225)
- 주요행사 : 제1회 전국 아쿠아슬론대회 및 체험행사,
뮤직 페스티벌, 부대행사 등

□ 지금까지

- 유관기관단체 워크숍 개최, 세부추진계획 수립 등

□ 향후계획

- 행사·공연등 프로그램 확정 및 홍보추진
- 자원봉사요원 확보, 안전대책 강구

③ 제9회 양성온천축제

- 기 간 : 2006. 9 .8 ~ 9. 10(예정) / 양성 능암온천 일원
- 사 업 비 : 60백만원
- 주 관 : (사)양성온천관광협의회
- 주요행사 : 삼도가요제, 마라톤대회, 탄산수시음회 등
- ※ 온천수를 테마로 한 관광상품 발굴 및 체험프로그램 확대

④ 2006 충주세계무술축제(2001년부터 5년연속 문광부우수축제)

- 기 간 : 2006. 9 .30 ~ 10. 8(9일간) / 탄금대 무술테마파크
- 참가규모 : 27개국 30단체(외국 20, 국내 10)
- 사 업 비 : 1,200백만원(국비 150, 도비 150, 시비 900)

□ 지금까지

- 추진기반 구축 : 종합대행기획사 선정, 기본계획 수립
- 무술대회 유치 : 세계원화도대회, 중원의 혼(격투기대회) 등

□ 향후계획

- 참여업체, 단체 섭외 확정 및 자원봉사자 모집(10개분야 1,856명)
- 단위 프로그램별 실행계획 수립 및 홍보 시설물 설치 등

11. 노인복지 증진사업

[1] 재가노인 및 노인복지시설 운영

- | | | |
|---------------------------------------|---------|---------------|
| ○ 경로당운영비 및 난방비 | 477개소 | 574백만원(54%) |
| ○ 노인교통수당 및 경로연금 | 25,550명 | 5,356백만원(50%) |
| ○ 경로당 신축 및 개보수, 전세자금, 심야전기 보일러 설치사업 등 | 106개소 | 614백만원(70%) |
| ○ 노인의료복지시설 운영 | 2개소 | 620백만원(50%) |

[2] 노인여가활동 지원

- | | | |
|-------------------|-------|-------------|
| ○ 노인 소일거리 등 지원 | 103개소 | 234백만원(46%) |
| ○ 지역노인봉사대 | 376명 | 180백만원(50%) |
| ○ 노인회운영 활성화 사업 추진 | 9개사업 | 63백만원(46%) |
| ○ 경로당 가스시설 정기검사 | 477개소 | 7백만원(100%) |
| ○ 게이트볼장 편의시설 확충 | 1개소 | 9백만원(8~10월) |
| ○ 노인대학 운영 | 5개소 | 29백만원(100%) |

[3] 무료안경 제공

- 기 간 : '06. 5월 ~ '07. 4월
- 총 사 업 비 : 5,000천원(1인당 50천원 소요)
- 수혜대상자 : 100명 정도(관내 수급자의 3%)
- 제 공 자 : 충주안경사 협회(회장: 신건배)

※ 기초생활보장자 수급자 현황 : 3,436명

- 65세이상 1,825. 13세미만 775. 중고등학생 836

☐ 지금까지 : 수혜대상자 선정 안경점별로 통보(6월)

☐ 향후계획

- 해당 안경점에서 수혜대상자에게 무료안경 제공

12. 장애인 종합 지원대책 추진

① 장애인복지사업

○ 장애(아동)수당 및 자녀교육비	1,656명/8회	835백만원(57%)
○ 장애인 단체	5개단체/28회	88백만원(40%)
○ 장애인 의료비 및 재활보조기구 구입비	517명/8회	41백만원(66%)
○ 장애인 정보화 교실설치	1개소	26백만원(100%)
○ 장애인 전용버스 운영	1대	92백만원(구입완료)

② 장애인복지시설 지원

○ 시설수용자 생계보호비	4개소	350백만원(48%)
○ 직업 재활시설 운영비	4개소	413백만원(49%)
○ 시설종사자 대우수당	263명	318백만원(49%)
○ 생활시설 운영비 지원	4개소	4,534백만원(48%)
○ 장애인시설 기능보강사업	5개소	335백만원

13. 여성·아동복지 추진

① 여성복지증진 추진

○ 저소득 모·부자 가정 보호	349세대	321백만원(44%)
○ 여성단체 지도·육성 및 지원		75백만원(34%)
○ 여성문화제 개최 등 지원		20백만원(100%)
○ 여성사회교육	15과목	420명(50%)

② 아동복지사업 및 보육사업 추진

□ 지금까지

○ 소년소녀가장 생활가정보호 및 자립장착금 지원	88세대 131명	190백만원(32%)
○ 저소득(장애)아동 보육료, 간식비	3,400명	282백만원(59%)
○ 결식아동지원	829세대 1,377명	568백만원(58%)
○ 지역아동센터 운영비 지원	5개소	120백만원(50%)
○ 보육시설 운영비 지원	120개소	9,383백만원(49%)
○ 보육시설 기능보강사업	3개소	159백만원

14. 장묘문화 개선사업 추진

① 화장장 및 납골당 신축사업

- 위 치 : 충주시 목벌동 산38-2번지 일원
- 부지면적 : 8,617평
- 시설규모 : 1,789평
 - 화장장 : 863평(화장로 : 4기)
 - 납골당 : 926평(납골안치 가능기수 : 36,000기)
- 사업기간 : 2000 ~ 2006. 7월(공사착공: 2004. 3. 2일)

□ 공사추진(전체공정 94%)

- 부지조성 공사 : 95%
- 건 축 공 사 : 93%
- 기 계 설 비 : 95%

□ 향후계획

- 2006. 6 ~ 8월 : 조례개정
- 2006. 8 ~ 9월 : 준공 및 시험가동
- 2006. 10월 : 화장장 및 납골당 정상운영

② 기존 화장장 활용대책

- 운영실적
 - 2006. 6월말 화장건수 : 1,661건(사용료 수입 : 115,410천원)
 - 2005 화장건수 : 2,174건(사용료 수입: 269,850천원)
- 향후대책 : 공공편의시설로 활용방안 강구

15. 충주클린에너지파크 조성

- 소각을 통한 감량화로 매립량을 최소화
- 폐열 에너지를 활용한 친환경 웰빙타운 조성

- 위 치 : 충주시 이류면 두정리 355번지 일원
- 부지면적 : 약54,500평
- 시설종류 : 소각로 100톤/일, 주민편익시설, 재활용 선별장, 종합관리시설 등
- 사 업 비 : 42,310백만원(국비 12,700, 도비 400, 시비 29,210)
※ 재활용 선별장 : 50억(국비 15억, 시비 35억)
- 사업기간 : 2004년 ~ 2009년(6년)

□ 지금까지

- '04. 03 : 입지선정계획 결정공고 및 입지후보지 공모
- '05. 03 : 최종입지선정(입지선정위원회 심의·의결)
- '05. 07 : 기본계획 및 환경영향평가용역 착수
- '05. 11 : 기본계획 및 환경영향평가용역 중간보고회
- '06. 01 : 폐기물처리시설 입지 결정고시
- '06. 01 : 환경영향평가서 초안 공람공고(주민설명회)
- '06. 05 : 지방재정 투융자 중앙심사 완료(행자부)

□ 향후계획

- '06. 07 : 부지매입 추진
- '06. 07 : 환경영향평가서 협의
- '06. 09 : 조달청 발주의뢰 및 입찰공고
- '06. 12 : 입찰설계 및 실시설계 적격자 선정
- '07. 02 : 실시설계 및 심의
- '07. 03 : 폐기물처리시설 설치계획 승인
- '07. 03 : 계약 및 공사착공

생활쓰레기 처리현황 / 1일

- 발생 : 218톤
- 처리 : 매립 115톤(53%), 재활용 80톤(37%), 음식물 23톤(10%)

16. 위생매립장 2단계 조성사업

- 위 치 : 충주시 이류면 두정리 산49-1번지 일원
- 사업면적 : 46,893m²(매립면적 31,096m², 매립용량 667,069m³)
- 사 업 비 : 15,300백만원(국비 4,590, 시비 10,710)
- 사업기간 : 2002년 ~ 2006년(5년)

▶ 1단계 매립장

- 용량 : 601천m³, 매립현황 : 85%, 매립완료 예상 : 2007. 6

□ 지금까지

- '05. 12 : 토공 및 사면 보강공사 완료
- '05. 12 : 우수 및 지하수 배제시설 공사 완료

□ 향후계획

- '06. 07 : 진입도로 및 차수공사(현재공정 90%)
- '06. 08 : 기계설치 및 배관공사(현재공정 70%)
- '06. 09 : 침출수 이송관로 설치(현재공정 50%)
- '06. 10 : 시운전 및 준공

17. 매립장진입도로변 인도설치

- 위 치 : 충주시 용관동 관산~상용관 마을 지방도 주변
- 사업면적 : 인도설치(L: 2km, B: 3m)
- 사 업 비 : 1,400백만원(확보액 640백만원)
- 사업기간 : 2005. 6 ~ 2008. 12(4년)

□ 지금까지

- '06. 5 : 문화재 시굴조사 실시
- '06. 6 : 토지보상(95%) 완료

□ 향후계획

- '06. 11 : 1단계 공사준공

18. 참샘골 청정지구 조성사업

봉방뜰 일대 환경시설 집중지역의 악취방지와 친환경 그린 단지 조성을 위한 「참샘골 청정지구조성사업」 계획마련

□ 추진상황

- 추진기획단 구성 ; 시설개선 종합계획수립
- 환경시설별 악취검사 실시 : 3회 / (재)서해환경과학연구소
- 주민간담회 및 설명회 등 8회 실시

□ 시설별 개선방안

- 수테크[슬러지건조시설]
 - 시자체 발생 슬러지 처리방법 연내 모색(해양투기)
 - '06년 이후 현처리장 폐쇄, 현대식 대체시설 마련(70톤/일)
 - 그린환경[음식물쓰레기 처리시설]
 - 악취방지시설 보강, 침출수 해양투기('05. 9. 24)
 - '06년 후보지 공모, 공공처리시설화(추진중)
 - 위생처리시설[분뇨,축산분뇨 처리시설]
 - '06~07년도 : 분뇨처리시설 개보수 : 37억원(설계중)
 - '07년이후 : 친환경시설, 주민휴식공간 조성 : 50억원
 - 남산고물상
 - 소음, 분진, 수질오염방지시설 설치 - 방음벽 및 침전조(완료)
 - 충주산업[도건장]
 - 부지매입 검토 : 652평 / 2억원
 - 위생처리장 옆 상습침수 지역
 - 소형배수펌프장, 옹벽등 설치(추진중)
- ⇒ 환경부, 충북도 등 국도비 확보에 최선
- 단계별, 시설별로 추진

19. 생활쓰레기 발생감량 및 자원화추진

- 쓰레기 분리수거로 폐기물 감량 유도 및 종량제 정착
- 재활용품 분리배출 강화로 재활용율 극대화 도모

□ 생활쓰레기 감량 추진

- 쓰레기 종량제 정착을 위한 시민의식 홍보
- 불법투기 단속반 운영 : 2개반 / 4명
- 신고포상금제 운영 : 3,000천원
- 쓰레기무단투기 감시용 무인카메라 설치운영 : 3개소/12,000천원

□ 자원의 절약 및 재활용 촉진

- 재활용품 요일별, 품목별 분리배출 정착
 - 쓰레기규격봉투 제작 보급 : 6종/ 5,000천매
 - 다세대 주택지역 분리수거함 시범설치 운영 : 10개소/칠금동
- 재활용 수거·처리시설 확충
 - 콘베어벨트 등, 자동화라인 설치 추진
- 음식물쓰레기 적정 배출 홍보 및 지도단속
 - 홍보물 제작 배포, 캠페인·현장 체험활동 전개

□ 효율적인 생활쓰레기 수거 관리

- 쓰레기 적정배출을 위한 지도 강화
 - 분리배출 요령및 배출시간(일몰후~일출전)홍보
- 생활폐기물 수집운반업체 지도감독 : 2개 업체
 - 생활폐기물(종량제봉투) 적기수거 여부등
- 가로청소 환경미화원 복무실태 수시점검 : 57개 구간

□ 환경미화원 사기양양

- 보수 및 제수당 현실화('05대비 6% 인상)
- 체육대회(2회), 선진지 비교견학, 퇴직예정자 해외여행 등

20. 호암지 생태공원 조성사업

호암지 주변의 자연식생, 문화, 체육시설과 연계하여 시민들에게 휴식공간과 친수공간을 제공하고, 생태학습장으로도 이용할 수 있도록 친환경 생태공원 조성

- 위 치 : 호암동 호암근린공원 일원
- 면 적 : 약 300,000m²(수면적 포함)
- 사업기간 : 2002 ~ 2007. 12
- 사 업 비 : 50억원(국비 : 12, 도비 : 14, 시비 : 24)
- 사업내용 : 습지 수생식물원, 관찰로, 안내센터 등

□ 지금까지

- 2004. 12. 23 : 사업계획승인(변경승인)
- 2005. 3. 5 ~ 8. 7 : 기본계획 및 실시설계 완료
 - 업체명 : (주)건양기술공사건축사사무소
 - 용역비 : 144,240천원
- 2005. 10. 31 : 공사착공
- 2006. 4. 30 : 분묘개장 완료(95기)
- 2006. 6. 8 : 한국농촌공사사업무협의 완료

□ 향후계획

- 2006. 6. 30까지 : 문화재 시·발굴(사업자선정)
- 2006. 6. 30부터 : 1단계 사업추진
 - ※ 문화재 시·발굴 구간 제외지역에 산책로 및 자연석 쌓기 추진
- 2006. 11. 30부터 : 2단계 사업추진(문화재 시·발굴 지역)
- 2007. 12. 30부터 : 사업완료

[illegible]