

1995. 8.

- 의회업무보고 -

‘95. 主要業務推進狀況

博 物 館

報 告 順 序

I. 一 般 現 況

1. 기구 및 정,원원
2. 기본현황

II. '95. 주요업무추진상황

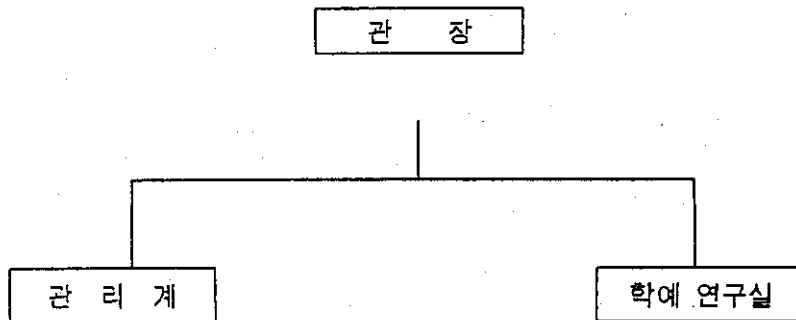
1. 충주 단월동 고려묘 2차 발굴조사
2. 제3회 충주관내 출토유물 특별전
3. 제3회 박물관학교 개설
4. 관내 문화유적 지표조사
5. 유물수집
6. 유물관리
7. 유적 발굴보고서 간행
8. 국가귀속 발굴매장문화재 보관 협약체결
9. 중앙공원관리

III. 증원향토민속자료전시관

I. 一 般 現 況

1. 機 構 및 定·現 員

□ 機 構 表



□ 職 員 現 況

구 분 \ 직급별	계	별 정 직		일 반 직		학예직	기 능 직		
		5급	8급	6급	7급	연구사	8급	9급	10급
정 원	11	1	1	1	1	3	1	2	1
현 인	11	1	1	1	1	3	1	2	1

※ 정원의 인원 : 9명 (청원경찰 6, 미화요원 1, 안내원 2)

2. 基 本 現 況

□ 施 設 現 況

○ 부 지	-----	3,120m ² (944평)
○ 연 건 평	-----	947m ² (286평)
- 제 1 전시실	-----	355m ² (107평)
- 제 2 전시실	-----	371m ² (112평)
- 기 타	-----	221m ² (67평)

□ 附 屬 建 物

○ 공원전면건물	-----	467m ² (141평 : 3개단체사용)
○ 공원후면건물	-----	292m ² (88평 : ")
※ 유관단체 사용 건물 면적	-----	700m ² (212평)

□ 中 央 公 園

○ 부 지	-----	7,448m ² (2,253평)
○ 보 호 수 목	-----	느티나무 2본 (수령 500년)
○ 문 화 재		
· 청 녕 원	-----	지방유형문화재 66호
· 제 금 당	-----	" 67호
· 축성사적비	-----	" 68호

□ 所 藏 遺 物 現 況

○ 계	2,196점
○ 소장유물	1,343점
○ 기탁유물	738점
○ 참고품	115점

시 대 별		물 질 별		備 考
계	2,196 점	계	2,196 점	
선 사 시 대	124 점	금 속 재 품	319 점	※충주철불좌상 (보물98호)
삼 국 시 대	64 점	옥 석 재 품	180 점	
통일신라시대	29 점	토 도 재 품	832 점	
고 려 시 대	389 점	목죽초칠재품	277 점	
조 선 시 대	1,001 점	피모지직재품	86 점	
근 대	526 점	서 화 탁 본	429 점	
현 대	63 점	기 타	73 점	

□ 展 示 遺 物 現 況

區 分	計	第 1 展示室	第 2 展示室	庭 園	倉 庫
點 數	2,196	282	410	20	1,484

□ 遺 物 保 安 管 理

○ 하론가스 설비	1식
○ 폐쇄회로 카메라	1식
○ 적외선 감지기	1식

II. 主要業務推進狀況

《 業務推進目標 》

- 文化遺産의 效率적인 發掘및 地表調査로 中原文化圈 研究의 基礎 資料로 活用
- 中原文化圈內 遺産의 現況과 遺物의 展示로 自矜心を 鼓吹하며, 文化 理解의 幅을 擴大
- 市民들에게 우리 文化의 優秀性和 獨創性を 理解시키며, 愛郷心を 鼓吹
- 統合市 發足에 따라 長期的인 文化遺産 保護對策 講究및 文化 遺産 市民 弘報 強化

1. 忠州 丹月洞 高麗墓 2次 發掘調査

- 92년도 실시한 단월동 고려묘군에 대한 잔여부분 발굴조사
- 충주지역에 형성되었던 고려의 문화와 지방세력의 성격 규명
- 시민들의 문화적 자긍심 고취 및 박물관 연구 기능 제고

○ 개 요

- 위 치 : 충주시 단월동 산 37 - 4, 235 - 1 번지 일대
- 기 간 : '95. 6. 1 ~ 12. 31
- 사 업 비 : 30,780 천원

○ 추 진 내 용

- 조사단 구성 운영 : 10명
(단장 1, 지도위원 1, 조사위원 2, 조사원 5)

- 추 진 내 용

- 기 초 자 료 조 사 : 95. 6. 1 ~ 6. 15
- 발 굴 조 사 : 95. 6. 16 ~ 7. 31

○ 금 후 추 진 계 획

- 자 료 정 리 : 95. 8. 1 ~ 10. 31
- 원고작성 및 보고서 간행 : 95. 11. 1 ~ 12. 31

2. 第 3 回 忠州管内 出土 遺物 特別展

- 충주 관내에서 출토된 유물을 특별전시하여 시민들에게 문화향수 기회 제공
- 중원문화의 우수성 홍보

○ 개 오

- 대 상 : 충주시 호암동 유적 1차 발굴 출토품 및 발굴 사진
- 기 간 : 95. 9. 1 ~ 10. 31 (2개월간)
- 사 업 비 : 3,925 천원

○ 추 진 내 용

- 현 박물관 1층에 전시공간을 마련하여 특별전 개최
- 발굴출토 유물정리

○ 금 후 추 진 계 획

- 발굴유물 사진 및 도면 판넬제작
- 안내물 제작 홍보
- 기획전시 철저

3. 第 3 回 博物館 學校 開設

- 청소년의 문화의식 함양 및 도의 선양 기회제공
- 지역문화를 인식함으로 애향심 및 자긍심고취
- 우리고장의 문화 및 문화재 보호 의식 함양

○ 개 요

- 대 상 : 초등·중등 각 1개반 40명
여름방학 기간을 이용하여 강의 및 답사
- 기 간 : 95. 8. 3 ~ 8. 12
- 사 업 비 : 2,190 천원

○ 추 진 내 용

- 교육대상자 선발 : 교육청 협조
- 교 육 기 간 : 여름방학내 3일 (강의 1일·현지답사 2일)
 - 1 차 : 국민학생 (95. 8. 2 ~ 8. 4)
 - 2 차 : 중학교생 (95. 8. 9 ~ 8. 11)
- 교 육 과 목 : 증원의 역사·증원의 문화재·증원의 인물 등
- 문화유적 답사
- 강 사 : 박물관·대학교수·예성동호회원 등

○ 금 후 추 진 계 획

- 박물관학교 결과 및 효과 정리

4. 管内 文化遺蹟 地衰調査

- 충주시 통합에 따른 관할 지역의 확대에 문화유적에 대한 기초자료 조사 필요
- 관내 유적에 대한 철저한 조사를 통한 대처 능력 확보
- 각종 개발 사업에 의한 문화유적 피해 예방

○ 개 요

- 1년에 1개 면·동 등을 단위로 10개년 계획하에 철저한 지표조사 시행
- 관련학자의 참여 유도
- 박물관의 조사 능력 함양

○ 추 진 내 용

- 조사단 구성 운영
 - 박물관 학예직·향토문화 관련 학자 및 단체의 참여 유도
- 조 사 기 간 : 95. 1. 3 ~ 12. 31
- 1차 조사대상 : 충주시 이류면 일대

○ 금 후 추 진 계 획

- 단계적 철저한 조사로 문화유적 현황 파악
- 문화유적 지도 작성 등의 기초자료 확보
- 조사보고서의 간행

5. 遺 物 收 集

○ 사라져가는 문화유산의 멸실방지

○ 중원문화권의 위상 제고 및 문화재 보호의식 함양

○ 개 요

- 대 상 : 개인소장유물의 공개 및 기증 유도
필요 유물 구입 전시
- 사 업 비 : 14,000 천원

○ 추 진 내 용

- 기증유도를 위한 박물관의 홍보
- 개인 소장자의 발굴 및 참여 기회 확대
- 교육효과를 감안한 전시 유물 선정 구입

○ 금 후 추 진 계 획

- 박물관 전시유물의 질적 제고를 위한 유물 확보
- 유물기증 및 기탁유도
- 필요유물 구입

6. 遺 物 管 理

○ 개 요 : 확보된 유물의 훼손 방지

- 유물표구 제작의 4 건
- 사업비 : 4,000 천원

요 목	사 업 량	사 업 비	비 고
○ 유 물 표 구 제 작	10 점	500 천원	
○ 유 물 훈 증 소 득	1 회	1,000 천원	
○ 유 물 받 침 제 작	10 개	500 천원	
○ 유 물 설 명 판 널	10 개	1,000 천원	
○ 유 물 보 존 처 리	10 점	1,000 천원	

○ 교육효과 및 전시의 효율성을 높이기 위해 분류 전시 및 관리

- 제 1 전시실 (고고 미술실)
- 제 2 전시실 (민속 자료실)

○ 금 후 추 진 계 획

- 훈증소득 실시 등 관리에 만전
- 발굴유물 보존 처리

7. 遺蹟 發掘調査 報告書 刊行

- 단월동 고려묘 및 호암동 발굴을 통해 조사된 내용을 보고서로 발간
- 문화재 관리국의 발굴 승인 조건(2년이내 발굴 보고서 발간)

○ 개 요

- 단월동 2차 발굴조사 내용 및 유물 정리 보고
- 호암동 발굴 조사 내용 및 유물 정리 보고
- 사업비(인쇄비) ; 5,2000 천원

○ 금 후 추 진 계 획

- 중원문화권 유적에 대한 효과적 연구
- 조사진을 적극 활용 연구에 만진
- 원고작성, 수집 및 인쇄

8. 國家歸屬 發掘埋藏文化財 委託保管協約 締結

- 충주에서 출토된 유물은 충주박물관에 보관함으로써 박물관기능 제고 -

○ 근 거

- 문화재 보호법 제48조 및 동법 시행규칙 제39조 국가귀속 매장문화재의
보관

○ 대상유물

- 충주시 호암동 발굴유물 131점과 향후 발굴유물 일체

○ 금 후 추 진 계 획

- 국립박물관과 협조하여 계약채결

○ 기 대 효 과

- 중원문화의 연구에 대한 효과 심대
- 시민들의 문화 향수권 신장에 대한 기여

9. 中 央 公 園 管 理

— 시내 중심부에 있는 공원으로서는 아름답고 쾌적한 휴식공간 제공 —

○ 사 업 내 용

- 사 업 량 : 중앙공원 복토외 6건

- 사 업 비 : 5,833 천원

요 목	사 업 량	사 업 비	비 고
○ 잔 디 포 복 토	1 식	1,500 천원	
○ 잔 디 보 식	100 m ²	1,135 천원	
○ 수 목 전 정	120 주	668 천원	
○ 잡 초 제 거	5 회	1,125 천원	
○ 잔디 수목 시비		100 천원	
○ 병 충 해 방 제	4 회	800 천원	
○ 공중화장실관리		515 천원	

○ 금 후 추 진 계 획

- 잡초제거 계속
- 공원 잔디 관리 철저

III. 中原郷土民俗資料展示館

1. 沿革

- 1992년 11월 20일 착공
- 1993년 11월 11일 준공
- 1994년 7월 21일 자료전시관 개관

2. 施設現況

○ 부 지	-----	8,448m ² (2,560평)
○ 연 건 평	-----	1,373m ² (416평)
- 역사 1·2실, 민속 1·2실	-----	947m ² (295평)
- 제 2 전시실	-----	43m ² (13평)
- 기 타	-----	99m ² (30평)

3. 所藏遺物現況

시 대 별		물 질 별		備 考
계	911 점	계	911 점	
선 사 시 대	73 점	금 속 제 품	59 점	※자양칠현금
삼 국 시 대	40 점	옥 석 제 품	82 점	(도지정유형
통일신라시대	50 점	토 도 제 품	435 점	문화재 제9호)
고 려 시 대	159 점	목죽초칠제품	103 점	※이수일 장군
조 선 시 대	381 점	피모지직제품	159 점	영정의 3점
근 대	214 점	서 화 탁 본	51 점	(도지정유형문
현 대		기 타	22 점	화재 제178호)

4. 展 示 遺 物 現 況

區 分	計	역 사 1	역 사 1	민 속 1	민 속 2	수 창 고
點 數	911	86	184	23	54	554

5. 安 全 施 設

- 철 제 샷 시 : 1식
- 무인자동경보기 : 1식

6. 野 外 展 示 物 整 備 및 配 置

- 비지정문화재인 야외전시물 배치작업 필요

- 현 황

- 장성리 석탑 1 기
- 신만리 부도 1 기
- 하구암리 석탑 1 기
- 신매리 선돌 2 기
- 석 불 2 기
- 기타 석불재 10 기

- 기 대 호 과

- 비지정문화재인 야외전시물을 배치하여 사적공원을 찾는 시민들에게 충주지역의 문화재를 자주 접할 수 있는 기회 제공
- 중앙탑 사적공원내에 배치

- 소요예산 : 5,000 천원 (예산미반영)

7. 安全施設補完

○ 안전시설 미설치

- 폐쇄회로 카메라 설치로 도난방지
- 소요예산 : 30,000천원 (예산미반영)

8. 史蹟公園管理

○ 탑평리 7층석탑(중앙탑 : 국보 제6호)소재, 창동민가등의
복원및 조정지댐이 위치하고 있어 주민들에게 쾌적한 휴식
공간제공

○ 향토 민속자료전시관과 연계이용, 관람이 편리하도록 조성

□ 施設現況

- | | | |
|--------|-------|---------|
| ○ 부지 | _____ | 12,758평 |
| ○ 창동민가 | _____ | 1동 |
| ○ 주차시설 | _____ | 447평 |
| ○ 화장실 | _____ | 1동 |
| ○ 급수시설 | _____ | 1개소 |

□ 推 進 狀 況

○ 제초작업 ----- 6회 / 5,400천원

○ 잔디깎기 ----- 3회 / 400천원

○ 수목·잔디시비 ----- 2회 / 350천원

□ 今 後 推 進 計 劃

○ 제초작업 ----- 4회 / 4,600천원

○ 잔디깎기 ----- 2회 / 300천원

○ 잔디시비및 병충해방제 ----- 2회 / 400천원