

2007. 2. .  
제112회 임시회

- 2006년도 행정사무조사 -

# 지 적 사 항 처 리 결 과

기 획 행 정 국

## 2006년도 행정사무조사 처리결과 목록

### 〈기획행정국〉

소관부서	시정 및 개선요구사항	추진상황
계	7건 (완료 4, 추진중 2, 향후추진 1, 불가 0)	
살 미 면	1. 향산1리 진입로교량 재가설공사 보강작업실시	완 료
수 안 보 면	2. 신원마을 하수도 설치공사	추 진 중
"	3. 발화마을 하수도 설치공사	향후추진
이 류 면	4. 벌미소하천 수해복구공사	추 진 중
교 현 2 동	5. 교현공원 배수로 정비공사	완 료
"	6. 예성공원앞 인터로킹 재포장공사	완 료
용 산 동	7. 용산주민자치센터 ~ 태광식당앞 하수도정비공사	완 료

## 2006행정사무조사 시정 및 개선요구사항 처리결과

구분	시 정	회기	109회	처리부서	살미면	처리결과	완료
<div> <div>□ 지 적 사 항</div> <div> <div>&lt;향산1리 진입로교량 재가설 공사 보강작업실시&gt;</div> <div> <div>○ 2006행정사무조사에서 2006년에 공사를 완료한 향산1리 진입로교량 재가설 공사에 대하여, 신설된 교량과 기존도로의 연결부분에 대하여 굴곡이 심하여 굴곡을 완만하게 변경하도록 보강작업을 하도록 지적</div> </div> </div> </div>							
<div> <div>□ 처리결과 또는 조치계획</div> <div> <div>○ 보강작업 완료(붙임 사진 참조)</div> <div> <div>• 공사개요</div> <div> <div>- 공사기간 : 2006. 11. 21 - 11. 22</div> <div>- 시 공 사 : 건영건설(주) 대표 조규희</div> <div>- 보강내용 : 향산1리 진입로교량재가설공사로 신설된 교량과 기존도로의 연결부분 굴곡을 완만하게 변경하는 보강작업과 교량재가설공사시 파손된 우수처리시설 배출구 보수완료</div> </div> </div> <div> <div>• 향산1리 진입로교량재가설 공사개요</div> <div> <div>- 사 업 량 : 암거 L=10M, 옹벽설치(H=2.5M) L=5M</div> <div>- 공사기간 : 2006. 4. 7 - 2006. 6. 16</div> <div>- 사 업 비 : 60,000천원</div> <div>- 시 공 사 : 건영건설(주) 대표 조규희</div> </div> </div> </div> </div>							

# 사 진 대 지



【정비완료】  
(교량연결부위  
아스콘 처리로  
차량통행  
불편해소)  
(11.21일 완료)



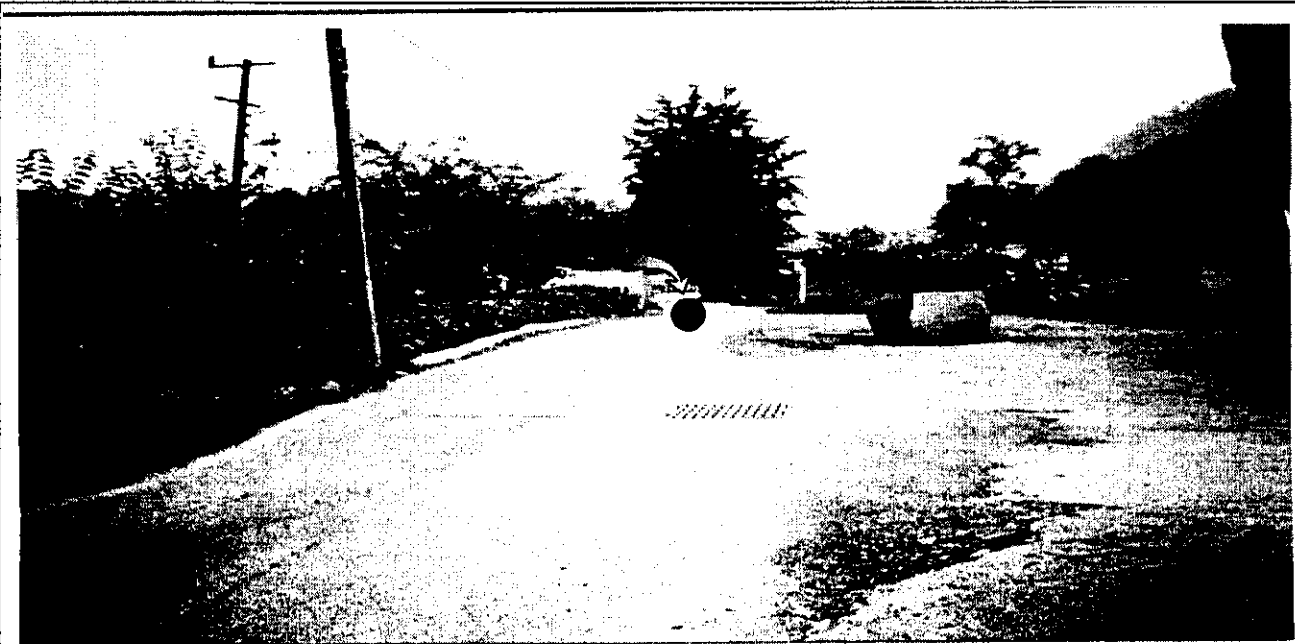
【정비완료】  
(기존전석쌓기  
보수완료)  
(11.22일 완료)

【 공 사 명 : 향산1리진입로교량재가설공사 】

## 2006행정사무조사 시정 및 개선요구사항 처리결과

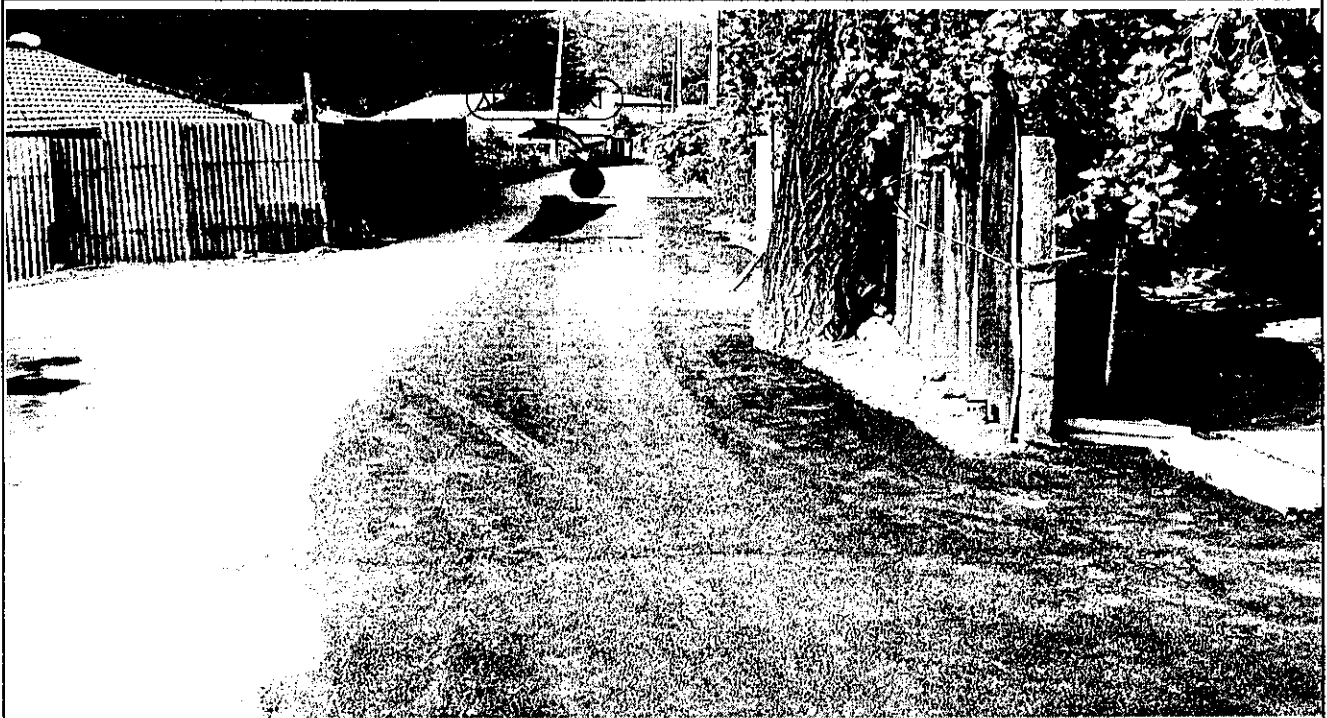
구분	시 정	회기	109회	처리부서	수안보면	처리결과	추진중
<div style="border: 1px solid black; padding: 10px;"> <p><b>□ 지 적 사 항</b></p> <p><b>&lt;신원마을 하수도 설치공사&gt;</b></p> <ul style="list-style-type: none"> <li>○ 하수도가 마을의 상부 쪽에만 설치되어 우기시 범람하여 각 가정마다 피해를 입을 것으로 예상되는바 관련예산을 확보하여 하부 쪽으로 사업을 마무리 짓도록 조치하기 바람</li> </ul> </div>							
<div style="border: 1px solid black; padding: 10px;"> <p><b>□ 처리결과 또는 조치계획</b></p> <ul style="list-style-type: none"> <li>○ 본 공사는 2007년도 당초예산 확보되어 현재 설계중이며 동절기 공사중지해제이후 3월에 조기 발주하도록 하겠습니다.</li> <li>• 공사개요               <ul style="list-style-type: none"> <li>- 사업비 : 40,000천원</li> <li>- 사업량 : 흙관설치(D1000)      L= 150m</li> <li>- 위 치 : 수안보면 수회리 신원마을 지내</li> </ul> </li> </ul> </div>							

# 사 진 대 지



사진설명

신원마을 하수도 설치공사 - 공 사 전



사진설명

신원마을 하수도 설치공사 - 공 사 전

## 2006행정사무조사 시정 및 개선요구사항 처리결과

구분	시 정	회기	109회	처리부서	수안보면	처리결과	향후추진
----	-----	----	------	------	------	------	------

### □ 지 적 사 항

#### <발화마을 하수도 설치공사>

- 하수도가 마을의 하부 쪽에만 설치되어 마을 상부 쪽의 하수처리가 되지 않으므로 관련예산을 확보하여 상부하수도 사업을 마무리 짓도록 조치하기 바람

### □ 처리결과 또는 조치계획

○ 본 사업은 관련예산을 추후 확보하여 추진하도록 지도 하겠습니다.

#### • 공사개요

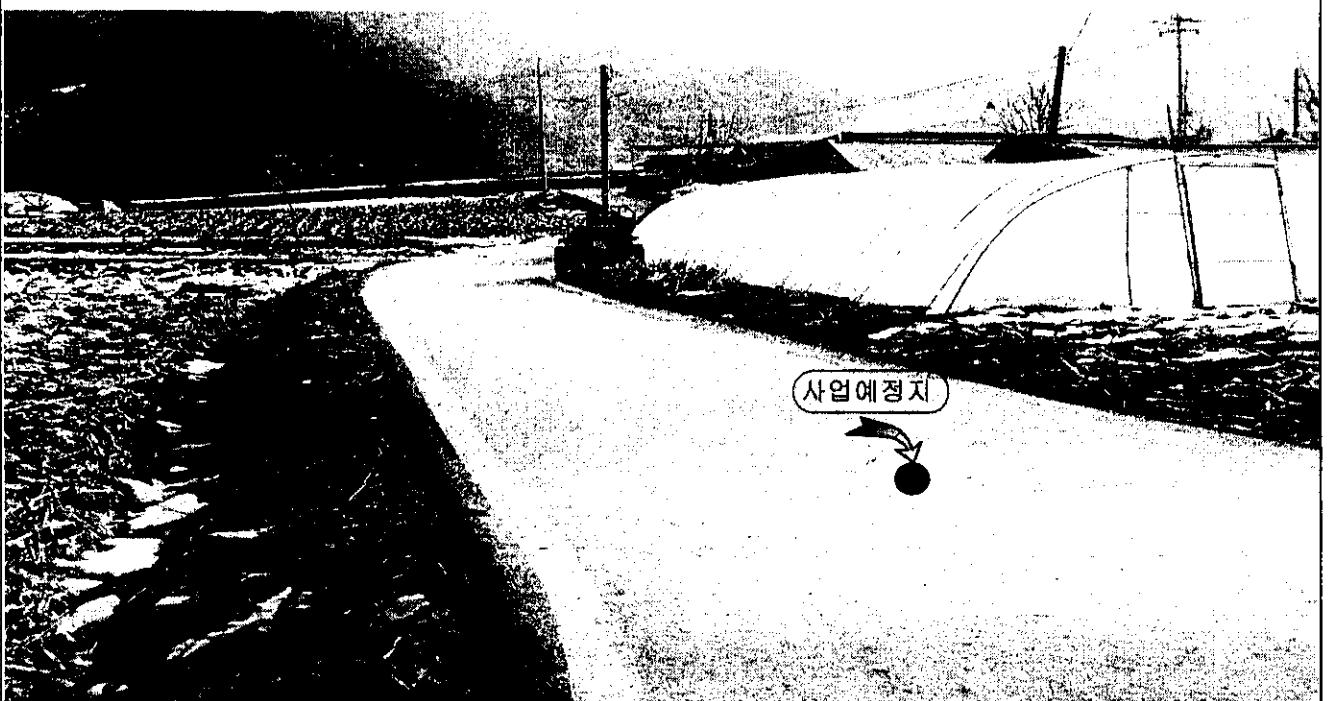
- 사업비 : 30,000천원
- 사업량 : 흙관설치(D400)      L= 100m
- 위 치 : 수안보면 화천리 발화마을 지내

# 사 진 대 지



사진설명

발화마을 하수도 설치공사 - 공 사 전



사진설명

발화마을 하수도 설치공사 - 공 사 전



## 2006행정사무조사 시정 및 개선요구사항 처리결과

구분	시 정	회기	109회	처리부서	이류면	처리결과	추진중
<div>□ 지 적 사 항</div> <div>&lt;별미소하천 수해복구공사&gt;</div> <ul style="list-style-type: none"> <li>○ 교량의 좌측 옹벽의 마무리공사가 완벽하지 않아 수해시 옹벽이 무너질 우려가 있으므로 옹벽을 보강 조치하고,</li> <li>○ 교량바닥과 다릿발 하단이 패여 우기시에 문제가 발생할 소지가 있으므로, 교량 하류 적정한 지점에 별도의 보를 설치하는 등 대책을 강구하기 바람</li> </ul>							
<div>□ 처리결과 또는 조치계획</div> <ul style="list-style-type: none"> <li>○ 별미 소하천 수해복구공사                             <ul style="list-style-type: none"> <li>• 교량 좌측 석축 물타르로 보강 조치 ⇒ 조치완료 (붙임 현황사진 참조)</li> <li>• 교량하류 적정한 지점에 하천에 있는 자연석을 이용, 물의 흐름을 완화시킬 수 있도록 2007년도 소규모 주민숙원 사업비(220백만원)중 소요사업비 5백만원을 활용하여 3~4월중 완료계획임.</li> </ul> </li> </ul>							

# 사 진 대 지



내 용	보강 전 (교량 좌측 석축)
-----	-----------------

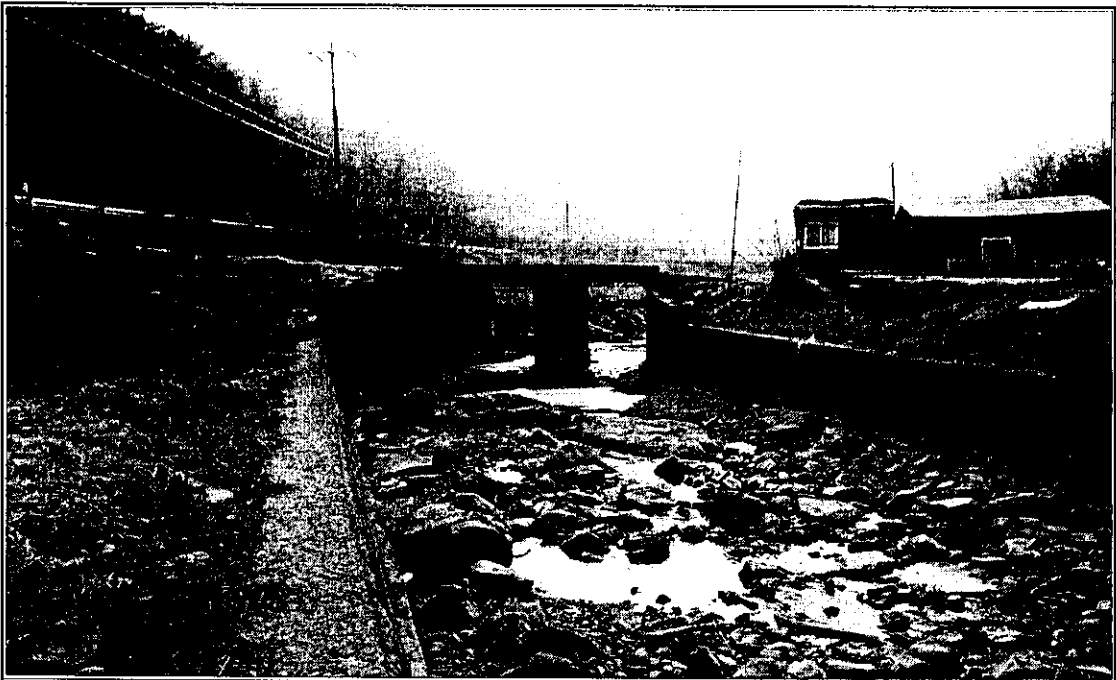


내 용	보강 후 (교량 좌측 석축)
-----	-----------------

# 사 진 대 지



내 용	하천에 있는 자연석을 이용, 물의 흐름을 완화
-----	---------------------------

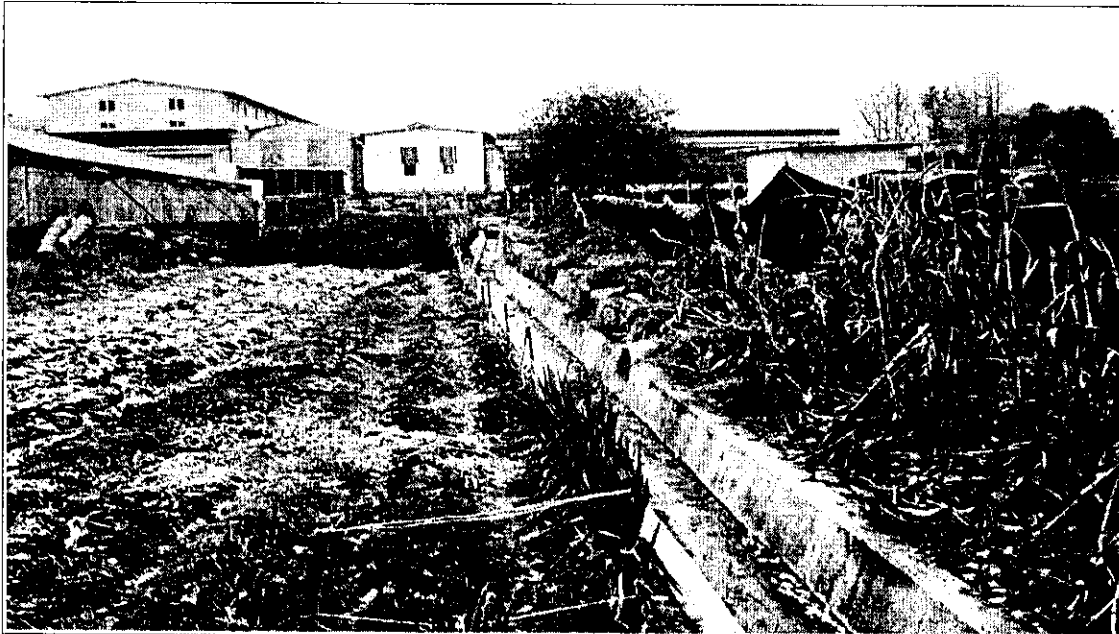


내 용	하천에 있는 자연석을 이용, 물의 흐름을 완화
-----	---------------------------

## 2006행정사무조사 시정 및 개선요구사항 처리결과

구분	시 정	회기	109회	처리부서	교현2동	처리결과	완료
<div> <div>□ 지 적 사 항</div> <div> <div>○ 교현공원 배수로 정비공사</div> <ul style="list-style-type: none"> <li>· 개거외측에 사면이 정리되지 않아 외견상 좋지 않으므로 사면 정리하기 바람</li> </ul> </div> <div> <div>○ 예성공원앞 인터로킹 재포장공사</div> <ul style="list-style-type: none"> <li>· 예성용역 앞 빗물받이가 콘크리트로 메어지고, 모퉁이가 떨어져 나가 통행인 불편과 제 역할을 못할 것이므로 교체.</li> <li>· 가로수 보호를 위한 덮개(철구조물)와 블록에 대하여 수평을 맞추는 평탄 작업실시.</li> <li>· 지하수로 뚜껑이 돌출되어 통행인이 걸려 넘어질 우려가 있는바 블록과 같은 높이를 유지할 수 있도록 조치</li> <li>· 경찰청 신호등 배선함의 상태가 불량이라고 통행이 빈번한 곳에 위치하여 통행인이 걸려 넘어질 우려가 있는 바 배선함을 사람 통행이 없는 가장 자리로 이동하도록 조치하기 바람.</li> </ul> </div> </div>							
<div> <div>□ 처리결과 또는 조치계획</div> <div> <div>○교현공원 배수로 정비공사 (사업비 13,419천원)</div> <ul style="list-style-type: none"> <li>· 2006. 11. 9일 시공사(명문토건)를 통해 작업인부 2명을 투입하여 유실된 사면정리와 조경석 사이 흙 채우기 완료</li> </ul> </div> <div> <div>○예성공원 앞 인터로킹 재포장공사 (사업비 12,419천원)</div> <ul style="list-style-type: none"> <li>· 2006. 11. 16 ~ 17(2일간) 시공사(정원산업)를 통하여 빗물받이의 메워진 부분 제거 및 파손되고 흠이 생긴 부분을 시멘트 타설 보수조치 완료</li> <li>· 가로수 보호덮개(철구조물)와 인도블록의 턱 부분에 대하여 보호덮개를 높여서 같은 높이로 평탄하게 조치완료</li> <li>· 지하수로 뚜껑과 인도블록의 턱 부분은 지하수로 뚜껑을 낮추어 블록과 같은 높이로 조치완료.</li> <li>· 2006. 11. 16일 교통신호체계 관리부서인 도로과와 협의결과 경찰청 신호등 배선함의 전선관계로 이동설치가 불가하여, 배선함(신호등 핸드홀)을 교체하여 흔들리지 않도록 고정시켜 통행인들의 불편이 없도록 조치완료.</li> </ul> </div> </div>							

## 사 진 대 지



공 사 명	교현공원 배수로 정비공사
사 진 설 명	개거외측에 사면 정리전

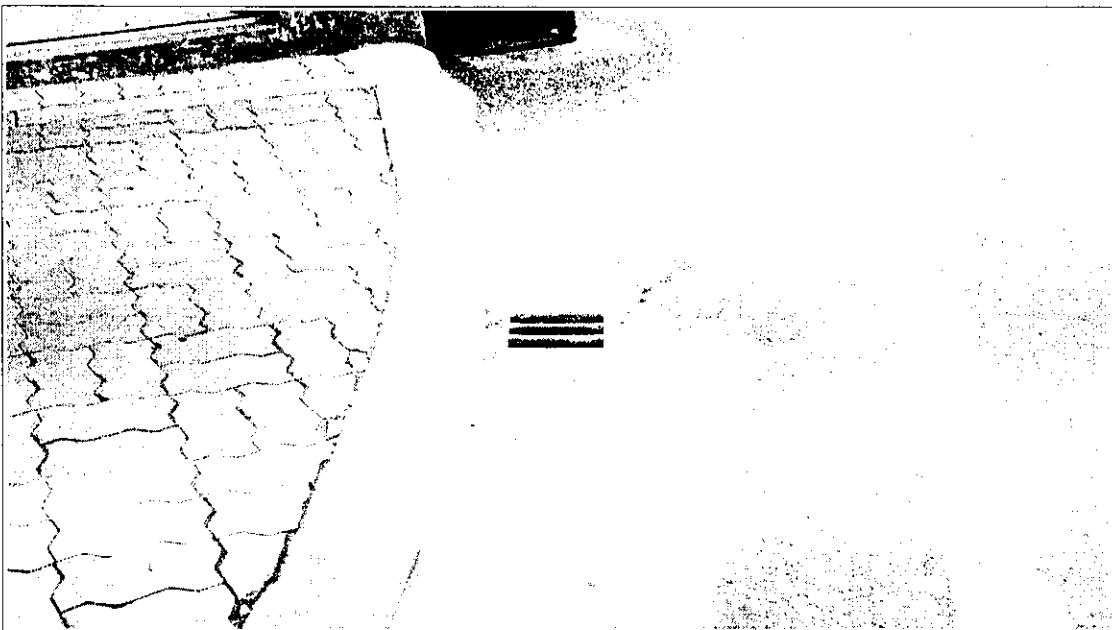


공 사 명	교현공원 배수로 정비공사
사 진 설 명	개거외측에 사면 정리 후

## 사 진 대 지



공 사 명	예성공원앞 인터로킹 재포장공사
사 진 설 명	빗물받이 모퉁이 보수 전



공 사 명	예성공원앞 인터로킹 재포장공사
사 진 설 명	빗물받이 모퉁이 보수후

## 사 진 대 지



공 사 명	예성공원앞 인터로킹 재포장공사
사 진 설 명	가로수보호덮개와 블록에대한수평맞추는평탄작업전

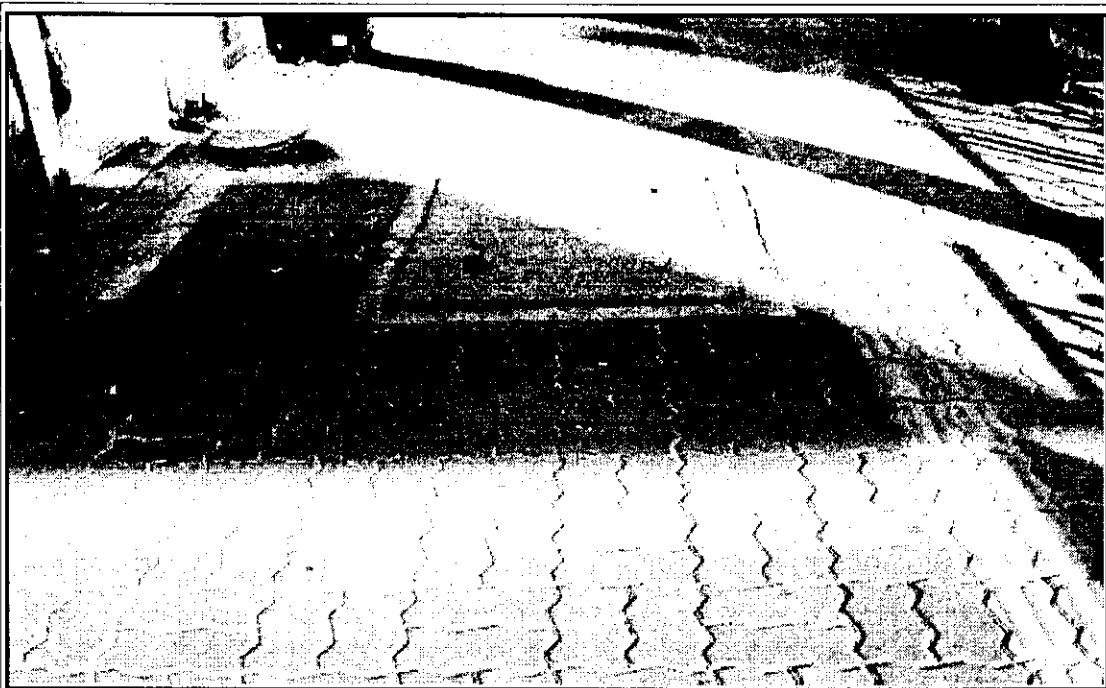


공 사 명	예성공원앞 인터로킹 재포장공사
사 진 설 명	가로수보호덮개와블록에대한수평맞추는평탄작업후

## 사 진 대 지



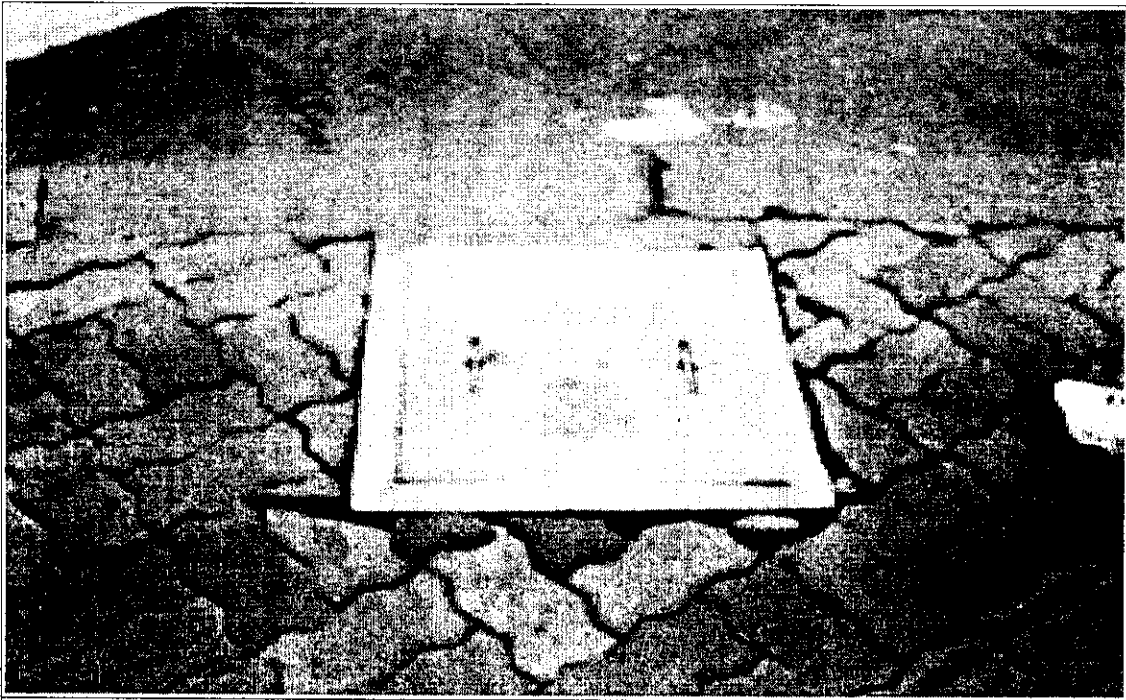
공 사 명	예성공원앞 인터로킹 재포장공사
사 진 설 명	지하수로 뚜껑돌출부분블록과수평맞추는평탄작업전



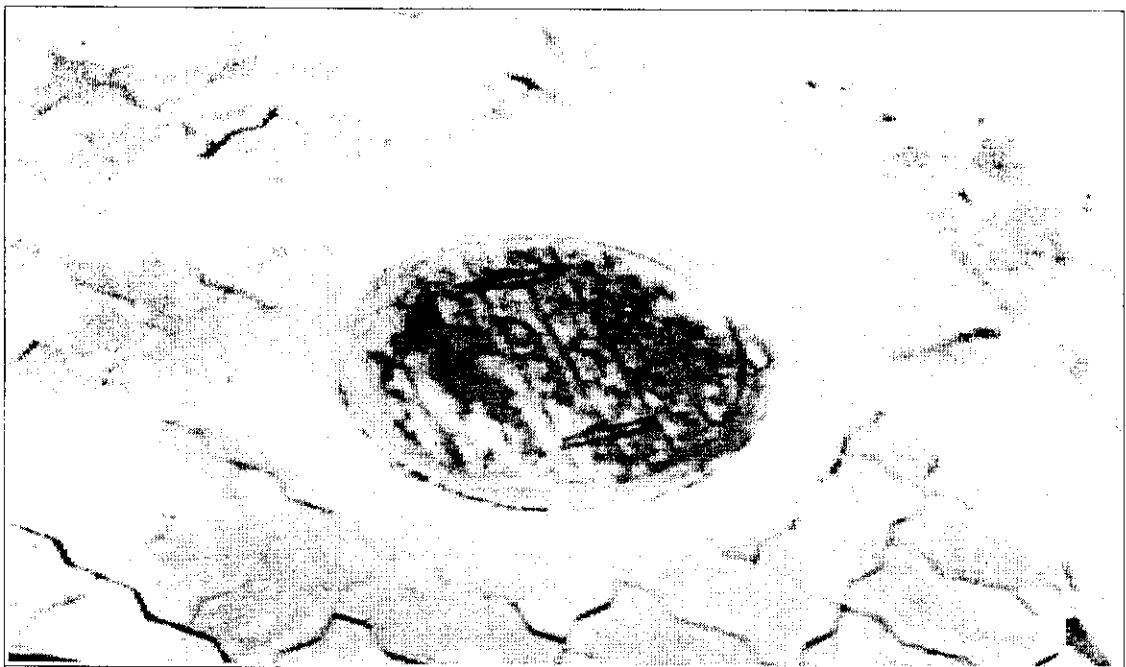
공 사 명	예성공원앞 인터로킹 재포장공사
사 진 설 명	지하수로 뚜껑돌출부분블록과수평맞추는평탄작업후



## 사 진 대 지



공 사 명	예성공원앞 인터로킹 재포장공사
사 진 설 명	신호등 핸드홀 교체전



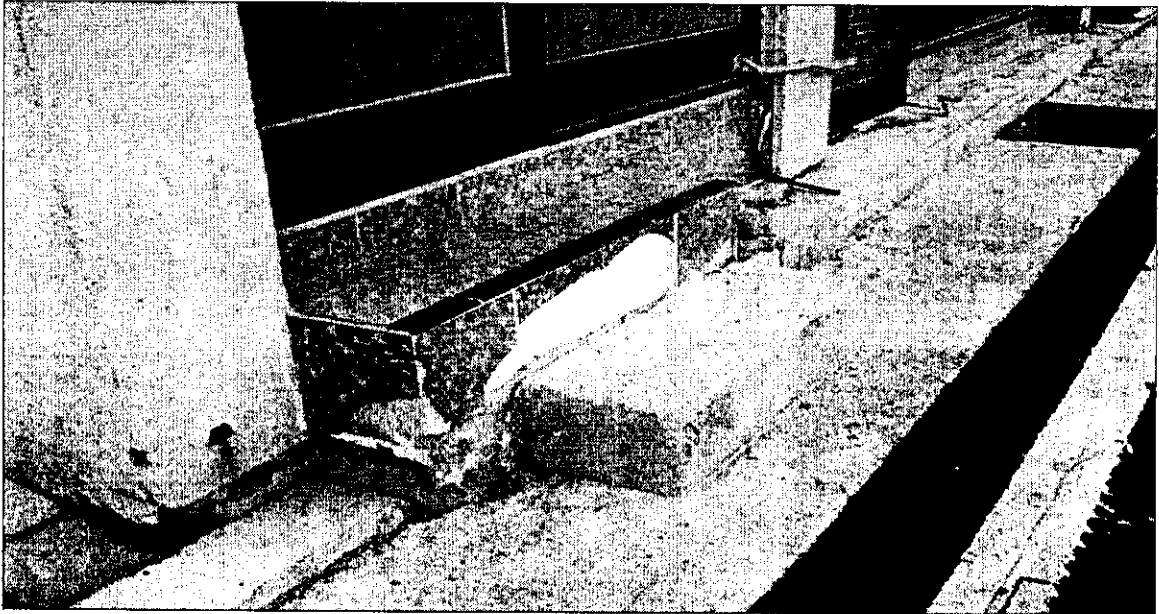
공 사 명	예성공원앞 인터로킹 재포장공사
사 진 설 명	신호등 핸드홀 교체 후

## 2006행정사무조사 시정 및 개선요구사항 처리결과

구분	시 정	회기	109회	처리부서	용산동	처리결과	완료
<div style="border: 1px solid black; padding: 10px;"> <p><b>□ 지 적 사 항</b></p> <ul style="list-style-type: none"> <li>○ 용산주민자치센터~태광식당앞 하수도 정비공사에 따른 시설물 훼손 원상복구                             <ul style="list-style-type: none"> <li>- 용산동 327번지 도로선 삼삼이발관 현관(출입시설) 계단타일 훼손                                     <ul style="list-style-type: none"> <li>※ 훼손내역 : 출입구 계단 타일 약 5m<sup>2</sup> 훼손</li> </ul> </li> </ul> </li> </ul> </div>							
<div style="border: 1px solid black; padding: 10px;"> <p><b>□ 처리결과 또는 조치계획</b></p> <ul style="list-style-type: none"> <li>○ 훼손 경 위                             <ul style="list-style-type: none"> <li>- 경계석 보수를 위하여 기존 콘크리트 깨기 작업시 불가피 훼손</li> <li>- 시공업체에서 훼손 당시 원상복구하기로 하였으나 복구 지연                                     <ul style="list-style-type: none"> <li>※ 타일훼손면적 A=5.0m<sup>2</sup> -</li> </ul> </li> </ul> </li> <li>○ 조 치 내 용                             <ul style="list-style-type: none"> <li>- 시공사(청광토건)에 원상복구 촉구</li> <li>- 타일보수 완료(06.11.01)</li> </ul> </li> </ul> <p style="margin-top: 20px;">붙 임 : 원상복구완료 사진 1부.</p> </div>							

# 사 진 대 지

복구 前



복구 後

