

1995. 2.  
의회업무보고

## '95 主要業務推進計劃

博 物 館

# 報 告 順 序

## I . 一 般 現 況

## II . '95 . 主 要 業 務 推 進 計 劃

1. 忠州丹月洞 高麗墓 2次 發掘調查
2. 第3回 忠州管内 出土 遺物 特別展
3. 第3回 博物館學校 開設
4. 遺 物 收 集
5. 遺 物 管 理
6. 遺蹟 發掘調查 報告書 發刊
7. 中央公園管理

## III . 特 殊 施 策

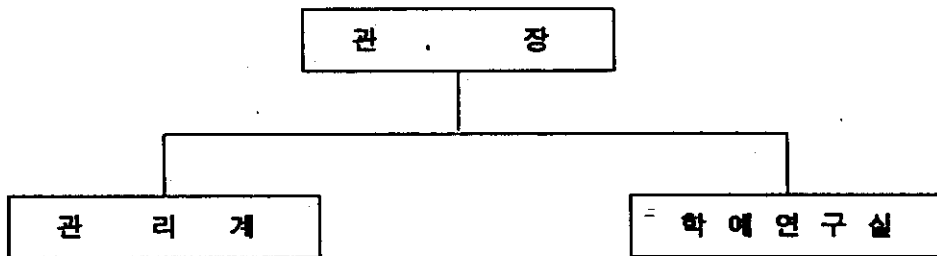
## IV . 中 原 鄉 土 民 俗 資 料 展 示 館

# I . 一 般 現 況

## 1.沿 革

- 1986년 11월 25일 유물전시관 개관
- 1990년 11월 3일 박물관법에 의거 충주박물관 등록(15호)
- 1991년 6월 29일 박물관 직제 의회 승인
- 1992년 11월 23일 박물관및미술관진흥법에 의거 문화부 재등록(13호)

## 2.機 構 表



## 3.職 員 現 況

구 분	계	별 정 직		일 반 직		학 예 직	기 능 직	
		5 급	8 급	6 급	7 급	연구 사	9 급	10급
정 원	8	1	1	1	1	2	1	1
현 원	8	1	1	1	1	2	1	1

※ 정원의 인원 : 7 명(청원경찰 4, 미화요원 1, 안내원 2)

#### 4. 施設現況

○ 부 지	_____	3,120 m <sup>2</sup>	( 944 평 )
○ 연 건 평	_____	947 m <sup>2</sup>	( 286 평 )
- 제 1 전시실	_____	355 m <sup>2</sup>	( 107 평 )
- 제 2 전시실	_____	371 m <sup>2</sup>	( 112 평 )
- 기 타	_____	221 m <sup>2</sup>	( 67 평 )

#### 5. 附屬建物

○ 공원전면건물	_____	467 m <sup>2</sup>	( 3개 단체 사용 )
○ 공원후편건물	_____	292 m <sup>2</sup>	( " )
※ 유관단체 사용 건물 면적	_____	700 m <sup>2</sup>	

#### 6. 中央公園

○ 부 지	_____	7,448 m <sup>2</sup>
○ 보호수목	_____	느티나무 2 본 ( 수령 500년 )
— 문화재		
· 청 녕 현	_____	지방유형문화재 66 호
· 제 금 당	_____	" 67 호
· 축성사적비	_____	" 68 호

## 7. 所藏遺物現況

○ 계	2,160 점
○ 소장유물	1,307 점
○ 기탁유물	738 점
○ 참고품	115 점

시 대 별		물 질 별		비 고
계	2,160 점	계	2,160 점	
선 사 시 대	123	금 속 제 품	318	※ 충주철불 좌상(보물98)
삼 국 시 대	60	옥 석 제 품	178	
통일신라시대	29	토 도 제 품	814	
고 려 시 대	388	목죽초질제품	276	
조 선 시 대	982	피모지직제품	83	
근 대	515	서 화 탁 본	418	
현 대	63	기 타	73	

## 8. 展示遺物現況

구 분	계	제 1 전시실	제 2 전시실	정 원	창 고
점 수	2,160	281	410	19	1,450

## 9. 遺物 保安管理

○ 하론가스 설비	1	식
○ 폐쇄회로 카메라	1	식
○ 적외선 감지기	1	식

## II. '95.主要業務推進計劃

### < 業務推進 目標 >

- 文化遺蹟의 效率的인 發掘 및 地表調査로 中原文化圈 研究의 基礎資料로 活用
- 中原文化圈內 遺蹟의 現況과 遺物의 展示로 自矜心を 鼓吹하며 文化 理解의 폭을 擴大
- 市民들에게 우리 文化의 優秀性和 獨創性を 理解시키며 愛郷心を 鼓吹
- 統合市 발족에 따라 長期的인 文化遺蹟 保存對策 강구 및 文化遺蹟 市民 弘報 強化

## 1. 忠州丹月洞 高麗墓 2次 發掘調査

- 92년도 실시한 단월동 고려묘군에 대한 잔여부분 발굴조사
- 충주지역에 형성되었던 고려의 문화와 지방세력 성격 규명
- 시민들의 문화적 자긍심 고취 및 박물관 연구 기능 제고

### ○ 개 요

- 위 치 : 충주시 단월동 산 37 - 4, 235 - 1 번지 일대
- 기 간 : 95. 5. 1 - 12. 31.
- 사업비 : 26,530 천원

### ○ 추진내용

- 조사단 구성 운영 : 10 명  
( 단장 1, 지도위원 2, 조사위원 2, 조사원 5 )
- 조사내용
  - 기초자료 조사 : 95. 5. 1 - 6. 30
  - 발 굴 조 사 : 95. 7. 1 - 8. 31
  - 자 료 정 리 : 95. 9. 1 - 10. 31
  - 원고작성 및 보고서 간행 : 95. 11. 1 - 12. 31

## 2. 第3回 忠州管内 出土 遺物 特別展

- 충주 관내에서 출토된 유물을 특별 전시하여 시민들에게 문화향수 기회 제공
- 중원문화의 우수성 홍보

### ○ 개 요

- 대 상 : 충주시 호암동 유적 1차 발굴 출토품 및 발굴 사진  
공개 전시 ( 94년 1차 발굴 유물 130 점 )
- 기 간 : 95. 9. 1 - 10. 31 (2개월간)
- 사업비 : 3,925 천원

### ○ 추진내용

- 현 박물관 1층에 전시공간을 마련하여 특별전 개최
- 전시방법 : 발굴 유물 및 사진을 위주로 전시

### ○ 기대효과

- 중원문화의 우수성 홍보
- 시민 문화향수 기회 제공



### 3. 第3回 博物館學校 開設

- 청소년의 문화의식 함양 및 도의 선양 기회 제공
- 지역문화틀 인식함으로 애향심 및 자긍심 고취
- 우리고장의 문화 및 문화재 보호 의식 함양

#### ○ 개 요

- 대 상 : 초등·중등 각 1개반 40 명  
여름방학 기간을 이용하여 강의 및 답사
- 기 간 : 95. 8. 3 ~ 8. 12
- 사업비 : 2,190 천원

#### ○ 추진내용

- 교육대상자 선발 : 교육청 협조
- 교육기간 : 여름방학내 3 일 ( 강의 1 일, 현지답사 2 일 )
  - 1 차 : 국민학생 ( 95. 8. 3 - 8. 5 )
  - 2 차 : 중학교생 ( 95. 8.10 - 8.12 )
- 교육과목 : 종원의 역사, 종원의 문화재, 종원의 인물 등
- 답사지역 : 탄금대, 창동, 누암리고분, 종양탑, 종원고구려비, 장미산성, 가흥창지, 봉황리마애불, 충주 철불좌상, 단호사 철불좌상, 충렬사, 황강염당, 덕주산성, 범자비문, 사자빈신사지, 미륵사지
- 강 사 : 박물관, 대학교수, 여성동호회원 등

## 4. 遺物收集

- 사라져가는 문화유산의 멸실 방지
- 증원문화권의 위상 제고 및 문화재 보호의식 함양

### ○ 개 요

- 대 상 : 개인 소장 유물의 공개 및 기증 유도  
필요 유물 구입 전시  
분류체계에 의한 소장품의 완벽한 분류
- 사업비 : 14,000 천원

### ○ 추진내용

- 기증 유도를 위한 박물관의 홍보
- 개인 소장자의 발굴 및 참여 기회 확대
- 교육 효과를 감안한 전시유물 선정 구입

### ○ 기대효과

- 박물관 전시 유물의 질적 제고
- 전시효과의 극대화

## 5. 遺物管理

- 필 요 성 : 확보된 유물의 훼손 방지
- 사 업 량 : 유물표구 제작외 4 건
- 사 업 비 : 4,000 천원

요 목	사 업 량	사 업 비	비 고
○ 유물표구제작	10 점	500 천원	
○ 유물혼증소득	1 회	1,000 천원	
○ 유물받침제작	10 개	500 천원	
○ 유물설명판넬	10 개	1,000 천원	
○ 유물보존처리	10 점	1,000 천원	

## 6. 遺蹟發掘調査 報告書 發刊

- 단월동 고려묘 및 호암동 발굴을 통해 조사된 내용을 보고서로 발간
- 문화재관리국의 발굴 승인 조건 ( 2년 이내 발굴 보고서 발간 )

- 개 요
  - 단월동 2차 발굴조사 내용 및 유물정리 보고
  - 호암동 발굴 조사 내용 및 유물 정리 보고
- 사업비 (인쇄비) : 5,200 천원
- 기대효과
  - 중원문화권 유적에 대한 효과적 연구
  - 문화의식 고양

## 7. 中央公園管理

— 시내 중심부에 있는 공원으로서는 아름답고 쾌적한 휴식공간 제공 —

### ○ 사업내용

- 사업량 : 중앙공원 복토외 6 건

- 사업비 : 5,833 천원

요 목	사업량	사업비	비고
○ 잔디포 복토	1 식	1,500 천원	
○ 잔디보식	100 ㎡	1,135 천원	
○ 수목전정	120 주	668 천원	
○ 잡초제거	5 회	1,115 천원	
○ 잔디수목시비		100 천원	
○ 병충해 방제	4 회	800 천원	
○ 공중화장실관리		515 천원	

### Ⅲ．特    殊    施    策

## 管内 文化遺蹟 地表調査

- 충주시 통합에 따른 관할 지역의 확대로 문화유적에 대한 기초자료 조사 필요
- 관내 유적에 대한 철저한 조사를 통한 대처 능력 확보
- 각종 개발 사업에 의한 문화유적 피해

### ○ 사업 개요

- 1년에 1개 면.동 등을 단위로 10개년 계획하에 철저한 지표조사 시행
- 관련학자의 참여 유도
- 박물관의 조사 능력 함양

### ○ 추진내용

- 조사단 구성 운영
  - 박물관 학예직, 향토문화 관련 학자 및 단체의 참여 유도
- 조사기간 : 95. 1. 3 - 12.31
- 1차 조사대상 : 충주시 이류면.동량면 일대

### ○ 기대효과

- 단계적 철저한 조사로 문화유적 현황 파악
- 문화유적 지도 작성 등의 기초자료 확보

## IV. 中原鄉土民俗資料展示館

### < 業務推進 目標 >

- 忠州博物館 제 2 분관으로 民俗資料 爲主로 展示
- 증암탑 주변 史蹟公園과 連繫하여 效率的인 文化教育空間으로 活用
- 中原文化圈 研究의 中心空間으로 育成

## 1. 一般現況

## 沿革

- 1992년 11월 20일 착공
- 1993년 11월 11일 준공
- 1994년 7월 21일 자료전시관 개관

## □ 職員現況

구분	계	학예직	기능직		총원 비율
		연구사	8급	9급	
정원	5	1	1	1	2
현원	5	1	1	1	2

※ 안내원 · 미화요원 부족

## □ 施設現況

- |                    |       |         |             |
|--------------------|-------|---------|-------------|
| ○ 부 지              | _____ | 8,448 ㎡ | ( 2,560 평 ) |
| ○ 연 건 평            | _____ | 1,373 ㎡ | ( 416 평 )   |
| - 역사 1.2실, 민속 1.2실 | _____ | 974 ㎡   | ( 295 평 )   |
| - 수 장 고            | _____ | 43 ㎡    | ( 13 평 )    |
| - 기 타              | _____ | 99 ㎡    | ( 30 평 )    |
| ○ 유관단체 사용 건물 면적    | _____ | 257 ㎡   | ( 78 평 )    |

※ 증원문화원 · 수석보관실로 사용



## □ 所藏遺物現況

시 대 별		물 질 별		비 고
계	911 점	계	911 점	
선 사 시 대	73	금 속 제 품	59	※ 가 야 금 (도지정 문화 재 자료)
삼 국 시 대	40	옥 석 제 품	82	
통일신라시대	50	토 도 제 품	435	※ 흥가상영정 (도지정유형 문화재)
고 려 시 대	153	목죽초질제품	103	
조 선 시 대	381	피모지직제품	159	
근 대	214	서 화 탁 본	51	
현 대		기 타	22	

## □ 展示遺物現況

구 분	계	역 사 1	역 사 2	민 속 1	민 속 2	수 장 고
점 수	911	86	184	23	54	564

## □ 安全施設

○ 철제사시 : 1 식

## 2. 問 題 點 및 對 策

### □ 관리운영의 내실화

- 학예연구실 이전 : 증원문화원 이전이 선행되어야 함
- 현업직 인원 보강 : 미화원 1명, 안내원 1명

### □ 야외전시물 정비

- 지정문화재인 야외전시물 복원 작업 필요

#### ○ 현 황

- 장성리 석탑 1 기
- 신만리 부도 1 기
- 하구암리 석탑 1 기
- 신매리 선돌 2 기
- 석불 2 기
- 기타 석부재 10 기

#### ○ 대 책

- 지정문화재인 야외전시물을 복원하기 위해서는 설계후, 도  
문화재위원회의 입회·감수 아래 복원 작업 시행 (예산 미반영)

### □ 수장유물의 등록

- 수장유물 미등록 : 수장 유물 분류 작업후 등록 ( 911점 )

### □ 안전시설 보완

- 안전시설 미설치 : 폐쇄회로 카메라, 적외선 감지기, 하천가스  
설치로 도난 방지 ( 예산 미반영 )