

2007. 2. .
제112회 임시회

- 2006년도 행정사무조사 -

지 적 사 항 처 리 결 과

주민생활지원국

2006년도 행정사무조사 처리결과 목록

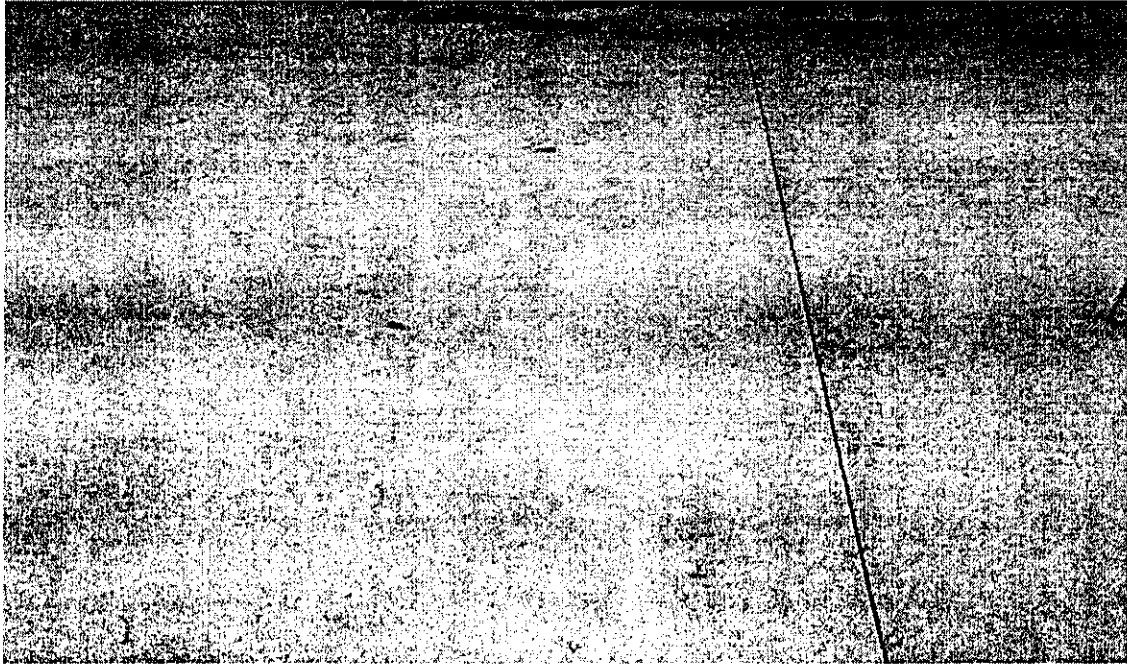
〈 주민생활지원국 〉

소관부서	시정 및 개선요구사항	추진상황
계	9건(완료 5, 추진중 4)	
문화체육과	임충민공 충열사 주변정비 (Page 3)	완 료
"	고구려 천문과학센터 건립 (Page 6)	추진중
"	농민문화체육센터 (Page 7)	완 료
환 경 과	호암생태공원 조성사업 (Page 10)	완 료
"	요도천 폐수 방류 확인 (Page 11)	완 료
공공시설관리소	문화회관 지붕 사후관리 철저 (Page 12)	완 료
"	충주 진입로변에 시설안내표지판 설치요망 (Page 13)	추진중
"	시설명칭 혼란 및 부재로 개별시설명칭 합리적 조정 (Page 14)	추진중
"	국민체육센터 후면 경사지 안전사고 대책 및 활용방안 강구 (Page 15)	추진중

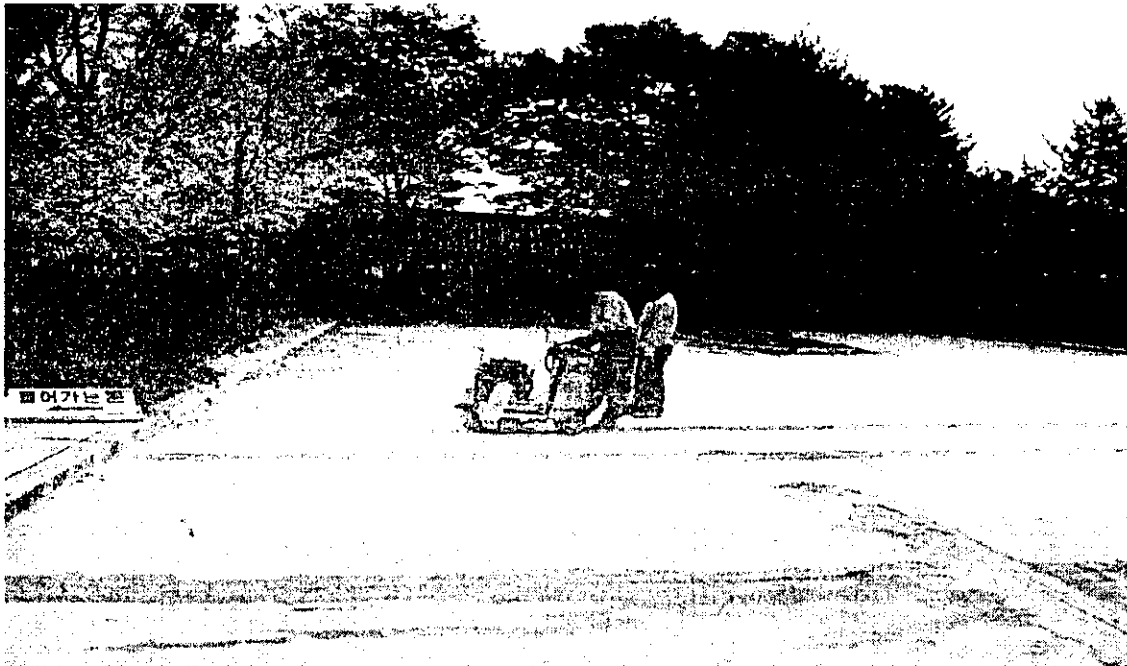
2006행정사무조사 시정 및 개선요구사항 처리결과

구분	시 정	회기	109	처리부서	문화체육과	처리결과	완료
<div> <input type="checkbox"/> 임충민공 충열사 주변정비 <ul style="list-style-type: none"> ○ 충열사 앞 진입로 황토포장 부분에 균열이 발생하였으므로 균열발생 원인을 파악하여 재시공 또는 보수할 것 </div>							
<div> <input type="checkbox"/> 처리결과 또는 조치계획 <ul style="list-style-type: none"> ○ 충열사 앞 진입로 황토포장 부분 균열발생 원인을 파악한 결과 포장부 물고임을 방지하기 위하여 광장 우측으로 구배를 잡아 시공되어 있었음 ○ 중앙부 포장두께의 증가와 여름철 시공 시 표면 온도상승으로 균열이 발생하여 균열부에 대하여 재시공을 완료하였음. </div>							

사 진 대 지



사진설명 : 황토포장 균열부 사진



사진설명 : 균열부분 커팅 사진

사 진 대 지



사진설명 : 균열부 황토포장 들어내기 사진



사진설명 : 균열부분 재시공 완료 사진

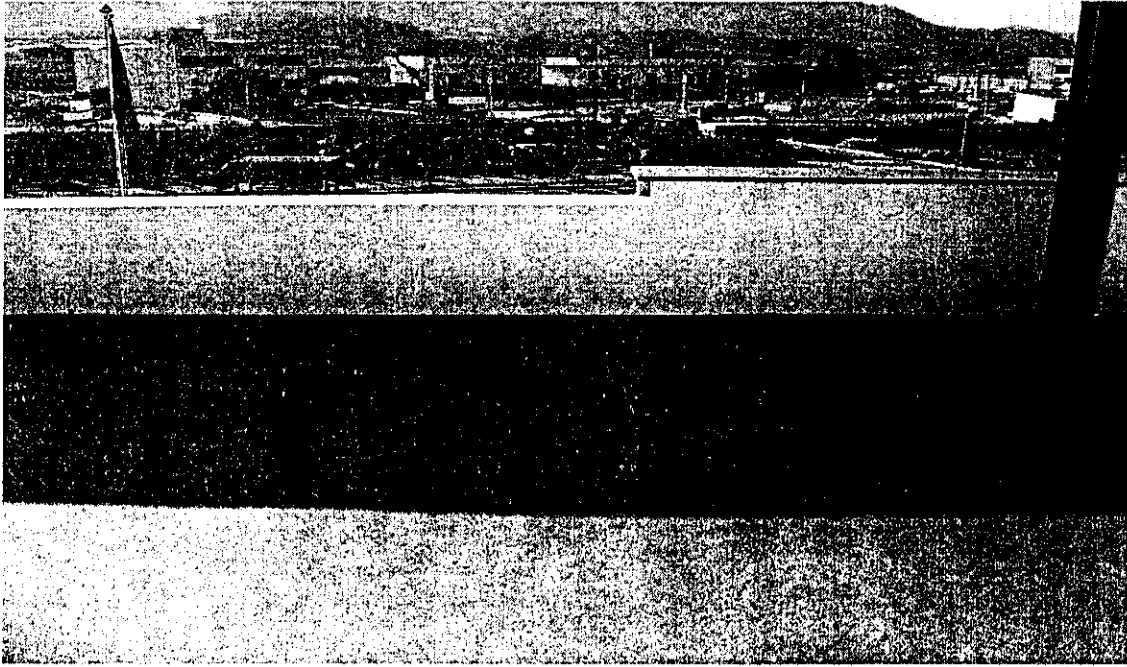
2006행정사무조사 시정 및 개선요구사항 처리결과

구분	시 정	회기	109	처리부서	문화체육과	처리결과	추진중
<p>□ 고구려역사테마천문과학센터 건립공사 법면보강 대책강구</p> <ul style="list-style-type: none"> ○ 공사장 주변 법면의 경사가 심하여 정비하지 않을 경우 호우 시 유실될 우려가 크므로 토사유출로 인한 피해가 발생하지 않도록 시공에 철저를 기하기 바람. 							
<p>□ 처리결과 또는 조치계획</p> <ul style="list-style-type: none"> ○ 고구려역사테마천문과학센터 공사장주변 법면은 경사가 심하고 잡석과 뒤섞여 있어 법면의 현재 공사설계가 잔디식재로 되어 있음 ○ 잔디식재를 할 경우 잔디가 자라기 어려우며 호우 시 토사유출의 우려가 있어 법면보강을 주변경관에 어울리고 호우 시 토사유출의 피해가 발생하지 않는 자연석 쌓기로 금년 3월초에 설계 변경하여 시공에 철저를 기하겠음. 							

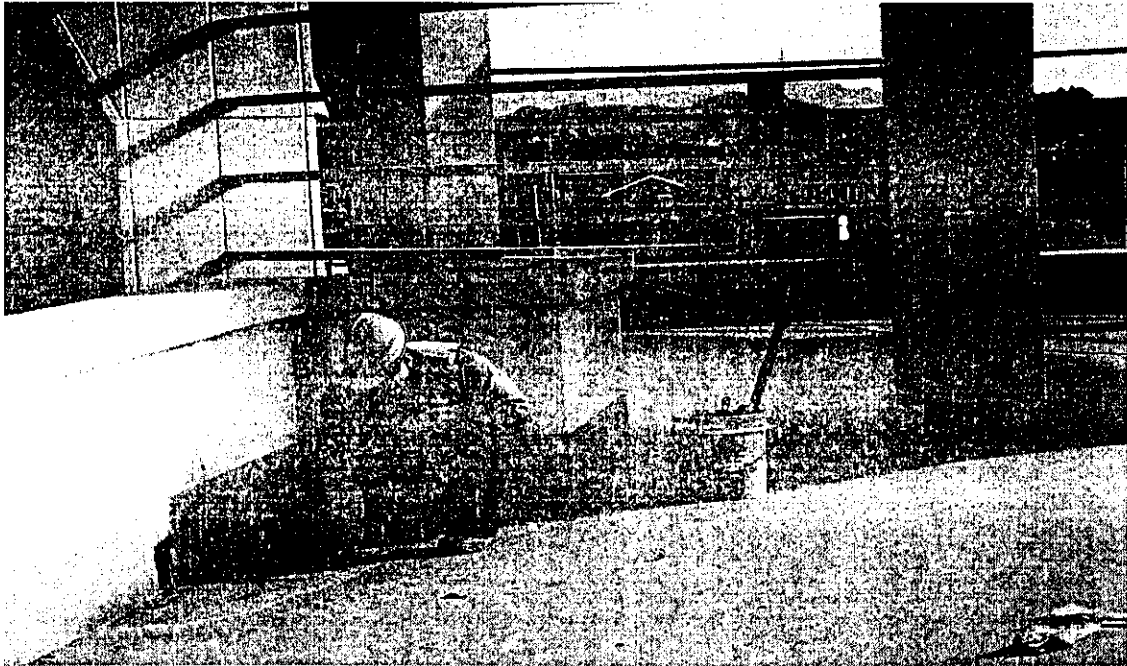
2006행정사무조사 시정 및 개선요구사항 처리결과

구분	시 정	회기	109	처리부서	문화체육과	처리결과	완료
<div data-bbox="142 437 542 485" data-label="Section-Header"> <h3>□ 농민문화체육센터</h3> </div> <div data-bbox="181 539 1431 726" data-label="List-Group"> <ul style="list-style-type: none"> ○ 체육센터 지하 기계실은 물론 체력단련실, 회의장 부분의 창문쪽으로 우기시에 창문과 벽을 타고 누수현상이 심각하므로 실태를 확인하여 근본적으로 옥상방수가 될 수 있도록 조치하기 바람. </div>							
<div data-bbox="140 873 663 920" data-label="Section-Header"> <h3>□ 처리결과 또는 조치계획</h3> </div> <div data-bbox="178 974 1386 1403" data-label="List-Group"> <ul style="list-style-type: none"> ○ 주덕 농민문화체육센터 지하 기계실 및 체력단련실, 회의장 부분의 창문쪽으로 우기시에 창문과 벽을 타고 누수현상이 생기는 부분을 점검한 결과 ○ 창문틀 접합부분의 하자는 지난해 8월초 실리콘 방수처리 하였으며 옥상 배수구의 물고임 발생은 지난해 11월초에 원활한 물 구배를 위하여 덧씌우기(우레탄방수)로 보수 완료하였음. </div>							

사 진 대 지

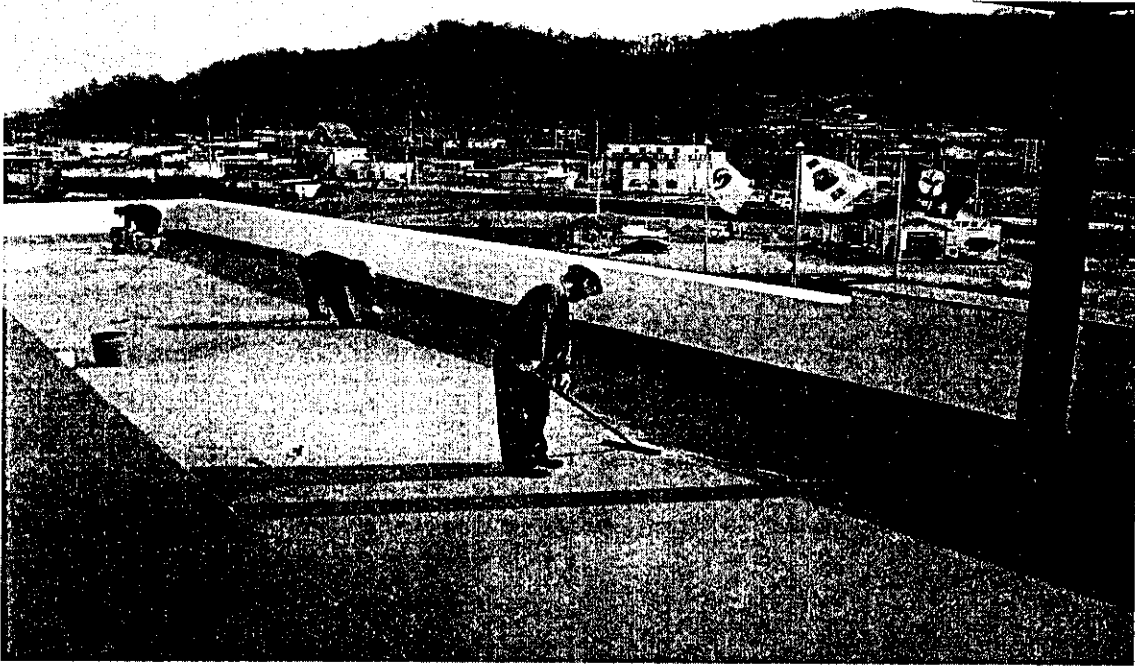


사진설명 : 공 사 전(옥상 배수구 물고임 상태)

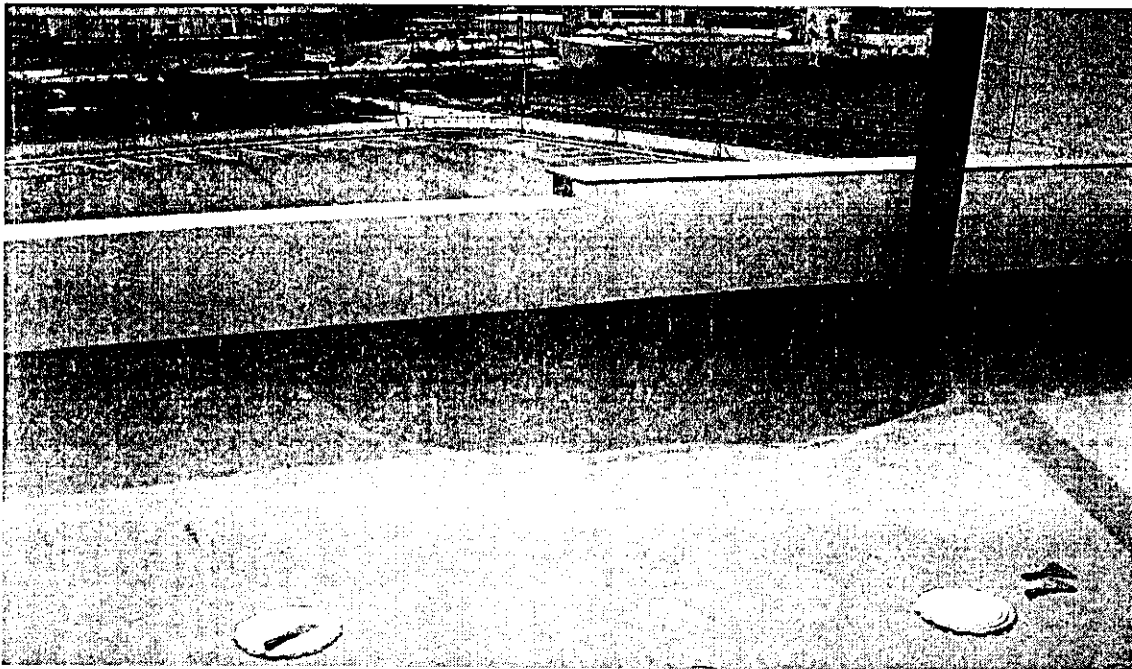


사진설명 : 공 사 중(바닥면 이물질 제거작업)

사 진 대 지



사진설명 : 공 사 중(우레탄방수 덧씌우기작업)



사진설명 : 공 사 후(우레탄방수 덧씌우기작업 완료)

2006행정사무조사 시정 및 개선요구사항 처리결과

구분	시 정	회기	109회	처리부서	환경과	처리결과	완료
<p>□ 호암생태공원 조성사업관련 C지구 관찰테크 기초공사 시공 불량 및 재시공 등 특단의 대책 강구</p> <ul style="list-style-type: none"> ○ 설계도서상 관찰테크 기초 시공은 잡석 15cm, 버림타설 5cm위에 기초 20cm를 현장에서 타설, 설치하여야 함에도 ○ 부분적으로 잡석 및 버림 타설 등의 일부 공정을 생략, 설계와 다르게 부실시공하였는바, 재시공 등 특단의 대책을 강구하기 바람 							
<p>□ 처리결과 또는 조치계획</p> <ul style="list-style-type: none"> ○ 2006년도 현장확인 결과 설계도에 의한 시공이 이루어 지지 않아 2006.10.27일 전면재시공 조치지시(환경과 ⇒ 시공사) ○ 기 시공되었던 관찰테크 교각 전면철거 실시 : 2006. 10. 27. ○ 설계도에 의거 바닥다짐, 잡석다짐, 버림 타설 등 추진완료 ○ 향후 주요 공정에 대하여는 분야별 감독공무원이 확인 후 추진토록 조치완료 							

2006행정사무조사 시정 및 개선요구사항 처리결과

구분	시 정	회기	109회	처리부서	환경과	처리결과	완료
<div style="border: 1px solid black; padding: 10px;"> <p>□ 요도천 폐수 방류 확인</p> <ul style="list-style-type: none"> ○ 이류면사무소 옆에 소재하고 있는 육가공공장(MKFS)과 요도천 사이의 배출구에서 폐수가 흘러 요도천을 오염시키는 것으로 추정되므로 실태를 확인 조치하기 바람 </div>							
<div style="border: 1px solid black; padding: 10px;"> <p>□ 처리결과 또는 조치계획</p> <ul style="list-style-type: none"> ○ 사업장이 폐쇄된 상태로 폐수가 발생되지 않아 폐수배출시설 설치 신고 대상사업장 여부 확인이 불가함. ○ 현재는 폐업상태로 사업장 이전을 위하여 이전 장소를 물색중에 있음. ○ 사업장 이전시까지지 수시 확인을 통해 법규위반사항이 확인 될 경우 엄중조치 할 계획임. </div>							

2006행정사무조사 시정 및 개선요구사항 처리결과

구분	시 정	회기	109회	처리부서	공공시설관리소	처리결과	완료
<div style="margin-left: 20px;"> <input type="checkbox"/> 문화회관 지붕 사후관리 철저 <ul style="list-style-type: none"> ○ 지붕훼손의 주된 원인이 평소 관리점검 소홀로 기와사이에 풀, 나무 등의 식생으로 인한 것인 바, ○ 금번 보수를 계기로 향후 이러한 사유로 훼손되는 사례가 없도록 정기적인 점검 등 관리계획을 수립, 철저하게 관리하기 바람 </div>							
<div style="margin-left: 20px;"> <input type="checkbox"/> 처리결과 또는 조치계획 <ul style="list-style-type: none"> ○ 지붕의 기와가 훼손이 되지 않도록 수시로 지붕 등을 점검하여 지붕에 풀이나 나무가 자라지 못하도록 조치하였으며, ○ 금번 지적된 사항 이외에도 문화회관의 각종시설물에 대한 완벽한 관리를 위하여 2006.11.02일 문화회관 시설물 관리계획을 수립·시행, 각종시설물에 대하여 정기 및 수시로 점검하여 사후관리 소홀로 인한 시설물 파손이나 훼손사례가 없도록 관리에 철저를 기하고 있음 </div>							

2006행정사무조사 시정 및 개선요구사항 처리결과

구분	시 정	회기	109회	처리부서	공공시설관리소	처리결과	추진중
<p><input type="checkbox"/> 충주 진입로변에 시설안내 표지판이 설치되어 있지 않아 외지 이용객 불편 및 대책강구</p> <p>○ 서울, 청주 등 외지에서 충주로 진입하는 도로변에 다목적체육관 안내표지판을 설치하기 바람</p>							
<p><input type="checkbox"/> 처리결과 또는 조치계획</p> <p>○ 공공시설관리소 내에는 7개의 시설물이 있으므로 별도의 시설안내 표지판을 설치하는 것이 필요할 것으로 판단되며,</p> <p>- 설치 장소로는 3개소(달천R-마이웨딩홀 구간내, 칠금R, 호암R 인근)가 적정할 것으로 예상됨</p> <p>- 시설안내판 설치에 추경에 예산을 확보하여 추진하도록 하겠음</p> <p>- 기존 도로표지판에 보조표지판을 설치하는 것은 도로관리부서에 협조 요청하였음</p>							

2006행정사무조사 시정 및 개선요구사항 처리결과

구분	시 정	회기	109회	처리부서	공공시설관리소	처리결과	추진중
<p>□ 시설명칭 혼란 및 부재로 시민이용에 불편, 단치 명칭 제정 및 개별시설 명칭의 합리적 조정</p> <ul style="list-style-type: none"> ○ 다목적체육관, 국민체육센터, 문예회관 등 다양한 문화·체육시설이 직접·단지화되어 있으나 ○ 개별시설의 명칭이 타 시설의 명칭과 혼돈을 주거나 부적정하고 또한 단지 명칭이 없어서 이용객 다수가 불편을 호소하고 있는바 적정한 명칭을 찾아 제정 및 재조정하기 바람 							
<p>□ 처리결과 또는 조치계획</p> <ul style="list-style-type: none"> ○ “다목적체육관”과 “국민체육센터” 명칭은 충주시 체육시설관리조례 제2조에, “문화예술회관” 명칭은 충주시문화시설사용료징수조례 제2조에 규정되어 있음 ○ “문화예술회관”은 “문화회관”과 명칭이 유사하여 시민들이 구별이 어렵고, ○ “다목적체육관”은 명칭 공모한 결과 “호암스포츠센터”로 선정되어 개정을 추진하였으나 의회에서 독립된 건물에 센터라는 의미가 적합하지 않은 것으로 부결된 사항임 ○ “국민체육센터”는 건립당시 국민체육진흥기금의 지원조건관계로 변경은 어려우나 호암수영장 등 부기로 표시 할 수는 있음 ○ 향후 다목적체육관과 문화예술회관의 명칭을 개정하는 문제는 관련이 있는 각급 기관단체장을 포함한 전문가를 중심으로 명칭변경에 따른 심의위원회를 구성하여 충분하게 의견을 수렴해서 종합적으로 판단하여 명칭변경을 추진할 계획임 							

2006행정사무조사 시정 및 개선요구사항 처리결과

구분	시 정	회기	109회	처리부서	공공시설관리소	처리결과	추진중
<div> <div>□ 국민체육센터 후면 경사지 안전사고대책 및 활용방안 강구</div> <div> <div>○ 국민체육센터 후면이 급경사를 이루고 있어 동계기간 미끄럼사고 등 안전사고가 우려됨</div> <div>○ 안전사고를 미연에 방지하고 또한 부족한 주차공간 등 시설을 보다 효율적으로 활용을 할 수 있도록 대책을 강구하기 바람</div> </div> </div>							
<div> <div>□ 처리결과 또는 조치계획</div> <div> <div>○ 국민체육센터 후면의 면적은 약1,000m²이며,광장은 점토블럭으로 바닥면이 조성되어 있고, 경사도는 약 20°~30° 정도임</div> <div>○ 본지역을 보행자가 통행시 동절기에 눈이 쌓이면 안전사고가 우려되어 보행자가 통행하지 못하도록 상단부에 우선적으로 방호벽을 시설 하였으며, 하단부인 도로변에 안전시설을 설치하기 위하여 당초예산에 사업비를 확보하였음</div> <div>○ 다만, 본 위치는 수안보지역에서 충주로 진입하는 관문이므로 주차공간 보다는 불거리조성 차원에서 조경과 여타시설을 설치하는 것을 계획중이며,</div> <div>○ 부족한 주차공간확보를 위하여 현재 시에서 매입중인 과수원부지를 정비하여 추가로 주차공간을 확보하는 방안을 협의하겠음</div> </div> </div>							