

2007. 2. .  
의회업무보고

# 2007년 주요업무추진계획

농 업 정 책 국

# 보고 순서

## □ 일반 현황

1. 기구 및 정원	.....	3
2. 농정분야 현황	.....	4

## □ 2007년 농정방향

☐ 주요업무 추진계획

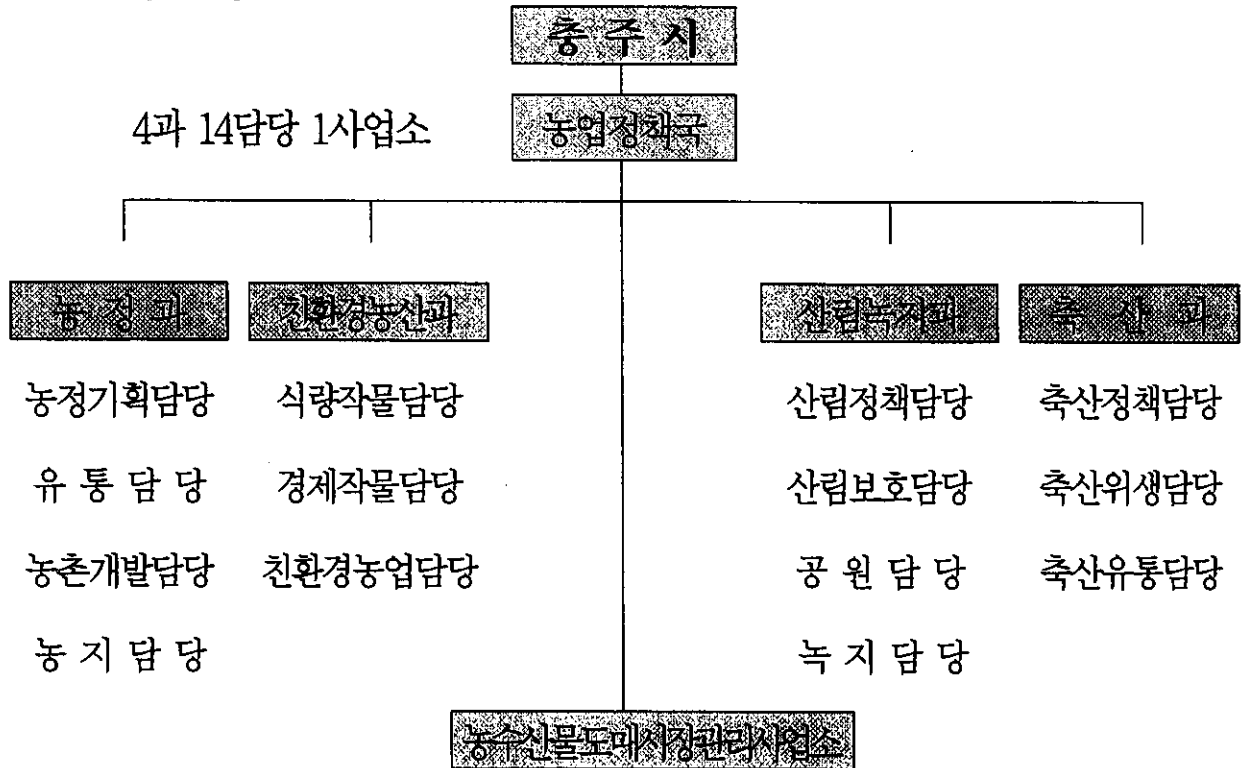
1. 농업인 지원 및 정보화사업	7
2. 지역별 특화작목 육성	8
3. 농산물 홍보 및 명품화 사업	9
4. 유통시설 확충 및 수출지원사업	10
5. 거점산지 유통센터(APC) 건립	11
6. 재오개지구 용수개발사업	12
7. 농촌마을 종합개발사업	13
8. 농촌용수 개발사업	14
9. 정주권 및 오지개발사업	15
10. 전원마을 조성사업	16
11. 주민숙원사업 및 수리시설 정비	17
12. 밭기반정비 및 경지정리 사업	18
13. 친환경농업 육성대책 사업	19

14. 고품질 쌀 생산대책	21
15. 농업인 소득보전 직불제사업	22
16. 농촌 노동력부족 해소 지원사업	23
17. 과실명품화 사업추진	24
18. FTA 기금 과수육성 사업	25
19. 청정채소, 특용작물 경쟁력 제고	26
20. 친환경농업 지구조성 사업	27
21. 산림자원 조성 및 경영기반 구축	28
22. 산림보호 및 산지정화 사업	29
23. 충주밤 명품화 사업	30
24. 공원관리 및 조성	31
25. 가로수 녹자 꽃길조성 사업	32
26. 고마운 숲 국민체험센터 조성사업	33
27. 조류인플렌자 특별방역	34
28. 축산 경영안정 지원사업	35
29. 축산 환경개선 사업	36
30. 가축방역 사업	37
31. 조사료 생산기반 확충사업	38
32. 내수면 자원조성 사업	39
33. 농수산물 도매시장 활성화	40
34. 시설 보수공사 추진	41

# 일 반 현 황

## 1. 기구 및 정원

### □ 기 구



### □ 정·현 원

과 별	합 계			일 반 직														기 능	
	정원	현원	대비	소계		4급		5급		6급		7급		8급		9급		정원	현원
	a	b	a-b	정원	현원	정원	현원	정원	현원	정원	현원	정원	현원	정원	현원	정원	현원		
합 계	76	76		66	66	1	1	5	5	19	20	26	26	13	6	2	8	10	10
농 정 과	22	22		20	20	1	1	1	1	5	5	8	10	4		1	3	2	2
친환경농산과	14	14		13	13	0	0	1	1	4	4	5	7	3		0	1	1	1
산림녹지과	20	20		16	16	0	0	1	1	5	5	6	6	3	3	1	1	4	4
축 산 과	14	14		13	13	0	0	1	1	4	4	5	3	3	2		3	1	1
도매시장	6	6		4	4			1	1	1	2	2	0		1			2	2

※ 정원 : 76 명 (현원 76명)

## 2. 농정분야 현황

### □ 기본현황

(단위:명 / ha)

농업종사		경지면적(ha)			호당면적	비 고
농 가	농업인구	계	답	전		
11,724	33,404	16,475	8,108	8,367	1.41	전체면적의17% (98,394ha)

- 농업인구 : 전체인구의 16.2% ('06년12월말 206,236명)
- 농업진흥지역 : 6,864 ha (경지면적 대비 41.6%)

### □ 수리안전답을

(단위:ha)

답면적 (A+B)	수리안전답(A)				불안전답 (B)	비 고
	계	%	농촌공사	일반		
8,108	6,161	76	4,364	1,797	1,947	

### □ 경지정리

(단위:ha/%)

답면적	대 상 면 적						비 고
	계		기 완 료		미 설 시		
	면적	비율	면적	비율	면적	비율	
8,108	5,916	100	5,568	94.1	348	5.9	답면적의 73%

## □ 쌀 생산량 추이

(단위 : 톤, kg)

구 분	'01	'02	'03	'04	'05	'06
총생산량 (톤)	41,904	39,600	34,128	34,992	35,568	36,945
단 보 당 (kg)	528	506	456	483	483	516

## □ 주요가축 사육현황

(단위: 호/두/수)

구 분	한우	젖소	돼지	닭	비 고
농 가 수	1,667	36	76	1,009	
사육두수	19,626	1,560	83,475	3,729,323	'06.12.31 기준
호당평균	12	43	1,098	3,696	

## □ 농수산물도매시장

- 위 치 : 충주시 목행동 426-4 번지 일원
- 개장일 : 1995. 11. 15
- 규 모 : 부 지 (13,840평) 건 물 (12동/4,494평)
- 2006년 도매시장 거래실적 (12월31일 현재)

(금액 : 백만원)

구 분	규 모	'06거래량(톤)	년 매출액	비 고
총 계	234 종	27,816	34,702	
청과류	29 종	10,267	15,815	
채소류	108 종	16,646	16,739	
수산물	97 종	903	2,148	

# 2007년 농 정 방 향

## 농업·농촌의 현실

- DDA, FTA 등 농산물 개방 확대의 파고에 직면
- 소규모 영농, 농촌 인구의 고령화 등 농업·농촌의 어려움 가중

## '07년 농촌정책방향

### < 지역농업의 비전과 개발목표 설정 >

- 지역특성을 감안한 전략 품목 육성
- 친환경 농업 실천과 품질 차별화
- 농촌관광과 연계한 그린투어리즘 확대

## 경쟁력 강화 전략

- ◎ 농업인의 삶의 질 향상을 위한 농업·농촌 종합대책 추진
  - 경쟁력 있는 농업인 육성 및 경영안정 지원으로 살기 좋은 농촌건설
  - 농민이 원하는 맞춤형 교육, 교육여건 개선 맞춤형 농정으로 농업 경쟁력 강화
- ◎ 농업인의 소득 및 농·특산물 명품화를 위한 자원 강화
  - 개방화에 대응한 농가소득 보전을 위해 직불예산 확충
  - 지역특화작목 육성 및 농·특산물 명품화 지원 확대
- ◎ 개방화에 대응하여 농업 체질 강화를 위한 자원 확대
  - 소비자 신뢰 확보를 위한 친환경 농업 안정성 제고 지원 강화
  - 녹색 농촌 체험 마을 조성 및 농촌 마을 종합 개발 사업 추진
  - 산림문화 휴양시설, 도시공원조성 확충으로 삶의 질 향상
  - Bio축산 추진 및 축산물 고품질 지향으로 축산 경쟁력 강화

# 주요업무 추진계획

## 1. 농업인지원 및 정보화사업

농정과

- 도시에 비하여 교육여건이 열악한 농업인에게 보육료 및 학자금 지원
- 홈페이지 구축으로 농가경쟁력을 확대하고 재래식 화장실 개선으로 주거환경 개선

### □ 사업내용

- 사업기간 : 2007. 1 ~ 12
- 사업비 : 1,463 백만원

(단위 : 백만원)

사 업 명	사업량	사 업 비						비고
		계	지 원				자담	
			소계	국비	도비	시비		
계	5분야	1,463	1,415	442	359	614	48	
정부이양사업	869명	734	722	200	214	308	12	
농촌재래식 화장실 개선	200가구	140	140	-	-	140	-	
농업인영·유아 양육비	278명	367	367	183	92	92	-	
여성농업인 일손돕기	138명	118	118	59	29	30	-	
농업정보화사업 추진	3분야	104	68	-	24	44	36	

### □ 세부 추진계획

- 사업별 사업추진
  - 정부이양사업 : 농업인 학자금, 농가도우미 지원
  - 농업인 영·유아 양육비 : 유치원, 보육시설 확인 후 농가에 지급
  - 여성농업인 일손 돕기 : 유치원, 보육시설에 다니지 않는 농가 지급
  - 농업정보화사업 추진 : 홈페이지 구축, 자매결연대학, 택배비 지원



## 2. 지역별 특화작목 육성

- 지역별 집단화된 특산품을 육성·지원하여 농업경쟁력 확보
- 고품질, 기능성 농산물을 생산하여 농가소득 증대

### □ 사업 내용

- 사업기간 : 2007. 1 ~ 12
- 사업비 : 391 백만원

(단위:백만원)

읍.면.동	사업명	사업량		사업비			추진부서
		단위	수량	계	시비	자담	
계	12분야			391	243	148	
주덕읍	한우 (사료 첨가제)	kg	8,000	22	15	7	축산과
살리수면	대학찰옥수수 포장재 등	천매	80	58	29	29	농정과
신니	방울토마토 선별기	대	1	60	30	30	농정과
노은	참쌀포장재	천매	95	10	5	5	농정과
엄정리	콩선별기, 탈곡기	대	7	48	34	14	친환경농산과
양성면	복숭아 소득기 지원	대	1	22	15	7	친환경농산과
가금면	딸기 포장재 등	천매	100	38	26	12	친환경농산과
금가면	고추밭 차광막 등	ha	15	30	21	9	친환경농산과
동량면	감자, 저온 저장고	평	10	26	13	13	농정과
산척면	고구마 재배 비료 등	ha	80	34	24	10	친환경농산과
칠금동	적상추 피복시설 등	동	300	28	20	8	친환경농산과
소태면	밤 (농약살포기)	대	6	15	11	4	산림녹지과

### □ 추진 방법

- 특화작목별 소관 부서에서 사업추진

### 3. 농산물홍보 및 명품화사업

- 우수농특산품의 대외 홍보를 통한 브랜드 이미지 제고
- 농특산품 축제와 각종 행사를 통한 농가소득 증대

#### □ 사업 내용

- 사업기간 : 2007. 1 ~ 12
- 사업비 : 604백만원

(단위: 백만원)

구 분	사업량	사업비(시비)	비 고
계	11 건	604	
광고매체를 이용한 농산물 홍보	3 건	402	
농특산품 축제 및 판매행사	8 건	202	

#### □ 세부 추진계획

- 광고매체를 이용한 농산물 홍보
  - 서울 지하철 및 씨티비전 광고 1회 : 8개소/180백만원
  - 고속철도(KTX) 광고 : 22백만원
  - 7pride 공동브랜드 홍보 : 1식/200백만원
- 농·특산품 축제 및 판매행사
  - GS리테일 직거래행사 : 1회/20백만원
  - TV홈쇼핑 홍보·판매 지원 : 1회/12백만원
  - 옥수수축제 : 1회/8백만원(8월)
  - 복숭아 나들이 행사 : 1회/30백만원 (8월)
  - 고구마축제 : 1회/12백만원(9월)
  - 충주사과 100주년 기념행사 : 1회/100백만원 (10월)
  - 충북농특산품한마당행사 : 1회(10월)
  - 우수 농·특산품 나들이 행사 : 1회/20백만원 (11월)

#### 4. 유통시설 확충 및 수출지원 사업

- 각종 유통시설 지원으로 산지유통시설 현대화 및 규모화
- 수출 지원사업을 통한 판로확대 및 소득증대 도모

#### □ 사업 내용

- 사업기간 : 2007. 1 ~ 12
- 사업비 : 618백만원

(단위: 백만원)

구 분		사 업 비					비고
		계	지원			자담	
			소계	도비	시비		
계	2분야	618	554	158	396	64	
농산물 생산유통시설 지원	4종	413	349	96	253	64	
수출지원 사업	3종	205	205	62	143	-	

#### □ 세부 추진계획

- 농산물 생산유통시설 지원
  - 소규모 생산유통시설 설치 지원 : 4개소/319백만원
    - 집하장, 저온저장고 등 설치 지원(80%보조, 자담 20%)
  - 농장직판용 몽고식 천막 지원 : 20개소/10백만원
  - 비파괴 당도 측정기 지원 : 3개소/21백만원
  - 충주사과주 공장 저온저장고 설치 지원 : 1동/63백만원
- 수출지원 사업
  - 신선농산물 수출물류비 지원 : 55백만원(도비30%, 시비70%)
  - 농산물 수출단지 육성 지원 : 84백만원(도비30%, 시비70%)
    - 지원대상 : 1개소(달천 방울토마토수출단지)
    - 지원시설 : 선별기
  - 수출농산물 가공공장 시설현대화 : 66백만원(도비30%, 시비70%)
    - 지원대상 : 1개소(충북원협)
- 수출 농산물 생산·유통시설 현대화로 수출 경쟁력 향상

## 5. 거점산지유통센터(APC) 건립

- 규모화 · 현대화된 시설 지원으로 과수산업 경쟁력 제고
- 선별 · 저장 · 포장 등 일괄지원으로 상품성 향상 및 소득증대

### □ 사 업 내 용

- 사업기간 : 2005~2007. 10
- 위     치 : 금가면 사암리 산28-1번지 일원
- 규     모 : 부지 9,062평 / 건물 3,130평
- 사 업 비 : 17,720백만원 (국비8,860   도비4,430   시비4,430)
- 운영주체 : 충북원예농협
- 주요시설 : 선별집하장, 저장고, 기계.전기설비, 기타 부대시설

### □ 지금까지 추진상황

- '06. 8 : 건설사업관리(CM) 용역 발주
- '06.10 : 입찰방법(일괄입찰) 심의(충주시설계자문위원회)
- '06. 9~11 : 선별기 선정 자문위원회 운영(3회)
- '06.12 : 입찰안내서 심의(충주시설계자문위원회)
- '07. 1 : 조달청 공고 의뢰

### □ 2007년 추진계획

- '07. 1~2 : 입찰공고, 기본설계, 업체 선정
- '07. 3     : 착공(우선공사분)
- '07.10    : 시운전 및 완공

## 6. 제오계지구 용수개발 사업

- 안정적인 농업용수를 공급을 통한 영농생산기반 조성
- 지역주민의 영농편의 제공 및 소득증대 기여

### □ 사업 내용

- 사업기간 : 2001. ~ 2008. 12
- 총사업비 : 24,078 백만원

(단위:백만원)

위 치	사 업 량	사 업 비	사업기간	비 고
계		24,078		
충주시 살미면 외 5개동	<ul style="list-style-type: none"> <li>· 인수로 980m</li> <li>· 취수시설 1 식</li> <li>· 도수터널 4,533m</li> <li>· 라이닝 4,533m</li> <li>· 용수로(3조) 8,000m</li> </ul>	<ul style="list-style-type: none"> <li>· 국비 11,996</li> <li>· 시비 12,082</li> </ul>	2001 ~ 2008.12 (착공'02.3. 29)	물리면적 265ha

### □ 지금까지 추진실적

- 도수터널 굴착(4,130m)    ○ 도수터널 라이닝 시공(1,397m)
- 용수암거 및 용수로 시공(425m)
- 예산확보 현황('06까지) : 159.5억원(국비 66억원, 시비 93.5억원)
- '06년 12월말 현재 추진공정 : 55%

### □ 2007년 추진계획

- 도수터널 굴착 완료예정 : 403m    ○ 인수로 시공 : 300m
- 도수터널 라이닝 완료예정 : 3,136m    ○ 취수시설 시공 : 1식
- 2007년 사업비 : 4,121백만원(국비 2,043, 시비 2,078)

### □ 문제점 및 대책

- 사업계획 변경(인수로 및 취수탑)에 따른 추가사업비가 소요됨
- 평야부 제1·2호 용수로는 택지개발사업지구로 약2.5Km가 편입되고, 제3호 용수로는 택지개발로 노선변경이 필요함
- 사업계획변경(인수로, 취수탑, 용수로) 및 사업비확보 지속 추진
  - ※ 추가소요사업비 : 약 70억원(인수로 40억원, 3호간선 30억원)
- 농업용수개발사업을 통한 지역경제 활성화 도모.

## 7. 농촌마을 종합개발사업

- 농촌마을을 권역별로 개발하여 쾌적한 생활공간 마련
- 농촌의 다원적 기능을 확충하여 지역주민의 삶의 질 향상 도모

### □ 사업 내용

- 사업기간 : 2006. 1 ~ 2010.12
- 총사업비 : 6,819 백만원

(단위:백만원)

대상면	사업현황		총사업비	사업기간	비고
계	분야별	사업개요	6,819		
충주시 수안보면 ·사문리 ·안보리 ·미특리	<ul style="list-style-type: none"> <li>· 기초생활</li> <li>· 문화복지</li> <li>· 경관정비</li> <li>· 소득기반</li> <li>· 농촌관광</li> </ul>	<ul style="list-style-type: none"> <li>· 하수도정비, 상수도정비, 교량설치</li> <li>· 문화복지센터, 마을회관, 다목적광장</li> <li>· 한옥및담장정비, 꽃길조성, 하천가꾸기, 소공원조성</li> <li>· 장류시설, 농산물판매장</li> <li>· 경관도로개선, 등산로정비 등</li> </ul>	<ul style="list-style-type: none"> <li>· 국 5,360</li> <li>· 도 670</li> <li>· 시 670</li> <li>· 자 119</li> </ul> <p>※'06년:625</p>	2006. 1 ~2010.12	

### □ 지금까지 추진상황

- 2006. 5. 25 : 기본계획 승인
- 2006. 6. 27 : 한국농촌공사 충주제천지사와 위탁계약 체결
- 2006. 11. 30 : 2006년도 시행분 착공

### □ 2007년 추진계획

- 2007. 08 : 2006년도 시행분 완료예정
- 2007년도 사업 : 상수도, 교량, 광장, 마을회관, 문화복지센터 등
- 2007. 05 : 사업착공 ('07년 사업비 1,237.5 백만원)

## 8. 농촌용수 개발사업

- 농업용수의 원활한 공급으로 농가의 영농편의 증대
- 영농기반시설 확충으로 기계화사업 촉진 (농가소득 증대)

### □ 사업 내용

- 사업기간 : 2001. ~ 2008. 12
- 총사업비 : 24,114 백만원

(단위:백만원)

사업명	위치	사업량	총사업비	사업비확보 (‘06까지)	사업기간	시행기관	진도
계	3지구		24,114	11,843			
장저울지구 (40ha)	주덕읍 장특리	저수지축조 1개소 용수로 2.38km 이설도로 1.23km	4,048 (국비50% 도비25%, 시비25%)	1,720 (국비860, 도비430, 시비430)	2003 ~ 2008	충주시	42%
구룡지구 (120ha)	소태면 구룡리	저수지축조 1개소 용수로 13.1km 이설도로 0.75km	14,980 (국비100%)	9,923	2002 ~ 2008	농촌공사	66%
대전지구 (60ha)	동량면 대전리	양수장 1개소 송수관로 1.67km 급수관로 7.96km	5,086 (국비100%)	200	2006 ~ 2010	농촌공사	4%

### □ 지금까지 추진상황

- 장저울지구 : 이설도로개설(1,228m) 완료 및 포장(300m)  
제당 기초터파기 완료, 가제당 사석시공
- 구룡지구 : 이설도로사공 완료(750m), 저수지축조(L=313m중 233m완료)
- 대전지구 : 공사 착공(‘06.12.26)

### □ 지구별 추진계획

- 장저울지구 : 저수지축조완료, 용수로 분할측량 및 보상
  - 구룡지구 : 저수지축조완료, 용수로시공(13.1km중/8km시공)
  - 대전지구 : 양수장시공 및 용지매수 추진
- ’07년사업비 : 4,140백만원(장저울1,340, 구룡2,400, 대전지구400)

## 9. 정주권 및 오지개발사업

- 면지역 전체를 대상으로 기초생활환경정비사업 위주로 추진
- 농촌 주민의 삶의 질 향상과 지역 균형발전 도모
- 낙후된 오지(奧地)마을 균형개발로 농가소득 향상

### □ 사업 내용

- 사업기간 : 2007. 1 ~ 12
- 총사업비 : 4,977 백만원

(단위:백만원)

구 분	대 상	사 업 내 역	사업비	사업기간	비 고
계	5개면		4,977		
정주권 개발사업	엄정면 신니면 동량면	용배수로 및 개거 도로포장, 기타시설	3,035	'07.1~12	국 2,428 도 304 시 303
오 지 개발사업	살미면 수안보면	용배수로 및 개거 도로포장, 기타시설	1,942	'07.1~12	국 1,359 도 291 시 292

### □ 일정별 추진계획

- 2007. 1월 : 대상사업선정 완료
- 2007. 3월 : 사업승인(충청북도)
- 2007. 4월 : 실시설계완료
- 2007. 5월 : 사업 착공
- 2007. 12월 : 사업 준공



## 10. 전원마을 조성사업

- 도시민 및 은퇴자 등의 농촌정주 유도
- 지역 특성을 고려한 농촌개발 및 일자리 창출
- 수요자들의 취향에 맞는 체류공간조성 및 농촌지역 활성화 도모

### □ 사업 내용

(단위:백만원)

위 치	사 업 현 황		총사업비	사업기간	비 고
계	사업내역	사업량	6,100		
양성면 영죽리	· 부지면적 · 택지조성 · 진입도로 등	15,598m <sup>2</sup> 21세대 1 식	2,000	2005.1 ~ 2007.12	
수안보면 사문리	· 부지면적 · 택지조성 · 편의시설	42,745m <sup>2</sup> 38세대 1 식	4,100	2007.1 ~ 2008.12	

### □ 지금까지 추진상황

- 양성지구
  - 입주자모집 완료 21세대(관외 20세대, 관내 1세대)
  - 사업시행 인가, 마을정비구역지정 승인 및 고시 완료
  - 2006. 12 : 사업착공
- 수안보지구
  - 2006. 10 : 전원마을 페스티벌 참가
  - 입주 의향서 접수 : 556명

### □ 지구별 추진계획

- 양성지구
  - 2007. 12 : 진입도로(충주시) 및 택지조성 완료(수요자)
- 수안보지구
  - 2007. 03 : 부지매입, 입주자확정 및 입주자 협의회 구성
  - 2007. 06 : 기본계획수립 및 마을정비구역 지정
  - 2007. 10 : 단지조성 착공
  - 2008. 10 : 단지조성 완료 및 입주자 건축시공

## 11. 주민숙원 사업 및 수리시설 정비

- 노후 된 수리시설을 정비·보수하여 주민들의 영농불편 해소
- 노동력 절감을 통한 소득향상에 기여

### □ 사업 내용

- 사업기간 : 2007. 1 ~ 12
- 총사업비 : 3,984 백만원

(단위:백만원)

사업명	위치	사업량	사업비				시행자
			계	국비	도비	시비	
계		84개소/6,265m	3,984	2,280	364	1,340	
소류지준설및보수	관내	5 개소	50	-	-	50	충주시
양수장 및 관정보수	"	8 개소	40			40	"
농업시설물정비	"	10개소	200			200	"
위험시설물재해방지사업	관내	5 개소	100		20	80	"
농업용 암반관정개발	"	4지구	200	80	10	110	"
용·배수로사업 등	"	14지구/1,860m	519		74	445	"
농로포장	"	14지구/4,405m	525		260	265	"
지하수 영향조사	"	20 개소	150			150	"
수리시설 개·보수	관내	4 지구	2,200	2,200			농촌공사

### □ 세부 추진계획

- 읍·면·동 추진사업(용·배수로 및 농로포장)
  - 2007. 2월 : 측량 및 설계완료
  - 2007. 3월 : 사업 착공
  - 2007. 12월 : 사업 준공
- 수리시설 및 기타사업 : 연중 추진

## 12. 밭기반 정비 및 경지정리 사업

- 개발여건이 양호한 집단화된 밭을 대상으로 사업추진
- 용수개발, 농로개설 등 생산기반 구축으로 영농편익 증대
- 불규칙한 농지를 기계화, 규모화가 가능케 하여 생산성 향상

### □ 사업 내용

- 사업기간 : 2006. 2 ~ 2008. 10
- 위      치
  - 밭 기반정비 : 이류면 탄용리, 매현리 일원
  - 경 지 정 리 : 소태면 야동리 일원

### ▣ 재원별 사업비

(단위:ha/백만원)

사 업 명	지구명	사업량	사 업 비				비 고
			계	국 비	도 비	시 비	
합 계		90	1,655	708	87	860	
밭기반정비	숫골2	30	153	91	11	51	'06년예산
			867	518	64	285	'07년예산
경지정리	야동	60	635	99	12	524	'07년예산

### □ 지금까지 추진상황

- 밭 기반정비 : 사업시행인가 및 집행 ('06.12)
- 경 지 정 리 : 대상지 확정 및 예산확보

### □ 사업별 추진계획

- 밭 기반정비 : 07.1 사업 착공하여 12월 준공
- 경 지 정 리 : 07년 1월 착공하여 08년 10월 준공예정

### 13. 친환경농업 육성대책 사업

친환경농산물

- '10년 친환경농산물 10% 생산 및 화학비료 감축 30% 목표
- 농업의 미래 핵심 전략분야인 웰빙형 친환경 농업으로 전환
- 지속가능한 농업으로 농업경쟁력 강화와 농가소득증대 기여

#### □ 사업별 지원계획

##### ■ 친환경농산물 품질인증 현황

(단위 : ha)

구 분	합 계	수도작	과 수	채 소	기 타	비 고
면적(ha)	535	130.5	274.7	38.1	91.7	
농가수(호)	416	155	196	43	22	
비 율(%)	100	24.4	51.3	7.1	17.2	

※ 전체경지면적(16,753ha) 대비 재배면적 : 3.20% ⇒ 충북도내 2위

##### ■ 사 업 개 요

- 대 상 자 : 친환경농업 품질인증농가 및 실천농가
- 사 업 량 : 친환경농업 인증농가 소득보전 외 5개분야
- 사 업 비 : 2,677백만원 (국비 812 도비 249 시비 1,111 자담 505)
- ※ 세부사업내역 첨부

##### ■ 추 진 목 표

- 화학비료 합성농약 절감으로 환경 오염원 경감 및 농가소득 증대
- 친환경 품질인증 확대 : '06년 535ha / 416호 ⇒ '07년 630ha / 520호
- 광역친환경농업단지 조성을 위한 기틀마련 ⇒ '09년 1,630ha / 100억원

# ◎ 세부 사업내역

(단위 : 백만원)

세 부 사 업 명	사업량	사 업 비						비고
		계	지 원				자담	
			소계	국비	도비	시비		
계	18건	2,677	2,172	812	249	1,111	505	
① 친환경농업 인증농가 소득보전	3건	588	458	266	31	161	130	
• 친환경농업 직접지불제	317ha	266	266	266				
• 친환경농산물 품질인증 지원	208호	62	62		31	31		
• 친환경영농자재 지원사업	200ha	260	130			130	130	
②친환경농업 선진기술 보급	2건	309	158	7	2	149	151	
• 천적활용 원예작물 해충방제	2.2ha	14	11	7	2	2	3	
• 친환경농법(오리우렁이)농가지원	277ha	295	147			147	148	
③ 친환경농업 실천기반조성	4건	461	388		86	302	73	
• 친환경 지역명품화 작목육성사업	2개소	250	200		60	140	50	
• 댐규제지역 친환경농업 육성	1개소	73	58		17	41	15	
• 청정농산물 생산단지 조성사업	3개소	38	30		9	21	8	
• 친환경농업 시범읍면동 육성	1개소	100	100			100		
④ 친환경농업 지력증진 사업	4건	674	602	382	70	150	72	
• 토양개량제 공급	5164톤	450	450	360	45	45		
• 푸른들가꾸기사업	280ha	44	44	22	11	11		
• 미생물발효퇴비사 및 재료지원	10개소	120	60			60	60	
• 미생물배양 혼합제조시설 지원	20대	60	48		14	34	12	
⑤ 친환경농산물 유통 및 홍보	3건	532	470	112	55	303	62	
• 친환경 벼 저온저장시설	3개소	248	218			218	30	
• 친환경농산물 포장제 지원	60천매	60	30			30	30	
• 녹색농촌체험마을 및 사무장	3개소	224	222	112	55	55	2	
⑥ 농업인교육 및 오염원 경감	2건	113	96	45	5	46	17	
• 친환경농업인교육 및 벤치마킹	520명	60	45		3	42	15	
• 농촌 폐비닐수거 지원	1484톤	53	51	45	2	4	2	

## 14. 고품질 쌀 생산대책

- 친환경고품질 쌀생산을 통한 수입쌀에 능동적 대처로 농가소득 증대
- 부족한 농촌 노동력 해소를 위한 생산절감 장비지원

### □ 사 업 개 요

- 권장품종 : 추청, 동진1호, 새추청, 일품
- 재배면적 및 생산계획 : 6,447ha/32,235톤 (ha당 5톤)
- 사업비 : 3,774백만원 (국비 370 도비 630 시비 1,695 자담 1,079)

### □ 사업별 주요내용

사업명		사업량	사업비 (백만원)	재원별(백만원)			
단위사업	세부사업			국비	도비	시비	자담
계	11개 사업		3,774	370	630	1,695	1,079
농민교육	농민교육 및 워크숍	910명	13			13	
	해외연수	15명	30			15	15
고품질쌀 기반조성	소득보전비료지원	6,385ha	1,126		338	788	
	고품질쌀단지조성	2개소	40		12	28	
병해충 방 제	병해충방제	13,361ha	804		39	344	421
	친환경농약 및 안전장비	480개/200세트	235		61	145	29
생산비 절 감	육묘상자지원	124,820매	125		30	70	25
	농기계공급	98대	386		55	143	188
	기계화 지원사업	3개소	61		38	17	6
쌀관리 및 홍보	RPC저장시설 증설	2개소	880	370	57	58	395
	포장재 및 홍보용쌀 구입	120천매/4천봉	74			74	

### □ 일정별 추진계획

- 농민교육 및 해외연수 : 2007. 2월 ~ 11월
- 고품질쌀 생산기반조성 사업 : 2007. 3월 ~ 6월
- 병해충 방제 및 생산비 절감 지원 : 2007. 3월 ~ 9월말
- 고품질쌀 관리 및 홍보 : 2006. 10월 ~ 2007. 3월

## 15. 농업인 소득보전 직접지불제 사업

- 농산물 수입 개방확대 등에 따른 농민어려움을 감안하여
- 농민에게 직접 보조금을 지급함으로써 농가소득안정 도모

### □ 사업 개요

- 사업명 : 쌀소득보전직불제, 조건불리지역직불제, 친환경직불제
- 대 상 : 논농업에 이용된 농지, 조건불리대상지역, 친환경인증농가
- 지급단가
  - 쌀소득보전직불제 : 700천원/ha
  - 조건불리지역직불제 : 400천원/ha
  - 친환경농업직불제 : 저농약 524천원/ha, 무농약 674천원, 유기 794천원

### □ 사업별 주요내용

사업명		사업량 (ha)	사업비 (백만원)	재원별(백만원)				비고
				국비	도비	시비	기금	
계		22,004	12,564	5,603	126	1,342	5,493	
쌀소득보전직불제	고정형	6,790	4,750	4,750				
	변동형	6,400	5,493				5,493	
조건불리지역직불제		2,097	839	587	126	126		
친환경농업직불제		317	266	266				
벼재배농업인 소득지원		6,400	1,216			1,216		

### □ 일정별 추진계획

- 직불제 사업신청 : 2007. 1월 ~ 4월
- 지급요건 이행상황 점검 : 2007. 5월 ~ 10월
- 보조금 지급 : 2007. 10월 ~ 12월
- 벼재배농업인 소득지원(시비) 사업 예산확보 : 2007. 3회추경 (ha당 190천원)

## 16. 농촌 노동력부족 해소 자원사업

- 농가인구의 고령화로 소규모 개별육묘 재배에 따른 노동력 부족에 능동적 대처
- 고품질 우량품종 건묘 생산공급, 질위주의 쌀생산 도모

### □ 사업 내용

- 못자리 Bank설치 지원사업
  - 대상지 : 벼재배 주산지역 중심으로 못자리 Bank설치 지원
  - 사업비 : 234,000천원(도비 30%, 시비 70%)
  - 설치기준 : 본답 100ha(30천개)이상 육묘 생산시설
  - 사업규모
    - 기본시설 630평(출아실 50평, 녹화실 250평, 경화실 330평)
    - 필수장비 : 4종(콘테이너 350개, 파종기 1대, 육묘상자 3만개, 최아기 2대)
  - 묘판가격 결정 : 못자리 Bank추진위원회 심의를 거쳐 공급가격 승인
- 벼 육묘용 상토지원
  - 대 상 : 6,447ha(전면적)      - 공급량(40ℓ기준) : 128,940포
  - 사 업 비 : 761백만원(도비 104, 시비 541, 자담 116)
  - 지원기준 : ha당 20포 기준, 포당 5천원 정액지원(단가 5,900원)

### □ 사업별 추진계획

- 못자리 Bank설치 지원사업
  - 사업기간 : 1 ~ 12월      - 대상자 신청 : 1. 11
  - 추진위 구성 : 1. 22.      - 사업대상자 선정 : 1. 28.
  - 시설물 설치 및 기자재 구입 : 2월 ~ 4월
- 벼 육묘용 상토 지원사업
  - 물량배정 : 2. 28.      - 상토신청 및 공급 : 4. 10.



## 17. 과실명품화 사업추진

- 신기술 개발을 통한 충주사과 등 과실의 명품화·브랜드화 정착
- 고품질 과실생산에 필요한 지원사업을 통한 농가소득증대

### □ 사업내용

- 사업명 : 고품질 과실생산 및 품질향상사업
- 사업비 : 3,119백만원 (도비206 시비969 용자378 자담1,566백만원)
- 사업기간 : '07. 1월 ~ 12월

사업명	사업량	사업비(백만원)					비고
		계	도비	시비	용자	자담	
계	7개분야	3,119	206	969	378	1,566	
충주사과특구 대형홍보탑설치	2개소	50		50			
충주사과 대한민국지역특구박람회 참석	1회	15		15			
사과 재배농가 해외연수	15명	30		15		15	
과수전용농기계 공급(분무기, 굴삭기, 운반차등)	300대	1,010	189	221	378	222	
과수품질향상자재 지원	매, 톤, 개	1,691		523		1,168	
친환경영농자재 지원	530ha	255		128		127	
과수농업인 농작물재해보험료 지원	235.5ha	68	17	17		34	

### □ 일정별 추진계획

- 대형홍보탑 설치 및 대한민국지역특박람회 참석 : '07.4월~12월
- ※ 충주사과특구 지정
  - '05. 12. 13 : 재정경제부장관(2005-29), 동량외 7개면동 145ha
- 사과재배농가 해외연수 : '07. 9월중
- 과수전용농기계공급(SS분무기외 5종) : '07. 2월 ~ 8월
- 품질향상지원자재(붕지, 은박비닐, 지주목) : '07. 3월 ~ 9월
- 친환경 영농자재 지원(그린퇴비, 제초용차광막) : '07. 4월 ~ 10월
- 농작물 재해보험 지원 : '07. 3월중

## 18. FTA기금 과수산업 육성

- 한·칠레FTA피해를 받게 될 과수분야 경쟁력제고 중점지원
- 개별사업 ⇒ 품목별 생산자조직 중심 Package지원으로 전환

### □ 사업 개요

- 충주시 과수산업육성계획수립 농림부 최초년도 사업승인
  - 사업기간 : 2004 ~ 2010(7년)
  - 사업주체 : 충북원협(품목별생산자 조직으로 승인)
  - 주요사업 : 거점APC, 생산시설현대화, 과수생산기반정비 등
  - 총사업비(자율) : 530억원(국비 209 지방비 170 용자 89 자담 62)
  - ※ '04 ~ '06년 사업비 : 23,686백만원(총사업비의 44.7%)
    - 생산시설현대화사업 4,466
    - 권역별 거점APC 19,220
- '07년 계획 : 3,094백만원(국2,832 도43 시44 용104 자71)
  - 사업기간 : '07. 1월 ~ 12월중

### □ 사업별 추진계획

#### ① 생산시설현대화 사업(자율)

- 키작은사과원 갱신 11.3ha / 251백만원
- 우량품종(사과, 배, 복숭아)갱신 1.5ha / 10백만원
- 사과덕시설 3.7ha / 51백만원
- 관수시설 4.5ha / 29백만원
- 관정개발 1공 / 8백만원

#### ② 폐업지원사업(중앙)

- 복숭아 폐업지원사업 82.8ha / 2,745백만원
  - 2004년 ~ 2008년(5개년) 까지 한시적 사업임
  - '04. 5. 24(품목고시일)이전부터 복숭아 생산, 소유 농업인으로 과원전체 폐원
  - ※ 총사업량 277.1ha/9,208백만원(국비), 기추진 108ha/3,583백만원(39%)

## 19. 청정채소 · 특용작물 경쟁력제고

- 생산시설의 표준화 · 현대화를 통한 고품질 농산물 생산
- 채소 · 특작농가에 필요한 지원을 통한 농가소득증대에 기여

### □ 사업 개요

- 사업명 : 청정채소·특용작물 품질향상사업
- 재배면적 : 2,113ha / 11,218호
  - 고 추 : 996ha / 4,950호      - 시설채소 : 229ha / 743호
  - 배 추 : 447ha / 5,304호      - 엽 연 초 : 441ha / 221호
- 사업비 : 1,064백만원
- 사업기간 : '07. 1월 ~ 12월

### □ 사업별 추진계획

- |                               |                 |
|-------------------------------|-----------------|
| <b>① 고추특화사업 추진</b>            | = 185 백만원       |
| ○ 고추병해충 방제                    | 1,000ha / 75백만원 |
| ○ 고추 전면피복 사업                  | 100ha / 100백만원  |
| ○ 고추세척기 공급                    | 4대 / 10백만원      |
| ※ 전국고추주산단지시장·군수협의회 참여(15개시·군) |                 |
| <b>② 청정 시설채소 생산지원</b>         | = 458 백만원       |
| ○ 비닐하우스설치 지원사업                | 2ha / 210백만원    |
| ○ 시설채소 파종기 공급                 | 5대 / 18백만원      |
| ○ 배추무사마귀병 방제사업                | 87ha / 70백만원    |
| ○ 보행형관리기 지원                   | 89대 / 160백만원    |
| <b>③ 고품질 황색엽연초 생산지원</b>       | = 421 백만원       |
| ○ 멀칭비닐 공급                     | 44백롤 / 114백만원   |
| ○ 유기질비료 공급                    | 70천포대 / 246백만원  |
| ○ 생장억제제재 지원                   | 440ha / 35백만원   |
| ○ 묘상자재 공급                     | 440ha / 26백만원   |

## 20. 친환경농업 지구조성 사업

- 친환경농업 실천 면적이 필요한 지역을 중심으로 다양한 형태의 친환경 농업 실천 기반 조성
- 농업환경 유지 보전과 고품질 안전농산물 생산체계 구축

### □ 사업 내용

- 사업지구별 주요사업 내용
  - 문강지구 : 저온저장시설외 7종 (퇴비사, 살포기, 건조기 등)
  - 소태유기농지구 : 퇴비사외 7종 (퇴비제조시설, 지게차, 로우더 등)
- 사업비 : 863백만원 (살미면 356백만원, 소태면 507백만원)
  - 재원별(백만원) : 국비 345(40%), 도비 172(20%), 시비 173(20%), 자담 173(20%)
- 참여농가 및 사업규모 : 157호 / 158ha (벼 78ha, 과수 80ha)

### □ 지금까지 추진상황

- 2006. 2. : 농림사업에 의거 사업신청
- 2006. 8. : 사업대상지구 사전 현지심사 (도⇒농림부)
- 2006. 11 : 사업대상지구 확정 (농림부 - 도전체 5개소)

### □ 일정별 추진 계획

- 2007. 1. : 사업추진 세부계획 수립 및 추진위원회 구성
- 2007. 2. : 사업별 보조결정 및 사업착수
- 2007. 4. : 시설물 구축 각종 인허가 및 장비 구입
- 2007. 11 : 사업집행 및 평가 분석(이행보고서 등)

## 21. 산림자원조성 및 경영기반 구축

산림녹지과

- 경제적 산림자원을 조성 생태적 가치를 증진
- 산림기반 시설을 확충 임가의 산림소득 증대

### □ 사업 내용

- 사업기간 : 2007. 1 ~ 2007. 12
- 사업비 : 3,921 백만원

(단위:ha, 백만원)

사업명	사업량 (ha)	사업비				
		계	지 원			자담
			국비	도비	시비	
계		3,921	2,255	433	899	334
조림사업	93	272	97	53	122	
숲가꾸기	1,630	1,973	1,154	244	575	
임산물생산단지조성	9.4	835	334	83	84	334
산촌종합개발사업	1개소	196	154	21	21	
임도개설및관리	12km	645	516	32	97	

### □ 사업별 추진방향

- 조림대상지 인허가 처리 및 적기에 식재작업
- 녹화위주의 설계시공 및 자연친화적 임도개설
- 적기사업 실행 및 보조금 교부
- 동절기 이전 사업 마무리

## 22. 산림보호 및 산지정화 사업

- 산림을 보호하여 산림재난으로부터 신속히 대처
- 건강한 산림 생태계를 유지 및 공익적 기능 증진

### □ 사업 내용

- 사업기간 : 2007. 2 ~ 2007. 12
- 사업비 : 1,563 백만원

(단위:백만원)

사업명	사업량	사업비				비고
		계	국비	도비	시비	
계	5분야	1,562	615	184	763	
산불예방활동	1식	728	165	97	466	
산림병해충방제	1,310ha	324	192	40	92	
보호수 정비	9개소	61	-	10	51	
등산로 정비	2개소	139	41	9	89	
백두대간소득지원	2마을	310	217	28	65	

### □ 추진 방향

- 산불 장비확충 및 각종조작 정비 등 진화태세 확립
- 산림 병해충 조기에찰 및 적기 방제 : 4월 ~ 10월
- 소나무재선충병 및 참나무시들음병 확산 차단
- 조기사업설계착공 및 적기 사업 실행 완료

## 23. 충주 밤 명품화 사업

- 전국 최고의 밤 생산으로 임가 소득 증대에 기여
- 저가(低價)의 수입 밤에 대비한 고품질 밤 생산에 주력

### □ 사업 내용

- 사업기간 : 2007. 1 ~ 12
- 사업비 : 2,710 백만원

(단위:백만원)

사 업 명	사업량	사 업 비						비고
		계	지 원				자담	
			소계	국비	도비	시비		
5종		2,710	1,403	684	284	435	1,307	
친환경 밤생산 지원	3종	537	323	210	51	62	214	
밤 생산기반 조성	6종	1,294	605	280	136	189	689	
밤 유통체계 지원	3종	879	475	194	97	184	404	

### □ 사업별 추진계획

- 친환경 밤 생산지원
  - 유기질비료 공급 : 630ha      · 포충등 시설 : 34ha
  - 포장재 개발지원 : 2만매
- 밤 생산 기반조성
  - 작업로 개설 : 113km                      · 작업로 포장 : 4km
  - 생산 장비 : 4대                              · 방 제 장 비 : 4대
  - 관 정 개 발 : 20개소                      · 진입로 정비 : 1km
- 밤 유통체계 지원
  - 저온저장고 신축 : 496m<sup>3</sup>                      · 밤 선별기 지원 : 50대
  - 밤 축제지원 및 홍보 탑 설치 1개소

## 24. 공원관리 및 조성

- 도시공원지정 토지를 매입하여 민원을 해결
- 공원내 신규시설 확충과 기존시설을 정비하여 쾌적한 도시환경조성

### □ 사업 개요

- 사업기간 : 2007. 1 ~ 12
- 사업비 : 1,813백만원

(단위 : 백만원)

사업명	사업량	사업비	비고
계		1,813	
공원 토지 매입	감정평가에 의함	1,000	
공원 조성 및 정비	30개소	655	
조동근린공원 조성	1 개소	158	· 2011년 종료

### □ 사업별 추진계획

- 공유토지매입
  - 장기 민원, 생태공원 편입 토지 매입 1,000백만원
- 공원 조성 및 정비
  - 기 매입 부지내 건축물 철거 4동/40백만원
  - 유선장 주변 불량 주택 철거 정비 7동/500백만원
  - 봉방동 어린이 공원정비 1개소/50백만원
  - 노후 파고라 교체 설치 4동/32백만원
  - 가로등 보수 및 대가미공원 정비 34개소/23백만원
  - 교통 안전 시설 2개소/10백만원
- 조동 근린공원 조성
  - 2007년 ~ 2011년 (5년간) 1950 백만원 투자
  - 2007년 1차년 공사시행 158 백만원

### □ 향후 계획

- 호암공원 유선장 주변 정비 사업비 예산부족 : 14억원  
⇒ 1회 추경 확보하여 수림대 및 주차장으로 조성



## 25. 가로수 · 녹지 · 꽃길조성

- 체계적인 가로수 조성 및 관리로 시민의 휴식처 제공
- 특색있는 도로 경관을 조성하여 충주의 새로운 이미지 제고

### □ 사업 내용

- 사업기간 : 2007. 1 ~ 12
- 사업비 : 514백만원

(단위 : 백만원)

사업명	사업량	사업비	비고
계		547	시비
가로수 식재관리	3개소	112	
녹지조성	2개소	100	
꽃묘생산및꽃길조성	438천본	335	

### □ 사업별 추진계획

- 가로수 식재관리
  - 보식, 이식, 전정 6,830본/112백만원
- 녹지조성
  - 로터리 교통섬 녹지 조성 외 2개소 100백만원
- 꽃묘생산 및 꽃길조성
  - 금잔화 외 17종 438천본/335백만원

## 26. 고마운 숲 국민체험센터 조성사업

- 다양한 산림기능을 체험할 수 있는 자연휴양 센터 조성
- 숲에 대한 교육 및 연구장소로 활용하는 산림문화 공간제공
- 관광자원 개발을 통하여 지역경제 활성화

## □ 사업내용

(단위 : 10,000m<sup>2</sup>, 백만원)

사 업 명	장 소	면 적	사업기간	사업비	비고
계		195		93,200	
자연휴양림조성	노은면 문성리 산67-1	56	2006 ~ 2007	3,000	
생태숲 조성	노은면 문성리 산67-9	61	2006 ~ 2012	5,000	
목재 전시관	신니면 화석리 산21-1	55	2008 ~ 2011	5,200	
명상센터조성	노은면 문성리 산67-10	23	2006 ~ 2025	80,000	민자

## □ 사업별 추진계획

- 자연휴양림 조성
  - 2006. 12 : 착공(토목, 전기, 통신) - 2007. 3 : 건축착공
  - 2007. 11 : 조성완료
- 생태숲 조성
  - 2006 : 기본 설계완료 - 2007 : 실시설계시행
  - 2008 : 조성사업착수
- 목재전시관
  - 2007 : 사업비 균특 사업으로 책정 및 배정 요구
  - 2008 : 기본 및 실시설계 착수
- 명상센터 조성
  - 2006 : 명상센터 조성사업 계획 착수
  - 2007 : 산지전용 인허가 절차 이행 및 연수원 등 단계적 사업착수

## 27. 조류인플루엔자 특별방역

축 산 과

- 조류인플루엔자 재발방지로 양축농가 손실 방지
- 우리시로 유입·전파되지 않도록 특별방역대책 추진

### □ 개 요

- 2003년 12월 음성군에서 조류인플루엔자 국내 최초 신고·발생
- '06년11월 ~'07년 1월 전북 익산, 김제, 충남 아산·천안 에서 재 발생
- 우리시 닭·오리 사육현황

구 분	계	닭	오 리	도내점유율
사육수수(수)	3,791,010	3,729,323	61,687	25%
사육호수(호)	1,199	1,009	190	

### □ 지금까지 추진사항

- 특별방역대책 상황실운영 : '06.11. 1.~'07. 2. 28(4개월간)
- 긴급 차단방역 실시(생석회 522톤 및 소독약 1,770kg 농가공급)
- 사육규모별 전화예찰 및 공동방제단 운영회수 증가(매주 수요일)  
( '07. 1월~2월 4회 → 8회 / 4회증가)
- 방제차량 집단사육 및 취약지 순회 소독실시(주 4회)

### □ 향후 추진계획

- 농장 차단방역 및 소독강화
- 가축 전화예찰 및 의심축 신고체계 홍보(☎ 1588-4060)
- 특별방역대책 상황실 지속운영 ('07. 2. 28까지)
- 매주 수요일 마을별 공동방역 중점 추진

## 28. 축산 경영안정지원 사업

- 고품질 축산물생산 · 지원으로 안정적 경영기반 구축
- 신기술보급 및 합리적 경영개선을 통한 축산업발전 도모

### □ 사업 내용

- 사업기간 : 2007. 1 ~ 12
- 사업비 : 1,184백만원

(단위 : 백만원)

사 업 명	사업량	사 업 비						비고
		계	보 조				자담	
			소계	국비	도비	시비		
	20종	1,184	864	178	177	509	320	
한육우 경쟁력제고	4종	201	201	-	58	143	-	
젖소 경쟁력제고	6종	320	302	178	49	75	18	
중소가축 경쟁력제고	5종	369	201	-	44	157	168	
기타가축 육성	3종	269	135	-	26	109	134	
축산인 체육대회	1회	10	10	-	-	10	-	
축산인 해외비교견학	1회	15	15	-	-	15	-	

### □ 사업별 추진계획

- 한육우 경쟁력 제고 : 4종/ 8,790두
  - 품질고급화, 송아지생산안정제, 한우고급육 육성개량, 육우거세장려금
- 젖소 경쟁력 제고 : 6종/ 1,400두/80일/3,760명/10대
  - 한우수정란이식, 산유능력검정, 반식장아전선택, 낙농할파(도우미), 학교우유급식, 참 밋솔지원
- 중소가축 경쟁력 제고 : 5종/ 7,700두/5개소/167대
  - 고능력배지역상정액, 이유지돈격다시설, 양돈사료통안슬레드, 양계자카발전기, 양계차량계근대
- 기타가축 육성사업 ; 3종/ 10대/49,600kg/300마리
  - 사슴다목적운반차, 양봉화분사료, 바이오여왕벌 품종개량
- 축산인 체육대회 : 1회/1,000명/9월경
- 축산인 해외비교견학 : 1회/ 15명/10월경

## 29. 축산 환경개선 사업

- 가축분뇨의 적정처리로 자연·생활환경 보전과 수질오염 방지
- 가축분뇨의 악취제거 및 가축분뇨의 자원화로 친환경축산업 실현

### □ 사업 내용

- 사업기간 : 2007. 1 ~ 12
- 사업비 : 801백만원

(단위 : 백만원)

사 업 명	사업량	사 업 비						비고
		계	보 조				자담	
			소계	국비	도비	시비		
3종		801	431	89	75	267	370	
가축분뇨 처리시설	10개소	295	178	89	20	69	117	퇴비사
친환경 축산환경개선	610대	244	122	-	31	91	122	환기팬
축산환경 개선제	200호	262	131	-	24	107	131	생균제

### □ 사업별 추진계획

- 가축분뇨처리시설사업
  - 퇴비사, 퇴비처리장비, 액비저장조 설치지원 / 3월~9월 추진
- 친환경 축산환경개선 지원사업
  - 대형 환기팬(1m×1m)설치지원(한우,젓소,돼지,닭) / 4월~5월 추진
- 축산환경 개선제 지원사업
  - 악취제거를 위한 가축생균제지원(돼지, 닭 우선) / 3월~10월 추진

### 30. 가축방역 사업

- 가축전염병 발생 사전예방으로 양축농가 피해 최소화
- 법정가축전염병 근절을 통한 안전축산물 생산

#### □ 사업 내용

- 사업기간 : 2007. 1 ~ 12
- 사업비 : 700백만원

(단위 : 백만원)

사 업 명	사업량	사 업 비						비고
		계	보 조				자담	
			소계	국비	도비	시비		
5종		700	671	221	44	406	29	
가축예방주사 및 가생충구제	15종	374	360	152	10	198	14	
소독약품 구입	2,000kg	50	50	-	-	50		
가축방역용 소독기	50대	30	15	-	-	15	15	
공동방제단 운영	20회	191	191	66	33	92		
소 부루세라 채혈검사	10,940두	55	55	3	1	51		

#### □ 사업별 추진계획

- 가축예방주사 및 소독약품 구입
  - 2007. 1월 : 사업계획 수립·시달(읍면동, 축산단체 등)
  - 2007. 2월 : 약품구입 및 배부
  - 2007. 3월~12월 : 예방접종실시(공수의 6명 및 자가접종)
- 가축방역 소독기 지원사업
  - 동력분무 소독기 농가 선호기종 개별구입 / 3월~10월 추진
- 공동방제단 운영 및 소부루세라 채혈검사
  - 매주 수요일 『일제소독의 날』 공동방제실시(40개 방제단)
  - 소 10두이상 농가 정기 채혈검사 실시(2월, 9월)

### 31. 조사료 생산기반확충 사업

- 양질의 조사료 생산·이용 확대로 경쟁력 강화
- 조사료생산 장비지원으로 노동력 절감

#### □ 사업 내용

- 사업기간 : 2007. 1 ~ 12
- 사업비 : 667백만원

(단위 : 백만원)

사 업 명	사업량	사 업 비						비고
		계	보 조				자담	
			소계	국비	도비	시비		
5 중		667	362	60	61	241	305	
사료작물 재배	212ha	40	16	16	-	-	24	
대규모 답리작 사료작물 재배	70ha	18	18	-	-	18	-	
벼짚 암모니아처리	306기	37	15	15	-	-	22	
생 벼짚 곤포사일리지	755롤	72	29	29	-	-	43	
조사료생산 장비 지원	15대	500	284	-	61	223	216	

#### □ 사업별 추진계획

- 사료작물재배사업(호맥, 연맥, 수단그라스, 옥수수 등)
  - 춘파사료작물 종자대 지원 : 38호 / 3월~5월 추진
  - 추파사료작물 종자대 지원 : 40호 / 9월~11월 추진
- 대규모답리작사료작물재배사업
  - 사료작물재배 임대농지 임차료 지원 : 충주축협 / 9월~10월 추진
- 벼짚암모니아처리사업
  - 암모니아가스주입비 지원 : 86호 / 11월~12월 추진
- 생벼짚곤포사일리지지원사업
  - 곤포 비닐 지원 : 8개소 / 10월~11월 추진
- 조사료생산장비지원사업
  - 원형곤포기, 트랙터, 사각곤포기 등 장비구입비 지원 : 6월~8월 추진

## 32. 내수면 자원조성 사업

- 치어방류를 통한 어족자원 조성으로 어업인 소득증대
- 산란기 댐 수위변동에 따른 어란 고사 방지로 생태계 보호

### □ 사업 내용

- 사업기간 : 2007. 1 ~ 12
- 사업비 : 135백만원

(단위 : 백만원)

사 업 명	사업량	사 업 비						비고
		계	보 조				자담	
			소계	국비	도비	시비		
3 종		135	113	45	18	60	12	
인공산란장 설치	1개소	36	36	29	4	3	-	
충주호어족자원조성	258천미	64	64	16	14	34	-	
어선노후기관교체지원	5대	25	13	-	-	13	12	
시장배 전국낚시대회	1회	10	10	-	-	10		

### □ 사업별 추진계획

- 인공산란장설치사업
  - 인공산란장 설치(충주호) / 1,000m<sup>2</sup> / 3월~4월 추진
- 충주호어족자원조성사업
  - 쏘가리, 뱀장어, 동자개, 붕어 등 매입 방류 / 5월~9월 추진
- 어선 노후기관 교체 지원사업
  - 어업허가자 노후 선외기(엔진) 교체 지원 / 4월~5월 추진
- 시장배 전국낚시대회
  - 1회/ 500명/ 6월 추진



### 33. 농수산물 도매시장 활성화

농수산물도매시장

- 중부내륙 고속도로의 개통에 따른 농수산물 반입 및 반출량 증가
- 중부권 물류기지의 중심도매시장으로 정착

#### □ 2007년 거래목표 (2006년 대비 3%증)

- 사업기간 : 2007. 1 ~ 12
- 목 표 액 : 340 억원

(단위: 톤/억원)

법 인 명	목 표 량		비 고
	수 량	금 액	
계	27,500	340	
충북원협충주공판장	16,920	224	
충주중원청과	9,720	94	
충주수산	860	22	

#### □ 세부 추진방향

- 도매시장 법인 수집능력강화 : 산지수집 활동 강화
- 중도매인 관리강화
  - 평가실시(연1회) : 판매 장려금 차등지원
  - 거래규모 확대 및 분산능력 강화
- 도매시장 운영관리 위원회 개최 : 상. 하반기
- 유통종사자 관리 감독강화 및 경쟁력 제고
- 출하자 등록제 확대, 우수출하자 우대

## 34. 시설 보수공사 추진

- 1995년도 개장 이래 건물 및 시설물 노후로 인한 안전사고 발생 우려가 있어
- 시설물 보수 및 교체로 안전사고를 사전에 방지하여 도매시장 활성화

### □ 사업 내용

- 사업기간 : 2007. 1 ~ 12
- 사업비 : 85백만원

(단위 : 백만원)

사업명	사업비	사업내용	비고
계	85		
도매시장시설 도색공사	30	청과1·2동, 수산동 도색공사	
채소동 저온저장고 응축기교체	28	응축기교체, 냉매배관철거및설치	
도매시장내 가로등 보수공사	10	가로등주 및 선로교체공사	
청과1동 방수공사	10	청과 1동 옥상 및 벽면공사	
오수정화 보수공사	7	맨홀교체, 보수공사 등	

### □ 사업추진 방향

- 수산물의 변질 우려 사전방지 및 신선한 생선류 공급
- 전동기구 및 선로교체로 안전사고 예방
- 시설물을 안정적으로 관리하여 안전사고 사전에 예방
- 오수정화조 부식에 의한 안전사고 예방