

2007. 2. .
의 회 업 무 보 고

2007년 주요업무추진계획

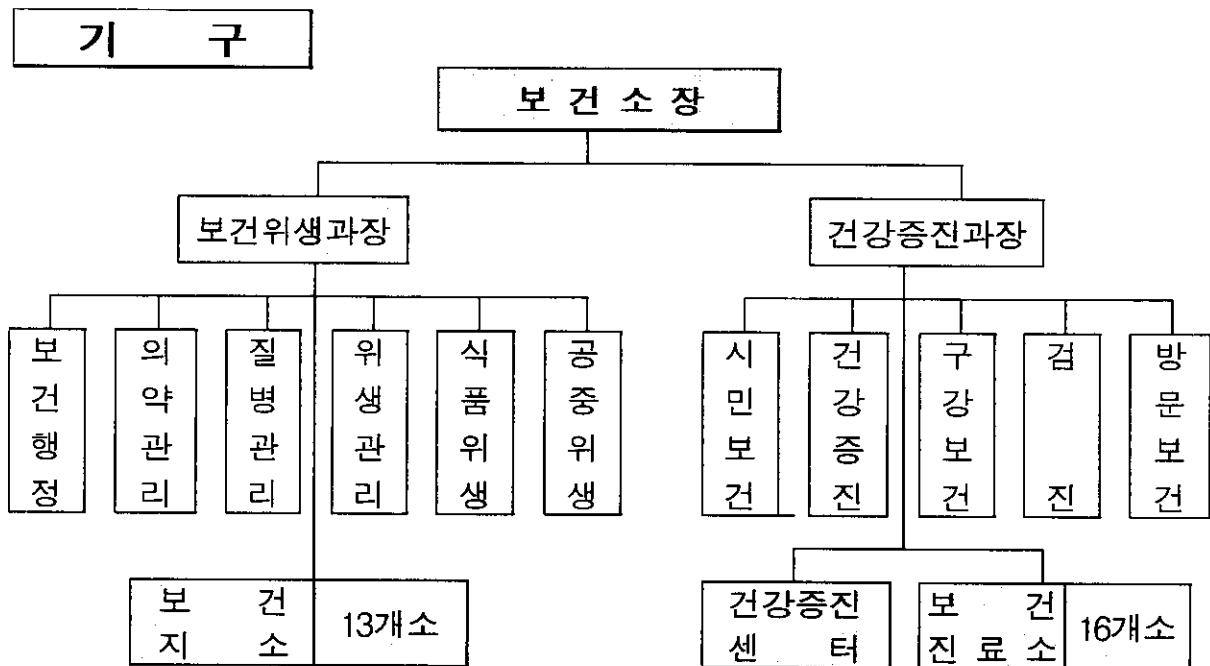
보 건 소

목 차

I 기 본 현 황	1
II 2007년 보건·위생사업 추진방향	5
III 주요업무 및 시책	
1. 보건의료기관 시설개선	6
2. 병·의원 이용 불편해소 추진	7
3. 안전한 식·의약품 공급	8
4. 전염병 없는 한해만들기	9
5. 만성 전염병관리	10
6. 향토음식 발굴육성 및 서비스 수준향상	11
7. 공중위생업소 위생관리	12
8. 출산양육지원사업	13
9. 모·자건강증진사업	15
10. 정신보건사업	16
11. 건강생활실천사업	17
12. 구강보건사업	19
13. 만성질환예방 및 보건의료서비스 제공	20
14. 환자조기발견 및 의료비지원사업	21
15. 가정방문보건사업	22
IV 특 수 시 책	
1. 시민건강체험 한마당	23
2. 당뇨바로알고 예방하기	26
3. 내허리 80·90찾기	28

기 본 현 황

□ **기구 및 인원** ▶ 2과, 11담당, 건강증진센터1팀, 13지소, 16진료소



보건의료 인력

○ 정원 / 현원 : 119명 / 116명

▶ 보건위생과 : 36명 / 35명 ▶ 건강증진과 : 32명 / 31명

▶ 보건지소 : 35명 / 35명 ▶ 보건진료소 : 16명 / 15명

○ 직렬별 현원 : 116명

▶ 보건직 : 54명

▶ 간호직 : 15명

▶ 의료기술직 : 19명

▶ 식품위생직 : 4명

▶ 행정직 : 3명

▶ 별정직 : 16명

▶ 기능직 : 5명

※ 공중보건 의사 32명 포함 : 148명

보건소 예산

○ 총예산액 : 11,951백만원(시 예산의 3.24%)

▶ 경상예산 : 6,592백만원

▶ 사업예산 : 5,359백만원

□ 의료기관 및 업소현황

○ 의료기관 현황

2006년 말 / 2005년 말 대비 증감수

총계	종합 병원	병원	한방 병원	의원	치과 의원	한의원	안경 업소	조산원	치 과 기공소	안 마 시술소
218 6	2 -	6 3	1 -	105 2	31 △1	35 2	24 △1	1 -	7 1	6 -

※ 응급의료기관 4개소(병원이상), 구급차 : 32대

종합병원 현황

병원명	소재지	병상수	인력현황			
			계	의사	간호사	조무사
건국대충주병원	교현2동 620-5	338	294	86	175	33
충청북도 충주의료원	문화동 1655	216	88	15	62	11

의사1인당 인구 변동추이

'98년	'99년	'00년	'01년	'02년	'03년	'04년	'05년
870	1,000	806	793	783	745	684	633

○ 약업소 현황

2006년 말 / 2005년 말 대비 증감수

총업소수	약국	약방	한약방	도매상	취급소	의료기기 관 매	대마 재배
170 15	81 5	8 3	13 △1	8 5	10 △1	49 4	1 -

○ 식품위생업소 현황

식품접객업소

2006년말 / 2005년말대비 증감수

총 업소수	일 반 음식점	휴게음식점		과자점	단란 주점	유흥 주점	위탁 급식
		다방	기타				
3,947 △ 140	3,339 △ 139	155 △ 8	66 5	55 4	83 △ 3	216 △ 2	33 3

※ 집단급식소 152개소

식품제조가공업 등

2006년말 / 2005년말대비 증감수

총업소수	식품제조 가 공 업	즉석판매 제조가공업			식 품 운반업	용 기, 포장지 제조업
		추출가공	임가공	기타가공		
456 10	107 2	116 △ 12	133 △ 8	91 28	4 -	5 -

식품소분 · 판매업 등

2006년말 / 2005년말대비 증감수

총업소수	식 품 소분업	식품 등 수입판매업	식품자동 판매기영업	유통전문 판매업	기타식품 판매업	건강기능 식품판매업
644 △ 64	38 △ 3	30 -	401 △ 76	14 4	13 1	148 10

○ 공중위생업소 현황

2006년말 / 2005년말대비 증감수

총 계	숙 박	목 욕	이 용	미 용	세 탁	공중이용 시 설	기 타
947 △ 14	165 △ 3	61 △ 3	126 △ 1	377 -	175 △ 9	25 -	18 2

○ 관련단체 현황

단 체 명	대 표 자			회원수	비 고
	성 명	업 소 명	연 락 처		
충주시의사회	김 동 건	제일안과의원	848-1001	105	
충주시치과의사회	한 수 업	한수업치과의원	843-9500	31	
충주시한의사회	심 종 철	성심한의원	852-2332	35	
충주시약사회	정 태 홍	대 학 약 국	844-6125	79	
충주시약업사회	정 연 승	신 신 약 방	852-0334	5	
충주시한약업사회	진 영 순	인창한약방	842-4077	13	
충주시안경사회	신 건 배	1001안경콘택트	842-2277	25	
대한숙박업충주시지부	이 성 순	타 워 파 크	854-1337	138	
대한숙박업충주시 온천지부	이 덕 우	대 림 호 텔	846-3111	31	
대한목욕업충주시지부	장 성 환	희 락 목 욕 탕	847-0804	31	
대한이용사회충주시지부	지 규 성	해성이용원	842-4912	127	
대한미용사회충주시지부	심 영 자	미즈심미용실	843-2244	378	
한국세탁업충주시지부	김 두 기	백영세탁소	847-2203	184	
한국음식업충주시지부	조 상 근	삼 다 도	842-6501	2,563	
대한휴게실업충주시지부	우 상 덕	은 지 다 방	853-0550	120	
한국유흥주점충주시지부	김 진 규	폴 라 리 스	853-6006	160	
대한제과업충주시지부	배 재 권	그린풍차베이커리	851-3001	49	
한국추출가공업충주시지부	박 윤 상	이레건강원	846-2710	89	
한국떡류식품가공협회	유 영 구	청풍방앗간	844-0721	97	
대한영양사회충북중부분회	윤 정 옥	-	840-8851	90	
들꽃봉사단	홍 복 표	-	854-6405	498	

2007년 보건·위생사업 추진방향

활기찬 경제 역동하는충주

균형있는 복지 더불어 잘사는 충주

-健康忠州 100年 繁荣-



중점추진

- ▶ 출산장려를 위한 5가족 갖기 운동
- ▶ 맛과 멋이 담긴 관광위생업소 만들기
- ▶ 고령화 사회 노인건강증진사업
- ▶ 가정방문보건사업의 확대추진



Heart 행정추진

- | | | |
|------------|---|----------|
| ▶ 열심히 일하여 | ⇒ | 창의력 발휘 |
| ▶ 합심해서 일하여 | ⇒ | 시너지효과 창출 |
| ▶ 양심껏 일하여 | ⇒ | 신뢰풍토 조성 |

보건의료기관 시설개선

보건지소 및 보건진료소의 노후화된 시설을 개선하여 농촌 지역에 대한 의료서비스 향상과 공공기관의 역할을 증대시켜 주민 욕구에 능동적으로 대처하기 위함

□ 현 황

- 보건지소 신축 : 13개소 중 7개소 완료
- 보건진료소 신축 : 16개소 중 8개소 완료

□ 추진계획

- 보건지소 및 진료소 신축 (단위 : 천원)

구 분	계	국비	지방비		비 고
			도비	시비	
계	1,369,694	792,774	198,194	378,726	
산척보건지소	480,180	295,120	73,780	111,280	'06년명시이월
장록보건진료소	212,133	101,267	25,317	85,549	'06년명시이월
양성보건지소	478,680	295,120	73,780	109,780	
가흥보건진료소	198,701	101,267	25,317	72,117	

※건물 신축시 쉼터공간(5~6평) 확대 : 건강증진기구 설치

□ 기대효과

- 건물 신축시 노인쉼터 복합개념을 도입하여 내집 같이 편안한 분위기속에 진료 받을 수 있는 환경조성

병·의원 이용 불편해소 추진

병·의원에 대한 지도와 홍보를 통하여 시민이 만족하는
의료서비스의 질적 향상 도모

□ 현 황

2006년말 / 2005년말대비 증감수

총계	종합 병원	병원	한방 병원	의원	치과 의원	한의원	안경 업소	조산원	치 과 기공소	안 마 시술소
218 6	2 -	6 3	1 -	105 2	31 △1	35 2	24 △1	1 -	7 1	6 -

□ 추진계획

- 의료기관 정기 지도점검 4회 / 180개소
- 질 높은 의료서비스 제공
 - 의료기관 정기지도점검 연 1회 이상 실시
 - 특별지도점검 : 민원발생 및 전년도 행정처분 기관
- 청결한 의료기관 만들기
 - 의료기관 명칭 및 진료과목 표시준수 지도
 - 현수막, 전단지 등 광고 시 의료법을 준수토록 사전지도
 - 업소 외부의 과도한 광고표시 시정 및 자제 시도
- 환자중심의 의료기관 만들기
 - 종사자에 대한 “친절한 환자 맞이” 친절교육 주기적 실시
 - 사전예약제 실시 유도로 대기시간 단축 및 서비스의 질적향상 도모

□ 기대효과

- 의료서비스의 질적 향상 및 소득 계층간 의료격차 해소

안전한 식·의약품 공급

식품 및 의약품 유통질서 확립으로 식중독 예방 및 시민 영양의 질적 향상과 시민의 건강을 보호하고, 불법영업 단속으로 청소년유해환경을 차단하여 건전한 사회를 만들고자 함

□ 안전한 식품 공급

- 업 소 수
 - 식품접객업소 : 3,947개소
 - 식품제조가공업 및 판매업 : 1,100개소
- 안전한 식품공급 기반조성을 위한 지도단속 : 월 1회
 - 단체급식소등에 대한 식중독 사전예방
 - 국민다소비식품 수거검사 및 지하수 수질검사
- 식품접객업소 퇴폐·변태영업 지도점검 : 월 1회
- 관광충주 실현을 위한 위생교육

□ 안전한 의약품 공급

- 업 소 수 : 170개업소(약국, 한약방 등)
- 약무 정기 지도점검 : 4회
 - 예상되는 불법행위에 대한 사전 지도에 중점
- 마약류 및 의약품 오·남용 방지
 - 마약류 원료식물(양귀비, 대마 등) 생육기 집중 단속
 - 마약류 및 의약품 오·남용 홍보 캠페인 전개
- 유사 의약품 및 안전한 한약재 유통
 - 유사약품 취급단속 및 약초수집상의 한약조제 수시단속

전염병 없는 한해만들기

법정 전염병 발생시 신고·보고체계 확립과 방역조치를
실시하여 원인규명 및 확산방지에 효율적으로 대처

□ 전염병 발생현황

- 2군 전염병 : 173명(유행성이하선염54, 수두119)
- 3군 전염병 : 5명(말라리아3, 쯤쯤가무시증2)

□ 추진계획

- 예방업무 및 방역관련 예산 : 134백만원
- 국가필수예방접종사업관련 예산 : 368백만원
- 추진내용
 - 전염병 표본감시 운영 : 건국대 병원외 14개소/연중
 - 질병정보모니터망 운영 : 병의원, 학교양호교사등 150명
 - 장티푸스 보균자 찾기 사업 : 11,322명/연중
 - 정화조 유충구제 및 취약지 방역소독 : 106개소/180회
 - 국가필수예방접종사업 (임시) : 56,760명
(장티푸스, 일본뇌염, 신증후군출혈열, 인플루엔자, B형간염, Td)
 - 비상방역근무 : 연중실시

□ 기대효과

- 전염병 없는 한해조성
- 분무소독 중심으로 유해해충 구제 및 일본뇌염 사전 예방

【2006년도와 달라지는 점】

□ 소독의무대상시설 확대(신설)

- 학교, 유치원 및 어린이집(50인이상)
- 사무실용 건축물, 복합건축물등(연면적2천㎡이상)

만성 전염병관리

환자의 조기발견 사업 및 감염자의 등록관리 철저로
전파 차단 및 시민의 교육 및 홍보에 중점을 둠

□ 현 황

○ 연도별 환자관리 현황 (단위 : 명)

연 도	2002	2003	2004	2005	2006
결 핵	136	96	91	138	109
한센병	40	40	40	40	38
성 병	397	386	264	362	205

□ 추진계획

- 결핵관리(사업비 : 57백만원)
 - 환자등록 : 125명(양성31명, 음성47명, 요관찰47명)
 - BCG예방 접종 및 검진 : 1,470명
- 한센병관리(사업비 : 24백만원)
 - 정기투약 : 38명, 검진 : 124명
- 성병 및 에이즈관리(사업비 : 39백만원)
 - 대상업소 및 대상자관리 : 127개소 / 375명
 - 성병검진 : 6,240명
 - 에이즈검진 : 2,120명
 - 성병·에이즈예방 홍보 : 4,000명
- 기생충관리(사업비 : 1백만원)
 - 기생충검사(간흡충 : 500명, 요충 : 300명)
 - 양성자 발견시 무료투약

□ 기대효과

- 만성병 검진 및 검사로 감염자 조기치료

향토음식 발굴육성 및 서비스 수준향상

향토(지역특색)음식을 발굴 육성함은 물론 감동적인 서비스 제공으로 관광객들에게 우리고장 특유의 전통음식을 널리 알리어 맛 거리를 제공하고 지역경제 활성화에 기여코자 함

□ 위생업소 서비스 수준향상을 위한 지원사업

- 음식문화개선 및 좋은 식단 실천사업 추진
 - 남은 음식 싸주고 싸가기 운동전개 : 100개소
 - 위생관리 책임실명제표지판 배부
 - 식품위생업소 내·외부 시설개선 유도
 - 시설개선자금 융자지원사업 홍보 (도식품진흥기금)
- 관광충주 실현을 위한 음식업소 수준 향상 : 수안보,양성
 - 위생앞치마, 위생모 제작지원 등 친절교육 강화
- 모범업소 육성 및 활성화 : 132개소
 - 신규지정 : 2회 (상,하반기) , 재지정 : 6월중
 - 위생관련 용품 및 쓰레기봉투 지원

□ 향토(지역특색)음식 발굴 및 명품화

- 향토음식한마당큰잔치
 - 음식경연대회 및 전시회
- 수안보 평요리 시식회 및 향토음식 전시회
 - 관광객에게 코스별 평요리 시식
- 충주의7가지 대표음식 집중홍보
 - ①사과국수②올갱이국③비빔밥④평야브샤브⑤산채정식⑥오리백숙⑦사과순대
- 『맛집 멋집 100선 찾아가기』 음식관광지도 제작 배포
 - 전국 시·군·구 및 관광명소(20,000부)

공중위생업소 위생관리

공중위생업소에 대한 위생수준 향상 및 친절서비스 강화로
머물고 싶은 관광충주의 이미지 실현 도모

□ 현 황

2006년말 / 2005년말대비 증감수

총 계	숙 박	목 욕	이 용	미 용	세 탁	공중이용 시 설	기 타
947 △ 15	165 △ 4	61 △ 3	126 △ 1	377 -	175 △ 9	25 -	18 2

□ 추진계획

○ 위생서비스 수준향상 도모

- 공중위생업소 시설개선 유도 : 900개소/연중
- 목욕업소 욕조수 수질검사 : 61개소/연1회
- 친절서비스 등 위생교육 : 1,000명/수시

○ 사전예방 강화

- 퇴폐영업 등 불법영업 단속 : 200개소/연중
- 대형 숙박업소 안전사고 예방지도 : 50개소/연중
- 개인서비스요금 안정 예방지도 : 200개소/연중

- 위생교육 : 1,000명

□ 기대효과

- 공중위생업소의 위생수준 향상으로 보다 나은 서비스 제공

출산양육지원사업

급격한 저출산 현상에 대응하고 임신·출산에 대한 경제적 부담을 경감시키기 위한 출산양육지원사업의 확대를 출산율 감소를 해소하고 인구증가 도모

□ 년도별 인구 및 출생아 현황

(단위 : 명)

연 도 별	2001	2002	2003	2004	2005	2006
인 구 수	216,036	212,875	210,169	208,557	207,173	206,236
출생아수	2,460	1,964	1,867	1,711	1,591	1,565
감소인원	191	496	97	156	120	26
전년대비(%)	-	20.1	4.9	8.3	7.0	1.6

※ 연평균 212명씩 감소

□ 추진계획

○ 출산장려 지원금

(단위 : 천원)

지원대상	예상출생아수	1인당 연간지원액	소요예산액
			1,325,550
○ 첫째아 출산	520	300	156,000
○ 둘째아 출산	517	1,200	620,400
○ 셋째이상 출산	163	1,800	293,400
○ 임신부등록자	500	100	50,000
○ 쌍둥이 출산	20	2,000	40,000
○ 세쌍둥이출산	5	3,000	15,000
○ 불임부부지원	30	2,550	76,500
○ 신생아 산모 도우미지원	135	550	74,250

○ 출산장려 지원 프로그램 운영

- 행복한 5패밀리 만들기 홈페이지 개설운영
- 신혼 가정 가꾸기 교실 운영
- 베이비 맞사지교실 운영
- 이유식교실 운영

□ 기대효과

- 출산율 증가로 인구감소지연 및 지역경제 활성화
- 임산부·영유아 건강증진 및 모자보건사업 정착
- 불임부부의 불임 수술비 고액으로 인한 출산포기방지
- 저 소득층 산모의 경제적 부담 경감

【2006년도와 달라지는 점】

- 전년도 대비 출산지원금 1,049백만원 증액**

모·자건강증진사업

평생건강을 유지하기 위하여 임산부와 영유아의 체계적인 관리로 질병을 조기발견·치료케 하고 교육 강화를 통한 여성과 어린이의 건강증진

□ 건강한 임산부 관리

- 산전 산후관리(주기적인 상담 및 교육) : 600명
- 임부건강진단(대상자별 건강진단과 상담) : 970명
- 출산준비 및 태교 프로그램 운영 : 800명
- 임산부 영양제공급 : 1,000명

□ 영유아 건강관리

- 관내 출생자 중 희망자전원 등록관리 : 900명
- 신생아 난청 조기진단 : 1,000명
- 예방접종, 영유아 성장발달스크리닝 : 22,103명
- 고 위험아(미숙아, 저 체중아 등) 집중관리 : 100명
- 신생아 선천성대사이상검사, 건강진단실시 : 1,687명
- 시력검진, 홍역확인, 영양체험 및 방문교육 : 3,600명
- 보육시설 아동 건강검진 : 371명

□ 장애우 부모 자조그룹지원

- 의사소통, 대화기법 등 부모교육 실시 : 4회120명
- 직업재활 장애우 체육행사 개최 : 1회200명
- 사업비 : 447,091천원

【2006년도와 달라지는 점】

- 신생아 난청 조기진단
- 보육시설아동 건강검진

정신보건사업

정신질환자 발견 및 관리로 조기치료 유도하고 정신장애인 재활프로그램운영으로 사회적응능력 고취

□ 정신질환자 및 의료기관 현황

- 등록 질환자 : 291명
 - 질환별 : 정신분열91명, 알콜79명, 간질3명, 치매118명
- 정신의료기관
 - 건국대학교 충주병원
 - 충주신경정신과 의원
 - 인성신경정신과 의원

□ 추진계획

- 정신보건상담실운영 : 연중
- 주간재활프로그램운영 : 주1회
- 알콜 자조모임 운영 : 주1회
- 정신장애인 사회복귀시설지원사업 : 2개소
- 정신장애인의 편견해소를 위한 캠페인 및 홍보강화
- 치매 무료검진
 - 대 상 : 1,000명
 - 검진기관 : 보건소, 건국대학교충주병원
 - 검진내용 : 1차 스크리닝 및 정밀검진
- 정신보건교육 확대실시 : 중·고등학교 4개교

【2006년도와 달라지는 점】

- 정신보건 교육 : 중·고등학교 방문교육 확대

건강생활실천사업

시민의 건강에 대한 욕구충족을 위해 건강에 대한 정보를 제공하고 스스로 건강생활을 실천할 수 있는 여건을 조성하여 삶의 활력 증진

□ 현 황

○ 성인 건강생활 실천율 비교

성 별 \ 구 분	남 자		여 자	
	전국	충주시	전 국	충주시
성인 흡연율	50.3%	48.6%	3.1%	3.1%
운동 실천율	26.8%	38.8%	26.8%	35.7%
성인 비만율	35.2%	23.13%	28.3%	23.08%

□ 추진계획

○ 금연사업을 통한 건강생활 실천

• 흡연예방 및 금연분위기조성 사업

- 청소년 금연교실 : 4개교
- 금연체험행사 : 1회

• 금연클리닉 운영

- 금연클리닉 운영 : 4개소
- 지역방송을 이용한 금연 홍보

○ 운동 프로그램운영

- 농촌지역 농한기 건강증진프로그램 운영 : 29개소
- 제3회 건강체조 경연대회 : 1회

- 시민걷기행사 : 1회
- 건강운동교실 : 48회
- 뱃살줄이기 운동교실 : 24회
- 자조그룹 운영 : 3개팀
- 영양사업
 - 아침결식 예방 캠페인 : 연중
 - 영양 인형극 공연 : 4회
 - 날씬이 영양 캠프 : 1회
 - 영양식단 전시회 : 1회
- 건강 실태조사 실시 : 1회
- 절주사업
 - 청소년 절주교실 운영 : 4개교
 - 음주체험장 운영 : 1회

※ 사업 예산 394,750천원 (기금50% ,시비50%)

【2006년도와 달라지는 점】

□ 신규사업 : 금연, 절주, 영양 건강행태 실태조사 실시

구강보건사업

구강보건교육과 구강질환 예방사업 실시로 건강한 구강관리를 생활화함으로써 평생 건강치아 유지

□ 현 황

○ 연도별 강건강수준 비교(12세아동 기준)

구 분	충 주 시			전 국
	2000	2003	2006	2006
충치경험자 (치료자포함)	80.0	77.61	54.29	75.88
충치율 (미치료자제외)	55.4	54.72	48.05	45.97
1인당 보유하고 있는 평균 충치수	2.8개	2.41개	1.54	3.25개

□ 추진계획

○ 치아홈메우기

- 대 상 : 37개교 3개분교 1,300명
- 내 용 : 홈메우기 시술 및 구강보건교육

○ 초등학교 구강관리

- 대 상 : 7,000명(37개교 3개분교 전교생)
- 내 용 : 불소젤도포, 구강보건교육, 구강검진, 잇솔질교습 등

○ 노인무료 의치 보철사업 : 70세 이상 기초생활 수급자 41명

○ 구강보건실운영

- 대 상 : 4개소(연수, 단월, 산척, 성심학교) 1,200명
- 방 법 : 치과공보의 및 위생사 주 1회 이상 출장운영

○ 취학 전 아동구강관리 : 53개소 2,278명(유치원 및 어린이집)

※ 사업예산 102,512천원 확보(국비50%, 도비25%, 시비25%)

만성질환 예방 및 보건의료서비스 제공

- ◇ 고혈압, 당뇨병, 고지혈증에 대한 예방 및 관리로 질병부담경감 및 사회적 안정도모
- ◇ 효율적인 질병의 예방 및 치료로 양질의 보건의료 서비스를 제공함으로써 시민의 건강증진에 기여

□ 만성질환 등록관리

- 인 원 : 5,000명
- 대 상 : 고혈압, 당뇨병, 고지혈증환자
- 내 용 : 혈압, 혈당측정, 고지혈증검사

□ 만성질환 예방교실운영

- 운 영 : 24회
- 대 상 : 40세이상 주민 50명
- 내 용 : 고혈압예방운동, 관절강화운동, 율동체조

□ 주민진료

- 진료예상 인원 : 100,000명
- 진 료 수 입 : 750백만원
- 진 료 내 용 : 일반진료, 한방진료, 물리치료

□ 이동순회진료

- 운 영 : 24회
- 대 상 : 12개 지역(의약분업지역 6, 위생매립지 및 취약지 6)
- 내 용 : 무료진료, 혈압·혈당측정, 보건교육 및 상담

【2006년도와 달라지는 점】

- 만성질환자 관리강화 ➡ 고지혈증 환자까지 확대

환자조기발견 및 의료비지원사업

- ◇ 자가 검진능력이 부족한 저소득층 주민들의 검진실시로 건강 위험요인 조기발견 및 치료로 건강생활 유도
- ◇ 평생동안 치료를 요하는 환자들의 치료비 지원을 통하여 경제적 고통을 덜어줌으로써 삶의 희망 제공

□ 암 검진 사업

- 계획인원 : 15,000명
- 대 상 : 의료급여수급자, 건강보험자(건강보험하위 50%이내)
- 항 목 : 위암, 유방암, 간암, 대장암, 자궁경부암

□ 질병 조기검진

- 계획인원 : 1,650명
- 대 상 : 저소득층
- 항 목 : 골다공증, 갑상선기능이상, 난소암, 전립선암
- 검진방법 : 읍면동 순회 검진

□ 희귀·난치성 질환자 지원

- 대상질환 : 만성신부전 외 88개 질환
- 계획인원 : 95명 378,032천원
- 지원기준 : 본인부담금 전액

□ 암 환자 지원

- 대상암종 : 위암, 유방암, 간암, 자궁경부암, 대장암, 폐암
- 계획인원 : 95명 140,000천원
- 지원기준 : 의료급여수급자, 건강보험자(건강보험하위 50%이내)

□ 미숙아 및 선천성 이상아 지원

- 계획인원 : 30명 30,000천원
- 지원기준 : 미숙아 300 ~ 700만원(체중에 따라 차등)
선천성이상아 300만원 이내(전원)

가정 방문보건사업

보건의료 수혜가 미치지 못하는 가정을 방문하여 포괄적 보건의료 및 복지서비스를 제공하여 질병을 예방하고 건강을 증진시키고자 함.

□ 찾아가는 가정방문 서비스

- 사업대상 : 저소득층 노인, 거동 불편자, 소년소녀가장, 의료취약계층의 만성질환자등
- 사업 팀 : 35명 (보건소 6, 보건지소 13, 진료소16)
- 사업내용
 - 찾아가는 건강서비스 : 2,950세대
 - 은빛사랑 나누기 : 노인시설 및 경로당 5개소
 - 지역시설 및 단체연계 : 자활의지가 있는 주민 80여명
 - 들꽃자원봉사단 운영 : 자원봉사자 4개팀 250여명

□ 행복을 주는 가정간호

- 대 상 : 저소득층의 재가환자 및 조기퇴원환자, 거동불능자
- 사업내용
 - 재가환자들에게 욕창치료, 삽입관 교체, 상처치료 실시
 - 재가 암 환자 통증관리

□ 의료장비 나눔의 장 운영

- 휠체어 등 11종 70개 지원
- 거동 불능자 의료용품 및 소독제공 등 실시

【2006년도와 달라지는 점】

- 인력 증원을 통한 동지역으로 방문보건 사업 확대실시

특수시책

시민건강체험한마당개최

- 시민들의 건강에 대한 욕구 충족을 위한 체험의 장을 마련하여 활기차고 역동하는 충주를 구현하고
- 건강관리의 자가 관리 능력 향상을 통하여 전 시민들의 합심의 장으로 승화시키고자 함.

□ 사업개요

- 행사명 : 2007시민건강체험한마당
- 기간 : 2007. 4. 19(목)~4. 21(토) : 3일간
- 장소 : 다목적 체육관 일원
- 참가규모 : 10,000명정도
- 주최 : 충주시보건소
- 참여단체 : 충주시 의사회 외 28개 단체

□ 추진계획

- 주요행사내용
 - 공식행사 : 식전행사, 개막행사
 - 시민참여행사
 - 시민 한마음 걷기대회
 - 시민 자전거 타기대회
 - 장애인 한마음 체육대회

• **건강선발대회**

- 제3회 주민체조 경연대회(보건지소· 진료소)
- 시·군노인 체조경연대회 (충북도 각 시·군)
- 건치아동 선발 대회

• **체험행사**

- **충주시 한마음 평, 산채비빔밥 체험행사**
(충주시 기관단체장 및 시민참여 1,000명분)
- **향토음식 경연대회 및 전시회**
- 기초 체험관 : 혈압·혈당검사, 혈액형검사, 치매검사.
- 한방 체험관 : 한방체험 및 한방차 시음
- 건강검진 체험관 : 골다공증, 간기능, 수면측정검사
- 물리치료 체험관 : 물리치료장비체험, 테이핑요법체험,
- 치과진료 체험관 : 불소이온도포 체험
- 손씻기 체험관 : 전염병예방에 관한 체험
- 응급처치 체험관 : 응급처리요령 및 체험
- 건강 상담 및 체험 : 금연, 절주
- 베이비 마사지 체험관 : 피부관리 및 마사지 체험
- 영양 체험관 : 영양식단전시, 식품전시
- 운동체험관 : 인바디검사 및 상담, 스탬박스,
짐볼, 덤벨, 세라밴드체험.

• **건강증진 홍보관**

- 영양·이유식단 전시회
- 태교작품전시회
- 장애우 작품 전시
- 제조업 식품전시

• 불거리 이벤트 행사

- 건강관련영화 2회상영 : 전염병관련
- 어린이 인형극 : 영양, 금연관련
- 음악 줄넘기 : 초등학생 출연
- 건강음악회 : 색소폰연주, 플룻연주
- 스포츠 댄스, 에어로빅, 벨리댄스, 청소년 힙합댄스
- 페이스 페인팅
- 건강 및 다가족사랑 사진 콘테스트
- 동력페러글라이딩 쇼

□ 기대효과

- 시민 합심 유도로 활기찬 경제 역동하는 충주 건설
- 무료 건강 검진으로 질병의 조기발견 및 검진비용절감
- 시민 참여의식 고취로 건강생활 실천 분위기 확산
- 건강의 중요성에 대한 인식변화 유도

당뇨바로알고 예방하기

2007~2010까지 4개년간 당뇨병환자 조기발견 및 치료유도로
환자 스스로 관리 할수 있는 능력을 향상시켜 당뇨합병증을
예방하기 위함

□ 당뇨조기발견

- 사업대상 : 14,379명
 - 달천동 30세이상 주민 3,556명
 - 읍·면지역 30세 이상 78개 마을주민 11,823명
- 내 용
 - 동 지역은 직접 출장 방문하여 검사
 - 당뇨상담실 상설 운영 : 보건소 1층
 - 가톨릭의과대학 전문인력 지원 2명(방사선사, 간호사)
 - 공복혈당검사 및 당부하검사

□ 당뇨병예방

- 대 상 : 당뇨전단계로 판정된 500명정도
- 내 용
 - 대학에서 맞춤형 프로그램 개발하여 인터넷으로 지원
 - 운동 및 영양 실천으로 당뇨병 예방

□ 당뇨합병증 검사

- 대 상 : 1,500명 (당뇨병 환자)
- 내 용
 - 골다공증, 심전도검사, 당화혈색소 검사
 - 이상자 병·의원 검사

□ 맞춤형 환자관리

- 대 상 : 당뇨병환자 및 가족
 - 보건기관 : 6개소(본소1, 지소4, 진료소1)
 - 의료기관 : 9개소(내과 및 가정의학과)
- 내 용
 - 전문강사가 읍·면지역 및 의료기관 순회 교육
 - 환자 개인별 영양·운동 맞춤교육
- 협력대학 : 가톨릭의과대학, 건국대의과대학.

□ 기대효과

- 당뇨 및 고혈압환자 조기발견 및 치료유도
- 보건서비스 확대로 주민의 보건 신뢰도 향상

【2006년도와 달라지는 점】

- 당뇨병발견사업 대상 시민 40세 ➡ 30세 이상으로 확대
- 1개 동지역 추가 사업 실시(위생 매립지 및 동 취약지역)
- 골다공증 정밀검사 추가실시

“운동실천으로 비만 탈출”

내 허리 80·90 찾기

성인 비만자를 대상으로 규칙적인 운동과 균형 잡힌 식생활, 신체활동 증가 등의 건강생활실천을 통해 운동 실천율을 높이고 복부비만을 낮추어 건강한 삶을 영위토록 함

□ 사업개요

- 사업기간 : 2007년 ~ 2010년(4개년)
- 사업대상 : 성인비만자 및 만성질환자

□ 추진계획

- 시범마을 선정 운영 : 2개마을
- 80·90 교육 및 홍보
 - 건강 홍보판 설치 : 체육공원 1개소
 - 나의 복부비만도 알기 캠페인 : 연중
- 건강운동교실 운영
 - 아름다운 몸짱만들기 : 96회 100명
 - 복부비만 줄이기 운동교실 : 연중
 - 건강운동발표회 : 1회 150명
- 건강운동지도자 육성 : 10명
- 사업평가
 - 사업전· 후 운동실천율, 복부비만을 비교분석

□ 기대효과

- 정기적인 건강운동교실 운영으로 비만개선
- 지역사회 적극적인 홍보로 운동실천분위기 조성