

2007. 2. .

제112회 임시회

- 2006년도 행정사무조사 -

지 적 사 항 처 리 결 과

물 관 리 사 업 소

2006년도 행정사무조사 처리결과 목록

《물관리사업소》

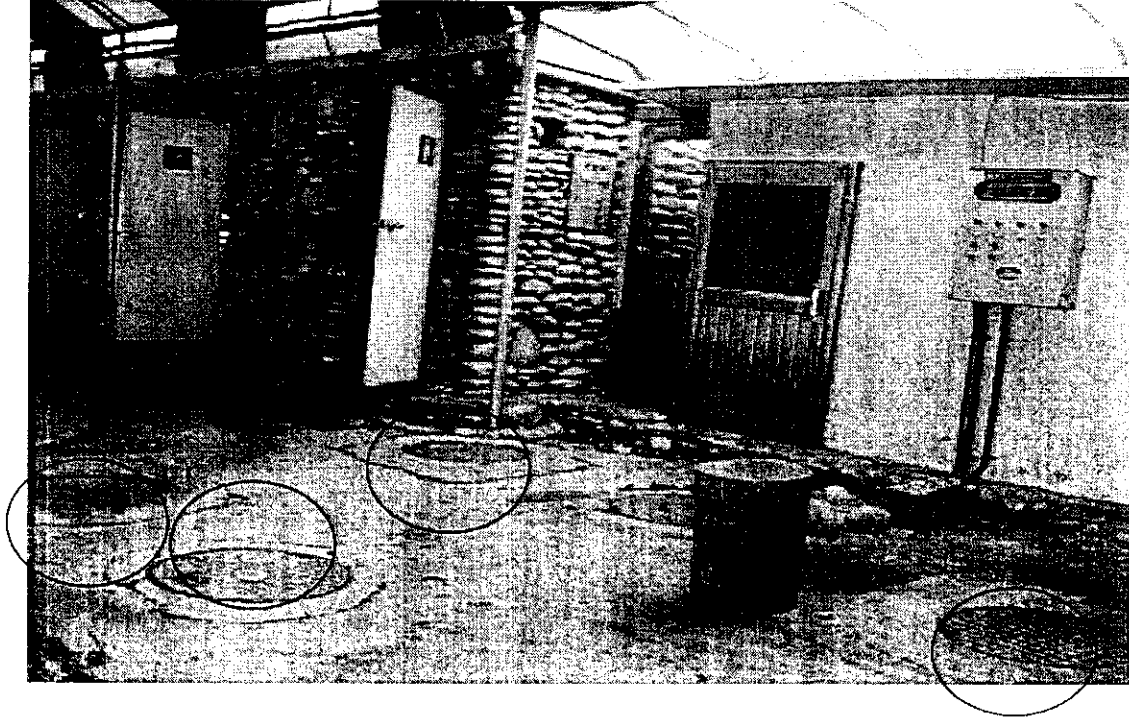
소관부서	시정 및 개선요구사항	추진상황
계	3건(완료 3)	
물 정 책 과	1. 삼형제가든 하수관거 불법여부 파악	완 료
하수시설과	2~3. 문화동15통 하수도 정비	완 료

2006행정사무조사 시정 및 개선요구사항 처리결과

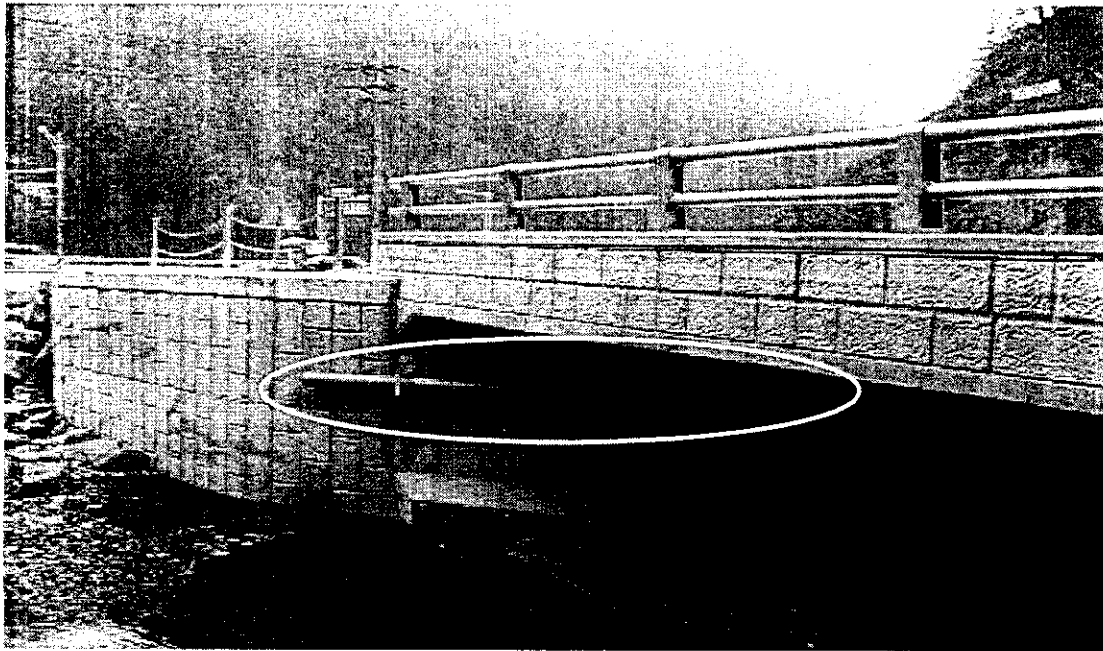
구분	시 정	회기	109회	처리부서	물정책과	처리결과	완료
<p>□ 삼형제가든 하수관거 불법여부 파악</p> <ul style="list-style-type: none"> ○ 공사지점이 「상수도 보호구역」임에도 삼형제가든의 하수(관)가 하천으로 배출되고 있는 것으로 추정되고 있는 바, 불법여부를 파악 조치하기 바람 							
<p>□ 처리결과 또는 조치계획</p> <ul style="list-style-type: none"> ○ 확인대상 <ul style="list-style-type: none"> • 상 호 : 삼형제가든 • 소재지 : 충주시 살미면 향산리 300-2 • 소유자 : 영농조합법인느낌표(2006.07.11 소유권이전) ○ 현지확인 결과 <ul style="list-style-type: none"> • 삼형제가든의 오수처리시설 방류구 배관으로 확인 • 2006년 4월경 다리공사 중 기존 방류배관의 파손으로 신규 배관설치 완료 • 오수처리시설 적정가동여부 파악을 위해 방류 수질점검을 하고자 몇차례 방문을 하였으나 2006. 06월경부터 휴업상태로 영업자 및 관계자를 만날 수 없어 오폐수 측정을 위해 채수할 수 없었음 ○ 향후 조치계획 <ul style="list-style-type: none"> • 수시로 방문하여 삼형제가든의 영업 재개시 방류 수질기준 준수여부 파악을 위해 지도·점검에 철저를 기하겠음 <p>붙임 : 현지상황 사진 2부. 끝.</p>							

현지상황 사진

□ 위 치 : 충주시 살미면 향산리 300-2(삼형제가든)



○ 오수처리시설 전경 ▲



○ 방류배관 위치도(공사로 인한 신규배관설치) ▲

2006행정사무조사 시정 및 개선요구사항 처리결과

구분	시 정	회기	109회	처리부서	하수시설과	처리결과	완 료
<div> <div>□ 문화동15통 하수도 정비</div> <div> <div>○ 공사구간 요철지역 통행불편 해소대책 미흡</div> <div> <div>• 우수관로 매설 후 되 메우기 공정 미흡으로 노면 요철이 심한 바, 주민통행에 불편을 초래</div> <div>• 향후 관로매설 공사시 노면 요철로 인한 주민불편이 없도록 관리 대책을 강구하기 바람</div> </div> </div> <div> <div>○ 도로 중앙 우수관로 통과지역내 일부 지점에서 노면침하 발생</div> <div> <div>• 도로 중앙을 지나는 우수관로 통과지점의 일부 지점이 침하됨, 이로 인한 문제가 없도록 대책을 강구하기 바람</div> </div> </div> </div>							
<div> <div>□ 처리결과 또는 조치계획</div> <div> <div>○ 문화 15통 하수도 정비공사 실시</div> <div> <div>• 사업기간 : 2006. 5. 2 ~ 2006. 10.28</div> <div>• 사업내용 : 우수관 부설(D=300mm, L=989m)</div> </div> </div> <div> <div>○ 주민불편 사항처리</div> <div> <div>• 우수관매설 후 노면요철로 주민불편 초래</div> <div>⇒ 요철 및 파손된 부분 아스팔트 덧씌우시 실시</div> </div> <div> <div>• 도로 중앙(럭키@ 후문) 노면 침하로 불편 초래</div> <div>⇒ 우수관 파손으로 보수 완료후 아스팔트 덧씌우기 실시</div> </div> </div> <div> <div>○ 향후계획</div> <div> <div>• 사업시행시 주민들의 입장을 고려하여 안전대책 강구 및 주민불편 최소화할 수 있도록 사업추진</div> </div> </div> <div> <div>불 입 : 현지상황 사진 4매</div> </div> </div>							

현지상황 사진

□ 공사명 : 문화동 15통 하수도 정비공사

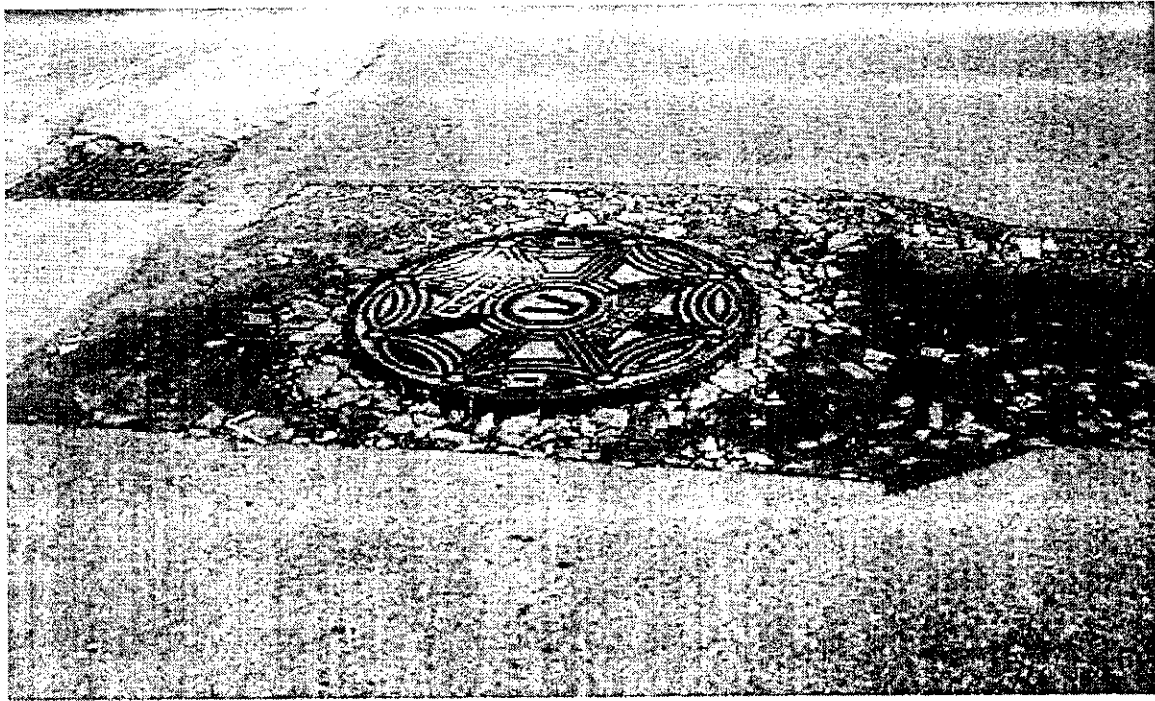
□ 위 치 : 문화동 럭키@ 후문 주변



1. 문화동 럭키@ 후문 주변 (노면침하) ▲



2. 노면 침하된 곳 아스팔트 덧씌우기 실시 ▲



3. 공사구간 요철 발생 ▲



4. 파손된 노면 보수 실시 ▲