

1995. 8. .  
議會業務報告

# ‘95主要業務推進狀況

市 政 課

# 報 告 順 序

## I. 一 般 現 況

1. 기구및 정.현원
2. 읍면동 현황
3. 관련단체 현황

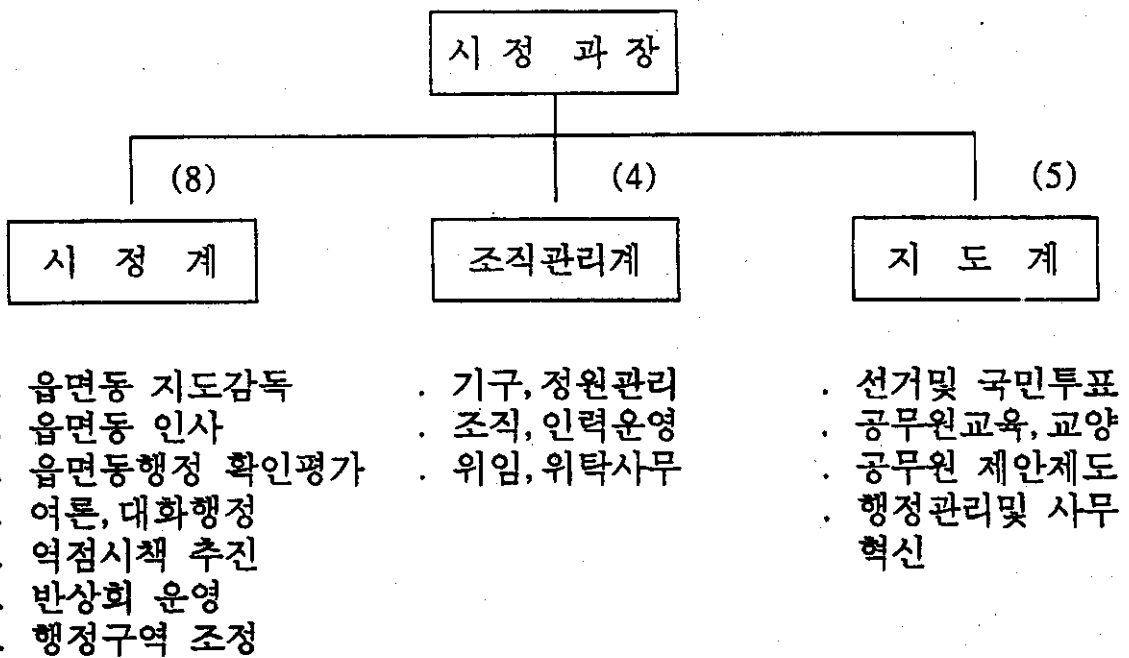
## II. 主要業務推進狀況

1. 일선행정 운영의 활성화
2. 지역화합.협력분위기 조성
3. 신뢰받는 봉사행정 실천
4. 반사회운영 활성화

# I. 一般現況

## 1. 機構 및 定現員

### □ 機 構



### □ 定 . 現 員

구 분	계	5 급	6 급	7 급	8 급	9 급	기능
정 원	16	1	3	8	3		1
현 원	18	1	3	8	2	1	3
과부족	+ 2				△ 1	+ 1	+ 2

□ 市 機 構 및 定 員

○ 機 構

본 청			의 회		직속기관			사업소		읍면동		비 고
국	과	계	국	계	개소	과	계	개소	계	개소	계	
5	28	93	1	2	2	5	16	12	15	28	77	

○ 定 員

부서별	합 계	일 반 직								연 구 직	별 정 직	기 능 직	지 도 직
		소 계	3 급	4 급	5 급	6 급	7 급	8 급	9 급				
계	1,425	1,010	2	7	69	234	338	244	116	4	48	315	48
본 청	516	378	2	5	28	98	144	81	20	1	7	131	
의 회	16	9		1	2	3	2	1				7	
보건소	124	99		1	3	8	31	40	16		17	8	
지도소	57										1	8	48
사업소	161	81			8	20	27	20	6	3	3	74	
읍면동	551	444			28	105	134	103	74		20	87	

※ 國 家 職

구 분	합 계	일 반 직								연 구 직	별 정 직	기 능 직	지 도 직
		소 계	3 급	4 급	5 급	6 급	7 급	8 급	9 급				
계	55	7				1	1	2	2			1	48
본 청	7	7				1	1	2	2			1	
지도소	48												48

## 2. 邑面洞 現況

### □ 家口 및 人口

인 구 (명)			가 구 (호)			면 적 (Km <sup>2</sup> )
계	남	여	계	농 가	비농가	
211,012	106,369	104,643	60,915	14,875	46,040	983.83

### □ 行政區域

읍	면	동		리	통	반		
		행정	법정			계	읍·면	동
1	12	15	26	328	316	2,446	908	1,538

### □ 公務員 定·現員

구 분	계	5 급	6 급	7 급	8 급	9 급	기능
정 원	551	28	105	153	104	74	87
현 원	489	28	101	147	94	52	67
결 원	△ 62		△ 4	△ 6	△ 10	△ 22	△ 20

## 3. 關聯團體 現況

단 체 명	회 장	회원수	비 고
민주평통충주시협의회	김 연 권	56	
민족통일충주시협의회	정 관 용	54	
지방행정동우회충주시지회	김 남 응	299	

## Ⅱ. 主要業務推進狀況

### 1. 一線行政 運營의 活性化

일선행정을 창의적이고 능률적으로 활성화하여 세계화 시대에 변화와 개혁을 선도하는 공직자상 정립

#### 【 추진실적 】

- 공무원 제안제도 운영 : 1회 (19건 접수)
  - 우수창안 공무원 선발 시상 및 도 추천 : 3명
- 공무원 소양고사 실시 : 1회 (70명 응시)
  - 우수자 선발 시상 : 10명 (도 고사 응시 5명)
- 행정관리시범기관 운영 : 4개 읍면동 (상모, 노은, 성내, 안림)
  - 사무관리 및 민원환경 개선, 특수시책 발굴 추진
- 공직자 직무교육 : 78과정 358명
- 일선행정 지도 및 근무태세 점검 : 19회

#### 【 금후계획 】

- 읍면동행정 실적평가 : '95. 9월 중
  - 일선행정 비교평가 지도, 우수시책 및 수범사례 발굴 확산
- 공무원 제안제도 실시 : 1회 ('95. 10월)
- 행정관리시범기관 운영 평가보고회 개최 : '95. 9월
- 공직자 직무교육 : 77과정 81명
- 읍면동 공무원 체육대회 개최 : '95. 11월 중

## 2. 地域和合. 協力雰圍氣 造成

시. 군통합에 따른 시민 일체감 조성과 상호 유기적인 협력의  
기틀을 마련, 지역화합및 지역발전 도모

### 【 추진실적 】

- 유관기관단체 통합 : 35개 기관단체
  - 유관기관단체 21, 순수민간단체및 협회 15
  - 단체간 임시 대의원총회 개최등을 통해 자율적으로 통합
- 도. 농한마음결연. 교류사업
  - 한마음결연협의회 구성운영 : 13개조직 301명
  - 도. 농한마음 결연식 개최 : 28읍면동 1,840명 참여
  - 지역특산품교환, 세시풍속놀이 개최
  - 도. 농간 화합행사 개최 : 8회 (체육대회 4, 야유회 2, 기타 2)
  - 도. 농간 교류사업및 봉사활동 전개
  - 농산물 팔아주기운동 전개 : 7회 (쌀 125포, 배추 51만 포기)
  - 농촌 일손돕기 참여 : 93회 8,956명 (351농가 지원)

### 【 금후계획 】

- 시민화합 한마당 축제 개최 : '95. 10월중
  - 문화제행사와 연계추진 - 방송사 또는 예총과 협의 개최
  - 시민 체육대회, 시민노래. 장기자랑(연예인 초청)
  - 기타 화합축제 이벤트행사 발굴 추진
- 공직자 화합분위기 조성 : '95. 7월 ~ 10월
  - 직원 체육대회(결연 읍면동별, 실국별) : 매주 토요일 오후
- 도. 농간 결연사업의 내실있는 추진
  - 농. 특산물 직거래 추진
  - 주말장터 운영, 농특산물 공동구매. 위탁판매 알선등
  - 도. 농간 화합. 협력을 위한 이벤트사업 추진
  - 밤(고추)따기 대회, 주말농장 운영, 각종행사 공동참여 유도

### 3. 信賴받는 奉仕行政 實踐

- 여론수렴 통로 다양화 및 수렴여론의 관리기능 강화
- 시민의 다양한 욕구와 여론, 애로, 건의사항을 수렴하여 시정에 적극 반영하여 시민과 함께하는 시정구현

#### 【 추진실적 】

##### ○ 현장. 대화행정 실천

- 현장견문보고제 운영 : 57건 (처리 15, 처리중 30, 불가 12)
- 이동관서제 운영 : 2회
- 각계각층과의 현장대화 실천 : 7회
- 주요집단민원 지속관리 : 6건

##### ○ 주민불편. 여망처리 및 적극적인 시정반영

- 여론모니터 위촉운영 : 82명
- 생활민원 기동근무조 운영 : 29개반 109명
- 주민불편. 여망 접수처리 : 415건
  - 주민불편. 여망사항 접수처리부 비치 관리
- 지역발전을 위한 설문조사 : 1회

#### 【 금후계획 】

##### ○ 현장. 대화행정의 내실있는 운영

- 현장견문보고제 지속추진, 시정순찰제 실시
- 주민의 작은불편. 여망을 소중히 하는 봉사행정 적극추진
- 각계각층 여론의 시정 반영 : 시민의 소리 수렴위원회 구성운영

##### ○ 주민여론 반영과 시책 환류기능 활성화

- 공청회, 설명회등을 통해 시민의견 수렴 및 건전여론 형성
- 주요여론 카드화 관리, 시책 반영사항 파악



## 4. 班常會運營 活性化

- 반상회 운영을 자율적인 참여를 통해 자치적으로 운영토록 활성화하여
- 시정 주요시책을 효율적으로 주민생활에 파급하고 주민화합과 대화의 장으로 발전

### 【 추진실적 】

- 반상회 개최 : 9회 (328리 316통 2,455반)
- 반상회 건의사항 접수처리 : 52건
  - 완결 20건, 추진중 23건, 처리불가 9건
- 반상회퀴즈제 운영 시상 : 5회(55명 시상)
- 반상회운영 유공 리.통.반장 표창 : 2회 20명
- 리.통장 자녀 장학금 지원 : 52명 13,119 천원

### 【 금후계획 】

- 반상회보 배부 철저및 자율적인 참여분위기 조성
  - . 반별 각세대 반상회보 배부여부 확인 조치 (표본추출 전화확인)
  - . 주민화합및 친목활동등을 연계한 재미있는 반상회 유도
- 반상회 건의사항의 성실한 처리 : 완결시까지 지속관리
- 리.통장 연수회 개최 : '95.12월중(644명)
- 리.통.반장 사기양양
  - . 유공 리.통.반장 표창 : 분기 1회
  - . 모범리.통.반장 선진지 견학 : '95.11월중
  - . 장기근속 리.통장 감사패 수여 : 분기1회