

1995.8.  
議會業務報告

# '95主要業務推進狀況

稅 政 課

## 報 告 順 序

### ☐ 基 本 現 況

### ☐. 主要業務推進狀況

I. 자주재원 확충

II. 지방세 전산화 추진

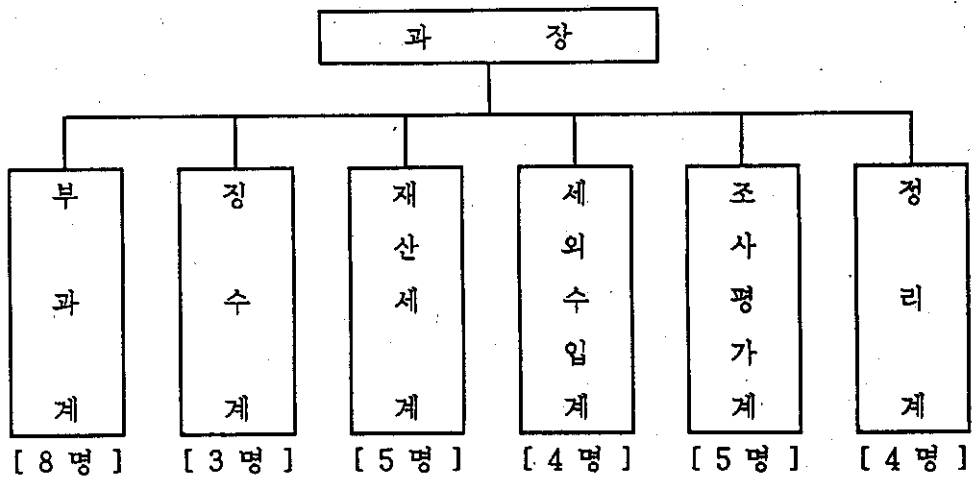
III. 법인세무조사

IV. 지방세 체납액 징수

# 基本現況

## ○職制

[ 6개 계 - 30 명 ]



## ○定員

직급 구분	계	5 급	6 급	7 급	8 급	9 급	기능직
정 원	28	1	6	8	8	2	3
현 원	30	1	6	7	7	3	6
중 감	중 2			△ 1	△ 1	중 1	중 3

※ 일용직 - 8 명

# 主要業務推進狀況

## I. 自主財源 擴充

### 【 地方稅 賦課 徵收 現況 】

○ 95.6.30일 현재 ( 단위:백만원 )

구 분	95. 목표액 ( A )	부 과 액 ( B )	징 수 액 ( C )	미 수 액	비 율	
					A/C	B/C
계	55,002	32,395	24,000	8,395	43.6	74.1
도 세	26,304	16,367	10,390	5,977	39.5	63.5
시 세	28,698	16,028	13,610	2,418	47.4	84.9

### 【 稅外收入 賦課 徵收 現況 】

○ 95.6.30일 현재 ( 단위:백만원 )

구 분	95. 예산액 ( A )	부 과 액 ( B )	징 수 액 ( C )	미 수 액	비 율	
					A/C	B/C
계	115,264	108,150	105,025	3,125	91.1	97.1
세외수입	22,278	70,885	67,823	3,062	304	95.7
의존수입	88,349	36,835	36,835	0	41.7	100
지정재원	4,637	430	367	63	0.8	85.3

## Ⅱ. 地方稅電算化 推進

- 전산기기에 의한 부과.수납 및 고지서 출력에 따른 신뢰세정 구현
- 지방세 과세자료의 완벽한 관리로 탈루세원방지및 세수증대 도모
- 전산화에 따른 신속 정확한 세무업무처리 및 시간.인력 절감 기대

### 【 現 況 】

설 치 장 비 명	대 수	기 종	비 고
주전산기	1	486DX II	
고속프린터기	1	HART8600LP	
단말기	40	486SX	세정과:12, 읍면동:28
OCR용프린터	38	OCR-30000	세정과:10, 읍면동:28
무정전전원장치	1	DN-3000	
SI카드	2	32USER용	

### 【 推進實績 】

- 설치기간 : '94. 12. 29 ~ '95. 5. 15일 설치완료
- 설치사항
  - 1 차 : 세정전산 시스템 설치완료 ( 세정과 ) : '95. 2. 7
  - 2 차 : 읍.면.동 온라인 및 단말기 설치 : '95. 5. 15
- 읍면동 지방세 담당공무원 지방세 전산프로그램 운영요령 교육 (2회)

### 【 今後計劃 】

- '95. 7. 1일부터 지방세 전산 OCR고지서 발급

### Ⅲ. 法人稅務調查

- 법인 현황 : 507 법인 ( 영리 : 425, 비영리 : 82 )
- '95 조사 대상 : 163 법인 ( 영리 : 153, 비영리 : 10 )
- '95 목표액 : 1,080 백만원
- ※ 지방세 총목표 ( 55,002백만원 )의 2 %

#### 【 推進實績 】

- 조사 법인 : 35 법인 ( 총 대상 의 21 % )
- 조사 결과 : 324 백만원 ( 목표액의 30 % ) 추정
  - 도 세 : 280 백만원 ( 취득세 235백만원, 등록세 45백만원 )
  - 시 세 : 44 백만원

#### 【 今後計劃 】

- 대상 법인 : 128 법인
- 조사 방법 : 서면조사 방법에 의하되 부득이한 경우에는 현지 출장 조사 병행 실시
- 조사 인원 : 2 개반 4 명 ( 조사평가계장의 3 인 )
- 중점조사사항 : 법인의 비업무용 토지, 사치성재산 취득 여부  
법인의 지방세 적법 납부 및 탈루 여부 등

## IV. 地方稅 滯納額 徵收

### 【 滯納額現況 】

○ 95.6.30일현재 (단위:백만원)

구 분	징수결정액	수 납 액	불납결손액	미 수 액	비 고
합 계	32,395	24,000	0	8,395	
도 세	16,367	10,390	0	5,978	
시 세	16,028	13,610	0	2,418	

### 【 推進實績 】

#### ○ 지방세 체납액 특별징수대책 수립 추진

- 추진기간 : 2 회 ( 2월, 5월 )
- 추진사항
  - 지방세체납액 징수책임관 (간부급) 지정 운영 : 42명 (국장, 실과소장)
  - 본청,각읍.면.동 합동징수독려반 편성 운영 : 6개반 / 40명
  - 자동차세 체납차량 일제단속반편성 운영 : 57개반 / 217명
- 추진실적 : 체납액 징수 - 1,034 백만원

#### ○ 자동차세 체납차량 일제단속 실시

- 단속기간
 

[	'95. 2. 13 ~ 2. 18
	'95. 5. 22 ~ 6. 10
- 단속방법 : 지역별 단속반 편성 운영 ( 본청,각읍,면,동 합동 )
- 단속장소 : 아파트등 대량 주차장소등
- 단속실적 : 체납차량 번호판 영치 - 179 대  
                   체납차량 등록 압류 - 2,563 전
- 추진실적 : 체납액 징수 - 21 백만원 ( 자동차세 )

## 【問題點】

- 경기침체로 인한 고액채납자 (법인) 의 경영난 및 부도·도산으로 징수 지난
  - 고액 채납자 현황 ( 1천만원이상 )
  - 인 원 : 28 명
  - 금 액 : 5,624 백만원 ( 총채납액 의 67 % )
- 자동차의 급격한 증가에 따른 자동차세 채납액 지속적 증가
  - 소유자 변동, 소유자 주소변경, 소유자및 차량 행불등
- 종합토지세 납세자의 소재 불명등으로 인한 채납액 발생 누증
  - 관외거주 납세자 의 주소및 거소 불명

## 【今後計劃】

- 지방세 채납액 특별 정리기간 설정 운영
  - 본청 과 각읍,면,동 합동 대대적인 징수활동 전개
- 고액채납자에 대한 재산압류및 지속적인 관허사업제한 실시
  - 각실과소와 긴밀한 협조로 각종 가능한 행정제재 병행
- 자동차세 채납차량에 대한 일제단속 실시
  - 경찰과 합동 주요도로변,대량 주차장소등에서 단속 실시
  - 채납차량 번호판 ( 또는 등록증 ) 영치 확행