

1 9 9 5. 8
議會業務報告

'95主要業務推進狀況

地域計畫課

報 告 順 序

I. 一 般 現 況

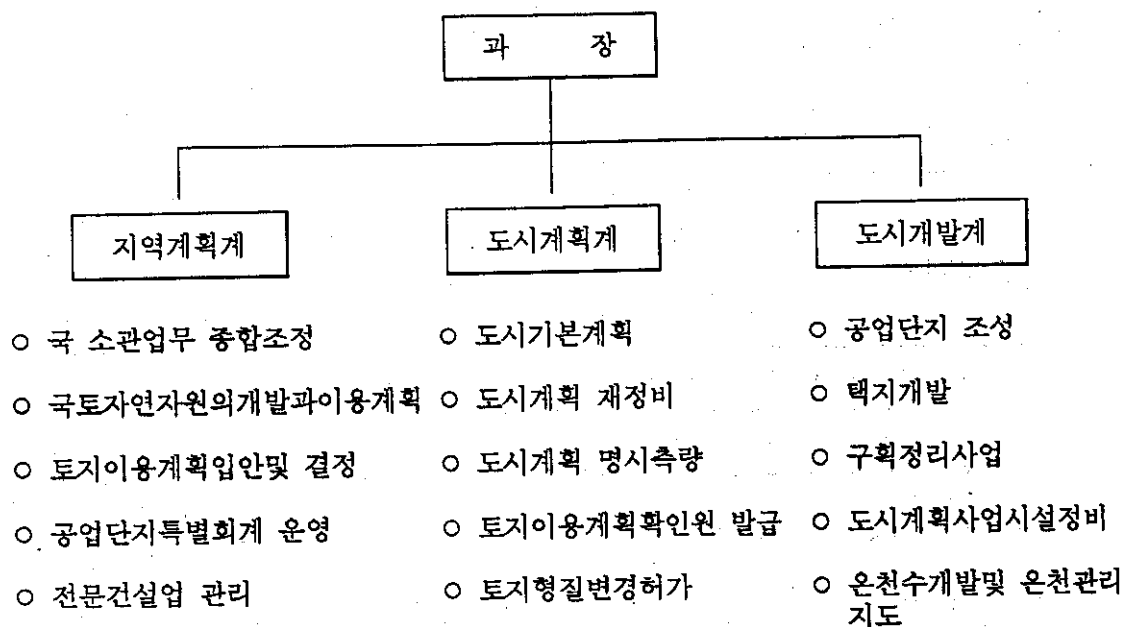
1. 機 構
2. 定・現員
3. 基本現況

II. '95 主要業務推進狀況

1. 國土利用計劃 變更
2. 都市基本計劃 樹立
3. 都市計劃再整備 및 地籍告示
4. 準工業團地 造成
5. 忠州科學產業團地 造成
6. 連守地區土地區劃整理事業
7. 漆琴地區住居環境改善事業
9. 사토창 設置・運營
10. 溫泉開發事業
11. 公營停車場 施設(校峴川 覆蓋)

I. 一 般 現 況

1. 機 構



2. 定 · 現 員

구분	계	4급	5급	6 급			7 급			8 급			기능
		시설	토목	행정	토목	도시	행정	토목	도시	행정	토목	도시	
정원	17	1	1	1	2	1	2	2	1	2	1	1	2
현원	17	1	1	1	3		2	3		2	2		2

3. 基 本 現 況

□ 국토이용계획

(단위 : km²)

계	도시지역	준도시지역	농림지역	준농림지역	자연환경보전지역
983.705	94.681	11.448	525.059	315.376	37.141
100%	9.6	1.1	53.4	32.1	3.8

□ 도시계획

(단위 : km²)

계	주 거 지 역		상 업 지 역		공 업 지 역		녹 지 지 역	
	일 반	준주거	일 반	근 린	일 반	준공업	자 연	생 산
94.681	11.968		2.218		3.949		76.546	
	11.808	0.16	2.116	0.102	2.997	0.952	65.770	10.776
100%	12.6		2.3		4.2		80.9	

□ 토지구획정리지구

(단위 : m²)

구 분	1 지 구	2 지 구	3 지 구	4 지 구	5 지 구
위 치	목행동	문화동	교현동	칠금, 봉방, 교현동	봉방, 달천, 문화동
인가일	'57. 5. 17	'65. 5. 29	'70. 1. 30	'71. 12. 28	'83. 4. 26
면 적	298,251	322,152	367,448	183,362	610,333
공사기간	'67 ~ '70	'65 ~ '72	'71 ~ '74	'72 ~ '75	'83 ~ '89
시행자	충 주 시	충 주 시	충 주 시	충 주 시	구획정리조합

□ 택지개발지구

(단위 : m²)

구 분	교 현 택 지	충 의 택 지	금 제 택 지	금 능 택 지
위 치	교현, 용산	금능, 연수, 북행	금능, 연수	금능, 칠금
인 가 일	'81. 7. 7	'85. 12. 20	'91. 9. 3	'92. 6. 30
면 적	178,608	429,721	260,000	688,265
공사기간	'81 ~ '82	'85 ~ '88	'91 ~ '93	'92 ~ '94
시 행 자	한국토개공	한국토개공	충 주 시	한국토개공

□ 온천지구 지정현황

온천지구명	위 치	지 구 지정일	면 적	가채수량 톤/일	온천성분
계	7 지구		14,356,027m ² (4,342,696평)		
수안보지구	상모온천리	'81. 8. 31	8,997,000m ² (2,721,592평)	5,250 (43℃~53℃)	단 순 (알카리성)
능 암 지구	양성능암리	'87. 2. 27	234,794m ² (71,025평)	2,400 (27℃)	탄 산
충 온 지구	양성능암리	'87. 2. 27	291,470m ² (88,170평)	2,800 (27℃)	단 순 (약알카리성)
충 주 지구	연수 곡말	'90. 5. 28	848,550m ² (256,686평)	2,700~3,400 (25℃~28℃)	약단순천 (약알카리성)
돈 산 지구	양성돈산리	'92. 2. 27	1,132,100m ² (342,460평)	5,000 (30℃)	중 탄 산
문 강 지구	살미문강리	'95. 2. 4	2,483,770m ² (751,340평)	6,100 (26℃~28℃)	단 순 (황화수소)
중 원 지구	양성능암리	'95. 5. 24	368,343m ² (111,423평)	1,200 (26℃)	단 순 (중탄산칼슘)

Ⅱ. '95主要業務推進狀況

國土利用計劃 變更

- 위 치 : 증민, 목벌, 용관, 용두, 가주, 풍동, 만정리, 검단리지역
- 면 적 : 94.681 km² → 130.663 km² (증 35.982 km²)
- 내 용 : 준도시, 준농림, 농림, 자연환경보전지역 → 도시지역

【 추진 실적 】

- 국토이용계획 변경요청 '94. 12
- 도 건설종합계획심의회 의견청취 '95. 1
- 중앙부처 협의추진(건교부, 농림수산부, 환경부) '95. 4
- 재검토 지시(관계부처 의견) '95. 6. 26

【 문제점 】

- 중앙부처 협의시 이견제시
 - 농림수산부 : 산업대 주변의 농업진흥지역의 제척(우량농지 보전)
 - 환 경 부 : 충주댐주변 제척(환경보전및 수질악화 방지)
 - 산 림 청 : " (국유림 과다 편입)

【 금 후 계 획 】

- 중앙관계부처와 개별적 협의 : 당초계획안 반영
- 재협의 결과에 의한 변경계획 재요청

都市基本計劃 樹立

- 시·군통합에 따른 도농통합기능이 발휘될 수 있도록 수준 제고
- 농어촌 취락지역과 기존 시가지의 유기적 상호 연결
- 지방중소도시 육성방안 강구
- GR에 대비하여 활동 및 경관계획 추가

【 개 요 】

- 규 모 : 통합시 전구역
- 면 적 : 983.7 km²
- 기 간 : '95. 8 ~ '96. 12
- 용 역 비 : 300 백만원

【 추 진 실 적 】

- 과업지시서 및 용역설계서 작성

【 금 후 계 획 】

- 도시기본계획용역 '95. 8
- 도시기본계획수립 '96. 3
- 도시기본계획결정 '96. 12

都市計劃再整備 및 地籍告示

- 위 치 : 충주시 상모면 온천리, 산척면 영덕리
- 면 적 : 6.761 km² (상모 3.692 km², 산척 3.132 km²)
- 사업비 : 149 백만원
- 기 간 : '91. ~ '95. 12
- 내 용
 - 상 모 : 녹지지역(167,430m²) → 주거 및 일반상업지역
 - 산 척 : 주거 및 일반상업지역(263,560m²) → 녹지지역

【추진실적】

- 도시계획재정비승인신청 '94. 12
- 시 도시계획위원회(시군통합) 심의 '95. 3
- 재정비 보완 승인신청 '95. 4
- 지방도시계획위원회 심의 '95. 6
- 도시계획 재정비 결정(도지사 권한) '95. 7

【금후계획】

- 도시계획 재정비 결정(시장 권한) '95. 8
- 도시계획 재정비 지적고시 '95. 12

準工業團地 造成

- 위 치 : 충주시 목행동 일원
- 면 적 : 554,389㎡ (160,702평)
- 사 업 비 : 55,969 백만원(민자)
 - [용지비 : 41,300 백만원
 - [공사비 : 14,669 백만원
- 사업기간 : '94. 12 ~ '97. 12
- 입주업체
 - [비금속광물제품
 - [음. 식료품 및 담배
 - [조립금속 기계정비
 - [창고업

【추진실적】

- 기본계획 및 실시계획 '94. 4
- 환경, 교통영향평가협의 '94. 10
- 도시계획사업 실시계획인가 '94. 12

【문제점】

- 시 재정형편상 예산확보 어려움
- 교통수단불편으로 업체 입주기피

【금후계획】

- 희망입주업체에 의해 부분적으로 조성 추진

惠州科學產業園地圖選成

- 위 치 : 주덕, **한북, 조문현 황해면** | 주충 : **한 북** | 면 ○
- 면 적 : 2,000천평 (평촌리) | 면 적 : **조 문** | 면 ○
- 기 능 : (**황해면**) 생산단지외 **주력단지가** 특화된 **신산업기술 도시조성**
- 사 업 비 : 4,028억원 | 사 업 비 : **조 문** | 사 업 비 ○
- 사업기간 : 1997 ~ 2001 | 사업기간 : **조 문** | 사 업 비 ○

【추진실적】

- 개발구상 및 개발계획수립용역(국토개발연구원)

'94.【 終 結 卒 】

- ## ○ 중 간 보 고

4. 20.

'95. 2

영양공정평가서 C

8 20' - 2 20' 로부터 20' 20' 20'

○ 附錄 三 附錄 三 附錄 三 ○

【문 제 점】

- 기본계획 및 실시설계용역비(26억원)의 확보가 어려움

四 五 六 七 八

【금후계획】

- 01 .22'
- 기본계획 및 실시설계 용역

01 .22'

- 과학산업단지 지정

01 201

- 실시설계 승인

21. 20.

- 사업착수

- ## ○ 사업착수

伞

'96. 1 ~ '97. 12

'96. 7

'98. 6

'98. 12

連守地區土地區劃整理事業

- 위 치 : 충주시 연수동 380번지 일원
- 면 적 : 527 천㎡ (159천평)
- 사 업 비 : 23,564 백만원 (시비 5,000 백만원)
- 사 업 기 간 : 95년 ~ 99년
- 시 행 자 : 연수지구 토지구획정리조합장 홍 건 차

【 추 진 실 적 】

- 도시계획변경결정 '95. 4
- 도시계획변경결정에 따른 환경, 교통영향평가협의검토 '95. 5 ~ '95. 8

【 금 후 계 획 】

- 사업시행인가(도지사) '95. 10
- 환지계획인가 '95. 10
- 사 업 시 행 '95. 12

漆琴地區住居環境改善事業

- 위 치 : 칠금동 325 - 7번지 일원
- 면 적 : 75,726 m² (22,907 평)
- 사업 기간 : '94 ~ '96
- 사업 비 : 6,709 백만원

【추진 실적】

< '94 사업 >

구 분	도로개설및포장	상 수 도	하 수 도	가 로 등
사업량	L = 876m B = 6~8m	1,053m	1,077m	20개소

- 사업 비 : 1,755 백만원
- 사업기간 : '94. 5 ~ '95. 12
- 공 정 : 70 %

< '95 사업 >

구 분	도로개설및포장	상 수 도	하 수 도	가 로 등	다목적회관
사업량	L = 746m B = 6~8m	771m	661m	20개소	1 동

- 사업 비 : 2,084 백만원
- 추 진 :
 - 토지보상 : 59건중 53건 (89%)
 - 공사 착공
 - 회관건립 보조금 교부(90백만원)

【금 후 계 획】

- 토지보상 수령 촉구
- 사업추진 촉진

사토장 設置. 運營

- 위 치 : 충주시 목행동 (도시계획도로 대로 2-1호선)
- 부지 확보 : 20,000㎡(6,050평) ['94 실적 14,100㎡(4,265평)
'95 실적 5,900㎡(1,785평)]
- 사업비 : 695 백만원 ['94 실적 345 백만원
'95 실적 350 백만원]
- 사업기간 : '94. 4 ~ '95. 12
- 사토예상량 : 100,000㎡
- 사 용 료 : 톤당 1,500천원
- 근 거 : 사토장설치·운영및사용료징수에관한조례

【 추진 실적 】

- '95사토장부지 확보 추진(5,900㎡) : '95. 6 보상협의(2필지)
- 사토반입 : 32,000㎡ ('94 5,000㎡ '95 27,000㎡)
- 사용료 수익 : 87백만원 ('94 14백만원 '95 73백만원)

【 문제점 】

- 토지소유자 보상이 적다고 보상 수령 거부 (1필지 4,225㎡)

【 금 후 계 획 】

- 토지소유자 이해설득으로 보상수령 협의 촉구및 수용제결
- 공사장 사토반입 추진

溫 泉 開 發 事 業

【 온천지구지정 현황 】

온천지구명	위 치	지 구 지정일	면 적	가채수량 톤/일	온천성분
계	7 지구		14,356,027㎡ (4,342,696평)		
수안보지구	상모온천리	'81. 8. 31	8,997,000㎡ (2,721,592평)	5,250 (43℃~53℃)	단 순 (알칼리성)
농 암 지구	양성농암리	'87. 2. 27	234,794㎡ (71,025평)	2,400 (27℃)	탄 산
충 온 지구	양성농암리	'87. 2. 27	291,470㎡ (88,170평)	2,800 (27℃)	단 순 (약알칼리성)
충 주 지구	연수 곡말	'90. 5. 28	848,550㎡ (256,686평)	2,700~3,400 (25℃~28℃)	약단순천 (약알칼리성)
돈 산 지구	양성돈산리	'92. 2. 27	1,132,100㎡ (342,460평)	5,000 (30℃)	중 탄 산
문 강 지구	살미문강리	'95. 2. 4	2,483,770㎡ (751,340평)	6,100 (26℃~28℃)	단 순 (황화수소)
중 원 지구	양성농암리	'95. 5. 24	368,343㎡ (111,423평)	1,200 (26℃)	단 순 (중탄산칼슘)

【 추 진 실 적 】

- 온천지구지장 [문강지구 '95. 2. 4
중원지구 '95. 5. 24
- 국토이용계획변경 및 개발계획수립용역 '95. 5 ~ '96. 5

【 금 후 계 획 】

- 국토이용계획변경 및 개발계획수립
- 환경, 교통영향평가등 사전협의
- 개발계획승인

公營停車場施設(校峴川覆蓋)

- 위 치 : 충주시 충인동 (교현천복개)
- 사업량 : L=190m , B=35m ('95계획 L=60m , B=35m)
- 사업비 : 2,100 백만원 ('95계획 707 백만원)
- 주차대수 : 150 대

【추진 실적】

- 도시계획시설(주차장) 결정보류 ('95. 3 시 도시계획위원회)

【문제점】

- 도시계획시설(주차장시설) 결정보류로 사업추진 지연

【금후계획】

- 도시계획시설(주차장)시설 (시 도시계획위원회) '95. 8
- 실시계획 용역 '95. 9
- 사업착수 '95. 11

溫 泉 開 發 事 業

【 온천지구지정 현황 】

온천지구명	위 치	지 구 지정일	면 적	가채수량 톤/일	온천성분
계	7 지구		14,356,027㎡ (4,342,696평)		
수안보지구	상모온천리	'81. 8. 31	8,997,000㎡ (2,721,592평)	5,250 (43℃~53℃)	단 순 (알카리성)
농 암 지구	양성농암리	'87. 2. 27	234,794㎡ (71,025평)	2,400 (27℃)	탄 산
충 온 지구	양성농암리	'87. 2. 27	291,470㎡ (88,170평)	2,800 (27℃)	단 순 (약알카리성)
충 주 지구	연수 곡말	'90. 5. 28	848,550㎡ (256,686평)	2,700~3,400 (25℃~28℃)	약단순천 (약알카리성)
돈 산 지구	양성돈산리	'92. 2. 27	1,132,100㎡ (342,460평)	5,000 (30℃)	중 탄 산
문 강 지구	살미문강리	'95. 2. 4	2,483,770㎡ (751,340평)	6,100 (26℃~28℃)	단 순 (황화수소)
중 원 지구	양성농암리	'95. 5. 24	368,343㎡ (111,423평)	1,200 (26℃)	단 순 (중탄산칼슘)

【 추 진 실 적 】

- 온천지구지정 [문강지구 '95. 2. 4
중원지구 '95. 5. 24
- 국토이용계획변경 및 개발계획수립용역 '95. 5 ~ '96. 5

【 금 후 계 획 】

- 국토이용계획변경 및 개발계획수립
- 환경, 교통영향평가등 사전협의
- 개발계획승인

公營停車場施設(校峴川覆蓋)

- 위 치 : 충주시 충인동 (교현천복개)
- 사업량 : L=190m , B=35m ('95계획 L=60m , B=35m)
- 사업비 : 2,100 백만원 ('95계획 707 백만원)
- 주차대수 : 150 대

【추진 실적】

- 도시계획시설(주차장) 결정보류 ('95. 3 시 도시계획위원회)

【문제점】

- 도시계획시설(주차장시설) 결정보류로 사업추진 지연

【금후계획】

- 도시계획시설(주차장)시설 (시 도시계획위원회) '95. 8
- 실시계획 용역 '95. 9
- 사업착수 '95. 11