

1995. 8.

議會業務報告

'95 主要業務推進狀況

建設課

報 告 順 序

I. 一 般 現 況

II. 建設事業推進狀況

III. 地域 懸案 事業

IV. 主 要 附 表

I . 一 般 現 況

1. 기 구

2. 정 . 현 원

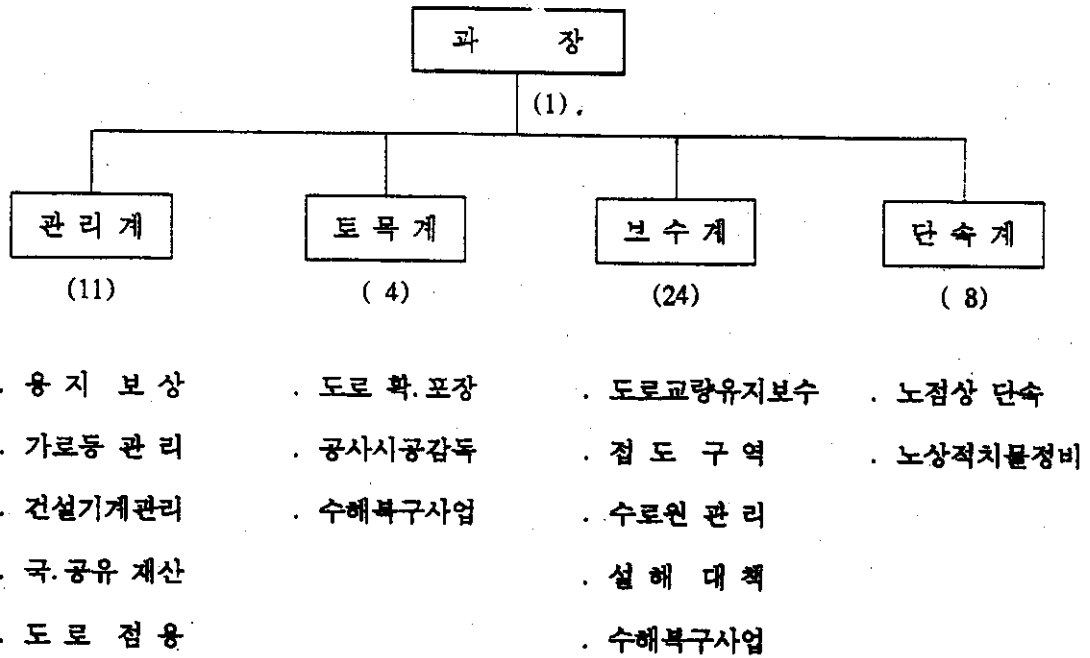
3. 도 로

4. 교 량

5. 건 설 기 계

6. 가로등 , 보안등

1. 機 構



2. 定 · 現員

(단위:명)

직급별 구분	계	일 반 직										기 능 직	청 원 경 찰	기 동 반	일 용 직		
		5 급		6 급		7 급			8 급		9 급						
		토 목	행 정	토 목	행 정	토 목	전 기	행 정	토 목	행 정	토 목						
정 원	44	1	2	2	2	3	1		2	1		1	6	20	3		
현 원	48	1	2	2	2	3	1		1	1	1	5	6	20	3		

3. 道 路

(단위: km)

구 분	총 연 장	포 장	마포장	미개설	비 율 (%)		비 고
					개설	포장	
계	1,422	690	555	177	87	48	
국 도	129	129			100	100	
지 방 도	74	71	2	1	99	96	
시 도	303	150		153	50	50	
군 도	336	179	134	23	93	53	
농어촌도로	580	161	419		100	28	

4. 橋 梁

(단위: m)

구 분	합 계	국 도	지 방 도	시 도	군 도	비 고
개 소	214	49	31	32	102	
연 장	9,804	3,418	1,090	1,538	3,758	

5. 建設機械

○. 총 괄

(단위: 대)

계	관 용	자 가 용	영 업 용	비 고
1,909	17	513	1,379	

○. 기 중 별

(단위:대)

계	불 도 저	굴 삭 기	로 우 더	지 게 차	덤프트럭	기중기
1,909	18	952	116	263	305	20

모우터그레이서	로 올 러	콘크리트믹서트럭	콘크리트덤프	아스팔트퍼니셔
2	20	155	15	1

공기압축기	쇄 석 기	천 공 기	특수건설기계	사리채취기	아스팔트살포기
21	3	15	1	1	1

6. 街路燈, 保安燈

(단위:개)

구분 지역	계	시 설 별 현 황 (가로/보안)			
		나트륨등	수 은 등	형 광 등	백 열 등
계	1,866 / 5,093	1,866 / 4,945	/ 137	/ 6	/ 5
동 지 역	1,397 / 2,647	1,397 / 2,647	/	/	/
읍면지역	469 / 2,446	469 / 2,298	/ 137	/ 6	/ 5

Ⅱ. 建設事業推進狀況

- 건설 사업 추진 총괄
- 도로 개설 및 확.포장
- 교량 가설 및 개.보수
- 도로 유지 보수
- 주민 숙원사업 및 이월사업
- 자전거 도로 개설 공사
- 삼원 건널목 개량 사업
- 노점상 및 노상저치물 정비
- 가로,보안등시설및유지보수

'95 建設事業 推進總括

(단위:건)

구 분	사업 건수	사업비 (백만원)	추진 상황						비 고
			미착공	착공				완공	
				소계	50 % 미만	80 % 미만	80 % 이상		
합 계	89	33,030	2	59	39	10	10	28	
도 로	26	17,236		24	24			2	
교 량	8	1,530		7	5		2	1	
도 로 유지보수	7	880		5	2	3		2	
숙원사업	13	488		6	3	1	2	7	
이월사업	33	10,194		17	5	6	6	16	
자전거도로	1	1,000	1						
삼원철도 건설 개량사업	1	1,702	1						

道路開設 및 擴鋪裝

- 사업량 : 26 건, 30.8 km
- 사업비 : 17,236 백만원
- 사업기간 : '95. 1. 1 ~ '95. 12. 31

□ 추진실적

- 완 공 : 2 건, 1.25 km, 100 백만원
- 추진중 : 24 건, 29.55 km, 17,136 백만원
 - ※ 착 공 : 24 건 (100 %) { 용지보상 : 24 건
 - 공사시행 : 20 건
- 공 정 : 50 %

□ 금후계획

- 토공, 구조물, 포장공, 부대공 시행
- 하반기내 공사마무리(준공) 추진

橋梁架設 및 改補修

- 사업량 : 교량가설 6 건(141 m), 보수 2 건(11 개소)
- 사업비 : 1,530 백만원
- 사업기간 : '95. 1. 1 ~ '95. 12. 31

□ 추진실적

- 교량 가 설 : 6 건, 141 m, 1,196 백만원
- 교량 개보수 : 2 건 (11 개소) 334 "
 - 불량 교량 보수 : 하방교외 7 개소 288 "
 - 교량안전진단용역 : 하천교외 2 개소 46 "
- 공 정 : 60 % (완공 1 건, 착공 7 건)

□ 금후계획

- 기초 콘크리트 및 슬라브 시공
- 공사마무리 (준공)
- 장마대비 방재관리

道 路 維 持 補 修

- 사 업 량 : 7 건, 6.8 km
- 사 업 비 : 880 백만원
- 사업기간 : '95. 1. 1 ~ '95. 12. 31

□ 추진실적

- 위험도로개량 : 2 건, 730 m, 436 백만원
- 도로 정비 : 4 건, 6,106 m, 427 "
- 안전시설설치 : 1 건 (996 개소) 17 "
- 공 정 : 70 % (완공 2 건, 착공 5 건)

□ 금후계획

- 착공 추진사업 준공처리
- 차량 및 보행자 불편초래 사업 조기완공 추진

住民宿願事業 및 移越事業

□ 주민숙원사업

- 사업량 : 13 건, 2,817 m
- 사업비 : 488 백만원
- 사업기간 : '95. 1. 1 ~ '95. 12. 31

□ 이 월 사업 : 33 건, 35,941 m, 10,194 백만원

□ 추진실적

○ 주민숙원사업

- . 주민생활불편해소사업 : 9 건, 2,511 m, 345 백만원
- . 소방도로 개설·포장 : 2 건, 156 m, 113 "
- . 기 타 : 2 건, 150 m, 30 "
- . 공 정 : 70 % (완공 7 건, 공사시행 6 건)

○ 이 월 사업

- . 도로 : 26 건, 33,611 m, 9,276 백만원
- . 교 량 : 1 건, 25 m, 132 "
- . 도로유지보수 : 1 건, 558 m, 123 "
- . 수해복구 : 5 건, 1,747 m, 663 "
- . 공 정 : 80 % (완공 16 건, 착공 17 건)

□ 금후계획

- 도로 편입용지 기부채납 추진
- 공사마무리 (준공)

자전거道路開設工事

- 위 치 : 탄금로, 목행 제방도로
- 사업량 : $L = 10.2 \text{ km}$, $B = 3 \text{ m}$
- 사업비 : 1,000 백만원 (양여금 500, 도비 250, 시비 250)

□ 추진실적

- 실시설계용역중(기간 : '95. 7. 20~8. 30)
- 기본계획 및 실시설계 과업지시서 작성

□ 문제점

- 용역비 제2회추가경정예산('95. 5. 20)에 반영, 공사 조기추진 지난

□ 금후계획

- 실시설계용역 : '95. 8.
- 공사 착공 : '95. 9.

三原 鐵道건널목 改良事業

□ 사업의 필요성

- 철도와 평면교차되는 교통사고 취약지 개량사업
- 교차로와 인접되는 교통혼잡지역 해소대책 (1일 5,320통과)

□ 사업 개요

- 위 치 : 충주시 칠금동 (삼원철도건널목)
- 사업기간 : '96 ~ '98 (3 년간)
- 사업규모 : 과선교 L = 600 m
- ※ 지원근거 : 건널목 개량촉진법 제8조

□ 금후계획

(단위:백만원)

재 원 별	총사업비	'95 계획	금후계획	비 고
계	17,500	1,702	15,798	
도 비	2,188	277	1,911	
철도청부담	8,750	1,000	7,750	
시 군 비	2,188	295	1,893	
교 부 세	4,374	130	4,244	

□ 추진 실적

- 실시설계용역 집행의뢰 : '95. 7.

□ 건 의

- 시군 부담사업비 295 백만원 미확보 : '95 추경예산확보 건의

露店商및 路上積置物 整備

○ 노점상 현황

- 거 리 수 : 22 개소 (금지구역 18, 유도구역 2, 풍물시장 2)
- 길 이 : 19.056 km
- 노점상수 : 101 개소

□ 추진실적

○ 단속차량 이용 노선별 순찰단속(매일) : 6,351 건

· 노점상 정비 및 재유입 단속 : 4,609 건

· 노상적치물 정비 : 1,742 건

※ 단속지역 [아파트 주변, 간선도로
공설, 무학시장앞 직원 고정배치 (2 명)

○ 야간노점상 및 포장마차 단속(주 5회) : 127 회

— 현대타운앞 주차장주변 중점단속

○ 공휴일 특별단속 : 56 회

— 근무조(2개조) 편성운영 : 토, 일요일 교대근무

— 공설, 무학시장 주변 중점단속

□ 금후계획

○ 취약지역 집중단속 [아파트주변 : 세원, 연수주공, 교현아파트
공설, 무학시장, 예성공원

○ 명절전후 및 연말년시 합동단속 실시 (건설도시국 직원 활용)

○ 과태료 부과, 고발등의 단속활동 강화

街路, 保安燈施設 및 維持補修

- | | | |
|--------------|---|----------|
| ○ 가로등, 보안등시설 | : | 312 개소 |
| ○ 유 지 보 수 | : | 2,020 개소 |
| ○ 사 업 비 | : | 426 백만원 |

□ 추진실적

- 가로등, 보안등설치 : 192 개소, 194 백만원
 - . 등 지 역 : 176 개소, "
 - . 면 지 역 : 16 개소, "
 - . 공 정 : 80 % (완공 127 개소, 공사중 65 개소)
- 유 지 보 수 : 500 개소, 90 백만원
 - . 동기구, 안정기, 램프교체 : 406 개소
 - . 자동 S.W 설치 : 25 개소
 - . 전선교체 설치 : 69 개소, 4,170 m

□ 금후계획

- 가로등, 보안등 설치 : 120 개소, 57 백만원
- 유 지 보 수 : 1,520 개소, 85 백만원

Ⅲ. 地 域 懸 案 事 業

- 중부 내륙 고속도로 건설 사업
- 충주 ~ 제천간 국도4차선 정비
- 장호원 ~ 수안보간 국도4차선 정비
- 장호원 ~ 영덕간 국도4차선 정비
- 달 천 대 교 개 수 공 사

中部內陸 高速道路建設事業

□ 사업의 필요성

- 수도권과 중부 내륙지역을 연결하는 유일한 고속도로 축
- 경부고속도로(대전~구미간) 기능보강

□ 사업 개요

- 위 치 : 여주~충주~구미 (음성 감곡~괴산 연풍)
청주~보은~상주 (청원 척산~보은 관기)
- 사업규모 : 234.7 km (충북 106 km)
- 사업기간 : 1997 ~ 2004 (8 개년)
- 시행처 : 한국도로공사
- 주관부처 : 건설교통부

□ 투자 계획

(단위: km, 백만원)

세 부 사 업 명	사업량	총사업비	기투자	'96 계 획			'97 이후
				계	국 비	지방비	
계	234.7 (106)	2,312,500	7,400	152,000	152,000	-	2,153,000
여주~충주 ~구미	154.2 (64)	1,709,600	5,400	85,000	85,000	-	1,619,200
청주~보은 ~상주	80.5 (42)	602,900	2,000	67,000	67,000	-	533,900

※ ()내는 충북구간

□ 특 기 사 항

- 충청북도 중부개발종합대책의 최우선 숙원사업으로서 실시설계를 완료하고, 조기 착공되도록 추진 요망

忠州~堤川間國道4車線整備

二 사업의 필요성

- 국토 중심부의 동서를 연결하는 유일한 관광산업도로
- 교통난 해소를 통한 산업도로로서의 기능 촉진 (교통량 : 10,265대/일)

□ 사업 개요

- 위 치 : 충주시 목행동 ~ 제천시 천남동 (국도 5, 19, 38호선)
- 사업규모 : L = 36.7km, 터널 2개소 (다릿재, 박달재)
- 사업기간 : 1985 ~ 1999 (15 개년)
- 시 행 처 : 대전지방국토관리청
- 주관부처 : 건설교통부

□ 투 자 계 획

(단위: km, 백만원)

세 부 사 업 명	사업량	총사업비	기투자	'96 계 획				'97 이후
				계	국 비	지방비	기타	
계	36.7	166,400	79,100	30,000	30,000	—	—	57,300
충주~송강	10.5	33,100	23,900	9,200	9,200	—	—	—
송강~백운	8.8	56,900	—	10,000	10,000	—	—	46,900
백운~연박	6.4	48,400	47,100	1,300	1,300	—	—	—
연박~봉양	3.8	20,900	1,000	9,500	9,500	—	—	10,400
봉양~제천	7.2	7,100	7,100	—	—	—	—	—

□ 특 기 사 항

- 정비공사의 장기추진으로 인한 지역여론이 악화되고 있는 사업장으로 조기 정비 긴급요 (대통령공약사업)

長湖院～水安堡間國道4車線整備

□ 사업의 필요성

- 충주호, 월악산, 소백산국립공원, 수안토온천의 관광교통량 급증
(교통량 : 13,715대/일)
- 충주~수안보~점촌을 연결하는 중추산업도로 기능 촉진

□ 사업 개요

- 위 치 : 음성군 감곡면 ~ 충주시 주덕읍 (국도 3호선)
- 사업규모 : L = 31.0 km
- 사업기간 : 1995 ~
- 시행처 : 대전지방국토관리청
- 주관부처 : 건설교통부

□ 투자 계획

(단위: km, 백만원)

세 부 사 업 명	사업량	총사업비	기투자	'96 계 획				'97 이후
				계	국 비	지방비	기타	
계	48.5	199,200	29,200	35,800	35,800	—	—	134,200
장호원~생곡	10.5	40,000	—	5,000	5,000	—	—	35,000
생곡 ~ 주덕	20.5	102,500	2,000	10,000	10,000	—	—	90,500
충주 ~ 상모	9.5	26,000	12,300	13,700	13,700	—	—	—
상모~수안보	8.0	30,700	14,900	7,100	7,100	—	—	8,700

□ 특 기 사 항

- 교통체증 및 교통사고 다발지역으로서 조기 확.포장 긴급요 (대통령공약사업)

長湖院~永德間國道4車線整備

□ 사업의 필요성

- 충주호, 월악산, 소백산국립공원, 수안보온천의 관광교통량 급증으로 교통체증 심각 (교통량 : 12,478대/일)
- 장호원~충주~수안보~점촌을 연결하는 중추산업도로 정비

□ 사업 개요

- 위 치 : 음성군 감곡면 ~ 충주시 산척면 (국도 38호선)
- 사업규모 : L = 27.8 km
- 사업기간 : 1995 ~ 1998 (4 개년)
- 시 행 처 : 대전지방국토관리청
- 주관부처 : 건설교통부

□ 투자 계획

(단위: km, 백만원)

세 부 사 업 명	사업량	총사업비	기투자	'96 계 획				'97 이후
				계	국 비	지방비	기타	
계	27.8	83,400	—	5,000	5,000	—	—	78,400
장호원~양성	15.0	45,000	—	5,000	5,000	—	—	40,000
양성 ~ 영덕	12.8	38,400	—	—	—	—	—	38,400

※ '95 용역비 : 1,358 백만원 [장호원~양성 158 백만원
양성 ~ 영덕 1,200 "]

□ 특 기 사 항

- 관광객 교통체증 해소와 교통사고 예방을 위하여 조기착공 건요

達 川 大 橋 改 修 工 事

□ 사업의 필요성

- 교량의 노후화로 차량 통행제한 실시중 (17.4톤이상 통과금지)
- 북부지역을 연결하는 수송로로서 원활한 교통소통에 애로

□ 사업 개요

- 위 치 : 충청북도 충주시 달천동 ~ 용두동 (국도 3호선)
- 사업규모 : L = 268 m
- 사업기간 : 1996 ~ 1997 (2 개년)
- 시 행 처 : 대전지방국토관리청
- 주관부처 : 건설교통부

□ 투자 계획

(단위: m, 백만원)

세 부 사 업 명	사업량	총사업비	기투자	'96 계 획				'97 이후
				계	국 비	지방비	기타	
계		4,000	—	4,000	4,000	—	—	—
달천대교개수	268	4,000	—	4,000	4,000	—	—	—

□ 특 기 사 항

- 4차선으로 지정비한 청주~충주간(국도 3호선) 도로기능을 촉진하고 안전사고 예방을 위한 조기 개수가 긴요

IV. 主 要 附 表

○ 도로개설및확포장사업

○ 교량가설및개보수사업

○ 숙원사업 및 이월사업

주요부표

□ 도로개설 및 확포장

(단위 : 백만원)

사업명	사업량	사업비	추진실적	
			진도	추진내용
계	26 건	17,236		
동부우회도로 개설공사	L = 810 m, B = 35 m	4,098		설계중 편입용지보상
안림도로 확포장공사	L = 705 m, B = 25 m	3,000		
철금도로 확포장공사	L = 630 m, B = 35 m	500	10 %	공사착공
문락~지당간도로개설공사	L= 2,000 m, B= 8 m	1,000		
화곡~가흥간도로개설공사	L= 1,300 m, B= 8 m	650	5 %	
조동~손동간도로개설공사	L= 3,000 m, B= 8 m	1,500	15 %	
괴산~매천간도로개설공사	L= 1,000 m, B= 8 m	500	10 %	
동량 마홀선 확포장공사	L= 2,700 m, B=6.5 m	609	5 %	
상모 수회선 확포장공사	L= 1,400 m, B=6.5 m	316	5 %	
노은 주동선 확포장공사	L= 2,000 m, B=6.5 m	451	5 %	
주덕 유창선 확포장공사	L= 1,300 m, B=6.5 m	293	5 %	
신니 문송선 확포장공사	L= 1,500 m, B=6.5 m	338	5 %	
산척 광동선 확포장공사	L= 1,000 m, B=6.5 m	225	10 %	
엄정 가양선 확포장공사	L= 2,000 m, B=6.5 m	451	10 %	
소태 야촌선 확포장공사	L = 500 m, B = 4 m	113	5 %	
사직도로 확포장공사	L = 500 m, B = 25 m	1,000		편입용지보상 집행의뢰
향교주변 소방도로 개설공사	L = 273 m, B= 6-8 m	700		
수주~월은간도로확포장공사	L= 1,400 m, B=6.5 m	500	10 %	
내사~재오개간 도로 확포장	L= 1,500 m, B= 8 m	200	40 %	
산척계척~장보고도로확포장	L= 1,286 m, B=6.5 m	175	40 %	
엄정소재지 우회도로 확포장	L = 682 m, B= 9 m	186	35 %	

(단위 : 백만원)

사 업 명	사 업 량	사업비	추진 실적	
			진도	추진 내용
가금 갈마도로 포장공사	L = 850 m, B = 3-5 m	75	30 %	집행 의뢰
금가화동 ~ 오석간 도로포장	L = 550 m, B = 4 m	50	100%	공사 완료
금가모산 ~ 종포간 도로포장	L = 700 m, B = 3 m	50	100%	"
동량배일 ~ 대미간 도로포장	L = 540 m, B = 3 m	66	30 %	
엄정율능 ~ 원곡간도로확포장	L = 700 m, B = 9 m	190	25 %	

□ 교량시설 및 개보수

(단위 : 백만원)

사 업 명	사 업 량	사업비	추진 실적	
			진도	추진 내용
계	8 건	1,530		
도촌교 시설공사	L = 60 m, B = 12 m	500	10 %	
가금원동 위험교량 개량공사	L = 14 m, B = 9.5 m	95	90 %	
신니화석 위험교량 개량공사	L = 10 m, B = 8 m	95	25 %	
동촌교 가설공사	L = 27 m, B = 7.5 m	146	10 %	
노계교 개수공사	L = 10 m, B = 9.5 m	120	80 %	
매현교 개수공사	L = 20 m, B = 9.5 m	240	20 %	
물량교량 보수	하방교와 7개소	288	10 %	
교량 안전진단 용역	3 개 교량(하천, 능암 용탄과선교)	46	100%	공사 완료

□ 도로 유지보수 공사

(단위 : 백만원)

사 업 명	사 업 량	사업비	추진 실적	
			진도	추진내용
계	7 건	880		
동량 용대위험도로 개량공사	L = 240 m, B = 8.0 m	143	20 %	공사완료
괴동 위험도로 개수공사	L = 490 m, B = 8.0 m	293	20 %	
시내포장 소파보수 공사	소파보수 17개소	40	100%	
시가지 보도정비사업	L = 1,575 m B = 3.5~4.5 m	144	50 %	
MBC앞 도로 용벽설치공사	L = 250 m, B = 3.0 m	138	70 %	공사완료
도로 안전시설 설치공사	표지병 996개소	17	100%	
시관내 일원 포장 덧씌우기	L = 4,281 m	105	60 %	

□ 주민숙원사업 및 이월사업

(단위 : 백만원)

사 업 명	사 업 량	사업비	추진 실적	
			진도	추진내용
○ 주민숙원사업	13 건	488		
관주마을 진입로 확포장공사	L = 230 m, B = 7 m	170	80 %	공사착공
원호암 농로 포장공사	L = 230 m, B = 6 m	35		설계완료
관주농로 포장 및 하천정비	L = 120 m, B = 3 m	25		
지현15통 차도브릭 포장공사	L = 270 m, B = 4~6 m	12	100%	공사완료
목벌 1/2 농로 포장공사	L = 270 m, B = 2 m	15	100%	"
목벌 1/1 도로 포장공사	L = 144 m, B = 2.5 m	10	70 %	
안심 마을안길 포장공사	L = 226 m B = 2.5~3.0 m	14	100%	공사완료
산척 정암 진입로 포장공사	L = 575 m, B = 4 m	51	100%	"

(단위 : 백만원)

사 업 명	사 업 량	사업비	추진 실적	
			진도	추진내용
범동 농로 포장공사	L = 140 m, B = 3 m	13	100%	"
지현16통 소방도로 포장공사	L = 50 m, B = 6 m	13	100%	"
문화 4통 소방도로 개설공사	L = 106 m, B = 8 m	100		사업연기
양막 약수욕장 시설공사	약수욕장시설 1식	20	80 %	
원호암 공원도로 포장공사	L = 150 m, B = 3 m	10	100%	공사완료
○ 이 월 사 업	33 건	10,194		
동부우회도로 개설공사	L = 470 m, B = 25 m	641	40 %	
안림도로 확포장공사	L = 340 m, B = 25 m	337	50 %	
칠금도로 확포장공사	L = 630 m, B = 35 m	520	10 %	
달천국도~검단간 도로확장	L= 1,240 m, B = 8 m	230	100%	공사완료
중앙화학앞 도로 개설공사	L = 310 m, B = 20 m	338	40 %	
산척~활산간 도로 개설공사	L = 1,693 m, B = 3 m	626	100%	공사완료
조동~화암간 도로 개설공사	L = 4,030 m, B = 8 m	1,021	90 %	
내사~재오개간도로개설공사	L = 2,020 m, B = 8 m	824	95 %	
손동~지동간 도로 개설공사	L = 3,440 m, B = 8 m	667	100%	공사완료
능암~목미간 도로 개설공사	L = 1,844 m, B = 8 m	257	100%	"
미덕학원 진입로 개설공사	L = 300 m, B=6-10 m	149	50 %	
용산 8통 소방도로 개설공사	L = 129 m, B = 6 m	61	100%	공사완료
지현 5통 소방도로 개설공사	L = 283 m, B = 8 m	177	50 %	
매현~괴산간 도로 개설공사	L = 2,900 m, B = 8 m	886	95 %	
별묘~세포간 도로 개설공사	L = 1,375 m, B = 8 m	272	100%	공사완료
화곡~사락간 도로 개설공사	L = 2,207 m, B = 8 m	273	100%	"
문락~문송간 도로 개설공사	L = 1,120 m, B = 8 m	195	100%	"

(단위 : 백만원)

사 업 명	사 업 량	사업비	추진 실적	
			진도	추진내용
상영~성암간 도로 개설공사	L = 625 m, B = 6.5 m	166	80 %	
만정~두정간 도로 개설공사	L = 660 m, B = 8 m	273	50 %	
장미산~형천간도로개설공사	L = 550 m, B = 6.5 m	66	90 %	
대소~가정간 도로 개설공사	L = 3,496 m, B = 8 m	424	80 %	
상당~웅당간 도로 개설공사	L = 600 m, B = 8 m	126	20 %	
웅원 소방도로 개설공사	L = 138 m, B = 8 m	37	10 %	
엄정 진입도로 개설공사	L = 896 m, B = 8-9 m	145	70 %	
양촌~북탄간 도로 개설공사	L = 2,196 m, B = 8 m	520	100%	공사 완료
봉방 7통 소방도로 개설공사	L = 119 m, B = 8 m	45	100%	공사 완료
두정교 시설공사	L = 25 m, W = 10 m	132	70 %	
쟁고개~여상간보도정비공사	L = 558 m, B = 20 m	123	100%	공사 완료
탑동도로공사	L = 700 m, B = 3-8 m	82	100%	"
요각골 도로 수해복구공사	역T형옹벽외 5개구종	203	100%	"
동막마을안길 수해복구공사	석축쌓기외 4개구종	170	100%	"
5지구 수해복구공사	L = 985 m, B = 6-8 m	188	100%	"
화장장진입로 석축보수공사	L = 62 m, H = 3 m	20	100%	"