

1995. 8.

議會業務報告

'95 主要業務推進狀況

綠 地 課

報 告 順 序

I . 一 般 現 況

1. 기구 및 정·현원
2. 기본현황

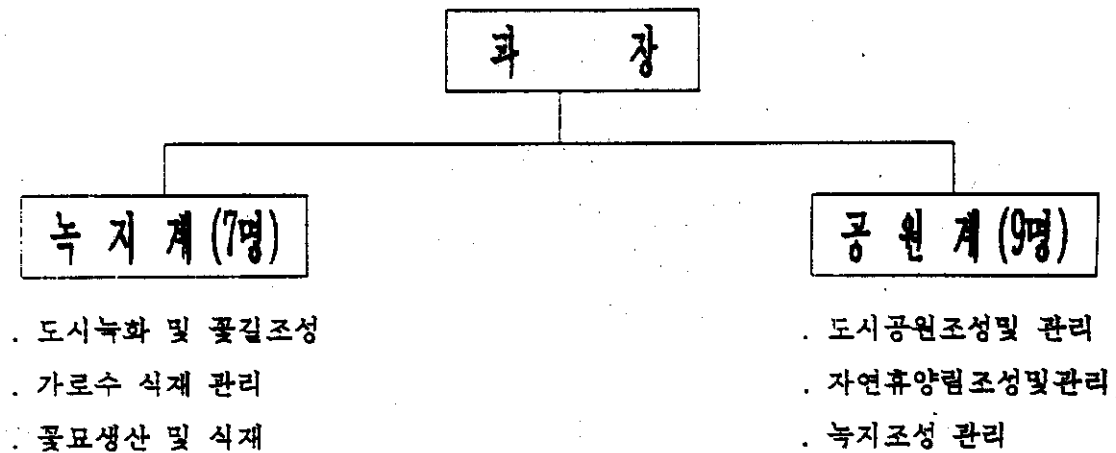
II . 主要業務推進狀況

1. 꽃 묘 생 산
2. 꽃 길 조 성
3. 가로수 식재 및 관리
4. 조경수 및 수목원관리
5. 도시공원관리
6. 자연휴양림 조성사업

一 般 現 況

1. 기구 및 정·현원

0 개 구



0 정·현원

직급 구분	계	5 급	6 급	7 급	8 급	9 급	기능직	청원산림 보호서기
정 원	17	1	2	3	1	1	4	5
현 원	17	1	2	3	1	1	4	5

※ 공원청소인부 9 명 (미화요원)

일 용 직 1 명

2. 기 본 현 황

○ 도시공원

구분 공원별	계		조성계획수립		미 수 립	
	개소수	면 적	개소수	면 적	개소수	면 적
계	개소 76	6,714,603 ^m (2,031,167평)	개 35	1,944,938 ^m (588,344)	개 41	4,769,665 ^m (1,442,823)
근린공원	34	4,027,562 (1,218,337)	12	927,578 (280,592)	22	3,099,984 (937,745)
자연공원	2	2,606,800 (788,557)	1	976,800 (295,482)	1	1,630,000 (493,075)
어린이공원	40	80,241 (24,273)	22	40,560 (12,270)	18	39,681 (12,003)

()내는 평임.

○ 녹 지

구 분	개 소	면 적	비 고
계	14	392,957 ^m (118,869평)	
완 충 녹 지	10	361,606 ^m	
경 관 녹 지	4	31,351 ^m	

○꽃 묘 장

- 개소수 및 면적 : 2개소 21,750㎡ (6,579평)
- 위치
 - 충주시 목행동 669 번지 4,150㎡
 - 충주시 금능동 626-6번지 17,600㎡
- 시설상황

구 분	등 수	면 적	비 고
계	22 등	4,231 ㎡ (1,278평)	
관 리 사	1 등	80 ㎡ (24평)	
은 실	1 등	102 ㎡ (30평)	
창 고	1 등	49 ㎡ (14평)	
비닐하우스	19 등	4,000 ㎡ (1,210평)	

○수 목 원

구 분	위 치	면 적	수 량	비 고
계	6개소	54,580 ㎡ (16,510평)	16,704 본	
연수수목원	연수동 381	10,006 ㎡ (3,027평)	은행나무외 7종 1,625 본	
목행 "	목행동	5,134 ㎡ (1,553평)	은행나무외 12종 888 본	
풍동 "	풍동 산 69	10,248 ㎡ (3,100평)	버지니아소나무 103 본	
창동 "	가금 창동 18 -13번지	20,000 ㎡ (6,050평)	산벚나무 6,930 본	
신호 "	노은 신호 52 -5 번지	7,000 ㎡ (2,115평)	산벚나무 5,058 본	
양성 "	양성 용포 98-1번지	2,200 ㎡ (665평)	은행나무 2,100 본	

0가 로 수

구분 로선별	계	스 종 별 현 황										
		은 행	벗	산 수유	자귀	프라타 스	현 사시	단풍	버드	목 백합	느티	기 타
계	24,101	12,677	3,356	153	402	6,215	127	18	655	19	443	36
국 드	11,655	5,137	485	-	-	5,799	125	1	108	-	-	-
지방드	3,977	2,683	731	-	76	-	-	-	46	-	441	-
시 드	8,469	4,857	2,140	153	326	416	2	17	501	19	2	36

0로원, 꽃동산, 가로화단

구 분	개 소	면 적	비 고
계	55 개소	75,609 m ² (22,871평)	
로 원	25 "	55,717 m ² (16,854평)	
꽃 동 산	7 "	10,433 m ² (3,156평)	
가 로 화 단	23 "	9,459 m ² (2,861평)	

0자연 휴양림

구 분	위 치	면 적	사 업 비	사업기간	비 고
계	2 개소	536 ha	3,498 백만원		
계 명 산	종민동 산 6-1	362 ha	1,990 "	'94 ~ '96	3 년
봉 황	가금 봉황 산 17-1	174 ha	1,508 "	'93 ~ '95	3 년

'95 主要業務推進狀況

綠地業務

1. 꽃묘 생산

- 꽃묘장 위치 : 충주시 금능동 626-6외 1개소 (21,750㎡)
- 생산 계획 : 797천본(봄꽃 27천본, 여름꽃 190천본, 가을꽃 20천본, 겨울꽃 10천본, 숙구근류 100천본, 코스모스 300천본, 유채꽃 150천본)
- 사업비 : 68 백만원
- 기간 : 94. 9 ~ 95. 11

□ 지금까지 추진상황

- | | |
|------------------|-------------|
| ○ 꽃묘 생산실적 | 682천본 (86%) |
| - 봄 꽃 (팬지의 2종) | 27천본 |
| - 여름꽃 (페츨니아의 2종) | 105천본 |
| - 숙구근류 (칸나의 1종) | 100천본 |
| - 유 채 꽃 | 150천본 |
| - 코스모스 | 300천본 |

□ 금후 추진계획

- | | |
|----------------------|-------|
| ○ 꽃묘 생산계획 | 115천본 |
| - 여름꽃 2차분 (맨드라미의 2종) | 85천본 |
| - 가을꽃 (국화) | 20천본 |
| - 겨울꽃 (꽃양배추) | 10천본 |

2. 꽃길 조성

- 사업대상지 : 꽃동산 6개소, 가로화단 15개소, 르원 3개소, 꽃박스진열 4,000개, 코스모스꽃길 140km, 숙구근류 9km, 유채꽃 5,040㎡

※ 꽃묘식재 및 진열지는 계절별로 꽃묘 교체

- 사업비 : 56 백만원

- 기간 : 3. ~ 11.

□ 지금까지 추진상황

- 꽃길 조성 실적

- | | |
|----------------|----------------|
| - 꽃 동 산 6개소 | - 가로화단 15개소 |
| - 르 원 3개소 | - 꽃박스진열 2,500개 |
| - 숙구근류 9km | - 유채꽃 5,040㎡ |
| - 코스모스꽃길 140km | |

□ 금후 추진계획

- 계절별로 시기에 맞추어 생산되는 꽃묘를 교체식재 및 진열

3. 가로수 식재 및 관리

○ 관리계획

- 신식 및 보식 1,200본

- 제초작업 2,500본

- 가지치기 및 두목작업 6,000본

○ 사업비 : 98 백만원

○ 기간 : 2 ~ 9 월

□ 지금까지 추진상황

○ 가로수 신식 (안림동 ~ 중민동) 벚나무 1,000본

○ 보 식 (달 천 ~ 이 류) 은행나무 250본

○ 제초작업 (시내일원) 2,500본

○ 두목작업 (수안보르선외 3개소) 2,000본

○ 가지치기작업 (전로선) 2,000본(추진중)

□ 금후 추진계획

○ 가지치기 작업 2,000본

(가옥 및 교통장애 가로수)

4. 조경수 및 수목원 관리

○ 조경수 관리

- 조경수 전지 1,000본
- 나무울타리 전지 7,448m

○ 수목원 관리

- 비배 및 제초작업
- 연수 수목원 이전 (수목원조성 및 조경수 이식)

○ 사 업 비 : 92 백만원

○ 기 간 : 4 ~ 11 월

□ 지금까지 추진상황

○ 수목원 관리

- 비배 및 제초작업 (연수수목원의 3개소) 42,460㎡

□ 금후 추진계획

○ 조경수 관리

- 조경수 전지 1,000본, 8 ~ 9월중
- 나무울타리 전지 7,448m, 8 ~ 9월중

○ 연수 수목원 이전

- 이전장소 : 노은면 문성리 42-1외 1필
- 면 적 : 3.0ha
- 설계 완료후 8월중 착공

公園事業

5. 도시공원 관리

- 관리 계획
- | | | | |
|--------------|------|------------|---------|
| - 공원 청소인부 배치 | 9명 | - 잔디밭 제초작업 | 13,436㎡ |
| - 시설물 관리 | 300점 | - 수목 보식 | 100본 |
| - 탄금공원 임내정리 | 20ha | - 비둘기집 신축 | 1동 |
- 사업비 : 220 백만원
- 기 간 : 1. 1 ~ 12. 31

□ 지금까지 추진상황

- | | |
|--------------|---------|
| ○ 공원 청소인부 배치 | 9명 |
| ○ 잔디밭 제초작업 | 13,436㎡ |
| ○ 시설물 관리 | 300점 |
| ○ 수목 보식 | 100본 |
| ○ 탄금공원 입내정리 | 20ha |

□ 금후 추진계획

- 호암공원 팔각정주변 풀작기 작업 : 8월
- 시설물 보수 및 제초작업
- 대가미공원 조성
 - 공원승인일자 : 68. 8. 10 건설부고시 482호
 - 면 적 : 43,000㎡ (13,000평)
 - 소 유 구 분 : 충주시 농지개량조합
 - 조성계획및 지적승인 : 95. 4. 26 (충주시고시 제 95-301호)
 - 추 진 상 황 : 토지감정의뢰 (95. 8)

6. 자연휴양림 조성사업

- 위 치 : 가금면 봉황리 산 17-1번지, 중민등 산 6-1번지
- 사업량
 - 계명산 휴양림 : 단체숙소 1동, 산막 4동, 진입도로 80m
 - 봉황 휴양림 : 산막 1동, 야영장 1개소, 체육시설 1식, 테니스장
- 사업비 : 911 백만원 (봉황 308, 계명산 603)
- 기 간 : 4 ~ 12 월

□ 지금까지 추진상황

- 봉황 휴양림
 - 실시설계 용역 완료
 - 분묘 1기 이장
 - 사업 착공 (7. 20 ~ 12. 16)
 - 사 업 자 : 동원건설, 남해개발 공동 도급
- 계명산 휴양림
 - 실시설계 용역 완료
 - 분묘 12기 이장
 - 사업 착공 (7. 20 ~ 12. 16)
 - 사 업 자 : 동신건설, 임광토건 공동 도급

□ 금후 추진계획

- 완벽한 시공을 위한 철저한 감독
- 동절기 이전사업 마무리