

2008. 1. 29

제123회 임시회

- 2007년 행정사무조사 -

지적사항 처리결과



기획행정국

2007년 행정사무조사 지적사항 처리결과 목록

[기획행정국]

번호 (연번)	지 적 사 항 (시정 및 개선요구사항)	소관부서	처리결과	Page
계	12건 (완료 5, 추진중 4, 향후추진 3)	2과, 8읍면동	-	계
1 (1)	송림마을 차량대피시설 공사	자치정보과	추진중	2
2 (2)	지현동자치센터 신축	회 계 과	완 료	4
3 (9)	명문약국~훼밀리마트 인도 정비	칠 금 동	완 료	6
4 (37)	창전1리 마을안길 포장공사	주 덕 읍	완 료	8
5 (38)	탑동 배수로 설치공사	수 안 보 면	추진중	10
6 (39)	다목적운동장 편의시설 설치	"	향후추진	12
7 (40)	독정2리 소방도로 개설공사	이 류 면	완 료	13
8 (41)	거리 소하천 정비공사	"	완 료	15
9 (42)	용수 소하천 정비공사	신 니 면	향후추진	17
10 (44)	수룡폭포 일원 정비사업	노 은 면	향후추진	18
11 (45)	용산·논강 소하천 수해복구공사	엄 정 면	추진중	19
12 (46)	교현1호 어린이공원 조성	교 현 2동	추진중	23

2007 행정사무조사 시정 및 개선요구사항 처리결과

구 분	시정	회기	119회	처리부서	자치정보과	처리결과	추진중
<p>□ 송림마을 차량대피시설 공사</p> <ul style="list-style-type: none"> ○ 달천동주민센터 ~ 송림마을까지 노폭이 좁아 차량 교행이 불가능하여 주민들이 불편을 겪고 있으므로 ○ 조속한 시일 내에 사업비(약 1억원 소요)를 확보하여 도로를 확장, 주민들의 불편을 해소하기 바람 							
<p>□ 처리결과 및 향후계획</p> <ul style="list-style-type: none"> ○ 사업개요 <ul style="list-style-type: none"> • 위 치 : 충주시 달천동 (달천동주민센터 ~ 송림마을) • 사업량 : L = 450m, B = 5.0m(콘크리트 포장) • 사업비 : 95,000천원 ○ 2007년 추진실적 <ul style="list-style-type: none"> • 송림마을 진입로 옹벽 공사 <ul style="list-style-type: none"> - 사업량 : L= 439m, - 사업비 : 91,800천원 • 옹벽공사로 확장은 완료 • 진입로 300m 정도가 세굴 및 균열이 발생되어 있는 실정. ○ 향후계획 <ul style="list-style-type: none"> • 연차계획에 의하여 추진토록 하겠음. <p>※ 2008 예산 : 도로과 농촌도로관리 30,000천원 편성</p>							

송림마을 진입로 확장 (옹벽공사)

송림마을 진입로 세굴 및 균열

송림마을 진입로 확장을 위한 옹벽공사 전경

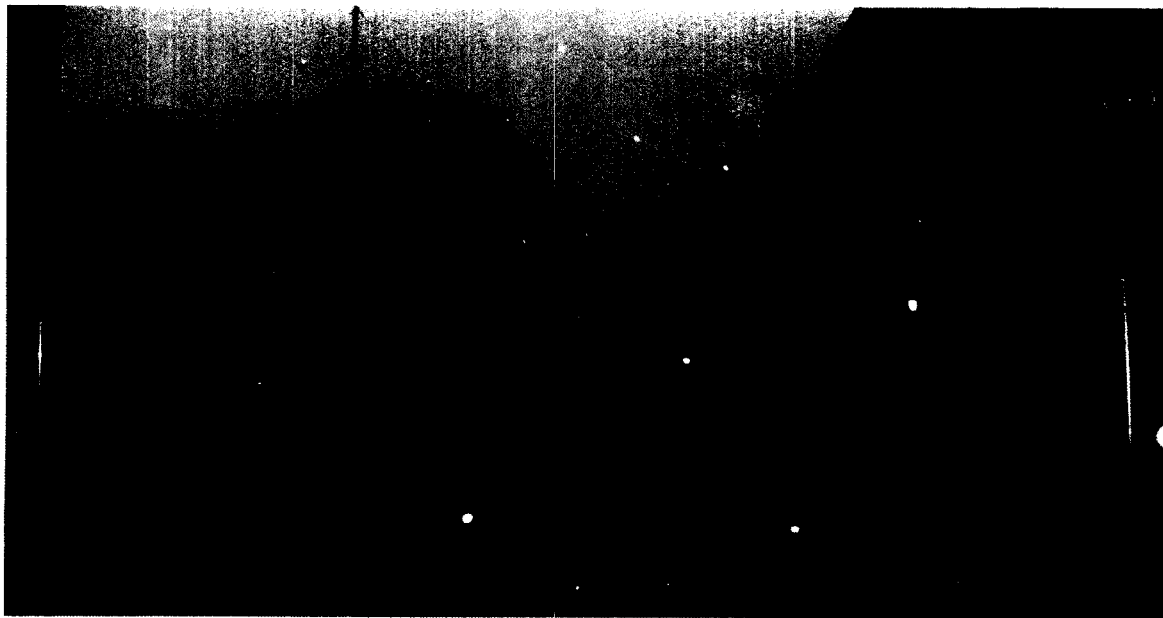
2007 행정사무조사 시정 및 개선요구사항 처리결과

구 분	시정	회기	119회	처리부서	회계과	처리결과	완 료
<p>□ 지현동사무소 신축</p> <ul style="list-style-type: none"> ○ 2층 주민자치센터 출입로를 계단에 장애인 편익시설이 없어 노약자 및 장애인의 사용시 어려움이 예상되는바 이에 대한 대책을 강구하기 바라며, ○ 중대본부는 별도의 건물로 설계중에 있어 주민센터 입주시 동시 입주가 어려운바 조기에 사업을 추진하기 바라며, ○ 중대본부 신축시 인근 주택과 높낮이가 차이가 있으므로 민원발생이 생기지 않도록 할 것 							
<p>□ 처리결과</p> <ul style="list-style-type: none"> ○ 지현동사무소 신축건물 2층 주민자치센터 출입로 계단에 장애인 편익시설로 핸드레일 설치 완료 (2007.11월) ○ 중대본부는 사업을 조기 추진하여 입주 완료 (2007.12월) ○ 중대본부 높낮이를 인근주택과 높이를 맞춰 시공 완료 (2007.12월) 							

지현동사무소 신축 관련 조치결과 사진



《2층 계단에 핸드레일 설치》



《중대본부와 인근주택 전경》

2007 행정사무조사 시정 및 개선요구사항 처리결과

구 분	시정	회기	119회	처리부서	칠금동	처리결과	완 료
<p>□ 칠금동 명문약국~해밀리마트 인도 정비</p> <ul style="list-style-type: none"> ○ 횡단보도의 인도 진출입 부분 턱이 높아 휠체어나 전동차, 자전거 등의 이용이 불편하므로 ○ 편라하게 이용할 수 있도록 노면과 일치하도록 턱을 낮춰 시공할 것. 							
<p>□ 처리결과</p> <ul style="list-style-type: none"> ○ 횡단보도 인도 턱 낮춤 시정 완료 <ul style="list-style-type: none"> - 계약일 : 2007. 8. 20 - 착공일 : 2007. 8. 23 - 준공일 : 2007. 10. 17 - 도급액 : 20,398천원 							

칠금동 명륜약국~웨밀리마트 인도 정비

사 진 대 지



공사 전 사진 (좌)



공사 후 사진 (좌)

2007 행정사무조사 시정 및 개선요구사항 처리결과

구 분	시정	회기	119회	처리부서	주덕읍	처리결과	완 료
<p>□ 창전1리 마을안길 포장공사</p> <ul style="list-style-type: none"> ○ 준공한 지 4개월 밖에 되지 않는 콘크리트 포장도로가 균열이 심하여 도로의 기능을 할 수 없는 실정임. ○ 아스콘 덧씌우기 작업을 실시하여 도로가 파손되지 않도록 조치하기 바람 							
<p>□ 처리결과</p> <ul style="list-style-type: none"> ○ 아스콘 덧씌우기 작업 완료 <ul style="list-style-type: none"> - 착공일 : 2007. 11. 13 - 완공일 : 2007. 11. 17 - 사업량 : L=240m, B=3.0m, T=3.0Cm - 사업비 : 5,000천원 							

창전1리 마을안길 아스콘 덧씌우기



《 공사 전 》

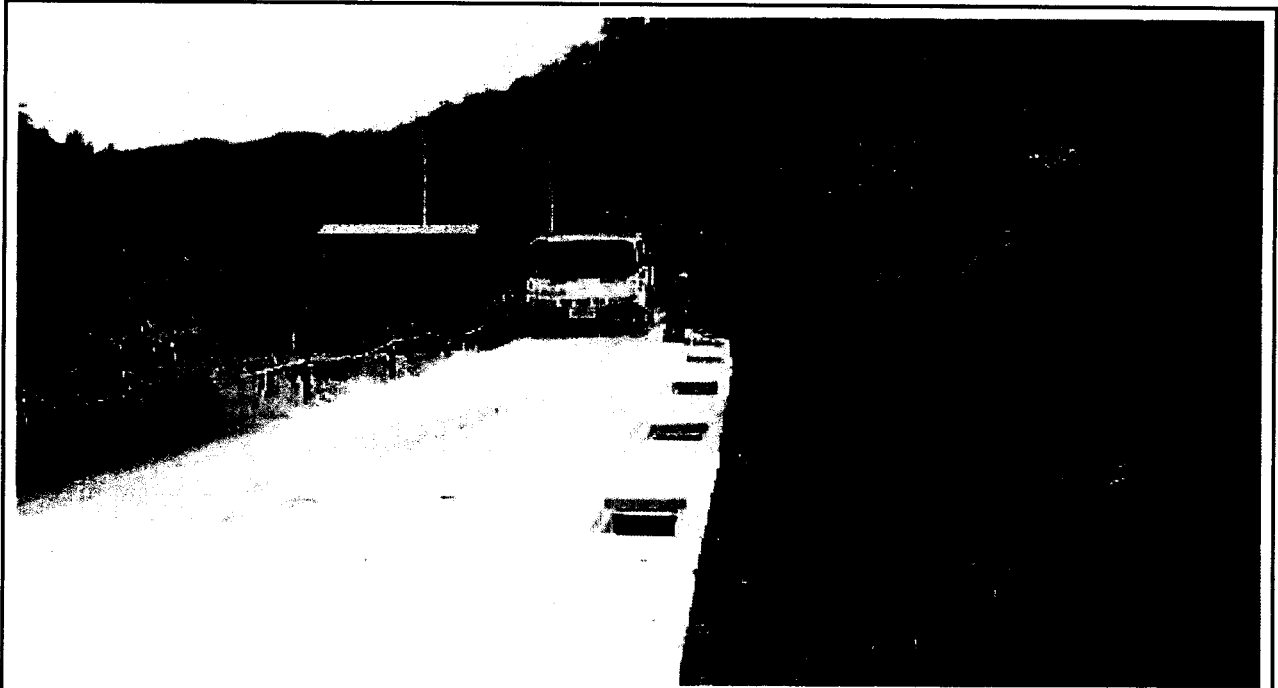


《 공사 후 》

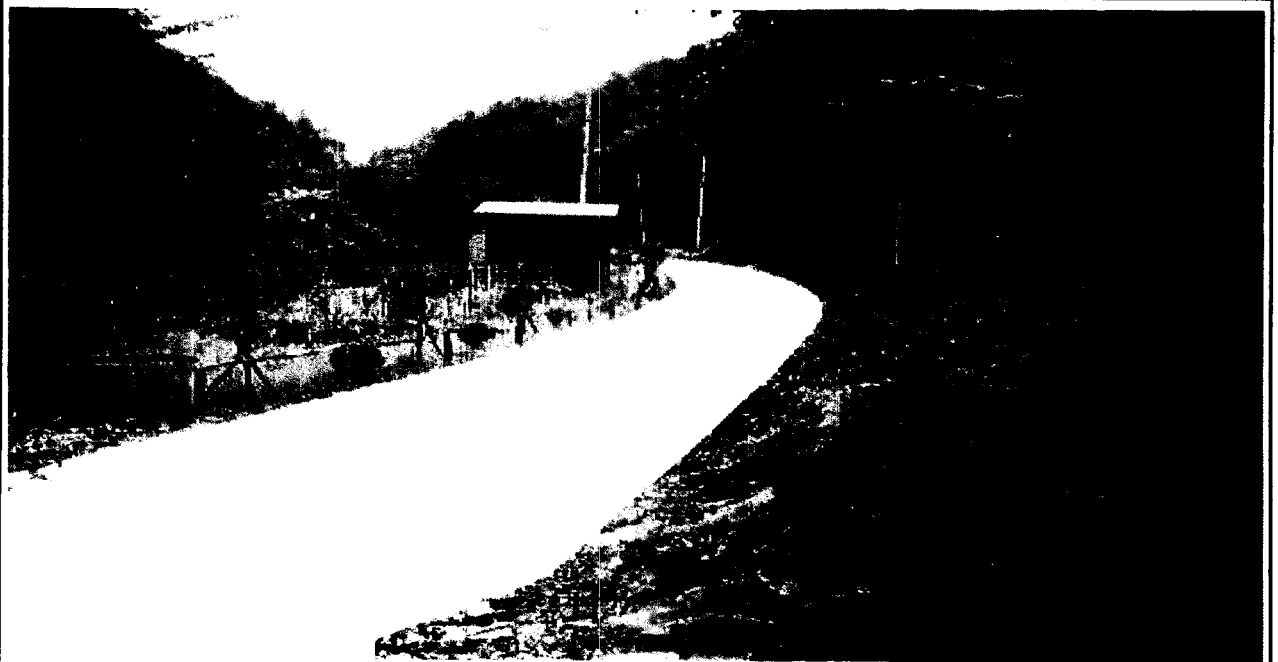
2007 행정사무조사 시정 및 개선요구사항 처리결과

구 분	시정	회기	119회	처리부서	수안보면	처리결과	추진중
<p>□ 탑동 배수로 설치공사</p> <ul style="list-style-type: none"> ○ 사면에서 흐르는 수로 부분의 스틸그레이팅 마감처리가 완성되지 않아 수로가 막히고 행인이 실족으로 부상할 우려가 있고 ○ 맨 홀과 맨홀 간격이 일정하지 않아 간격이 넓은 구간에서는 퇴적물처리와 원만한 배수에 문제가 있을 수 있으며, ○ 또한 배수로와 사면정리가 매끄럽지 않아 호우시 패일 우려가 있음. ○ 부실한 수로 부분의 스틸그레이팅 마감처리를 완벽하게 조치하고 맨홀 간격이 넓은 부분에는 스틸그레이팅을 추가 시공할 것이며, 배수로와 사면메우기 작업을 철저히 실시하기 바람 							
<p>□ 처리결과 및 조치계획</p> <p>〈처리결과〉</p> <ul style="list-style-type: none"> ○ 스틸그레이팅 마감처리 및 사면정리 완료 <ul style="list-style-type: none"> - 착공일 : 2007. 10. 24 - 준공일 : 2007. 10. 31 - 사업량 : 스틸그레이팅 마감부 미장 3개소 토사유출방지 사면정리 L=135m (토공 54m') <p>※ 시공사(주. 대왕토건)의 하자보수사업으로 추진</p> <p>〈조치계획〉</p> <ul style="list-style-type: none"> ○ 맨홀 간격 조정 스틸그레이팅 추가 시공 <ul style="list-style-type: none"> - 추진시기 : 2008. 추경예산 등 사업비 추가 확보 후 추진 - 사업량 : 약 15개소 - 소요액 : 5,000천원 							

수안표면 탑동 배수로 설치공사



사진설명 : 스틸그레이팅 마감 및 사면정리 중 (탑동)



사진설명 : 스틸그레이팅 마감 및 사면정리 후 (탑동)

2007 행정사무조사 시정 및 개선요구사항 처리결과

구 분	시정	회기	119회	처리부서	수안보면	처리결과	향후반영
<p>□ 다목적운동장 편의시설 설치공사</p> <ul style="list-style-type: none"> ○ 운동장 주차장에 차량이 왕래하게 되면서 운동장 노면에 영향을 주고, 이용자들의 안전에도 영향이 있음. ○ 향후 예산을 확보하여 운동장 출입구부터 기 조성된 주차장까지 일정 너비의 차량 진출입로(콘크리트)를 조성하고 ○ 또한 기 조성된 주차장도 암벽장 뒷부분으로 2개소의 주차장을 연결하여 이용할 수 있도록 계획하기 바람 							
<p>□ 조치계획</p> <ul style="list-style-type: none"> ○ 향후 추경예산 등 확보 후 추진 (관광과와 협의) <ul style="list-style-type: none"> - 다목적운동장 출입구 ~ 주차장 차량 진출입로 <ul style="list-style-type: none"> • 사업량 : L=55m, B=3.0m • 소요액 : 20,000천원 - 다목적운동장 주차장 ~ 암벽장 뒷부분 주차장 2개소 연결 <ul style="list-style-type: none"> • 사업량 : L=80m, B=3.0m • 소요액 : 80,000천원 ※ 예산 확보문제 외 임야, 사유지 포함 등 장애요인 있음. 							

2007 행정사무조사 시정 및 개선요구사항 처리결과

구 분	시정	회기	119회	처리부서	이류면	처리결과	완 료
<p>□ 독정2리 소방도로 개설공사</p> <ul style="list-style-type: none"> ○ 소방도로 중간지점 우수 유도를 위해 요철처리한 부분은 ○ 통행시 사고를 유발할 우려가 있으므로 과속방지주의 도색을 하기 바람. 							
<p>□ 처리결과</p> <ul style="list-style-type: none"> ○ 우수 유도 요철처리 부분의 과속방지주의 도색 완료 (2007.10월) ※ 시공사(주. 영일건설)의 하자보수사업으로 추진 <p>〈독정2리 소방도로 개설공사 추진내역〉</p> <ul style="list-style-type: none"> ○ 사업기간 : 2007. 4. 20 ~ 6. 18 ○ 사 업 량 : 콘크리트 포장 L=24m, 아스콘 포장 L=125m 파형강판 매설 L=18m, L형측구 설치 250m ○ 사 업 비 : 26,244천원 							

이류면 독정2리 소방도로 개설공사

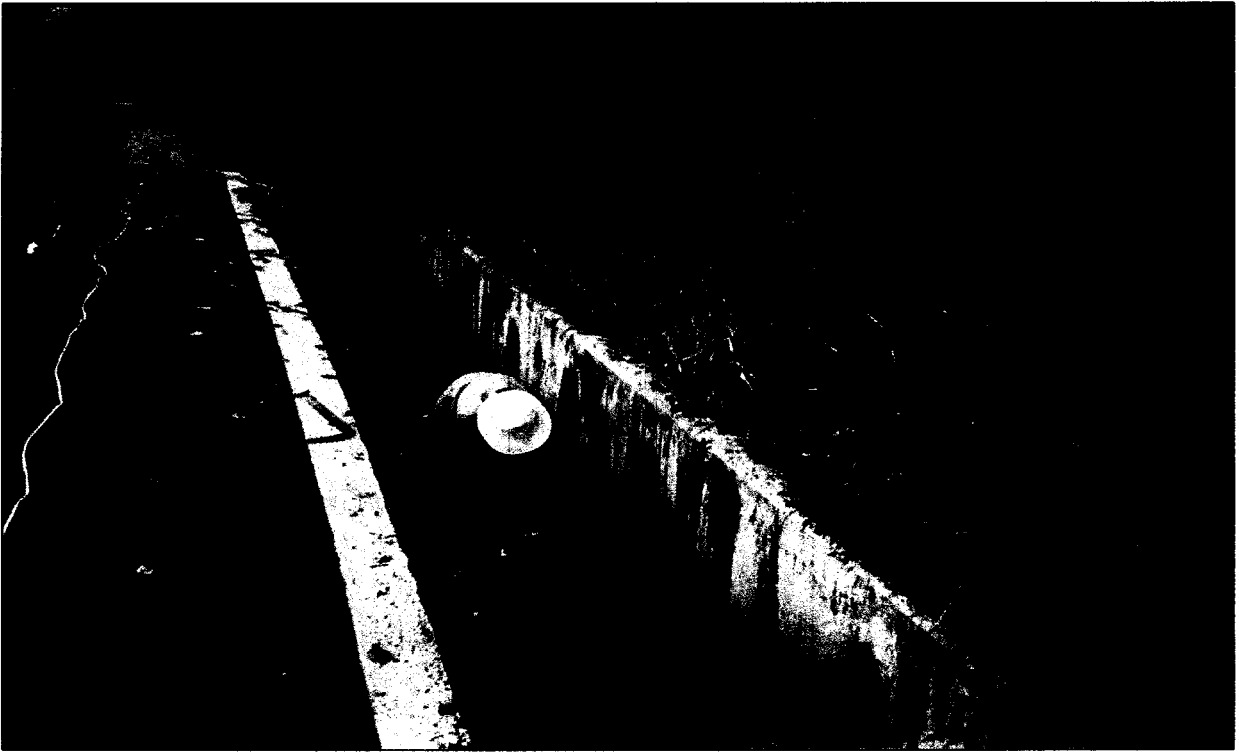


〈 독정2리 소방도로 개설공사 (요철부분 도색완료) 〉

2007 행정사무조사 시정 및 개선요구사항 처리결과

구 분	시정	회기	119회	처리부서	이류면	처리결과	완 료
<p>□ 거리 소하천 정비공사</p> <ul style="list-style-type: none"> ○ U형 개거의 경사면을 접하는 부분에서 콘크리트 틈으로 물이 새어 철근부식은 물론 개거의 안전에도 문제가 있음. ○ 배수구를 뚫어 지하수가 자연 배수될 수 있도록 조치하기 바람 							
<p>□ 처리결과</p> <ul style="list-style-type: none"> ○ U형 개거의 자연 배수를 위한 배수구 시공 완료 (2007.10월) ※ 시공사(주. 삼한토건)의 하자보수사업으로 추진 <p>〈거리 소하천 정비공사 추진내역〉</p> <ul style="list-style-type: none"> ○ 사업기간 : 2007. 4. 24 ~ 6. 22 ○ 사 업 량 : 식생옹벽블럭 L=45m, 배수로 설치 L=123m 아스콘 덧씌우기 1,765m² ○ 사 업 비 : 29,438천원 							

이류면 거리 소하천 정비공사공사



〈 거리 소하천 정비공사 (배수구 설치 완료) 〉

2007 행정사무조사 시정 및 개선요구사항 처리결과

구 분	개선	회기	119회	처리부서	신니면	처리결과	향후반영
<p>□ 용수 소하천 정비공사</p> <ul style="list-style-type: none"> ○ 하천 제방을 옹벽으로 설치하게 되면 유속이 빨라져 하류의 제방이 유실되는 등 문제점이 발생하게 되므로 ○ 향후 하천을 정비할 때에는 식생호안블럭 등 친환경 공법을 활용하여 정비하기 바람. 							
<p>□ 조치계획</p> <ul style="list-style-type: none"> ○ 하천제방에 옹벽을 설치하여 토사구간의 제방이 유실되는 것을 예방하기 위하여 ○ 앞으로는 유속을 감소시킬 수 있는 구조물 설치를 적극 검토하여 시행할 계획임. 							

2007 행정사무조사 시정 및 개선요구사항 처리결과

구 분	개선	회기	119회	처리부서	노은면	처리결과	향후반영
<p>□ 수룡폭포일원 정비사업</p> <ul style="list-style-type: none"> ○ 소교량 2개소의 상판이 일반목재로 시공되어 내구성이 떨어지므로 ○ 향후 노후로 인하여 재시공 할 때에는 충분한 예산을 확보하여 방부목으로 상판을 시공하기 바람 							
<p>□ 조치계획</p> <ul style="list-style-type: none"> ○ 교량 상판이 일반목재로 시공되어 지적된 사항에 대하여 ○ 향후 노후로 인해 재시공시 예산을 확보·반영하여 방부목으로 시공할 계획임. 							

2007 행정사무조사 시정 및 개선요구사항 처리결과

구 분	시정	회기	119회	처리부서	엄정면	처리결과	추진중
<p>□ 용산·논강소하천 수해복구 공사</p> <ul style="list-style-type: none"> ○ 공사 종점부분을 점검한 결과 식생호안 블록속에 흙으로 채워져 있어야 하나 일부 비어있는 상태로 있어 호우시 유실 등 수해피해가 예상되며, ○ 좌안 호안블럭 기초턱이 일부 파손되어 있는바 시공구간을 점검하여 유사한 사례가 있을 경우 적의 조치하기 바람 ○ 공사 종점부에 이어진 하류부분도 하절기 호우시 수해피해가 우려되는 바, 기 시공구간과 연결하여 사업추진이 될 수 있도록 조치하기 바람. 							
<p>□ 처리결과 및 조치계획</p> <p>〈처리결과〉</p> <ul style="list-style-type: none"> ○ 공사기간 : 2007. 10. 29 ~ 11. 2 ○ 내 용 : 공사 종점부분 식생호안블럭 흙채움 시공 좌안 호안블럭 기초턱 보수 완료 <p>※ 시공사(주. 선두개발)의 하자보수사업으로 추진</p> <p>〈조치계획〉</p> <ul style="list-style-type: none"> ○ 공사 종점부 하류부분 ~ 기 시공구간 연결 <ul style="list-style-type: none"> - 추진시기 : 향후 추경예산 등 추가사업비 확보 후 추진 - 사 업 량 : 식생호안블럭 H=2.0m, L=450m - 소 요 액 : 330,000천원 정도 							

엄정면 용산·논강소하천 수해복구 공사



《 식생호안 블록내 흙채움작업 》



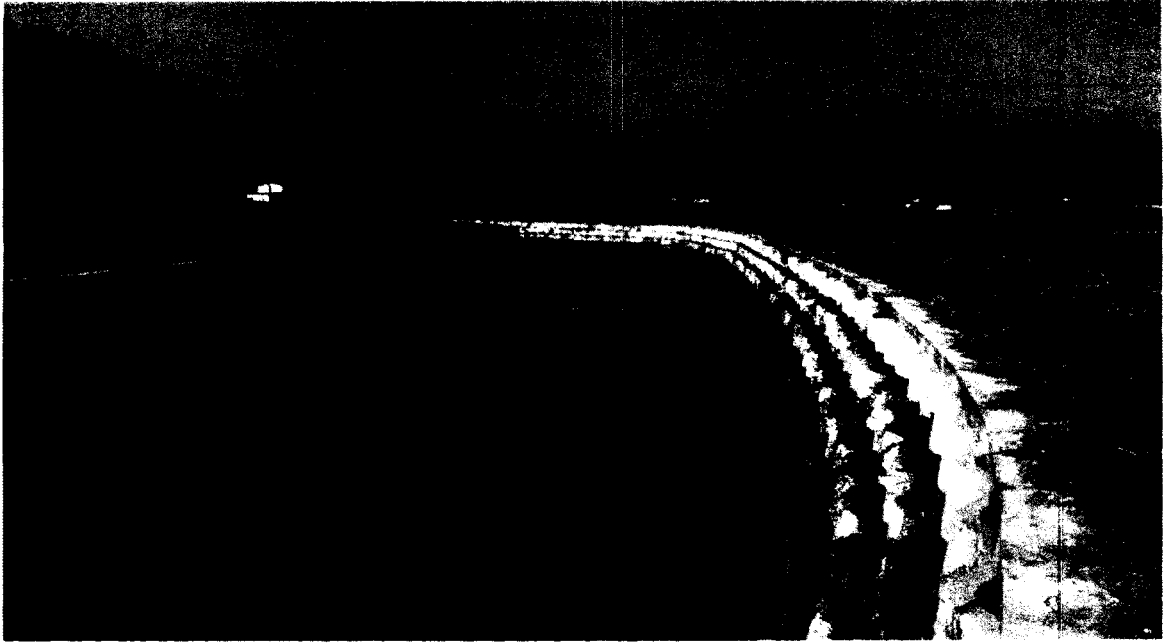
《 식생호안 블록내 흙채움작업 》



《 식생호안블럭 기초터 파손부분 보수작업 》



《 식생호안블럭 기초 점검작업 》

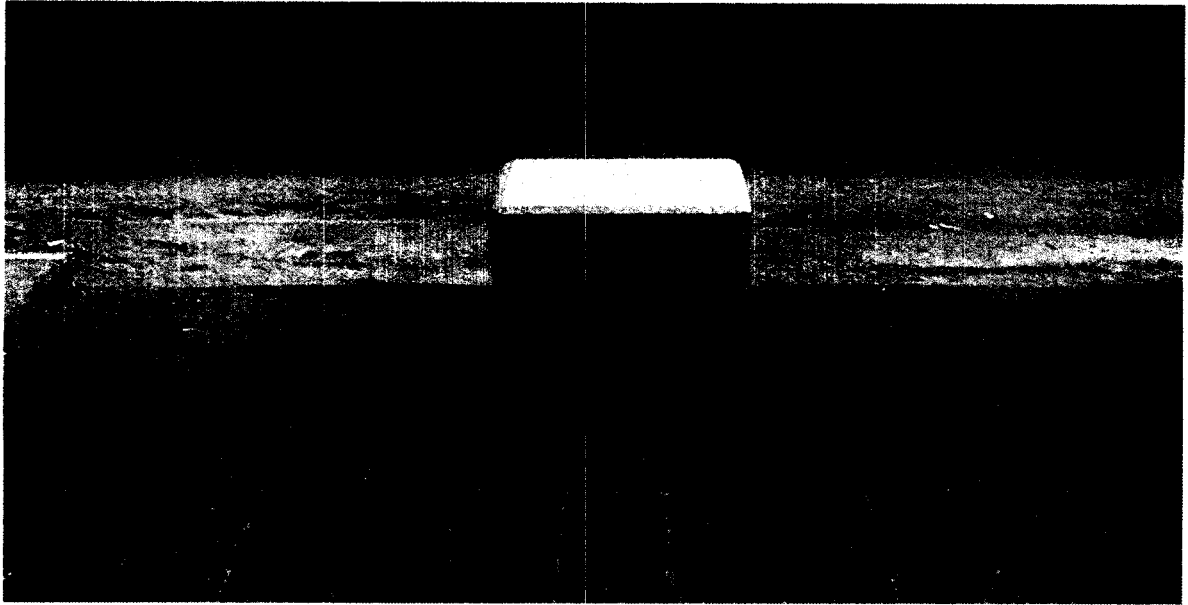


《 기초점검 후 되메우기작업 》

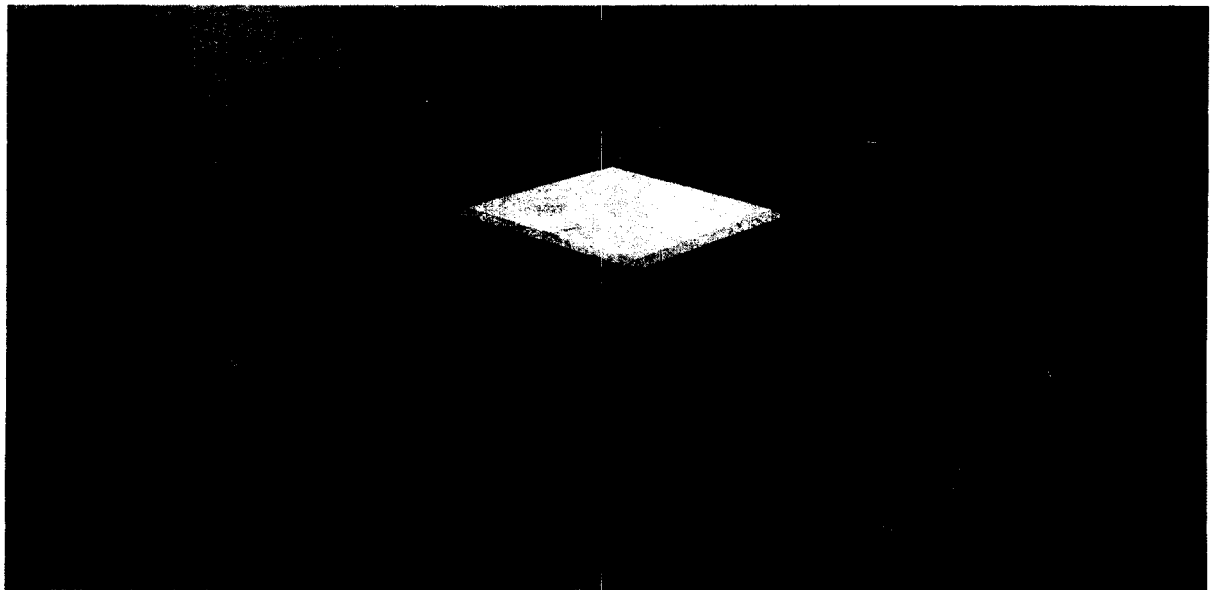


《 기초점검 후 되메우기작업 》

교현1호 어린이공원 조성공사



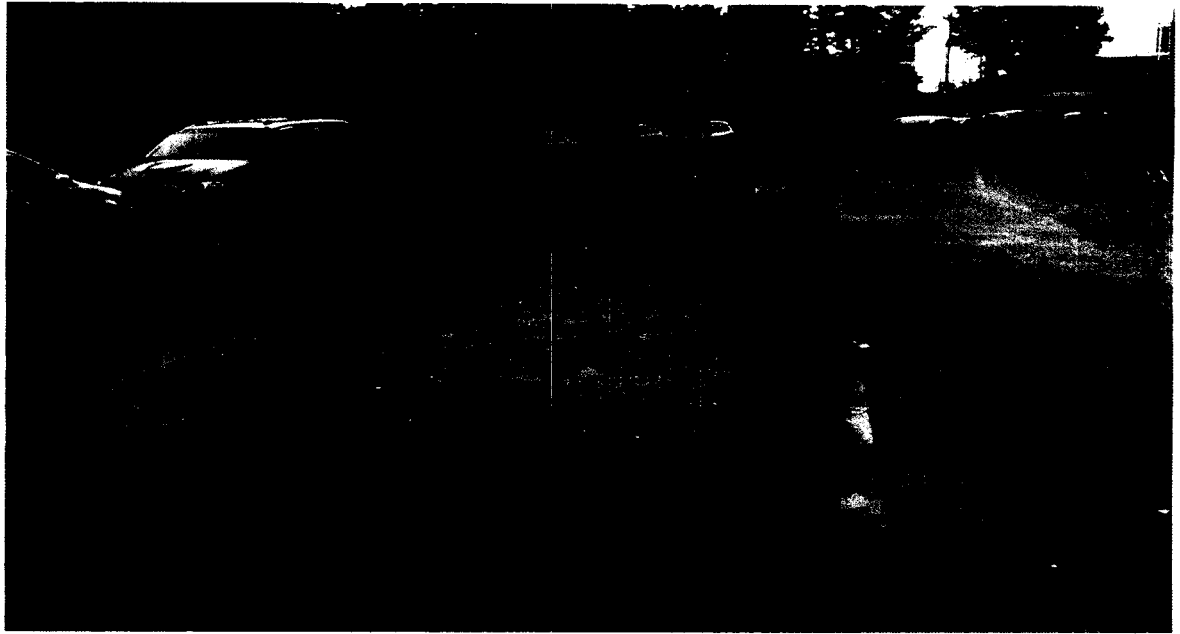
《 석재블라드 야광도색- 노란색 야광테이프 석재블라드 접착 전 》



《 석재블라드 야광도색- 노란색 야광테이프 석재블라드 접착 전 》

2007 행정사무조사 시정 및 개선요구사항 처리결과

구 분	시정	회기	119회	처리부서	교현2동	처리결과	추진중
<div> <div>□ 교현1호 어린이공원 조성공사</div> <ul style="list-style-type: none"> ○ 석재 블라드에 야광도색하고 공원 내 나무사이 공간이 큰 바 조경 식재하도록 하며, 공원표시판을 설치하도록 하고, ○ 공원 옆 도로변 통행에 지장을 주는 무단주차를 방지하기 위한 페타이어를 없애고 차량주차를 금지시킬 수 있는 방안을 강구하여 조치하기 바람. </div>							
<div> <div>□ 처리결과 및 조치계획</div> <div> <div>〈처리결과〉</div> <ul style="list-style-type: none"> ○ 석재 블라드 야광 도색 : 완료 (2007. 11월) ○ 공원내 나무사이 조경 식재 : 완료 (2007. 11월) 공원 표시판 설치 : 완료 (2007. 11월) ※ 산림녹지과에서 사업 추진 ○ 페타이어 제거 : 완료 (2007. 11월) <div>〈조치계획〉</div> <ul style="list-style-type: none"> ○ 주차금지 규제봉 설치 : 2008. 3월 한 </div> </div>							



《 공원내 나무사이 공간 조경식재 : 잔디식재 전 》



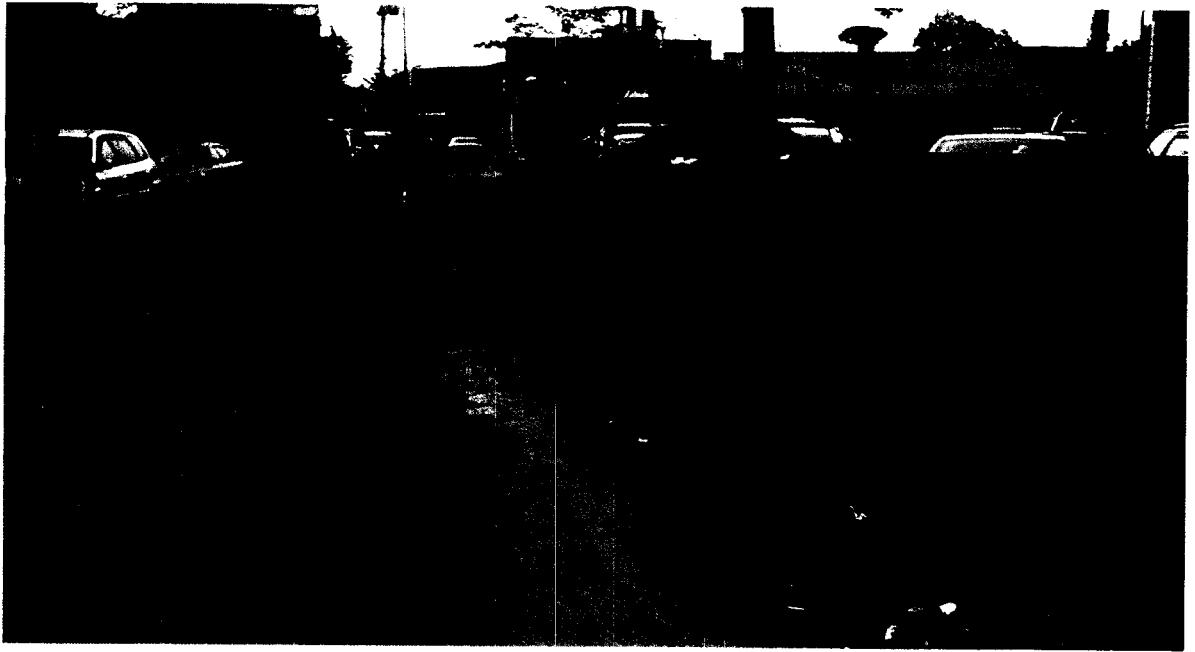
《 공원내 나무사이 공간 조경식재 : 잔디식재 후 》



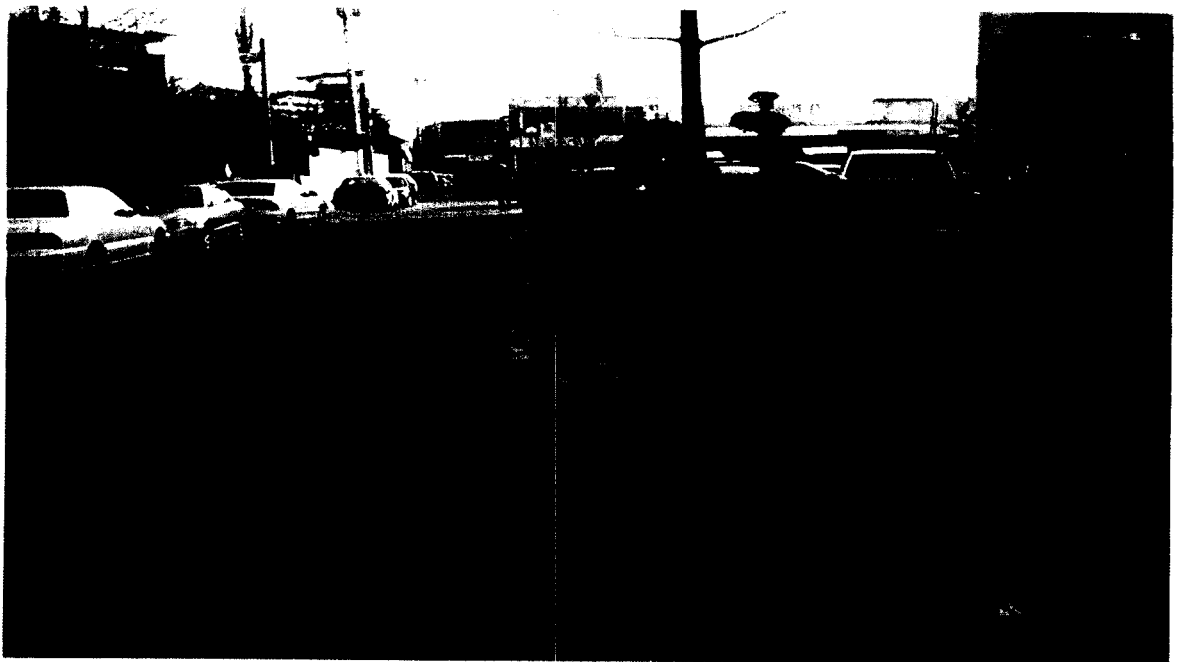
《 공원표지판 설치 전 》



《 공원표지판 설치 후 》



《 페타이어 제거 전 》



《 페타이어 제거 후 》