

1995. 2.
의회업무보고

’95主要業務推進計劃

忠州衛生環境事業所

目 次

I. 基本現況

1. 一般現況
2. 職制 及 定・現員 現況
3. 施設現況

II. '95 主要業務計劃

1. 糞尿衛生處理
2. 放流水質向上
3. 主要設備設置 及 整備計劃

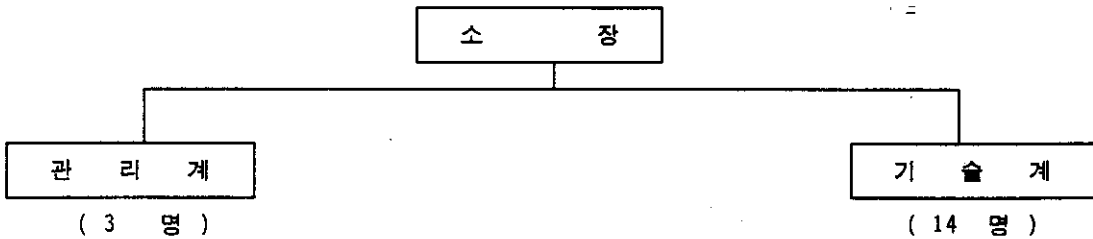
I . 基 本 現 況

1. 一 般 現 況

- 설 립 : 1981. 1. 16.
- 위 치 : 충주시 봉방동 649 - 3
- 규 모 : 부 지 20,239 m² (6,112 평)
건 평 1,661 m² (503 평)
- 처리방식 : 호기성 소화방식
- 처리용량 : 100 kℓ / 일

2. 職制 및 定.現員 現況

○ 직 제



○ 정.현원 현황

구 분	계	5 급	6 급		7 급		8 급	9 급		기 능 직		
		행정	행정	기계	행정	보건	전기	전기	화공	8 급	9 급	10급
정 원	19	1	1	1	1	1	1	0	1	3	3	6
현 원	18	1	1	1	0	1	0	1	1	3	2	7

3. 施設 現況

□ 處理 施設

- 前處理 施設 : 투입구 . 침사조 . 투입조 . 저류조
- 1次 處理施設 : 호기성 소화조 (1,807 kℓ)
 - 1 차 침전지 (31 kℓ)
- 2次 處理施設 : 회석조정조 . 폭기조 (1,552 kℓ)
 - 2 차 침전지 (250 kℓ)
 - 소독조 (36 kℓ)
 - 오니농축조 및 오니저류조 (164 kℓ)
- 其 他 施 設 : 예비저류조 (480 kℓ)
 - 회석수 탱크 (344 kℓ)

- #### □ 電氣 施設
- : 수전설비 (300 kW)
 - 비상발전기 1대 (30 kW)

- #### □ 試驗 施設
- : B.O.D 측정기 외 6종

II '95主要業務計劃

1. 糞尿衛生處理

분 노 처 리			사용료징수
반 입 일 수	반 입 계 획	1 일 평 균	
355 일	32,305 kℓ	91 kℓ	32,305 천원

2. 放流水質向上

☐ 방류수질 기준 유지

- 생물학적 산소요구량 (BOD) : 기준 40 PPM 이하
- 부유물질 (S S) : 기준 70 PPM 이하
- 대장균군수 : 3,000 MPN / 100 ml 이하

☐ BOD, SS 및 대장균 검사 (자체검사) : 1 회 / 일

☐ 방류수 수질검사 (도 보건환경연구원) : 1 회 / 월

☐ 약취탈취 및 미생물 배양제 투입 : 180일 (1일 5kg)

☐ 차아염소산 나트륨 투입 : 180일 (1일 125kg)

☐ 소포제 투입 : 180일 (1일 16kg)

3. 主要設備設置 및 整備計劃

사 업 명	사 업 량	사 업 비	비 고
계	11 건	142,230 천원	
<ul style="list-style-type: none"> ○ 1.2차 브로와 전동기 수선 ○ 펌프류 수선 ○ 오토스키머 수선 ○ 수증 모터 수선 ○ 소화 브로와 교체 ○ 활성탄 교체 ○ 파쇄기 교체 ○ 투입조 및 저류조 준설 ○ 취수펌프 자동제어기 설치 ○ 소화조 투입설비 ○ 협잡물 종합처리기 설치 	<ul style="list-style-type: none"> 6 대 9 대 1 대 1 대 1 대 2개소 1 대 120 m² 1 식 1 식 1 식 	<ul style="list-style-type: none"> 3,510 4,500 5,000 1,800 6,500 9,000 3,000 4,420 3,000 3,500 98,000 	