

2008. 1. .  
제123회 임시회

- 2007년도 행정사무조사 -  
**지 적 사 항 처 리 결 과**



**주민생활지원국**

## 2007년 행정사무조사 시정 및 개선사항 목록

| 번호 | 소관부서    | 지 적 사 항                     | 비고  |
|----|---------|-----------------------------|-----|
| 계  |         | 10건 (완료 6, 추진중 1, 향후추진 3)   |     |
| 1  | 문화체육과   | 김생사지 토지매입 및 정비 (향후추진)       | p2  |
| 2  |         | 임경업장군 묘소 진입로 정비 (향후추진)      | p3  |
| 3  |         | 아시아 조정선수권대회 관련 보완대책 추진 (완료) | p4  |
| 4  |         | 가금우체국 앞 하수도 준설 (완료)         | p5  |
| 5  |         | 고구려 천문과학관 건립 보완 (완료)        | p6  |
| 6  | 환경과     | 호암생태공원 조성공사 (추진중)           | p7  |
| 7  |         | 재활용 선별장 관리 철저 (완료)          | p8  |
| 8  | 장묘시설관리소 | 천상원 옥상 방수불량 대책 마련 (완료)      | p10 |
| 9  | 시립도서관   | 충주문학관 휴게실 벽면 보완 시공 (완료)     | p13 |
| 10 | 체육시설관리소 | 종합운동장 본부석 천정 보강 및 도색 (향후추진) | p14 |

## 2007 행정사무조사 시정 및 개선요구사항 처리결과

| 구 분 | 시정 | 회기 | 119회 | 처리부서 | 문화체육과 | 처리결과 | 향후추진 |
|-----|----|----|------|------|-------|------|------|
|-----|----|----|------|------|-------|------|------|

### □ 김생사지 토지매입 및 정비

- 김생사지 주변에 일부 토지매입이 되지 않아 사업추진에 어려움이 있는바, 인근토지를 조기에 매입하여 김생사지 복구 등 사업추진이 원활히 될 수 있도록 하기 바람

### □ 처리결과 또는 조치계획

- 김생사지 문화재 보호구역 잔여토지 매입을 위하여 도비보조 문화재 보수정비 예산에 반영 추진
  - 잔여토지현황 ----- 2,890m<sup>2</sup> / 3억원 정도
    - 충주시 금가면 유송리 64-34 / 과 / 2,292m<sup>2</sup>
    - 충주시 금가면 유송리 65-11 / 대 / 598m<sup>2</sup>
- 잔여토지 전량 매입 : '08 추경 반영 후
- 정비사업 : 잔여토지 매입 후
  - 조경 및 사지 보전, 사료전시관 건립 등 검토 추진

## 2007 행정사무조사 시정 및 개선요구사항 처리결과

| 구 분   | 시정 | 회기 | 119회 | 처리부서 | 문화재담당 | 처리결과 | 향후추진 |
|---|----|----|------|------|-------|------|------|
| <p>□ 임경업장군 묘소 진입로 정비</p> <ul style="list-style-type: none"> <li>○ 임경업장군 묘소를 국가지정 기념물로 지정받을 수 있도록 노력할 것 (권고사항) <ul style="list-style-type: none"> <li>· 주차장에 조경 및 의자 등 편의시설 설치</li> <li>· 주차장에서 묘소까지 올라가는 계단 등 주변정비</li> </ul> </li> </ul> |    |    |      |      |       |      |      |
| <p>□ 처리결과 또는 조치계획</p> <ul style="list-style-type: none"> <li>○ 임경업 장군 묘소의 국가지정 문화재 지정을 위하여 묘소 뿐만 아니라, 석양, 망주석, 묘비 등에 대해서도 관계 전문가와 협의, 적극 검토 추진</li> <li>○ 기타 편의시설 설치 및 주변 정비사항에 대하여는 자체 긴급보수비를 들여 정비를 추진하고, 관리에 철저를 기할 계획임</li> </ul>     |    |    |      |      |       |      |      |

## 2007 행정사무조사 시정 및 개선요구사항 처리결과

| 구 분  | 시정 | 회 기 | 119회 | 처리부서 | 문화체육과 | 처리결과 | 완료 |
|--|----|-----|------|------|-------|------|----|
| <p><b>□ 아시아 조정선수권대회 관련 보완대책 추진</b></p> <ul style="list-style-type: none"> <li>○ 폐합정 이전 조속 추진</li> <li>○ 공군부대와 협의하여 아시아 조정선수권대회 기간을 비롯한 각종 행사기간 중 항공기 운행을 가급적 중지할 수 있도록 조치할 것.</li> <li>○ 아시아 조정선수권대회 추진에 차질이 없도록 정고 및 편의시설 등 공사 마무리에 철저를 기할 것.(현장 촉구조치)</li> </ul>   |    |     |      |      |       |      |    |
| <p><b>□ 처리결과 또는 조치계획</b></p> <ul style="list-style-type: none"> <li>○ 2007. 12월에 가평군이 폐합정(참수리호) 이전 포기의사를 밝힘에 따라 향후 예산확보 후 해군본부로 반납 조치토록 추진 (재난관리과 추진)</li> <li>○ 아시아 조정선수권대회 기간(2007.10.16~10.19) 중 공군부대의 훈련 비행시간이 조정경기 시간과 중복되어 경기운영에 다소 지장을 초래하였으나, 공군부대와 긴밀한 협의로 비행시간을 조정하여 대회 개최</li> <li>○ 경기장 시설인 정고 및 편의시설 등은 마무리 공사를 철저히 하여 10월 아시아 조정선수권대회를 차질이 없이 개최</li> <li>○ 경기장 시설은 현재 시(문화체육과)에서 관리하고 있으며, 외지 조정선수단과 관내 5개 조정팀 훈련을 비롯해, 2008년도 조정체험장 시책 운영에도 활용할 계획임</li> </ul> |    |     |      |      |       |      |    |

## 2007 행정사무조사 시정 및 개선요구사항 처리결과

| 구 분   | 시정 | 회 기 | 119회 | 처리부서 | 문화체육과 | 처리결과 | 완료 |
|---|----|-----|------|------|-------|------|----|
| <p>□ 가금우체국 앞 하수도 준설</p> <p>○ 아시아 조정선수권대회 경기장을 시설하면서 토사가 하수도로 유입되어 가금우체국 앞의 하수도가 막혀 배수가 안되고 있으므로 준설하여 배수가 잘 되도록 조치할 것.</p>   |    |     |      |      |       |      |    |
| <p>□ 처리결과 또는 조치계획</p> <p>○ 아시아 조정선수권대회 경기장 건립 부지조성공사 추진 중 가금우체국 앞 대로변 하수도로 일부토사가 유입·퇴적되어 배수 소통에 지장을 초래</p> <p>○ 2007. 12. 8일과 28일 2차례에 걸쳐 하수도내 퇴적물을 준설 조치 완료</p> <p>○ 조정경기장을 지나 가금면사무소 방향 개거하수도의 퇴적물은 도로 확포장공사시 발생된 퇴적물로 도로과에서 2008. 1월초에 하수도 준설작업 완료</p> |    |     |      |      |       |      |    |

## 2007 행정사무조사 시정 및 개선요구사항 처리결과

| 구 분 | 시정 | 회 기 | 119회 | 처리부서 | 문화체육과 | 처리결과 | 완료 |
|-----|----|-----|------|------|-------|------|----|
|-----|----|-----|------|------|-------|------|----|

### ☐ 고구려천문과학관 건립 보완

- 고사목 교체 및 잡초 제거
- 천문과학관 주변에 안전휀스 설치
  - 가급적 담장역할을 할 수 있는 나무 식재  
(쥐똥나무, 사철나무 등)

### ☐ 처리결과 또는 조치계획

- 고구려 천문과학관 뒤쪽의 고사목(메타세쿼이아나무) 19주에 대하여는 2007. 12월에 교체하고, 잡초 제거도 완료
- 고구려 천문과학관 뒤쪽 안전휀스 미설치에 따른 추락위험에 대하여는, 현재는 진입을 차단하였으며, 추후 울타리용 수종을 식재하고, 안전표지판을 설치하여 위험요인을 해소할 계획임

## 2007 행정사무조사 시정 및 개선요구사항 처리결과

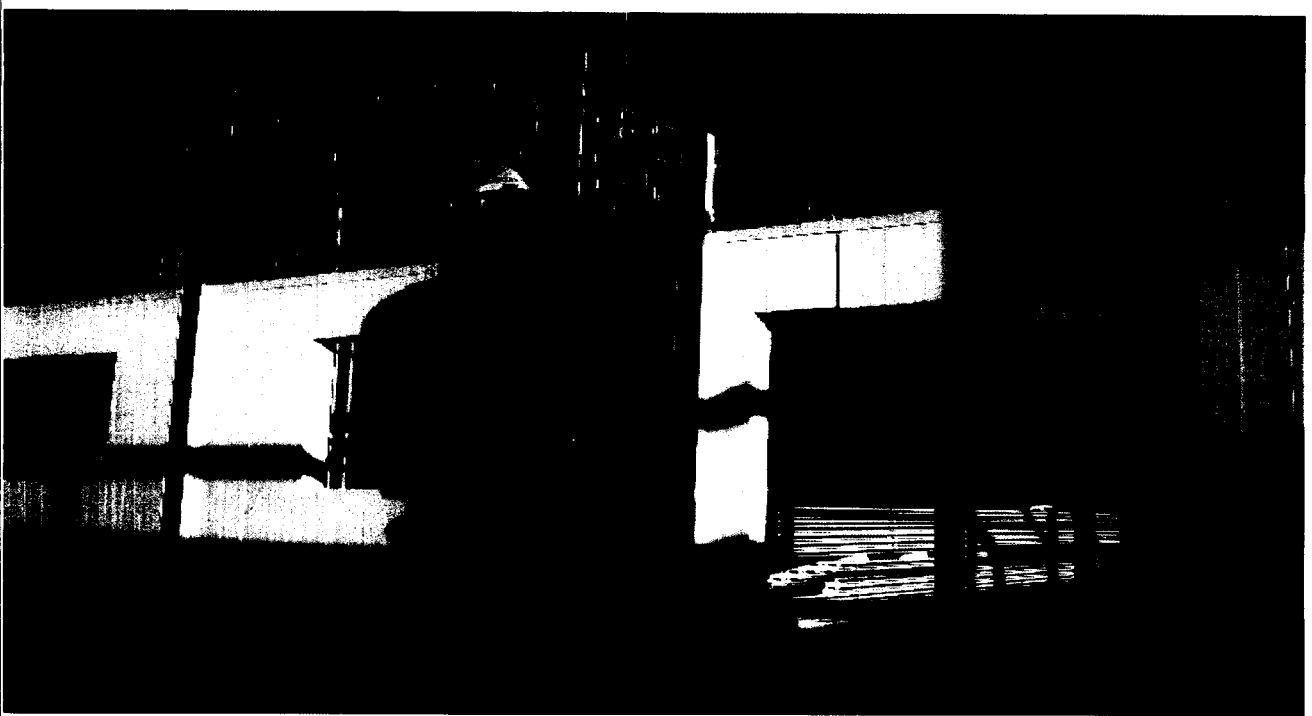
| 구 분   | 시정 | 회기 | 119회 | 처리부서 | 환경과 | 처리결과 | 추진중 |
|---|----|----|------|------|-----|------|-----|
| <div> <input type="checkbox"/> 호암생태공원 조성공사           <ul style="list-style-type: none"> <li>○ C지구 관찰테크 진입로에 경사가 급하여 노약자나 장애인의 접근시 어려움이 예상되는 바 경사지를 완만하도록 조치하고,</li> <li>○ 관찰테크 상판과 교각 연결 부분의 볼트가 돌출되어 미관을 저해 하는 바, 야광 덮개를 설치하는 등 대책을 강구하기 바람</li> </ul> </div>  |    |    |      |      |     |      |     |
| <div> <input type="checkbox"/> 처리결과 또는 조치계획           <ul style="list-style-type: none"> <li>○ 관찰테크 진입로의 경사가 급한 부분에 대하여는 판석 포장 부분을 점토 벽돌로 변경 시공하고, 경사 구배를 완만히 조정하여 노약자나 장애인의 접근이 용이하도록 조치 완료</li> <li>○ 관찰테크 상판과 교각 연결부분의 볼트 돌출에 대하여는 미관상 저해가 되지 않도록 도색작업을 실시하거나, 야광 덮개를 설치 하는 등 차폐 방안을 조속한 시일내 강구하여 추진</li> </ul> </div> |    |    |      |      |     |      |     |



## 2007 행정사무조사 시정 및 개선요구사항 처리결과

| 구 분  | 시정 | 회기 | 119회 | 처리부서 | 환경과 | 처리결과 | 완료 |
|--|----|----|------|------|-----|------|----|
| <div> <input type="checkbox"/> 재활용 선별장 관리 철저                 <ul style="list-style-type: none"> <li>○ 신규로 건축되는 재활용 선별장은 관리를 철저하게 하여 다시는 화재가 발생하는 일이 없도록 할 것</li> </ul> </div>  |    |    |      |      |     |      |    |
| <div> <input type="checkbox"/> 처리결과 및 조치계획                 <ul style="list-style-type: none"> <li>○ 2007. 9. 23일 이류면 두정리 충주시 위생매립장 내 재활용 선별장이 전기누전 화재로 인해 전소되어, 긴급복구사업을 추진하여 2007. 12. 24일 준공 후 정상 가동</li> <li>○ 금회 재활용 선별장 신축사업시 화재예방을 위해 완벽한 소방시설 설치를 중점 추진                         <ul style="list-style-type: none"> <li>· 소방시설 설치사항                                 <ul style="list-style-type: none"> <li>- 화재수신기 설치 1식(주경종 부착)</li> <li>- 수동발신기 설치 1식</li> </ul> </li> </ul> </li> <li>○ 특히 화재예방과 안전사고 예방을 위해 정기적인 선별 인부 및 직원 보수교육 실시</li> </ul> </div> |    |    |      |      |     |      |    |

## 재활용 선별장 설치 결과(사진)



사진설명

공사중

재활용 선별장 설치 작업 ('07. 10. 30)



사진설명

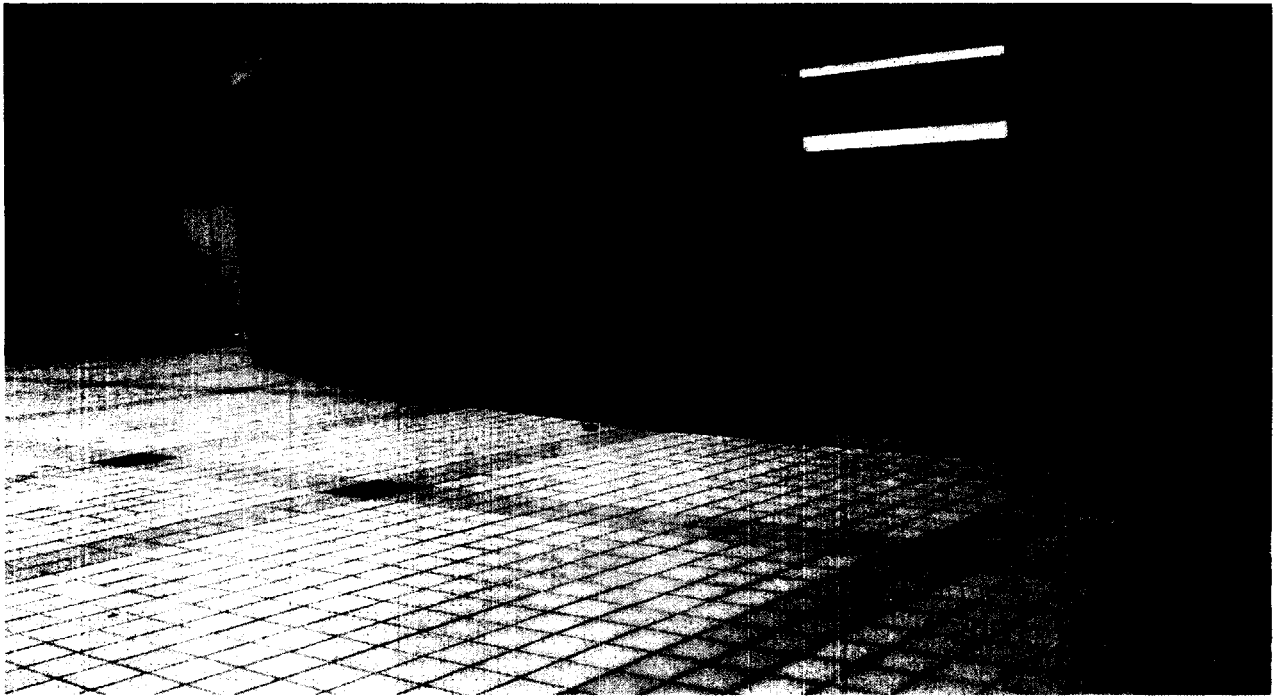
공사완료

재활용 선별장 설치 완료 ('07. 12. 17)

## 2007 행정사무조사 시정 및 개선요구사항 처리결과

| 구 분  | 시정 | 회기 | 119회 | 처리부서 | 장묘시설<br>관리소 | 처리결과 | 완 료 |
|--|----|----|------|------|-------------|------|-----|
| <p><input type="checkbox"/> 천상원 옥상 방수불량 대책마련</p> <ul style="list-style-type: none"> <li>○ 천상원 옥상에 방수가 되지 않아 안치단 위쪽 바닥 대리석과 계단이 물에 젖어 문제가 되고 있음</li> <li>○ 원인을 찾아(하자 보수, 설계 잘못) 근본적인 대책을 강구하기 바람</li> </ul>   |    |    |      |      |             |      |     |
| <p><input type="checkbox"/> 처리결과 또는 조치계획</p> <ul style="list-style-type: none"> <li>○ 하자원인 : 천상원 3층 방풍실 주위의 창호 하부로 우수유입</li> <li>○ 보수기간 : 2007. 11. 19 ~ 11. 27(9일)</li> <li>○ 보수내역 <ul style="list-style-type: none"> <li>· 창호하부 할석+방수재시공+석재타일 재시공</li> <li>· 천상원 3층 출입구 안쪽 바닥면에 트렌치 설치 (L=3.6M)</li> </ul> </li> </ul> |    |    |      |      |             |      |     |

## 천상원옥상 방수불량 조치 결과(사진)



사진설명

공사전

천상원 옥상 방수불량 상태 ('07. 11. 19)

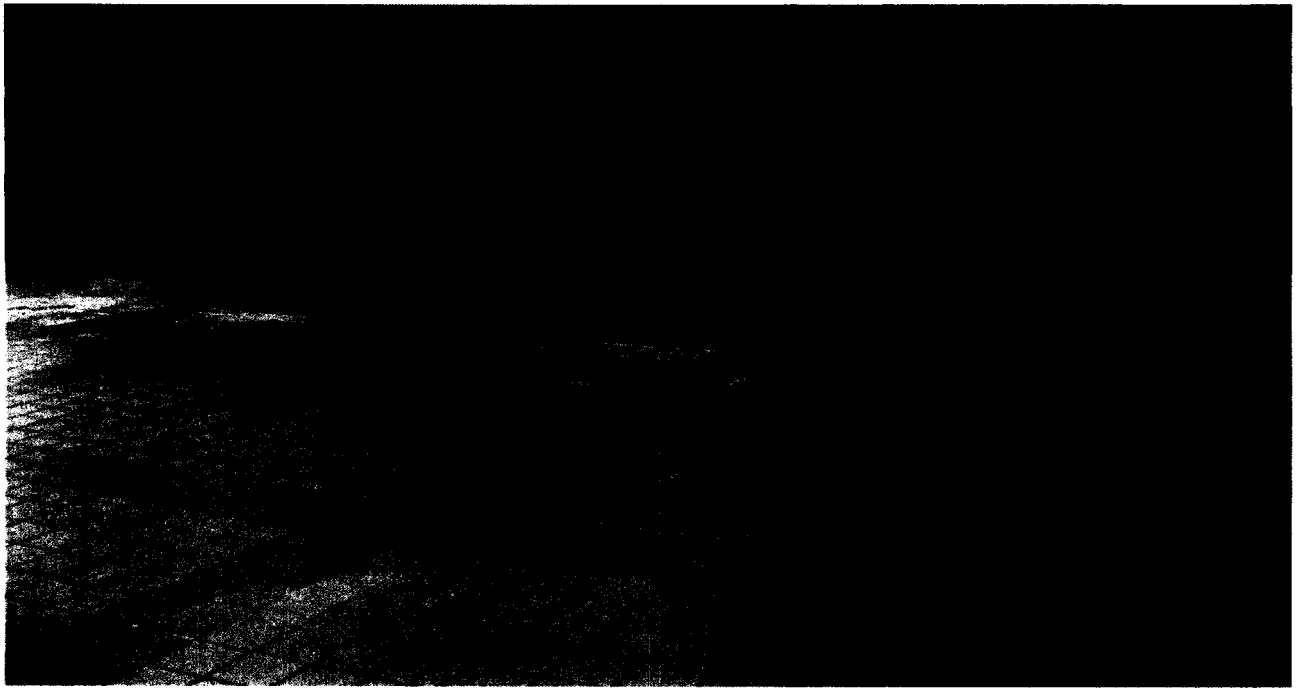


사진설명

공사중

창호하부 활석 방수 재시공 및 트렌치 설치공사  
( '07. 11. 19)

## 천상원 옥상 방수불량 조치 결과(사진)

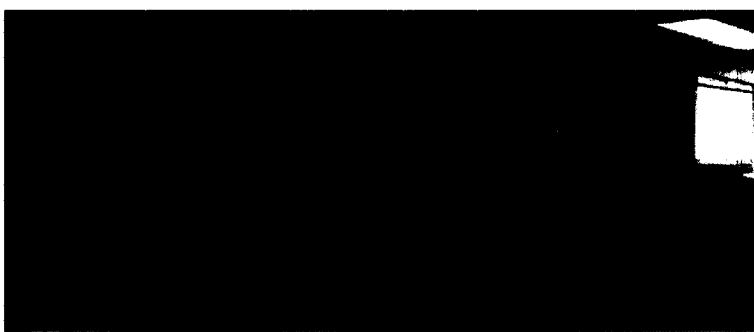
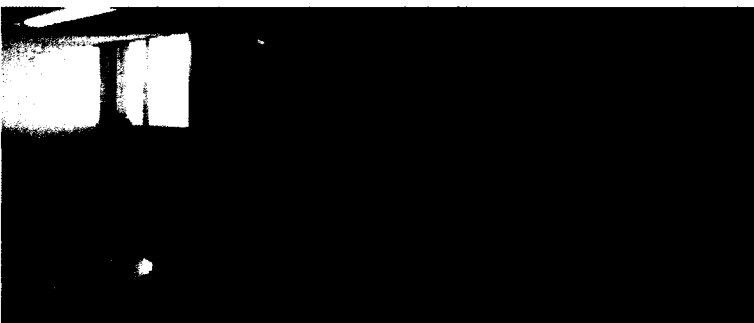
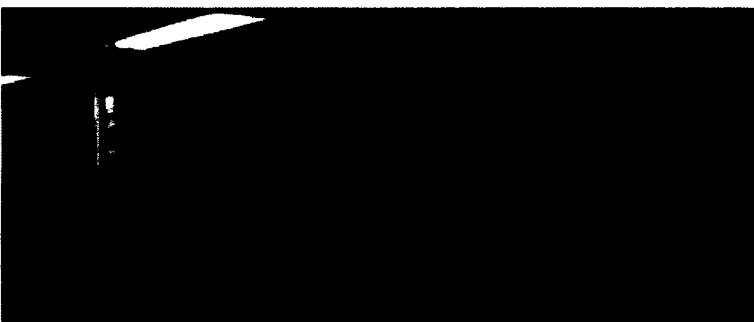


|      |     |  |
|------|-----|--|
| 사진설명 | 공사후 | 창호하부 방수 재시공 및 트렌치 설치 완료<br>(’07. 11. 27) |
|------|-----|--|

## 2007 행정사무조사 시정 및 개선요구사항 처리결과

| 구 분   | 시정 | 회기 | 119회 | 처리부서 | 체육시설<br>관리소 | 처리결과 | 향후추진 |
|---|----|----|------|------|-------------|------|------|
| <p>□ 종합운동장</p> <p>○ 종합운동장 메인석 천정 철재의 부식으로 인한<br/>녹이 메인석 외부로 흘러내려 외관이 좋지 않으므로,<br/>녹이 흘러내리지 않도록 천정 철재를 보완하고,<br/>도색을 하기바람</p>  |    |    |      |      |             |      |      |
| <p>□ 처리결과 또는 조치계획</p> <p>○ 문 제 점</p> <ul style="list-style-type: none"> <li>· 지붕구조 자체가 처마가 없고, 우수를 중간지점에서<br/>드레인 시키도록 시공되어 있으나 경사가 완만하여<br/>그 기능이 떨어지고,</li> <li>· 또한 들이치는 빗물에 대한 대비시설이 없어<br/>빗물이 H-빔을 타고 흐르면서 본부석 외관을<br/>오염시키고 있는 실정임</li> </ul> <p>○ 조치계획</p> <ul style="list-style-type: none"> <li>· 기존 H-빔에 부재를 보강하여 처마를 시공하는 것에 대한<br/>안전성, 미관, 효율성 등을 전문가와 종합적으로 검토 중으로,<br/>최종안이 확정되는 대로 소요예산을 1회 추경에 반영하여<br/>본부석 보강 및 도색작업 추진</li> </ul> |    |    |      |      |             |      |      |

## 2007 행정사무조사 시정 및 개선요구사항 처리결과

|   |    |  |      |      |     |      |    |
|---|----|--|------|------|-----|------|----|
| 구 분   | 시정 | 회기   | 119회 | 처리부서 | 도서관 | 처리결과 | 완료 |
| <div><input type="checkbox"/> 충주문학관 휴게실 벽면 보완 시공</div> <div><div><div>○ 충주문학관 1층 휴게실 벽면에 낙서와 벽이 패여 보기에 흉하므로 벽면 보완시공 조치하기 바람</div></div></div> |    |  |      |      |     |      |    |
| <div><input type="checkbox"/> 처리결과 또는 조치계획</div> <div><div><div>○ 벽면 보완 시공('07. 12. 26 ~ '08. 1. 3) 완료</div></div></div>                      |    |  |      |      |     |      |    |
| 공사전<br>(‘07. 12. 26)  |    |   |      |      |     |      |    |
| 낙서와 벽이<br>패인 상태   |    |  |      |      |     |      |    |
| 공사중<br>(‘07. 12. 26)  |    |  |      |      |     |      |    |
| 벽면 보완<br>시공   |    |  |      |      |     |      |    |
| 공사후<br>(‘08. 1. 3)  |    |  |      |      |     |      |    |
| 시공 완료   |    |  |      |      |     |      |    |