

1995. 8.
議會業務報告

'95 主要業務計劃

農 政 課

報 告 順 序

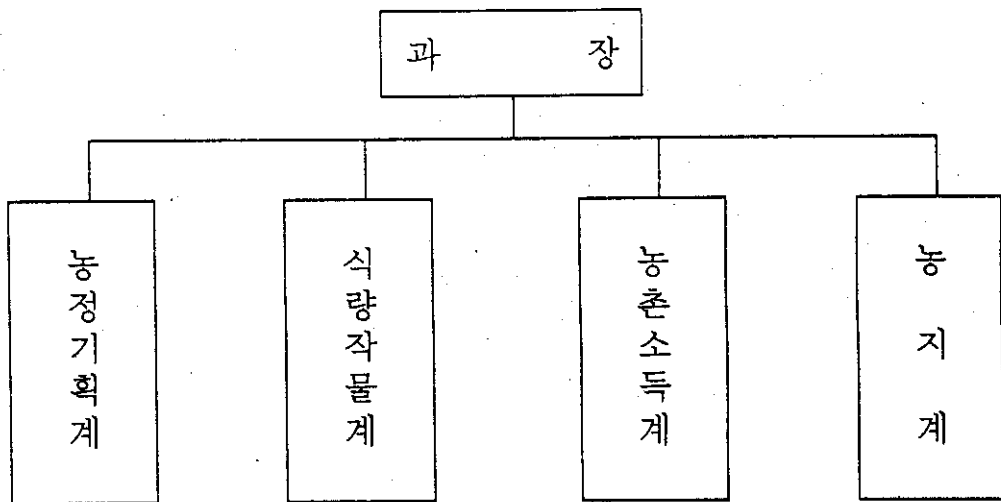
☐ 一 般 現 況

☐ 主要業務推進狀況

1. 農漁村 開發計劃 支援事業
2. 食糧生産性提高
3. 副産物 肥料堆肥製造場 設置
4. 農村所得開發
5. 農業基盤施設擴充
6. 農業用水開發事業
7. 水利施設改補修事業
8. 再耕地整理事業
9. 定住生活圈事業
10. 東良地區文化마을 造成事業

一 般 現 況

1. 機 構



2. 職 員

계 별	계	4급	5급	6급	7급	8급	9급	기능직
계	21명	1	1	5	7	3	1	3
농정기획계	7	1	1	1	3			1
식량작물계	5			2	1	2		
농촌소득계	4			1	1	1		1
농 지 계	5			1	2		1	1

3. 農 政 一 般

☐ 家 口 및 人 口

가 구			인 구		
총 가 구	농 가	%	총 인 구	농업인구	%
호 60,915	13,711	22.5	211,012	46,074	21.8

※ 농업인구 : 전국 12.3%, 도 25.5%

☐ 農 耕 地 面 積

('94 농업기본통계)

계	논	밭	과 수	호 당 면 적
ha 20,901	9,002	9,906	1,993	ha 1.5

※ 호당경지면적 : 전국 1.29ha, 도 1.44ha

☐ 農 業 用 水 開 發

총 답 면 적	수 리 안 전 답		불 안 전 답	
ha 9,002	8,101	% 90.0	901	% 10.0

主要業務推進状況

農 漁 村 發 展 計 劃

농수산업의 경쟁력을 강화하고 농어촌소득원의 확충과 생활환경 개선을 통하여 세계화 개방화에 부응하는 농정시책으로 발전

□ 年度別支援計劃

(단 위 : 백만 원)

'94	'95	'96	'97	'98
17,388	40,724	50,551	52,801	54,227

※ '96 사업신청 : 84,668백만원(중 207%)

□ '95 事業計劃

계	68 개사업	40,724 백만원
○ 농업농촌 지원사업	54 "	37,265 "
- 정예농수산업인력육성	7 "	4,741 "
- 농업생산기반조성	7 "	6,743 "
- 경영규모확대	3 "	2,212 "
- 농업기계화	6 "	9,220 "
- 품목별시설현대화	14 "	9,895 "
- 기술개발 및 보급	7 "	434 "
- 유통가공 및 수출지원	4 "	1,253 "
- 소득원다양화 및 생활환경개선	6 "	2,767 "
○ 임업산촌지원사업	11 "	3,239 "
○ 어업지원사업	3 "	220 "

□ 推進狀況

- 농업농촌지원사업 54개사업 55%
- 임업산촌지원사업 11 " 60 "
- 어업지원사업 3 " 50 "

□ 食糧生産性 提高

- 소비자 기호에 맞는 양질미 안정적 생산을 위한
 - 병해충 예찰활동강화 및 농약의 안정적 확보 및 공급
 - 농업기계확대 공급, 노동력 절감

【 추진실적 】

- 벼 병해충 방제 : 3회 18,500ha
 - 일 반 방 제 : 2회 16,500ha
 - 공 동 방 제 : 1회 2,000ha (52백만원)

○ 농업기계화 사업 추진

사 업 명	계 획	실 적	%	비 고
위탁영농회사	4 개사	4 개사	100	자금집행중
기계화영농단	23 농가	23 농가	100	
농기계반값공급	1,468 대	939 대	64	

- 농토배양사업 : 석회 및 규산질비료 춘기분 2,385M/T공급 완료
(추가 986M/T 공급계획)

【 금후계획 】

- 장마기간중 병해충 예찰활동강화 : 적기방제로 병해충피해 최소화
- 소요농약 사전확보 : 농협
- 농업기계 적기 공급
- 농토배양사업 지속 추진 : 추가석회 및 규산질비료 공급

副産物 肥料堆肥製造場 設置

☐ '94 이월사업

- 위 치 : 충주시 봉방동 460-1
- 사업자 : 충북양계협동조합(조합장 강문달)
- 시설규모 : 부지 2,409평, 건평 480
- 사업비 : 450백만원(보조 60, 융자 30, 자담 10)

【 추진실적 】

- 부지확보 7,966m²(2,409평)
- 공장창업사업 승인신청

【 문제점 및 대책방안 】

- 문제점 : 허가과정에서 관계과의 법조항해석 이견
- 대책 : 관계 부서와 계속적인 협의추진

☐ '95 사업

- 위 치 : 주덕읍 사락리 225-1
- 사업자 : 중농영농조합법인(대표 감항록)
- 시설규모 : 894평(부산물 비료퇴비제조시설)
- 사업비 : 482백만원(보조 60, 융자 30, 자담 10%)

【 추진실적 】

- 부지확보 2,955m²(894평)
- 설계완료 및 사업계획승인 준비중

【 문제점 및 대책방안 】

- 문제점 : 사업장 부지 인근주민의 반대로 사업 지연
- 대책방안 : 반대 주민 개별 방문 설득추진

【 금후계획 】

- 주민설득 여의치 않을시 사업장 변경 추진

□ 農村所得 開發

○ 농업을 경쟁력있는 산업으로 이끌어 나갈 정에 농업경영인력
육성(농어민후계자, 전업농)

○ 농어민 소득증대사업 지원 ——— 복지농촌건설

【 지금까지추진상황 】

(단위 : 백만원)

사 업 명	계 획	실 적	%	비 고
○ 전업농 육성 지원	116호(3,176)	87호(250)	75	분기별 1회
- 쌀전업농	99호(2,326)	82호 신청	83	
- 채소, 과수, 특작	17호(850)	5호(250)	29	
○ 농어민후계자 육성	63명(1,736)	16명(430)	25	
○ 농어민자녀 학자금 지원	870명(365) (년4회지급)	1,628명(204) (2회 지급)	50	
○ 농어촌특산단지 조성	1개소(236)	부지선정완료	20	
○ 관광농원 조성	2개소(1,162)	편의시설, 농업 부대시설건축중	80	
○ 농어촌민박마을 조성	1개소6호(80)	주택보수작업중	60	

【 금후추진계획 】

○ 적기 자금지원 및 현장지도 강화

農業基盤施設 擴充

□ '95 봄마무리 耕地整理事業

- 위 치 : 3개지구(선당, 우성, 광월)
- 면 적 : 158ha(시사업 47, 농조사업 111)
- 사업기간 : '94. 11. 30 ~ '95. 5. 31
- 사 업 비 : 3,518백만원('94사업 1,318, '95사업 2,200)

【 추진실적 】

- 농 로 : 4,082M
- 용배수로 : 32,514 "
- 사업 및 모내기 완료

□ '95 가을작수 耕地整理事業

- 위 치 : 2개지구(대곡, 야촌)
- 면 적 : 109ha
- 사업기간 : '95. 11 ~ '96. 5. 31
- 사 업 비 : 2,310백만원('95사업 635, '96사업 1,675)

【 추진실적 】

- '95. 3. 7 기본계획수립
- '95. 6. 20 실시설계완료

【 금후계획 】

- '95. 11. 착공예정
- '96. 5. 완공계획

□ 農業用水開發 事業

- 소규모 지하수 개발 : 6개소
(주덕 대곡, 창전, 신니 마수, 양성 사미, 소태 구룡, 동막)
- 농어촌 생활용수 개발 : 4개소
(이류 상금곡, 금가 반송, 산척 도봉, 신니 용원)
- 선당 양수장시설 : 1개소
- 사업기간 : '95. 3 ~ '95. 11
- 사 업 비 : 517백만원(지하수개발 205, 생활용수 262)

【 추진실적 】

- 소규모지하수개발
 - └ 소태 동막 1개소 추진중
 - └ 지하수착정 완료
 - └ 이용시설 양수옥 공사중
 - └ 공 정 : 70%
 - └ 5 개소 : 설계완료. 공사집행중
- 생활용수개발
 - └ 지하수 착정 완료
 - └ 이용시설 공사중
 - └ 공 정 : 60%
- 양수장 시설 : 측량설계 완료

【 금후계획 】

- 소규모 지하수개발
 - └ 소태 동막지구 '95. 8월 완공
 - └ 5개소 '95. 11월 완공
- 생활용수개발 : '95. 10월 완공
- 양수장시설 : '95. 11월 완료

□ 水利施設 改補修 事業

- 소류지 준설 : 5개소
(주덕 사락, 이류 당저, 노은 진골, 가신, 양성 지당)
- 봉황보 개보수 : 1개소
- 소류지 개보수 : 소태 대곡
- 생활용배수로 시설 : 달천 용두
- 농로포장공사 : 안림 약막
- 사업기간 : '95. 3 ~ '95. 11
- 사업비 : 177백만원

【 추진실적 】

- 소류지준설 : 5개소중 4개소 완료(미완료 가신소류지)
- 안림농로포장 : 설계완료 및 공사집행 의뢰

【 문제점 및 대책 】

- 문제점 : 소류지준설 1개소와 소류지 개보수사업은 봄가뭄 용수 확보대책으로 공사 미실시
- 대책 : 영농이후 년내 공사 완료

【 금후계획 】

- 소류지 준설 1개소 : '95. 11월 완공
- 봉황보 개보수 : '95. 10월 완공
- 소류지 개보수 : '95. 11월 완공
- 생활용배수로 시설 : '95. 11월 완공
- 농로포장공사 : '95. 9월 완공

☐ 再 耕地整理事業

- 위 치 : 주덕읍 제내리
- 면 적 : 262ha
- 사업기간 : '95. 4 ~ '96. 5. 30
- 사 업 비 : 5,630백만원

【 추진실적 】

- 기본조사 '95. 4. 17 완료
- 실시설계 '95. 7. 설계완료 예정

【 금후계획 】

- '95. 11. 착공예정
- '96. 5. 30. 완공계획
- ※ 1부락 : 3,000평(농조주관)

☐ 機械化 耕作路事業

- 위 치 : 엄정 미내지구
- 사 업 량 : 1.6km (콘크리트포장 폭 3m)
- 사 업 비 : 140백만원
- 기 간 : '95. 6. ~ 11월
- ※ 농조주관

□ 定住生活圏 開發

- 위 치 : 3개지구(엄정, 동량, 신니)
- 사업량 : 도로정비 7개소, 배수시설 1개소, 주택신축 52동
하수도정비 3개소, 마을회관 3동
- 사업기간 : '95. 3 ~ '95. 11.
- 사업비 : 2,351백만원(보조 1,389, 용자 962)

【 추진실적 】

- 기본설계 및 실시설계
- 대상자 선정 확정
- 도로정비 : 7개소 착공
- 하수도 및 배수시설 : 4개소 착공
- 주택건축허가 및 착공 : 42동 착공, 공정 55%
- 마을회관 건립 : 3동 착공, 공정 45%

【 금후계획 】

- 주택신축 : '95. 10월말 완료
- 마을회관 신축 : '95. 10월말 완료
- 공공시설사업 추진 : '95. 11. 30 완료

□ 東良地區 文化마을 造成事業

- 위 치 : 동량면 용교리 용대마을
- 사업량 : 조성면적 33,197㎡ 주택용지 63필지(신규36, 기존27)
공동이용시설 3필지
 - 도 로 1.5km
 - 하 수 도 2.7km
 - 상 수 도 암반관정 2공
- 사업기간 : '95. 1 ~ '96. 12.
- 사업비 : 4,900백만원(보조 2,250, 융자 2,650)

【 추진실적 】

- 기본계획수립 '95. 2. 23
- 사업위탁시행 '95. 4. 11 (농어촌진흥공사)
- 실시설계완료 '95. 6. 28
- 편입용지보상 '95. 5. (60%)
(1,429백만원중 862백만원지급)

【 금후계획 】

- 편입용지보상 '95. 8월 완료
- 단지조성공사 '95. 7 ~ '96. 6
- 택지분양 '96. 7 ~ '96. 12
- 주택건설(60동) '96. 8. ~ '97. 12