

‘95. 8. .
議會業務報告

‘95主要業務推進狀況

社 會 課

報 告 順 序

I. 一 般 現 況

- 機 構 與 定・現 員
- 基 本 現 況

II. 主 要 業 務 推 進 狀 況

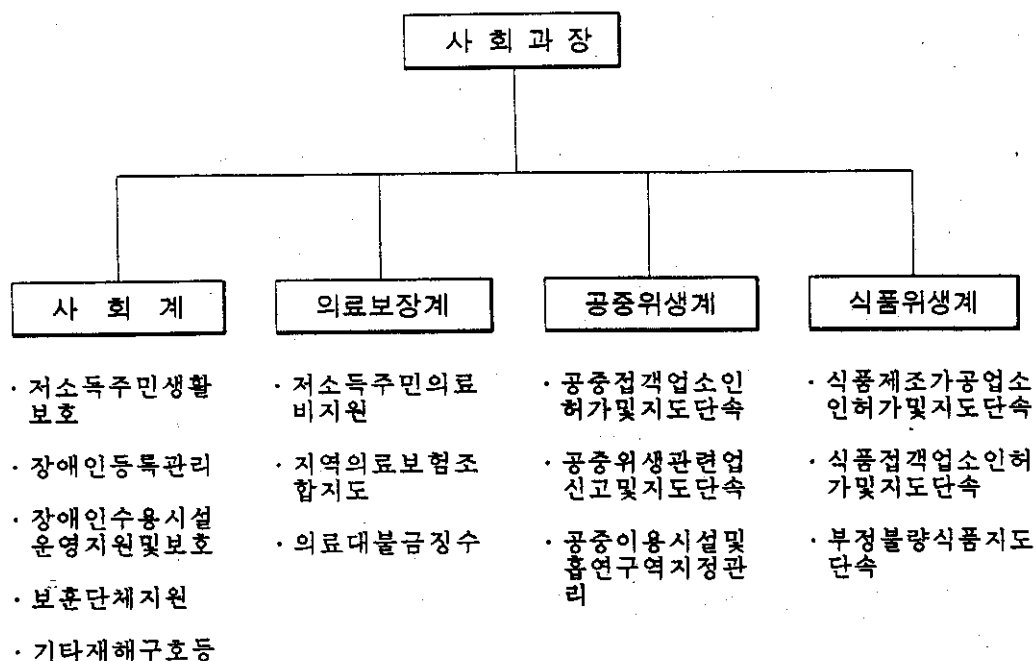
- 低所得住民 生活安定
- 障礙人 福祉增進
- 社會福祉施設 運營
- 醫 療 保 障
- 衛生接客業所 不法營業行為 團束
- 國民健康 危害食品 根絶
- 觀光地 衛生業所 施設改善

III. 特 殊 施 策

I. 一 般 現 況

圖 機 構 및 定 · 現 員

○ 機 構



○ 定 · 現 員

구 분	계	일 반 직						별정	기능	증 감
		4급	5급	6급	7급	8급	9급			
정 원	23	1	1	5	6	3	2	3	2	
현 원	25	1	1	5	6	4	3	3	2	+ 2
사 회 계	8	1	1	2	2	1			1	
의료보장계	3			1			1		1	
공중위생계	5			1	2	2				
식품위생계	9			1	2	1	2	3		

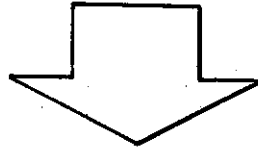
■ 基 本 現 況

○ 생활보호대상	2, 979 가구	8, 145 명	
- 거택 보호	979가구	1,640명	
- 자 활 보 호	2,000가구	6,505명	
○ 의 료 보 호 대 상	3, 236 가구	4 개 시 설	
- 생활보호자	2,979가구	9, 560 명	
- 국가유공자	257가구	8,145명	
- 시설수용자	4개시설	989명	
		426명	
○ 사 회 복 지 시 설		5 개 시 설	
- 성심맹아원	50명,	- 성심농아재활원	164명
- 송덕재활원	112명,	- 나눔의 집	100명
- 충주종합사회복지관	연 45,000명 이용		
○ 등 록 장 애 인		1, 860 명	
- 지체장애인	1,198명,	- 시각장애인	155명
- 청각·언어장애인	284명,	- 정신지체장애인	223명
○ 공 중 위 생 업 소		1, 033 개 소	
- 숙 박 업	188개소,	- 미 용 업	310개소
- 이 용 업	148개소,	- 목욕장업	79개소
- 유기장업	95개소,	- 기타세탁업등	213개소
○ 식 품 위 생 업 소		3, 895 개 소	
- 제도가공업	304개소,	- 판매운반업	564개소
- 접 객 업	2,975개소,	- 집단급식소	52개소

II. 主要業務推進狀況

基本目標

- 사회 취약계층의 생활안정 및 복지증진
- 시민건강 증진 및 건전한 소비문화 정착



推進方向

- 저소득주민 생활안정 및 자활촉진
 - 저소득층 생계보호 및 자활·자립시책 추진강화
 - 의료보호기관 확충 및 서비스 개선
- 장애인의 사회참여 확대
 - 장애인 자립기반 조성
 - 장애인 수용시설 확충 및 기능강화
- 수준높은 위생관리
 - 범인성 유해환경 및 불법영업행위 추방
 - 국민건강 위해식품 근절

—더불어 함께사는 사회분위기 조성—

低所得住民 生活安定

《 총 2,979 가구 8,145 명 》		
○ 거택보호	979 가구	1,640 명
○ 자활보호	2,000 가구	6,505 명
※ '94 년 대비	64 가구	650 명 감 (7.4%)

□ 推進方針

- 생활보호대상자 최저생계보장
- 저소득주민 자활·자립 지원시책 강화

□ 推進実績

- 거택보호자 기본생계 보호 7회 658백만원
- 자녀학비 지원 2회 200백만원
- 생활안정자금 융자지원 1회 21가구 104백만원
- 취로사업 1회 26개사업장 1,663명 27백만원
- 가옥수리돕기 1회 68가구 67백만원
- 영세민 한우 재입식 16가구 16두
- 어려운 이웃돕기 9회 27백만원
- 부랑인 구호 138회 3백만원
(사망자처리 10명, 입원조치 10명, 귀가조치 118명)

□ 今後計劃

- 저소득주민 생계보호 지속추진 매 월
- 부랑인구호 지속추진 수 시
- 장학금 지급 1회 88명 12백만원
- 하반기 취로사업 추진 1회 915명 15백만원
- 민속명절을 전후한 이웃돕기운동 전개 9월중
- 어려운 이웃돕기 지속추진 수 시
- '96년도 생활보호대상자 조사 '95. 8 ~ 9월중

障 碍 人 福 祉 增 進

《 등록장애인 1,860명 》

○ 지체장애인	1,198명	○ 시각장애인	155명
○ 청각언어장애인	284명	○ 정신지체장애인	223명

□ 推 進 方 針

- 장애인 자활·자립 지원시책 확대
- 재가 장애인 재활서비스 강화

□ 推 進 實 績

○ 저소득장애인 지원

- 생계보조수당	115명	2회	21백만원
- 자녀학비	15명	2회	3백만원
- 장애인 자립자금	4명		25백만원
- 장애인 의료비지원	55명	1회	1백만원
- 장애인행사 지원	3개 단체	6회	4백만원

○ 전국 장애인체육대회 출전지원 1회 57명 6백만원

- '95. 5. 23 ~ 5. 25 경기도 성남시 상무종합운동장 <충북 종합6위>

□ 今 後 計 劃

- 저소득 장애인지원 지속추진 수 시
- 보장구 교부 및 수리 1회 42명
- 시설퇴소아동 자립정착금 지원 11명 11백만원

社會福祉施設 運營

《 시설현황 5개소 》

○ 성심맹아원 50명	○ 성심농아재활원 164명
○ 승덕재활원 112명	○ 나눔의 집 100명
○ 충주종합사회복지관 연 45,000명 이용	

□ 推進方針

- 시설수용자의 보호수준향상
- 쾌적한 시설환경 조성 및 다양한 복지서비스 제공

□ 推進実績

○ 시설수용자 생계보호	7회	143백만원
○ 시설운영지원	7회	830백만원
○ 시설종사자 대우수당	7회	40백만원
○ 종합사회복지관 운영지원	3회	51백만원

□ 今後計劃

○ 시설수용자 생계보호		매 월
○ 시설운영지원		매 월
○ 시설종사자 대우수당		매 월
○ 사회복지시설 개선	4건	264백만원
- 승덕재활원	: 시설보수	208백만원
- 나눔의 집	: 지하수개발, 장비보강	34백만원
- 성심맹아원	: 지하수개발	22백만원

醫 療 保 障

○ 의료보호	3,236 가구	4 개 시설	9,560 명
- 생활보호자		2,979 가구	8,145 명
- 국가유공자		257 가구	989 명
- 시설수용자		4 개 시설	426 명
○ 의료보험			
- 지역의료보험	1 개 조합	34,704 가구	114,718 명

□ 推進方針

- 의료보호 사업의 내실운영
 - 진료비의 적기 지급
 - 의료보호대상자 자격관리 철저
- 지역의료보험조합 건전육성

□ 推進實績

- 의료보호 대상자 진료비 지급 6회 811건 18,824명
905백만원
- 실명 예방사업(백내장수술) 1회 1명 1백만원
- 의료기관 추가지정 5회 7개소

□ 今後計劃

- 의료보호 진료비 지급 매 월
- 의료보호대상자 자격관리 지속추진
- 의료보험조합 지도감독 및 민원해소 수 시

衛生接客業所 不法營業行爲 團束

《대상업소 3,795개소》		
○ 식품위생업소		2,975개소
○ 공중위생업소		820개소

□ 推進方針

- 취약지역별 담당책임제 지정운영
- 무허가업소 및 상습고질업소 카드화특별관리
- 건전한 음주문화분위기 조성

□ 推進實績

- 위생업소 종사자 교육 15회 2,319명
- 취약지별 담당책임제 지정운영 4개지역 58개소 14명
- 무허가업소 및 상습고질업소 카드화관리 21개소 14명
- 불법행위 단속 122회 286건
 <위반업소조치>
 - 고발 4개소, 허가취소 24개소
 - 영업정지 81개소, 시정·경고등 177개소

□ 今後計劃

- 위생업소 종사자 교육 수 시
- 위생업소 불법행위 지도단속 수 시

國民健康 危害食品 根絶

《대상업소 868개소》

○ 식품제조·가공업소	304개소
○ 식품판매·운반처리업소	564개소

□ 推進方針

- 위해식품발견시 추적조사, 근원지 발본색원
- 위반업소 감시강화
- 대형업소 및 국민다소비식품 중점관리

□ 推進實績

- 식품 제조·가공업소 점검 50회
- 식품 판매·운반업소 점검 50회
- <점검결과 위반업소 198건중 표시기준위반 10건
유통기간경과 188건 ⇒ 영업정지 및 시정조치>
- 국민다소비식품 수거검사 95건
 - 검사완료 76건(적합76)
 - 검사중 29건

□ 今後計劃

- 위해식품 근절을 위한 감시활동 강화 수 시
- 국민다소비식품 중점관리 수 시

觀光地 衛生業所 施設改善

- 대상지역 : 월악산국립공원, 수안보온천지구
충주호리조트, 기타충주호주변위락시설
- 대상업소 : 312개소(식품254, 공중58)

□ 推進方針

- 서비스의 질적개선
- 좋은식단 정착 및 토속음식 개발

□ 推進実績

- 기초자료 조사
 - 대상 : 312개소
(월악산4, 수안보287, 충주호리조트3, 충주호주변18)
 - 개선대상: 34개소(수안보지역-자체부담30, 도지원 4)
※ 자체개선 27개소 완료
- 시설개선 용자금 지원 4개소 40백만원
- 업소 서비스개선 추진
 - 친절교육 15회 2,319명
 - 선진지 견학 1회 100명
 - 스티커 및 팻지제작 배부
 - 가격표시 외래어(영어, 일어) 안내판 제작 400매

□ 今後計劃

- 시설개선사업 추진 7개소
- 위생업소 종사자 해외연수 1회 17명(일본)
- 토속음식 개발 및 향토음식 지정 연 중
- 서비스의 질적개선 및 친절봉사 교육 수 시

Ⅲ. 特 殊 施 策

■ 放課後(After School)父母補助役割事業

관내 연수주공 APT단지내 저소득층 아동에 대한
보호자 역할을 보조함으로써 청소년문제의 예방과
올바른 가치관형성 ('95시범사업으로 추진)

○ 現 況

대상지역	총가구수	대 상 가 구				비고
		계	생활보호가구	결손가정	비율	
연수주공 APT	3,072	795	445	350	25.9%	

○ 프로그램運營

- 대 상 : 생활보호, 결손, 모자, 편부가정아동 221명
- 내 용 : 생활교육, 인성교육, 교양프로그램(숙제지도, 쉼터제공, 공부방, 시청각교육, 체육교실, 가족캠프등)
- 운영주관 : 충주종합사회복지관
- '95년도 예산확보 : 61,484천원
 - 시 14,500천원(23.6%), 삼성복지재단 13,000천원(21.1%),
 - 충주종합사회복지관 33,984천원(55.3%)
- 운영결과
 - 상반기 추진결과 기대이상 성과거양
 - 참여아동 : 연인원 22,219명(숙제지도 3,360명, 쉼터·공부방활용 13,200명, 시청각교육 2,760명, 체육교실등 2,899명)

○ 向後推進計劃

- '96 사업확대 추진
- '96 소요예산 73,388천원
- 재원별 확보계획

시	: 32,450천원(44.2%)
삼성복지재단	: 23,138천원(31.5%)
충주종합사회복지관	: 17,800천원(24.3%)