

1995. 8

議會業務報告

## ‘95主要業務推進狀況

環境管理課

# 報告順序

## I. 一般現況

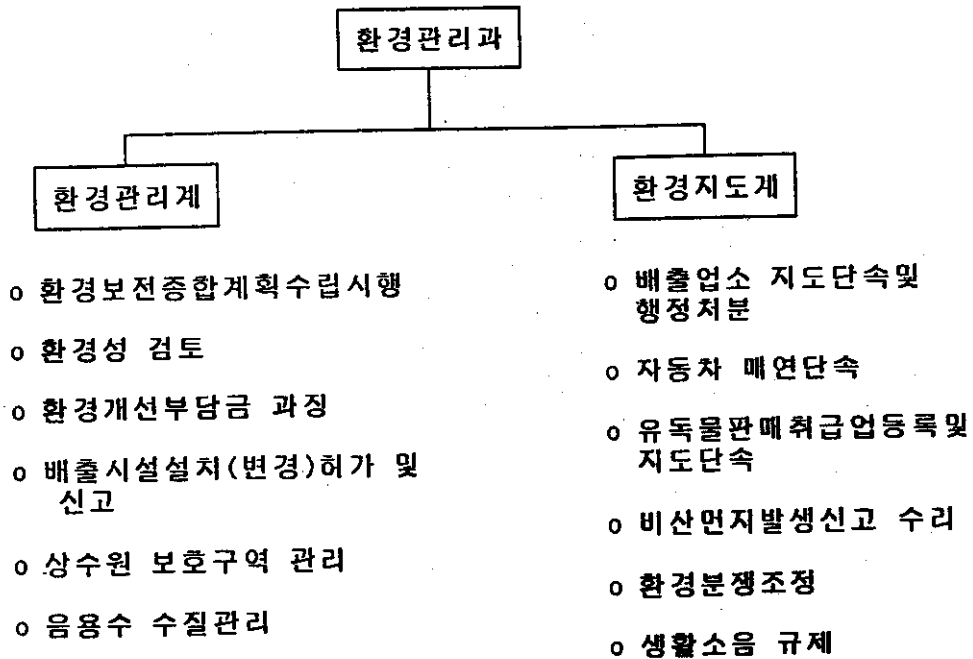
## II. 主要業務推進狀況

- 공해배출업소 지도단속
- 자동차배출가스 단속
- 하천수질관리
- 환경개선부담금 과징

# 一 般 現 況

## ▣ 機構 및 定員

### ○ 機 構



### ○ 人 員

(정원/현원)

계	일 반 직						기능직	비고
	계	5 급	6 급	7 급	8 급	9 급		
13/13	12/12	1/1	2/2	7/1	2/6	/2	1/1	

※ 직렬별 - 행정 3, 환경 4, 화공 4, 보건 1, 기능 1

## □ 環境管理

### ○ 公害排出業所

구 분	종 별	계	대 기	수 질	소음·진동	복 합
계		316	93	75	35	113
도 관 할	소 계	5				5
	1 종	1				1
	2 종	4				4
시 관 할	소 계	311	93	75	35	108
	2 종	4	2			2
	3 종	12	6			6
	4 종	35	21	1		13
	5 종	260	64	74	35	87

※ 원주지방환경관리청 관할 업소 : 18개업소 (공단지역)

### ○ 自動車煤煙團束 裝備

계	단속차량	매연측정기	CO/HC 측정기	PH측정기	이동식 발전기	소 음 측정기
12	2	2	2	2	2	2

### ○ 防除裝備

계	흡 착 료	오일웬스	흡 착 포	유처리제	분 무 기
5종	352M(8롤)	116 M	3,300매	360ℓ	1 대

○ 環境保全名譽監視員

계	바르게살기 위 원	자연보호 위 원	부녀지도자	일 반 주 민	새마을 지도자	봉사단체
56	4	2	6	8	26	10

○ 農工團地共同 汚・廢水處理場

위 치	면 적		1일	처리방식	운영주체	입주업체
	부 지	건 물	처리용량			
주덕 농공단지	851m <sup>2</sup>	60.4m <sup>2</sup>	450m <sup>3</sup>	생물학적 처리(점감 폭기식)	농공단지 입주기업 협 의 회	13개 업체

※ 방류수 수질기준(특례지역) : BOD : 30PPM SS : 30PPM

○ 上水源 保護區域

계	달 천	양 성	온 천	토 계	주 덕
4,988km <sup>2</sup>	2,317	1,461	0.091	0.565	0.552

## 主要業務推進狀況

## 公害排出業所指導團東

맑은물 · 깨끗한공기 · 아름다운 환경

- 배출업소 : 311개소 (대기 93, 수질 75, 소음 35, 복합 108)
- 단속반 : 환경지도계
- 운영시기 : 정기, 수시, 불시 (야간, 공휴)

### ▣ 지금까지 推進狀況

- 지도단속 171 개시설 ( 56 % )
  - 검찰, 환경부, 시합동단속 : 3 회
  - 행정처분 : 22 개소  
(경고 6, 개선명령 8, 조업정지 1, 고발 5, 기타 2)
  - 배출부과금 부과 : 12 개소 (41 백만원)
- 환경오염사고 사전예방
  - 환경오염신고센터 운영 : 연중
  - 환경보전명예감시원 위촉 활용 : 연중
  - "환경안전진단의 날" 운영 (매주목요일) : 232 개업소
  - 환경오염 감시 및 홍보활동 : 신문 15회, 방송 3회

### ▣ 今後推進計劃

- 지도단속 지속 추진
- "환경안전진단의 날" 이행여부 확인 : 2회

## 自動車排出가스團東

### 개 요

- 단속목표 : 4,000 대
- 단속회수 : 년 7 회
- 단속장소 : 단월삼거리, 주덕지서앞, 공설운동장 정문

### ☐ 지금까지 推進狀況

- 점검실적                      4 회                      2,213 대 ( 55% )
  - 정기점검                      2 회                      1,198 대
  - 무료점검                      2 회                      1,015 대
  - ┌ 시주관                      1 회                      515 대
  - └ 정비업체주관              1 회                      500 대
- 위반차량 조치
  - 개선명령 및 과태료 부과    20 대    5,600 천원
  - 무료점검 위반                      178 대
    - 。 행정지도 및 정비권고

### ☐ 今後推進計劃

- 정기 및 수시점검
  - 정기점검 : 2 회
  - 수시점검 : 1 회



# 河川水質管理

관리대상 11 개소

○ 상수원 : 5 개소 - 도주관 월1회 검사

(달천, 온천, 토계, 주덕, 양성 상수원)

○ 주요하천 : 6 개소 - 시주관 월1회 검사

(충주천, 석문천, 석문동천, 양성천, 요도천, 영덕천)

## ▣ 지금까지推進狀況

○ 수질검사 : 6 회 (11개소)

○ 검사기관 : 도 보건환경연구원

○ 검사항목 : BOD, COD, SS 외 16개항목

○ 공익근무요원 상주 배치 : 12명

- 근무체계 (2인 1조) : 09:00 ~ 18:00

## ▣ 今後推進計劃

○ 상수원보호구역 및 주요하천 불법투기 행위 지도단속 철저

## 環境改善負擔金課徴

〈대상물건 : 12,606건 232백만원〉

- |            |          |         |
|------------|----------|---------|
| ○ 시설물      | 384 건    | 132 백만원 |
| ○ 경유사용 자동차 | 12,222 건 | 100 백만원 |

### □ 지금까지 推進狀況

- |            |          |                |
|------------|----------|----------------|
| ○ 징수실적     | 11,300 건 | 192 백만원 (84 %) |
| - 시설물      | 350 건    | 102 백만원 (77 %) |
| - 자동차      | 10,950 건 | 90 백만원 (90 %)  |
| ○ 체납자 재산압류 | 458 건    | 13 백만원         |
| - 시설물      | 16 건     | 9 백만원          |
| - 자동차      | 442 건    | 4 백만원          |

### □ 今後推進計劃

- 부과대상물건 확대에 따른 시민홍보

부과시기 '95. 2기분 (9월)  
 대상물건확대 건축연면적 1,000㎡ → 160㎡

- 신규부과 (50%감면) : 국가 및 지방공공단체, 종교시설, 사회복지시설등

- 홍보강화

- |                |     |
|----------------|-----|
| - 반회보 게재       | 7 월 |
| - 언론기관 보도자료 제공 | 7 월 |
| - 현수막, 유인물등    | 9 월 |