

1995. 8.

議會業務報告

'95主要業務推進狀況

交 通 行 政 課

報 告 順 序

I. 一 般 現 況

1. 기구 및 정.현원
2. 기본현황

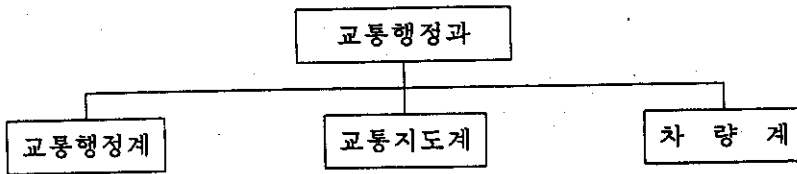
II. 主要業務推進狀況

1. 건전운수업체 육성
2. 주차장 운영
3. 불법주.정차 질서확립
4. 교통사고 예방
5. 자동차의 효율적 관리

I. 一 般 現 況

1. 機 構 및 定. 現 員

□ 機 構



□ 定. 現 員

구 분	계	5 급	6 급	7 급	8 급	9 급	기능직
정 원	19	1	3	5	4	1	5
현 원	19	1	3	5	5	0	5

※ ○일용직 : 17명 (주차단속 4명 주차장관리 9명, 차량등록 2명 특별회계 2명)
○공익근무요원 4명

2. 基 本 現 況

□ 運 輸 業 體

56업체

(버스 3, 전세 6, 화물 20, 택시 10, 특수 17)

□ 自 動 車 管 理 業 體

28업체

(터미널2, 정비업13, 매매업11, 폐차업1,
번호판대행업 1)

□ 自 動 車 登 録

35,872대

(승용 22,844, 승합 3,062, 화물 9,846, 특수 120)

※ 자동차등록민원 37,525건 (신규 4,042, 이전 3,283, 기타 15,613, 재증명 14,587)

□ 駐 車 場

64개소 4,485면

(노상 28개 2,079면, 노외 36개소 2,406면)

II. 主要業務 推進狀況

1. 健全運輸業體 育成

- 자동차운수사업의 운송질서와 건전한 발전을 도모 -
- 운수업체 : 50개업체 (버스 3, 전세 6, 구역화물 7, 이사화물 10, 법인택시 7, 특수 17)
- 운수단체 : 6개업체 (개인택시 3, 개별화물 1, 용달 2)

【지금까지 推進實績】

- 구역화물자동차 증차 6개사 69대
- 택시운송사업 구역조정 단일화
- 농어촌버스 요금조정 단일요금 (구간 → 기본)
- 농어촌버스 노선조정 115 → 117노선 (순환노선)
- 공영버스사업지원 2대 (2개사 각 1대)
- 운수종사자 선진국 견학 1회 6명 (4개업체)

【今後 推進計劃】

- 택시운송사업 면허 (보유대수의 2%정도) 1 회
- 농촌공영버스 운영지원 (국비 68 백만원) 1회 2 대
- 운수종사자 선진국 견학 (4개업체) 2회 6 명
- 충주여객터미널 이전계획추진 '95. 9~'97

3. 不法駐. 停車 秩序確立

- 고질적인 불법 주. 정차행위 근절로 법질서확립 -
- 주차금지구역 - 35노선 24.3 Km
- 단속인력 - 6 개반 12 명

【지금까지 推進實績】

- 주차금지구역 재조정 28노선 20.8Km → 35노선 24.3Km
- 불법주. 정차단속인력보강 4개반 8명 → 6개반 12명
(공익근무요원증원 4명)
- 불법주. 정차 지도단속 6,800건 241,950천원(과태료)

【今後 推進計劃】

- 불법 주. 정차 지도단속의 지속추진
 - 정기단속 매일
 - 특별단속(야간 및 취약시간대) 주 2회 이상
- 불법 주. 정차 단속인력 보강(공익요원) 7명
- 주차금지선도색 24.3Km 19,000천원

4. 交通事故豫防

- 交通安全시설의 확충과 교통질서의식 제고 -		
○ 교통신호등		57개
○ 교통정보등		53개

【지금까지 推進實績】

○ 교통신호등 설치 (울능, 신양)	2개소	50,000천원
○ 경보등 설치 (법원 앞)	1개소	6,200천원
○ 교통사고줄이기 홍보		
- 캠페인 전개	6회	11,867명
- 교통사고 사진전시회		3회
- 스티카 제작배부	6,300매	750천원
- 홍보물 제작	2개	1,200천원
○ 시내버스 유개시설 설치	3개소	3백만원

【今後 推進計劃】

○ 교통신호등 설치 (삼방, 검찰, 한전R)	3개소	75백만원
○ 승강장 유개시설 보수	74개소	15백만원
	(시내 50, 읍면 24)	

5. 自動車の 效率的管理

- 자동차 관리사업체의 지도점검 강화로 불법행위 예방
- 자동차의 급증에 따른 불법방치차량의 감시활동 전개

【지금까지 推進實績】

- 자동차 관리사업체의 지도점검 4 회
- 불법방치차량 순찰활동 월 8 회
- 불법방치차량 단속처리 64 대
 - 자진처리 12 대
 - 강제처리 38 대
 - 처 리 중 14 대
- 자동차손배법 위반차량 행정처분 216 건/9,900 천원
과태료부과

【今後 推進計劃】

- 불법방치차량줄이기 지속 전개
 - 언론기관 및 홍보매체 활용 수 시
 - 취약지역 순찰활동 주 2 회 이상
- 자동차관리사업체의 지도단속 분기 1 회 이상