

1995. 2. 16

의회업무보고

## ‘95主要業務推進計劃

仰城衛生環境事業所

## 目 次

### I . 一 般 現 況

1. 職 員 現 況
2. 基 本 現 況
3. 施 設 現 況

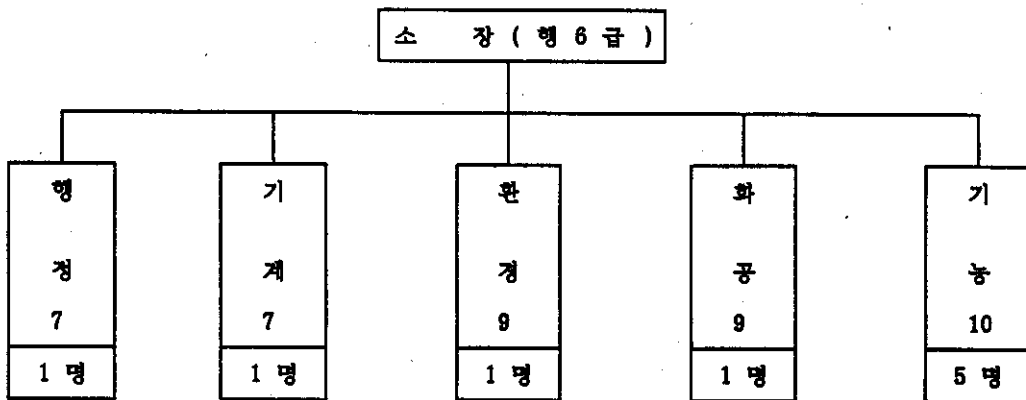
### II . '95 主 要 業 務 推 進 計 劃

1. 糞 尿 的 衛 生 的 處 理
2. 放 流 水 水 質 向 上
3. 主 要 器 機 整 備 計 劃
4. 主 要 藥 品 購 入 計 劃

# I . 一 般 現 況

## 1. 職 員 現 況

○. 인 원 ----- 10 명



## 2. 基 本 現 況

- . 설 립 : '9 4. 1. 1 5.
- . 위 치 : 충주시 양성면 농암리 산 1번지
- . 규 모 : o. 부 지 6 , 6 1 0 M' ( 2,000평 )  
o. 건 평 7 2 1. 3 6 M' ( 218평 )
- . 처 리 방 식 : 액 상 부 식 법
- . 처 리 능 력 : 5 0 M / 일
- . 정 상 가동일 : '9 4. 2. 2 5.

### 3. 施 設 現 況

#### □. 處 理 施 設

○. 前 處 理 施 設 : 투입구 2조 (헤파물제거), 침사조, 저류조 (456㎥)

○. 液狀 腐植 施 設 : 액상부식조 ( 폭기조 ) (750㎥)

○. 固 液 分 離 施 設 : P H 자동 조절 장치

오니 저류조 (110㎥)

응집 반응조 (5.5㎥)

탈수기 ( 2대 ) (63.7㎥)

○. 放 流 施 設 : 침전조, 처리수조 (196㎥)

여과장치(모래,활성탄 흡착장치) (3대)

별관조, 소독조

○. 其 他 施 設 : 탈취기 (5.5㎥)

집수조 (66㎥)

제사장치 (2M<sup>3</sup>)

□. 電 氣 施 設 : 수전 설비 (250KW)

주배전판 (2), 현장 조작반 (4)

□. 試 驗 施 設 : B O D 측정기의 4종

## Ⅱ. '95 主要業務推進計劃

### 1. 糞尿衛生處理

분 노 처 리				사 용 료 및 부 담 금
반입지역	반입일수	반입계획	1 일평균	
계	355일	14,555㎥	41㎥	140,395 천원
면 지역	355일	9,230㎥	26㎥	10,153 천원
음 성 군	355일	5,325㎥	15㎥	130,242 천원

※ 음성군 부담율 예산액 38%

### 2. 放流水質 向上

#### □. 방류수 설계 기준치 준수

- B O D (생물화학적 산소요구량) : 2 8 PPM 이하 (법정기준치 : 4 0)
- S S (부 유 물 질) : 2 8 PPM 이하 (법정기준치 : 7 0)
- 대 장 균 수 : 2,700 MPN / 100㎖ 이하 (법정기준치 : 3,000)

□. B O D, S S 및 대장균균 검사 (자체검사) : 1 회 / 일

□. 방류수 수질 검사 (도보건환경연구원) : 1 회 / 월

□. 차아염소산나트륨 투입 : 11.3 Kg / 일

□. 소포제 투입 : 2.2 Kg / 일

□. 중균제 투입 : 30 Kg / 월

### 3. 主要 器機 整備 計劃

사 업 명	사 업 량	사 업 비	비 고
계	4 1	5,000천원	
협잡물 제거 장치 보수	2	2,000	
탈수기 보수 관리	2	1,000	
펌프류, 브로와 관리	3 6	1,000	
소각기 유지비	1	1,000	

### 4. 主要 藥品 購入 計劃

약 품 명	구 입 량	사 업 비	비 고
계	123.6 톤	58,315 천원	
무기 용집제 (FeCl <sub>3</sub> )	107 톤	18,250	
고분자용집제 (M -342)	2.6 톤	11,700	
소 포 제	5 톤	1,625	
중 균 제	0.4 톤	2,160	
멸 균 제 (NaOCl)	3.6 톤	1,080	
활 성 탄	4 톤	6,600	
중 화 제 (NaOH)	1 톤	660	
실험실 시약 37 종		1,740	