

1995 . 8  
議會業務報告

# ‘95主要業務推進狀況

清 掃 課

# 報 告 順 序

## I. 一 般 現 況

1. 기구 및 정원현황
2. 기 본 현 황

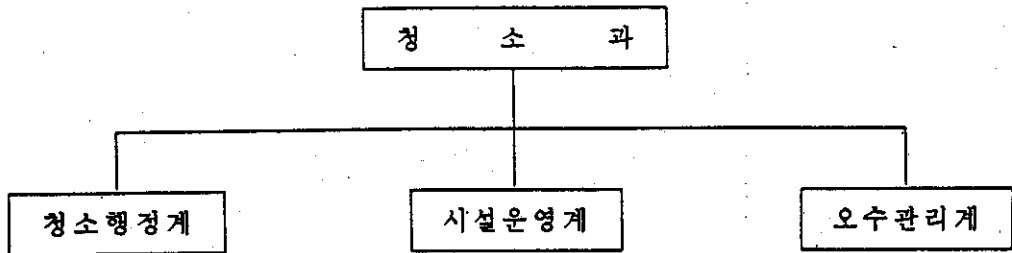
## II. 主 要 業 務 推 進 狀 況

1. 쓰레기 종량제 추진
2. 효율적인 청소업무 추진
3. 쓰레기매립시설 유지 관리
4. 쓰레기매립장 조성 계획
5. 오수, 분뇨 및 축산폐수 정화 대책

# 一 般 現 況

## □ 機 構 및 定 員

### ○ 機 構



- 청소행정의 종합기획 조정
- 일반폐기물 매립장 건설 추진 및 운영관리
- 오수 및 분뇨정화조 관리
- 청소장비 및 인력관리
- 일반폐기물 소각장 설치 운영
- 축산폐수정화시설 관리
- 쓰레기감량 및 수수료 종량제 추진
- 일반폐기물 중간처리시설 운영
- 공중화장실 관리
- 일반폐기물 수집수수료 과징업무
- 청소장비 개선 및 보강
- 분뇨정화조청소업 허가 및 지도감독

### ○ 人 員

계	일 반 직						기능직	미화원	비 고
	계	5 급	6 급	7 급	8 급	9 급			
153	12	1	3	5	2	1	21	120	

※ 직렬별 — 행정 8, 환경 4, 토목 -1.

## □ 清掃管理

### ○ 쓰레기 발생 및 처리량

(단위 : 톤/일)

발 생 량			치 리 량			
계	잡쓰레기	재활용쓰레기	계	매 립	소 각	재 활 용
278	248	30	278	237	11	30

### ○ 청소인력

계	운 전 원				미 화 원					
	소계	청소차 운전원	재활용품 수집차량 운전원	중 기 운전원	소계	가로 반	차량 반	등반	면반	기타
189	33	29	3	1	156	34	47	32	36	7

### ○ 청소장비

합계	차 량				수하차
	계	청 소 차 량	재활용수집차량	불 도 겨	
117	35	30	4	1	82

### ○ 수집, 운반 대행업체

업 종	업 체 명	대 표 자	인 력	차 량
일반폐기물 수집, 운반업	충주환경	홍 관 표	12 명	3 대
일반폐기물 수집, 운반업	중부환경	안 중 식	12 명	2 대

※ 수거지역 : 공동주택 및 기타

- 대형수수료 : 톤당 32,500원

# □ 埋立施設現況

(94. 12. 31일 현재)

시 설 명	위 치	규 모 (㎡)	사 용 개 시 일	사용가능 기 간	매 립 가 능 량
계	9 개소	70,084		89~2002	334,731
칠금매립장	칠금 509-82일원	26,700	94. 4. 17	94~96. 6 (2년2월)	154,865
살미무릉 매립장	살미 무릉 산29-1	5,700	90. 11. 30	90~2000 (10년)	29,500
주덕매립장	이류 영평 467	3,153	91. 4. 10	91 ~ 95 (5년8월)	7,882
노은매립장	노은 문성 산42-1	9,034	92. 6. 30	92~2002 (10년6월)	27,102
양성매립장	양성 영죽 산90-1	4,860	92. 11. 18	92~2002 (10년1월)	29,160
가금매립장	가금 하구암 산95	6,489	92. 7. 6	92~2002 (10년5월)	24,360
동량매립장	동량 조동 1641	4,178	91. 10. 25	91 ~ 96 (5년2월)	16,062
산척매립장	산척 영덕 산6	3,600	89. 12. 28	89~2002 (13년)	10,800
엄정매립장	엄정 미내 산22-23	6,370	91. 9. 1	91~2001	35,000

# □ 汚水, 糞尿 및 畜産廢水管理

## ○ 汚水, 糞尿 및 畜産廢水 竪出施設 現況

(단위 : 개소)

총 계	오 수, 분 뇨				축 산 폐 수			
	소 계	수 세 식		수거식	소 계	허가대상	신고대상	규 제 만
		오수정화 시 설	분 뇨 정 화					
34, 147	33, 819	374	6, 593	26, 852	328	13	102	213

## ○ 糞尿發生 및 處理現況

(단위 : m<sup>3</sup>/일)

인구(명)	총 발 생 량			처 리 내 역			
	계	수 거 분 뇨	정 화 조 오 니	계	분뇨위생처리장		농지환원 및 자연감량
					수거분뇨	정화조오니	
209, 537	154	86	66	123	57	66	31

※ 분뇨 1인 1ℓ/일, 정화조오니 1인 0.55ℓ/일 발생

## ○ 糞尿處理 및 收去能力

- 처리장 : 2 개소 150m<sup>3</sup>/일
- 수거업체
  - 분뇨수집운반업 : 4 개업체, 차량 6 대, 능력 97 m<sup>3</sup>/일
  - 정화조청소업 : 5 개업체, 차량 8 대, 능력 124m<sup>3</sup>/일

## ○ 公衆化粧室現況

(단위 : 개소)

총 계	관 리 주 체		터미널 및 역	시 장	유원지 및 공 원	문화재	운동장	주유소	기 타 (휴게소, 유원지)
	공공단체	민간							
120	34	86	4	7	26	2	5	65	11

## '95 主要業務推進狀況

- 쓰레기 종량제 추진
- 효율적인 청소업무 추진
- 쓰레기매립장 조성 계획
- 쓰레기매립장 조성 계획
- 오수, 분뇨 및 축산폐수 정화 대책

## 쓰레기 從量制 推進

- 쓰레기배출자 부담원칙을 적용
- 쓰레기 발생량 감소 및 재활용 유도
- 쾌적한 시민생활환경 조성

### □ 推進 狀況

- 관급봉투 판매소 지정 : 620 개소
- 규격봉투 공급
  - 일반용 봉투 : 5 종 5,190,120 매
  - 공공용 봉투 : 2 종 162,550 매
- 미비점 보완
  - 규격 봉투 : 5L, 100L 봉투 추가 제작 공급
  - 봉투판매대금 : 월말정산 → 선납제로 변경
- 쓰레기 불법투기자 단속
  - 총 건 수 : 2,578 건 (계도 1,923, 수거지연 584, 기타 61)
  - 과태료부과 : 60 건 9,000 천원
- 재활용품 수집
  - 공동주택 : 875 톤 53,985 천원
  - 단독주택 : 214 톤 12,312 천원

### □ 推進 計劃

- 홍보활동 지속 전개
- 관급봉투의 차질없는 공급(분기 1회이상)
- 대형폐기물수거체계 조정(대형폐기물 기동수거반 운영, 차량 1대)
- 쓰레기 불법투기자 지속 단속



## 效率的인 清掃業務 推進

- 발전적인 청소체계 운영
- 시민 본위의 신속한 쓰레기 처리

### □ 機動清掃班 運營

- 불법투기 및 기타쓰레기 발생즉시 처리체계 구축
- 기동반 차량확보 (더블덱 2.5M/T 1 대 : 청소차량대체시 확보)
  - 효율적인 단속 및 홍보 → 종량제의 조기정착
- 시 청소과, 읍, 면, 동에 신고창구 설치

### □ 大型廢棄物 收去方案 改善

- 기 존
  - 읍, 면, 동사무소에 대형폐기물 신고수수료 납부
  - 신고필증부착 매주 수요일 배출 수거
- 개 선
  - 대형폐기물 신고센터 운영 (선별장, 각 읍, 면, 동)
  - 신고센터 신고접수시 기동반운영 즉시 수거후 현장에서 고지서 발부

### □ 再活用品 選別場 運營 內實化

- 재활용품 분리수거 홍보 지속 실시
- 부녀회등 수집단체별 수집일정 점검 재 조정
- 재활용품 전용수집, 운반차량 운전원 정원 조정
  - 산척면 운전원 2명을 청소과로 조정
- 운영장비 보강
  - 파쇄기 1, 압축기 1, 스티로폴용융기 1

## 쓰레기埋立施設維持管理

### □ 漆琴埋立場

- 위 치 : 충주시 칠금동 509-82, 금능동 626-6번지 일원
- 면 적 : 26,700 m<sup>2</sup> (8,076평)
- 매립가능기간 : '94 ~ 96년 (약 3년)

- 복토다짐 및 소독실시 : 매일 (7개소 42명, 동력분무기 2대)
- 쓰레기 반입물 통제 : 2조 4명 (주간 2, 야간 2)
- 인근마을 방역실시 : 하절기 매일 (미화원 2명 고정배치)
- 주변마을 소독약품 지원 (450가구 2,525천원)
- 건축폐기물처리장 확보 : 3,000평 (256 백만원)

### □ 面單位 埋立場 — 8個所

- 대 상 : 살미, 주덕, 노은, 양성, 가금, 동량, 산척, 엄정면
- 면 적 : 43,384 m<sup>2</sup> (13,124평)
- 최 소 : 2,600m<sup>2</sup> (산척) — 최 대 : 9,034m<sup>2</sup> (노은)

#### ○ 면장 책임관리제 실시

- 방역실시 : 4~10월 40명 (동력분무기 4, 일반분무기 4)
- 복토다짐 : 수 시

#### ○ 시 관리감독 강화

- 복토비 지원 : 17,000천원
- 동절기 진입로 빙설방지 약품구입지원 (2,160천원)
- 살미면 매립장 관리지원 (관리인부임 : 4,284 천원)

# 忠州市 쓰레기 埋立場 造成

## 현황

- 위치 : 충주시 이류면 두정리 산49-1번지 일원
- 면적 : 110,000 m<sup>2</sup> (33,000 평)
- 매립 가능량 : 650,000 m<sup>3</sup> (H = 6m 기준)

## 사업概要

### ○ 사업규모

- 면적 : 110,000 m<sup>2</sup> (33,000평)
  - 공유지 : 97,970 m<sup>2</sup>
  - 사유지 : 97,970 m<sup>2</sup>

- 소각시설 : 100 톤/일

### ○ 소요사업비 : 280 억원 (매립장 175, 소각로 105)

### ○ 사업추진기간 : '95 ~ '97

## 地域現況

- 용도지역 : 도시계획외지역 (국토이용관리법 적용지역)

- 인근마을현황 : 농가 32가구 135명 거주

- 인근마을과의 거리 : 0.7km (마을진입로 중간지점)

- 산이 이중으로 막혀있고 도로에서 보이지 않음.

- 달천에서 수안보로 통하는 우회국도변에 위치

## □ 立地要件

- 도심지에서 가까운 거리에 위치 (8km)
- 침출수처리 용이 - 달천강에서 수안보하수관 연결
- 편입용지의 90%가 공유지 (시유립, 국유하천등)
- 관련법 저촉이 전혀 없는 지역임.  
(상수도, 농지·산림보전, 국토이용, 환경보호, 문화재등)
- 진입로확장이 용이
  - └ 전구간의 50%가 공유지 편입
  - └ 마을까지 (1.4km) 확포장하여 같이 사용
- 계곡이 깊고 길어 매립량이 많고 청소차량의 통행이 편리

## □ 推進狀況

- 매립장 후보지 선정 ('95. 1. 27)
- 두정리 마을주민에게 사업계획 설명 ('95. 4. 4)
- 국고보조금 신청 - 99억원 (매립장, 소각로)
  - 환경부 방문 (5회), 재경원 방문 (1회) 국비지원 요청
- 매립장조성계획 의회 의결 ('95. 5. 20)
  - 대규모위생매립장 조성계획
  - 시유재산 관리계획 변경 신청 (부지매입 22,715㎡)
    - 매립장 부지매입 : 14,685 ㎡
    - 진입로 부지매입 : 8,030 ㎡

## □ 豫 算 現 況

(단위 : 백만원)

계		매 립 장		소 각 로	
소 요 액	예산확보액	소 요 액	예산확보액	소 요 액	예산확보액
28,000	1,574	17,500	839	10,500	735

※ '94 환경부 재특자금배정액 : 770백만원

('95년중 내무부승인을 받아 수령)

## □ 問 題 點

○ 주민집단 반발 (시위 2회) - 이류, 달천 5개 리동

(두담, 산정, 만정, 독정, 관산)

- 두 담 - 비위생, 지가하락, 마을선입관 실추
- 산정, 관산 - 편서풍으로 인한 냄새·연기로 주민건강 우려
- 용 관 동 - 청소차량 마을 통과 반대
- 만정, 독정 - 철광산(폐광) 갱도를 통한 식수 및 주위환경오염 우려

○ 대규모 투자로 인한 예산 부족

- 국고보조금 신청 : 99억원 (환경부, 재경원)

○ 기존 칠금매립장 사용종료 기한 임박 ('96. 6)으로 신규매립장 조성기간 부족 (사업기간 2년 소요)

## 汚水. 糞尿 및 畜産廢水淨化對策

### □ 汚水. 糞尿淨化槽 管理

#### ○ 지도점검강화

- 처리용량 200 m<sup>3</sup>/일 분기 1회 이상
- 처리용량 100 ~ 200 m<sup>3</sup>/일 년 2회 이상
- 처리용량 10 ~ 100 m<sup>3</sup>/일 년 1회 이상

#### ○ 정화시설관리인교육

- 대 상 : 처리용량 200m<sup>3</sup>/일 또는 500인/일 이상의 시설(50개소)
- 기 간 : '95. 10 월

### □ 畜産廢水 管理

#### ○ 정기 및 수시점검 실시

- 대 상 : 328 개소 (허가대상 13, 신고대상102, 규제미만213)
- 정기점검 : 년 1 회
- 수시점검 : 필요시

### □ 公衆化粧室 清掃 管理

- 정기 및 수시점검실시 : 120 개소 (월 1 회)
- 공중화장실개보수 (8개소 4,000 천원)
- 공중화장실 사용자 계도 강화