

1995. 2.
議會業務報告

‘95. 主要業務推進計劃

婦女兒童相談所

目 次

I 一 般 現 況

1. 機構 現 定 現 員
2. 基 本 現 況

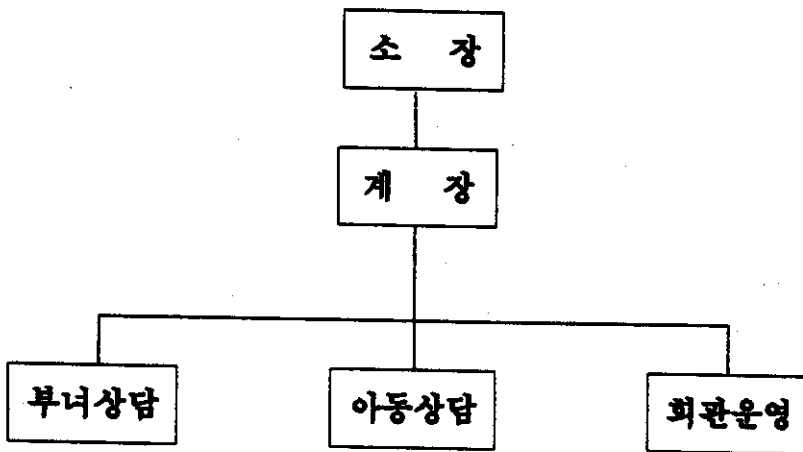
II ‘95. 主要業務推進計劃

1. 婦 女 相 談 事 業
2. 兒 童 相 談 事 業
3. 女 性 會 館 運 營

I 一 般 現 況

1. 機 構 및 定. 現 員

□ 기 구



□ 직 원 현 황

구 분	계	5 급	6 급	7 급	8 급	일용직	비고
정 원	8	1	1	1	1	4	
현 원	8	1	1	1	1	4	

2. 會館基本現況

- 위 치 : 충주시 문화동 2789번지
- 건 물 : 1,735 m²
- 준공년도 : 1974. 12. 31. (총사업비 : 75백만원)
- 주요시설 : 대회의실(예식장), 소회의실, 교양강습실,
식당

Ⅱ '95 主要業務推進計劃

1. 婦女相談事業

일반 및 문제 부녀자를 상담 선도하고 영세가정
부녀자에게 부업 및 취업을 알선하므로서 가정경제 향
상을 도모하여 건전한 사회인으로 복귀할 수
있도록 함

☐ 일반부녀자 상담

- 내방 부녀자의 선상 생활 상담
- 저소득층 부녀자의 부업 알선

☐ 문제여성 상담

- 요보호여성의 중점 상담 선도

→ 선도조치된 부녀자의 계속적인 사후지도

□ 미혼모 발생예방 및 보호

○ 미혼모 발생예방 교육 2 회 / 1,000 명

○ 미혼모 상담 및 시설입소 의뢰

→ 지속적인 사후지도로 사회복귀 유도

□ 불우가정의 가정경제 향상 도모

○ 영세 가정 부업알선 및 상담 50 명

→ 1일(시간) 파출, 장기 파출

→ 농공단지 취업알선

○ 모자가정 부업알선 및 상담 338세대 1,047 명

□ 건전가정 및 건전사회 기풍조성

○ 일반부모대상 교육 1 회 / 200 명

○ 부녀자 교양지도, 교육 1 회 / 200 명

○ 부모, 자녀 집단교육 1 회 / 200 명

○ 자녀문제에 관한 상담

2. 兒童相談事業

문제 및 탈선아동 상담실 운영을 강화하여 요보호
아동의 발생방지를 적극 도모하며 기발생된 아동에
대하여 적합한 조치를 취하고 지역사회와의 밀접한
유대관계 형성으로 아동복지 증진에 기여

□ 문제아동 선도

○ 부랑아 및 비행, 탈선아동 선도

→ 연고자 수배상담 및 시설입소조치

○ 요보호자 가정 아동 상담 93세대 163 명

→ 결함가정자녀, 소년소녀가장의 신상생활상담

□ 기.미아 발생예방 및 조치

○ 아동명찰 달아주기 운동 전개

○ 기.미아 발생 신고 접수

○ 연고자 수배 및 시설보호 의뢰

□ 입양위탁

○ 시설아동의 가정위탁 양육 알선

→ 건전한 가정 입양으로 건전 성장 도모

□ 시설아동 지도및 보호

○ 시설수용 아동의 상담 지도 80 명

○ 시설아동 대상 교육 2 회 / 160 명

□ 청소년 성윤리관 확립을 위한 상담및 교육

○ 내방 및 전화 상담

○ 사춘기 청소년 성윤리 교육 1 회 / 500 명

□ 상담사업의 전문화

○ 상담전문가 위촉 활용

→ 심리학자, 정신과 의사, 종교계인사 등 10명정도

○ 자원봉사자 모집 활용

3. 女性會館 運營

여성회관 운영의 활성화

- 여성의 사회참여 증대에 따른 편의제공, 이용확대
- 지방화 시대에 따른 경영수익 사업의 활성화
- 공공시설이용 확대로 시민 편의 제공

☐ 저소득 및 일반여성의 경제력 향상을 위한 취업지도

- 도매사, 출장요리사 알선
- 영세 여성의 파출부 알선

☐ 여성취미교양교실 운영

2 회 / 4 과목

- 서예, 실내원예, 수지침, 공예

→ 작품발표회 개최

☐ 예식장 운영

110 건

- 예식실, 폐백실의 대수선을 통한 운영 활성화
- 우리고유의 미풍양속 계승발전을 위한 전통혼례식 권장

☐ 각종 회의 및 교육장소 활용 활성화

220 건