

2009. 2. .
제134회 임시회

- 2008년도 행정사무조사 -

지적 및 개선요구사항 처리결과

기획행정국

2008년도 행정사무조사 지적 및 개선요구사항 처리결과

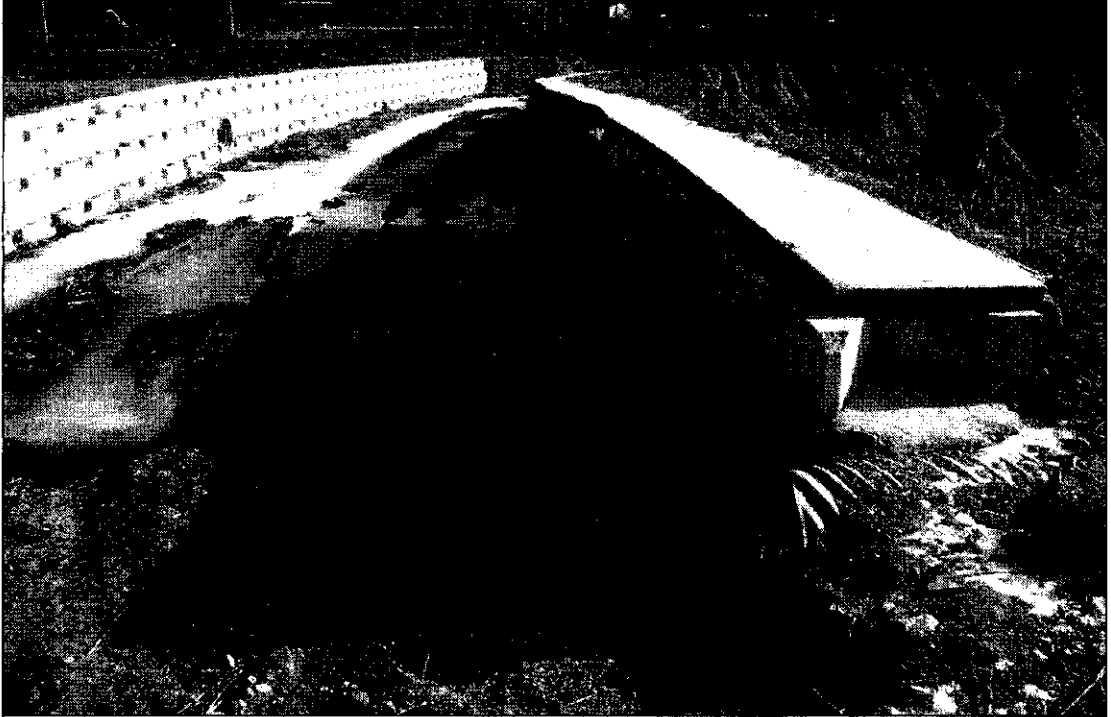
[기획행정국]

연번	지적 및 개선요구사항 요목	소관부서	처리결과
계	10건 (완료 9, 불가 1)		
1	주덕 마치 소하천 정비공사	주덕읍 도로과	완료
2	주덕 조동잔여울 농로포장공사	주덕읍	완료
3	살미 향산2리 창골 도로정비 확장공사	살미면	완료
4	문강리 문산마을 농로 및 배수로 정비공사	살미면	완료
5	용천2리 큰용당골 세천정비공사	살미면	완료
6	뇌곡마을 배수로 및 옹벽 설치공사	수안보면	완료
7	수월마을 진입로 부분 재시공	신니면	완료
8	월포마을 농로포장 미 시공구간 포장 추진	양성면	불가
9	송정 ~ 은대간 도로 안전시설 보강	소태면	완료
10	지현성당 일원 인도정비 공사	지현동	완료

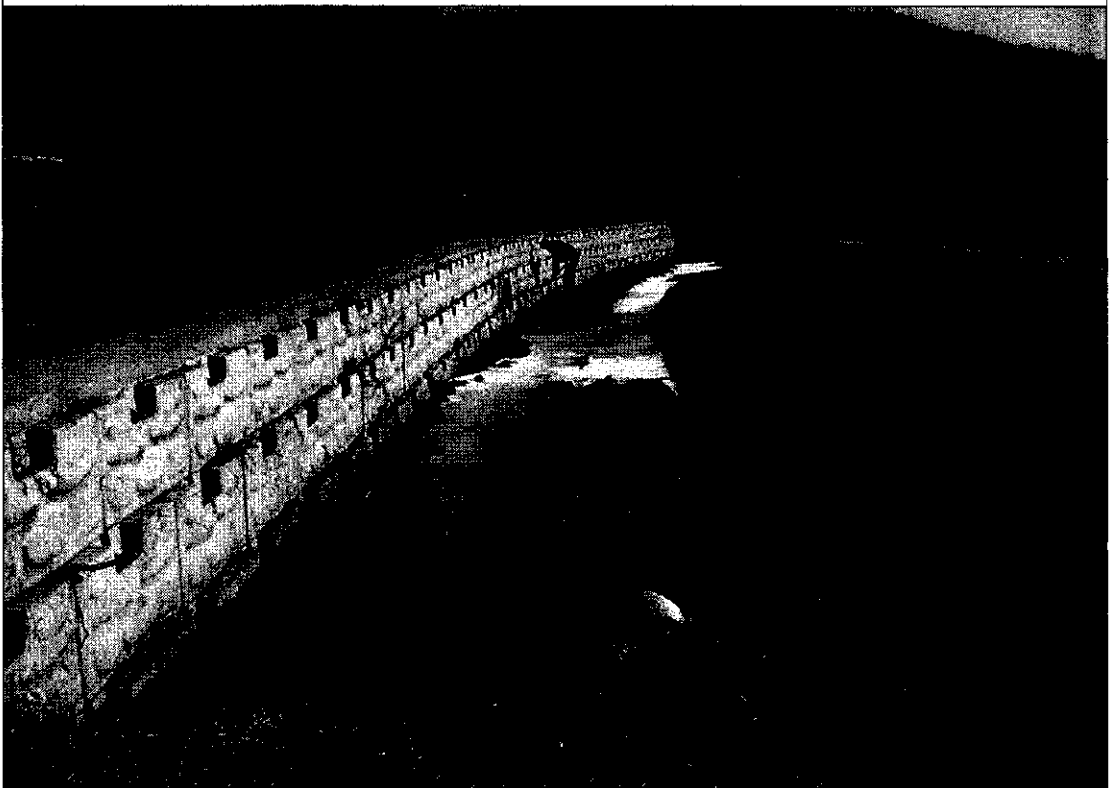
2008 행정사무조사 지적 및 개선요구사항 처리결과

구분	개선	회 기	131회	처리부서	주덕읍 도로과	처리결과	완료
<div data-bbox="159 414 794 465" data-label="Section-Header"> <h3>□ 주덕 마치 소하천 정비공사</h3> </div> <div data-bbox="218 487 1370 893" data-label="List-Group"> <ul style="list-style-type: none"> ○ 친환경 공법인 웅벽식생블럭속은 흙으로 채워져 있어야 하나 일부 식생블럭 속에는 비어있는 상태로 있어 집중호우시 유실 등 수해피해가 예상되는바 흙을 채우는 등 보완조치를 하기 바람 ○ 주덕 마치 도시계획도로와 군도 사이에 사유지로 인하여 오랫동안 개설되지 못하여 도로로써의 기능을 하지 못하고 있는바 사유지 및 시설문제를 조속히 해결하고 잔여구간(약 40m)을 연결할 수 있도록 특단의 대책을 강구하기 바람 </div> <div data-bbox="159 1043 836 1094" data-label="Section-Header"> <h3>□ 처리결과 또는 향후 조치계획</h3> </div> <div data-bbox="218 1116 1394 1745" data-label="List-Group"> <ul style="list-style-type: none"> ○ 웅벽식생블럭속 보완 조치 <ul style="list-style-type: none"> • 웅벽식생블럭속에 흙을 채우고 다져 보완 조치 하였음 • 완료일 : 2008. 12. 5 ⇒ 웅벽 내부의 흙이 유실되지 않고 완전 고착될때까지 지속적 관심과 보완 계획 ○ 주덕 마치 도시계획도로와 군도사이 미개설 구간 대책 강구 <ul style="list-style-type: none"> • 미개설구간에 대하여 도로로서 기능 제고와 지역주민의 숙원사업을 해소하기 위하여 2009년 추경 또는 2010년 예산에 확보하여 추진코자 함 • 사업량 : L=40m, B=8.0m </div>							

옹벽식생블럭 보완 공사



주덕 마치고하천 옹벽식생블럭속 흙 채우기

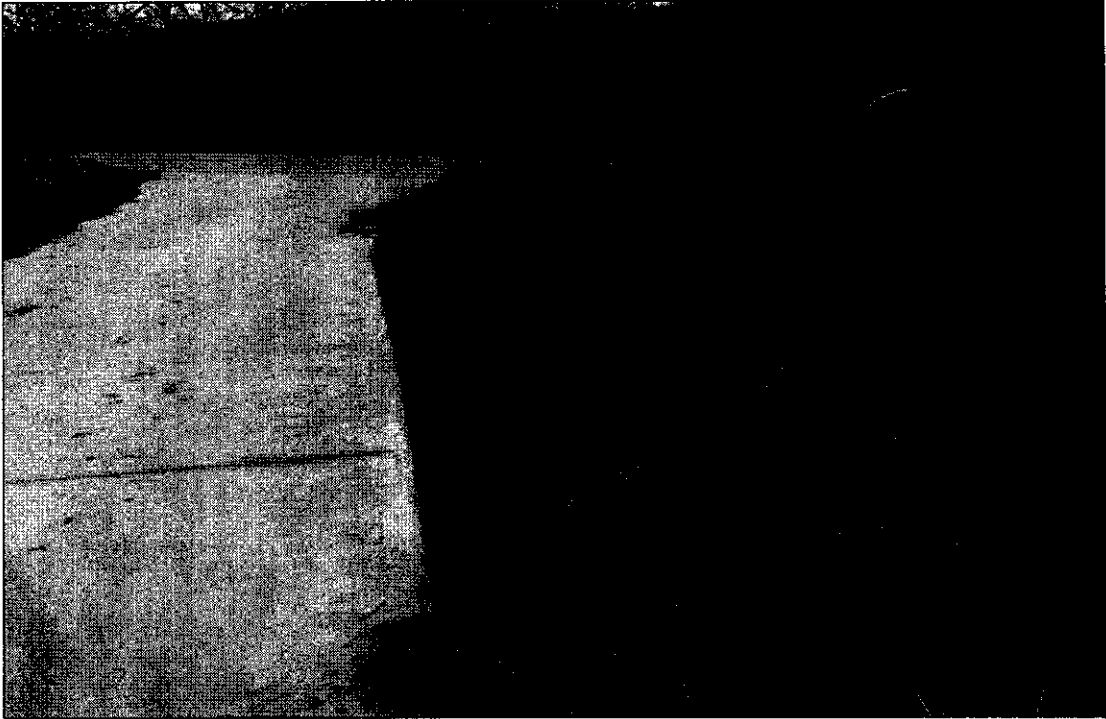


주덕 마치고하천 옹벽식생블럭속 흙 채우기

2008 행정사무조사 지적 및 개선요구사항 처리결과

구분	개선	회 기	131회	처리부서	주덕읍	처리결과	완료
<p>□ 주덕 조동잔여울 농로포장공사</p> <ul style="list-style-type: none"> ○ 공사구간 시점부 좌측에 노견유실로 세굴되어 있어 도로가 붕괴될 우려가 있는바 흙쌓기 등 보완조치를 하여 안전사고가 발생하지 않도록 조치하고 ○ 공사구간 중간부분의 수로 시작부분이 우수 등으로 인하여 유실의 우려가 있으므로 산마루측구 수로관을 설치하는 등 조치를 취하기 바람 <p>□ 처리결과 또는 향후 조치계획</p> <ul style="list-style-type: none"> ○ 시공구간 시점부 노견 유실부에 성토 및 흙쌓기를 실시하여 노견을 확보하고 안전사고 위험을 해소함 <ul style="list-style-type: none"> • 완료일 : 2008. 11. 5 ○ 공사 중간부분 산마루 측구 수로관 공사 구간은 사유지로 토지 소유자와 토지 사용에 대한 협의를 완료하였으며 우수 등으로 토사가 유실되지 않도록 3월중 수로관 설치 계획 							

흙쌓기 보완공사



주덕 조동 잔여물 흙쌓기 보완 공사 (전)



주덕 조동 잔여물 흙쌓기 보완 공사 (후)

2008 행정사무조사 지적 및 개선요구사항 처리결과

구분	개선	회 기	131회	처리부서	살미면	처리결과	완료
<p>□ 살미 향산2리 창골 도로정비 확장공사</p> <ul style="list-style-type: none"> ○ 기존도로와 상단 옹벽 접속부가 각이 커서 사고위험 등 도로이용에 불편함이 있는바 옹벽 끝부분과 가드레일의 선형을 잡아 보강·설치하고 ○ 하단 접속부 도로에 턱을 높이는 등 법면으로 우수가 흐르지 않도록 조치를 취하기 바람 <p>□ 처리결과 또는 향후 조치계획</p> <ul style="list-style-type: none"> ○ 옹벽 끝 부분과 가드레일의 선형을 잡아 재설치 하므로써 통행에 따른 위험성을 차단하고 미관을 향상시켰음 ○ 옹벽 하단부 도로 접속구간에 콘크리트 보강 공사하여 유수로를 법면에서 도로변으로 변경조치 완료함 <p>• 완료일 : 2008. 11. 3</p>							

창골 도로공사 개선사업



살미면 향산2리 창골 / 가드레일 선형 개선

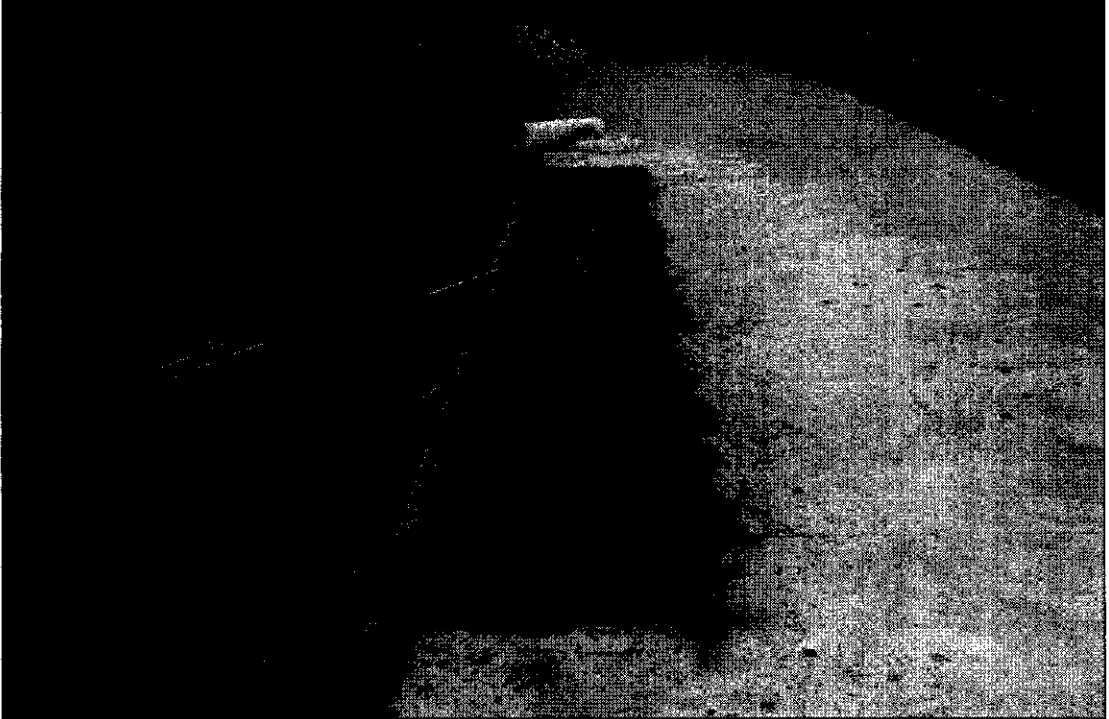


살미면 향산2리 창골 / 유수로 변경 공사

2008 행정사무조사 지적 및 개선요구사항 처리결과

구분	개선	회 기	131회	처리부서	살미면	처리결과	완료
<p>□ 문강리 문산마을 농로 및 배수로 정비공사</p> <ul style="list-style-type: none"> • 문산마을 농로 정비공사는 농로 중간부분 약 150m 및 끝부분 약 50m가 사유지로 농로포장 연결이 되지 않아 농로를 조속히 해결하고 농로포장이 될 수 있도록 대책을 강구하기 바람. • 공사종점 좌측 측면 콘크리트 포장도로가 균열 및 깨짐 현상이 있는 바 깨짐 현상이 있는 부분을 재시공 하고 도로가 파손되지 않도록 조치하기 바람. <p>□ 처리결과 또는 향후 조치계획</p> <ul style="list-style-type: none"> ○ 농로포장 공사가 시행되지 않은 구간은 토지소유주와 협의하여 토지 사용승락을 받았으며 향후 예산을 확보하여 공사를 추진할 계획임. ○ 균열 및 깨짐현상이 있는 구간은 개거 상부를 절단하여 재시공 하였음 <ul style="list-style-type: none"> • 완료일 : 2008. 11. 5 							

문산마을 농로 포장공사



살미면 문강리 문산마을 / 도로 깨짐 및 균열 보강 (중)



살미면 문강리 문산마을 / 도로 깨짐 및 균열 보강 (후)

2008 행정사무조사 지적 및 개선요구사항 처리결과

구분	개선	회 기	131회	처리부서	살미면	처리결과	완료
<p>□ 용천2리 큰용당골 세천정비공사</p> <ul style="list-style-type: none"> • U형개거 거프집 작업시 부직포를 깔고 콘크리트타설 작업을 하여 도로와 연결부위의 깨짐현상이 있는바 옹벽선에 맞추어 깨끗하게 마무리작업을 하기 바람 <p>□ 처리결과 또는 향후 조치계획</p> <ul style="list-style-type: none"> ○ 노출되었던 부직포를 제거하여 미관을 향상시켰으며 U형 개거를 콘크리트 포장 높이와 동일하게 조치하여 사용에 불편이 없도록 조치 하였음 • 완료일 : 2008. 11.13 							

용천2리 세천정비공사



살미면 용천2리 큰용당골 / 도로 연결부위 보강 (중)



살미면 용천2리 큰용당골 / 도로 연결부위 보강 (후)

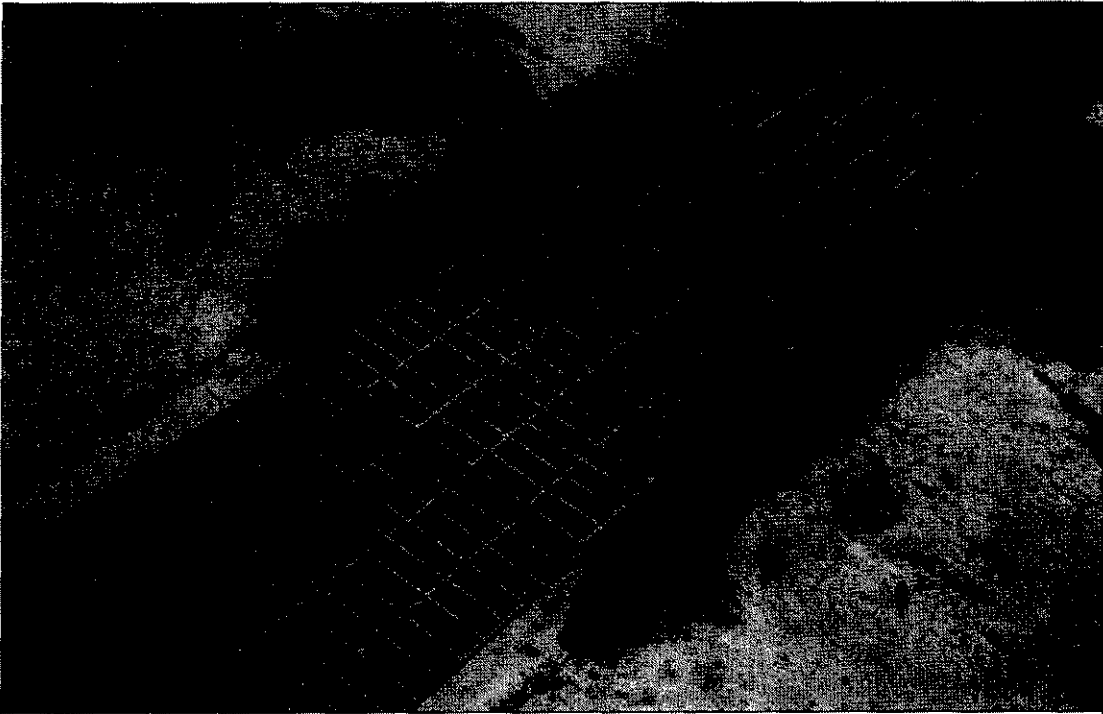
2008 행정사무조사 지적 및 개선요구사항 처리결과

구분	시정	회 기	131회	처리부서	수안보면	처리결과	완료
<p>□ 뇌곡마을 배수로 및 옹벽 설치공사</p> <ul style="list-style-type: none"> 설계도상 U형개거 배수로 공사는 버림타설 10cm 위에 기초 콘크리트 20cm를 타설 설치하여야 하나 버림타설 및 기초 콘크리트를 같이 30cm로 타설하였는바 앞으로는 반드시 설계된대로 시공할 것 <p>□ 처리결과 또는 향후 조치계획</p> <ul style="list-style-type: none"> ○ 향후 추진되는 각종 공사는 설계된 대로 시공될 수 있도록 공사감독을 철저히 하여 설계와 공사가 일치되도록 최선을 다하겠음 							

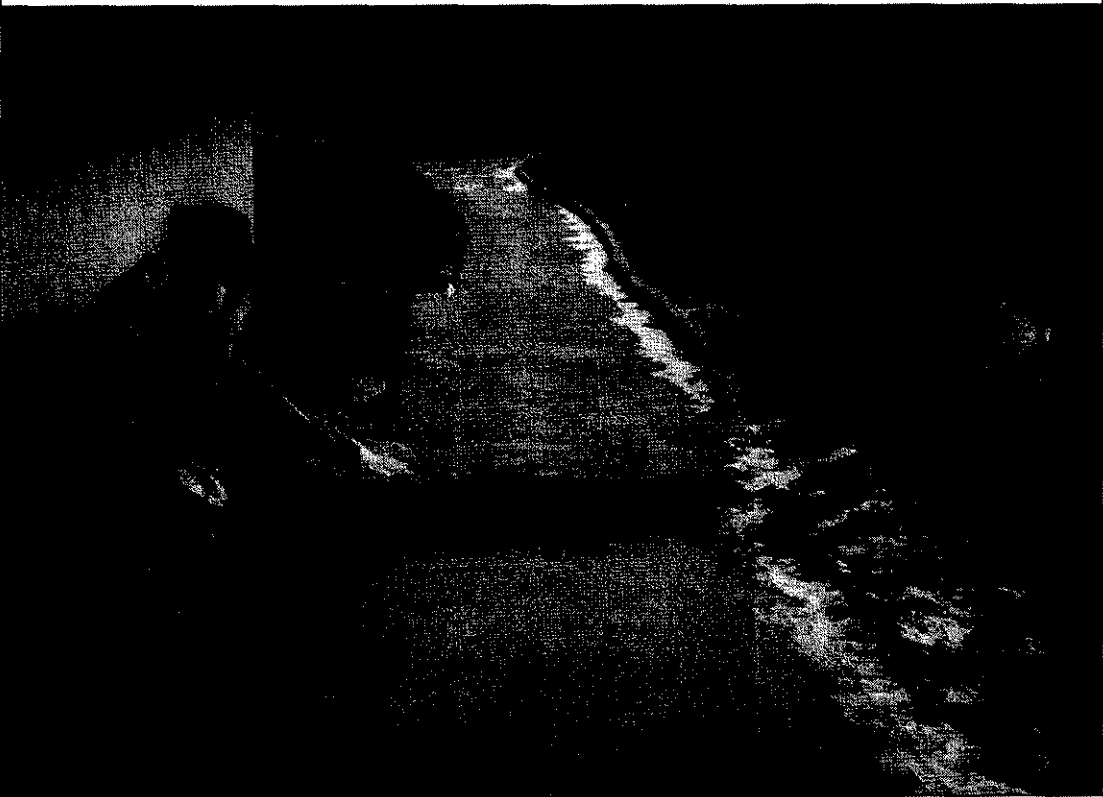
2008 행정사무조사 지적 및 개선요구사항 처리결과

구분	개선	회 기	131회	처리부서	신니면	처리결과	완료
<div style="border: 1px solid black; padding: 10px;"> <p>□ 수월마을 진입로 부분 재시공</p> <ul style="list-style-type: none"> • 플룸관으로 설치된 빗물받이를 U형 개거로 재시공하고 기존 공사 끝부분과 현 공사 끝부분이 크게 차이가나 불편을 초래하므로 연결부분을 재시공하여 차이가 나지 않도록 할 것 <p>□ 처리결과 또는 향후 조치계획</p> <ul style="list-style-type: none"> ○ 플룸관에 편강을 보강하여 단차를 제거하였으며 수로관에 모르타르로 재시공하여 도로와의 차이를 제거함 ○ 기존도로와 신설도로의 단차 제거를 위해 연결 부문에 아스콘 공사로 차이를 없애 통행에 불편이 없도록 조치함 <ul style="list-style-type: none"> • 완료일 : 2008. 11.15 </div>							

수월마을 진입로 공사



신니면 수월마을 / 빗물받이 보강공사



신니면 수월마을 / 기존도로와 신설도로 단차 제거

2008 행정사무조사 지적 및 개선요구사항 처리결과

구분	시정	회 기	131회	처리부서	양성면	처리결과	불가
<p>□ 월포마을 농로포장 미 시공구간 포장 추진</p> <ul style="list-style-type: none"> • 월포마을 농로포장 공사 구간 중 토지주의 미 승낙으로 포장공사를 시행하지 못한 구간에 대해 연결될 수 있도록 최대한 노력할 것 							
<p>□ 처리결과 또는 향후 조치계획</p> <ul style="list-style-type: none"> ○ 수차례에 걸쳐 토지 소유자를 방문하여 사업의 필요성을 설명하고 토지 사용에 대하여 협의하였으나 토지 사용 승낙은 절대 불가하다는 입장을 밝히고 있어 사업 추진이 불가함 <ul style="list-style-type: none"> • L=20.0m B=3.0m 							

농로포장 미 실시 현황



양성면 월포마을 / 농로포장 미 시공구간 (1)



양성면 월포마을 / 농로포장 미 시공구간 (2)

2008 행정사무조사 지적 및 개선요구사항 처리결과

구분	개선	회 기	131회	처리부서	소테면	처리결과	완료
<p><input type="checkbox"/> 송정~은대간 도로 안전시설 보강</p> <ul style="list-style-type: none"> 도로정비사업은 잘 마무리 되었으나 도로의 굴곡과 경사가 심해 교통안전을 위한 시설이 추가 시공되어야 할 것임 <p>굴곡지점 전에 굴곡을 예측할 수 있는 커브표시 안내판을 설치하고, 동계 결빙을 대비한 미끄럼을 방지하기 위하여 로면에 횡 그로빙을 시설하기 바람</p>							
<p><input type="checkbox"/> 처리결과 또는 향후 조치계획</p> <p>○ 안전시설 보강공사 완료</p> <ul style="list-style-type: none"> 사업기간 : 2008. 12. 16 ~ 12. 22 사업내용 : 교통안전시설물 및 결빙구간 안내표지판 설치 							

송전~은대간 안전시설 설치



송전~은대간 도로 / 교통안전시설 설치

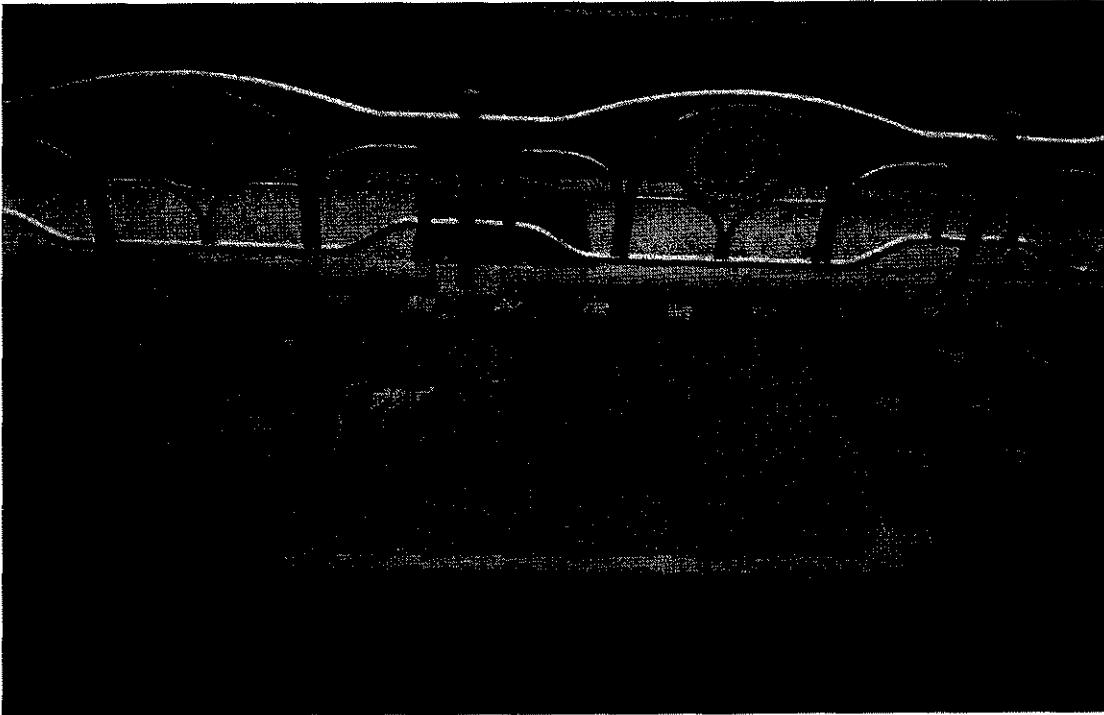


송전~은대간 도로 / 도로결빙구간 안내판 설치

2008 행정사무조사 지적 및 개선요구사항 처리결과

구분	개선	회 기	131회	처리부서	지현동	처리결과	완료
<p>□ 지현성당 일원 인도정비 공사</p> <ul style="list-style-type: none"> 지현성당 앞 인도에 전화국 맨홀이 낮게 설치되어 있어 우기시 물빠짐이 어려울 것으로 판단되는바, 물빠짐이 원활히 될 수 있도록 조치하기 바람 <p>□ 처리결과 또는 향후 조치계획</p> <ul style="list-style-type: none"> ○ 맨홀 주위에 시멘트 모르타르를 타설하여 주위 지반(보도블럭)과 차이를 최소화시켜 우기시 물빠짐이 원활하도록 조치함 <ul style="list-style-type: none"> • 공사 완료 : 2008. 12. 5 ○ 또한, KT 충주지사에 통신 맨홀을 도로보다 올려 시공하도록 협조 요청공문을 발송하였음 							

지현성당 일원 인도정비



지현성당 일원 보도정비 / 고도차이 개선 공사 (전)



지현성당 일원 보도정비 / 고도차이 개선 공사 (전)