

1995. 2 .  
의회업무보고

# ‘95主要業務推進計劃

水安堡開發事業所

# 報 告 順 序

## I. 一 般 現 況

1. 機 構 及 定 現 員
2. 基 本 現 況

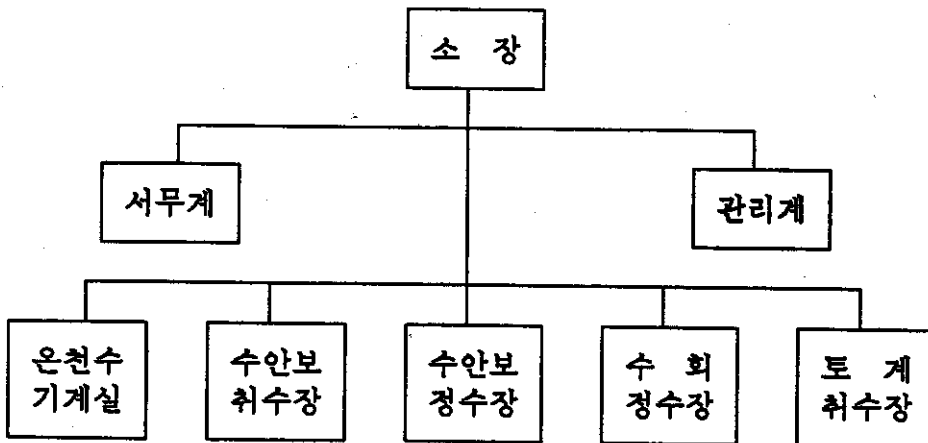
## II. '95 主 要 業 務 推 進 計 劃

1. 溫 泉 水 及 上 水 道 使 用 料 賦 課 徵 收
2. 溫 泉 水 管 理
3. 上 水 道 管 理

# I. 一 般 現 況

## 1. 機 構 및 定 現 員

□ 機 構 ----- 2 係, 5 事業場



□ 人 員 ----- 26 名

직 급	정 원	현 원	과부족	비 고
계	26	26		
5 급	1	1		
6 급	2	2		
7-9 급	4	5	+ 1	
기 능	7	6	- 1	
청원경찰	10	10		
일용인부	2	2		

## 2. 基 本 現 況

### □ 溫泉水 現況

- 0. 총 온천공 : 13 개공
  - . 사 용 공 : 6 개공 ( 6, 8, 10, 11, 12, 13 호공 )
  - . 폐 공 : 7 개공 ( 1, 2, 3, 4, 5, 7, 9 호공 )
- 0. 온천수 사용량 :  $2,000 \text{ m}^3/\text{D}$ 
  - . 토, 일, 공휴일 :  $2,500 \text{ m}^3/\text{D}$
  - . 평 일 :  $1,800 \text{ m}^3/\text{D}$
- 0. 온천수 저장능력 :  $7,200 \text{ m}^3$  ( 자체 2,300 업소 4,900 )
- 0. 온천수 이용업소 : 31 개소
  - . 호 텔 : 11 개소 ( 관광 4, 일반 7 )
  - . 여 관 : 16 개소 ( 갑 12, 을 4 )
  - . 기 타 : 4 개소 ( 낙천탕, 연수원2, 한국콘도 )

### □ 上水道 現況

- 0. 사업장 및 생산량
  - . 정수장 2개소 :  $9,500 \text{ m}^3/\text{D}$  ( 온천 2,000 수회 7,500 )
  - . 취수장 2개소
- 0. 급수현황
  - . 급수가구 및 인구 : 766가구 12,904명
  - . 수 도 전 : 742 전
- 0. 수원 및 보호구역 :  $5.22 \text{ Km}$  (  $0.656 \text{ Km}^2$  )
  - . 석문천 :  $1.97 \text{ Km}$  (면적  $0.091 \text{ Km}^2$  )
  - . 달 천 :  $3.25 \text{ Km}$  (면적  $0.565 \text{ Km}^2$  )

## II. '95 主要業務推進計劃

### 1. 溫泉水 및 上水道 使用料 賦課徵收

- 0 온천수 및 상수도 사용량의 정확한 검침 및 사용료 부과
- 0 자주재원 확충을 위한 사용요금의 합리적인 관리

#### □ 使用料 收入 賦課徵收

0. 부과대상 : 773 수도전

· 온 천 수 : 31 전 ( 31개 업소 )

· 상 수 도 : 742 전 ( 766 가구 )

0. 년간목표액 : 1,002,223,000 원

· 온 천 수 : 333,810,000 원

· 상 수 도 : 668,413,000 원

0. 사용량 조사 : 년 12 회 ( 월 1 회 )

0. 사용료 조정 및 고지발부 : 년 12 회 ( 월 1 회 )

0. 수납부 정기적인 대사 : 4 회 ( 3, 6, 9, 12월 )

0. 체납액 징수독려 : 주 1 회이상 현지 출장 독려

## 2. 溫泉水 管理

- 0 온천수 안정공급을 위한 용출량, 수위변동 및 온도변화등 정기점검 실시
- 0 양질의 온천수 공급을 위한 수질성분 조사
- 0 온천수 시설의 보호와 확충

### □ 溫泉孔 定期點檢 및 水質成分 分析

- 0. 수위변동 상황 ( 주 1 회 )
- 0. 용출량 및 온도변화 측정 ( 월 1 회 )
- 0. 수질성분 조사 ( 년 1 회 ) : 칼륨외 16개항목

### □ 溫泉水 水中모터펌프 引揚 設置工事

- 0. 인양설치 대상 : 6 개공 ( 6, 8, 10, 11, 12, 13 호공 )
- 0. 사 업 량
  - . 모터 ( 50HP ) 2대, 펌프 1대 구입
  - . 온천수 수중모터 수선
- 0. 소요예산 : 38,000 천원

### □ 溫泉孔 開發 및 資源調査

- 0. 사업량
  - . 온천공 개발 : 1 개공
  - . 온천지구내 자원조사 용역
- 0. 소요예산 : 220,000 천원

### □ 溫泉水 廢孔 保護施設 設置 : 13 개소 4,940 천원

### 3. 上水道 管理

- 0 맑은물 공급을 위한 정수장 취수장 수질개선
- 0 상수원인 석문천, 달천지구 수질보존
- 0 상수도 안정공급을 위한 시설의 보호 및 확충

#### □ 上水道 水質檢査 (道保健環境研究院)

- 0. 월간검사실시 : 원수 2, 정수 2, 수도전 4 개소
- 0. 주간검사실시 : 정수장 2 개소
- 0. 소 요 예 산 : 10,362 천원

#### □ 水質管理用 藥品 購入 및 消毒實施

- 0. 액화염소 및 폴리염화알루미늄 구입
- 0. 수질검사 용기 구입 ( 멸균병외 2종 )
- 0. 소 요 예 산 : 16,221 천원

#### □ 上水源 保護區域 指導 團東

- 0. 대 상 : 석문천, 달 천
- 0. 내 용
  - . 상수원보호구역 제초
  - . 보호구역내 안내판 설치
  - . 관광객 오염행위 단속 및 오물제거

□ 上水道 老朽管 交替工事

0. 위 치 : 상모면 온천리내

0. 사업량 : 440 m

0. 소요예산 : 90,000 천원

□ 淨水場 施設補修 工事

0. 사업내용

· 수회정수장 배전반 이설

- 사업량 : 10 평

· 수회정수장 여과지내 원수 및 배수변 교체

· 수안보정수장 침전지 트로프 및 밸브 교체

· 수위계 및 유량계 유지보수

· 수회 및 수안보정수장 건물도색

0. 소요예산 : 38,200 천원

□ 上水道 生活民願 處理班 運營

0. 사업내용

· 상수도 급수관 누수복구

· 동파 및 고장계량기 교체

0. 소요사업비 : 17,000 천원