

# 농업정책국

- 농 정 과
- 친환경농산과
- 산림녹지과
- 축 산 과
- 농수산물도매시장관리소

# 목 차

## □ 일반현황

○ 기구 및 정원 .....	243
○ 농정분야 현황 .....	244

## □ 주요업무계획

### 〈농 정 과〉

1. 지역향토산업 육성 .....	246
2. 지역특화작목 육성 .....	247
3. 우수 농·특산물 홍보 .....	248
4. 농산물축제 및 직거래행사 지원 .....	251
5. 유통시설 확충 및 수출지원 .....	252
6. 재오개지구 지표수보강 개발 .....	253
7. 농촌마을 종합개발사업 .....	254
8. 달두루지구 전원마을 조성 .....	255
9. 정주생활권 개발사업 .....	256
10. 소모천지구 받기반 정비사업 .....	257

## 〈친환경농산과〉

11. 고품질 쌀 생산 및 직불금 지급 .....	258
12. 과수산업 육성사업 .....	259
13. 채소·특용작물 지원 .....	260
14. 친환경농업 지원 .....	261

## 〈산림녹지과〉

15. 산림자원조성 .....	262
16. 산림보호사업 .....	263
17. 충주밤 명품화사업 .....	264
18. 공원조성 및 정비 .....	265
19. 가로수 식재 및 녹지조성 .....	266
20. 고마운숲 국민체험센터 조성 .....	267

## 〈축 산 과〉

21. 축산 경쟁력제고 .....	268
22. 가축분뇨처리 및 축산환경개선 .....	269
23. 악성가축전염병 방역대책 .....	270
24. 가축전염병 예방대책 .....	271
25. 조사료 생산기반 확충 .....	272
26. 내수면어업활성화 지원 .....	273

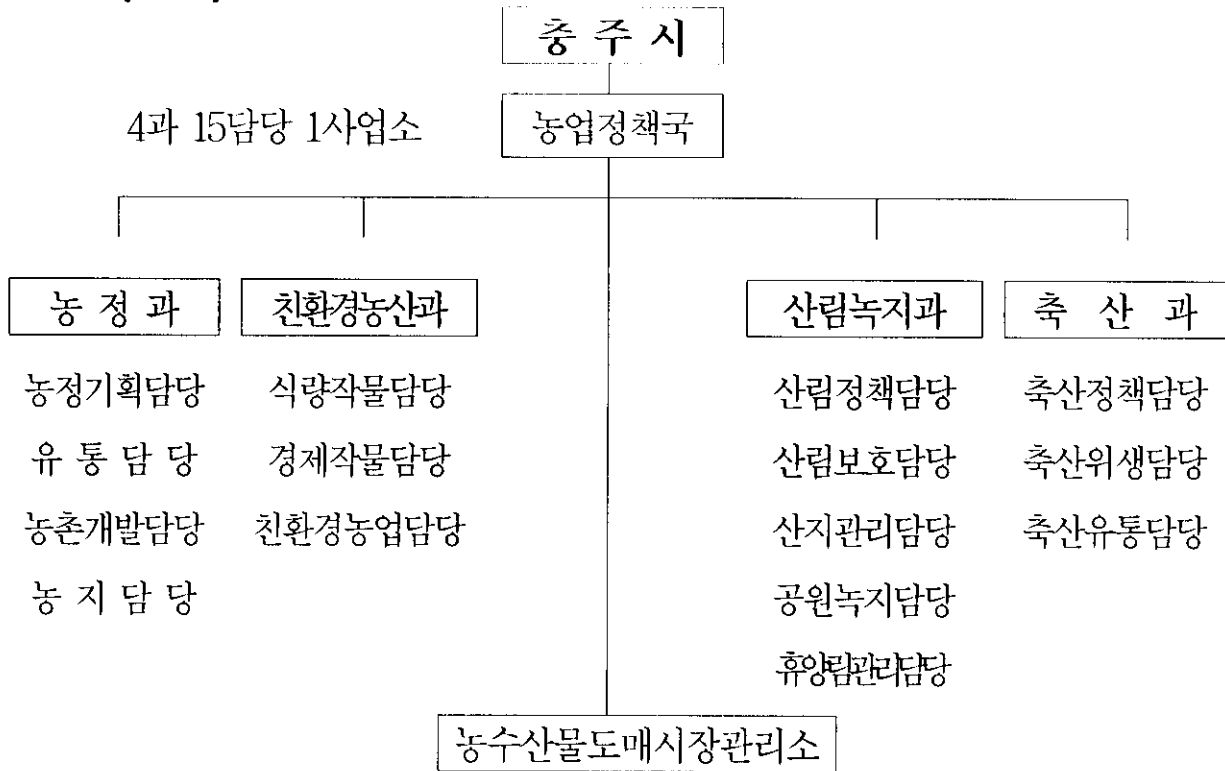
## 〈농수산물도매시장관리소〉

27. 농수산물도매시장 활성화 .....	274
------------------------	-----

# 일 반 현 황

## □ 기 구 및 정·현원

### ○ 기 구



### ○ 정·현원

과 별	합 계			일 반 직														기 능	
	정원	현원	대비	소계		4급		5급		6급		7급		8급		9급		정원	현원
	a	b	a-b	정원	현원	정원	현원	정원	현원	정원	현원	정원	현원	정원	현원	정원	현원		
합 계	75	75		66	65	1	1	5	5	18	19	25	32	13	3	3	4	10	11
농 정 과	21	21		19	20	1	1	1	1	5	5	7	11	4		1	1	2	2
친환경농산과	14	14		13	13	0	0	1	1	3	4	6	6	3	1	0	1	1	1
산림녹지과	21	21		17	16	0	0	1	1	5	5	7	6	3	2	1	2	4	5
축 산 과	13	13		13	13	0	0	1	1	4	4	4	7	3		0		1	1
도매시장	6	6		4	4			1	1	1	1	1	2			1		2	2

※ 정원 : 75 명 (현원 75명)

## □ 농정분야 현황

### ○ 기본현황

(단위 : 호, 명, ha, km,개소,km)

구 분	농가 호수	농업 인구	수 리 안전담	경 지 정리담	진흥 지역	정작로 포 장	저수지	양수장	임야
전 체	80,251	209,074	7,025	7,025	15,873	368	75	70	631
농 업	12,329	34,673	6,066	5,646	6,255	248	75	70	631
비율(%)	15.4	16.6	86.3	80.4	39.4	67	-	-	-

### ○ 주요작물별 재배현황

(단위 : 호, ha)

구 분	사 과	복숭아	배	밤	담 배	고 추
농 가 수	1,730	1,493	354	493	165	3,651
면 적	1,883	1,046	183	2,152	331	725
순 위	전국 : 5 충북 : 1	4 1	-	7 1	9 4	- -

※ 사과재배면적 : 1위(영주), 2위(의성), 3위(안동), 4위(청송), 5위(충주)

※ 복숭아재배면적 : 1위(영천), 2위(경산), 3위(청도), 4위(충주)

### ○ 쌀 생산량 추이

(단위 : 톤, kg)

구 분	'03	'04	'05	'06	'07	'08	'09
총생산량	34,128	34,992	35,568	36,945	30,924	32,312	30,315
단 보 당	456	483	483	516	486	517	519

## ○ 친환경농산물 품질인증 현황

(단위 : ha)

구 분	합 계	곡 류	과 수	채 소	기 타	비 고
면 적(ha)	981.1	212.6	414.4	53.2	300.9	면적대비율
농가수(호)	688	266	325	43	54	-전국 : 9.67 -충북 : 3.71
비 율(%)	100	21.7	42.2	5.4	30.7	-충주 : 6.18 ※충북: 2위

## ○ 가축사육 현황

(단위 : 호, 두)

구 분	한 우	젖 소	돼 지	닭	비 고
농 가 수	1,493	24	67	1,294	
사육두수	23,438	1,528	64,488	3,466,020	

## ○ 농업관련 유관기관 현황

(단위 : 개소)

구 분	합 계	농 협			농촌공사	품 관 리 원	비 고
		중앙회	지역	품목			
개소수	17	1	10	4	1	1	품목조합 원협,축협, 산림,업연초

- 살미, 수안보농협 ⇒ 수안보 농협
- 주덕, 신니농협 ⇒ 주덕농협

- 금가, 동량농협 ⇒ 중원농협
- 충주, 가금농협 ⇒ 충주농협

## 지역향토산업 육성

- 우리지역의 우수 농특산품인 사과를 소비자의 기호에 맞게 신선편이 제품으로 개발하여 농가소득 증대
- 충주시를 사과 생산, 마케팅 및 가공산업의 중심도시로 육성

### □ 사업개요

- 사업기간 : '09. 1. 1~ '11.12.31(3개년)
- 사업자 : 농업회사법인 (주)두레촌
- 사업승인 : 2008.12.30일(농림수산식품부)
- 사업비 : 총 30억원('09~'11, 3개년사업, 연간10억원씩 투자)
  - ※ 지원비율 : 국비(50%), 도비(10%), 시비(10%), 자담(30%)
- 사업내역 : 신선편이사과 가공 시설(갈변방지)  
(공장설립, 제품홍보, 컨설팅, 브랜드개발, 기술개발 등)

### □ 지금까지 추진상황

- 보조금교부결정 : '09. 2. 4 (보조7억원, 자담5.1억원)
- 신선편이사과 가공공장 건립 완료 및 제품개발

### □ 추진계획

- 시제품생산 : 2010. 2월
- 2010년도 사업 (2차년도)
  - 자본보조(기계장치) 3.5억원, 경상보조(제품홍보 및 마케팅 등) 3.5억원
- 2011년도 사업 (3차년도)
  - 자본보조(기계장치) 1.4억원, 경상보조(제품홍보 및 마케팅 등) 5.6억원

# 지역특화작목 육성

- 지역별로 집단화된 특산품을 육성·지원하여 농업경쟁력 확보
- 고품질, 기능성 농산물을 생산하여 농가소득 증대

## □ 사업개요

- 사업기간 : '10. 1 ~ 12.
- 사 업 비 : 592백만원(시비50%, 자담50%)
- 특화품목내역 : 15개읍면동 13개품목
- 작목별 지원계획

읍면동	특화품목	지 원 내 역	사업비 (백만원)			비 고
			계	지원액	자부담	
계		15읍면동 13품목	592	296	296	
주 덕	한우	마네탈 비타민 강물질섭취제(20톤)	20	10	10	축산과
살 미	대학찰옥수수	종이박스30,000매외3종	40	20	20	농정과
수안보		P P포대 20,000매외2종	38	19	19	농정과
이 류	콩	콩 전용복비 3,000포	24	12	12	친환경농산과
신 니	방울토마토	방울 토마토 포장재 100,000매	40	20	20	농정과
달 천		하우스 파이프 3,000개	40	20	20	친환경농산과
노 은	참쌀	승용 이앙기 (2대)	32	16	16	친환경농산과
양 성	복숭아	복숭아 투시형 상자덮개	42	21	21	농정과
가 금	딸기	딸기묘 구입(180,000)	46	23	23	친환경농산과
금 가	고추	유기질비료 5,760포	44	22	22	친환경농산과
동 량	감자	씨감자 구입 (1,600박스)	48	24	24	친환경농산과
산 척	고구마	유기질 비료 10,000포	74	37	37	친환경농산과
엄 정	오이	영농비료 2,500포외 1종	38	19	19	친환경농산과
소 태	밤	임산물 운반용 파렛트 70대의 1종	34	17	17	산림복지과
철 금	적상추	하우스 자동개폐기 교체	32	16	16	친환경농산과



# 우수 농·특산물 홍보

- 우수 농특산품의 대외 홍보를 통한 브랜드 이미지 제고
- 각종 홍보매체를 활용하여 충주농산물 우수성 홍보로 농가 소득 증대 기여

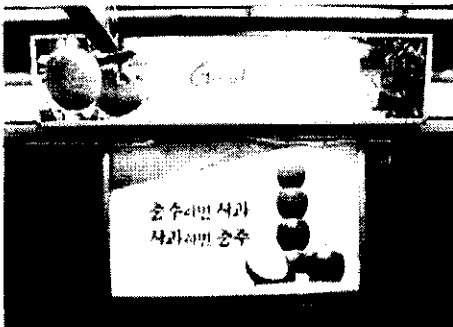
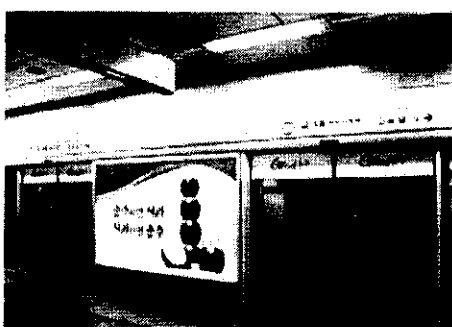


## □ 사업개요

- 사업기간 : 2010. 1 ~ 12
- 사업내역 : 5건 (광고매체 및 인터넷 활용홍보)
- 사 업 비 : 590백만원

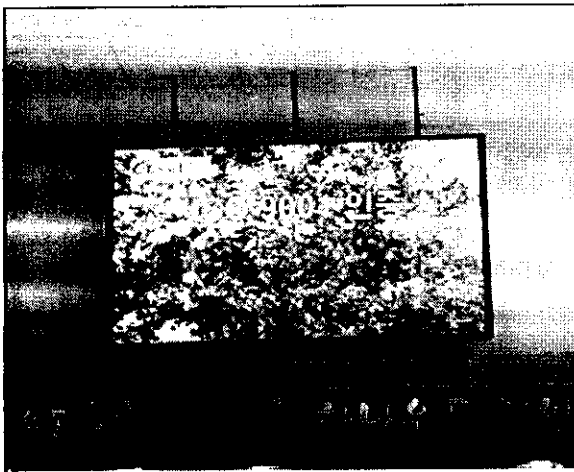
## □ 추진계획

- |                        |         |        |
|------------------------|---------|--------|
| ○ 농산물 홍보               | 1건/8종   | 501백만원 |
| - 서울지하철 농산물 광고 (1년간)   | 2종      | 290백만원 |
| ⇒ 스크린, 교통카드 태그광고       |         |        |
| - 서울지역 광고 (9개월)        | 3종      | 150백만원 |
| ⇒ LED동영상, KTX, 와이드칼라   |         |        |
| - 청주공항, 고속터미널 광고 (1년간) | 2종      | 25백만원  |
| - 충주농산물 온라인 홍보 (1년간)   | 1종      | 36백만원  |
| ○ 농수산물 TV 홈 쇼핑         | 1건/1회   | 15백만원  |
| ○ 인터넷 쇼핑몰 운영 (2개월)     | 1건/1종   | 14백만원  |
| ○ 문양사과 스티커 지원          | 1건/50만매 | 10백만원  |
| ○ 충주IC 사과조형물 이전설치      | 1건/1식   | 50백만원  |

□ '09년 서울지하철 농산물 광고실적(290백만원)

	
<p>서울역 지하철(1월~12월)</p>	<p>교대역 지하철(1월~6월)</p>
<p>서울지하철 스크린도어 농산물 광고 (90백만원)</p>	
	
<p>서울 지하철 교통카드 태그판 광고(200백만원) (지하철 5,6,7,8호선 2,590기 : 2월~9월) (8개월)</p>	

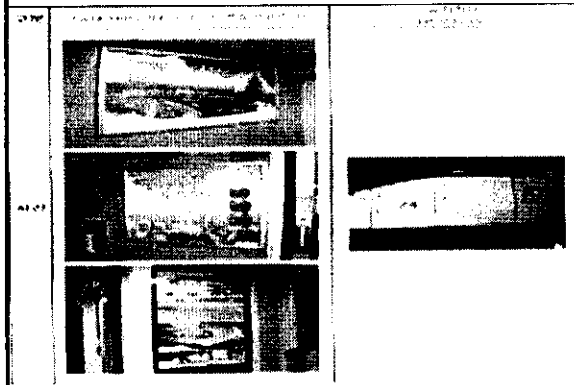
□ '09년 서울지역 농산물 광고실적(102백만원)



LED동영상 광고(40백만원)  
서울 강남고속터미널(5월~8월)

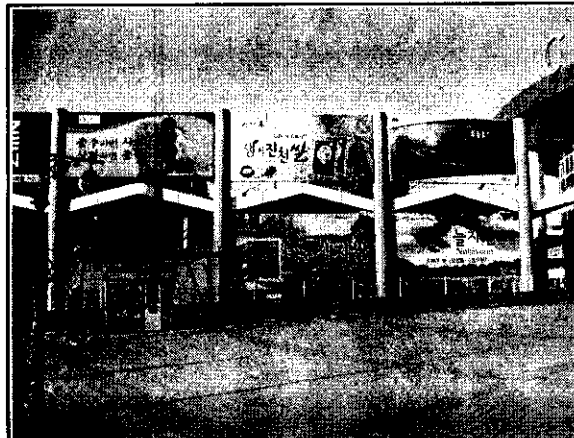


와이드칼라 광고(40백만원)  
시청역, 종각역 (5월~9월)  
(5개월)

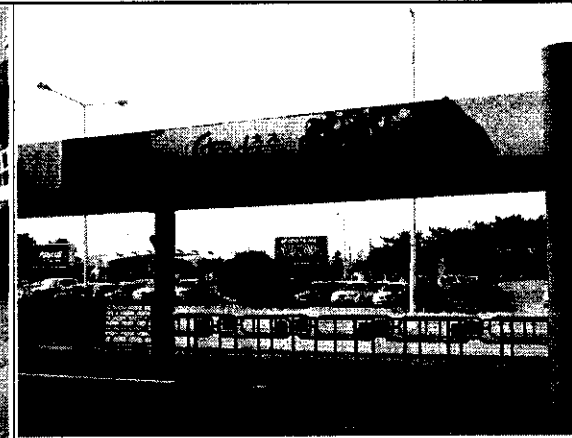


고속철 농산물 광고 (22백만원)  
KTX24호 29개 (3월~8월)  
(6개월)

□ 청주공항 및 고속터미널 농산물 광고실적(25백만원)



청주공항 캐노피 광고(6백만원)  
청주공항 (3월~12월)  
(10개월)



고속터미널 외부광고(19백만원)  
청주고속터미널 정문(3~12월)  
(10개월)

# 농산물축제 및 직거래행사 지원

- 우수 농·특산물 축제 및 직거래를 통한 판로확대로 소득 증대
- 다양한 직거래 행사 추진으로 유통체계 개선

## □ 사업개요

- 기 간 : 2010. 1 ~ 12
- 사업내역 : 2종 (농산물 축제, 직거래 행사)
- 사 업 비 : 224백만원

## □ 추진계획

- |                   |        |        |
|-------------------|--------|--------|
| ○ 농산물 축제          | 4회     | 156백만원 |
| - 대학찰옥수수축제 (수안보)  | 7월 1회  | 13백만원  |
| - 충주 복숭아축제        | 8월 1회  | 35백만원  |
| - 천등산고구마축제 (산척)   | 9월 1회  | 13백만원  |
| - 충주 사과축제         | 10월 1회 | 95백만원  |
| ○ 직거래 행사 운영       | 8회     | 68백만원  |
| - 농특산품 수도권 나들이행사  | 1회     | 25백만원  |
| - 도시소비자 농촌체험 그린투어 | 4회     | 20백만원  |
| - 우수 농산물 직거래행사    | 1회     | 18백만원  |
| - 충주농특산품판매점 이벤트행사 | 2회     | 5백만원   |
| ⇒ 설, 추석           |        |        |

# 유통시설 확충 및 수출지원

- 농산물 가격 하락에 따른 수출 증대로 농산물 가격 안정 도모
- 공동선별로 품질의 고급화와 판로확대 추진

## □ 사업개요

- 사업기간 : 2010. 1 ~ 12
- 사업내역 : 8종 (거점APC 보완시설 사업 외 7종)
- 사 업 비 : 1,718백만원

## □ 추진계획

○ 거점APC 보완시설 사업	1개소	1,213백만원
○ 농산물 수출단지 광장포장	1개소	10백만원
○ 농산물 수출물류비 지원	3개소	70백만원
○ 농산물 수출포장재 지원	3개소	14백만원
○ 농산물 가공시설 현대화사업	1개소	60백만원
○ 소규모 농산물 유통시설 지원 - 저온 저장고, 간이집하장 등	5개소	210백만원
○ 원협 총주사과 수출포장재지원	1개소	100백만원
○ 농식품 전통식품 육성사업	1개소	41백만원

# 재오개지구 지표수보강 개발사업

- 안정적인 농업용수 공급을 통한 영농생산기반 조성
- 지역주민의 영농편의 제공 및 소득증대 기여

## □ 사업개요

위 치	사 업 량	사업비(억원)	사업기간	비 고
계		334	13년	
충주시 살미면외 5개동	- 터널굴착 4,533m - 라이닝 4,533m - 인수로 1,156m - 양수장(H=33m)1개소 - 용수로(3조) 8,000m	총 334 - 국비 152 - 시비 182	2001 ~ 2013. 12 (착공 '02. 3. 29)	몽리면적 687ha

## □ 지금까지 추진실적 (추진공정 : 89%)

- 터널 굴착 (100%) : 4,533m    ○ 라이닝 시공 (74%) : 3,333m
- 인수로 시공 (100%) : 1,156m    ○ 양수장 시공(100%) : 1개소
- ※ 도수터널 안정성검토용역 완료 '09.6.29~9.27(3개월)
- **현 공사 : 도수터널 라이닝 시공중**

## □ 추진계획 (사업비 : 34억원)

- 수원공 라이닝 시공(도수터널1,200m) ⇒ '10. 4월(완료예정)
  - 전구간 바닥시공 완료후 벽체 시공중
- 용수암거 확장 설치(325m) ⇒ '10. 4월(완료예정)
  - 위 치 : 토출구 ~ 충주천
  - 2009. 12. 20일 터파기 착수
- 용수간선(3호)공사(교현천) ⇒ '10. 4월(완료예정)
  - 용수관 2,268m중 2,098m완료(원호암~성내교) ⇒ 93%
  - 연결관로 일부 마무리 공사중
- 1.2호 용수간선(호암택지개발 지구내) ⇒ '13.12월(완료예정)
- ※ 2010. 5월 통수시험 예정(6월 이전 준공)

# 농촌마을(달두루) 종합개발사업

- 농촌 마을을 권역별로 개발하여 쾌적한 생활공간을 만들고 다원적 기능을 확충 (광특예산으로 총복 12개소)

## □ 사업개요

- 사업기간 : '06. 1 ~ '10. 12 (5년)
- 위 치 : 수안보면 3개리 (안보, 사문, 미륵리)
- 사 업 비 : 6,700백만원 (국 70, 도 9, 시 21%)
  - 1단계 : 3,881백만원(06~08년) - 2단계 : 2,819백만원(09~10년)
- 사업분야 : 5개분야
  - 기초생활 : 상.하수도 정비, 교량
  - 문화복지 : 마을회관, 문화복지 센터, 운동및휴양시설
  - 경관정비 : 소공원조성, 경관담장정비, 꽃길조성
  - 소득기반 : 농산물 판매장, 농가민박, 공동선별장, 저온저장고
  - 농촌관광 : 경관도로개선, 등산로정비

## □ 지금까지 추진실적

- 1단계사업 완료('06~08) : 10개사업/3,881백만원
- 2단계사업
  - 기본계획변경승인 : 09. 05. 14
  - 시행계획승인 : 09. 05. 14
  - 1차분 사업 완료 : 선권마을상수도외 4종

## □ 추진계획

- 2단계 2차분 사업추진 : 3종/1,532백만원
- 사업(전체분) 준공 : 2010. 12월
  - 농가민박시설, 운동및휴양시설, 꽃길조성

# 달두루지구 전원마을 조성

- 농촌에서 쾌적하고 다양한 형태의 주거 체류공간을 확충
- 농촌지역 활성화 도모 및 풍요로운 주거공간을 창출

## □ 사업개요

- 사업기간 : 2007 ~ 2011 (5년간)
- 위 치 : 수안보면 안보리 227번지일원(그리실)
- 조성면적 : 79,062m<sup>2</sup>
  - 건축부지 35,135m<sup>2</sup> (44%), 공공용지 43,927m<sup>2</sup> (56%)
- 사 업 비 : 10,826백만원 (보조 2,000 공사부담 8,826)
- 입주계획 : 57세대
- 시 행 자 : 충주시장 (한국농어촌공사 일괄위탁시행)

## □ 지금까지 추진실적

- 마을정비구역지정 승인(농식품부) : 08. 10. 21
- 시행계획승인 : 09. 10. 1
- 기반공사착공 : 09. 11. 2
- 전원마을 주택 분양공고(13호 분양) : 09. 11. 24
- ※ 분양가격 : 감정 및 원가분양(3.3m<sup>2</sup>당 450천원)

## □ 추진계획

- 단지조성 및 기반시설완료 : 10. 12.
- 주택건설 : 11년이후



# 정주생활권 개발사업

- 상대적으로 개발이 뒤떨어진 농촌지역의 중심마을에 집중 투자
- 기초생활환경, 문화·복지시설등 정비·확충으로 균형발전 도모

## □ 사업개요

- 사업기간 : 1991 ~ 2013년 (23년간)
- 해당지역 : 8개면
  - 8개면 : 엄정, 신니, 동량, 이류, 가금, 금가, 노은, 양성
- 면당 사업비 : 30억원 (3개년)
  - ※ 8개면 순번제 추진

## □ 추진계획

- 사업기간 : '10. 1 ~ 12.
- 대 상 : 3개면 (이류, 가금, 금가)
- 사업내역 : 용·배수로 : 6,000m, 도로포장 : 8,000m,  
구조물 : 3,000m
- 사 업 비 : 2,999백만원 (이류 1,000, 가금 1,431, 금가 568)
  - 재 원 별 : 국 70, 도 9, 시비 21%
  - 면별 사업비 산출근거 : 우선순위에 따라 면당 30억 기준
- 일정별 계획
  - 1월 : 대상지선정 및 사업승인
  - 2월 : 용역설계완료
  - 3월 : 사업자선정 및 착공
  - 12월 : 사업 준공

# 소모천지구 받기반 정비사업

- 개발여건이 양호한 집단화된 받을 대상으로 사업추진
- 용수개발, 농로개설 등 생산기반 구축으로 영농편익 증대

## □ 사업개요

- 사업기간 : 2009. 02 ~ 2010. 12 (2년간)
- 위 치 : 충주시 동량면 조동리 일원
- 사 업 비 : 1,881백만원

(단위:ha/백만원)

지구명	수혜면적	사 업 비				비 고
		계	국 비	도 비	시 비	
합 계	57.2	1,881	1,321	165	395	
소모천지구	57.2	283	207	26	50	'09년예산
		1,598	1,114	139	345	'10년예산

- 사 업 량
  - 대형관정개발 : 6공('09. 11월 완료)
  - 농로포장(B=3.0) : 2.84km
  - 송·급수관로 : 12.32km
  - 배수로(0.8×0.8) : 0.95km

## □ 추진계획

- 지하수(대형관정)개발 및 실시설계 : 09. 11(완료)
- 공사 착공 : 2009. 12(완료)
- 사업 완료 : 2010. 11

## 고품질 쌀 생산 및 직불금 지급

- 친환경·고품질 쌀 생산을 통한 수입쌀에 대한 능동적 대처
- 농업인에게 직접 보조금을 지급하여 농가소득안정 도모

### □ 고품질 쌀 생산

- 사업기간 : 2010. 1 ~ 12
- 권장품종 : 추청, 동진1호
- 재배면적 및 생산계획 : 5,841ha / 30,315톤
- 주요 사업내용 : 8분야 5,885 백만원
 

- 병해충방제	13,400ha	4개분야	725백만원
- 친환경 영농자재	7,058ha	1개분야	2,163백만원
- 벼육묘 상토지원	4,860ha	1개분야	729백만원
- 벼우량종자확보지원	5,841ha	1개분야	486백만원
- 생산비 절감장비	313대	5개분야	473백만원
- 노력절감형육묘상자	185천개	1개분야	149백만원
- 못자리 뱅크설치	1식	1개소	260백만원
- RPC건조저장시설 증설	2기	1개소	900백만원

### □ 소득보전 직접직불제

- 사업기간 : 2010. 1. ~ 12.
- 사업명 : 쌀소득보전, 조건불리지역직불제
- 대상 : 논농업에 이용된 농지, 조건불리대상지역
- 주요 사업내용 : 2분야 5,385백만원
 

- 쌀소득보전 직불제	7,050ha	4,935백만원
- 조건 불리지역 직불제	900ha	450백만원

# 과수산업 육성사업

- 한·칠레 FTA피해를 받게 될 과수분야 경쟁력제고 중점지원
- 개별사업⇒품목별생산자 조직 중심의 package지원으로 전환
- 고품질 과실생산에 필요한 영농자재 지원으로 농가소득 증대

## 1. 고품질생산시설현대화(FTA)사업

### □ 사업개요

- 사업기간 : 2004 ~ 2010 (7년 한시사업)
- 사업주체 : 충북원협(품목별 생산자조직으로 승인)
- 2010년 계획 : 820백만원 / 9사업 66농가

### □ 사업별 내역

- 품종갱신/지주시설	22.29ha	233백만원
- 전기울타리/조류퇴치기	3.74ha	45백만원
- 방조망	3.0ha	78백만원
- 관·배수시설	22.99ha	224백만원
- 관정개발	18공	169백만원
- 모노레일	2.0ha	56백만원
- 과원내작업로정비	200m	15백만원

## 2. 과실명품화 사업

### □ 사업개요

- 기 간 : '10. 1 ~ 12
- 사 업 비 : 3,110백만원 / 7사업

### □ 사업별 내역

- 농작물 재해보험	490ha	525백만원
- 과수전용농기계	170대	560백만원
- 과수봉지(사과,배,복숭아)	74백만매	921백만원
- 은박비닐(사과)	5,000롤	510백만원
- 음성선별기/화분교배기	90대	63백만원
- 그린퇴비/차광막	640ha	286백만원
- 지주목외 장기저장제,해외연수	3종	245백만원

# 채소 · 특용작물 지원

- 생산시설의 표준화 · 현대화를 통한 고품질 농산물 생산
- 채소생산에 따른 영농자재 지원으로 소비기호 채소생산
- 고소득 작물인 특용 · 약용작물 지원확대로 농가소득증대 기대

## □ 사업개요

- 기 간 : 2010. 1 ~ 12
- 사업내역 : 채소 · 특용작물 지원
- 2010년 계획 : 1,563백만원 / 9사업 66농가
- 사업별 내역

- 배추무사마귀병	40ha	36백만원
- 고추멸칭 비닐지원	750ha	210백만원
- 고품질 엽연초생산	2종	538백만원
- 인삼길항 미생물	35ha	21백만원
- 오미자재배 자재지원	1ha	30백만원
- 시설원예에너지이용효율화지원	1ha	180백만원
- 맞춤형원예생산시설	1.9ha	311백만원
- 인삼전용 농기계지원	15대	38백만원
- 읍면동 지역특화사업	5개소	199백만원

# 친환경농업 지원

- 친환경농업인 집중지원 육성으로 친환경농업의 안정적 정착
- 친환경영농자재 지원으로 고품질 농산물생산 및 농가소득증대 기여

## □ 사업개요

- 기 간 : 2010. 1 ~ 12
- 사업내역 : 소득보전 및 기반조성, 농업기자재 지원
- 사 업 비 : 5,330백만원

## □ 추진계획

### ○ 소득보전 및 기반조성

- 주요사업 : 10종 4,491백만원

· 친환경농업직접지불제	330ha	161백만원
· 친환경농업인증농가지원	254호	76백만원
· 친환경농업시범읍면동육성	1개소	10백만원
· 친환경지역명품화단지육성	1개소	156백만원
· 담규제지역친환경농업육성	1개소	50백만원
· 친환경무농약재배농가육성	349ha	698백만원
· 친환경 무농약과수 트랩류 지원	60ha	84백만원
· 토양개량제공급	6,732톤	907백만원
· 유기질비료지원	37,797톤	2,192백만원
· 녹비작물 종자대 지원	601ha	157백만원

### ○ 농업 기자재지원

- 주요사업 : 10종 839백만원

· 친환경농법 우렁이종패지원	459ha	151백만원
· 생물적병해충(미생물제제)방제	12.84ha	27백만원
· 생물적병해충(천적)방제	8.94ha	60백만원
· 무농약 잡곡재배지원	27ha	31백만원
· 친환경벼재배 미생물제제 지원	459ha	220백만원
· 친환경농업(채소류)영농자재지원	56ha	110백만원
· 미생물발효퇴비제조용재료지원	2,000톤	100백만원
· 친환경벼 희식재배지원	1개소	79백만원
· 친환경벼 육묘하우스지원	2동	31백만원
· 친환경채소류 엽면시비기지원	14대	30백만원

## 산림자원 조성

- '저탄소 녹색성장' 추진을 위한 생태적 산림자원조성
- 건강한 산림 생태계 유지 및 공익적 기능 증진
- 생활환경개선과 소득기반조성으로 살기좋은 산촌생태마을조성

### □ 사업개요

- 사업기간 : 2010. 1 ~ 12
- 사업비 : 5,053백만원
- 내용 : 3분야 /조림사업, 숲가꾸기, 산촌생태마을조성

### □ 추진계획

○ 조림사업	56ha	205백만원
- 경제수 조림	17ha	52백만원
- 유휴 토지 조림	20ha	57백만원
- 속성 경제수 조림	8ha	28백만원
- 바이오 순환 조림	6ha	22백만원
- 큰나무 경관 조림	3ha	30백만원
- 바이오 조림 (도비 보조사업)	2ha	16백만원
○ 숲가꾸기	2종	3,925백만원
- 숲가꾸기	2,750ha	2,770백만원
- 사회서비스 일자리 창출	203명	1,155백만원
○ 산촌생태 마을조성	2개소	923백만원
- 소태면 덕은리 조기암마을	1개소	800백만원
- 살미면 재오개 재오개마을	1개소	123백만원

# 산림보호 사업

- 산불방지 인력·시설·장비확충으로 초동진화 체계 구축
- 산림병해충 조기에찰, 적기방제로 건강한 산림생태계 유지
- 등산로 시설의 체계적인 정비, 관리로 안전하고 쾌적한 등산환경 조성

## □ 사업개요

- 사업기간 : 2010. 1 ~ 12
- 사업비 : 2,259백만원
- 내용 : 4분야

## □ 추진계획

○ <b>산불방지 종합대책</b>		<b>633백만원</b>
- 산불전문 예방진화대 운영	55명	333백만원
- 산불감시원 운영 (읍면동)	54명	279백만원
- 목조건축물 주변 이격공간조성	5ha	21백만원
○ <b>산림병해충 방제</b>		<b>568백만원</b>
- 참나무 시들음병방제	80ha	169백만원
- 솔잎혹파리 방제 위생 간벌	130ha	136백만원
- 일반 해충 방제	1,390ha	54백만원
- 예찰방제단, 예찰 조사원 운영	21명	209백만원
○ <b>임도시설</b>		<b>646백만원</b>
- 임도 신설	2km	402백만원
- 임도 구조 개량	2km	132백만원
- 임도 관리원	9명	112백만원
○ <b>등산로 정비</b>		<b>412백만원</b>
- 등산로 정비사업	5개소	375백만원
- 등산로 안내책자 추가 발간	500부	4백만원
- 숲길조사원 활동	2명	28백만원
- 등산로 시설물 관리		5백만원



# 충주 밤 명품화 사업

- 전국 최고의 밤 생산으로 임가 소득 증대에 기여
- 저가의 수입 밤에 대비한 고품질 밤 생산에 주력

## □ 사업개요

- 사업기간 : 2010. 1 ~ 12
- 사 업 비 : 2,751백만원
- 내 용 : 3분야

## □ 추진계획

○ 친환경 밤생산지원		770백만원
- 포장재 지원	3만매	30백만원
- 포충등 시설	55.2ha	552백만원
- 밤나무 토양개량제 지원	668ha	188백만원
○ 밤 생산기반 조성		1,501백만원
- 작업로 시설	116km	580백만원
- 밤 생산장비	1종	351백만원
- 방 제 장 비	4대	48백만원
- 밤 노령목 관리	67ha	88백만원
- 밤 대체작목육성	57ha	400백만원
- 읍면동 지역특화	2종	34백만원
○ 밤 유통체계 지원		480백만원
- 저온 저장고 신축	249m <sup>2</sup>	300백만원
- 밤 포장재	10만매	89백만원
- 밤 선별기	5대	25백만원
- 밤 축제지원	1식	36백만원
- 임업인 해외연수	1식	30백만원

# 공원조성 및 정비

- 도시공원구역 내 토지를 점진적 매입하여 민원을 해결
- 공원내 신규시설 확충과 기존시설을 정비하여 쾌적한 도시경관조성

## □ 사업개요

- 사업기간 : 2010. 1 ~ 12
- 사 업 비 : 1,511백만원
- 사업내용 : 2분야

## □ 추진계획

- |                      |            |
|----------------------|------------|
| ○ 공원 토지 매입           | 626백만원     |
| - 도시공원 편입토지 매입       |            |
| ○ 공원 조성 및 정비         | 885백만원     |
| - 호암공원 도로확장(L=400m)  | 1개소 170백만원 |
| - 조동공원 부대시설 설치       | 1개소 100백만원 |
| - 대가미공원 인조잔디 설치      | 1개소 250백만원 |
| - 어린이공원 노후 놀이시설 교체   | 2개소 60백만원  |
| - 어린이공원 탄성포장         | 1개소 35백만원  |
| - 도시공원 파고라 설치        | 1개소 10백만원  |
| - 조산공원 팔각정 보수        | 1개소 20백만원  |
| - 공원내 조경수 및 가로수 식재관리 | 120백만원     |
| - 도시공원 시설물 정비 및 보수   | 120백만원     |

# 가로수 식재 및 녹지조성

- 가로수 조성 및 관리를 통한 가로변 녹화증대
- 컴퓨터조성으로 휴식공간 확충 및 도시경관 이미지 제고
- 꽃길조성으로 도시경관향상 및 시민정서함양에 기여

## □ 사업개요

- 사업기간 : 2010. 1 ~ 12
- 사 업 비 : 504백만원
- 사업내용 : 3분야

## □ 추진계획

○ 가로수 식재관리		193백만원
- 양성 조천~영죽 후곡간 가로수식재	175본	40백만원
- 가로수 관리 (전지, 전정 등)	2,825본	113백만원
- 주덕 ~ 신니간 가로수 이보식	400본	40백만원
○ 녹 지 조 성		85백만원
- 가로화단정비	1개소	20백만원
- 엄정면 행정마을 노원조성(보완)	1개소	20백만원
- 엄정면 추평초교 앞 쌈지노원조성	1개소	45백만원
○ 꽃묘생산 및 꽃길조성		226백만원
- 금잔화, 페추니아, 메리골드 등	481천본	226백만원

# 고마운 숲 국민체험센터 조성

- 다양한 산림기능을 체험할 수 있는 자연휴양 센터 조성
- 숲에 대한 교육 및 연구 장소로 활용하는 산림문화 공간제공

## □ 사업개요

- 사 업 비 : 10,692백만원
- 사업내용 : 생태숲조성 외 2 분야

(단위 : 백만원)

사 업 명	총사업비	사업기간	'10년사업비	비 고
계	10,692		3,644	
생 태 숲 조 성	5,200	2007~2012	1,000	
목재문화체험장	5,200	2008~2011	2,352	
자연 휴양림관리	292	2010. 1~12	292	

## □ 추진계획

### ○ 생태숲 조성

- 방문자 안내소, 숲속도서관 개관
- 상징숲조성 계속추진 : 생강나무원, 배롱나무원, 자귀나무원 등

### ○ 목재문화체험장

- 목재전시관, 체험장 등 건축 사업추진/ 3동(연면적 1,605㎡)

### ○ 자연 휴양림관리

**292백만원**

- 봉황 자연 휴양림 산막동 개축 2동 200백만원
- 자연 휴양림 체육시설 설치 및 보완사업 3개소 33백만원
- 자연 휴양림 시설물보수 및 교체사업 3개소 59백만원

## 축산 경쟁력 제고

- 가축사육 자동화 시설 등 지원으로 축산농가의 경영안정 도모
- 소비자가 요구하는 고품질, 안전한 친환경 축산물 생산·공급

### □ 사업개요

- 사업기간 : 2010. 1 ~ 12
- 사 업 비 : 1,416백만원
- 사업내용 : 한우 경쟁력 제고 외 3분야

### □ 추진계획

○ 한우 경쟁력 제고	3종	321백만원
- 품질고급화 장려금	660두	99백만원
- 한우 번식핵군 조성	3,170두	107백만원
- 한우 무항생제사육지원	6,400두	115백만원
○ 젖소 경쟁력 제고	2종	249백만원
- 학교 우유급식	2,760명	228백만원
- 유우군 능력검정	470두	21백만원
○ 중소가축 경쟁력 제고	4종	480백만원
- 고능력돼지액상정액공급	8,400두	126백만원
- 축사화재경보시스템지원	25대	102백만원
- 양계단열환기시스템지원	5호	140백만원
- AI계란난좌공급	18호	112백만원
○ 기타가축 경쟁력 제고	3종	366백만원
- 녹용보관용냉동고지원	3대	14백만원
- 양봉화분사료 공급	57,000kg	256백만원
- 가축공제사업	32호	96백만원

# 가축분뇨처리 및 축산환경개선

- 가축분뇨의 적정처리로 자연 · 생활환경 보전과 수질오염 방지
- FTA 시장 개방화에 대응한 친환경 축산업 육성

## □ 사업개요

- 사업기간 : 2010. 1 ~ 12월
- 사업비 : 1,841백만원
- 사업내용 : 가축분뇨처리 지원 외 1분야

## □ 추진계획

○ 가축분뇨처리 지원	6종	968백만원
- 가축분뇨처리 시설	2개소	202백만원
- 가축분뇨스키드로더 보급	13대	260백만원
- 가축분뇨수분조절제 지원	100호	200백만원
- 액비저장조설치 지원	11기	187백만원
- 액비살포비 지원	444ha	89백만원
- 액비저장조분뇨 발효제 지원	30기	30백만원
○ 축산환경개선 지원	5종	873백만원
- 축사시설현대화사업	3개소	517백만원
- 대형 환기팬시설 보급	20개소	80백만원
- 친환경축산시설장비 보급	26호	104백만원
- 가축 생균제 지원	68호	136백만원
- 친환경축산물, HACCP인증농가지원	40호	36백만원

# 악성가축전염병 방역대책

- 구제역·조류인플루엔자 등 악성가축전염병 유입방지대책 강구
- 철저한 차단방역 강화로 양축농가 경제적 손실 방지

## □ '10년 구제역 발생상황(2010. 1. 19일기준)

- 발생일자 : 2010. 1. 7일(경기 포천시)
- 발생현황 : 5농가(포천 4농가 16두, 연천 1농가 4두)
- 살처분 현황
  - 경기 : 34농가 3,260두
  - 충북 : (진천) 역학관련 농장 1호 190두
- ※ 우리시 사례 : 2000년 4월, 소 1건, 살처분 131두, 피해액 169억

## □ 조류인플루엔자 발생상황 : 59건/('03)19, ('06)7, ('08)33

## □ 우리시 가축사육현황

- 우제류(소, 돼지, 염소, 사슴) : 1,993호/ 107,302마리
- 가금류(닭, 오리) : 1,417호/ 3,858,460마리

## □ 현재까지 추진사항

- 방역상황실 확대 운영(AI 방역상황실과 병행 : 1일 2명)
  - 우제류·가금류 전화예찰 및 차단방역 지도·홍보
  - 의심축 신고접수, 24시간 비상연락 체계 유지
- 우제류가축 전농가 일일 예찰 실시/1.8~1.22
- 긴급 가축방역협의회 개최/1.8/13명
- 소독약품(2,000kg) 및 소독용 생석회(120ton) 공급/1.11
- 공동방제단 운영 강화 : 월1회 ⇒ 주1회
- 가축시장 폐쇄(1. 13일)

## □ 향후 추진계획

- 구제역 상황실 및 전화예찰 지속 실시
- 가축집합시설(도축장), 축산농가 차단방역 지도·점검

# 가축전염병 예방대책

- 가축전염병 발생예방을 위한 사전방역으로 농가피해 최소화
- 주요 가축전염병 조기근절을 통한 국제경쟁력 강화

## □ 사업개요

- 사업기간 : 2010. 1 ~ 12월
- 사 업 비 : 874백만원
- 사업내용 : 가축전염병 예방대책 외 1분야

## □ 추진계획

○ 가축전염병 예방대책	3종	564백만원
- 가축예방주사 및 기생충구제	18종	430백만원
- 소독약품, 재료 구입	3,600kg	88백만원
- 공동방제단 소독약품 구입	2,375kg	46백만원
○ 가축질병 근절사업	3종	310백만원
- 소 브루셀라 채혈검사(1세이상 연1회)	14,000두	98백만원
- 농장소독시설지원	10대	50백만원
- 공동방제단 운영(32개단 94명)	20회	162백만원



# 조사료 생산기반 확충

- 사료비용 증가로 양질의 조사료 확대생산 공감대 형성
- 조사료 수급안정으로 축산물 경쟁력 강화 및 농가소득 증대

## □ 사업개요

- 사업기간 : 2010. 1 ~ 12월
- 사업비 : 2,370백만원
- 사업내용 : 조사료 생산기반 확충 외 1분야

## □ 추진계획

- |                           |         |          |
|---------------------------|---------|----------|
| ○ 조사료 생산기반 확충             | 4종      | 1,275백만원 |
| - 사료작물 재배사업               | 535ha   | 347백만원   |
| - 조사료 사일리지 제조비            | 12,500톤 | 750백만원   |
| - 볏짚 곤포비닐지원               | 1,181롤  | 106백만원   |
| - 옥수수 수확작업비 지원            | 30ha    | 72백만원    |
| ○ 조사료생산 장비 지원             | 2종      | 1,095백만원 |
| - 조사료생산 경영체 장비 지원         | 5개소     | 750백만원   |
| · 개소당 150백만원(농축협 3, 법인 2) |         |          |
| - 조사료생산 장비 지원             | 14대     | 345백만원   |
| · 곤포기,트랙터,원형결속기,파종기 등 14대 |         |          |

# 내수면어업 활성화 지원

- 토종어류 종묘방류를 통한 어족자원 조성으로 어업인 소득증대
- 내수면어업 지원으로 어업경비 절감 및 경쟁력 제고

## □ 사업개요

- 사업기간 : 2010. 1 ~ 12월
- 사 업 비 : 314백만원
- 사업내용 : 어족자원 조성 및 소득 자원화 외 1분야

## □ 추진계획

- 어족자원 조성 및 소득 자원화 **2종 121백만원**
  - 인공산란장 설치(3~5월 충주호) **1개소 29백만원**
  - 수산종묘매입 방류(3~8월 뱀장어,붕어등) **446천마 92백만원**
- 내수면 어업 환경개선 **4종 193백만원**
  - 양어장수질정화사업 지원 **2개소 100백만원**
    - 양어장슬러지처리시설지원(드림필터,원심분리기 등)
  - 양식장 HACCP 컨설팅지원 **1개소 35백만원**
  - 낚시터환경개선사업 **2개소 13백만원**
  - 노후어선기관대체사업 **9척(대) 45백만원**

## 농수산물 도매시장 활성화

- 도로망 확충에 따른 농수산물 반입 및 반출량 증가
- 중부권 농수산물 물류기지의 중심도매시장으로 정착

### □ 2010년 거래목표 설정

- 목표량 : 39,420 톤 / 512억원 ⇒ '09년 442억원 대비 15.8%상향  
- 원협 337억원, 충주중원청과 150억원, 중원수산 25억원

### □ 추진계획

#### ○ 고객 중심으로 도매시장 활성화

- 도매시장 관리운영위원회 운영강화 : 상·하반기 회의개최
- 고객(소비자, 출하자 등) 만족도 조사 : 하반기 1회 실시

#### ○ 법인 및 유통종사자 지도·감독강화

- 법인 및 유통종사자 평가(년2회)실시

#### ○ 공정거래 확립 및 품질관리 강화

- 전자경매 활성화 : 통합 홈페이지와 연계한 실시간 유통정보 제공
- 출하자 신고제를 통한 실명거래 정착
- 출하농산물 사전검사제(상장 전) : 속박이, 중량미달, 허위표시 등
- 농산물 안전성 검사(월 1회이상) : 유해물질 잔류 허용기준 초과여부

#### ○ 시설물 보수공사 (4건 / 81,000천 원)

- |                    |          |
|--------------------|----------|
| - 수산동 노후 분전반 교체공사  | 35,000천원 |
| - 저온저장고 거치대 증설공사   | 20,000천원 |
| - 수산동 저빙실 냉동기 교체공사 | 16,000천원 |
| - 저온저장고 외부 도색공사    | 10,000천원 |