

2010. 2. .

제144회 임시회

- 2009년도 행정사무조사 -

지적 및 개선요구사항 처리결과

농업정책국

2009년도 행정사무조사 지적 및 개선요구사항 처리결과

농업정책국

연번	지적 및 개선요구사항 요목	소관부서	처리결과
계	7건 (완료3건, 추진중4건)		
1	재오개지구 지표수 보강 개발사업에 따른 주민불편 해소 및 토출구 공사 마무리 철저	농정과	추진중
2	경춘2 정주권 개발공사 보수 공사 시행	농정과	완 료
3	주덕 덕련 ~ 사락간 도로확포장공사 보완 (장저울지구 저수지관련 ⇒ 농정과)	농정과	추진중
4	문성자연휴양림 유도안내판 설치	산림녹지과	추진중
5	교현근린공원 시설보완	산림녹지과	추진중
6	수산시장 잔품처리장 바닥 개선	축산과	완 료
7	수산시장 화장실 수압개선	축산과	완 료

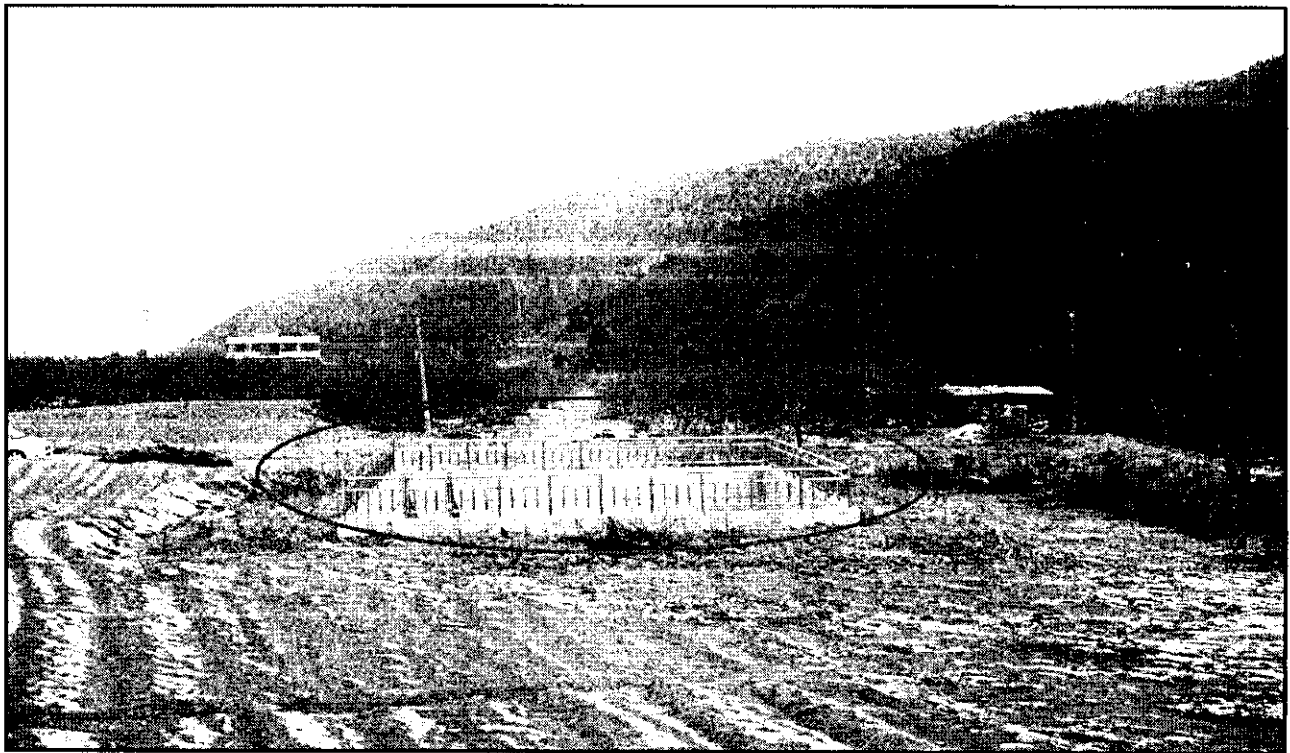
2009 행정사무조사 지적 및 개선요구사항 처리결과

구분	회 기	141회	처리부서	농 정 과	처리결과	추진중
<div> <div>□ 지적 및 개선요구사항</div> <div> <div>○ 재오개지구 지표수 보강 개발사업에 따른 주민불편 해소 및 토출구 공사 마무리 철저</div> <div> <div>• 토출구 아래쪽 징검다리가 수량 증가로 인한 침수가 예상되니 교량을 신규로 설치하여 주민 통행불편이 없도록 조치할 것</div> <div>• 토출구 주변에 안전휀스를 설치하여 사고위험을 사전에 예방하도록 하고, 조경공사를 조속히 실시하여 주변 경관과 조화를 이룰 수 있도록 조치할 것</div> </div> </div> </div> <div> <div>□ 처리결과 또는 향후 조치계획</div> <div> <div>○ 사업개요</div> <div> <div>• 사 업 명 : 재오개지구 지표수보강개발 평야부(1.2.3호 용수간선)사업</div> <div>• 사 업 량 : 용수관로(φ 1,000mm) L=2,268m 용수암거(2.2×2.2m) L=325m</div> <div>• 사 업 비 : 4,043,200천원</div> <div>• 사업기간 : 2005.09.07 ~ 2011.02.21</div> <div>• 공 정 : 65%</div> </div> <div>○ 조치계획</div> <div> <div>• 토출구 주변지역은 충주천이 횡단하고 있어 농경지 1.5ha 및 주택 1가구가 농기계 및 차량의 진·출입이 불가능한 상태이며, 범바위 약수터와 남산등산로 입구로 시민들의 통행불편을 해소하기 위하여 교량을 설치할 계획임 [교량(B=6m) L=20m, 사업비 500백만원]</div> <div>※ 교량연장은 충주천(지방하천)하천정비기본계획의 계획하폭에 의함</div> <div>• 토출구 주변의 안전휀스 및 조경공사는 사업계획에 반영되어 있으며 용수암거 설치후 휀스(H=1.8m, L=60m) 및 잔디를 식재할 계획임</div> </div> </div> </div>						

현 황 사 진



사진설명 : 토출구 주변 교량신설

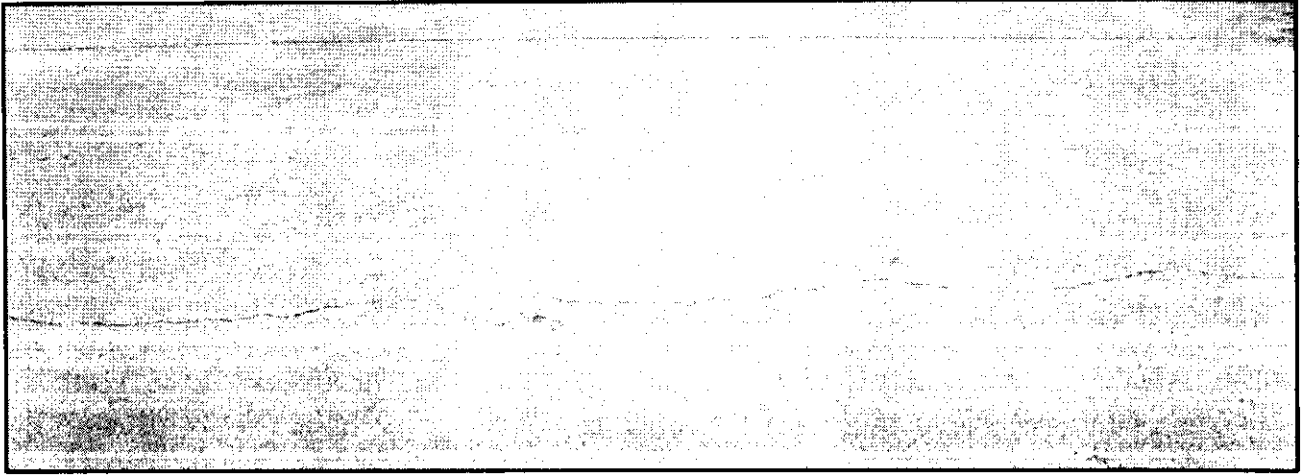


사진설명 : 토출구 주변 안전휀스 및 조경정비

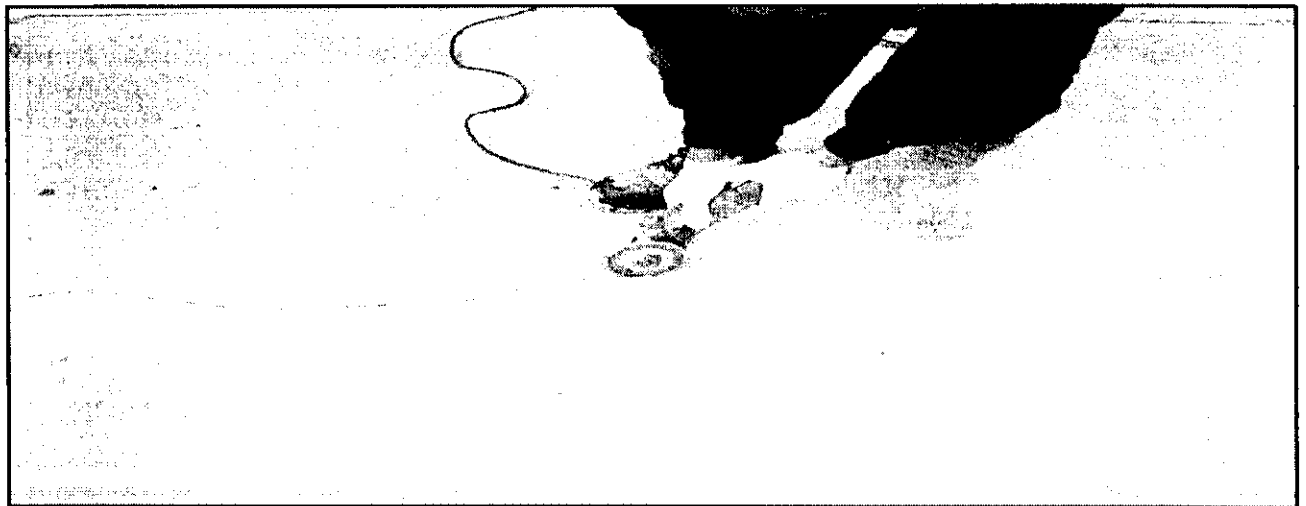
2009 행정사무조사 지적 및 개선요구사항 처리결과

구분	회 기	141회	처리부서	농정과	처리결과	완료
<div> <div>□ 지적 및 개선요구사항</div> <div> <div>○ 경춘2 정주권 개발공사 보수공사 시행</div> <div> <div>• 도로 표면 곳곳에 균열이 간 부분이 있으니 균열 부분에 대하여 보수공사를 실시할 것</div> </div> </div> <div> <div>□ 처리결과 또는 향후 조치계획</div> <div> <div>○ 사업개요</div> <div> <div>• 사 업 명 : 금가면(경춘2)정주권 개발공사</div> <div>• 사 업 량 : 포장L=987m, 진입로포장 L=77m</div> <div>• 사 업 비 : 105,640천원</div> <div>• 사업기간 : 2009.03.19 ~ 2009.06.09</div> <div>• 공 정 : 100%</div> </div> <div> <div>○ 처리결과</div> <div> <div>• 지적된 균열부분에 대하여는 2009. 12. 18일 콘크리트 균열보수재료를 사용하여 보수 완료</div> </div> </div> </div> </div></div>						

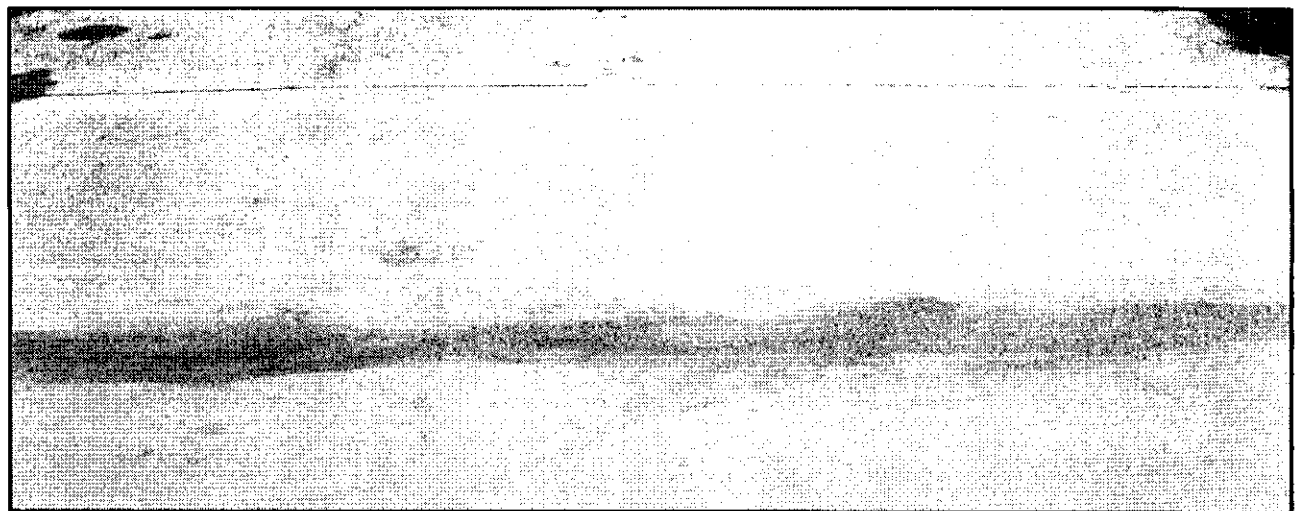
현 황 사 진



사진설명 : 균열 보수 전



사진설명 : 균열 보수 중

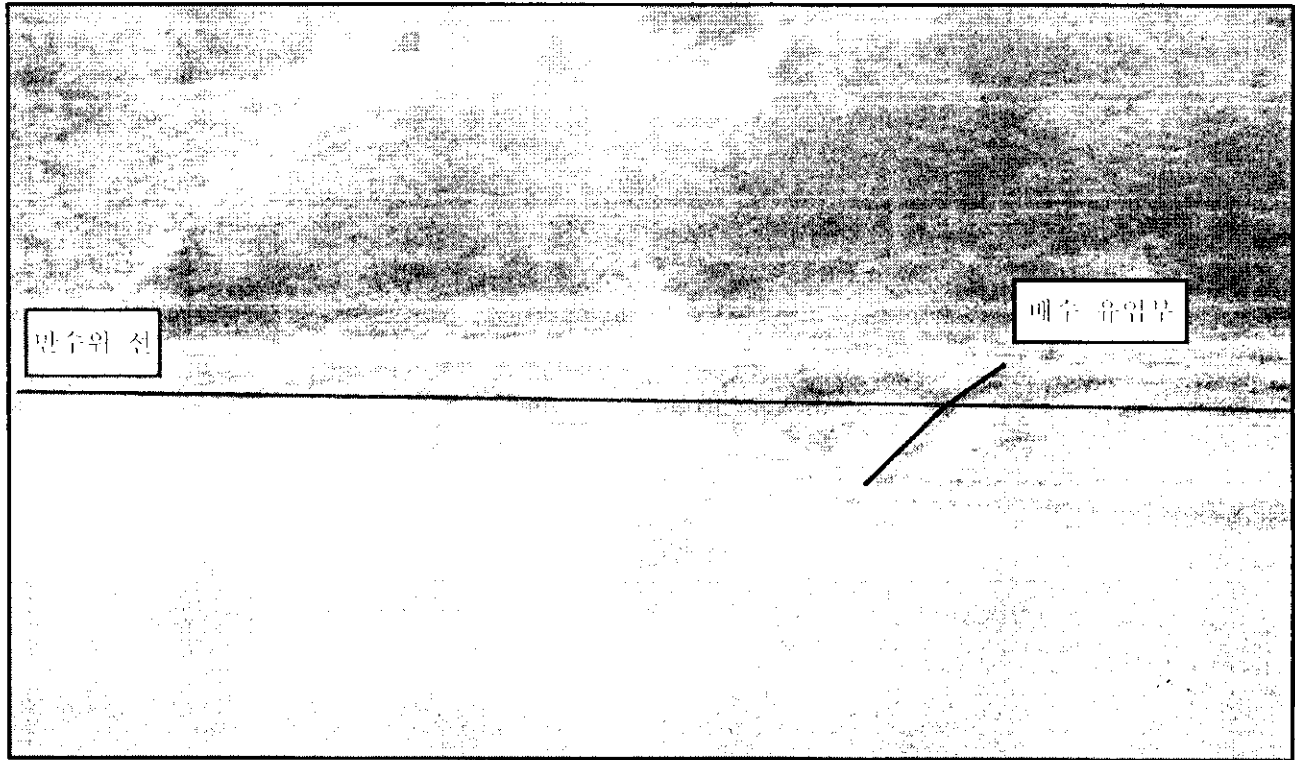


사진설명 : 균열 보수 완료

2009 행정사무조사 지적 및 개선요구사항 처리결과

구분	회 기	141회	처리부서	농 정 과	처리결과	추진중
<div> <div>□ 지적 및 개선요구사항</div> <div> <div>○ 장저울지구 저수지 관련</div> <div> 장저울지구 저수지 제방 반대편은 경사가 심하여 토사가 유실될 우려가 있어 정비토록 지적한바 있으나 일부 유실된 부분이 있으니 재정비하기 바람 </div> </div> </div> <div> <div>□ 처리결과 또는 향후 조치계획</div> <div> <div>○ 사업개요</div> <div> <div>• 사 업 명 : 장저울지구 소규모농업용수개발사업</div> <div>• 사 업 량 : 저수지축조 1개소, 용수간선 2조 1,130m, 도로 L=1,584m</div> <div>• 사 업 비 : 4,441,000천원</div> <div>• 사업기간 : 2003.12.29 ~ 2008.12.31</div> <div>• 공 정 : 100%</div> </div> <div>○ 조치계획</div> <div> <div>• 장저울저수지는 2008년 준공되어 한국어농촌공사 충주·제천·단양지사에서 관리하는 저수지로 40ha의 농경지에 농업용수를 공급하고 있음</div> <div>• 2008년 131회 행정사무조사시 지적되어 경사면에 대하여 풀씨파종과 거적덮기를 실시하여 사면보호를 실시하였으나 저수지 물이 담수되는 부분으로 물결과 수위변동 등에 의하여 재 유실되었으며 배수 유입부의 토사가 유실된 상태임</div> <div>• 현재 한국농어촌공사에서 시공사로 하여금 하자보수를 지시한 상태로 금년 3월말까지 사면 및 배수 유입부를 보수할 계획임</div> </div> </div> </div>						

현 황 사 진



사진설명 : 장저울저수지 사면 유실(정비 전)

2009 행정사무조사 지적 및 개선요구사항 처리결과

구분	회 기	144회	처리부서	산림녹지과	처리결과	처리중
<div> <div>□ 지적 및 개선요구사항</div> <div> <div>○ 문성자연휴양림 유도안내간판 설치</div> <div> <ul style="list-style-type: none"> 문성자연휴양림 입구에 설치된 간판이 너무작아 자연휴양림을 찾는데 불편을 초래하고 있으므로 휴양림 입구뿐 아니라 인근 주변 도로에도 유도안내간판을 크게 설치하여 휴양림을 찾는데 불편을 겪지 않도록 조치하기 바람 </div> </div> <div> <div>□ 처리결과 또는 향후 조치계획</div> <div> <div>○ 문성자연휴양림 현황</div> <div> <ul style="list-style-type: none"> 위 치 : 노은면 문성리 산67-1번지 일원 조성기간 : 2006 ~ 2007(3,000백만원) 조성면적 : 56ha 개장년도 : 2008. 9. 2. 시설내역 : 관리사무소, 숙박시설(8동15실), 물놀이장 등 </div> <div>○ 향후 조치계획</div> <div> <ul style="list-style-type: none"> 휴양림 입구 안내판을 2010년 3월 우선 보완 설치하고 향후, 도로과에서 추진중인 노은 우리재 진입로 확포장공사 및 문성자연휴양림과 연계하여 조성중인 목재문화체험장(2011년), 생태숲조성(2012년)사업 완료와 더불어 안내판을 설치할 계획임 소요예산 : 20,000천원 </div> </div> </div> </div>						

현 황 사 진



【정남진 냉동가공(주)】 현 세 1.8m×1.2m > 2.3m×1.5m

2009 행정사무조사 지적 및 개선요구사항 처리결과

구분	회 기	144회	처리부서	산림녹지과	처리결과	처리중
<div>□ 지적 및 개선요구사항</div> <div> <div>○ 교현근린공원 시설보완</div> <ul style="list-style-type: none"> 교현근린공원에 어린이 놀이시설이 현저히 부족하므로 여러 가지 놀이시설을 추가로 설치하기 바라며, 어린이들이 청결을 유지할 수 있도록 수도시설을 설치하고 물이 고이지 않고 집수정으로 잘 흘러들어갈 수 있도록 바닥을 다시 정리하기 바랍. 다목적 소운동장은 상단과 하단의 고저차가 있어 집중호우시 흙이 하수관을 메울 염려가 큰 상황이므로 맨홀 주변에는 잔디를 식재하고 U형관 주변에는 3줄 이상 떠잔디를 식재하여 흙이 쓸려 내려가지 않도록 조치할 것. </div> <div>□ 처리결과 또는 향후 조치계획</div> <div> <div>○ 교현공원 현황</div> <ul style="list-style-type: none"> 위 치 : 교현동 640-2번지 일원(예성초교 뒤) 면 적 : 23,200㎡ 결정일자 : 1968년 8월 10일(건설부고시 482) 조성현황 : 5,780㎡(다목적운동장, 놀이터, 산책로, 정자 등) <div>○ 처 리 결 과</div> <ul style="list-style-type: none"> 다목적운동장 줄때 식재완료 (1,290㎡) 어린이 놀이터 바닥정리 완료(300㎡) <div>○ 향후 조치계획</div> <ul style="list-style-type: none"> 어린이놀이시설(시소 및 그네, 2종) 2010년 상반기중 설치 수도시설 설치는 잔여 부지에 대한 공원 조성시 이용객 및 동선 등을 검토하여 적정위치에 설치 </div>						

현 황 사 진



2009 행정사무조사 지적 및 개선요구사항 처리결과

구분	회 기	141회	처리부서	축산과	처리결과	완료
<div> <div>□ 지적 및 개선요구사항</div> <div> <p>○ 수산시장 잔품처리장은 물을 많이 사용하는 곳임에도 배수를 고려하지 않고 바닥을 시공함으로써 청소가 어려워 청결을 유지하기 어렵고 미끄러워 안전사고가 발생하고 있는 실정임</p> <p>바닥을 재정비하여 배수를 원활하게 하고 미끄러움도 방지하기 바람</p> </div> </div> <div> <div>□ 처리결과</div> <div> <p>○ 수산시장 잔품처리장 바닥 개선</p> <ul style="list-style-type: none"> • 미끄러움 방지를 위하여 수산시장 상인들의 의견을 수렴하여 잔품처리장 바닥을 10cm 간격으로 24m를 컷팅하였으며 • 배수를 원활하게 하기 위하여 컷팅부분의 양 옆으로 배수로 55m를 만들고 컷팅부분과 연결하여 원활히 배수되도록 개선하였음 </div> </div>						

현 황 사 진

ㄱ 잔품처리장 바닥 개선



개선 전



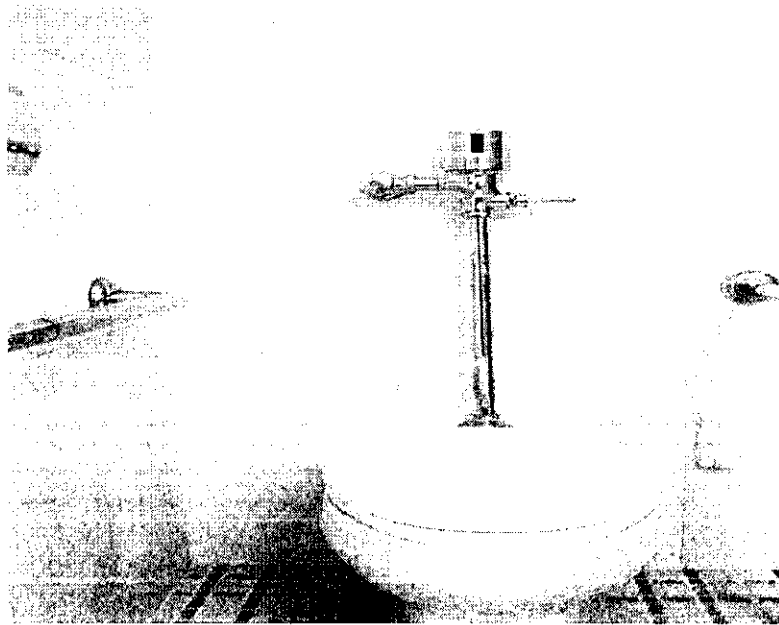
개선 후(바닥 컷팅)

2009 행정사무조사 지적 및 개선요구사항 처리결과

구분	회 기	141회	처리부서	축산과	처리결과	완료
<div> <div>□ 지적 및 개선요구사항</div> <div> <div>○ 잔품처리장 옆 화장실 수압이 약해 사용하는데 불편을 초래하므로 개선하기 바람</div> </div> </div>						
<div> <div>□ 처리결과</div> <div> <div>○ 수산시장 화장실 수압개선</div> <div> <div>• 화장실 변기는 장애인 전용 변기로서 일반 변기와는 구조적으로 다르게 시공되어 있어 수압이 일반 변기보다 약하였으나,</div> <div>• 물탱크가 있는 일반변기로 교체하여 수압을 개선하였으며 현재는 사용하는데 전혀 문제없음</div> </div> </div> </div> <div></div>						

현 황 사 진

□ 화장실 수압 개선



개선 전(장애이용 변기)



개선 후(일반용 변기)