

# 충주시 리·통 및 반 설치조례 일부개정조례안

의안 번호	1291
----------	------

제출년월일 : 2011. 7. .  
제 출 자 : 충 주 시 장

## 1. 제안이유

- 여건의 변화로 인구 및 세대수가 증감된 지역과 마을환경의 특수성으로 인한 비효율적 리·통·반을 현실에 맞게 조정하여 주민편의를 도모하고 행정의 효율성을 기하고자 함

## 2. 주요내용

- 인구 증가지역 및 주민불편 지역 통반 증설
  - ① 봉방 10통 분통 ⇒ 10통, 23통 / 1개통 2개반 증
  - ② 봉방 19통 반 조정 ⇒ 1개반 증
  - ③ 연수 1~9통 분통 ⇒ 85통 신설 / 1개통 6개반 증
- 인구 감소지역 합반, 비효율 통반 조정 및 공부(조례) 정비
  - ① 수안보 온천1리, 사시리, 대사리 합반 ⇒ 4개반 감
  - ② 금가면 신대2,3리 반 조정 ⇒ 2개반 감
  - ③ 호암 4,9통 반 조정 ⇒ 4개반 감
  - ④ 연수 59~61통 통반 조정 ⇒ 10개반 감
  - ⑤ 목행 4통, 용탄1,2통 반 조정 ⇒ 4개반 감

## 3. 입법예고 결과 : 별첨

## 4. 기타 참고자료 : 지방자치법 제4조의2

- 덧붙임: 1. 충주시 리·통 및 반 설치조례  
2. 신구조문대비표  
3. 기타참고자료

## 충주시 리·통 및 반 설치조례 일부개정조례안

충주시 리·통 및 반 설치조례 일부를 다음과 같이 개정한다

별표 2 교현안림동란 중 안림제4통을 다음과 같이 한다,

동명	통명	반명	구역(지번)
교현안림동	안림제4통	제1반	53-74, 99-103, 188의1, 189의1,2,4,5,10
			192의3,5-7, 193의3,10, 197-213, 227-230,
			256의3, 266의3, 267의1, 268-292, 321, 323
			325, 326, 327의1,3,7,8, 328, 629,1148의23,26
		제2반	226, 231-246
		제3반	112의4,113-123, 155의1, 156의6,7,21,
			164의2,3,8, 215의1,2,5, 216의1-3, 217의1,
			218의1,7, 219의1,3, 220-225, 247-255, 256의1,
			257-264, 266의1, 267의3
		제4반	112-1,10, 124-148, 150-155, 155의2,
			156의1-5,8,10-14,24-39, 164의1,4,5,11,
			165-187, 188의3,7,8, 189의3, 190, 190의1,
			193의1,2, 194, 195, 215의4, 216의4,
			217의3,10-12, 218의3
		제5반	1-7, 9, 9의1, 10-30, 81, 82의1,2, 88-98,
			105-111, 265
		제6반	7의1-39, 8, 9의2-10,16,20-22, 31-37,
			40, 48-52, 75-80, 82의4, 83-87, 293-307, 314-320

별표 2 호암직동란 중 호암제4통제5반과 제6반을 각각 삭제한다,

별표 2 호암직동란 중 호암제9통제4반을 다음과 같이 하고 제5반과 제6반을 각각 삭제한다,

동명	통명	반명	구역(지번)
호암직동	호암제9통	제4반	543의 21(세경아파트 4동 107-112,
			207-212, 307-312, 407-412, 507-512,
			607-612)

별표 2 호암직동란 중 호암제11통 제1반을 다음과 같이 한다,

동명	통명	반명	구역(지번)
호암직동	호암제11통	제1반	542의 1(세경아파트 1동) 101호-106호,
			201호-206호,301호-306호,401호-406호,
			501호-506호,601호-606호

별표 2 봉방동란 중 제10통제1반부터 제4반까지를 다음과 같이 하고 같은 통 제5반과 제6반을 각각 삭제한다,

동명	통명	반명	구역(지번)
봉방동	제10통	제1반	341, 341의 1-23, 342의 1-9, 343, 343의 1-15
		제2반	340, 340의 1-26
		제3반	240, 240의 1-18, 339, 339의 1-17
		제4반	241, 241의 1-4, 242의 1-7, 243, 243의1-12, 239, 239의 1-11

별표 2 봉방동란 중 제19통제1반, 제4반부터 제6반까지를 각각 다음과 같이 하고 같은 통에 제7반을 다음과 같이 신설한다,

동명	통명	반명	구역(지번)
봉방동	제19통	제1반	140-15(영천아파트나동 105호~608호) ,21-21
		제4반	140-15(영천아파트가동 101호~506호)
			156-3, 156-5, 156-8, 139-14,139-15,141-6
		제5반	143-3(상지씨티빌 101호~1110호)
			156-1, 156-6, 139-11, 139-16, 139-18, 139-22
		제6반	149-3 (좋은세상아파트 101호~1206호, 104호~1104호), 156
		제7반	140-10, 177, 176-4, 178-3, 170-5, 235,
			235-1~6, 235-8~14, 235-16, 236, 236-1~3

별표 2 봉방동란 중 제23통(제1반부터 제4반까지)을 다음과 같이 신설한다,

동명	통명	반명	구역(지번)
봉방동	제23통	제1반	344, 344의 1-12, 362, 362의 1-10, 363의 1-11
		제2반	364, 364의 1-13, 402, 402의 1-13
		제3반	403, 403의 1-20,
		제4반	408, 408의 1-12, 407, 407의 1-11,
			406, 406의 1-14, 404, 404의 1-16

별표 2 연수동란 중 제1통제1반부터 제5반까지를 각각 다음과 같이 하고  
같은 통에 제6반을 다음과 같이 신설한다,

동명	통명	반명	구역(지번)
연수동	제1통	제1반	465의3,6,16, 503의91, 506의2, 508,
			508의1,2,4, 510의1,3,5-19,35,38-40, 518의5, 519
		제2반	477의1-4, 478의1,2, 479, 482, 484-486,
			487의1,2, 488-490, 490의2, 491-495,
			496의1, 497, 497의2, 498, 499의2,3,
			500, 501, 507의1-3, 532의7
		제3반	469, 470의1,2,6, 471의1,2, 474의1,2
			475, 476의2, 478의3,10, 479의2, 480, 571의3,35
		제4반	465의4, 466의1,6,7, 471의3,9,
			472의1,4-9,11,12,13, 473, 474의3, 481, 482의2
		제5반	1419-1450
		제6반	1451-1460

별표 2 연수동란 중 제2통제4반을 다음과 같이 한다

동명	통명	반명	구역(지번)
연수동	제2통	제4반	16의4,5,9, 28의2, 32의11, 42의1, 45의3,4, 88, 89,
			93, 95의1,4, 135, 139의2, 317, 1308 - 1343



별표 2 연수동란 중 제3통부터 제5통까지, 제7통, 제9통, 제16통부터 제21통까지, 제26통, 제38통부터 제40통까지 및 제47통부터 제54통까지를 각각 다음과 같이 한다,

동명	통명	반명	구역(지번)
연수동	제3통	제1반	544의3,5, 546의2,7-10, 547의1,6,8, 549의1,550의1,2,11,20,
			619의13-18,20,22,26,27,47, 620의1-6,11, 621-3,4,
			656, 657, 657의1, 658의3-6,10-14,16,24,29,659의2-4, 660,
			660의6,7, 661, 662의1,2, 665의3
		제2반	544의16, 550의16, 584의1-3, 585의1, 615의1,
			616의1,4,46,49, 617의2,3, 618의1,2, 619의1,2,5-12,33,53,
			621의1,2,5,6,14-16, 622의1, 623의2,3
		제3반	295의6,7, 586의1,7, 587의1, 590의3, 591의1,7, 593,
			594, 595, 595의1,10, 597의7, 613의2, 614, 615의4,6, 616,
			616의9, 699의3, 796의14
		제4반	224, 232, 232의1, 242의7, 254, 261의5,
			294의2, 295, 295의17, 597의1,3-5,10,18,
			598의2,6, 599, 599의1-6,13,16, 600, 601,
			602, 609의1,610의1,2,4,5, 611의1, 612,
			623의1,8,9, 624, 625의2,5, 626의3, 627,
			634의2, 637의3, 638의2, 639, 639의3, 640,
			641의3-6,12, 642, 643, 644의1,3,4,6,7,
			646, 646의1,2, 647, 647의4, 648, 649의1,2,4,
			650, 650의1,5, 652, 653의1-3, 654의1-3,5,6,
			655, 663, 664, 665, 666의3, 667, 667의2, 668의2,7
	제4통	제1반	697의15,48, 708의7-9, 709의1, 711의8,25,
			712의1,4, 713, 714의1,2, 715의1,3-6,11,12,
			716의1,3, 730의11, 732의1, 733의1,4, 734의4, 1226
		제2반	554, 680의2,6-8,13, 681의9,10,11,13,21,
			697의12,14,30, 710의1-5, 711의1,3,5, 796의27
		제3반	676의10,11,27, 679의5-7,9,19, 680의3,4,24,26,
			681의1-3,5-7,18,28,30, 682, 683, 696의2,3,
			697의2,4-11,22,23,33,39,42,52,
			700의10, 703, 705, 706의1, 707,
			708의2,3,15,16,18, 709
		제4반	660의1, 675, 675의2, 676의5-9,13-15,31-33,
			677, 679의1-4,8,15,
			680의1,9-12,14,16,18,22,36,39,42,
			710의8, 711의34, 796의26,78, 811의6,10

동명	통명	반명	구역(지번)
연수동	제5통	제1반	407의4, 440, 444의1-4, 450, 450의2, 451,
			452의7,9,18,21, 453의2,4,5,15,16,18,20,454,
			454의6,10,13,15,24,26,32,35, 64,69-71,74,76,80,83,84,
			455의1,4,6,8,9, 456의2,6,10,12-15, 457의2, 460, 463,
			464의7,8,18,19,30, 457의33,39,41,49-51, 512의5
		제2반	464의2,4-6,11,13,22-25, 465의13, 510의23-27,30,36,37,
			510의31 (신원빌리지 가동 상가, 201-204, 301-304, 401-404,
			신원빌리지 나동 101, 201-202, 301-302, 401-402),
			511, 511의12,14, 512의1,2,6-8, 517의4, 518의6
			511의5,6,9-11,512, 512의4,10-23, 517의1,5,8,9, 518의1
		제3반	452의4,10-12,15, 453의11,464의9,20,21,
			511의5,6,9-11,512, 512의4,10-23, 517의1,5,8,9, 518의1
			449의2,4,6,7,516의3,5,7-9,12-14, 521의2, 755, 755의2,3,
			756의12-17, 757의4,6,10, 759의1,4,21,24,25,28,
			796의63,64, 802의4, 1203, 1203의2-4, 1302-1307
	제7통	제1반	1552-1559, 1594-1614
		제2반	1560-1593
		제3반	1344-1382, 1615-1626
		제4반	1383-1390, 1408-1418
		제5반	1391-1407
	제9통	제2반	502의1,5,6, 503의51-69,
		제3반	503의84,85, 530, 530의2,5, 532의13,36-48
		제4반	504의1,4,10, 526의1,2, 529의1,7,10,
			532의16-34,59, 533, 533의2,3, 539의1, 739의7,8
		제5반	1391-1407
	제16통	제1반	1227 (주공아파트 101동 101-104, 201-204, 301-304, 401-404,
			501-504호, 105-108, 205-208, 305-308, 405-408, 501-508호)
		제2반	1227 (주공아파트 102동 101-104, 201-204, 301-304, 401-404,
			501-504호, 105-108, 205-208, 305-308, 405-408, 501-508호)
		제3반	1227 (주공아파트 103동 101-104, 201-204, 301-304, 401-404, 501-504호)
			501-504호, 105-108, 205-208, 305-308, 405-408, 501-508호)
		제4반	1227 (주공아파트 104동 101-104, 201-204, 301-304, 401-404, 501-504호)
			501-504호, 105-108, 205-208, 305-308, 405-408, 501-508호)

동명	통명	반명	구역(지번)
연수동	제17통	제1반	1227 (주공아파트 104동 101-104, 201-204, 301-304, 401-404, 501-505호)
		제2반	1227 (주공아파트 104동 105-108, 205-208, 305-308, 405-408, 501-508호)
		제3반	1227 (주공아파트 105동 101-104, 201-204, 301-304, 401-404, 501-505호)
		제4반	1227 (주공아파트 105동 105-110, 205-210, 305-310, 405-410, 505-510호)
		제5반	1227 (주공아파트 106동 101-106, 201-206, 301-306, 401-406, 501-506호)
		제6반	1227 (주공아파트 106동 107-112, 207-212, 307-312, 407-412, 507-512호)
	제18통	제1반	1227 (주공아파트 107동 101-104, 201-204, 301-304, 401-404, 501-504호)
		제2반	1227 (주공아파트 107동 105-110, 205-210, 305-310, 405-410, 505-510호)
		제3반	1228 (주공아파트 108동 101-104, 201-204, 301-304, 401-404, 501-504호)
		제4반	1228 (주공아파트 108동 105-110, 205-210, 305-310, 405-410, 505-510호)
		제5반	1228 (주공아파트 109동 101-104, 201-204, 301-304, 401-404, 501-504호)
		제6반	1228 (주공아파트 109동 105-110, 205-210, 305-310, 405-410, 505-510호)
	제19통	제1반	1228 (주공아파트 110동 101-104, 201-204, 301-304, 401-404, 501-504호)
		제2반	1228 (주공아파트 110동 105-110, 205-210, 305-310, 405-410, 505-510호)
		제3반	1228 (주공아파트 111동 101-104, 201-204, 301-304, 401-404, 501-504호)
		제4반	1228 (주공아파트 111동 105-110, 205-210, 305-310, 405-410, 505-510호)
		제5반	1228 (주공아파트 112동 101-104, 201-204, 301-304, 401-404, 501-504호)
		제6반	1228 (주공아파트 112동 105-110, 205-210, 305-310, 405-410, 505-510호)
	제20통	제1반	1228 (주공아파트 113동 101-106, 201-206, 301-306, 401-406, 501-506호)
		제2반	1228 (주공아파트 113동 107-112, 207-212, 307-312, 407-412, 507-512호)
		제3반	1228 (주공아파트 114동 101-104, 201-204, 301-304, 401-404, 501-504호)
		제4반	1228 (주공아파트 114동 105-110, 205-210, 305-310, 405-410, 505-510호)
		제5반	1228 (주공아파트 115동 101-104, 201-204, 301-304, 401-404, 501-504호)
		제6반	1228 (주공아파트 115동 105-108, 205-208, 305-308, 405-408, 505-508호)
	제21통	제1반	1228 (주공아파트 116동 101-104, 201-204, 301-304, 401-404, 501-504호)
		제2반	1228 (주공아파트 116동 105-108, 205-208, 305-308, 405-408, 505-508호)
		제3반	1228 (주공아파트 117동 101-104, 201-204, 301-304, 401-404, 501-504호)
		제4반	1228 (주공아파트 117동 105-110, 205-210, 305-310, 405-410, 505-510호)
		제5반	1228 (주공아파트 118동 101-104, 201-204, 301-304, 401-404, 501-504호)
		제6반	1228 (주공아파트 118동 105-110, 205-210, 305-310, 405-410, 505-510호)
	제26통	제3반	502-2(한양원룸), 3(한양원룸) 503의93(한양APT B동)
			101-106, 201-206, 301-306, 401-406,

85

동명	통명	반명	구역(지번)
연수동	제38통	제1반	1231 (주공아파트 201동 101-107, 109-116, 201-216)
		제2반	1231 (주공아파트 201동 301-316, 410-416)
		제3반	1231 (주공아파트 201동 501-516, 610-616)
		제4반	1231 (주공아파트 201동 701-716, 810-816)
		제5반	1231 (주공아파트 201동 901-916, 1001-1016)
		제6반	1231 (주공아파트 201동 1101-1116, 1201-1216)
	제39통	제1반	1231 (주공아파트 202동 101-107, 109-116, 201-216)
		제2반	1231 (주공아파트 202동 301-316, 401-416)
		제3반	1231 (주공아파트 202동 501-516, 601-616)
		제4반	1231 (주공아파트 202동 701-716, 801-816)
		제5반	1231 (주공아파트 202동 901-916, 1001-1016)
		제6반	1231 (주공아파트 202동 1101-1116, 1201-1216)
	제40통	제1반	1228 (주공아파트 203동 101-108, 110-116, 201-216)
		제2반	1228 (주공아파트 203동 301-316, 410-416)
		제3반	1228 (주공아파트 203동 501-516, 610-616)
		제4반	1228 (주공아파트 203동 701-716, 810-816)
		제5반	1228 (주공아파트 203동 901-916, 1001-1016)
		제6반	1228 (주공아파트 203동 1101-1116, 1201-1216)
	제47통	제1반	1228 (주공아파트 204동 101-108, 110-116, 201-216)
		제2반	1228 (주공아파트 204동 301-316, 401-416)
		제3반	1228 (주공아파트 204동 501-516, 601-616)
		제4반	1228 (주공아파트 204동 701-716, 701-816)
		제5반	1228 (주공아파트 204동 901-916, 1001-1016)
		제6반	1228 (주공아파트 204동 1101-1116, 1201-1216)
	제48통	제1반	1228 (주공아파트 205동 101-108, 110-116, 201-216)
		제2반	1228 (주공아파트 205동 301-316, 401-416)
		제3반	1228 (주공아파트 205동 501-516, 601-616)
		제4반	1228 (주공아파트 205동 701-716, 701-816)
		제5반	1228 (주공아파트 205동 901-916, 1001-1016)
		제6반	1228 (주공아파트 205동 1101-1116, 1201-1216)

동명	통명	반명	구역(지번)
연수동	제49통	제1반	1231 (주공아파트 206동 101-107, 109-116, 201-216, 301-316)
		제2반	1231 (주공아파트 206동 401-416, 501-516)
		제3반	1231 (주공아파트 206동 601-616, 701-716)
		제4반	1231 (주공아파트 206동 801-816, 901-916)
		제5반	1231 (주공아파트 206동 1001-1016, 1101-1116)
		제6반	1231 (주공아파트 206동 1201-1216, 1301-1316)
		제7반	1231 (주공아파트 206동 1401-1416, 1501-1516)
	제50통	제1반	1231 (주공아파트 207동 101-107, 109-116, 201-216, 301-316)
		제2반	1231 (주공아파트 207동 401-416, 501-516)
		제3반	1231 (주공아파트 207동 601-616, 701-716)
		제4반	1231 (주공아파트 207동 801-816, 901-916)
		제5반	1231 (주공아파트 207동 1001-1016, 1101-1116)
		제6반	1231 (주공아파트 207동 1201-1216, 1301-1316)
		제7반	1231 (주공아파트 207동 1401-1416, 1501-1516)
	제51통	제1반	1231 (주공아파트 208동 101-104, 106-110, 201-210, 301-310)
		제2반	1231 (주공아파트 208동 401-410, 501-510, 601-610)
		제3반	1231 (주공아파트 208동 701-710, 801-810, 901-910)
		제4반	1231 (주공아파트 208동 1001-1010, 1101-1110, 1201-1210)
		제5반	1231 (주공아파트 208동 1301-1310, 1401-1410, 1501-1510)
	제52통	제1반	1231 (주공아파트 301동 101-103, 201-203, 301-303, 401-403, 501-503, 601-603, 701-703, 801-803, 901-903, 1001-1003, 1101-1103, 1201-1203, 1301-1303, 1401-1403, 1501-1503)
		제2반	1231 (주공아파트 301동 104-106, 204-206, 304-306, 404-406, 504-506, 604-606, 704-706, 804-806, 904-906, 1004-1006, 1104-1106, 1204-1206, 1304-1306, 1404-1406, 1504-1506)
		제3반	1231 (주공아파트 301동 107-109, 207-209, 307-309, 407-409, 507-509, 607-609, 707-709, 807-809, 907-909, 1007-1009, 1107-1109, 1207-1209, 1307-1309, 1407-1409, 1507-1509)
		제4반	1231 (주공아파트 301동 110-112, 210-212, 310-312, 410-412, 510-512, 610-612, 710-712, 810-812, 910-912, 1010-1012, 1110-1112, 1210-1212, 1310-1312, 1410-1412, 1510-1512)
		제5반	1231 (주공아파트 301동 113-115, 213-215, 313-315, 413-415, 513-515, 613-615, 713-715, 813-815, 913-915, 1013-1015, 1113-1115, 1213-1215, 1313-1315, 1413-1415, 1513-1515)
		제6반	1231 (주공아파트 301동 116-118, 216-218, 316-318, 416-418, 516-518, 616-618, 716-718, 816-818, 916-918, 1016-1018, 1116-1118, 1216-1218, 1316-1318, 1416-1418, 1516-1518)

동명	통명	반명	구역(지번)
	제53통	제1반	1231 (주공아파트 302동 101-112, 201-212, 301-312)
		제2반	1231 (주공아파트 302동 401-412, 501-512, 601-612)
		제3반	1231 (주공아파트 302동 701-712, 801-812, 901-912)
		제4반	1231 (주공아파트 302동 1001-1012, 1101-1112, 1201-1212)
		제5반	1231 (주공아파트 302동 1301-1312, 1401-1412, 1501-1612)
	제54통	제1반	1231 (주공아파트 303동 101-112, 201-212, 301-312)
		제2반	1231 (주공아파트 303동 401-412, 501-512, 601-612)
		제3반	1231 (주공아파트 303동 701-712, 801-812, 901-912)
		제4반	1231 (주공아파트 303동 1001-1012, 1101-1112, 1201-1212)
		제5반	1231 (주공아파트 303동 1301-1312, 1401-1412, 1501-1612)

별표 2 연수동란 중 제59통제1반부터 제4반까지를 각각 다음과 같이 하고  
제5반 및 제6반을 각각 삭제한다,

동명	통명	반명	구역(지번)
	제59통	제1반	1219 (삼성푸른아파트101동)
		제2반	1219 (삼성푸른아파트102동)
		제3반	1219 (삼성푸른아파트 104동 101-1201, 102-1202, 103-1203, 104-1204)
		제4반	1219 (삼성푸른아파트 104동 105-1205, 106-1206, 107-1207, 108-1208)

별표 2 연수동란 중 제60통 제1반부터 제4반까지를 각각 다음과 같이 하고  
제5반부터 제7반까지를 각각 삭제한다,

동명	통명	반명	구역(지번)
연수동	제60통	제1반	1219 (삼성푸른아파트 103동)
		제2반	1219 (삼성푸른아파트 105동)
		제3반	1219 (삼성푸른아파트 106동 101-1201, 102-1202, 103-1203, 104-1204)
		제4반	1219 (삼성푸른아파트 106동 105-1205, 106-1206, 107-1207, 108-1208)

별표 2 연수동란 중 제61통제1반부터 제4반까지를 각각 다음과 같이하고  
제5반부터 제9반까지를 각각 삭제한다,

동명	통명	반명	구역(지번)
연수동	제61통	제1반	1239-1243, 1255-1258
		제2반	1244-1254
		제3반	1225-6~7, 1277-1295
		제4반	1259-1276, 778-791

별표 2 연수동란 중 제84통 다음에 제85통(제1반부터 제4반까지)를 각각 다음과 같이 신설한다,

동명	통명	반명	구역(지번)
연수동	제85통	제1반	1461-1490
		제2반	1513-1551, 1491-1512, 1630-1645
		제3반	418의7, 435, 439의2, 1692-1721
		제4반	1646-1691

별표 2 목행용탄동란 중 목행제1통 제1반, 제3반 및 제4반을 각각 다음과 같이 한다.

동명	통명	반명	구역(지번)
목행용탄동	목행제1통	제1반	63, 70-1, 127
		제3반	391, 393, 526
		제4반	558, 562-564

별표 2 목행용탄동란 중 목행제3통제3반부터 제6반까지를 각각 다음과 같이 한다,

동명	통명	반명	구역(지번)
목행용탄동	목행제3통	제3반	627, 628, 664, 670, 671
		제4반	665, 666
		제5반	620, 627, 668, 681, 683
		제6반	667

별표 2 목행용탄동란 중 목행제4통제5반 및 제6반을 각각 삭제한다,

별표 2 목행용탄동란 중 목행제5통부터 목행제7통까지를 각각 다음과 같이 한다,

동명	통명	반명	구역(지번)
목행용탄동	목행제5통	제1반	610
		제2반	609
		제3반	608
		제4반	559, 593
		제5반	607, 611, 679
	목행제6통	제1반	599, 600
		제2반	592, 594
		제3반	590, 591, 595-598, 676
	목행제7통	제1반	211-223, 250-256
		제2반	208, 209, 211, 212
		제3반	170-179,
		제4반	200, 201, 203, 207
		제5반	166, 180, 208, 210, 212

별표 2 목행용탄동란 중 목행제9통제1반을 다음과 같이 한다,

동명	통명	반명	구역(지번)
목행용탄동	목행제9통	제1반	513, 620, 685, 686

별표 2 목행용탄동란 중 용탄제1통제3반을 다음과 같이 하고 같은 통 제4반을 삭제한다,

동명	통명	반명	구역(지번)
목행용탄동	용탄제1통	제3반	227, 298, 390, 산32의1

별표 2 목행용탄동란 중 용탄제2통제1반부터 제3반까지를 각각 다음과 같이 하고 같은 통 제4반을 삭제한다,

동명	통명	반명	구역(지번)
목행용탄동	용탄제2통	제1반	450, 452, 785, 789
		제2반	765-3, 811, 916
		제3반	697, 698, 712의2



별표 3 수안보면란 중 온천리 온천1리 제7반, 제8반을 각각 다음과 같이 하고 제9반과 제10반을 각각 삭제한다,

읍면	리	행정리	반명	구역(지번)
수안보면	온천리	온천1리	제7반	197~203, 663~776
			제8반	183~194, 779~793

별표 3 수안보면란 중 화천리 사시리 제1반 및 제2반을 각각 다음과 같이 하고 제3반을 삭제한다,

읍면	리	행정리	반명	구역(지번)
수안보면	화천리	사시리	제1반	77~100, 134-1, 253~277
			제2반	106, 109~116, 128-6, 131, 143

별표 3 수안보면란 중 사문리 대사리 제1반 및 제2반을 각각 다음과 같이 하고 제3반을 삭제한다,

읍면	리	행정리	반명	구역(지번)
수안보면	사문리	대사리	제1반	331~375, 465~482
			제2반	309, 316~327, 483

별표 3 금가면 문산리 신대2리 및 신대3리를 각각 다음과 같이 한다,

읍면동	리	행정리	반명	관할구역(지번)
금가면	문산리	신대2리	제1반	693,237 (은성아파트100동-101동)
			제2반	693,237 (은성아파트102동-103동)
			제3반	693,237 (은성아파트105동-106동)
			제4반	693,237 (은성아파트107동-108동)
금가면	문산리	신대3리	제1반	237 (은성아파트 201-202동)
			제2반	237 (은성아파트 203-205동)
			제3반	237 (은성아파트 206-207동)
			제4반	237 (은성아파트 208-209동)
			제5반	693-4 (한사랑마을 301-302동)
			제6반	693-4 (한사랑마을 303-304동)
			제7반	693-4 (한사랑마을 305-306동)
			제8반	693-4 (한사랑마을 307-308동)
			제9반	693-4 (한사랑마을 309-310동)
			제10반	693-4 (한사랑마을 311-312동)

51

별표 3 동량면란(조동리 장선제1반부터 서운리 서운제3반까지)을 각각  
다음과 같이 한다,

읍면동	리	행정리	반명	관할구역(지번)
동량면	조동리	장선	제1반	200,208,209,457,458,336,491,339, 340,352,447,440,429,113
			제2반	338,560,352,368,416,364,397,396, 328,452,464,463,450,396,324,
			제3반	309,310,311,446,446-2,449, 451,452,453,320
			제4반	산133,457,438,453,309,310, 300,450,452,500,551
		대모천	제1반	1128-1~9, 1130, 1131, 1129, 1117-1~9
			제2반	1110, 1120, 1120-1~24, 1055, 1055-1~76
		소모천	제1반	261~272, 934, 958, 973, 975 972~994, 978-3
		건지	제1반	737-1, 740-1, 1338, 1325, 1311-2 1342-9, 1300-2
			제2반	693, 703, 702, 796, 795, 792, 775, 800
		탑평	제1반	845, 855, 857, 858, 861, 877, 878, 880 882, 885, 887, 889, 890, 892, 893, 894 895, 896, 900, 903, 905, 973, 1733
			제2반	1187, 1200, 1208, 1213, 1215, 1216 1218, 1219, 1223, 1225, 1229, 1230, 1231, 1233, 1234, 1236, 1237, 1238 1250, 1263, 1357, 1441, 1540, 1553 792
		관암	제1반	1241, 1245, 1250, 1258-1 1260
			제2반	1205-6, 1269-1~11 1271-2~6

읍면동	리	행정리	반명	관할구역(지번)
동량면	조동리	관암	제3반	1202-2, 1203, 1204, 1273, 1276
			제4반	1264-4, 1267, 1268, 1277-2~9
		조돈	제1반	1289,1380,1399,1403~1433,
				1345-7,1348-2, 1402-3, 1416-12
				1418-5, 1419-1, 1421-1,1422-1
				1424-1,1426-1,1430-1,1434-3
				1436-2,1448-1,1453-2,1526-10
		조돈	제2반	1372-1,1378,1379,1380,1381,
				1383~1388, 1397,1353-4,1364-2,1370-1,
				1373-3,1381-1,1381-15,1382-3
				1384-2,1387-1,1400-5,1680-3
			제3반	1301,1304,1402,1658,1659,1662,
				1375,1378-11467-2,1471-4,
				1659-1,1663-1,1674-3,1675-1, 1690-1
			제4반	1459-1,1460,1478,1511,1513,
				1529,1533,1536,1629,1476-1
				1481-1,1526-2
	화암리	화암	제1반	192, 214-1, 496, 497, 498,
				167, 166, 499, 168, 170
				171, 151, 149, 142
				156-1, 156, 152-2
			제2반	202, 202-5~9, 203, 218, 217-4, 219-2
				444, 439-2, 439-1, 435
			제3반	337-3~5, 56-1~4, 25
	지동리	미라	제1반	424, 420-2, 427-1, 437, 436, 435-2,
				441, 421-5, 547-6, 439-15, 550-1,
				550, 807-1, 807-6~8
			제2반	411-4, 411-6, 411-5, 408-2, 410-2
				409, 405-1, 405-3, 405-6, 405-8
				399, 364, 456, 374, 481-2
		양아	제1반	835,837,841,845
			제2반	898-1,928-2,933,915

읍면동	리	행정리	반명	관할구역(지번)
동량면	지동리	금잠	제1반	84, 54, 146, 178-2, 297-1, 204, 227, 242, 275, 257-1, 170-1
	하천리	하곡	제1반	5, 7, 13-3, 14, 16, 92-1, 99-6, 99-2, 102, 112, 118-5, 120, 129, 188, 194-7 194-11, 194-13, 215, 220, 229, 231 232-1, 239-7
			제2반	152, 152-1~2, 156-4, 159, 161, 162, 163-2, 172-1, 174, 177-3, 390-3, 397 400, 403, 402-1, 406, 410, 417, 443-23 457, 487-2
	손동리	탄동	제1반	360, 363, 376, 381, 383, 399, 408
			제2반	24-1, 45, 49, 74, 326-1, 331, 337
			제3반	239, 241, 242, 248, 249, 250, 261-1 261-2
		음양지	제1반	511, 512, 513-1, 514, 518, 519, 451, 454, 449, 448, 470, 535-1, 525
			제2반	654, 565, 638, 573, 555, 550, 551, 655, 663, 664
			제3반	677, 678, 682, 683, 684, 687, 688, 689, 643, 644, 776, 774, 778, 779, 781, 산18
			제4반	825, 837, 822-2, 819-2, 819-3 813, 807, 800, 804-2, 806
	용교리	용대	제1반	4, 47, 49, 19-1, 53-1, 56-5, 54-3, 56-1 61, 182-5, 997, 61-3
			제2반	336, 371, 372, 364, 373, 356, 355, 365 337, 357, 356-7
			제3반	203-8, 203-6, 1073, 1070, 1078, 214-5 194, 200-5, 199-4
			제4반	211-4, 210-5, 317-1, 310-4, 240-20, 295-2
			제5반	501-2, 501-14, 501-15, 255-2, 257-2 252-11, 255-4

읍면동	리	행정리	반명	관할구역(지번)
동량면	용교리	용대	제6반	512-1, 514-6, 514-1, 514-13,
				514, 507-9, 507-10
		운교1	제1반	536-4, 530, 536-2, 536-5
				595-5, 598, 38-3
			제2반	576-1, 576-3, 575, 579, 591
				589, 587-1
			제3반	808-9, 761, 808-13, 805-14, 759, 808-17
			제4반	810-12, 810-38, 807-1, 806, 806-1, 808-1
		운교2	제1반	750-1, 736-4, 738-3, 737-5, 738-6
				736-2, 736-3, 772, 776
			제2반	729-25, 729-7, 729-12, 729-14, 730-1
				729-3, 681-21, 산49-68
			제3반	742-2, 745-1, 680-1, 680-5, 680-9
				678-3, 678-12, 731-5, 741, 730-3, 681-8
			제4반	685-3, 892-2, 892-4, 675-7, 678-1, 727-11
			제5반	727-12, 725-1, 725-11, 725-13,
				725-17, 725-19, 725-20, 725-14
	대전리	수회	제1반	77, 74, 73, 71, 69, 70, 82, 81, 84, 58, 88, 54
			제2반	224, 227-1, 215, 214, 213, 215, 212,
				221, 211, 238, 234
		내동	제1반	268, 290-1, 290-2, 420, 427, 443, 314-1, 311
			제2반	270-1, 272, 298-1, 283, 287
				448, 452, 453, 278, 277-1
		마흘	제1반	462, 463, 460, 461, 406, 403, 456,
				404, 398, 459
			제2반	378, 377, 376, 370, 375, 370-4, 369-1
				367, 356, 363, 366, 375-1
		배일	제1반	1302, 1233-2, 1302-4, 1291-1, 1296
				1322, 1315, 1329, 1285, 1292, 1319,
				1317, 1282, 1290-3, 1274-3, 1307-1
			제2반	1269, 1274, 1271-2, 1689, 1264, 1758,
				1297-1, 1705, 1274-6, 1705-1, 1264-1
				1721, 1296, 1272-4, 246-1

55

읍면동	리	행정리	반명	관할구역(지번)
동량면	대전리	황전	제1반	664, 671, 669, 650, 666, 676, 166, 170,
				산105-1, 169, 574, 563
			제2반	689, 684, 683, 682, 729, 736, 680
				669, 733, 734
			제3반	767, 766, 747, 740, 745, 815, 707,
				867, 657
		사천	제1반	1407-1, 1428-8, 1407-9, 1416, 1088
				1093, 1089, 1077-2, 1077-1, 1090
				1082-1, 1078
			제2반	1459-1~3, 1457, 1457-2, 1471-2
				1462-1, 1468, 1463-2, 1454-1, 1473
			제3반	1049-1, 1048-6, 1048-3, 1048-9
				1040, 1039, 1049-5, 1049-2
				1038, 1033, 1036, 1037, 1033-1
			제4반	1402-2, 1409-3, 1409-1, 1414-3
				1411, 1415, 1096-1
			제5반	1514-1, 1519-5, 1552, 1551, 1548-1, 1562-5
			제6반	1103-3, 1105, 1077, 1108, 1142-1
				1143, 1150, 1144, 1147-2, 1152
	서운리	대미	제1반	1582, 1584, 1624, 1610, 1600, 1585
				1586, 1607, 1524
			제2반	1583, 1620, 1579, 1578, 1624-3
				1658, 1679, 1677, 1669, 1659, 1664
			제3반	1506, 1515, 1514-1, 1513-1, 1523
				1555, 1556, 1558, 1520-1, 1519-5
		서운	제1반	143, 150, 153, 155, 155-2, 160, 162,
				166-2, 168, 산45-1
			제2반	11-4, 56-1, 92-2, 93-1, 105, 산14-6,
				산15, 산15-1
			제3반	388-5, 413, 415, 416, 424, 445, 446,
				448, 449, 산18, 산18-3, 산23-1

## 부 칙

이 조례는 공포한 날부터 시행한다.

## 신 구조 문 대 비 표

현행				개정안				
[별표 2] 통의 반명칭 및 관할구역				[별표 2] 통의 반명칭 및 관할구역				
동명	통명	반명	구역 (번지)	통명	반명	구역 (지번)		
교현안림동	안림제4통	제1반	<del>202, 205, 210, 206, 246, 253, 255, 257</del>	안림제4통	제1반	53-74, 99-103, 188의1, 189의1, 245,		
			259, 277			10, 192의3, 5-7, 193의3, 10, 197-213,		
						227-230, 256의3, 266의3, 267의1		
						268-292, 321, 323, 325, 326, 327의		
						1, 3, 7, 8, 328, 629, 1148의2, 3, 26,		
			제2반		<del>223, 225, 229, 231, 242, 242, 270, 292</del>	제2반	226, 231-246	
			제3반		113-114, 131, 141, 144, 154, 159, 203,	제3반	112의4, 113-123, 155의1, 156의6, 7,	
			218, 221, 229, 232, 234, 236, 270			21, 164의2, 3, 8, 215의1, 2, 5, 216의1-		
						3, 217의1, 218의1, 7, 219의1, 3, 220-		
						225, 247-255, 256의1, 257-264,		
					266의1, 267의3,			
		제4반	10, 24, 26, 110, 114-1, 17, 153, 156,		제4반	112-1, 10, 124-148, 150-155, 155의2,		
		262, 270, 282			156의1-5, 8, 10-14, 24-39, 164의1, 4, 5,			
					11, 165-187, 188의3, 7, 8, 189의3,			
					190, 190의1, 193의1, 2, 194, 195, 215			
					의4, 216의4, 217의3, 10-12, 218의3			
		제5반	<del>119, 202, 216, 218, 220, 223, 226, 231</del>		제5반	1-7, 9, 9의1, 10-30, 81, 82의1, 2, 88-		
		<del>233, 237, 238, 240, 247, 249, 273, 251</del>			98, 105-111, 265			
		260, 264, 266,						
		제6반	산16		제6반	7의1-39, 8, 9의2-10, 16, 20-22, 31-37,		
						40, 48-52, 75-80, 82의4, 83-87, 293-		
						307, 314-320,		
호암직동	호암4통	제5반	739의1-9	호암4통	삭제			
		제6반	517, 547의1-547의4, 556의1-556의10,		삭제			
			553, 556의1-556의3, 556의13-556의12					
	호암9통	제4반	543의 21(세경아파트 3동 107-112,	호암9통	제4반	543의 21(세경아파트 4동 107-112,		
			207-212, 307-312, 407-412, 507-512,			207-212, 307-312, 407-412, 507-512,		
			607-612)			607-612)		
		제5반	543의 20(세경APT 1동) 201-206, 301-306		삭제			
			401-406, 501-506, 601-606호					
		제6반	543의 20(세경APT 1동) 207-212, 307-312		삭제			
			407-412, 507-512, 607-612호					
	호암11통	제1반	542의 1(세경아파트 1동) 101호-106호,	호암11통	제1반	542의 1(세경아파트 1동) 101호-106호,		

현행				개정안										
[별표 2] 통의 반명칭 및 관할구역				[별표 2] 통의 반명칭 및 관할구역										
등명	통명	반명	구역 (번지)	통명	반명	구역 (지번)								
호암직동	호암11통	제1반	201호-206호, 301호-306호, 401호-406호	호암11통	제1반	201호-206호, 301호-306호, 401호-406호								
			501호-506호, 601호-606호			501호-506호, 601호-606호								
봉방동	제10통	제1반	344, 344의 1-11, 362, 362의 1-7, 363의 1-10,	제10통	제1반	344, 344의 1-23, 362의 1-9, 363, 363의 1-5								
			제2반			241, 241의 1-4, 242의 1-7, 243, 243의 1-12, 239의 1-11	제2반	340, 340의 1-26						
			제3반			240, 240의 1-17, 341, 341의 1-18, 342의 1-7, 343, 343의 1-13		제3반	240, 240의 1-18, 339, 339의 1-17					
			제4반			340, 340의 1-26, 339, 339의 1-15			제4반	241, 241의 1-4, 242의 1-7, 243, 243의 1-12, 239, 239의 1-11				
			제5반			364, 364의 1-12, 402, 402의 1-9, 403, 403의 1-18,				삭제				
			제6반			408, 408의 1-12, 407, 407의 1-11, 406, 406의 1-11, 404, 404의 1-16					삭제			
	제19통	제1반	140-15(영천아파트)동 105호~608호	제19통	제1반	140-15(영천아파트)동 105호~608호 2-21								
		제4반	140-15(영천아파트)동 101호~506호		제4반	140-15(영천아파트)동 101호~506호								
			156, 156-1~3, 156-5~6				156-3, 156-5, 156-8, 139-14, 139-15, 141-6							
		제5반	140-10, 143-3(상지씨티빌 101호~1110호)				제5반					143-3(상지씨티빌 101호~1110호)		
			154-1, 155-4, 156-4, 170-5, 176-1-4, 177, 178-3, 235, 235-1									155-1, 156-6, 139-11, 139-16, 139-18, 139-22		
		제6반	140-3(좋은세상아파트 101호~1206호, 104호~1104호)						제6반			140-3(좋은세상아파트 101호~1206호, 104호~1104호), 156		
			신설							제7반		140-10, 177, 176-4, 178-3, 170-5, 235, 235-1-6, 235-8-14, 235-16, 235, 235-1-3		
		제23통	신설								제23통	제1반	344, 344의 1-12, 362, 362의 1-10, 363의 1-11,	
			제2반	364, 364의 1-13, 402, 402의 1-13										
			제3반	403, 403의 1-20,										
			제4반	408, 408의 1-12, 407, 407의 1-11, 406, 406의 1-14, 404, 404의 1-16										
연수동	제1통		제1반	492-495, 496의 1-2, 497-501, 502의 1-4, 523의 21, 507의 1-3, 508, 510의 1-27, 517의 1, 518, 519	제1통	제1반	465의 3, 6, 16, 503의 91, 506의 2, 508, 508의 1, 2, 4, 510의 1, 3, 5-19, 35, 38-40, 518의 5, 519							
							제2반	477의 1-4, 478의 1-4, 479, 480, 487의 1-3, 488-490, 492, 493, 495, 496의 2, 496의 1, 497-500	제2반			477의 1-4, 478의 1, 2, 479, 482, 484-486, 487의 1, 2, 488-490, 490의 2, 491-495, 496의 1, 497, 497의 2, 498, 499의 2, 3,		



현행				개정안			
[별표 2] 통의 반명칭 및 관할구역				[별표 2] 통의 반명칭 및 관할구역			
동명	통명	반명	구역 (번지)	통명	반명	구역 (지번)	
연수동	제1통	제2반		제1통	제2반	500, 501, 507의1-3, 532의7	
		제3반	<del>469, 470의1-2, 472의4-13, 473, 473의1,</del>		제3반	<del>469, 470의1,2,6, 471의1,2, 474의1,2</del>	
			<del>474의1-3, 475, 476의1-2</del>			<del>475, 476의2, 478의3,10, 479의2, 480,</del>	
						<del>571의3,35</del>	
		제4반	<del>398의3, 399의5, 399, 399의1, 397의12,</del>		제4반	<del>465의4, 466의1,6,7, 471의3,9,</del>	
			<del>468의1-2, 468의4-20,</del>			<del>472의1,4,9,11,12,13, 473, 474의3, 481, 482의2</del>	
		제5반	<del>510-31(산원빌라지) 기동 상가 201-204,</del>		제5반	<del>1419-1450</del>	
			<del>301-304, 401-404, 산원빌라지 나동 101,</del>				
			<del>201-202, 301-302, 401-402, 510의1-3,</del>				
			<del>510의31-32, 510의34-35, 517의4, 518</del>				
			<del>의5-6, 519</del>				
		신설			제6반	<del>1451-1460</del>	
	제2통	제4반	<del>16의4-5, 16의9, 28의2, 32의11, 42의1,</del>	제2통	제4반	<del>16의4,5,9, 28의2, 32의11, 42의1,</del>	
			<del>45의3-4, 88, 89, 93, 95의1, 95의4, 135</del>			<del>45의3,4, 88, 89, 93, 95의1,4, 135,</del>	
			<del>139의2, 317</del>			<del>139의2, 317, 1308 - 1343</del>	
	제3통	제1반	<del>549의2, 648, 658의11-13, 658의15-17,</del>	제3통	제1반	<del>544의35, 549의27-10, 547의1,6,8, 549의1,</del>	
			<del>659의1-2, 659의4</del>			<del>550의1,2,11,20,619의13-18,20,22,26,27,47,</del>	
						<del>620의1-6,11, 621-34, 666, 667, 667의1,</del>	
						<del>668의3-6,10-14,16,24,29,659의2-4, 660,</del>	
						<del>660의6,7, 661, 662의1,2, 665의3</del>	
		제2반	<del>619의2, 619의9, 619의11, 619의15-20,</del>		제2반	<del>544의16, 550의16, 584의1-3, 585의1, 615의1,</del>	
			<del>621의1-2, 621의4, 621의5, 621의6, 623</del>			<del>616의1,4,46,49, 617의2,3, 618의1,2,</del>	
			<del>의1-3, 657, 658의1-8, 658의10, 658의18</del>			<del>619의1,25-12,33,53, 621의1,25,614-16,</del>	
						<del>622의1, 623의2,3</del>	
		제3반	<del>615의1-6, 618, 619의1-10, 621의3-6,</del>		제3반	<del>295의6,7, 586의1,7, 587의1, 590의3,</del>	
			<del>654의1-2, 654의5-6, 655</del>			<del>591의1,7, 593, 594, 595, 595의1,10,</del>	
						<del>597의7, 613의2, 614, 615의4,6, 616,</del>	
						<del>616의9, 699의3, 796의14</del>	
		제4반	<del>215, 224의1, 254, 258의2, 293의1-2,</del>		제4반	<del>224, 232, 232의1, 242의7, 254, 261의5,</del>	
			<del>694의1</del>			<del>294의2, 295, 295의17, 597의1,3-5,10,18,</del>	
						<del>598의2,6, 599, 599의1-6,13,16, 600, 601,</del>	
						<del>602, 609의1,610의1,2,4,5, 611의1, 612,</del>	
						<del>623의1,8,9, 624, 625의2,5, 626의3, 627,</del>	
						<del>634의2, 637의3, 638의2, 639, 639의3, 640,</del>	
						<del>641의3-6,12, 642, 643, 644의1,3,4,6,7,</del>	
						<del>646, 646의1,2, 647, 647의4, 648, 649의1,2,4</del>	

현행				개정안			
[별표 2] 통의 반명칭 및 관할구역				[별표 2] 통의 반명칭 및 관할구역			
동명	통명	반명	구역 (번지)	통명	반명	구역 (지번)	
연수동	제3통	제4반		제3통	제4반	<del>660, 660의15, 662, 663의1-3, 664의1-356,</del>	
						<del>665, 663, 664, 665, 666의3, 667, 667의2,</del>	
						<del>668의2, 7,</del>	
	제4통	제1반	<del>536의1, 712의1-2, 713, 714의1, 715의5,</del>	제4통	제1반	<del>697의15, 6, 708의7-9, 709의1, 711의18, 25,</del>	
			<del>716의1, 738의1, 838의3, 739의5-6, 739</del>			<del>712의14, 713, 714의12, 715의13-611, 12,</del>	
			<del>의8, 741의2</del>			<del>716의13, 730의11, 732의1, 733의1.4,</del>	
						<del>734의4, 1226</del>	
		제2반	<del>681의3, 681의5-7, 681의10-13, 697의2-3,</del>		제2반	<del>554, 680의26-813, 681의9, 10, 11, 13, 21,</del>	
			<del>697의14, 697의16, 701의14, 704, 906,</del>			<del>697의12, 14, 30, 710의1-5, 711의1, 3, 5,</del>	
						<del>796의27</del>	
		제3반	<del>676의4, 677, 679의7, 680의4, 680의6,</del>		제3반	<del>679의10, 11, 27, 679의5-7, 19, 680의34, 42, 46,</del>	
			<del>681의2, 681의5, 710의4, 711의3,</del>			<del>681의1-35-7, 18, 23, 33, 682, 683, 686의23,</del>	
						<del>697의2, 4-11, 22, 23, 33, 39, 42, 52,</del>	
						<del>700의10, 703, 705, 706의1, 707,</del>	
						<del>708의2, 3, 15, 16, 18, 709</del>	
		제4반	<del>679의1-3, 679의5, 679의6, 679의8, 680</del>		제4반	<del>680의1, 65, 679의2, 679의5-9, 13-15, 31-33,</del>	
			<del>의2-3, 12, 680의15, 710의1, 710의3,</del>			<del>677, 679의1-4, 8, 15,</del>	
			<del>711의1, 640, 641의1, 675, 676의9,</del>			<del>680의1, 9-12, 14, 16, 18, 22, 36, 39, 42,</del>	
			<del>676의13, 678의1-2</del>			<del>710의8, 711의34, 756의26, 78, 811의6, 10</del>	
	제5통	제1반	<del>444-1, 450, 452, 453, 454, 455, 456-12,</del>	제5통	제1반	<del>407의4, 440, 444의1-4, 450, 450의2, 451,</del>	
						<del>452의7, 9, 18, 21, 453의24, 515, 16, 18, 20, 454,</del>	
						<del>454, 510, 315, 245, 25, 619-717, 680, 884,</del>	
						<del>455의1, 4, 6, 8, 9, 456의2, 6, 10, 12-15,</del>	
						<del>457의2, 460, 463, 464의7, 8, 18, 19, 30,</del>	
						<del>457의33, 39, 41, 49-51, 512의5</del>	
		제2반	<del>407, 455-4, 456, 457, 461~464-25,</del>		제2반	<del>464의2, 4-6, 11, 13, 22-25, 465의13,</del>	
						<del>510의23-27, 30, 36, 37, 510의31</del>	
						<del>신원발부지 7동 상가 21-24, 31-34, 41-44,</del>	
						<del>신원발부지 나동 11, 21-22, 31-32, 41-42,</del>	
						<del>511, 511의12, 14, 512의1, 2, 6-8,</del>	
						<del>517의4, 518의6</del>	
		제3반	<del>452-10-11, 453-11, 464-9, 464-20, 511,</del>		제3반	<del>452의4, 10-12, 15, 453의11, 464의9, 20, 21,</del>	
			<del>511-5, 511-11, 512, 512-1, 512-24,</del>			<del>511의5, 6, 9-11, 512, 512의4, 10-23,</del>	
			<del>517-1, 517-8, 518-1</del>			<del>517의1, 5, 8, 9, 518의1</del>	
		제4반	<del>449-2-14, 516-3-14, 521, 755-757, 759,</del>		제4반	<del>449의2, 4, 6, 7, 516의3, 5, 7-9, 12-14,</del>	
			<del>756-6-65, 1203, 1203-1~4, 1302-1307</del>			<del>521의2, 755, 755의2, 3, 756의12-17,</del>	

현행				개정안			
[별표 2] 통의 반명칭 및 관할구역				[별표 2] 통의 반명칭 및 관할구역			
동명	통명	반명	구역 (번지)	통명	반명	구역 (지번)	
연수동	제5통	제4반		제5통	제4반	757의4,6,10, 759의1,4,21,24,25,28,	
						796의63,64, 802의4, 1203,	
						1203의2-4, 1302-1307	
	제7통	제1반	392의9, 392의32, 392의35-38,	제7통	제1반	1552-1559, 1594-1614	
			392의41-45, 392의53, 392의63-65				
		제2반	392의31, 33, 392의55-61, 392의68-69,		제2반	1560-1593	
			392의71, 392의73-82				
		제3반	409, 410, 410의1-13, 417의1, 417의4-6		제3반	1344-1382, 1615-1626	
		제4반	408의2-6, 413의1-3, 415의1-2, 416,		제4반	1383-1390, 1408-1418	
			425의2				
	제9통	제2반	503의51-69,	제9통	제2반	502의1,5,6, 503의51-69,	
		제3반	532의34-36, 532의46-48		제3반	503의84,85, 530,	
						530의2,5, 532의13,36-48	
		제4반	532의16-23, 532의25-31		제4반	504의1,4,10, 526의1,2, 529의1,7,10,	
						532의16-34,59, 533, 533의23, 539의1,	
						739의7,8	
		신설			제5반	1391-1407	
	제16통	제1반	552의1, 연수주공 아파트 101동	제16통	제1반	1227 (주공아파트 101동	
			101-104, 201-204, 301-304, 401-404,			101-104, 201-204, 301-304, 401-404,	
			501-504호, 105-108, 205-208, 305-308,			501-504호, 105-108, 205-208, 305-308,	
			405-408, 501-508호			405-408, 501-508호)	
		제2반	102동		제2반	1227 (주공아파트 102동	
			101-104, 201-204, 301-304, 401-404,			101-104, 201-204, 301-304, 401-404,	
			501-504호, 105-108, 205-208, 305-308,			501-504호, 105-108, 205-208, 305-308,	
			405-408, 501-508호)			405-408, 501-508호)	
		제3반	103동		제3반	1227 (주공아파트 103동	
			101-104, 201-204, 301-304, 401-404,			101-104, 201-204, 301-304, 401-404,	
			501-504호			501-504호)	
		제4반	105-108, 205-208, 305-308, 405-408,		제4반	1227 (주공아파트 103동	
			501-508호			105-108, 205-208, 305-308, 405-408,	
						501-508호)	
	제17통	제1반	552의1, 연수주공아파트 104동	제17통	제1반	1227 (주공아파트 104동	
			101-104, 201-204, 301-304, 401-404,			101-104, 201-204, 301-304, 401-404,	
			501-505호			501-505호)	
		제2반	105-108, 205-208, 305-308, 405-408,		제2반	1227 (주공아파트 104동	
			501-508호			105-108, 205-208, 305-308, 405-408,	

현행				개정안			
[별표 2] 통의 반명칭 및 관할구역				[별표 2] 통의 반명칭 및 관할구역			
동명	통명	반명	구역 (번지)	통명	반명	구역 (지번)	
연수동	제17통	제2반		제17통	제2반	501-508호)	
		제3반	105동		제3반	1227 (주공아파트 105동	
			101-104, 201-204, 301-304, 401-404,			101-104, 201-204, 301-304, 401-404,	
			501-505호			501-505호)	
		제4반	105-110, 205-210, 305-310, 405-410,		제4반	1227 (주공아파트 105동	
			505-510호			105-110, 205-210, 305-310, 405-410,	
						505-510호)	
		제5반	106동		제5반	1227 (주공아파트 106동	
			101-106, 201-206, 301-306, 401-406,			101-106, 201-206, 301-306, 401-406,	
			501-506호			501-506호)	
		제6반	106동		제6반	1227 (주공아파트 106동	
			107-112, 207-212, 307-312, 407-412,			107-112, 207-212, 307-312, 407-412,	
			507-512호			507-512호)	
	제18통	제1반	552의 1(주공 APT 107동)	제18통	제1반	1227 (주공아파트 107동	
			101-104, 201-204, 301-304, 401-404,			101-104, 201-204, 301-304, 401-404,	
			501-504호			501-504호)	
		제2반	552의 1(주공 APT 107동)		제2반	1227 (주공아파트 107동	
			105-110, 205-210, 305-310, 405-410,			105-110, 205-210, 305-310, 405-410,	
			505-510호			505-510호)	
		제3반	552의 1(주공 APT 108동)		제3반	1228 (주공아파트 108동	
			101-104, 201-204, 301-304, 401-404,			101-104, 201-204, 301-304, 401-404,	
			501-504호			501-504호)	
		제4반	552의 1(주공 APT 108동)		제4반	1228 (주공아파트 108동	
			105-110, 205-210, 305-310, 405-410,			105-110, 205-210, 305-310, 405-410,	
			505-510호			505-510호)	
		제5반	552의 1(주공 APT 109동)		제5반	1228 (주공아파트 109동	
			101-104, 201-204, 301-304, 401-404,			101-104, 201-204, 301-304, 401-404,	
			501-504호			501-504호)	
		제6반	552의 1(주공 APT 109동)		제6반	1228 (주공아파트 109동	
			105-110, 205-210, 305-310, 405-410,			105-110, 205-210, 305-310, 405-410,	
			505-510호			505-510호)	
	제19통	제1반	552의 1(주공 APT 110동)	제19통	제1반	1228 (주공아파트 110동	
			101-104, 201-204, 301-304, 401-404,			101-104, 201-204, 301-304, 401-404,	
			501-504호			501-504호)	
		제2반	552의 1(주공 APT 110동)		제2반	1228 (주공아파트 110동	
			105-110, 205-210, 305-310, 405-410,			105-110, 205-210, 305-310, 405-410,	

현행				개정안			
[별표 2] 통의 반명칭 및 관할구역				[별표 2] 통의 반명칭 및 관할구역			
동명	통명	반명	구역 (번지)	통명	반명	구역 (지번)	
연수동	제19통	제1반	505-510호	제19통	제1반	505-510호	
		제3반	552의 1(주공 APT 111동)		제3반	1228 (주공아파트 111동)	
			101-104, 201-204, 301-304, 401-404,			101-104, 201-204, 301-304, 401-404,	
			501-504호			501-504호	
		제4반	552의 1(주공 APT 111동)		제4반	1228 (주공아파트 111동)	
			105-110, 205-210, 305-310, 405-410,			105-110, 205-210, 305-310, 405-410,	
			505-510호			505-510호	
		제5반	552의 1(주공 APT 112동)		제5반	1228 (주공아파트 112동)	
			101-104, 201-204, 301-304, 401-404,			101-104, 201-204, 301-304, 401-404,	
			501-504호			501-504호	
		제6반	552의 1(주공 APT 111동)		제6반	1228 (주공아파트 112동)	
			105-110, 205-210, 305-310, 405-410,			105-110, 205-210, 305-310, 405-410,	
			505-510호			505-510호	
	제20통	제1반	552의 1(주공 APT 113동)	제20통	제1반	1228 (주공아파트 113동)	
			101-106, 201-206, 301-306, 401-406,			101-106, 201-206, 301-306, 401-406,	
			501-506			501-506호	
		제2반	552의 1(주공 APT 113동)		제2반	1228 (주공아파트 113동)	
			107-112, 207-212, 307-312, 407-412,			107-112, 207-212, 307-312, 407-412,	
			507-512			507-512호	
		제3반	552의 1(주공 APT 114동)		제3반	1228 (주공아파트 114동)	
			101-104, 201-204, 301-304, 401-404,			101-104, 201-204, 301-304, 401-404,	
			501-504호			501-504호	
		제4반	552의 1(주공 APT 114동)		제4반	1228 (주공아파트 114동)	
			105-110, 205-210, 305-310, 405-410,			105-110, 205-210, 305-310, 405-410,	
			505-510호			505-510호	
		제5반	552의 1(주공 APT 115동)		제5반	1228 (주공아파트 115동)	
			101-104, 201-204, 301-304, 401-404,			101-104, 201-204, 301-304, 401-404,	
			501-504호			501-504호	
		제6반	552의 1(주공 APT 115동)		제6반	1228 (주공아파트 115동)	
			105-108, 205-208, 305-308, 405-408,			105-108, 205-208, 305-308, 405-408,	
			505-508호			505-508호	
	제21통	제1반	552의 1(주공 APT 116동)	제21통	제1반	1228 (주공아파트 116동)	
			101-104, 201-204, 301-304, 401-404,			101-104, 201-204, 301-304, 401-404,	
			501-504호			501-504호	
		제2반	552의 1(주공 APT 116동)		제2반	1228 (주공아파트 116동)	
			105-108, 205-208, 305-308, 405-408,			105-108, 205-208, 305-308, 405-408,	

현행				개정안			
[별표 2] 통의 반명칭 및 관할구역				[별표 2] 통의 반명칭 및 관할구역			
동명	통명	반명	구역 (번지)	통명	반명	구역 (지번)	
연수동	제21통	제2반	505-508호	제21통	제2반	505-508호	
		제3반	552의 1(주공 APT 117동)		제3반	1228 (주공아파트 117동	
			101-104, 201-204, 301-304, 401-404,			101-104, 201-204, 301-304, 401-404,	
			501-504호			501-504호)	
		제4반	552의 1(주공 APT 117동)		제4반	1228 (주공아파트 117동	
			105-110, 205-210, 305-310, 405-410,			105-110, 205-210, 305-310, 405-410,	
			505-510호			505-510호)	
		제5반	552의 1(주공 APT 118동)		제5반	1228 (주공아파트 118동	
			101-104, 201-204, 301-304, 401-404,			101-104, 201-204, 301-304, 401-404,	
			501-504호			501-504호)	
		제6반	552의 1(주공 APT 118동)		제6반	1228 (주공아파트 118동	
			105-110, 205-210, 305-310, 405-410,			105-110, 205-210, 305-310, 405-410,	
			505-510호			505-510호)	
	제26통	제3반	<del>503의 98(한양APT B동) 101-106, 201-206,</del>		제3반	<del>503의 98(한양APT B동) 101-106, 201-206,</del>	
			301-306, 401-406, 501-506			101-106, 201-206, 301-306, 401-406,	
		제1반	<del>552의1(주공APT 201동) 101-107, 109-116</del>		제1반	1231 (주공아파트 201동	
			201-216호			101-107, 109-116, 201-216)	
		제2반	<del>552의1(주공APT 201동) 301-316, 410-416</del>		제2반	1231 (주공아파트 201동	
						301-316, 410-416)	
		제3반	<del>552의1(주공APT 201동) 501-516, 610-616</del>		제3반	1231 (주공아파트 201동	
						501-516, 610-616)	
		제4반	<del>552의1(주공APT 201동) 701-716, 810-816</del>		제4반	1231 (주공아파트 201동	
						701-716, 810-816)	
		제5반	<del>552의1(주공APT 201동) 901-916, 1001-1016</del>		제5반	1231 (주공아파트 201동	
						901-916, 1001-1016)	
		제6반	<del>552의1(주공APT 201동) 1101-1116,</del>		제6반	1231 (주공아파트 201동	
			1201-1216호			1101-1116, 1201-1216)	
	제39통	제1반	<del>552의1(주공APT 202동) 101-107, 109-116</del>		제1반	1231 (주공아파트 202동	
			201-216호			101-107, 109-116, 201-216)	
		제2반	<del>552의1(주공APT 202동) 301-316, 401-416</del>		제2반	1231 (주공아파트 202동	
						301-316, 401-416)	
		제3반	<del>552의1(주공APT 202동) 501-516, 601-616</del>		제3반	1231 (주공아파트 202동	
						501-516, 601-616)	
		제4반	<del>552의1(주공APT 202동) 701-716, 801-816</del>		제4반	1231 (주공아파트 202동	
						701-716, 801-816)	
		제5반	552의1(주공APT 202동) 901-916,		제5반	1231 (주공아파트 202동	

현행				개정안			
[별표 2] 통의 반명칭 및 관할구역				[별표 2] 통의 반명칭 및 관할구역			
동명	통명	반명	구역 (번지)	통명	반명	구역 (지번)	
연수동	제39통	제5반	1001-1016호	제39통	제5반	901-916, 1001-1016)	
		제6반	552의1(주공APT 202동) 1101-1116, 1201-1216호		제6반	1231 (주공아파트 202동 1101-1116, 1201-1216)	
	제40통	제1반	552의1(주공APT 203동) 101-108, 110-116, 201-216호	제40통	제1반	1228 (주공아파트 203동 101-108, 110-116, 201-216)	
		제2반	552의1(주공APT 203동) 301-316, 410-416		제2반	1228 (주공아파트 203동 301-316, 410-416)	
		제3반	552의1(주공APT 203동) 501-516, 610-616		제3반	1228 (주공아파트 203동 501-516, 610-616)	
		제4반	552의1(주공APT 203동) 701-716, 810-816		제4반	1228 (주공아파트 203동 701-716, 810-816)	
		제5반	552의1(주공APT 203동) 901-916, 1001-1016호		제5반	1228 (주공아파트 203동 901-916, 1001-1016)	
		제6반	552의1(주공APT 203동) 1101-1116, 1201-1216호		제6반	1228 (주공아파트 203동 1101-1116, 1201-1216)	
	제47통	제1반	552-1 (주공아파트 204동 101-108, 110-116, 201-216)	제47통	제1반	1228 (주공아파트 204동 101-108, 110-116, 201-216)	
		제2반	552-1 (주공아파트 204동 301-316, 401-416)		제2반	1228 (주공아파트 204동 301-316, 401-416)	
		제3반	552-1 (주공아파트 204동 501-516, 601-616)		제3반	1228 (주공아파트 204동 501-516, 601-616)	
		제4반	552-1 (주공아파트 204동 701-716, 701-816)		제4반	1228 (주공아파트 204동 701-716, 701-816)	
		제5반	552-1 (주공아파트 204동 901-916, 1001-1016)		제5반	1228 (주공아파트 204동 901-916, 1001-1016)	
		제6반	552-1 (주공아파트 204동 1101-1116, 1201-1216)		제6반	1228 (주공아파트 204동 1101-1116, 1201-1216)	
	제48통	제1반	552-1 (주공아파트 205동 101-108, 110-116, 201-216)	제48통	제1반	1228 (주공아파트 205동 101-108, 110-116, 201-216)	
		제2반	552-1 (주공아파트 205동 301-316, 401-416)		제2반	1228 (주공아파트 205동 301-316, 401-416)	
		제3반	552-1 (주공아파트 205동 501-516, 601-616)		제3반	1228 (주공아파트 205동 501-516, 601-616)	
		제4반	552-1 (주공아파트 205동 701-716, 701-816)		제4반	1228 (주공아파트 205동 701-716, 701-816)	
		제5반	552-1 (주공아파트 205동 901-916, 1001-1016)		제5반	1228 (주공아파트 205동 901-916, 1001-1016)	

현행				개정안			
[별표 2] 통의 반명칭 및 관할구역				[별표 2] 통의 반명칭 및 관할구역			
동명	통명	반명	구역 (번지)	통명	반명	구역 (지번)	
연수동	제48통	제5반	1001-1016)	제48통	제5반	1001-1016)	
		제6반	<del>552-1 (주공아파트 206동 1101-1116,</del>		제6반	1228 (주공아파트 206동 1101-1116,	
			1201-1216)			1201-1216)	
	제49통	제1반	<del>552-1 (주공아파트 206동 101-107, 109-</del>	제49통	제1반	1231 (주공아파트 206동 101-107,	
			116, 201-216, 301-316)			109-116, 201-216, 301-316)	
		제2반	<del>552-1 (주공아파트 206동 401-416,</del>		제2반	1231 (주공아파트 206동 401-416,	
			501-516)			501-516)	
		제3반	<del>552-1 (주공아파트 206동 601-616,</del>		제3반	1231 (주공아파트 206동 601-616,	
			701-716)			701-716)	
		제4반	<del>552-1 (주공아파트 206동 801-816,</del>		제4반	1231 (주공아파트 206동 801-816,	
			901-916)			901-916)	
		제5반	<del>552-1 (주공아파트 206동 1001-1016,</del>		제5반	1231 (주공아파트 206동 1001-1016,	
			1101-1116)			1101-1116)	
		제6반	<del>552-1 (주공아파트 206동 1201-1216,</del>		제6반	1231 (주공아파트 206동 1201-1216,	
			1301-1316)			1301-1316)	
		제7반	<del>552-1 (주공아파트 206동 1401-1416,</del>		제7반	1231 (주공아파트 206동 1401-1416,	
			1501-1516)			1501-1516)	
	제50통	제1반	<del>552-1 (주공아파트 207동 101-107, 109-</del>	제50통	제1반	1231 (주공아파트 207동 101-107,	
			116, 201-216, 301-316)			109-116, 201-216, 301-316)	
		제2반	<del>552-1 (주공아파트 207동 401-416,</del>		제2반	1231 (주공아파트 207동 401-416,	
			501-516)			501-516)	
		제3반	<del>552-1 (주공아파트 207동 601-616,</del>		제3반	1231 (주공아파트 207동 601-616,	
			701-716)			701-716)	
		제4반	<del>552-1 (주공아파트 207동 801-816,</del>		제4반	1231 (주공아파트 207동 801-816,	
			901-916)			901-916)	
		제5반	<del>552-1 (주공아파트 207동 1001-1016,</del>		제5반	1231 (주공아파트 207동 1001-1016,	
			1101-1116)			1101-1116)	
		제6반	<del>552-1 (주공아파트 207동 1201-1216,</del>		제6반	1231 (주공아파트 207동 1201-1216,	
			1301-1316)			1301-1316)	
		제7반	<del>552-1 (주공아파트 207동 1401-1416,</del>		제7반	1231 (주공아파트 207동 1401-1416,	
			1501-1516)			1501-1516)	
	제51통	제1반	<del>552-1 (주공아파트 208동 101-104, 106-</del>	제51통	제1반	1231 (주공아파트 208동 101-104,	
			110, 201-210, 301-310)			106-110, 201-210, 301-310)	
		제2반	<del>552-1 (주공아파트 208동 401-410, 501-</del>		제2반	1231 (주공아파트 208동 401-410,	
			510, 601-610)			501-510, 601-610)	
		제3반	<del>552-1 (주공아파트 208동 701-710, 801-</del>		제3반	1231 (주공아파트 208동 701-710,	



현행				개정안			
[별표 2] 통의 반명칭 및 관할구역				[별표 2] 통의 반명칭 및 관할구역			
동명	통명	반명	구역 (번지)	통명	반명	구역 (지번)	
연수동	제51통	제3반	810, 901-910)	제51통	제3반	801-810, 901-910)	
		제4반	552-1 (주공아파트 208동 1001-1010, 1101-1110, 1201-1210)		제4반	1231 (주공아파트 208동 1001-1010, 1101-1110, 1201-1210)	
		제5반	552-1 (주공아파트 208동 1301-1310, 1401-1410, 1501-1510)		제5반	1231 (주공아파트 208동 1301-1310, 1401-1410, 1501-1510)	
	제52통	제1반	552-1 (주공아파트 301동 101-103, 201-203, 301-303, 401-403, 501-503, 601-603, 701-703, 801-803, 901-903, 1001-1003, 1101-1103, 1201-1203, 1301-1303, 1401-1403, 1501-1503)		제1반	1231 (주공아파트 301동 101-103, 201-203, 301-303, 401-403, 501-503, 601-603, 701-703, 801-803, 901-903, 1001-1003, 1101-1103, 1201-1203, 1301-1303, 1401-1403, 1501-1503)	
		제2반	552-1 (주공아파트 301동 104-106, 204-206, 304-306, 404-406, 504-506, 604-606, 704-706, 804-806, 904-906, 1004-1006, 1104-1106, 1204-1206, 1304-1306, 1404-1406, 1504-1506)		제2반	1231 (주공아파트 301동 104-106, 204-206, 304-306, 404-406, 504-506, 604-606, 704-706, 804-806, 904-906, 1004-1006, 1104-1106, 1204-1206, 1304-1306, 1404-1406, 1504-1506)	
		제3반	552-1 (주공아파트 301동 107-109, 207-209, 307-309, 407-409, 507-509, 607-609, 707-709, 807-809, 907-909, 1007-1009, 1107-1109, 1207-1209, 1307-1309, 1407-1409, 1507-1509)		제3반	1231 (주공아파트 301동 107-109, 207-209, 307-309, 407-409, 507-509, 607-609, 707-709, 807-809, 907-909, 1007-1009, 1107-1109, 1207-1209, 1307-1309, 1407-1409, 1507-1509)	
		제4반	552-1 (주공아파트 301동 110-112, 210-212, 310-312, 410-412, 510-512, 610-612, 710-712, 810-812, 910-912, 1010-1012, 1110-1112, 1210-1212, 1310-1312, 1410-1412, 1510-1512)		제4반	1231 (주공아파트 301동 110-112, 210-212, 310-312, 410-412, 510-512, 610-612, 710-712, 810-812, 910-912, 1010-1012, 1110-1112, 1210-1212, 1310-1312, 1410-1412, 1510-1512)	
		제5반	552-1 (주공아파트 301동 113-115, 213-215, 313-315, 413-415, 513-515, 613-615, 713-715, 813-815, 913-915, 1013-1015, 1113-1115, 1213-1215, 1313-1315, 1413-1415, 1513-1515)		제5반	1231 (주공아파트 301동 113-115, 213-215, 313-315, 413-415, 513-515, 613-615, 713-715, 813-815, 913-915, 1013-1015, 1113-1115, 1213-1215, 1313-1315, 1413-1415, 1513-1515)	
		제6반	552-1 (주공아파트 301동 116-118, 216-218, 316-318, 416-418, 516-518, 616-618, 716-718, 816-818, 916-918, 1016-1018, 1116-1118, 1216-1218, 1316-1318, 1416-1418, 1516-1518)		제6반	1231 (주공아파트 301동 116-118, 216-218, 316-318, 416-418, 516-518, 616-618, 716-718, 816-818, 916-918, 1016-1018, 1116-1118, 1216-1218, 1316-1318, 1416-1418, 1516-1518)	
	제53통	제1반	552-1 (주공아파트 302동 101-112,	제53통	제1반	1231 (주공아파트 302동 101-112,	

현행				개정안			
[별표 2] 통의 반명칭 및 관할구역				[별표 2] 통의 반명칭 및 관할구역			
동명	통명	반명	구역 (번지)	통명	반명	구역 (지번)	
연수동	제53통	제1반	201-212, 301-312)	제53통	제1반	201-212, 301-312)	
		제2반	552-1 (주공아파트 302동 401-412, 501-512, 601-612)		제2반	1231 (주공아파트 302동 401-412, 501-512, 601-612)	
		제3반	552-1 (주공아파트 302동 701-712, 801-812, 901-912)		제3반	1231 (주공아파트 302동 701-712, 801-812, 901-912)	
		제4반	552-1 (주공아파트 302동 1001-1012, 1101-1112, 1201-1212)		제4반	1231 (주공아파트 302동 1001-1012, 1101-1112, 1201-1212)	
		제5반	552-1 (주공아파트 302동 1301-1312, 1401-1412, 1501-1612)		제5반	1231 (주공아파트 302동 1301-1312, 1401-1412, 1501-1612)	
	제54통	제1반	552-1 (주공아파트 303동 101-112, 201-212, 301-312)	제54통	제1반	1231 (주공아파트 303동 101-112, 201-212, 301-312)	
		제2반	552-1 (주공아파트 303동 401-412, 501-512, 601-612)		제2반	1231 (주공아파트 303동 401-412, 501-512, 601-612)	
		제3반	552-1 (주공아파트 303동 701-712, 801-812, 901-912)		제3반	1231 (주공아파트 303동 701-712, 801-812, 901-912)	
		제4반	552-1 (주공아파트 303동 1001-1012, 1101-1112, 1201-1212)		제4반	1231 (주공아파트 303동 1001-1012, 1101-1112, 1201-1212)	
		제5반	552-1 (주공아파트 303동 1301-1312, 1401-1412, 1501-1612)		제5반	1231 (주공아파트 303동 1301-1312, 1401-1412, 1501-1612)	
	제59통	제1반	1219번지 (삼성아파트2차1동 101-1201, 102-1202)	제59통	제1반	1219 (삼성푸른아파트101동)	
		제2반	1219번지 (삼성아파트2차1동 103-1203, 104-1204)		제2반	1219 (삼성푸른아파트102동)	
		제3반	1219번지 (삼성아파트2차1동 105-1205, 106-1206)		제3반	1219 (삼성푸른아파트 104동 101-1201, 102-1202, 103-1203, 104-1204)	
		제4반	1219번지 (삼성아파트2차2동 101-1201, 102-1202)		제4반	1219 (삼성푸른아파트 104동 105-1205, 106-1206, 107-1207, 108-1208)	
		제5반	1219번지 (삼성아파트2차2동 103-1203, 104-1204)			삭제	
	제60통	제6반	1219번지 (삼성아파트2차2동 105-1205, 106-1206)			삭제	
		제1반	1219번지 (삼성아파트2차3동 101-1201, 102-1202)	제60통	제1반	1219 (삼성푸른아파트 103동)	
		제2반	1219번지 (삼성아파트2차3동 103-1203, 104-1204)		제2반	1219 (삼성푸른아파트 105동)	
		제3반	1219번지 (삼성아파트2차3동 105-1205)		제3반	1219 (삼성푸른아파트 106동)	

현행				개정안			
[별표 2] 통의 반명칭 및 관할구역				[별표 2] 통의 반명칭 및 관할구역			
동명	통명	반명	구역 (번지)	통명	반명	구역 (지번)	
연수동	제60통	제3반	106-1206)	제60통	제3반	101-1201, 102-1202, 103-1203, 104-1204)	
		제4반	1219번지 (삼성아파트2차4동 101-1201,		제4반	1219 (삼성푸른아파트 106동	
			102-1202)			105-1205, 106-1206, 107-1207, 108-1208)	
		제5반	1219번지 (삼성아파트2차4동 103-1203,		삭제		
			104-1204)				
		제6반	1219번지 (삼성아파트2차4동 105-1205,		삭제		
			106-1206)				
		제7반	1219번지 (삼성아파트2차4동 107-1207,		삭제		
			108-1208)				
	제61통	제1반	1219번지 (삼성아파트2차5동 101-1201,	제61통	제1반	1239-1243, 1255-1258	
			102-1202)				
		제2반	1219번지 (삼성아파트2차5동 103-1203,		제2반	1244-1254	
			104-1204)				
		제3반	1219번지 (삼성아파트2차5동 105-1205,		제3반	1225-6~7, 1277-1295	
			106-1206)				
		제4반	1219번지 (삼성아파트2차6동 101-1201,		제4반	1259-1276, 778-791	
			102-1202)				
		제5반	1219번지 (삼성아파트2차6동 103-1203,		삭제		
			104-1204)				
		제6반	1219번지 (삼성아파트2차6동 105-1205,		삭제		
			106-1206)				
		제7반	1219번지 (삼성아파트2차6동 107-1207,		삭제		
			108-1208)				
		제8반	1239-1258		삭제		
		제9반	1259-1295		삭제		
	제85통	신설		제85통	제1반	1461-1490	
					제2반	1513-1551, 1491-1512, 1630-1645	
					제3반	418의7, 435, 439의2, 1692-1721	
					제4반	1646-1691	
목행용탄동	목행제1통	제1반	15-16, 63, 70-1	목행제1통	제1반	63, 70-1, 127	
		제3반	391, 393		제3반	391, 393, 526	
		제4반	531-555, 558		제4반	558, 562-564	
		제3반	산4, 627, 628		제3반	627, 628, 664, 670, 671	
		제4반	604, 607, 611, 663-7		제4반	665, 666	
		제5반	599, 620, 627		제5반	620, 627, 668, 681, 683	

6p

현행				개정안			
[별표 2] 통의 반명칭 및 관할구역				[별표 2] 통의 반명칭 및 관할구역			
동명	통명	반명	구역 (번지)	통명	반명	구역 (지번)	
목행용탄동	목행제3통	제6반	648, 650, 686	목행제3통	제6반	667	
	목행제4통	제5반	664의14, 670의1~7	목행제4통	삭제		
		제6반	669의 1-9, 673의 1-6		삭제		
	목행제5통	제1반	604의1-8, 605의1-5, 606의1-8, 609	목행제5통	제1반	610	
		제2반	601의14, 602의1-11, 603의1-6		제2반	609	
		제3반	663의1-12		제3반	608	
		제4반	559의21-30, 616의1-7, 617		제4반	559, 593	
		제5반	607, 611		제5반	607, 611, 679	
	목행제6통	제1반	613의1-10, 614의1-15, 663	목행제6통	제1반	599, 600	
		제2반	618의1-3, 855의1-3		제2반	592, 594	
		제3반	600		제3반	590, 591, 595-598, 676	
	목행제7통	제1반	521의1-8, 592의1-11, 595의1-5	목행제7통	제1반	211-223, 250-256	
		제2반	676, 728, 729, 730		제2반	208, 209, 211, 212	
		제3반	178, 18		제3반	170-179,	
		제4반	200, 201, 203, 207, 211		제4반	200, 201, 203, 207	
		제5반	208, 210, 212, 214		제5반	166, 180, 208, 210, 212	
	목행제9통	제1반	513, 620, 685	목행제9통	제1반	513, 620, 685, 686	
	용탄제1통	제3반	390-395, 산32의1	용탄제1통	제3반	227, 298, 390, 산32의1	
		제4반	224의1-4, 226의1-4, 282의3-299의1		삭제		
	용탄제2통	제1반	625, 700, 732, 951-2, 1016	용탄제2통	제1반	450, 452, 785, 789	
		제2반	450, 452, 785, 789		제2반	765-3, 811, 916	
		제3반	765-3, 811, 916		제3반	697, 698, 712의2	
		제4반	697, 698, 712의2		삭제		

## 신 구조 문 대 비 표

현행					개정안				
[별표 3] 리, 반의 명칭 및 관할구역					[별표 3] 리, 반의 명칭 및 관할구역				
읍·면	리	행정리	반명	구 역(지번)	행정리	반명	구 역(지번)		
수안보면	온천리	온천리	제7반	145~149, 169, 210~211-25, 17	온천리	제7반	197~203, 663~776		
			제8반	185, 186, 191-1, 2, 777, 778		제8반	183~194, 779~793		
			제9반	197~202, 756~776		삭제			
			제10반	772-5~788-3		삭제			
	화천리	사시리	제1반	114-1~115	사시리	제1반	77~100, 134-1, 253~277		
			제2반	115		제2반	106, 109~116, 128-6, 131, 143		
			제3반	116		삭제			
			제4반	117		삭제			
	사문리	대사리	제1반	333~342-1, 333-1, 332	대사리	제1반	331~375, 465~482		
			제2반	343~468-6, 483-1		제2반	309, 316~327, 483		
			제3반	산23		삭제			
			제4반	산24		삭제			
금가면	문산리	신대리	제1반	238, 240번지 (공군아파트100동)	신대리	제1반	693, 237 (은성아파트100동-101동)		
			제2반	238, 240번지 (공군아파트101동)		제2반	693, 237 (은성아파트102동-103동)		
			제3반	238, 240번지 (공군아파트102동)		제3반	693, 237 (은성아파트106동-106동)		
			제4반	238, 240번지 (공군아파트103동)		제4반	693, 237 (은성아파트107동-108동)		
			제5반	238, 240번지 (공군아파트105동)		삭제			
			제6반	238, 240번지 (공군아파트106동)		삭제			
			제7반	238, 240번지 (공군아파트107동)		삭제			
			제8반	238, 240번지 (공군아파트108동)		삭제			
		신대리	제1반	238, 239, 280-3(공군아파트201동)	신대리	제1반	237 (은성아파트 201-202동)		
			제2반	238, 239, 280-3(공군아파트202동)		제2반	237 (은성아파트 203-205동)		
			제3반	238, 239, 280-3(공군아파트203동)		제3반	237 (은성아파트 206-207동)		
			제4반	238, 239, 280-3(공군아파트205동)		제4반	237 (은성아파트 208-209동)		
			제5반	238, 239, 280-3(공군아파트206동)		제5반	693-4 (한사랑마을 301-302동)		
			제6반	238, 239, 280-3(공군아파트207동)		제6반	693-4 (한사랑마을 303-304동)		
			제7반	238, 239, 280-3(공군아파트208동)		제7반	693-4 (한사랑마을 305-306동)		
			제8반	238, 239, 280-3(공군아파트209동)		제8반	693-4 (한사랑마을 307-308동)		
			신설			제9반	693-4 (한사랑마을 309-310동)		
			신설			제10반	693-4 (한사랑마을 311-312동)		
동량면	조동리	장선	제1반	200, 208, 209, 457, 458, 336, 491, 339, 340, 352, 447, 440, 429, 113, 1117, 1129	장선	제1반	200, 208, 209, 457, 458, 336, 491, 339, 340, 352, 447, 440, 429, 113		
			제2반	338, 560, 352, 368, 416, 364, 397, 396, 328, 452, 464, 463, 450, 396, 324,		제2반	338, 560, 352, 368, 416, 364, 397, 396, 328, 452, 464, 463, 450, 396, 324,		
			제3반	309, 310, 311, 446, 446-2, 449, 451, 452, 453, 320		제3반	309, 310, 311, 446, 446-2, 449, 451, 452, 453, 320		
			제4반			제4반			
			제5반			제5반			
			제6반			제6반			

현행					개정안				
[별표 3] 리, 반의 명칭 및 관할구역					[별표 3] 리, 반의 명칭 및 관할구역				
읍·면	리	행정리	반명	구 역(지번)	행정리	반명	구 역(지번)		
동량면	조동리	장선	제4반	산133,457,438,453,309,310, 300,450,452,500,551		제4반	산133,457,438,453,309,310, 300,450,452,500,551		
		대모천	제1반	925,934,935,936,936,952,953, 958,972,973,978	대모천	제1반	1128-1~9, 1130, 1131, 1129, 1117-1~9		
			제2반	153,158,1300,1307,1324,1323 1327,1321		제2반	1110, 1120, 1120-1~24, 1055, 1055-1~76		
		소모천	제1반	795,709,695,793,781,784,694 701,148,761,797,796,785,692 782,792,717,702,18,65,783	소모천	제1반	261~272, 934, 958, 973, 975 972~994, 978-3		
		건지	제1반	180,59,61,198,54,63,55,58,6 47,94,93,89	건지	제1반	737-1, 740-1, 1338, 1325, 1311-2 1342-9, 1300-2		
			제2반	669,899,895,909,896,903,888 882,887,891,862,896,977,128		제2반	693, 703, 702, 796, 795, 792, 775, 800		
		탑평	제1반	1237,1407,1218,1235,1231, 1219,1225,1587-5,1208,1234, 1275,1229,1278	탑평	제1반	845, 855, 857, 858, 861, 877, 878, 880 882, 885, 887, 889, 890, 892, 893, 894 895, 896, 900, 903, 905, 973, 1733		
			제2반	1259,1267,1230-2,951,1078,1182, 1208,1187-5,1217,1237,1264,1281, 1441,1278,1239,1267,1230-2,951, 1078,1182,1208,1187-5,1217,1237, 1264,1289,1141,1078		제2반	1187, 1200, 1208, 1213, 1215, 1216 1218, 1219, 1223, 1225, 1229, 1230, 1231, 1233, 1234, 1236, 1237, 1238 1250, 1263, 1357, 1441, 1540, 1553 792		
		관암	제1반	1239,1250,1275,1267,1232, 1453,1285,1218	관암	제1반	1241, 1245, 1250, 1258-1 1260		
			제2반	1263,1289,1264,1223,1278, 1244,1273,1288		제2반	1205-6, 1269-1~11 1271-2~6		
			제3반	1402,1418,1251,1500,1277, 1289,1262-2,1260		제3반	1202-2, 1203, 1204, 1273 1276		
			제4반	1313,1323,1259,1315,1238,1419,		제4반	1264-4, 1267, 1268, 1277-2~9		
		조돈	제1반	1424-1~5,1403,1402-3,1399, 1453-2,1380,1454-2,1443-4,1404	조돈	제1반	1289,1380,1399,1403~1433, 1345-7,1348-2, 1402-3, 1416-12 1418-5, 1419-1, 1421-1,1422-1 1424-1,1426-1,1430-1,1434-3 1436-2,1448-1,1453-2,1526-10		
			제2반	1372-1,1379,1387,1383,1384-1380, 1384-2,1381,1378,1385,1386,1388		제2반	1372-1,1378,1379,1380,1381, 1383~1388, 1397,1353-4,1364-2,1370-1, 1373-3,1381-1,1381-15,1382-3 1384-2,1387-1,1400-5,1680-3		
			제3반	1301,1304,1402,1658,1659, 1657,1864		제3반	1301,1304,1402,1658,1659,1662, 1375,1378-11,1467-2,1471-4, 1659-1,1663-1,1674-3,1675-1, 1690-1		
			제4반	1459-1,1460,1481-1,1478,		제4반	1459-1,1460,1478,1511,1513,		

현행					개정안				
[별표 3] 리, 반의 명칭 및 관할구역					[별표 3] 리, 반의 명칭 및 관할구역				
읍·면	리	행정리	반명	구 역(지번)	행정리	반명	구 역(지번)		
동량면	조동리	조돈	제4반	1483-2,1511,1476-1,1513,151	조돈	제4반	1529,1533,1536,1629,1476-1		
							1481-1,1526-2		
	화암리	화암	제1반	627-1,667,676,425,654,635,	화암	제1반	192, 214-1, 496, 497, 498,		
				634,638,633-1,640,639,43,45			167, 166, 499, 168, 170		
				35,24,361,358,395-2,336,			171, 151, 149, 142		
				367-2,395,300,313,280,275,			156-1, 156, 152-2		
				273,274,239,235,261,262					
			제2반	268,266,267,256,150,170,498		제2반	202, 202-5~9, 203, 218, 217-4, 219-2		
				495,168,169,499			444, 439-2, 439-1, 435		
			제3반	526,542,540,563-2,556,535		제3반	337-3~5, 56-1~4, 25		
	지동리	미라	제1반	564,560,552,441,436,437,424,	미라	제1반	424, 420-2, 427-1, 437, 436, 435-2,		
				419,410,			441, 421-5, 547-6, 439-15, 550-1,		
							550, 807-1, 807-6~8		
			제2반	502,496,501,503,199,492,493		제2반	411-4, 411-6, 411-5, 408-2, 410-2		
				491-1,491-2,491-3,473,472,			409, 405-1, 405-3, 405-6, 405-8		
				478,479,489,494,476			399, 364, 456, 374, 481-2		
		양아	제1반	972,976,978,991,1003,1007,1011	양아	제1반	835,837,841,845		
			제2반	877,776,777,883,992,920,919		제2반	898-1,928-2,933,915		
				918,899,888-1,990-1,865					
		금잠	제1반	858,837,857,856,847,산87-1	금잠	제1반	84, 54, 146, 178-2, 297-1, 204, 227,		
							242, 275, 257-1, 170-1		
	하천리	하곡	제1반	14,17,18,20,22-1,30,48,50,9,94,104,	하곡	제1반	5, 7, 13-3, 14, 16, 92-1, 99-6, 99-2,		
				95-1,213,109,231,234,121,105,106,			102, 112, 118-5, 120, 129, 188, 194-7		
				229,241,220,112,206-3,222			194-11, 194-13, 215, 220, 229, 231		
							232-1, 239-7		
			제2반	156,164,154,142,159,27,188,		제2반	152,152-1~2, 156-4, 159, 161, 162,		
				163,142,163-2,12,40-1,407,			163-2, 172-1, 174, 177-3, 300-3, 397		
				376,397,383,387,398,363,324			400, 403, 402-1, 405, 410, 417, 443-23		
							457, 487-2		
	손동리	탄동	제1반	772,705,658,543,537,522,	탄동	제1반	360, 363, 376, 381, 383, 399, 408		
				512~518,506,507,497,449,44,234					
			제2반	654, 713, 601, 567, 658, 543, 415,		제2반	24-1, 45, 49, 74, 326-1, 331, 337		
				658, 772, 513, 607, 730					
			제3반	797,778,777,776,774,773,687,653,		제3반	239, 241, 242, 248, 249, 250, 261-1		
				654,772,648,280,57,733,49,13,27,			261-2		
				163,860,812,801,79,778,662,654,515					
		음양지	제1반	193,381,336,361,347,402,404	음양지	제1반	511, 512, 513-1, 514, 518, 519, 451,		
				341-1,20,45,56,74,3			454, 449, 448, 470, 535-1, 525		
			제2반	71,72,95,343,309,236,357,24		제2반	654, 565, 638, 573, 565, 550, 551,		
				351,380,410			655, 663, 664		
			제3반	411,362,800,108,83,76,42,23,29,240,		제3반	677, 678, 682, 683, 684, 687, 688,		

현행					개정안				
[별표 3] 리, 반의 명칭 및 관할구역					[별표 3] 리, 반의 명칭 및 관할구역				
읍·면	리	행정리	반명	구 역(지번)	행정리	반명	구 역(지번)		
동량면	손동리	음양지	제3반	208,18,475,55,84,157,30,192,198,	음양지	제3반	689, 643, 644, 776, 774, 778, 779,		
				238,406,96,153,241,505,337,658,210,			781, 산18		
			제4반	55,84,157,301,92,198,238,40		제4반	825, 837, 822-2, 819-2, 819-3		
				96,153,241,505,307,658,210			813, 807, 800, 804-2, 806		
	용교리	용대	제1반	49-1,47,29,80-2,80-3,100-16,	용대	제1반	4, 47, 49, 19-1, 53-1, 55-5, 54-3, 56-1		
				산12,100-8,100-3,103-3,103-			61, 182-5, 997, 61-3		
				106,155,					
			제2반	60,산15,156,116,152,168,		제2반	336, 371, 372, 364, 373, 356, 355, 355		
				150-2,169-4,169-3,139,140,			337, 357, 356-7		
				138,136,371,377-3,335					
			제3반	336-5,370-3,370-4,367,369-3		제3반	203-8, 203-6, 1073, 1070, 1078, 214-5		
				364,363,362,358,359,357,342			194, 200-5, 199-4		
				356-3,316-3,316-5,356-4,					
				341-5,341-2,399-2,390-2					
			제4반	203-2,203-1,200,201-1,202-2		제4반	211-4, 210-5, 317-1, 310-4, 240-20		
				196195			295-2		
			제5반	211-2,211-1,317-2,317-1,308		제5반	501-2, 501-14, 501-15, 255-2, 257-2		
				313-2,310-3,294,295-2,397,			252-11, 255-4		
				293-2,240					
			제6반	482-3,432-5,455-1,526-2,		제6반	512-1, 514-6, 514-1, 514-13,		
				456-3,511-3,511-2,511-1,501			514, 507-9, 507-10		
				501-3,258-3,257-2,254,260-1					
		운교1	제1반	612-3,529,526,536-2,530,534	운교1	제1반	536-4, 530, 536-2, 536-5		
				598,595-2,595-4,597,696-2			595-5, 598, 38-3		
			제2반	539,576,587,576-1~3,86,		제2반	576-1, 576-3, 575, 579, 591		
				590-1,590-3			589, 587-1		
			제3반	808,810-3		제3반	808-9, 761, 808-13, 805-14, 739, 808-17		
			제4반	805-5,808-10		제4반	810-12, 810-33, 807-1, 806, 806-1, 808-1		
		운교2	제1반	963-2,787,산49-54,850-4,	운교2	제1반	750-1, 736-4, 738-3, 737-5, 738-6		
				772-3,757,736,782-3			736-2, 736-3, 772, 776		
			제2반	735,732,734,729,731		제2반	729-25, 729-7, 729-12, 729-14, 730-1		
							729-3, 681-21, 산49-68		
			제3반	745,730,780		제3반	742-2, 745-1, 680-1, 680-5, 680-9		
							678-3, 678-12, 731-5, 741, 730-3, 681-8		
			제4반	808,534,678,682,687,727,728		제4반	655-3, 822-2, 822-4, 675-7, 678-1, 727-11		
				675-3,산7,산49-2					
			제5반	724,747,761,683,725-3		제5반	727-12, 725-1, 725-11, 725-13,		
							725-17, 725-19, 725-20, 725-14		
	대전리	수회	제1반	67,77,82,83,84	수회	제1반	77, 74, 73, 71, 69, 70, 82, 81, 84, 83, 88, 54		
			제2반	52,58-3,59,118-3,210,211-1,		제2반	224, 227-1, 215, 214, 213, 215, 212,		
				122,214,215			221, 211, 238, 234		



현행					개정안				
[별표 3] 리, 반의 명칭 및 관할구역					[별표 3] 리, 반의 명칭 및 관할구역				
읍·면	리	행정리	반명	구 역(지번)	행정리	반명	구 역(지번)		
동량면	대전리	내동	제1반	515,512,275,277,272,278,	내동	제1반	268, 290-1, 290-2, 420, 427, 443		
				278-3,283-4,284,285,286-1,			314-1, 311		
				265,269-1,산8					
			제2반	295,291,287,287-1,427-2,447		제2반	270-1, 272, 298-1, 283, 287		
				454,424,407,산8,426,1443-4,1404			448, 452, 453, 278, 277-1		
		마흘	제1반	377,413,412,366,375,350,314	마흘	제1반	462, 463, 460, 461, 406, 403, 456,		
				407399			404, 398, 459		
			제2반	410,377,376,326,369,484,92,68,304		제2반	378, 377, 376, 370, 375, 370-4, 369-1		
							367, 356, 363, 366, 375-1		
		배일	제1반	1689,1315,1319,1704,1302,	배일	제1반	1302, 1233-2, 1302-4, 1291-1, 1296		
				1296,1269,1282,1304,산19			1322, 1315, 1329, 1285, 1292, 1319,		
							1317, 1282, 1290-3, 1274-3, 1307-1		
			제2반	1319,1759,1758,1746,1304,		제2반	1289, 1274, 1271-2, 1689, 1264, 1758,		
				1689,1269,1759,1290,586			1297-1, 1705, 1274-6, 1705-1, 1264-1		
							1721, 1296, 1272-4, 246-1		
		황전	제1반	127-3,127-2,128-1,166-1,566	황전	제1반	664, 671, 689, 650, 686, 676, 166, 170,		
				167-1,166-3,168,169,170-2			산105-1, 169, 574, 563		
			제2반	648-1,667,668-1,665-2,663-1		제2반	689, 684, 683, 682, 729, 736, 680		
				662-2,670,669,664,827-1,			669, 733, 734		
				819-2,818-3,818-2,815-1					
			제3반	747-1,740-1,741,744,760,307		제3반	767, 766, 747, 740, 745, 815, 707,		
				815-2			867, 657		
		사천	제1반	1014,1416,1407,1548,1421,1426,	사천	제1반	1407-1, 1428-8, 1407-9, 1416, 1088		
				1413,1471,1087,1417,1004,997			1093, 1089, 1077-2, 1077-1, 1090		
							1082-1, 1078		
			제2반	1416,1412,1039,1413,1038,75		제2반	1459-1~3, 1457, 1457-2, 1471-2		
				983,1457,1456,1402,1547,610			1462-1, 1468, 1463-2, 1454-1, 1473		
			1460,981,1457,1469,1463,104						
		제3반	1413,1048,1040,1041,1038,		제3반	1049-1, 1048-6, 1048-3, 1048-9			
			1083,1037,1039,1450,1202,			1040, 1039, 1049-5, 1049-2			
			1036,611-1,1315,1481,1451			1038, 1033, 1036, 1037, 1033-1			
		제4반	1457,1417,1402,1426,1096,		제4반	1402-2, 1409-3, 1409-1, 1414-3			
			1413,1421,1461,1072,1090-2,			1411, 1415, 1096-1			
			994,997,611,1512,1548,1552						
		제5반	1007,1547,1220,1525,288		제5반	1514-1, 1519-5, 1552, 1551, 1548-1, 1552-5			
		제6반	1102,1147,1106,1107,1146,		제6반	1103-3, 1105, 1077, 1108, 1142-1			
			1140,1457,1375,1142,1154,			1143, 1150, 1144, 1147-2, 1152			
			1452,1148,1104,1155,1376						
	대미	제1반	1624,1607,1582,1662,1607,1611,	대미	제1반	1582, 1584, 1624, 1610, 1600, 1585			
			1610,1584,1585,1586,1682,1663,			1586, 1607, 1524			
		제2반	1669,1582,1290,1617,1672,		제2반	1583, 1620, 1579, 1578, 1624-3			

25

현행					개정안			
[별표 3] 리, 반의 명칭 및 관할구역					[별표 3] 리, 반의 명칭 및 관할구역			
읍·면	리	행정리	반명	구 역(지번)	행정리	반명	구 역(지번)	
동량면	대전리	대미	제2반	1610,1624	대미	제2반	1658, 1679, 1677, 1669, 1659, 1664	
			제3반	1582,1612,1669,1580,1505,		제3반	1506, 1515, 1514-1, 1513-1, 1523	
				1501-3,1506,1565			1555, 1556, 1558, 1520-1, 1519-5	
	서운리	서운	제1반	100~160	서운	제1반	143, 150, 153, 155, 155-2, 160, 162,	
							166-2, 168, 산45-1	
			제2반	200~240		제2반	11-4, 56-1, 92-2, 93-1, 105, 산14-6,	
							산15, 산15-1	
			제3반	15~16		제3반	388-5, 413, 415, 416, 424, 445, 446,	
							448, 449, 산18, 산18-3, 산23-1	

## 관계법령 발췌

### □ 지방자치법

제4조의2(자치구가 아닌 구와 읍·면·동 등의 명칭과 구역) ① 자치구가 아닌 구와 읍·면·동의 명칭과 구역은 종전과 같이 하고, 이를 폐지하거나 설치하거나 나누거나 합칠 때에는 행정안전부장관의 승인을 받아 그 지방자치단체의 조례로 정한다, **다만, 명칭과 구역의 변경은 그 지방자치단체의 조례로 정하고, 그 결과를 특별시장·광역시장·도지사에게 보고하여야 한다.**

② 리의 구역은 자연 촌락을 기준으로 하되, 그 명칭과 구역은 종전과 같이 하고, 명칭과 구역을 변경하거나 리를 폐지하거나 설치하거나 나누거나 합칠 때에는 그 지방자치단체의 조례로 정한다.

③ 인구 감소 등 행정여건 변화로 인하여 필요한 경우 그 지방자치단체의 조례로 정하는 바에 따라 2개 이상의 면을 하나의 면으로 운영하는 등 행정 운영상 면(이하 "행정면"이라 한다)을 따로 둘 수 있다.

④ 동·리에서는 행정 능률과 주민의 편의를 위하여 그 지방자치단체의 조례로 정하는 바에 따라 하나의 동·리를 2개 이상의 동·리로 운영하거나 2개 이상의 동·리를 하나의 동·리로 운영하는 등 행정 운영상 동·리(이하 "행정동·리"라 한다)를 따로 둘 수 있다.

⑤ 행정동·리에 그 지방자치단체의 조례로 정하는 바에 따라 하부조직을 둘 수 있다.

# 입법예고 접수 의견 검토 결과

## I 입법예고(안) 연수 59~61통 통반 조정 ⇒ 10개반 감

### ○ 사 유

- 삼성아파트(6개동)와 KBS송신탑 주변 단독주택 지역은 통간 세대수 불균형 및 단독주택지역 주민의 통반조정 건의로 공동주택 지역과 단독주택 지역간의 경계 재조정

### ○ 조정내역

구 분 읍면동	현 행			조 정			비 고
	통명	반수	세대	통명	반수	세대	
연수동	59통	6	144	59통	4	241	삼성APT
	60통	7	168	60통	4	105	
	61통	9	272	61통	4	238	삼성APT

## II 접 수 의 건 연수 59~61통 통반 조정 ⇒ 1개통 신설

### ○ 사 유 : 현실에 맞는 통반 조정, 주민편의 도모

### ○ 조정내역

구 분 읍면동	현 행			조 정			비 고
	통명	반수	세대	통명	반수	세대	
연수동	59통	6	144	59통	4	144	삼성APT
	60통	7	168	60통	4	168	삼성APT
	61통	9	272	61통	4	167	삼성APT
				62통	4	105	

### III 검토 결과 연수 59~61통 통반 조정 ⇒ 10개반 감

○ 사 유 :

- 삼성아파트(6개동)의 경우 480세대로 2개통이 적정규모임
- 또한, 충주시의 경우 인구 및 세대수 증가로 인한 분통 이외의 경우는 어려운 실정임
- 다만, 통 조정 지역 주민들을 혼란방지를 위하여 삼성APT 지역에 연속된 통 부여

○ 조정내역

구 분 읍면동	현 행			조 정			비 고
	통명	반수	세대	통명	반수	세대	
연수동	59통	6	144	59통	4	241	삼성APT
	60통	7	168	60통	4	238	삼성APT
	61통	9	272	61통	4	105	

### IV 참 고 자 료

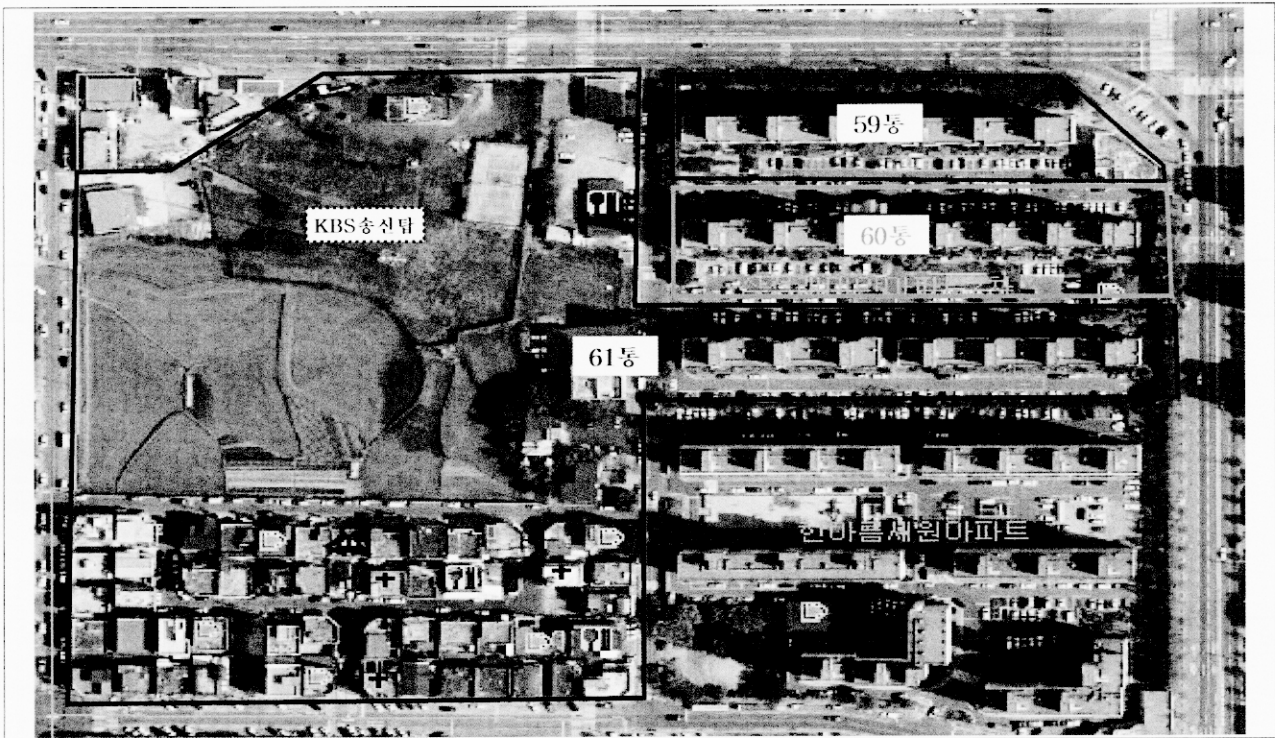
○ 300세대 이상 통 현황

통	세대수	인구수	비고	통	세대수	인구수	비고
단월2통	518	624	건대기숙사	연수1통	344	619	단독주택 신원빌리지
안림9통	405	1,443	엘리시아	용산36통	326	1,115	동일하이빌
봉방19통	399	944	영천APT 상지씨티빌 좋은세상APT	연수81통	316	1,069	연수리슈빌
				연수77통	309	896	주공6단지
봉방10통	354	779	단독주택	용산37통	304	1,028	동일하이빌
칠금32통	348	879	단독주택	연수80통	304	1,095	힐스테이트

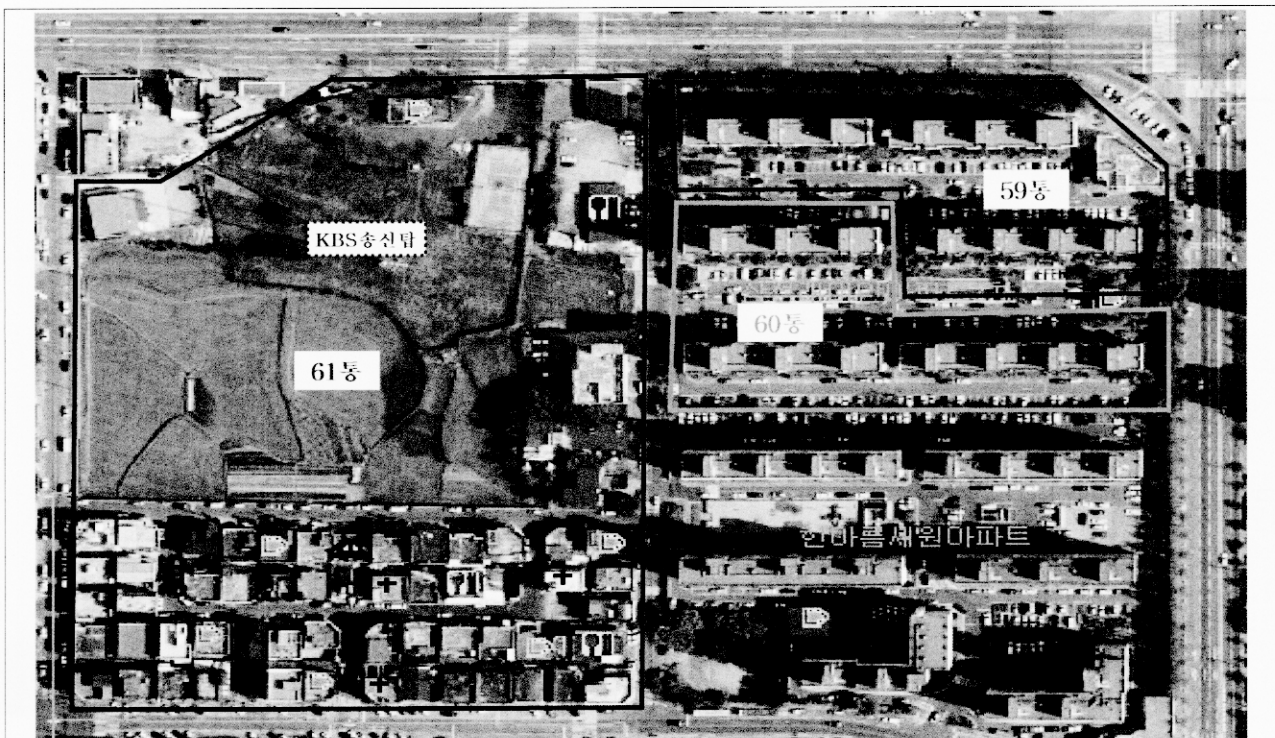
※ 봉방 10통, 연수 1통은 금번 조례개정 분통 지역임

## 읍면동 리통반조정 경계도면 (연수동)

☐ 현 행 (59통, 60통, 61통)



☐ 조 정 (안) (59통, 60통(단독주택), 61통 경계조정)



## 충주시 행정구역현황 (참고자료)

### ○ 리통반 조정(총괄)

조 정 전			증 감			조 정 후		
리	통	반	리	통	반	리	통	반
333	420	3,091	-	2	△ 15	333	422	3,076

### ○ 리통반 조정 세부내역

읍면동	현 행		증 감		조정(안)		비고
	리통	반	리통	반	리통	반	
계	753	3,091	2	-15	755	3,076	
주덕읍	37	107			37	107	
살미면	19	54			19	54	
수안보면	23	74		-4	23	70	
이류면	33	101			33	101	
신니면	26	73			26	73	
노은면	19	56			19	56	
양성면	35	70			35	70	
가금면	23	52			23	52	
금가면	20	59		-2	20	57	
동량면	25	74			25	74	
산척면	26	57			26	57	
엄정면	26	84			26	84	
소태면	21	51			21	51	
성내충인동	18	83			18	83	
교현안림동	59	301			59	301	
교현2동	31	146			31	146	
용산동	37	195			37	195	
지현동	19	84			19	84	
문화동	34	172			34	172	
호암직동	30	164		-4	30	160	
달천동	20	83			20	83	
봉방동	22	109	1	3	23	112	
칠금금릉동	44	226			44	226	
연수동	84	494	1	-4	85	490	
목행용탄동	22	122		-4	22	118	

□ **인구 증가지역 및 주민불편지역 (통반증설)**

① **봉방 10통 분통 ⇒ 10통, 23통 / 1개통 2개반 중**

○ 사 유

- 10통의 323가구 (봉방동 전체 9%)는 대다수 단독주택 지역이며 봉방동 통장협의회에서 지속 건의사항임
- 10통(1~6반) 분통 ⇒ ① 10통(1~4반), ② 23통(1~4반)

○ 통 조정내역

구 분 읍면동	현 행			조 정			비 고
	통명	반	세대	통명	반	세대	
봉방동	10통	6	323	10통	4	154	
				23통	4	169	

○ 반 조정내역

구 분 읍면동	현 행			조 정			비 고
	통명	반명	세대	통명	반명	세대	
봉방동	10통	1반	35	23통	1반	35	10통 5반,6반 (삭제) · 23통 1~4반 (신설)
	10통	2반	36	10통	4반	36	
	10통	3반	63	10통	1반	36	
				10통	3반	29	
	10통	4반	55	10통	3반	13	
				10통	2반	42	
	10통	5반	71	23통	2반	37	
				23통	3반	34	
	10통	6반	63	23통	4반	63	



## ② 봉방 19통 반 조정 ⇒ 1개반 중

- 사 유 : 과밀화된 지역 분반(5반-173가구)
  - 19통 5반 : 1개반으로는 다가구(173가구)이며 반별 가구가 동떨어져 있음
- 조정내역

구 분 읍면동	현 행			조 정			비 고
	통명	반명	세대	통명	반명	세대	
봉방동	19통	4반	109	19통	4반	98	
		5반	173	19통	5반	114	
					7반	70	

## ③ 연수1~9통 분통 ⇒ 85통 신설 / 1개통 6개반 중

- 사 유 : 지난 2006년 준공된 연수토지구획정리사업지구는 향후 건물 신축(원룸,사무실,아파트 등)이 예상되는 지역으로 효율적 통반관리 위해 분통
- 통 - 조정내역

구 분 읍면동	현 행			조 정			비 고
	통명	반	세대	통명	반	세대	
연수동	1통	5	339	1통	6	206	
	2통	4	76	2통	4	81	
	3통	4	131	3통	4	137	
	4통	4	87	4통	4	73	
	5통	4	147	5통	4	127	
	7통	4	168	7통	4	112	
	9통	4	92	9통	5	120	
	26통	3	99	26통	3	110	
				85통	4	173	

○ 반 - 조정내역

구 분 읍면동	현 행			조 정			비 고
	통명	반명	세대	통명	반명	세대	
연수동	1통	1반	59	1통	1반	32	
		2반	12		2반	32	
		3반	56		3반	30	
		4반	184		4반	44	
		5반	28		5반	37	
		신설			6반	31	
	2통	4반	18	2통	4반	23	
	3통	1반	85	3통	1반	50	
		2반	17		2반	17	
		3반	19		3반	39	
		4반	10		4반	31	
	4통	1반	14	4통	1반	15	
		2반	25		2반	23	
		3반	11		3반	16	
		4반	37		4반	19	
	5통	1반	7	5통	1반	19	
		2반	75		2반	49	
		3반	44		3반	42	
		4반	21		4반	19	
	7통	1반	14	7통	1반	13	
		2반	22		2반	32	
		3반	65		3반	6	
		4반	67		4반	61	
	9통	2반	25	9통	2반	23	
		3반	17		3반	25	
		4반	24		4반	20	
		신설			5반	26	
	26통	3반	28	26통	3반	39	
	신설			85통	1반	56	
					2반	56	
					3반	13	
					4반	47	

□ **인구 감소지역 합반, 비호을 통반 조정 및 공부(조례) 정비 (통반감소)**

① **수안보면 온천1,사시,대사 반 조정 ⇒ 4개반 감**

- 사 유 : 인구감소로 인한 4개반 합반 운영
- 조정내역

구 분 읍면동	현 행			조 정			비 고
	리명	반수	세대	리명	반수	세대	
수안보면	온천1리	10	178	온천1리	8	178	
	사시리	3	37	사시리	2	37	
	대사리	3	53	대사리	2	53	

② **금가면 신대2,3리 반조정 ⇒ 2개반 감**

- 사 유
  - 아파트 동수 증가로 기존 1개 동 1개 반편성을  
2개 동 1개 반으로 조정
- 조정내역

구 분 읍면동	현 행			조 정			비 고
	리명	반수	세대	리명	반수	세대	
금가면	신대2리	8	200	신대2리	4	200	은성
	신대3리	8	400	신대3리	10	410	은성, 한사랑

③ **호암동 4,9통 반 조정 ⇒ 4개반 감**

- 사 유 : 공부(조례)상 중복된 반 정비
- 조정내역

구 분 읍면동	현 행			조 정			비 고
	통명	반수	세대	통명	반수	세대	
호암동	4통	6	122	4통	4	122	
	9통	6	113	9통	4	113	

#### ④ 연수 59~61통 통반 조정 ⇒ 10개반 감

○ 사 유

- 삼성아파트(6개통)와 KBS송신탑 주변 단독주택 지역은 통간 세대수 불균형 및 단독주택지역 주민의 통반조정 건의로 공동주택 지역과 단독주택 지역간의 경계 재조정

○ 조정내역

구 분 읍면동	현 행			조 정			비 고
	통명	반수	세대	통명	반수	세대	
연수동	59통	6	144	59통	4	241	삼성APT
	60통	7	168	60통	4	238	삼성APT
	61통	9	272	61통	4	105	

#### ⑤ 목행 4통, 용탄 1,2통 반 조정 ⇒ 4개반 감

○ 사 유 : 주민 미거주 지역에 대한 폐반

○ 조정내역

구 분 읍면동	현 행			조 정			비 고
	통명	반수	세대	통명	반수	세대	
목행용탄동	목행 4통	6	144	목행 4통	4	144	
	용탄 1통	5	100	용탄 1통	4	100	
	용탄 2통	4	65	용탄 2통	3	65	

#### □ 리·반 관할구역(지번) 조정

■ 지번변경 등으로 인하여 현재 리통반의 실제 지번과 상이한 지역에 대하여 리통반의 지번조정 병행추진

##### ① 동량면 관할구역(지번) 조정

##### ② 교현안림동 안림4통 관할구역(지번) 조정

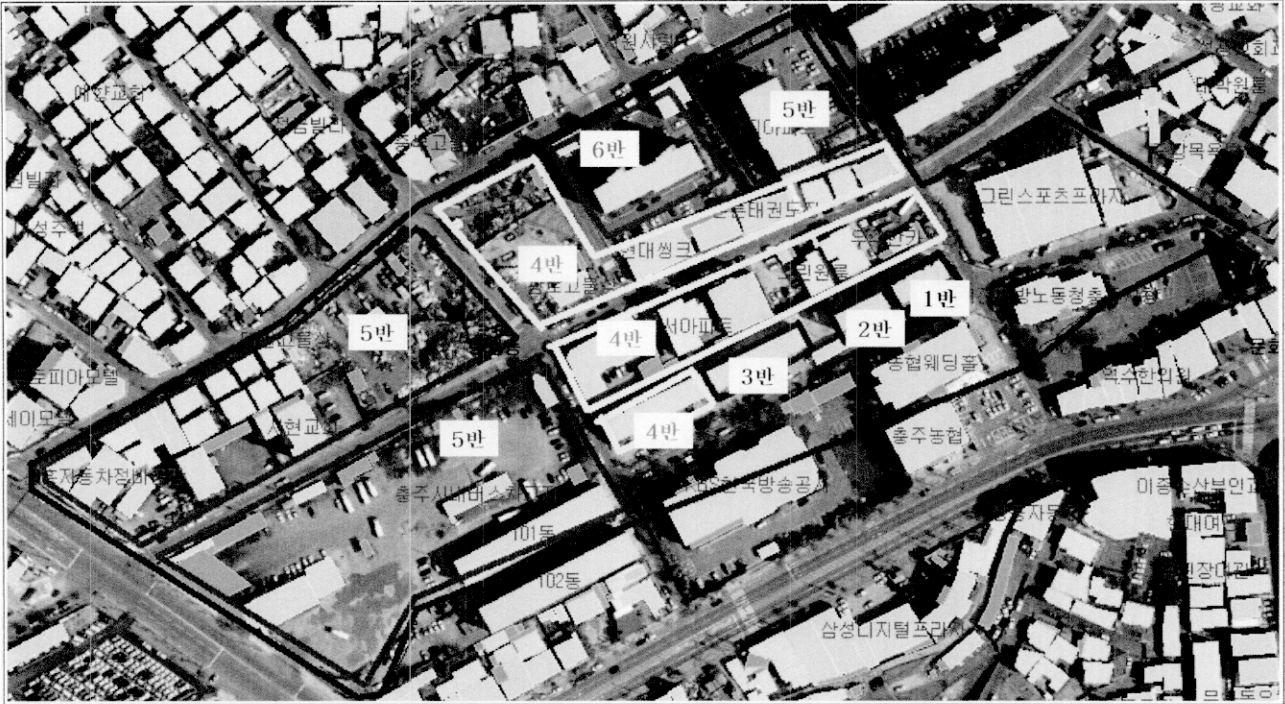
##### ③ 호암직동 호암 9통, 11통 관할구역 지번 조정

##### ④ 연수동 주공아파트 단지 관할구역 지번 조정

##### ⑤ 목행용탄동 관할구역 지번 조정

# 읍면동 리통반조정 경계도면 (농방동 19통)

## □ 현 행 (19통 1반~6반)



## □ 조 정 (안) (19통 1반~7반)



## 읍면동 리통반조정 경계도면 (봉방동 10통, 23통)

### □ 현 행 (10통 1반~6반)



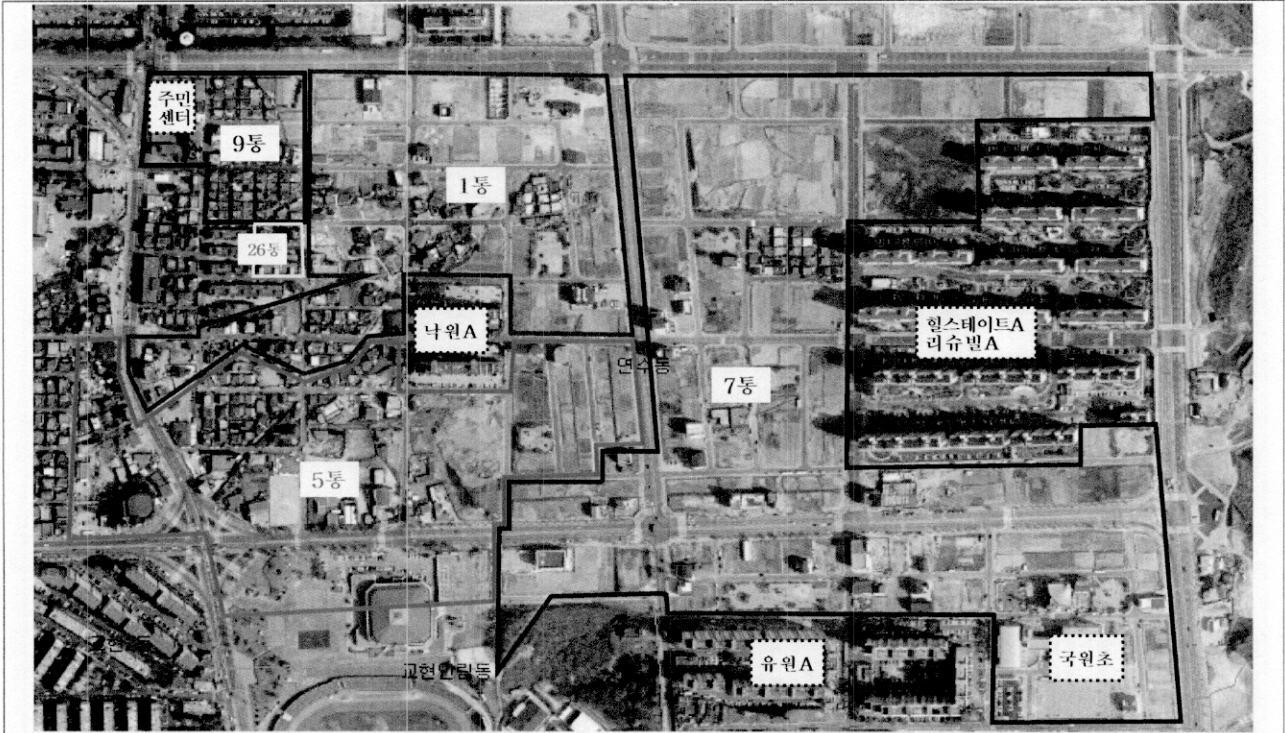
### □ 조 정 (안) (10통 1반~4반, 23통 1반~4반)



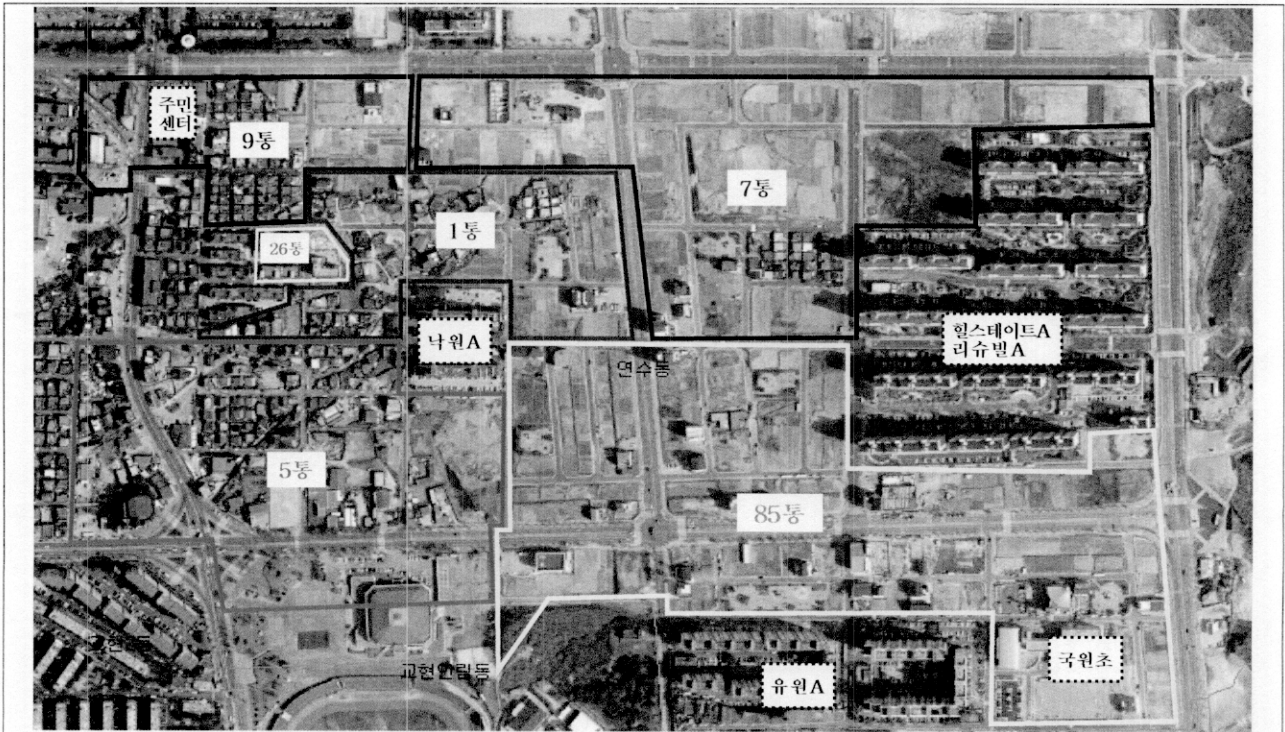


# 읍면동 리통반조정 경계도면 (연수동)

## ☐ 현 행 (1통, 5통, 7통, 9통 및 26통)

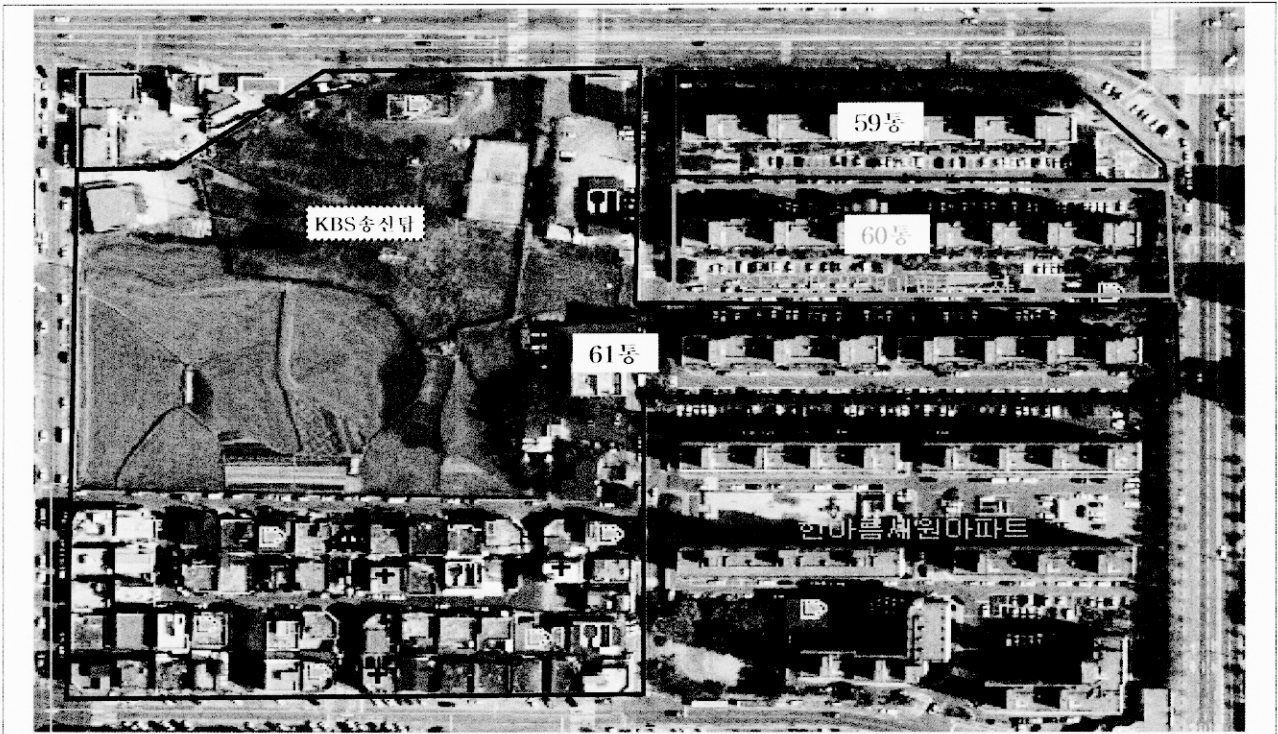


## ☐ 조 정 (안) (1통, 5통, 7통, 9통, 26통 경계조정 및 85통신설)



## 읍면동 리통반조정 경계도면 (연수동)

☐ 현 행 (59통, 60통, 61통)



☐ 조 정 (안) (59통,60통,61통 경계조정)

