

2012. 2. .
제162회 임시회

- 2011년도 행정사무조사 -
시정 및 개선요구사항 처리결과

문 화 복 지 국

- 2011년도 행정사무조사 -

시정 및 개선요구사항 처리결과 보고서

문화복지국

연번	건 명	추진부서	현 재 진행상황	완료시기	비고
계	2건 (완료1, 추진중1)				
1	탄금호조정경기장 조성공사	문화체육과	추진중	2012. 3월	
2	플라타너스(조경수) 데크시설에 배수시설 설치	관광과	완 료	2011.11월	

-2011년도 행정사무조사- 시정 및 개선 요구사항 처리결과

〈업무담당부서 : 문화체육과

담당자 : 하태화(☎ 6470)〉

시정 및 개선 요구사항

☐ 탄금호조정경기장 조성 공사

- 토지보상 조기 마무리 및 문화재 발굴조사 보존계획에 따른 조정 경기장 조성에 문제가 없도록 특단의 조치를 강구하기 바람

현황·추진계획·처리결과

☐ 토지보상 조기 마무리

- 부지면적 : 160,883㎡(조정경기장, 진입도로)
- 보상면적 : 163필지 74,467㎡
- 보상금액 : 163억원

○ 탄금호조정경기장 보상

- '10. 7 보상계획 열람공고
- '10. 9 제1~5차 보상협의회 운영
- '11. 4 지방토지수용위원회 수용재결
- '11. 6 공탁 및 수용개시(40필지 23,046㎡)
- '11. 7 소유권 이전등기 완료

○ 진입도로 보상

- '11. 10 주민설명회 개최
- '11. 11 감정평가 완료 및 보상협의 추진
- '12. 1 총 11,805㎡중 9,527㎡ ⇒ 80.7% 추진
- '12. 2 진입도로 착공예정
- '12. 3 수용재결 신청(미협의 토지)

□ 문화재발굴 보존계획 수립

- 면 적 : 110,832m²(사업부지 133,531m²의 약 83%)
- 소요예산 : 43억원
- 발굴기관 : 국립중원문화재연구소, (재)중앙문화재연구원

○ 시·발굴 현황

- 국립중원문화재연구소(4,300m²) / 마리나센터 부지
 - 삼국문화층 공존, 수로추정 석렬유구 발견
- 중앙문화재연구원(33,268m²) / 보트하우스 부지
 - 백제 및 신라주거지, 석렬유구 발견

○ 문화재위원회 보존방법 심의('11.12.23 문화재청)

- 마리나센터 : 하천매립(1,100m²) 후 30m이동 건축
 - 한국수자원공사 하천매립허가 선행('12. 1. 4 허가신청)
 - 보트하우스 : 현 위치 건축(유적훼손 최소대책 수립 후 협의)
 - 파일위치 및 파일수량 등 구조변경 검토
- ➡ '12. 1. 27(문화재위원회) ⇒ 충주시 보존계획(안) 원안심의

○ 향후 추진계획

- '12. 2 기초파일 공사착공(마리나센터, 보트하우스)
- '12. 3 문화재 시·발굴조사 완료

시정 및 개선 요구사항 처리결과

<업무담당부서 : 관 광 과 담당자 : 남 도 현 (☎6743)>

시정 및 개선 요구사항

플라타너스(조경수) 데크시설에 배수시설을 설치하기 바람.

현황·추진계획·처리결과

○현 황(개요)

- 위 치 : 충주시 금릉동 601번지일원 세계무술공원(2단계)
- 사업규모 : 부지면적 138,340 m²
- 사 업 비 : 790억원(국비 256, 도비 16, 시비 518)
- 사업내용
 - 1단계 : 세계무술박물관, 야외공연장, 관광휴게소, 조경 등
 - 2단계 : 테마공원, 수경시설, 선큰공연장, 중원출토유물 보관센터 등

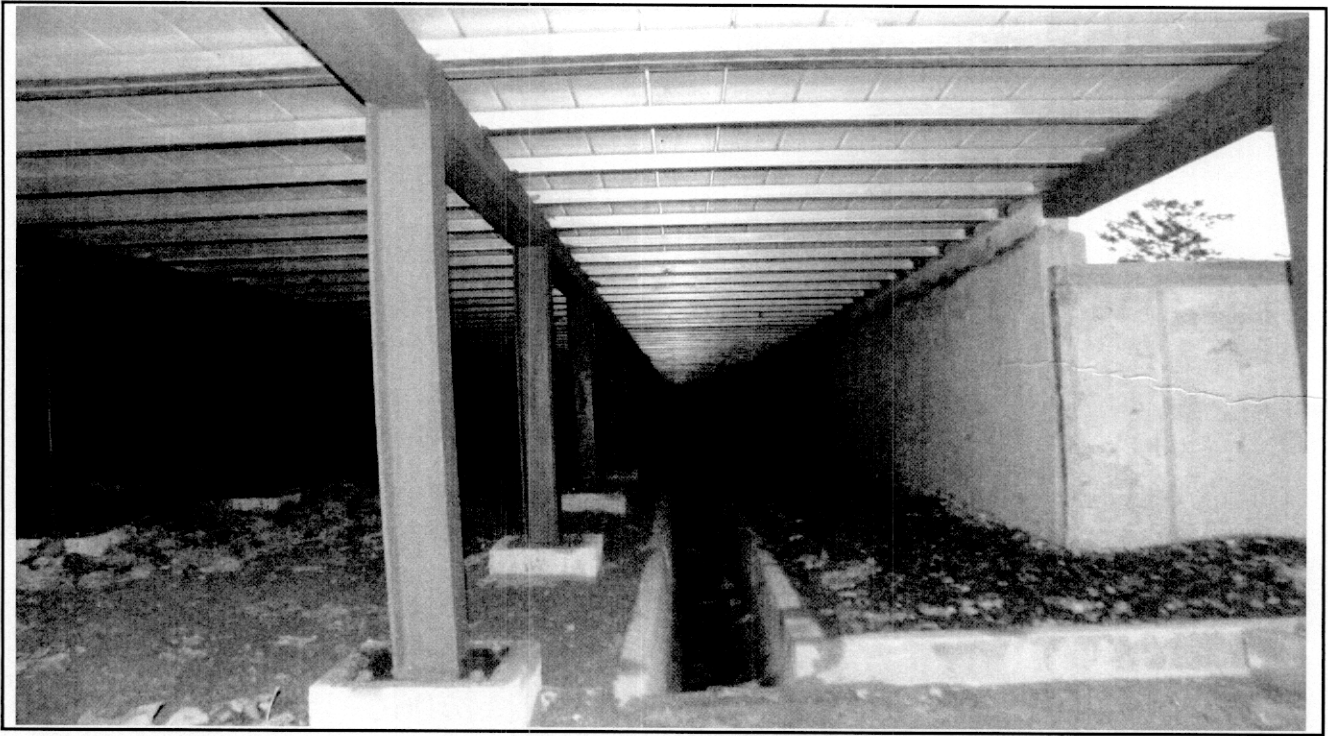
○추진계획

- 2단계 공원조성공사의 철저한 시공관리

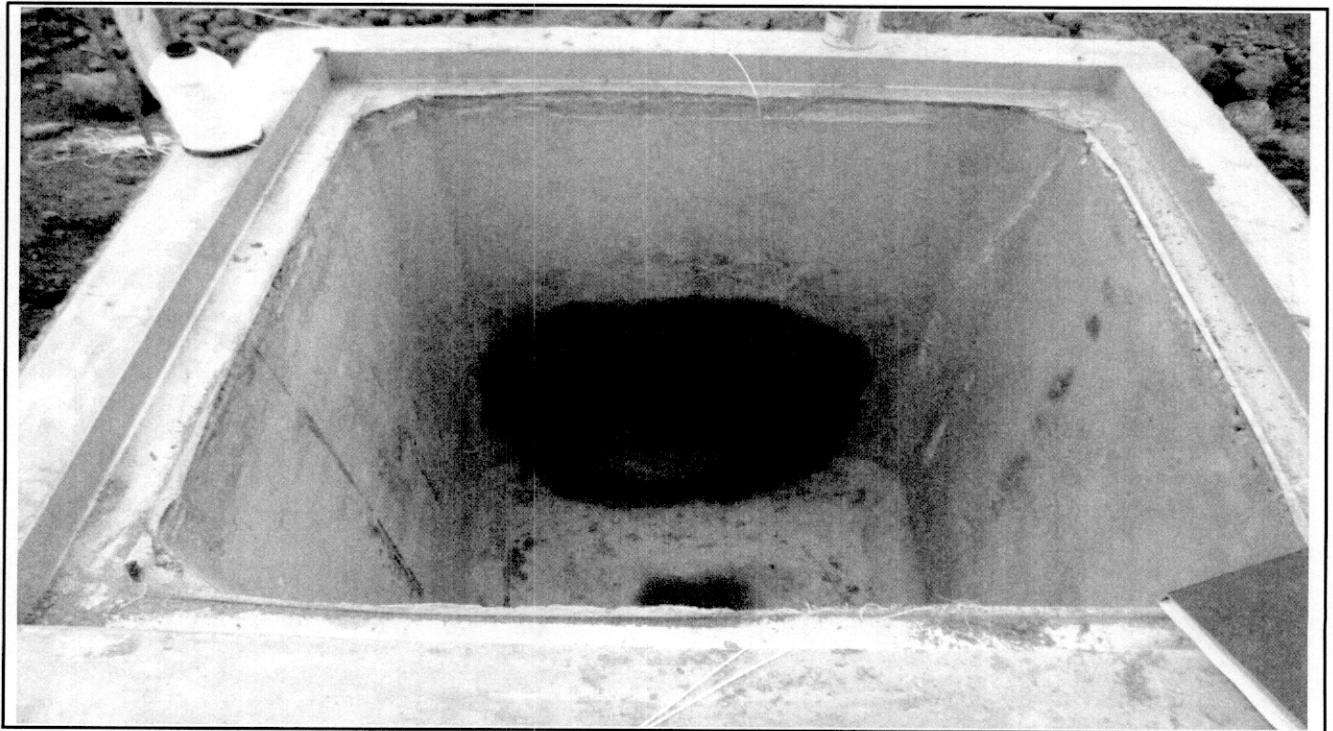
○처리결과(실적)

- 플라타너스 데크시설 하단부 배수시설 설치 완료

사 진 대 지



하단부 배수시설



우수관 연결부분