

2013. 2. .
제174회 임시회

- 2012년도 행정사무조사 -
시정 및 개선요구사항 처리결과

기획행정국

- 2012년도 행정사무조사 - 시정 및 개선요구사항 처리결과 보고서

기획행정국

연번	건 명	추진부서	현 재 진행상황	완료시기	비고
계	7 건 (완료 2, 추진중 4, 불가 1)				
1	봉방동 주민센터 신축공사	회계과	완 료	'12. 11.	
2	승선농로 및 배수로 정비공사	신니면	불 가		토지 소유자 사용승락거부
3	광대울 소하천 정비공사	노은면	추진중	'13. 6. (예정)	
4	동량운교 보도 및 측구정비	동량면	추진중	'13. 6. (예정)	
5	복탄1구 농로포장공사	소태면	완 료	'12. 11.	
6	종민 지방도 531호선 수해복구공사	교현면 안림동	추진중	'13. 4. (예정)	
7	범동마을 가드레일 및 옹벽설치 공사	교현면 안림동	추진중	'13. 6. (예정)	

-2012년도 행정사무조사- 시정 및 개선 요구사항 처리결과

<업무담당부서 : 회 계 과

담당자 : 음창현(☎850-5642)>

시정 및 개선 요구사항

□ 봉방동 주민센터 신축공사

- 청사 뒤 출입문이 이중문으로 설치되지 않아 겨울철 난방효율이 떨어질 것으로 판단되니 이중출입문 설치를 검토하기 바람.

현황·추진계획·처리결과

○ 현 황(개요)

- 사 업 명 : 봉방동 주민센터 신축공사
- 위 치 : 충주시 봉방동 156번지 일원(3,062㎡)
- 사업규모 : 지상2층, 연면적 1,452㎡
- 사 업 비 : ₩2,993,000천원
- 시 공 사 : 남진종합건설(주)외 3개사
- 준 공 일 : 2012. 10. 30

○ 추진계획(일정)

- 봉방동 주민센터 이전하기 전까지 이중출입문 설치
- 이전일자 : 2012. 11. 10 ~ 11. 11(2일간)

○ 처리결과(실적)

- 이중출입문 설치 완료 (2012. 11. 5)

현 장 사 진



사 진 설 명

이중 출입문 설치 전



사 진 설 명

이중 출입문 설치 후

-2012년도 행정사무조사- 시정 및 개선 요구사항 처리결과

〈업무담당부서 : 신니면

담당자 : 조정득(☎ 8255)〉

시정 및 개선 요구사항

☐ **승선농로 및 배수로 정비공사**

- 잔여 농로는 조속히 포장되도록 조치하기 바람

현황·추진계획·처리결과

○ 현 황(개요)

- 농로포장 L= 220 m, B= 3m
 - 기포장 : L= 80 m, B= 3m
 - 미포장 : L= 140 m, B= 3m

○ 추진계획

- 토지소유자의 토지승락 거부로 추진 불가

○ 처리결과(실적)

- 불 가

⇒ 현재 미포장 구간에는 농로가 없어 농경지(답)를 활용하여
농로 개설 및 포장을 하여야 하나 소유자가 토지승락 거부,
농로개설을 반대하고 있음.

위 치 도



전 경 사 진



-2012년도 행정사무조사- 시정 및 개선 요구사항 처리결과

<업무담당부서 : 노은면

담당자 : 최준호(☎ 8266)>

시정 및 개선 요구사항

☐ 광대울 소하천 정비공사

- 소하천정비가 되지 않은 잔여구간(L=200m)에 대해서는 예산을 확보하여 조기 사업을 마무리하기 바람.

현황·추진계획·처리결과

○ 현 황(개요)

- 광대울 소하천 정비가 되지않은 잔여구간은 강우시 제방이 취약해 제방붕괴로 인한 농경지 침수 우려가 있음.
- 2012년 행정사무감사 시 예산확보후 조기사업 마무리로 시정 및 개선요구

○ 추진계획

- 2013년 본예산 소하천정비사업비 시설비 60,000천원 노은면 예산재배정
- 2013년 3월 1일 실시설계 완료 후 사업집행
- 2013년 6월 30일 조기 사업준공

○ 처리결과(실적)

- 2013년 예산 확보(60,000천원) 및 설계 추진 중 (2013. 6월 완료 예정)

위치도 및 현장사진



위 치

충주시 노은면 문성리 2-1번지 일원



사진설명

소하천 정비(B=5m) L=400m

-2012년도 행정사무조사- 시정 및 개선 요구사항 처리결과

<업무담당부서 : 동량면

담당자 : 이희성(☎ 8306)>

시정 및 개선 요구사항

☐ 동량운교 보도 및 측구정비

- 향후 동량운교 반대편 보도블럭 정비시 시각 장애인용 노란색 보도블럭을 당초예산 확보 후 설치하여 시각장애인 보호에 만전을 기하기 바람.

현황·추진계획·처리결과

○ 사업개요

- 공 사 명 : 동량 운교 보도 및 측구정비
- 위 치 : 충주시 동량면 용교리 운교 2리 마을일원
- 사 업 량 : 보도 및 측구정비 L=500m, B=3.0m
- 사 업 비 : 82,063천원
- 공사기간 : 2012. 4. 11. ~ 2012. 06. 28.

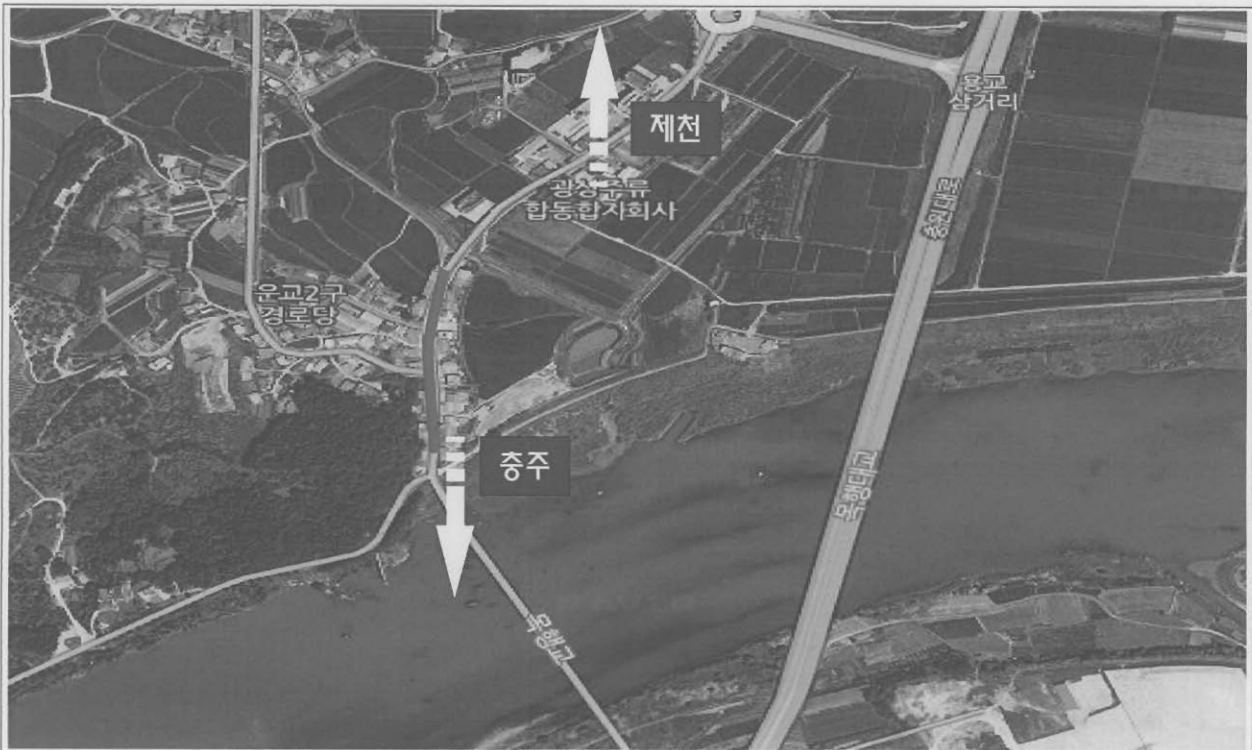
○ 추진계획(일정)

- 측량 및 설계 2013. 2
- 사업 착공 2013. 3
- 사업 완료 2013. 6

○ 처리결과(실적)

- 추진 중 (~~당초예산 50,000천원 확보~~)
- ※ ~~2013. 6월 완료 예정~~

위치도 및 현장사진



위 치 동량면 용교리 운교 2리 일원



현장전경 시각장애인 유도 블록 설치 요망

-2012년도 행정사무조사- 시정 및 개선 요구사항 처리결과

<업무담당부서 : 소태면 담당자 : 이충규 (☎850-8336)>

시정 및 개선 요구사항

☐ 복탄1구 농로포장공사

- 흙관과 흙관 연결부분을 침하방지를 위해 마감처리를 재시공하기 바람.

현황·추진계획·처리결과

○ 현 황(개요)

- 공 사 명 : 복탄1구 농로포장공사
- 위 치 : 충주시 소태면 복탄리 복탄1구 마을 일원
- 사 업 량 : 콘크리트 포장(B=3.0m) L=321m,
수로관부설(400C) L=198m
- 사 업 비 : 40,000천원
- 공사기간 : 2012. 04. 09. ~ 2012. 05. 28.

○ 추진계획

- 수로관 이음매 연결부분 침하 및 누수방지를 위해 재시공 조치

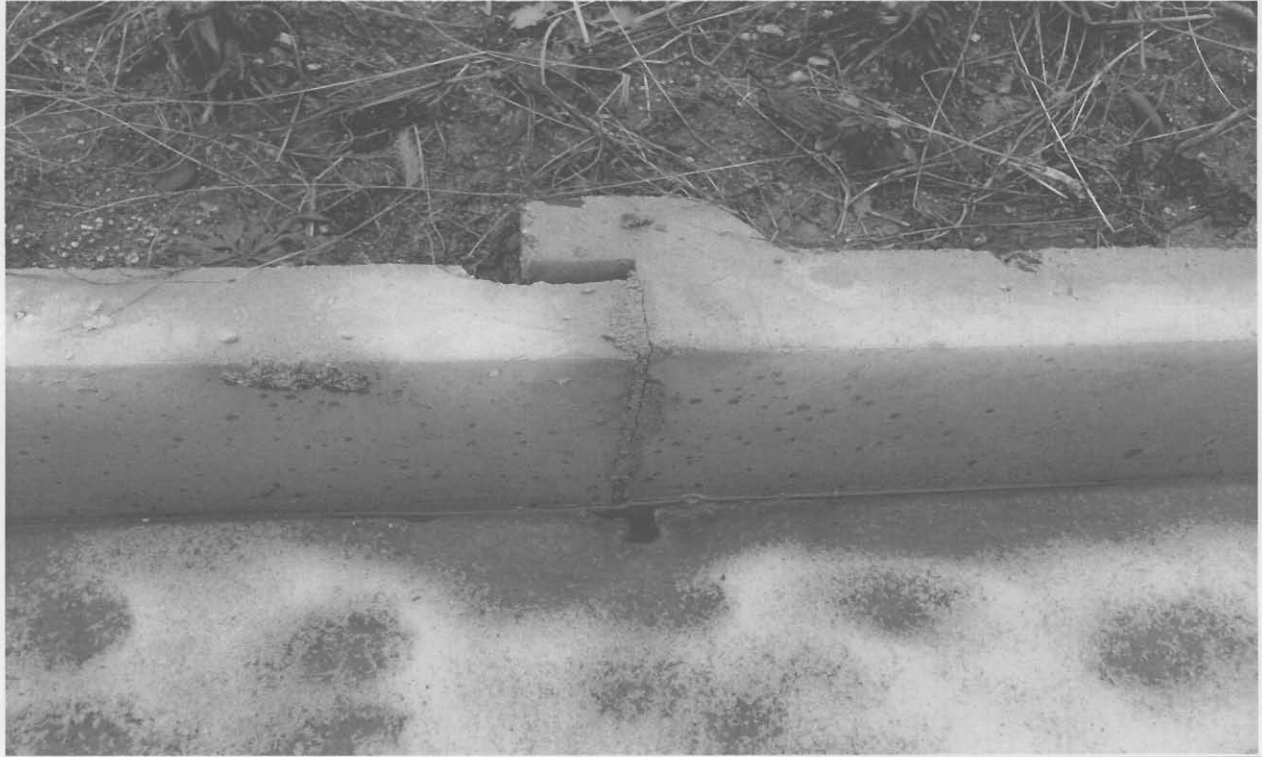
○ 처리결과(실적)

- 재시공 조치 완료 (2012. 11월)

현 장 사 진



사 진 설 명	재시공 전
---------	-------



사 진 설 명	재시공 후
---------	-------

-2012년도 행정사무조사- 시정 및 개선 요구사항 처리결과

〈업무담당부서 : 교현안림동

담당자 : 이현성(850-8352)〉

시정 및 개선 요구사항

□ **종민 지방도 531호선 수해복구공사**

- 수해복구공사 1공구 구간 중 지반이 침하되면서 도로에 균열이 생긴 곳은 부실공사로, 침하된 부분은 원천적으로 재시공하기 바람.

현황·추진계획·처리결과

○ 사업개요

- 공 사 명 : 종민지방도 531호선 수해복구공사
- 위 치 : 충주시 종민동 699-5번지
- 사 업 량 : 개비온 옹벽 L=12m(H=4.0m), L=13m(H=2.0m)
 J형개거 L=38m, 도수로 L=30m, L형측구 L=75m
 파형강관 L=10m
- 사 업 비 : 50,000천원
- 공사기간 : 2011. 11. 18. ~ 2012. 06. 01.

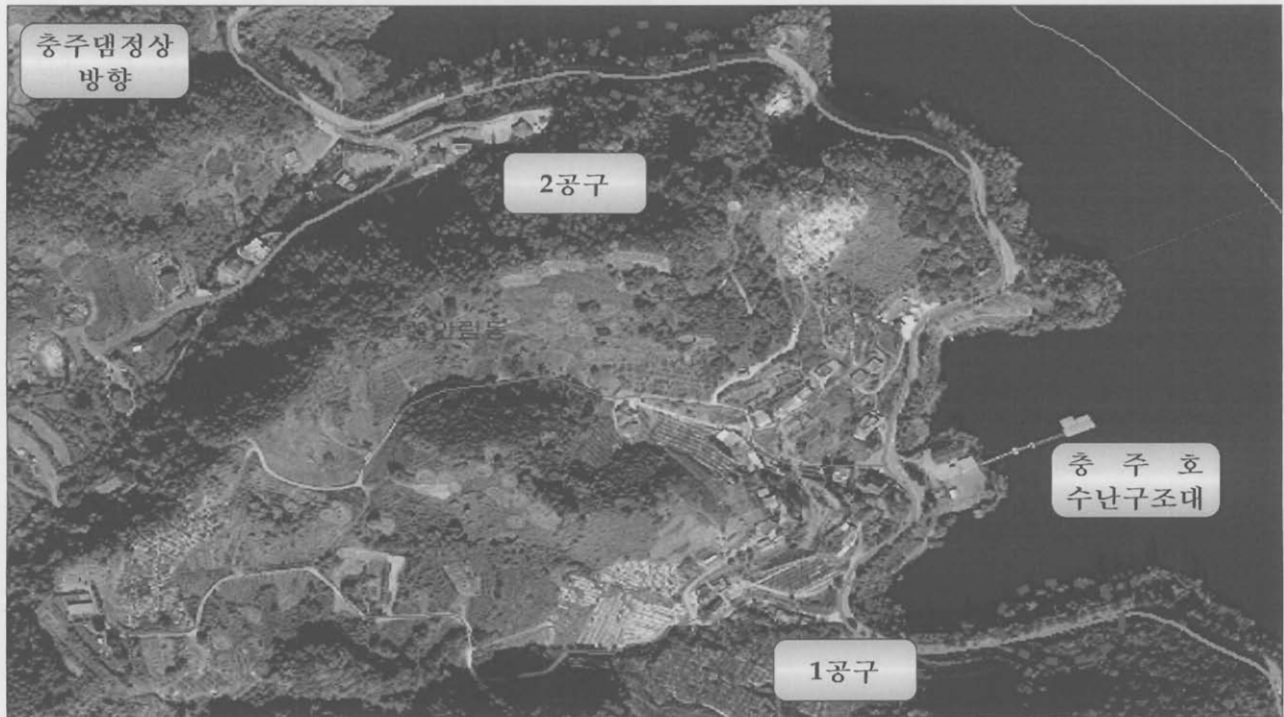
○ 추진계획

- 가온하강으로 인하여 현재 사업추진이 불가하고 공사중지 해제 후 재시공 추진

○ 처리결과

- 추진중 (~~2013. 4월 완료 예정~~)

위 치 도



현 장 사 진



-2012년도 행정사무조사- 시정 및 개선 요구사항 처리결과

<업무담당부서 : 교현안립동

담당자 : 이현성(850-8352) >

시정 및 개선 요구사항

☐ 범동마을 가드레일 및 옹벽설치 공사

- 마을진입로 중 가드레일을 시공한 부분외에 잔여구간도 추락위험이 상존하고 있어 가드레일을 조속히 설치하기 바람.

현황·추진계획·처리결과

○ 사업개요

- 공 사 명 : 범동마을 가드레일 및 옹벽설치 공사
- 위 치 : 충주시 종민동 범동마을 일원
- 사 업 량 : 식생옹벽블럭 설치 L=10m(H=2.0m)
수로관 설치 L=76m, 집수정 설치 4개소
가드레일 설치 L=192m(48경간)
- 사 업 비 : 30,000천원
- 공사기간 : 2012. 8. 9. ~ 2012. 9. 27.

○ 추진계획

- 공사구간 외 미설치된 가드레일 추가 설치를 위하여
2013년도 당초예산(20,000천원) 확보

○ 처리결과(실적)

- 추진 중 **(2013. 6월 완료 예정)**

위 치 도



현 장 사 진

