

2013. 2. .
제174회 임시회

- 2012년도 행정사무조사 -
시정 및 개선요구사항 처리결과

문 화 복 지 국

- 2012년도 행정사무조사 -

시정 및 개선요구사항 처리결과 보고서

문화복지국

연번	건 명	추진부서	현재 진행상황	완료시기	비고
계	4건				
1	호암 배드민턴장 관람석설치 (호암 게이트볼장 환기시설 대책 강구)	체육진흥과	완 료	2012.12.10.	
2	탄금호조정경기장 조성공사	체육진흥과	완 료	2012.12.26.	
3	양성온천주차장 및 진입도로공사 (데크로드설치)	관광과	완료	2012.11월	
4	남한강목계나루 문화마을조성사업 (데크로드 설치공사)	관광과	추진중	2013.12월	
	이 하	여	백		

-2012년도 행정사무조사- 시정 및 개선 요구사항 처리결과

〈업무담당부서 : 체육진흥과

담당자 : 황 장 호 (☎6631)〉

시정 및 개선 요구사항

호암배드민턴장 관람석설치

게이트볼장의 인조잔디에서 발생하는 비산먼지가 많아 시설이용자 호흡기건강에 영향이 있으므로 환기시설에 대한 대책을 강구하기 바람.

현황·추진계획·처리결과

○현 황(개요)

- 사업위치 : 호암 제2체육관 1층(호암동 560번지 일원)
- 게이트볼장 인조잔디 6면

○처리결과

- 환풍기 설치 완료(2012. 12. 10)
- 사업개요
 - 사업비 : 8,980천원
 - 사업량 : 환풍기 3개소
 - 사업기간 : 2012. 11. 21 ~ 12. 10



52

29

-2012년도 행정사무조사- 시정 및 개선 요구사항 처리결과

〈업무담당부서 : 체육진흥과

담당자 : 황 장 호(☎6631)〉

시정 및 개선 요구사항

탄금호조정경기장 조성공사

부유식 중계도로가 유속이나 홍수 시에 영향이 없도록 만전을 기하기 바람

현황·추진계획·처리결과

○현 황(개요)

- 시설규모 : L=1,440m (B=7m, H=1.15m)
- 시설구조 : 고강도콘크리트 + EPS블럭(부력제) + 강관파일

○처리결과(실적)

○ 홍수에 대한 안정검토

- 부유식교량의 계류방식은 강관파일(Φ508,14t)로 1개소의 합체 (B=7m, L=40m)에 2개소의 강관파일을 항타하여 수압(홍수) 또는 풍압 등에 견딜 수 있도록 설계하였음.
- 강관파일의 근입깊이(홍수에 묻힌깊이)는 평균 11m이며, 수심과 수면위의 돌출된 길이를 포함하면 전체 21m의 강관 파일로 시공하여 수평응력(수압,풍압등)에 견딜 수 있도록 설계 및 시공되어 홍수 시 안정성을 확보하였음.

○ 유속 관리

- '12. 11. 12 : 한국수자원공사 충주권관리단 괴산발전소 업무협의
⇒ '13년 본대회 댐방류 계획관련 방문협의
- '13. 01. 10 : 한국수자원공사 충주권관리단 괴산발전소 업무협의
⇒ 조정경기장 유속 최소화 및 안정적 수위유지 방문협의

-2012년도 행정사무조사- 시정 및 개선 요구사항 처리결과

〈업무담당부서 : 관 광 과

담당자 : 남도현(☎ 6743)〉

시정 및 개선 요구사항

□ 양성온천주차장 및 진입도로공사(데크로드설치)

- 양성온천 주차장 주변 하천변에 식재한 청단풍나무 주변은 잔디를 식재하여 마무리를 하고, 식재되지 않은 나머지 하천변의 구간에도 비내길의 청단풍길과 연계되어 아름다운 청단풍길이 조성될 수 있도록 청단풍 나무를 식재하는 방안을 검토하기 바람.
- 설치한 데크로드 지지대의 안전을 위해 지지대를 보강하기 바람

현황·추진계획·처리결과

○현 황(개요)

□ 양성온천주차장 및 진입도로공사(데크로드설치)

- 공사기간 : 2012. 3. 30. ~ 2012. 6. 27.(90일간)
- 도 급 자 : 영농조합법인 중부조경 대표이사 류선웅
- 총공사비 : 금426,077천원
 - 도 급 액 254,295천원
 - 관급자재대 167,177천원
 - 전주이설비 4,605천원
- 공사내용 : 인도(데크로드)설치 L=100m, B=2.5m,
인도교설치 L=53m, B=2.5m 등

□ 양성온천 주차장주변 가로수 식재 조경공사

- 공사기간 : 2012. 9. 12. ~ 2012. 9. 24.(13일간)
- 도 급 자 : (주)래덱스플래닝 대표이사 김효선
- 총공사비 : 금18,870천원(도급 100%)
- 공사내용 : 청단풍 식재 16주

현황·추진계획·처리결과

○추진계획

□ 양성온천주차장 및 진입도로공사(데크로드설치)

- 암에 지지하고 있는 지지대에 기초콘크리트타설 보강

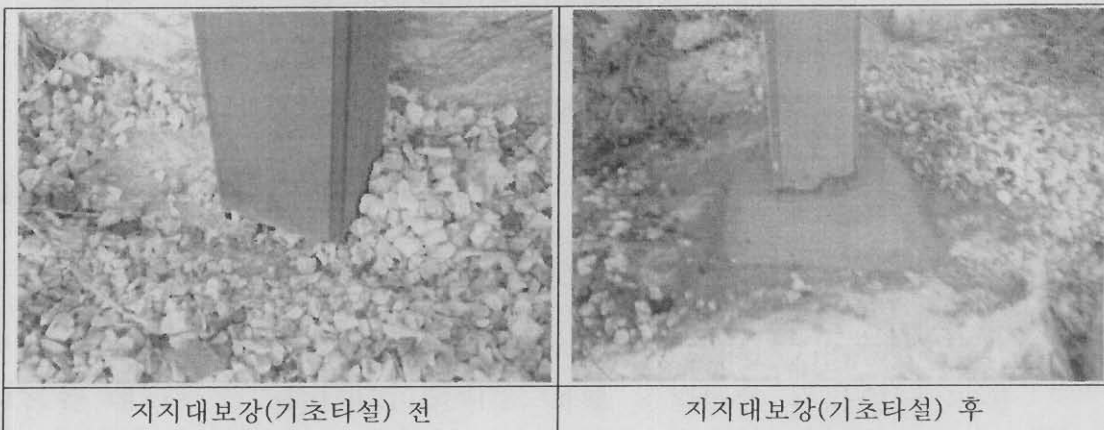
□양성온천 주차장주변 가로수 식재 조경공사

- 청단풍나무 주변에 잔디를 식재하여 마무리
- 하천변을 따라 청단풍을 연장 식재하여 청단풍길 조성 검토

○처리결과(실적)

□양성온천주차장 및 진입도로공사(데크로드설치)

- 지지대 기초콘크리트타설 보강완료



□양성온천 주차장주변 가로수 식재 조경공사

- 하천변에 식재한 청단풍나무 주변은 잔디를 식재 마무리 완료



-2012년도 행정사무조사-

시정 및 개선 요구사항 처리결과

〈업무담당부서 : 관 광 과

담당자 : 유만중(☎ 6741)〉

시정 및 개선 요구사항

□ 남한강목계나루 문화마을조성사업(데크로드 설치공사)

- 남한강목계나루 데크로드 인근 화장실 청소상태가 불량하여 목계나루를 찾아오는 관광객에게 불편을 초래하므로 시설관리를 철저히 하기 바람.
- 데크로드에 심은 이팝나무 보호틀을 설치하고 나무 주변 흙이 무너지지 않도록 데크로드 밑부분 마감을 철저히 하기 바람.
- H빔과 난간기둥이 준공당시 설계도면과 맞지 않아 안전성에 위험이 따르므로 설계대로 재시공하기 바람.
- 벤치, 왕벚꽃나무 등을 재활용 가능성에도 폐기처분하여 예산을 낭비하는 사례가 발생하였음. 향후 재활용 방안을 강구하기 바람.
- 데크와 기존도로 사이 공간을 효율적으로 사용하기 바람.

현황·추진계획·처리결과

○ 현 황(개요)

- 위 치 : 충주시 엄정면 목계리 322-7번지 일원
- 사업내용 : 데크로드 L=110m, B=2.6~4.6m
이팝나무 15주, 태양광블럭 65개소,
평벤치 9개소, 아트벤치 5개소, 목재벤치 15개소
- 사업기간 : 2012. 3. 14. ~ 2012. 09. 09.(180일간)
- 사 업 자 : 늘푸른조경개발(주) 대표 윤성노
- 사 업 비 : 246,645천원(도금액 189,500, 관금액 57,145)

○ 추진계획

- 남한강목계나루 데크로드 인근 화장실 청소상태가 불량하여 목계나루를 찾아오는 관광객에게 불편을 초래하므로 시설관리를 철저히 하기 바람.
- 독방 문화산책로 공사시(2013년 상반기) 청소 등 정비하겠음(향후계획)

현황·추진계획·처리결과

○ 추진계획

- 데크로드에 심은 이팝나무 보호틀을 설치하고 나무 주변 흙이 무너지지 않도록 데크로드 밑부분 마감을 철저히 하기 바람.
 - 보호틀은 독방 문화산책로(2013년 상반기) 공사시 설치하겠음.
 - 나무 주변 흙이 무너진 부분 보강공사.
- H빔과 난간기둥이 준공당시 설계도면과 맞지 않아 안전성에 위험이 따르므로 설계대로 재시공하기 바람.
 - 지적사항에 대하여 시공사 늘푸른조경개발(주)에게 조치 요구.
 - 설계자 (주)건양기술공사건축사사무소에게 기초기둥과 난간기둥이 일치하여 시공하여야 되는지에 대한 설계도서 검토 요구.
- 벤치, 왕벚꽃나무 등을 재활용 가능성에도 폐기처분하여 예산을 낭비하는 사례가 발생하였음. 향후 재활용 방안을 강구하기 바람.
 - 향후에는 일부 파손된 의자는 수선하고 벚나무는 이전하여 재활용 하겠음.



철거 전 의자

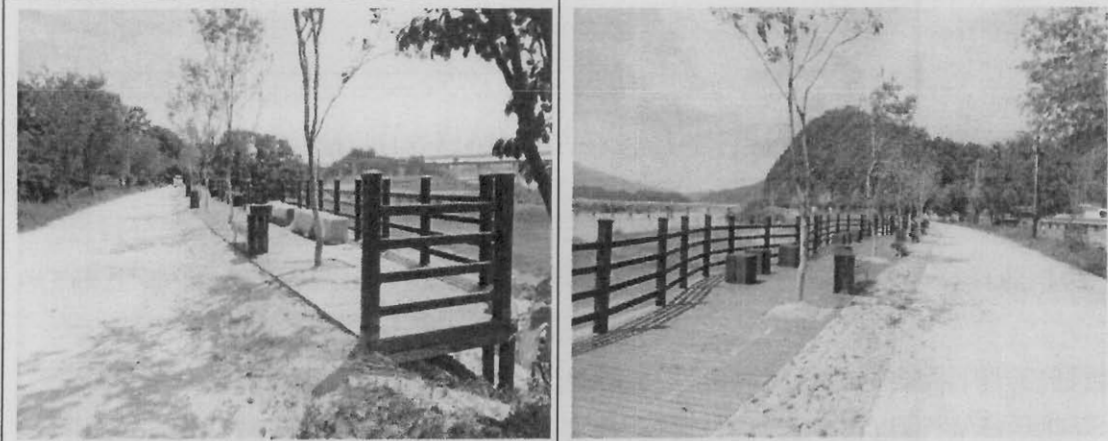


철거 전 벚나무

- 데크와 기존도로 사이 공간을 효율적으로 사용하기 바람.
 - 도시계획도로(진입도로) 공사(2013년 하반기)시 잔디식재, 식생블럭 등 통행에 불편이 없도록 조치하겠음.

현황·추진계획·처리결과

○추진계획

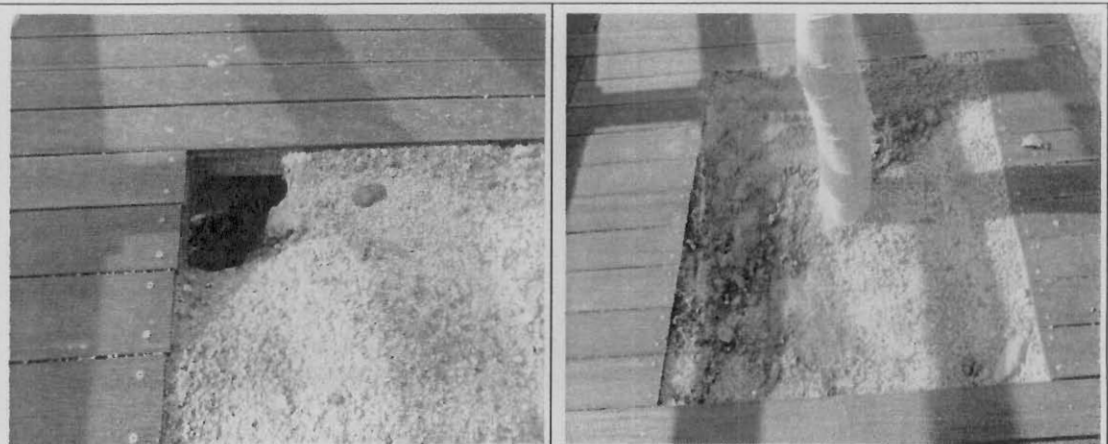


데크와 기존도로 사이 공간

데크와 기존도로 사이 공간

○처리결과(실적)

- 남한강목계나루 데크로드 인근 화장실 청소상태 불량 시설관리 철저
 - 독방 문화산책로 공사시(2013년 상반기) 청소 등 정비하겠음(향후계획)
- 이팝나무 보호틀 설치, 나무 주변 흙이 무너지지 않도록 데크로드 밑부분 마감 철저.
 - 보호틀은 독방 문화산책로(2013년 상반기) 공사시 설치.(향후계획)
 - 나무 주변 흙이 무너진 부분 보강공사 완료.



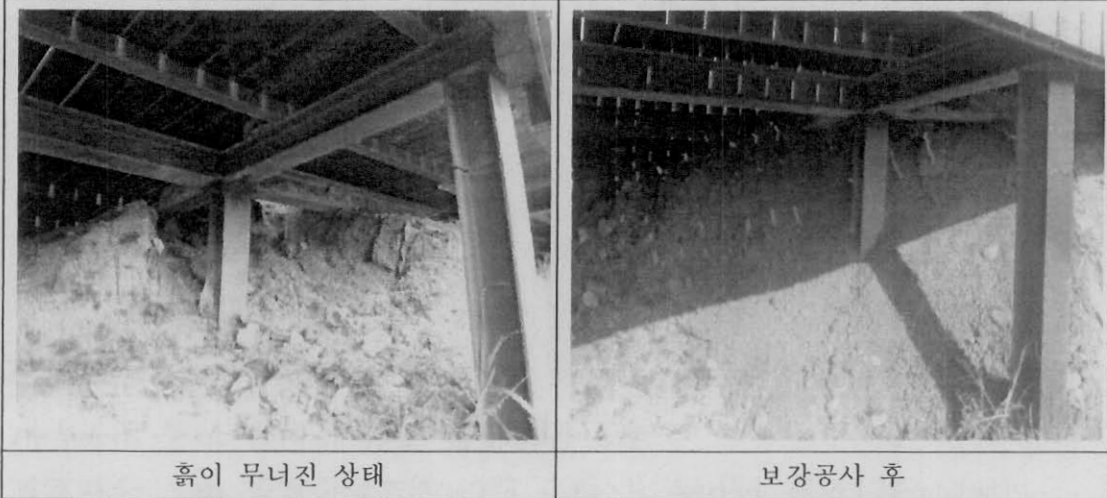
흙이 무너진 상태

보강공사 후

현황·추진계획·처리결과

○처리결과(실적)

- 나무 주변 흙이 무너진 부분 보강공사 완료



- H빔과 난간기둥이 준공당시 설계도면과 맞지 않아 안전성에 위험이 따르므로 설계대로 재시공하기 바람.

- 설계자에게 설계도서 검토결과

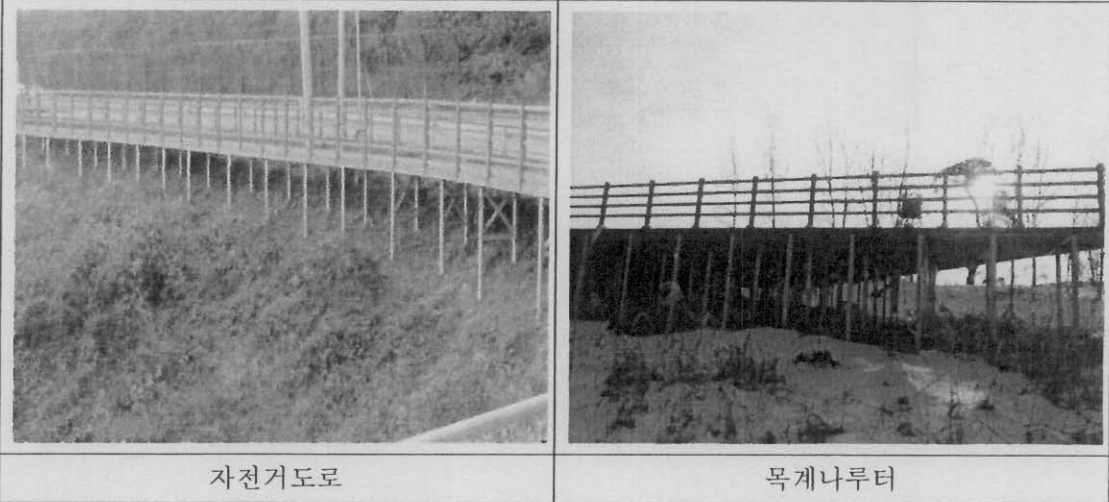
- 설계도(L-12)의 단면도는 대표단면으로서 난간의 기둥과 데크 하부의 동바리(H빔)가 같게 표현을 하였으나, 데크 상부의 난간은 곡선형의 라인을 따라 1.5m간격으로 설치되며, 하부의 동바리는 인접한 도로면을 기준으로 1.5m간격으로 설계되었고 시공되었음.
- 난간기둥과 동바리(H빔)가 서로 같게 시공된다면 고수부지에서 보일때는 질서있게 보일 수 있으나 그렇게 하려면 동바리의 간격이 일정하게 이뤄질 수 없어 안전에 문제가 될 수 있음.
- 시공 후 현장조사결과 난간의 결합상태 및 하부 기초의 용접상태 등을 점검한 결과 안전에 무리가 없을 것으로 판단됨.

※ 설계도서 검토의견서((주)건양기술공사건축사사무소) 별첨 참조

현황·추진계획·처리결과

○처리결과(실적)

- 다른 데크공사에서도 H빔과 난간기둥 일치하지 않은 사례가 있음.



- 벤치, 왕벚꽃나무 등을 재활용 가능함에도 폐기처분하여 예산을 낭비하는 사례가 발생하였음. 향후 재활용 방안을 강구하기 바람.

- 독방 문화산책로(2013년 상반기) 공사시 일부 파손된 의자는 수선하고 벚나무는 가지치기 등 정비하여 재활용 하며 폐기처분되는 일이 없도록 조치하겠음.(향후계획)

- 데크와 기존도로 사이 공간을 효율적으로 사용하기 바람.

- 도시계획도로(진입도로) 공사(2013년 하반기)시 잔디식재, 식생블럭 등 통행에 불편이 없도록 조치하겠음.(향후계획)

83