

2013. 10. .
제181회 임시회

- 2013년도 행정사무감사 -
시정 및 개선요구사항 처리결과

문화복지국

- 2013년도 행정사무감사 -

시정 및 개선요구사항 처리결과 보고서

문화복지국

연번	건 명	추진부서	현 재 진행상황	완료시기	비 고
계	9건 (완료2, 추진중 5, 불가 2)				
1	동락전승지 성역화 사업 국비 추가 확보 및 홍보강화	주민자원과	추진중	'13. 11.	총무위원회
2	화심어린이집 신축 보강 공사추진	여성청소년과	추진중	'13. 11.	"
3	여성문화회관 주차장 추가 확보방안 검토	"	추진중	'14. 6. (예정)	"
4	충주시 다문화가족지원센터 대회의실 증축	"	추진중	'14. 6. (예정)	"
5	청소년수련원 펜스 및 출입문 설치	"	불가		"
6	우륵당 노후시설 교체 및 파손부분 보수공사	문화예술과	추진중	'14. 6 (예정)	"
7	세계무술공원 미로공원 안내도 및 벤치설치	관광과	완료	'13. 9	"
8	세계무술공원 야영장 가로수길 연산홍 식재	"	불가		"
9	반기문 사무총장 본가 주변 정비	"	완료	'13. 8	"

-2013년도 행정사무감사- 시정 및 개선 요구사항 처리결과

〈업무담당부서 : 주민지원과 담당자 : 김수정(☎ 850-5911)〉

시정 및 개선 요구사항

□ 동락전송지 성역화사업 국비 추가 확보 및 홍보 강화

- 동락전송지 성역화사업추진에 국비가 추가 확보될 수 있도록 노력
- 호국보훈의 체험장으로 활용할 수 있는 방안을 마련하고 시민홍보에 만전을 기하기 바람

현황·추진계획·처리결과

○ 사업개요

- 위 치 : 충주시 신니면 대화리 (동락전송비 일원)
- 사업면적 : 17,826㎡(기조성 4,407㎡ 매입 13,419㎡)
- 사 업 비 : 20억원(국비 7.7, 도비 2.31, 시비 9.99)
 ※ 토지매입비 4.3억 원 , 시설비 15.7억 원
- 사업내용 : 기념비 재건립 및 전쟁관련 조형물, 편의시설, 공원조성 등
- 사업기간 : 2013년 ~ 2016년

○ 국비추가확보 계획

- 2012. 11월 국가보훈처의 현충시설심의위원회에서 「동락전송지 성역화 사업」에 대하여 7.7억의 국비 지원 결정
- 2016년 사업이 완료되면 2차로 국비를 추가 확보하여 전송기념관 건립 등 상징성과 의미를 부각시킬 수 있는 사업을 확대 추진

○ 활용방안 및 홍보계획

- 보훈단체 안보결의대회 및 보훈단체장 간담회 등 각종 행사 및 회의시 동락전송지에 대한 시민 홍보 강화
- 관내 초·중·고교의 안보교육시 체험학습장으로 활용
- 전국적으로 배부되는 보훈단체의 소식지 등을 활용하여 전적지 순례장소로 홍보

-2013년도 행정사무감사- 시정 및 개선 요구사항 처리결과

〈업무담당부서 : 여성청소년과

담당자 : 송상길(☎6864)〉

시정 및 개선 요구사항

□ 화심어린이집 신축 보강 공사 추진

- 어린이집 입구 하수관 옆 보도블록과 건물 아래 함몰된 부분은 보수공사를 하기 바람
- 농작물 소득으로 인한 농약 피해 예방을 위해 조경수로 울타리를 설치하고 어린이들이 설 수 있는 그늘 확보를 위해 큰 나무를 식재하기 바람.
- 화심어린이집 부지는 성토작업으로 주변지역 보다 지대가 높아 앞마당 앞쪽 경사면은 토사붕괴의 위험이 있으므로 토사유출 방지를 위해 석축을 쌓기 바람

현황·추진계획·처리결과

○ 현 황(개요)

- 사 업 명 : 화심어린이집 신축 보강 공사
- 위 치 : 노은면 연하리 451
- 사 업 비 : 32,000천원
- 사 업 량
 - 토사유출방지 : 18,000천원 / 자연석쌓기, 맹암거, 잡석부설
 - 대문설치 : 12,500천원 / 대문, 메쉬웬스
 - 덤터 조성 : 1,500천원 / 조경수3주, 벤치1식

○ 추진계획(일정)

- 착공 : 2013. 10월 중
- 준공 : 2013. 11월 중

○ 처리결과(실적) : 추진중

-2013년도 행정사무감사-

시정 및 개선 요구사항 처리결과

〈업무담당부서 : 여성청소년과

담당자 : 박경순(☎3931)〉

시정 및 개선 요구사항

☐ 여성문화회관 주차장 추가확보 방안 검토

여성문화회관 주차장은 협소하여 도로변에 불법주차를 하는 등 이용에 어려움이 있으므로 인근 유휴지를 활용하여 주차장을 추가 확보할 수 있는 장기적인 방안을 마련하기 바람.

현황·추진계획·처리결과

○ 현 황(현실태)

- 사회교육 수강생만을 위한 주차공간 적정
 - ☞ 현 주차가능대수 : 102대 ⇒ 법정주차대수 33대
〈주차장 66대, 기타(여유공간) 36대〉
- 시설대관과 사회교육이 중첩될 때 주차장 부족현상 발생
 - 대회의실(100~200여명) 대관시 주차난 가중 ⇒ 민방위교육
 - 인근 교회(70대)·업체(20대)소유 주차장 사용(사전 협조)

○ 추진계획

- 야외공연장 및 공원을 활용한 주차장 추가확보

－ < 추진배경 > －

- 회관 부지내 유휴공간의 효율적 활용으로 사업비 절감
- 거액의 부지매입·조성비용(10억이상) 대비 투자효과 미미

- 주차면적 : 1,915㎡(야외공연장, 공원)
- 주차대수 : 33대 내외 추가확보
- 소요사업비 : 150,000천원
 - ➡ 2014 당초예산 반영

☐ 처리결과(실적) : 추진중

-2013년도 행정사무감사-
시정 및 개선 요구사항 처리결과

〈업무담당부서 : 여성청소년과

담당자 : 송상길(☎6864)〉

시정 및 개선 요구사항

☐ **충주시 다문화가족지원센터 대회의실 증축**

충주시 다문화회관 대회의실은 공간이 협소하여 각종 회의 시 어려움이 있으므로 증축하는 방안을 검토하기 바람.

현황·추진계획·처리결과

○ **현 황(개요)**

- 위 치 : 충주시 봉방9길 12(봉방동)
- 규 모 : 510㎡(1층 279㎡, 2층 231㎡)
- 이 전 : 2012.12.31이전 / (구)봉방동주민센터
- 운 영 : 충주시다문화가족지원센터(대표:박효주)/충주YWCA위탁
- 위 치 : 충주시 봉방9길 12(봉방동)

○ **추진계획**

- 2013. 10월 : 건축물구조 안전진단 실시
- 2014 당초예산 반영 : 36,000천원
⇒ 현 45.8㎡에서 경량철골조(조립식) 55㎡증축 100.8㎡으로 확장

○ **처리결과(실적) : 추진중**

-2013년도 행정사무감사-

시정 및 개선 요구사항 처리결과

〈업무담당부서 : 여성청소년과

담당자 : 권영일(☎6872)〉

시정 및 개선 요구사항

☐ 청소년수련원 펜스 및 출입문 설치

청소년 수련원에는 외부인이 출입하고 있어 수련활동에 지장을 초래하고 있으므로 입·출입을 통제할 수 있는 펜스 및 출입문(경비실)을 설치하여 관리하기 바람.

현황·추진계획·검토결과

○ 현 황(개요)

- 위 치 : 충주시 중원대로 3324(호암동)
- 설립일 : '98.12.26
- 규 모 : 부지41,460㎡, 건물7,225㎡

○ 검토결과

- 수련원內 인조잔디구장의 지원조건이 시민에게 개방을 통해 생활체육활성화를 목적으로 지원된 사업임에 따라 출입통제를 위한 펜스설치는 문제
- 호암체육공원內 시설간 효율적인 연계 활용 저해(청소년수련시설내 식당이용 등) 및 주변경관 저해로 펜스설치 부적정 의견 다수

○ 추진계획

- 수련원 경계에 펜스설치 대신 외부인 출입을 통제할 수 있는 경비실 설치 및 공익근무요원 근무 배치 계획(2014년도)

○ 처리결과 : 추진중

-2013년도 행정사무감사- 시정 및 개선 요구사항 처리결과

〈업무담당부서 : 문화예술과

담당자 : 박홍수(☎ 5961)〉

시정 및 개선 요구사항

- 우륵당 노후시설 교체 및 파손부분 보수공사
 - 보도블럭, 실내등 보수 및 가야금 벽화 시공

현황·추진계획·처리결과

○우륵당 현황

- 위 치 : 중원대로 3324(호암동 562)
- 건립시기 : 1998년(14년 경과)
- 대지면적 : 연면적 3,022.46㎡
- 시설규모 : 지상2층/지하1층[1,422.09㎡]
 - 1층 : 사무실, 연습실(609.84㎡)
 - 2층 : 공연장(588.06㎡)

○추진계획

- 보도블럭, 실내등 보수 및 가야금 벽화 시공
 - 2014년 당초예산 반영 추진

○처리결과(실적)

- 우륵당 LED 조명 교체 (2013. 9. 13 ~ 10. 10)
40,000천원

-2013년도 행정사무감사- 시정 및 개선 요구사항 처리결과

〈업무담당부서 : 관 광 과

담당자 : 허 진(☎ 6744)〉

시정 및 개선 요구사항

□ 세계무술공원 미로공원 안내도 및 벤치 설치

- 미로공원 입장객의 흥미 유도를 위해 미로 안내도를 설치하고 휴식할 수 있는 벤치를 설치하기 바람.
- 미로공원 내에는 어린이들의 흥미를 유도할 수 있는 충주의 특색 있는 모형 등을 설치하기 바람.

현황·추진계획·처리결과

○ 세계무술공원 돌미로원 현황

- 위 치 : 충주시 남한강로 24일원
- 규 모 : 총연장 2,090m, 면적 8,400㎡
- 공사 내용 : 돌미로, 전망대, 미로쉼터 등
- 돌미로 소재 : 남한강 호박돌

○ 추진계획

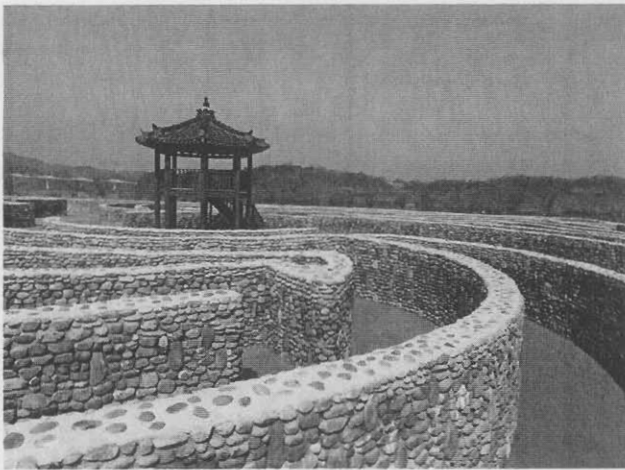
- '13. 7. : 돌미로원 앞 그늘벤치 설치
- '13. 6. ~ '13. 9. : 돌미로원 내 안내도 및 특색있는 모형, 벤치 등 설치 완료
- '13. 10. ~ '13. 11. : 돌미로원 내 수목 식재(그늘조성) 예정

○ 처리결과

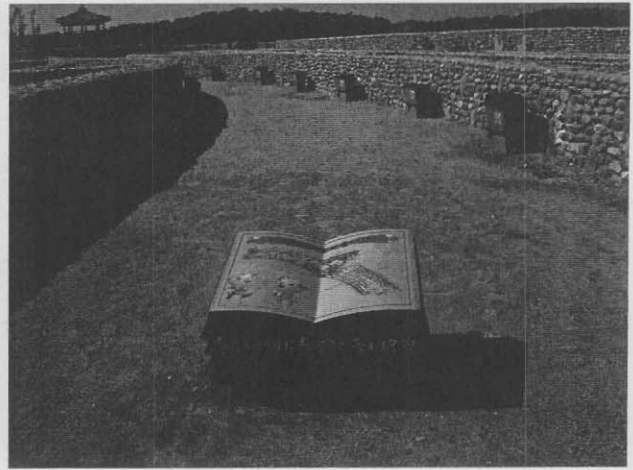
- '13. 7월 돌미로원 앞 그늘벤치(쉼터) 2개소 설치완료
- '13. 9월 세계무술공원 돌미로원 종합안내도 1개소, 미로안내사인 6개소, 체험시설 안내판 6개소, 벤치 2개소, 그늘벤치(쉼터) 2개소 설치 완료

현황·추진계획·처리결과

○ 처리결과(사진대지)



세계무술공원 돌미로원 조경시설공사 전



세계무술공원 돌미로원 조경시설공사 준공



세계무술공원 돌미로원 조경시설공사 준공



세계무술공원 돌미로원 조경시설공사 준공

-2013년도 행정사무감사-
시정 및 개선 요구사항 처리결과

〈업무담당부서 : 관 광 과

담당자 : 허 진(☎ 6744)〉

시정 및 개선 요구사항

□ 세계무술공원 야영장 가로수길 연산홍 식재

- 야영장 가로수 아래에는 한쪽만 연산홍이 식재되어 있으므로 맞은편에도 연산홍을 식재하기 바람.

현황·추진계획·처리결과

○ 세계무술공원 야영장 가로수길 영산홍식재 현황

- 위 치 : 충주시 남한강로 24 일원
- 야영장 가로수길 영산홍: 2,250주(H0.3xW0.3)

○ 부서검토결과

- 세계무술공원 야영장 내 영산홍이 식재된 부지는 행사시 장소 사용이 빈번하여 시민 및 관광객 이용이 많으므로 영산홍을 식재할 경우 행사진행 및 이용객 동선에 불편함이 있을 것으로 예상됨 ⇒ 영산홍식재 불가

□ 사진대지



현장사진

-2013년도 행정사무감사- 시정 및 개선 요구사항 처리결과

〈업무담당부서 : 관광과

담당자 : 권 영 배(☎6741)〉

시정 및 개선 요구사항

□ 반기문 사무총장 본가 주변 정비

- 반기문 사무총장 본가 주변은 노후화된 건물로 둘러싸여 있어 미관상 좋지 않으므로 노후화된 건물 벽면을 정비(도색)하기 바람.

현황·추진계획·처리결과

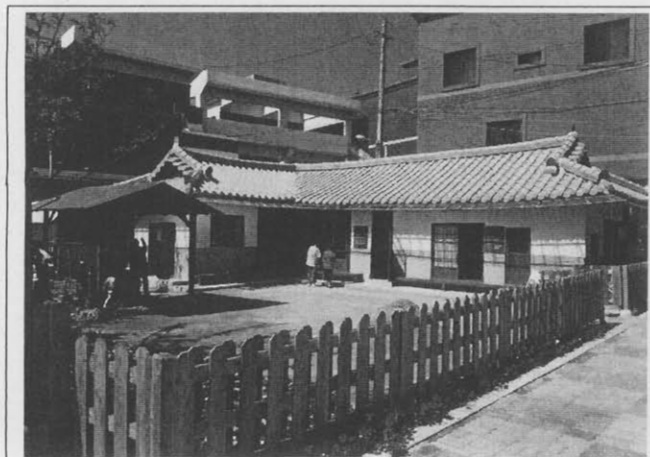
○ 현 황(개요)

- 사업내용 : 본가주택 1동 복원 (75.2㎡), 전시시설
- 위 치 : 충주시 문화동 751번지
- 사 업 비 : 330백만원(도비 54백만원, 시비276백만원)

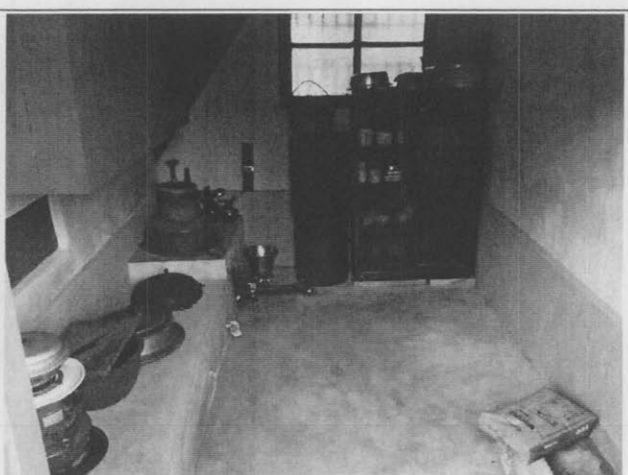
○ 추진실적

- '12. 10 : 소유권 확보(무상증여)
- '12. 12 ~ '13. 2 : 설계용역착수 및 납품
- '13. 3 ~ '13. 7 : 본가복원사업시행 및 준공
- '13. 8 ~ '13. 8 : 본가복원전시시설물 설치 및 준공
- '13. 8. 25 : 반기문 유엔사무총장 본가 방문

□ 준공사진



외부전경



재연시설, 생활소품

□ 반기문 사무총장 방문

