

2013. 10. .

제181회 충주시의회

- 2013년도 행정사무감사 -

시정 및 개선요구사항 처리결과

환 경 수 자 원 본 부

2013년도 행정사무감사 - 시정 및 개선요구사항 처리결과 보고서

환경수자원본부

연번	건 명	추진부서	현 재 진행상황	완료시기	비고
계	6건 (완료2건, 추진중1건, 불가3건)				
1	목행·용탄동 지역 산업단지 내 통합오폐수처리시설 설치	환경정책과	불 가		산 건 위원회
2	달천동 시설하우스 밀집지역 폐비닐 수거장 설치 지원	생활환경과	불 가		"
3	수돗물 홍보용 PET병에 달래수 어원에 대한 설명 추가	상수도과	불 가		"
4	금가면 농촌생활용수 개발공사 감독 철저	상수도과	완 료	2013. 7	"
5	동량지역 농어촌 마을하수도 정비사업후 기존 맨홀 처리 지원	하수시설과	완 료	2013. 4	"
6	대미초교 인근 마을하수도 연결 촉구	하수시설과	추진중	2016. 12	"

-2013년도 행정사무감사- 시정 및 개선 요구사항 처리결과

〈업무담당부서 : 생활환경과 담당자 : 윤인태(☎3630)〉

시정 및 개선 요구사항

- 목행·용탄동 지역 산업단지내 통합 오폐수처리시설 설치
- 목행·용탄동 지역내 각종 산업단지의 하수슬러지 등 오폐수의 효율적 처리를 위해 통합 오폐수처리시설을 설치하는 것을 검토 바람.

현황·추진계획·처리결과

○ 시설현황

- 입주업체수 : 126개소
- 폐수배출업체수 : 30개소
 - * 자체처리 업체수 : 17개소
 - * 위탁처리 업체수 : 13개소

○ 충주산업단지내 오·폐수처리 현황

- 오수는 충주하수종말처리장으로 유입하여 처리하고 있으며, 폐수가 다량 발생하는 업체에서는 폐수처리장을 설치하여 자체 처리하고, 소량 발생업체는 위탁 처리하고 있음.

○ 처리결과

- 통합 오폐수처리시설을 설치하더라도 폐수가 발생하는 업체에서는 자체 처리시설을 설치하여야 하며,
- 폐수종말처리시설은 산업단지 조성시 설치하는 오·폐수처리시설로서 하수배수설비가 기 설치된 지역에서의 별도의 통합 오폐수종말처리시설 설치의 불 필요한 것으로 판단됨.

-2013년도 행정사무감사- 시정 및 개선 요구사항 처리결과

〈업무담당부서 : 생활환경과 담당자 : 이시형(☎6921)〉

시정 및 개선 요구사항

- 달천동 시설하우스 밀집지역 폐비닐 수거장 설치 지원 바람
- 달천동지역의 시설 하우스 밀집지역내 폐비닐 수거장이 절실히 필요함. 적당한 시설 설치 부지가 없어 불편을 겪고 있으니 부지물색 등 관련사항을 적극 지원바람

현황·추진계획·처리결과

○현 황

- 연초 읍면동 수요조사 실시 후 1개소당 3,000천원 사업비로 읍면동 재배정하여 폐비닐 등 영농폐기물 쉼스 설치 사업 추진 중.(금년 사업분 설치 완료)

○추진계획

- 2014년 당초예산에 폐비닐 등 영농폐기물 쉼스 설치 사업으로 15,000천원(3,000천원 * 5개소)예산 요구하였으며,
- 연초 읍면동 수요조사 실시 후 달천동 지역 시설 하우스 밀집지역은 요건 구비시 우선순위로 반영하여 사업 추진코자 함.

○처리결과

- 2013년 사업분 설치완료
- 2014년 사업분 당초예산 요구 중

-2013년도 행정사무감사- 시정 및 개선 요구사항 처리결과

〈업무담당부서 : 시험담당 담당자 : 김황기(☎3760)〉

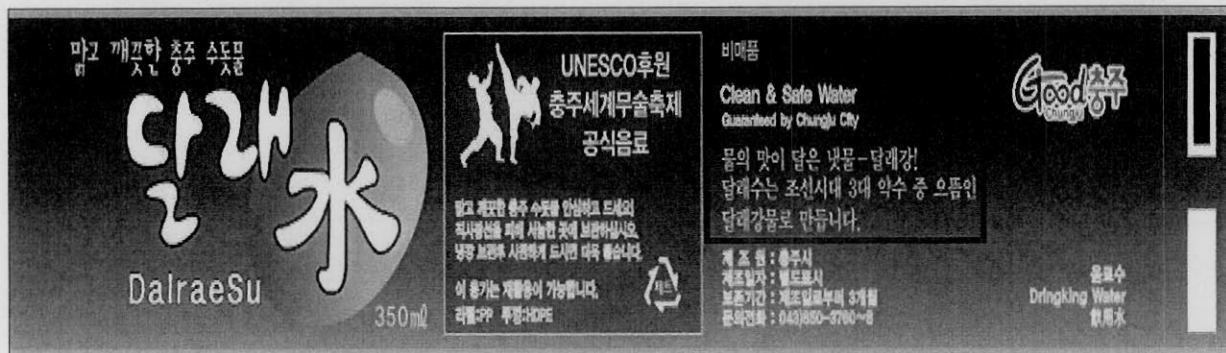
시정 및 개선 요구사항

- ☐ 수돗물 홍보용 PET병에 달래수 어원에 대한 설명 추가
- 홍보용 PET병에 달래수 어원에 대한 설명을 넣으면 좀 더 효과적인 홍보가 될 것임.

현황·추진계획·처리결과

○ 현 황

- 생산년도 : 2007. 9.
- 생산능력 : 400병/시간(무고장시) / 규격 : 3500ml/병, 18 L 용기
- 사 업 비 : 50백만원(병입수PT병 및 박스 구입)
- 달래수 라벨 디자인 : 충주대학교 산업디자인과 이혁수 교수



○ 문제점

- 기존 달래수 PET병 라벨디자인에 달래수의 어원이 포함되어 있음
- ※ 2012년 11월 달래수 어원 문구관련 업무보고 후 기재 (시장결재)
- 라벨크기가 작아 어원에 대한 추가 기재가 곤란
- 문구 추가 시 재고 라벨과 동판 폐기로 추가 비용 발생

○ 처리결과

- 라벨 문구 등 디자인의 잦은 수정은 예산 낭비 초래로 불가함

- 2013년도 행정사무감사 -

시정 및 개선 요구사항 처리결과

〈업무담당부서 : 상수도과

담당자 : 김영섭(☎850-3721)〉

시정 및 개선 요구사항

☐ 금가면 농촌생활용수 개발공사 감독 철저

- 관로매설 후 덧씌우기가 늦어져 주민 영농에 불편을 주고 있음.
다지기 작업등을 통해 바로 덧씌우기 포장이 완료될 수 있도록 조치 바람,

현황 · 추진계획 · 처리결과

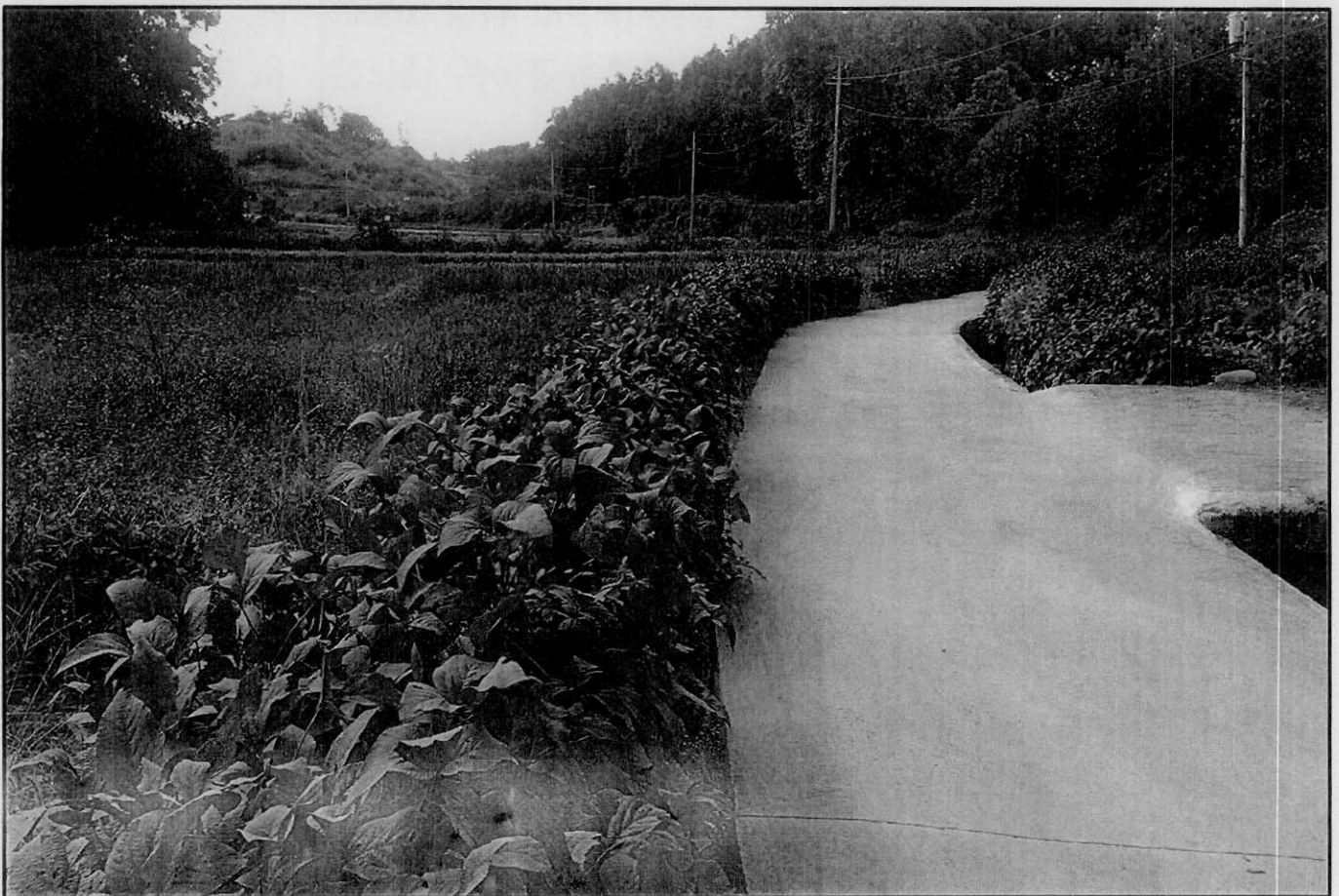
○현 황

- 공 사 명 : 금가면 농어촌생활용수개발사업
- 위 치 : 금가면 문산, 유송리 일원
- 사 업 량 : 급배수관로 D20~200mm L=16.229km 배수지 100ton 2기
- 사 업 비 : 2,441,719천원(도급액 1,273,000천원, 관급액 1,138,719천원)
- 사업기간 : 2012.10.30 ~ 2014.06.30
- * 시 공 사 : 무진토건(주) / 추진공정 : 85%

○ 처리결과

- 상수도 관로 매설시 농기계 이동 및 주민통행에 불편을 최소화하기
위하여 굴착 부분을 당일 되메우기하고 포장 시 재 굴착하여 포장추진
- 주민들의 통행 불편을 최소화하기 위하여 조기복구 추진완료
(붙임 포장완료 사진 참조)

사진대지



사진대지



-2013년도 행정사무감사- 시정 및 개선 요구사항 처리결과

<업무담당부서 : 하수시설과

담당자 : 최준호(☎3831)>

시정 및 개선 요구사항

□ 동량지역 농어촌 마을하수도 정비사업 후 기존 맨홀 처리 지원

- 농어촌마을하수도 정비 사업과 관련하여 동량면 사업지역의 기존 맨홀이 처리되지 않고 방치되어 있어 사고위험 많음.
내용물은 수거하고 모래로 채워 지원하는 방안을 마련하기 바람.

현황·추진계획·처리결과

○현 황(개요)

- 사 업 명 : 동량 대미마을 정화조 폐쇄 공사
- 위 치 : 충주시 동량면 대전리 대미마을 일원
- 사 업 량 : 정화조 폐쇄 5개소, 배관연결 2개소
- 사업기간 : 2013. 4. 1 ~ 4. 30
- 사 업 비 : 8,634천원(시비)

○추진경과

- 2013. 3.27 계약체결
- 2013. 4. 1 공사착공

○처리결과(실적)

- 2013. 4.30 공사완료

-2013년도 행정사무감사- 시정 및 개선 요구사항 처리결과

〈업무담당부서 : 하수시설과

담당자 : 오승진(☎3822)〉

시정 및 개선 요구사항

□ 대미초교 인근 마을하수도 연결 촉구

- 대미초교 부근 마을은 부대, 학교, 사과 과학관 등의 시설이 밀집된 지역으로 마을하수도 연결이 되지 않아 악취 등 주민들 불편이 많음. 속히 사업이 시행 될 수 있도록 조치하기 바람

현황·추진계획·처리결과

○현 황(개요)

- 사 업 명 : 동량 달미 하수관로 설치사업
- 위 치 : 충주시 동량면 용교리 달미, 뒷담마을 일원
- 사 업 량 : 하수관로 L=2.76km, 배수설비 86개소
- 사업기간 : 2014년 ~ 2016년
- 사 업 비 : 1,862백만원(국 1,304, 기 335, 도 67, 시 156)

○추진계획

- 2013.10. 기본 및 실시설계용역 발주(예정)
- 2014. 3. '15년 국비예산 신청(총력 확보)
- 2014. 4.~ 공공하수도설치인가 등 행정절차이행
- 2015~2016 사업시행

○처리결과(실적)

- 2013. 9. 기본 및 실시설계 용역비 1억원 확보('13년 3회 추경)